



**WACKER  
NEUSON**  
*all it takes!*

## **Pale gommata**

Capacità della benna da 0,19 a 1,10 m<sup>3</sup>.



## Wacker Neuson – all it takes!



### Investite nel futuro.

Con Wacker Neuson potete puntare su macchine e attrezzature di alta qualità su cui potete contare per decenni, con un valore di rivendita costantemente elevato. Con oltre 175 anni di storia, costruiamo su fondamenta solide e siamo orgogliosi delle innovazioni che hanno rivoluzionato l'intero settore. L'innovazione fa parte del nostro DNA: traetene vantaggio e rendete il vostro ambiente a prova di futuro.

### Affidatevi ad un partner di vostro stesso livello vicino casa.

Grazie alla nostra rete globale di punti vendita e centri di assistenza, Wacker Neuson è un partner con cui potrete collaborare sul posto su un piano di parità. Siamo qui per ascoltarvi, comprendervi e risolvere insieme a voi i vostri problemi. Puntate ad avere al vostro fianco un partner forte che vi aiuti a superare la concorrenza.

### Rendete il vostro cantiere ancora più efficiente.

Wacker Neuson garantisce la massimizzazione della produttività e la minimizzazione dei costi, grazie ai suoi prodotti di altissima qualità, alle soluzioni affidabili e all'assistenza che garantisce il corretto funzionamento del cantiere. In ogni momento.

Scoprite di più:  
[wackerneuson.com](http://wackerneuson.com)



## Contenuti.

WL20e, WL300e, WL28e	4
WL20, WL250, WL25, WL28	10
WL38, WL52	16
WL750, WL950, WL1150	22
WL60, WL70	28
Accessori	34
Carico di ribaltamento, materiale sfuso e selezione della benna	36
Profilo dello pneumatico	37
Dimensioni	38
Dati tecnici	40
Attrezzatura	43



## Elettriche, pratiche, innovative:

le pale gommiate compatte  
WL20e, WL300e, WL28e.

	WL20e	WL300e	WL28e
Capacità della benna (m <sup>3</sup> )	0,19	0,30	0,42
Peso operativo (kg)	2.170–2.350	2.400–2.580	2.800–3.300
Motore elettrico (kW)	6,5* / 8,5**	6,5* / 8,5**	33,1* / 21,2**
Carico di ribaltamento della benna, braccio orizzontale – macchina piegata (kg)	1.210–1.320	1.360–1.910	1.560–2.070

\* Trazione del motore \*\* Idraulica di lavoro del motore

## Elettriche, pratiche, a zero emissioni: le pale gommiate WL20e, WL300e, e WL28e.

### Rispetto dell'ambiente

- Le pale gommiate azionate esclusivamente elettricamente funzionano a basso rumore e sono 100% a zero emissioni in cantiere, proteggendo l'operatore e tutelando l'ambiente di lavoro
- La trazione elettrica ad alta efficienza consente il miglior utilizzo possibile delle risorse

### Prestazioni

- Potente batteria agli ioni di litio in tre dimensioni, uno o due caricabatterie di bordo e diverse spine di ricarica per la massima flessibilità
- Possibilità di flessibili ricariche intermedie in qualsiasi momento, nessun effetto memoria
- Recupero energetico
- Prestazioni molto elevate ovunque e in qualsiasi momento grazie alla dotazione di due motori elettrici separati: uno per la trazione di guida e uno per l'idraulica di lavoro
- Il volume dell'olio del 3° circuito idraulico è regolabile in modo continuo. Ciò consente l'adattamento della macchina alle esigenze degli accessori idraulici con utenze rotanti

### Efficienza

- A seconda delle dimensioni della batteria, la WL20e può raggiungere un funzionamento ininterrotto fino a 7,3 ore, mentre la WL300e può raggiungere fino a 6,64 ore
- A seconda delle dimensioni della batteria, la WL28e può raggiungere un'autonomia fino a 5,3 ore. L'autonomia dipende dalle condizioni applicative, dall'attività da svolgere e dallo stile operativo
- Il Sistema di gestione della batteria (BMS) consente l'utilizzo ottimale della batteria in tutte le condizioni operative e, di conseguenza, contribuisce all'aumento dell'efficienza



### Manutenzione

- Accesso facile al blocco di controllo idraulico, alle pompe, alla batteria e ai motori elettrici per una manutenzione a risparmio di tempo
- Gestione semplice, basso sforzo di manutenzione e quindi bassi costi di servizio

### Sicurezza

- Tetto di protezione del guidatore EPS (Easy Protection System) opzionale. Con solo pochi semplici passaggi, l'EPS può essere manualmente predisposto per un'altezza libera ridotta
- Il freno di stazionamento elettrico si attiva automaticamente quando la macchina è ferma, la direzione di marcia è in folle o l'operatore si alza dal sedile
- In base alle varie finalità applicative, offriamo una selezione adeguata di diverse cabine per operatore: Tetto di protezione del guidatore, fisso, ripiegabile EPS (Easy Protection System) e cabina

## Tecnologia innovativa, collaudata e di comprovata applicazione.

Wacker Neuson è leader innovativo nel campo delle trazioni elettriche per attrezzature edili. La nostra pala gommata WL20e ci consente di offrire una soluzione a zero emissioni, in continuo sviluppo da diversi anni e che ha già dato prova delle sue prestazioni in numerose applicazioni. Affinché possiate beneficiare in ogni momento delle ultime tecnologie. Insieme ai modelli WL300e e WL28e saranno disponibili anche due macchine elettriche più grandi e potenti.



## Batteria agli ioni di litio potente.

- Insieme ai modelli WL20e, WL300e e WL28e è possibile scegliere tra tre batterie agli ioni di litio esenti da manutenzione, che vi consentiranno di soddisfare diverse esigenze di autonomia (vedere p. 42).
- Caricabatterie di bordo standard da 3 kW, caricabatteria di bordo supplementare opzionale da 3 kW, quindi una potenza di carica complessiva di 6 kW per la ricarica rapida delle batterie opzionali.
- Il sistema di gestione della batteria integrato (BMS) monitora e protegge la batteria agli ioni di litio, aumenta l'efficienza e la sicurezza ed esclude una scarica profonda.



WL28e



WL20e/WL300e



### Emissioni ridotte

- ✓ Riduzione di oltre il 90% delle emissioni CO<sub>2</sub>\*
- ✓ Assenza di emissioni di gas di scarico e minimo rumore del motore in cantiere
- ✓ Efficienza nettamente migliore rispetto alle trazioni convenzionali



### Ridotti costi gestionali

- ✓ Costi energetici inferiori fino all'85% rispetto a una macchina diesel
- ✓ Costi di manutenzione inferiori
- ✓ Stesse prestazioni di una macchina convenzionale della stessa classe



### Comfort per l'operatore

- ✓ Livello di rumore ridotto di nove decibel; l'operatore percepisce la macchina con la rumorosità dimezzata\*\*
- ✓ La trazione elettrica consente un avviamento dinamico e potente
- ✓ Ricaricare ovunque: sono disponibili diversi cavi/spine di ricarica

## Flessibili opzioni di ricarica.



WL300e: il carrello anteriore disponibile come optional, abbinato al braccio di sostegno corto, garantisce un'eccellente visibilità e un carico di ribaltamento notevolmente aumentato.



Vari cavi e spine di ricarica consentono ricariche flessibili.



1. Fino a due caricabatterie di bordo integrati, non è richiesto un caricabatterie esterno aggiuntivo.



2. Aprire il coperchio di ricarica, inserire la spina di tipo 2 nella macchina.



3. Sono disponibili diversi cavi/spine di ricarica a seconda delle dimensioni della batteria e delle esigenze.

\*Emissioni di CO<sub>2</sub> per l'intera durata di vita utile, direttamente e indirettamente, includendo quindi la produzione della batteria e la generazione di energia (mix UE) rispetto a un prodotto convenzionale della stessa classe.

\*\* Il valore in decibel indica il livello di pressione sonora (LpA). Indica le emissioni acustiche dell'attrezzatura nel luogo di lavoro direttamente assegnatele, ad esempio in cabina.

## Potenza e compattezza: le pale gommiate WL20, WL250, WL25 e WL28.

	WL20	WL250	WL25	WL28
Capacità della benna (m <sup>3</sup> )	0,19	0,21	0,30	0,42
Peso operativo (kg)	2.000–2.150*	2.100	2.380–2.550*	2.800–3.300*
Potenza motore (kW)	18,4	18,4	18,4	18,4/33,3* /40,1*
Carico di ribaltamento della benna, braccio orizzontale – macchina piegata (kg)	977–1.206*	1.240–1.390*	1.144–1.703*	1.560–2.070

\* Valori degli allestimenti opzionali



## Potenza enorme in dimensioni compatte.

WL20, WL250, WL25 e WL28 offrono prestazioni massime negli spazi di lavoro ristretti.

### Rispetto dell'ambiente

- Modalità Eco per una guida rispettosa delle risorse su percorsi più lunghi (WL28)

### Prestazioni

- Progettate per carichi pesanti: La WL28 sposta senza fatica un pallet di pietre per pavimentazione
- Dimensioni compatte in larghezza, altezza e lunghezza, sono ideali per spazi angusti
- Dispositivo di bloccaggio differenziale al 100% collegabile per trazione e forza di spinta massime
- Le elevate prestazioni idrauliche consentono il comando di attrezzi vari
- Cinematica perfettamente sintonizzata sulle dimensioni della macchina

### Efficienza

- Opzionalmente fino a 30 km/h quando si desidera il trasporto rapido della macchina
- Facile trasporto con un rimorchio per auto
- Pedale inch-freno: la potenza del motore dove è richiesta

### Manutenzione

- Cabina ribaltabile per un rapido accesso per la manutenzione (non per WL250)
- Tubi idraulici suddivisi in modo che solo le parti interessate debbano essere sostituite in presenza di danno e non l'intero tubo
- Punti di lubrificazione facilmente accessibili



### Versatilità

- Ampia scelta di accessori e pneumatici
- Postazione operatore selezionabile: Tetto di protezione del guidatore, EPS (tetto di protezione del guidatore ripiegabile, non per WL250) o cabina

### Qualità

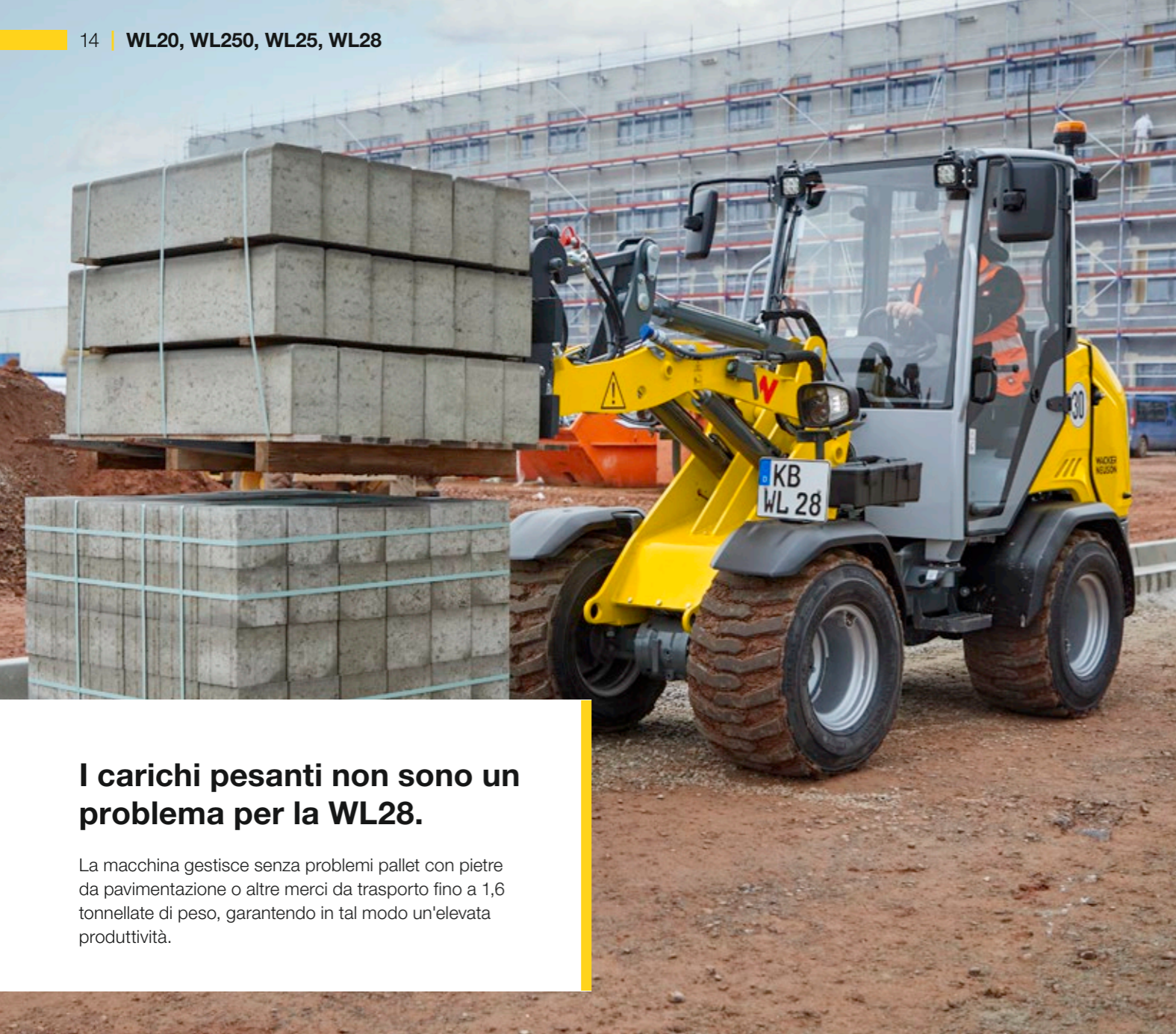
- La verniciatura a polvere di alta qualità garantisce una lunga durata di vita
- Potenti cilindri di sollevamento sui bracci di carico per una distribuzione ottimale del carico

### Comfort

- Design ottimizzato del sistema di carico per un carico di ribaltamento supplementare, stabilità e una panoramica dell'area di lavoro (WL250, WL25 e WL28)
- Trazione massima grazie al giunto articolato
- Sostituzione rapida ed efficiente degli accessori tramite il sistema di attacco rapido idraulico

### Sicurezza

- Concetto operativo a colori per un rapido orientamento nella postazione di guida
- Freno di stazionamento elettrico con funzione Hill-hold per la massima sicurezza e comfort (WL28)



## I carichi pesanti non sono un problema per la WL28.

La macchina gestisce senza problemi pallet con pietre da pavimentazione o altre merci da trasporto fino a 1,6 tonnellate di peso, garantendo in tal modo un'elevata produttività.



Dimensioni compatte: sono ideali quando ogni centimetro conta. La caratteristica del modello WL250 è la sua struttura bassa e pertanto supera senza problemi altezze di passaggio inferiori a 2 m.



Cabina comfort opzionale per lavori sicuri e senza fatica.



Risparmiate tempo e costi di trasporto: grazie alle dimensioni compatte e al peso ridotto, le macchine possono essere facilmente trasportate su un rimorchio per auto.



I modelli WL20, WL25 e WL28 sono dotati di cabina di guida inclinabile o di cabina ribaltabile. Questo permette un accesso agevole al motore, all'impianto idraulico e all'elettronica. Il cofano motore ha un'ampia apertura consentendo un accesso ottimale.



Si ripiega rapidamente: il tetto di protezione del guidatore EPS (Easy Protection System).



La progettazione del sistema di carico garantisce una perfetta visuale panoramica. Sia la cabina che il tetto di protezione del guidatore offrono un'eccellente visuale sull'area di lavoro circostante.



Guidate in modo più intelligente con la WL28. La trazione a controllo elettronico garantisce un comfort di guida estremamente elevato e aumenta la forza di spinta della macchina. Inoltre, sono disponibili varie modalità di marcia.

Di serie: Modalità automatica: prestazioni familiari al 100%  
 Modalità ECO: riduce consumi e rumore  
 Optional: Modalità accessorio: prestazioni costanti con carichi variabili  
 Modalità M-Drive: regolare manualmente la velocità del motore e controllare la velocità con il pedale di guida





## Un multitalento che offre comfort: le pale gommiate WL38 e WL52.

	WL38	WL52
Capacità della benna (m <sup>3</sup> )	0,64	0,85
Peso operativo (kg)	4.200–4.300	5.100
Potenza motore (kW)	45/55,4*	55,4
Carico di ribaltamento della benna, braccio orizzontale – macchina piegata (kg)	2.494/3.113*	3.416

\* Valori degli allestimenti opzionali

## Versatili e confortevoli sul lavoro.

Una panoramica delle caratteristiche dei modelli:  
WL38 e WL52.

### Prestazioni

- Elevata altezza di sollevamento ed elevate forze di strappo grazie alla struttura del braccio di carico lungo con cinematica PZ (WL38)
- WL52 con potente cinematica Z e assale anteriore basso per un carico di ribaltamento extra e una panoramica dell'area di lavoro
- La varietà di opzioni idrauliche consente l'applicazione di accessori vari
- Sistema idraulico potente e potenza del motore ottimizzata

### Efficienza

- Il raggio di sterzata ridotto consente buone manovre
- Potenza lì dove serve con il pedale inch-freno
- Dotate di attacchi idraulici posteriori che ampliano le applicazioni possibili, in quanto è possibile azionare degli attrezzi posteriori idraulici (opzionale)



### Manutenzione

- La cabina di guida ribaltabile consente un facile accesso al motore, al sistema idraulico e all'impianto elettrico

### Sicurezza

- Ottima visuale panoramica dalla postazione di guida

### Comfort

- Allestimento confortevole della cabina per lavori senza fatica e aumento della produttività
- Sistema di controllo pilota del joystick idraulico per potersi concentrare sul lavoro da svolgere
- La console del joystick è montata sul sedile dell'operatore e si muove grazie alle oscillazioni

### Qualità

- La verniciatura a polvere di alta qualità prolunga notevolmente la durata utile della macchina

## Area di specializzazione: tuttofare.

Le nostre pale gommatae non vi deluderanno mai, qualunque cosa abbiate in mente. Grazie al potente impianto idraulico e alla vasta scelta di accessori, i nostri tuttofare diventano veri specialisti in ogni campo.



Lavoro confortevole: volante regolabile e sedile comfort con cuscino d'aria (opzionale).



Multifunzionale e di facile utilizzo: l'innovativo joystick con comandi touch illuminati e disposti ergonomicamente.



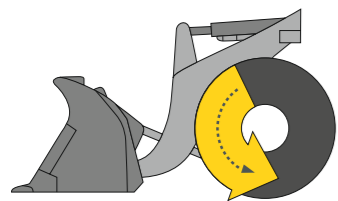
Consolle con joystick regolabile e oscillante sul sedile dell'operatore.

## Cabina dotata di tutti i comfort.

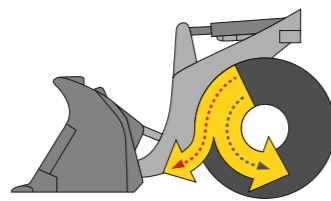
Comfort e alto livello di ergonomia della cabina consentono all'operatore di lavorare per molte ore senza fatica e in modo produttivo. Le spaziose cabine sono ben ammortizzate dalle vibrazioni, ad esempio, il sedile comfort è anche pneumatico. Il volante, il sedile e gli elementi di comando dell'operatore

possono essere adattati individualmente alla corporatura dell'operatore. La macchina e le funzioni aggiuntive vengono controllate con un joystick di ultima generazione. L'operatore ha quindi tutto a portata di mano.

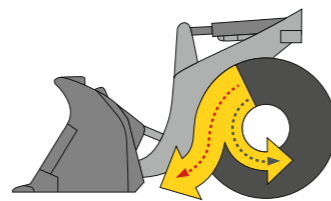
## Pedale inch-freno: potenza motore dove è necessaria.



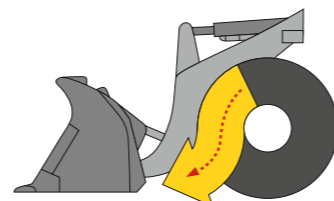
Nessuna pressione sul pedale inch-freno: piena potenza per il sistema di trazione di guida.



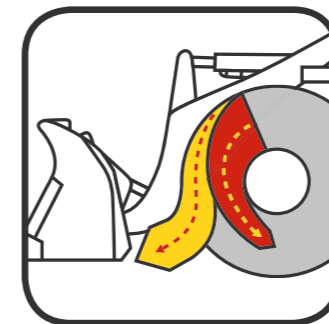
Lieve pressione sul pedale inch-freno: velocità ridotta, più potenza all'idraulica di lavoro.



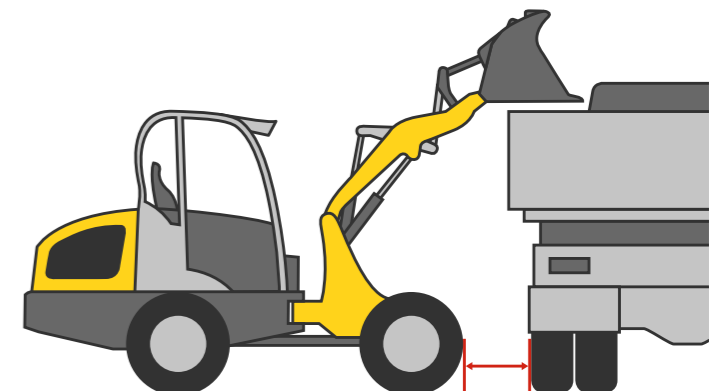
Pedale inch-freno ulteriormente premuto: ulteriore riduzione della velocità, ancora più potenza all'idraulica di lavoro.



Pedale inch-freno completamente premuto: la pala gommata si arresta, piena potenza all'idraulica di lavoro.



Piena potenza per il sistema idraulico e contemporaneamente anche la riduzione della velocità di marcia: I vantaggi sono evidenti: minore usura del freno a pedale e ottimale distribuzione della potenza del motore. Lo stallo del motore non è possibile.



Caricamento senza sforzi, anche con sponde alte, grazie al braccio di carico con ampia altezza di sollevamento e ampia portata.



## Modello ideale base:

Le pale gommate WL750, WL950 e WL1150.

	WL750	WL950	WL1150
Capacità della benna (m <sup>3</sup> )	0,65	0,85	1,00
Peso operativo (kg)	3.700–4.200*	5.000–5.200*	5.700–6.100*
Potenza motore (kW)	42	42	55,4
Carico di ribaltamento della benna, braccio orizzontale – macchina piegata (kg)	2.560–3.060*	3.070–3.410*	3.150–3.500*

\* Valori degli allestimenti opzionali

## Robuste e potenti.

I modelli di pale gommate WL750, WL950 e WL1150.

### Sicurezza

- Una buona illuminazione dell'area di lavoro aumenta la sicurezza dell'operatore e gli consente di concentrarsi anche per periodi più lunghi durante i lavori con la macchina
- L'ammortizzazione del braccio di carico con funzione automatica impedisce l'oscillazione della macchina a velocità di marcia elevate
- Il freno di stazionamento elettrico garantisce all'operatore e al suo ambiente di lavoro il massimo livello di sicurezza e comfort
- La filosofia operativa standardizzata e il concetto operativo orientato al colore consentono all'operatore un comando intuitivo e, di conseguenza, aumentano la sicurezza sul lavoro

### Comfort

- Cabina comfort: Lavoro sicuro e senza fatica, maggiore disponibilità di spazio, più possibilità di stoccaggio e un'ampia salita
- La cabina con la struttura a 4 montanti, i finestrini profondi e il parabrezza panoramico garantiscono una visuale panoramica
- Il riscaldamento con circolazione dell'aria ottimizzata e l'aria condizionata opzionale garantiscono temperature costantemente piacevoli
- Gli elementi di comando disposti ergonomicamente, gli interni accattivanti e le vibrazioni e il rumore ridotti in cabina aumentano il comfort dell'operatore
- Il volante e il piantone dello sterzo possono essere regolati individualmente sia in altezza che in inclinazione su un'ampia scala
- Scarico della pressione facilmente accessibile sul braccio di carico. Il cambio degli accessori azionati idraulicamente avviene in modo ancora più rapido ed efficiente



### Qualità

- Il giunto centrale è progettato per consentire robustezza e stabilità, e i carrelli anteriore e posteriore sono collegati tra loro in due punti
- I tubi idraulici estremamente resistenti all'usura vengono passati attraverso il giunto centrale e sono protetti in modo ottimale
- La verniciatura a polvere di alta qualità prolunga notevolmente la durata di vita della macchina e in questo modo tutela l'ambiente

### Prestazioni

- La trazione a controllo elettronico e le varie modalità operative consentono la guida e l'utilizzo della macchina in maniera adeguata
- La cinematica è adeguata alle dimensioni della macchina e garantisce massima produttività e rapporti di potenza ottimali per ogni macchina
- Il motore è caratterizzato da bassi consumi di carburante, basse emissioni acustiche e coppia elevata

### Manutenzione

- Il motore è montato trasversalmente, mentre i componenti sono disposti in modo ottimale
- Tutti i punti di manutenzione sono raggiungibili in maniera ergonomica
- Le macchine sono dotate di una rete di tubi idraulici ottimizzata, mentre la valvola di controllo è integrata nel carrello anteriore della macchina. Di conseguenza, è facilmente accessibile tramite un coperchio di manutenzione

## Lavori più efficienti.

Le pale gommate WL750, WL950 e WL1150 sono caratterizzate dalle seguenti funzionalità: Cabina comfort con eccellente ergonomia e visuale panoramica, trazione a controllo elettronico con varie modalità operative, braccio telescopico robusto con visuale ottimizzata sull'accessorio, ampia gamma di opzioni disponibili e design moderno della macchina. Il motore montato trasversalmente e la disposizione ottimizzata dei componenti garantiscono un'accessibilità davvero ottima per la manutenzione. I modelli combinano potenza, sistemi idraulici affidabili e dimensioni compatte con una tecnologia collaudata e un ottimo rapporto prezzo-prestazioni.



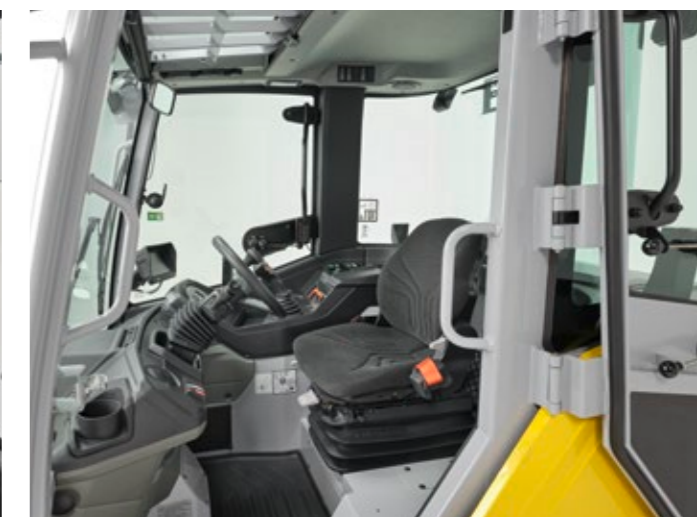
### Visuale panoramica eccellente.

La struttura della cabina a 4 montanti, i finestrini profondi, l'ampia sfinestratura sul tetto e il parabrezza panoramico, in abbinamento al cofano motore piatto e inclinato, garantiscono una visuale panoramica ottimale. Ciò offre all'operatore una eccellente panoramica degli accessori, dell'area di lavoro circostante e dell'intera area attorno alla macchina. L'ottima visuale panoramica aumenta la sicurezza nell'intero ambiente di lavoro della macchina.



### Manutenzione semplice.

Il motore montato trasversalmente con disposizione ottimizzata dei componenti, la facile apertura del cofano motore, i vari sportelli di manutenzione e i punti di lubrificazione facilmente accessibili consentono una manutenzione rapida e semplice. In tal modo si massimizza la disponibilità della macchina e si ottimizzano i costi operativi.



### Cabina comoda.

La cabina comfort è stata ottimizzata in base alle esigenze dell'operatore e consente condizioni di lavoro rilassanti e la piena concentrazione dell'operatore al lavoro da svolgere. Ampio spazio, maggiori possibilità di stoccaggio e una salita più ampia. Il riscaldamento con circolazione dell'aria ottimizzata e l'aria condizionata opzionale garantiscono temperature costantemente piacevoli. Gli elementi di comando disposti ergonomicamente, gli interni accattivanti e le vibrazioni e il rumore ridotti in cabina aumentano il comfort dell'operatore.



### Trazione regolata elettronicamente.

La trazione a controllo elettronico consente la guida e l'utilizzo della macchina in maniera adeguata. La modalità Auto e la modalità ECO sono sempre disponibili di serie (non è disponibile la modalità ECO per WL950). Opzionalmente, è possibile selezionare la modalità accessori o la modalità M-Drive. La regolazione elettronica riduce gli assorbimenti nella trazione e garantisce un rendimento più elevato e una maggiore efficienza.

## Versatili e confortevoli sul lavoro.

Una panoramica delle caratteristiche dei modelli:  
WL38 e WL52.

### Prestazioni

- Elevata altezza di sollevamento ed elevate forze di strappo grazie alla struttura del braccio di carico lungo con cinematica PZ (WL38)
- WL52 con potente cinematica Z e assale anteriore basso per un carico di ribaltamento extra e una panoramica dell'area di lavoro
- La varietà di opzioni idrauliche consente l'applicazione di accessori vari
- Sistema idraulico potente e potenza del motore ottimizzata

### Efficienza

- Il raggio di sterzata ridotto consente buone manovre
- Potenza lì dove serve con il pedale inch-freno
- Dotate di attacchi idraulici posteriori che ampliano le applicazioni possibili, in quanto è possibile azionare degli attrezzi posteriori idraulici (opzionale)



### Manutenzione

- La cabina di guida ribaltabile consente un facile accesso al motore, al sistema idraulico e all'impianto elettrico

### Sicurezza

- Ottima visuale panoramica dalla postazione di guida

### Comfort

- Allestimento confortevole della cabina per lavori senza fatica e aumento della produttività
- Sistema di controllo pilota del joystick idraulico per potersi concentrare sul lavoro da svolgere
- La console del joystick è montata sul sedile dell'operatore e si muove grazie alle oscillazioni

### Qualità

- La verniciatura a polvere di alta qualità prolunga notevolmente la durata utile della macchina

## Area di specializzazione: tuttofare.

Le nostre pale gommatae non vi deluderanno mai, qualunque cosa abbiate in mente. Grazie al potente impianto idraulico e alla vasta scelta di accessori, i nostri tuttofare diventano veri specialisti in ogni campo.



Lavoro confortevole: volante regolabile e sedile comfort con cuscino d'aria (opzionale).



Multifunzionale e di facile utilizzo: l'innovativo joystick con comandi touch illuminati e disposti ergonomicamente.



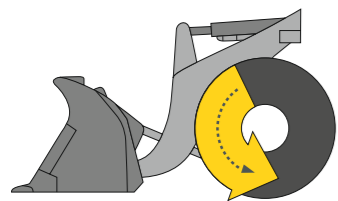
Consolle con joystick regolabile e oscillante sul sedile dell'operatore.

## Cabina dotata di tutti i comfort.

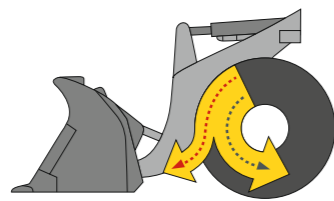
Comfort e alto livello di ergonomia della cabina consentono all'operatore di lavorare per molte ore senza fatica e in modo produttivo. Le spaziose cabine sono ben ammortizzate dalle vibrazioni, ad esempio, il sedile comfort è anche pneumatico. Il volante, il sedile e gli elementi di comando dell'operatore

possono essere adattati individualmente alla corporatura dell'operatore. La macchina e le funzioni aggiuntive vengono controllate con un joystick di ultima generazione. L'operatore ha quindi tutto a portata di mano.

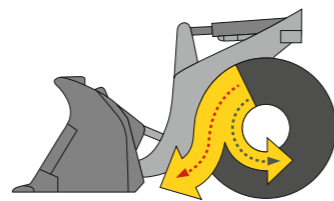
## Pedale inch-freno: potenza motore dove è necessaria.



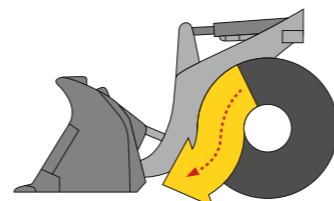
Nessuna pressione sul pedale inch-freno: piena potenza per il sistema di trazione di guida.



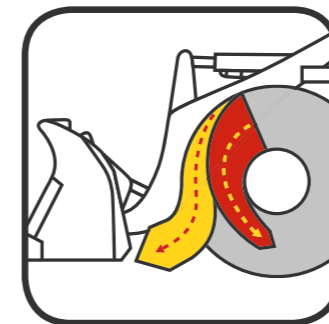
Lieve pressione sul pedale inch-freno: velocità ridotta, più potenza all'idraulica di lavoro.



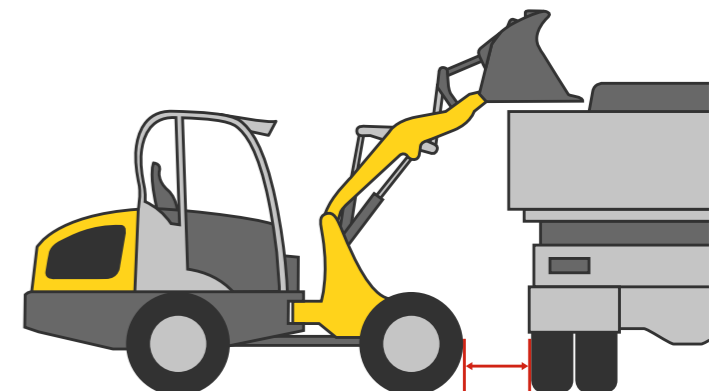
Pedale inch-freno ulteriormente premuto: ulteriore riduzione della velocità, ancora più potenza all'idraulica di lavoro.



Pedale inch-freno completamente premuto: la pala gommata si arresta, piena potenza all'idraulica di lavoro.



Piena potenza per il sistema idraulico e contemporaneamente anche la riduzione della velocità di marcia: I vantaggi sono evidenti: minore usura del freno a pedale e ottimale distribuzione della potenza del motore. Lo stallo del motore non è possibile.



Caricamento senza sforzi, anche con sponde alte, grazie al braccio di carico con ampia altezza di sollevamento e ampia portata.





## Modello ideale base:

Le pale gommate WL750, WL950 e WL1150.

	WL750	WL950	WL1150
Capacità della benna (m <sup>3</sup> )	0,65	0,85	1,00
Peso operativo (kg)	3.700–4.200*	5.000–5.200*	5.700–6.100*
Potenza motore (kW)	42	42	55,4
Carico di ribaltamento della benna, braccio orizzontale – macchina piegata (kg)	2.560–3.060*	3.070–3.410*	3.150–3.500*

\* Valori degli allestimenti opzionali

## Robuste e potenti.

I modelli di pale gommate WL750, WL950 e WL1150.

### Sicurezza

- Una buona illuminazione dell'area di lavoro aumenta la sicurezza dell'operatore e gli consente di concentrarsi anche per periodi più lunghi durante i lavori con la macchina
- L'ammortizzazione del braccio di carico con funzione automatica impedisce l'oscillazione della macchina a velocità di marcia elevate
- Il freno di stazionamento elettrico garantisce all'operatore e al suo ambiente di lavoro il massimo livello di sicurezza e comfort
- La filosofia operativa standardizzata e il concetto operativo orientato al colore consentono all'operatore un comando intuitivo e, di conseguenza, aumentano la sicurezza sul lavoro

### Comfort

- Cabina comfort: Lavoro sicuro e senza fatica, maggiore disponibilità di spazio, più possibilità di stoccaggio e un'ampia salita
- La cabina con la struttura a 4 montanti, i finestrini profondi e il parabrezza panoramico garantiscono una visuale panoramica
- Il riscaldamento con circolazione dell'aria ottimizzata e l'aria condizionata opzionale garantiscono temperature costantemente piacevoli
- Gli elementi di comando disposti ergonomicamente, gli interni accattivanti e le vibrazioni e il rumore ridotti in cabina aumentano il comfort dell'operatore
- Il volante e il piantone dello sterzo possono essere regolati individualmente sia in altezza che in inclinazione su un'ampia scala
- Scarico della pressione facilmente accessibile sul braccio di carico. Il cambio degli accessori azionati idraulicamente avviene in modo ancora più rapido ed efficiente



### Qualità

- Il giunto centrale è progettato per consentire robustezza e stabilità, e i carrelli anteriore e posteriore sono collegati tra loro in due punti
- I tubi idraulici estremamente resistenti all'usura vengono passati attraverso il giunto centrale e sono protetti in modo ottimale
- La verniciatura a polvere di alta qualità prolunga notevolmente la durata di vita della macchina e in questo modo tutela l'ambiente

### Prestazioni

- La trazione a controllo elettronico e le varie modalità operative consentono la guida e l'utilizzo della macchina in maniera adeguata
- La cinematica è adeguata alle dimensioni della macchina e garantisce massima produttività e rapporti di potenza ottimali per ogni macchina
- Il motore è caratterizzato da bassi consumi di carburante, basse emissioni acustiche e coppia elevata

### Manutenzione

- Il motore è montato trasversalmente, mentre i componenti sono disposti in modo ottimale
- Tutti i punti di manutenzione sono raggiungibili in maniera ergonomica
- Le macchine sono dotate di una rete di tubi idraulici ottimizzata, mentre la valvola di controllo è integrata nel carrello anteriore della macchina. Di conseguenza, è facilmente accessibile tramite un coperchio di manutenzione

## Lavori più efficienti.

Le pale gommate WL750, WL950 e WL1150 sono caratterizzate dalle seguenti funzionalità: Cabina comfort con eccellente ergonomia e visuale panoramica, trazione a controllo elettronico con varie modalità operative, braccio telescopico robusto con visuale ottimizzata sull'accessorio, ampia gamma di opzioni disponibili e design moderno della macchina. Il motore montato trasversalmente e la disposizione ottimizzata dei componenti garantiscono un'accessibilità davvero ottima per la manutenzione. I modelli combinano potenza, sistemi idraulici affidabili e dimensioni compatte con una tecnologia collaudata e un ottimo rapporto prezzo-prestazioni.



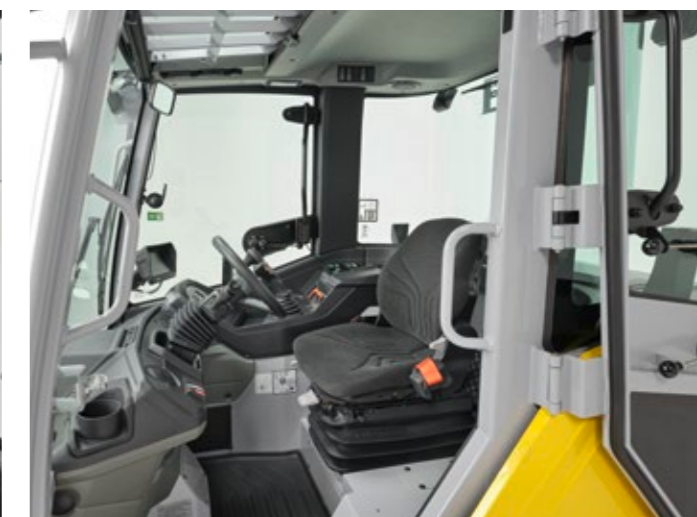
### Visuale panoramica eccellente.

La struttura della cabina a 4 montanti, i finestrini profondi, l'ampia sfinestratura sul tetto e il parabrezza panoramico, in abbinamento al cofano motore piatto e inclinato, garantiscono una visuale panoramica ottimale. Ciò offre all'operatore una eccellente panoramica degli accessori, dell'area di lavoro circostante e dell'intera area attorno alla macchina. L'ottima visuale panoramica aumenta la sicurezza nell'intero ambiente di lavoro della macchina.



### Manutenzione semplice.

Il motore montato trasversalmente con disposizione ottimizzata dei componenti, la facile apertura del cofano motore, i vari sportelli di manutenzione e i punti di lubrificazione facilmente accessibili consentono una manutenzione rapida e semplice. In tal modo si massimizza la disponibilità della macchina e si ottimizzano i costi operativi.



### Cabina comoda.

La cabina comfort è stata ottimizzata in base alle esigenze dell'operatore e consente condizioni di lavoro rilassanti e la piena concentrazione dell'operatore al lavoro da svolgere. Ampio spazio, maggiori possibilità di stoccaggio e una salita più ampia. Il riscaldamento con circolazione dell'aria ottimizzata e l'aria condizionata opzionale garantiscono temperature costantemente piacevoli. Gli elementi di comando disposti ergonomicamente, gli interni accattivanti e le vibrazioni e il rumore ridotti in cabina aumentano il comfort dell'operatore.



### Trazione regolata elettronicamente.

La trazione a controllo elettronico consente la guida e l'utilizzo della macchina in maniera adeguata. La modalità Auto e la modalità ECO sono sempre disponibili di serie (non è disponibile la modalità ECO per WL950). Opzionalmente, è possibile selezionare la modalità accessori o la modalità M-Drive. La regolazione elettronica riduce gli assorbimenti nella trazione e garantisce un rendimento più elevato e una maggiore efficienza.



## Un partner potente: le pale gommiate WL60 e WL70.

	WL60	WL70
Capacità della benna (m <sup>3</sup> )	1,00	1,10
Peso operativo (kg)	5.930	7.140
Potenza motore (kW)	74,4	100
Carico di ribaltamento della benna, braccio orizzontale – macchina piegata (kg)	3.031	3.926

## Versatili ed efficienti.

### Le pale gommiate WL60 e WL70.

#### Prestazioni

- Sistema idraulico ad alte prestazioni con rilevamento del carico con portata di 150 l/min per maggiore comfort operativo e minore consumo di carburante
- La funzione flow-sharing opzionale aumenta la produttività e consente il comando simultaneo di più funzioni
- Velocità di marcia fino a 30/40 km/h per cicli di lavoro ad alte velocità (opzione)
- Trazione massima grazie al giunto articolato
- Sistema di cambio rapido idraulico per gli accessori
- Elevate prestazioni idrauliche per un'applicazione flessibile degli accessori
- Dispositivo di bloccaggio differenziale al 100% collegabile

#### Efficienza

- Varie opzioni idrauliche posteriori per accessori posteriori supplementari, come uno spargisale per impiego nel periodo invernale
- Jog Dial: controllo confortevole del volume dell'olio per lavori precisi con gli accessori
- Uso di rimorchi fino a 8 tonnellate di carico del rimorchio con varie omologazioni (attenzione: osservare le disposizioni nazionali)
- Se richiesto, fino a due funzioni elettriche degli accessori a comando tramite joystick
- Il braccio di carico lungo consente altezze di sollevamento elevate
- Varie opzioni per allestimento e pneumatici



#### Manutenzione

- Manutenzione rapida e conveniente grazie alla cabina ribaltabile
- Componenti della macchina facilmente accessibili
- Tubi idraulici divisi, che non necessitano la sostituzione completa in caso di danni

#### Sicurezza

- Cabina con ampie finestre per una visuale ottimale dell'area di lavoro e dell'ambiente che circonda la macchina

#### Comfort

- Ammortizzazione automatica del braccio di carico in base alla velocità per una guida confortevole su strada
- Le funzioni principali sempre a portata di mano con il display da 3,5 pollici
- Sistema di riscaldamento e ventilazione con ventilatori, filtro dell'aria fresca e bocchette dell'aria ben posizionati
- La console del joystick è montata sul sedile dell'operatore e si muove grazie alle oscillazioni
- Cabina di guida ergonomica

#### Qualità

- Robusto design del braccio di carico con altezza di sollevamento massima nella sua classe di potenza
- Verniciatura a polvere durevole

## Velocità massima in avanti.

Le nostre pale gommiate WL60 e WL70 uniscono un'elevata efficienza a un elevato comfort operativo e a un'ergonomia ottimale per l'operatore. Ciò li rende dei partner ideali per ogni sfida e in ogni stagione.



Alto livello di stabilità grazie all'ottimale distribuzione del peso.



### Joystick e Jog Dial.

L'innovativo joystick con elementi di comando touch illuminati e disposti ergonomicamente garantisce facilità d'uso e multifunzionalità.

La "Jog Dial" consente di impostare manualmente la portata dell'olio idraulico. Ciò è vantaggioso quando la macchina aziona un accessorio idraulico che non richiede tutta la potenza idraulica. Di conseguenza, l'operatore può lavorare con precisione e risparmiare al contempo le risorse.



### Ambiente di lavoro confortevole.

Grazie al sistema di riscaldamento e ventilazione efficiente, dotato di ventola, filtro per l'aria fresca e bocchette dell'aria ben posizionate l'ambiente di lavoro risulta eccellente. In condizioni di temperatura elevata si consiglia l'uso dell'aria condizionata.



### Ventilazione secondo necessità.

Le cabine sono dotate di grandi porte ad ampia apertura su entrambi i lati. La finestra superiore può essere completamente sollevata e bloccata. Una ventilazione tramite fessura è altrettanto possibile.



### Salita facile.

È possibile salire comodamente alla cabina della macchina con pochi passi. Tutto ciò è reso possibile dagli ampi gradini di salita antiscivolo.



## L'accessorio giusto per ogni problema.

Le mansioni delle pale gommatae sono varie, proprio come gli accessori di Wacker Neuson. Con la nostra gamma di prodotti completa e sofisticata, trasformerete qualsiasi modello in una macchina multifunzionale. Il sistema di attacco rapido idraulico consente la sostituzione degli accessori con facilità senza doversi spostare dal sedile.

Le specifiche esatte e la disponibilità degli accessori variano in base al modello e al paese. Il vostro partner Wacker Neuson sarà felice di aiutarvi.



Manutenzione stradale invernale semplificata con lama spazzaneve e spargisale.



Affidabile, anche con carichi pesanti: forca per pallet regolabile in larghezza.

## Gamma di prodotti per pale gommatae (selezione).

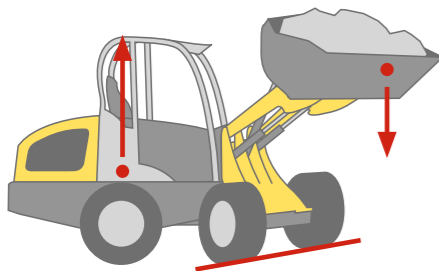
<b>Benna 4 in 1</b> (con denti)	<b>Benna per materiali leggeri</b>	<b>Contenitore per rifiuti</b>	<b>Benna di presa</b>	<b>Ganascia di taglio</b>
<b>Forca da pallet</b>	<b>Forca da pallet (piegata)</b>	<b>Forca da pallet (regolabile idraulicamente)</b>	<b>Lama</b>	<b>Benna con pinza</b>
<b>Tagliasiepi</b>	<b>Pacciamatore</b>	<b>Tagliarami</b>	<b>Lama spazzaneve a V</b>	<b>Spargisale/spargighiaia (70, 110, 170)</b>
			Scoprite di più sui nostri accessori qui: <a href="http://www.wackerneuson.com/attachments">www.wackerneuson.com/attachments</a>	
<b>Spazzatrice</b>	<b>Trinciatrice con vasca di raccolta</b>	<b>Trivella</b>		

## Sostituzione degli accessori idraulici direttamente dal sedile dell'operatore.

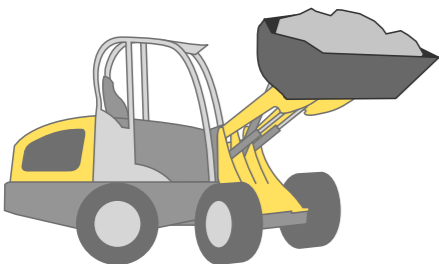


Oltre agli attacchi specifici per accessori, sono disponibili altri attacchi per tutte le pale gommatae Wacker Neuson. Ciò consente l'utilizzo di vari accessori. Per ulteriori informazioni rivolgetevi al proprio distributore Wacker Neuson.

## Breve spiegazione del carico di ribaltamento.



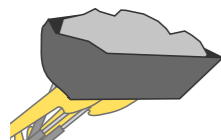
Il carico di ribaltamento indica il peso massimo del carico di una macchina, incluso l'accessorio. Al raggiungimento di questo valore, le ruote posteriori perderanno contatto con il terreno.



Wacker Neuson misura il carico di ribaltamento secondo la normativa ISO 14397 - 14397-EN474-3. Qui vengono specificati i seguenti valori:

- Carico di ribaltamento con benna – braccio orizzontale, macchina dritta
- Carico di ribaltamento con benna – braccio orizzontale, macchina piegata
- Carico di ribaltamento con forca per pallet – braccio orizzontale, macchina dritta
- Carico di ribaltamento con forca per pallet – braccio orizzontale, macchina piegata

Attenzione: Il carico di ribaltamento varia in base alla dotazione standard della macchina (ad esempio peso posteriore, cabina o tetto di protezione del guidatore, ecc.) e agli accessori diversi (ad esempio benne con peso netto diverso).



La capacità massima possibile della benna è determinata dal carico di ribaltamento e dal carico utile:

$$\text{Carico utile} = \frac{\text{Carico di ribaltamento macchina piegata}}{2}$$

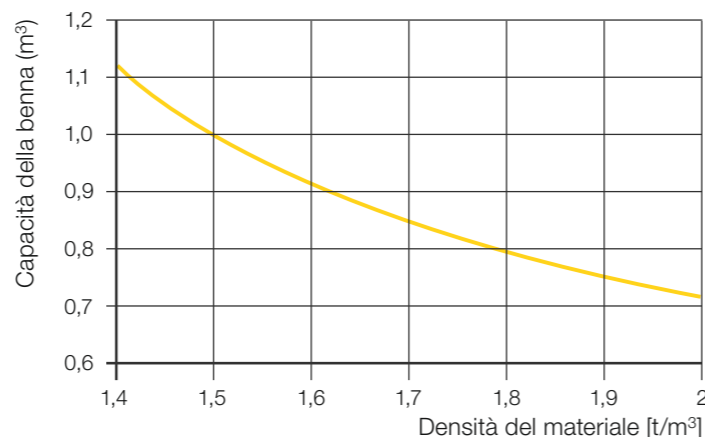
$$\text{Capacità benna} = \frac{\text{Carico utile (t)}}{\text{peso specifico del materiale (t/m}^3\text{)}}$$

## Selezione del materiale sfuso e della benna.

I materiali sfusi hanno densità diversa e quindi un peso diverso per la stessa quantità. Nelle tabelle seguenti trovate una panoramica dei diversi materiali sfusi e della selezione di benne corrispondente.

Materiale sfuso	Densità del materiale t/m <sup>3</sup>
Terreno umido	2,10
Terreno asciutto	1,50
Calce viva	1,60
Mortaio	2,20
Sabbia asciutta	1,65
Sabbia umida	2,00
Ghiaia secca	2,00
Ghiaia umida	2,00
Carta straccia	1,10
Rifiuti domestici	0,70
Neve fresca	0,13
Neve umida	0,65
Tronchi	0,80
Truciolini di legno	0,35
Pellet di legno	0,65
Granito	1,80
Arenaria	2,40
Ardesia	2,20
Bauxite	1,40
Intonaco rotto	1,80
Carbone	0,50
Rifiuti di vetro rotto	1,40
Rifiuti di vetro interi	1,00
Compost	1,00
Rifiuti ingombranti	1,00

### Tabella di selezione della benna



## Battistrada degli pneumatici.

La scelta degli pneumatici idonei per una pala gommata svolge un ruolo molto importante in applicazioni specifiche. Se tutti gli pneumatici sono adattati in modo ottimale al sottofondo e all'area di applicazione, tutto funzionerà alla perfezione. Sono disponibili sette profili di pneumatici. Le specifiche dettagliate e la disponibilità degli pneumatici variano a seconda del modello e del paese. Il vostro partner Wacker Neuson sarà lieto di consigliarvi ulteriormente.

### Battistrada RP (erba)

- Guida gentile sul terreno grazie all'ampia superficie di contatto
- Per applicazioni su prati e aree verdi



### Battistrada AS (trattore)

- Lamelle rastremate
- Per superfici unte e molto sporche
- Per lavori di movimentazione terra, aree verdi (e terreni argillosi)



### Battistrada EM (movimento terra)

- Lamelle parallele
- Ampia superficie di contatto e quindi buona trasmissione della forza di spinta ed elevata scorrevolezza su strada
- Per lavori di movimentazione terra, sabbia, ghiaia, pietrisco, asfalto



### Battistrada MPT (industria)

- Gamma di applicazione molto ampia
- Buona trazione anche su terreni irregolari
- Consente rapidi spostamenti su strada
- Per asfalto, ghiaia, pietrisco, industria



### Battistrada multiuso

- Per un utilizzo versatile durante tutto l'anno e con varie condizioni climatiche
- Buona trazione su superfici cedevoli in estate
- Buona stabilità su neve e superfici scivolose durante l'inverno
- Per ghiaccio/neve, asfalto, industria, comuni



### Battistrada SureTrax

- Ampia area di contatto
- Elevata capacità portante
- Ideale per pavimentazioni e altre superfici dure
- Per asfalto, lastricati, terreni duri e compatti



### Battistrada Bibload

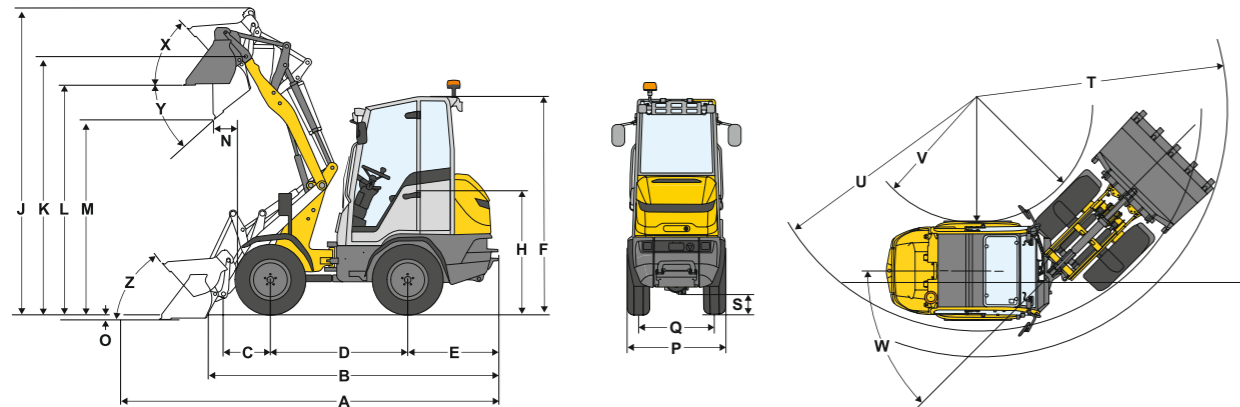
- Elevata silenziosità di funzionamento e lunga durata di vita grazie all'ampia superficie di contatto con il terreno
- Buona trazione grazie ai tasselli del battistrada sfalsati
- Elevata resistenza all'usura
- Per asfalto, industria e condizioni di terreno compatto



# Dimensioni.

	Unità	WL20e	WL300e	WL28e	WL20	WL250	WL25	WL28	WL750	WL38	WL950	WL52	WL1150	WL60	WL70	
<b>Pneumatici standard</b>	-	27x10,5-15 Deestone D304 ETO	27 x 10,50-15 BKT EM ET-5	12-16,5 EM ETO	27x10,5-15 EM ET-5	27 x 8,50-15 EM ET30	10-16,5 EM ETO	12-16,5 EM ETO	12,0-18 Alliance 317 ET15	15/55-18 EM ETO	405/70 R 18 Alliance 608 ETO	405/70-18 EM ETO	405/70 R 18 Alliance 608 ETO	405/70-18 EM ETO	405/70-18 EM ETO riempimento con acqua pneumatici anteriori	
<b>Benna standard</b>		Benna da terra 1.150 mm, 0,19 m <sup>3</sup>	Benna da terra 1.250 mm, 0,30 m <sup>3</sup>	Benna da terra 1.350 mm, 0,45 m <sup>3</sup>	Benna da terra 1.150 mm, 0,19 m <sup>3</sup>	Benna da terra 1.250 mm, 0,21 m <sup>3</sup>	Benna da terra 1.250 mm, 0,27 m <sup>3</sup>	Benna da terra 1.350 mm, 0,45 m <sup>3</sup>	Benna da terra 1.650 mm, 0,65 m <sup>3</sup>	Benna da terra 1.650 mm, 0,6 m <sup>3</sup>	Benna da terra 1.900 mm, 0,85 m <sup>3</sup>	Benna da terra 2.000 mm, 0,85 m <sup>3</sup>	Benna da terra 2.000 mm, 1,00 m <sup>3</sup>	Benna da terra 1.900 mm, 1,0 m <sup>3</sup>	Benna da terra 2.100 mm, 1,1 m <sup>3</sup>	
<b>A</b>	<b>Lunghezza complessiva</b>	mm	3.697	3.974-4.015	4.616	3.721	3.830	4.087	4.520	5.420	5.138	5.430	5.420	5.705	5.898	5.898
<b>B</b>	<b>Lunghezza complessiva con benna</b>	mm	3.061	3.243-3.283	3.777	3.063	3.240	3.302	3.710	4.610	4.281	4.670	4.760	4.855	4.780	4.780
<b>C</b>	<b>Centro dell'asse fino al punto di rotazione della benna</b>	mm	509	514-578	670	508	505	532	670	910	675	960	1.040	1.120	991	991
<b>D</b>	<b>Passo delle ruote</b>	mm	1.468	1.620-1.645	1.764	1.468	1.670	1.612	1.760	2.150	2.045	2.150	2.110	2.150	2.150	2.150
<b>E</b>	<b>Sbalzo posteriore</b>	mm	971	971	1.233	975	955	1.045	1.230	1.435	1.516	1.435	1.530	1.435	1.676	1.676
<b>F</b>	<b>Altezza (min./max.)</b>	mm	1.939-2.336*	1.924-2.321*	1.931-2.418*	1.880-2.302*	1.980-1.990*	1.877-2.291*	1.890-2.395*	2.335-2.415*	2.371-2.548*	2.510	2.498-2.680*	2.510	2.693	2.693
<b>H</b>	<b>Altezza del sedile</b>	mm	1.292	1.277	1.361	1.225	1.000	1.259	1.350	1.390	1.204	1.485	1.590	1.485	1.609	1.609
<b>J</b>	<b>Altezza di lavoro complessiva</b>	mm	3.248	2.851-3.383	3.235	3.274	3.050	3.582	3.210	3.865	4.007	4.070	3.930	4.305	4.409	4.536
<b>K</b>	<b>Altezza max. del punto di rotazione della benna</b>	mm	2.710	2.266-2.793	2.584	2.693	2.510	2.862	2.560	3.040	3.251	3.250	3.240	3.425	3.686	3.686
<b>L</b>	<b>Altezza di carico</b>	mm	2.436	1.967-2.498	2.264	2.424	2.220	2.573	2.240	2.780	2.892	2.995	2.980	3.175	3.375	3.375
<b>M</b>	<b>Altezza di scarico</b>	mm	2.017	1.448-2.007	1.718	2.011	1.790	2.047	1.700	2.230	2.379	2.450	2.470	2.545	2.841	2.840
<b>N</b>	<b>Portata con M</b>	mm	296	322-351	520	350	80	337	520	540	155	675	625	880	799	799
<b>O</b>	<b>Profondità di raschiatura</b>	mm	83	114-141	108	94	120	50	130	115	120	85	96	105	74	73,5
<b>P</b>	<b>Larghezza totale</b>	mm	1.052	1.070	1.251	1.076	980	1.210	1.250	1.465	1.570	1.830	1.810	1.830	1.829	1.829
<b>Q</b>	<b>Larghezza percorso</b>	mm	804	814	940	810	761	940	940	1.170	1.200	1.420	1.400	1.420	1.422	1.422
<b>S</b>	<b>Distanza da terra</b>	mm	219	204	284	207	208	250	270	335	312	375	370	365	375	375
<b>T</b>	<b>Raggio esterno max.</b>	mm	2.645	2.880-2.896	3.167	2.681	3.100	2.912	3.200	4.165	3.652	4.300	4.240	4.450	4.072	4.341
<b>U</b>	<b>Raggio sul bordo esterno</b>	mm	2.379	2.505-2.542	2.774	2.356	2.730	2.590	2.800	3.850	3.317	3.935	3.850	3.990	3.686	3.686
<b>V</b>	<b>Raggio interno</b>	mm	1.205	1.418-1.445	1.504	1.219	1.610	1.330	1.510	2.240	1.640	2.070	1.910	2.070	1.666	1.666
<b>W</b>	<b>Angolo di articolazione</b>	°	45	45	45	45	43	45	45	40	45	40	40	40	45	45
<b>X</b>	<b>Angolo di ribaltamento all'altezza di sollevamento max.</b>	°	50	45-49	47	50	49	48	47	45	43	66	71	65	33	33
<b>Y</b>	<b>Angolo max. per lo svuotamento della benna</b>	°	40	42-47	41	38	45	42	41	42	42	45	45	45	33	33
<b>Z</b>	<b>Angolo di ribaltamento sul terreno</b>	°	49	47-51	50	48	48	46	50	46	41	44	43	45	39	39

\* A seconda della cabina dell'operatore (cabina, cabina bassa/alta, tetto di protezione del guidatore fisso, tetto di protezione del guidatore basso/alto, tetto di protezione del guidatore ripiegabile)



# Dati tecnici.

	Unità	WL20	WL250	WL25	WL28	WL750	WL38	WL950	WL52	WL1150	WL60	WL70		
<b>Dati motore</b>														
					Standard	Opzione	Standard	Opzione						
Produttore del motore	-	Perkins	Perkins	Perkins	Yanmar	Yanmar	Kohler	Deutz	Deutz	Kohler	Deutz	Kohler	Perkins	Perkins
Modello di motore	-	403 J-11	403 J-17	403 J-17T	3 TNV 80 FT	3 TNV 86 CHT	KDI1903TCR	TD 2.9 L4 S5	TCD 2.9 L4 S5	KDI1903TCR	TCD 2.9 L4 S5	KDI2504TCR	904J-E36TA	904J-E36TA
Potenza del motore	<b>kW/CV</b>	18,4/25	18,4/25	18,4/25	18,4/25	33,3/45,3/ 40,1/54,5	42/57	45/61	55,4/75	42/57	55,4/75	55,4/75	75/102	100/136
Cilindri	-	3	3	3	3	3	3	4	4	3	4	4	4	4
al numero di giri max.	<b>rpm</b>	2.800	2.800	2.800	2.600	2.600	2.600	2.300	2.300	2.600	2.300	2.300	2.200	2.200
Cilindrata	<b>cm³</b>	1.131	1.663	1.663	1.226	1.568	1.861	2.900	2.900	1.861	2.900	2.482	3.621	3.621
Tipo di refrigerante	-	Acqua	Acqua	Acqua	Acqua	Acqua	Acqua	Acqua	Acqua/intercooler	Acqua	Acqua/intercooler	Acqua	Acqua/intercooler	Acqua/intercooler
Livello standard emissioni di scarico	-	V	V	V	V	V	V	V	V	V	V	V	V	V
Post-trattamento gas di scarico	-	-	-	-	-	DOC/DPF	DOC/DPF	DOC/DPF	DOC/DPF	DOC/DPF	DOC/DPF	DOC/DPF	DOC/DPF/SCR	DOC/DPF/SCR
<b>Pesi</b>														
Peso operativo	<b>kg</b>	2.000-2.150*	2.100	2.380-2.550*	2.800-3.300*	3.700-4.200*		4.300	5.000-5.200*	5.100	5.700-6.100*	5.930	7.140	
Capacità della benna (benna standard)	<b>m³</b>	0,19	0,21	0,30	0,42	0,65		0,64	0,85	0,85	1,00	1,00	1,10	
Carico di ribaltamento con benna, braccio orizzontale - macchina dritta	<b>kg</b>	1.215-1.437*	1.470-1.640*	1.393-1.958*	1.860-2.510*	2.930-3.490*		3.719	3.570-3.950*	3.949	3.730-4.060*	3.674	4.762	
Carico di ribaltamento con benna, braccio orizzontale - macchina piegata	<b>kg</b>	977-1.206*	1.240-1.390*	1.144-1.703*	1.560-2.070	2.560-3.060*		3.113	3.070-3.410*	3.416	3.150-3.500*	3.031	3.926	
Carico di ribaltamento con forca per pallet, braccio orizzontale - macchina dritta	<b>kg</b>	904-970*	1.050-1.220*	1.096-1.536*	1.550-2.070*	2.390-2.850*		3.170	2.960-3.260*	3.055	3.290-3.570*	3.344	4.254	
Carico di ribaltamento con forca per pallet, braccio orizzontale - macchina dritta	<b>kg</b>	719-866*	880-1.030*	975-1.339*	1.310-1.720*	2.100-2.500*		2.662	2.560-2.830*	2.555	2.810-3.090*	2.791	3.559	
<b>Cabina dell'operatore</b>														
Cabina dell'operatore (opzione)	-	FSD (EPS, cabina)	FSD (cabina)	FSD (EPS, cabina)	FSD (EPS, cabina)	FSD (cabina)		Cabina	Cabina	Cabina	Cabina	Cabina	Cabina	
<b>Quantità riempimento</b>														
Capacità del serbatoio per il carburante	<b>l</b>	20	18	45	50	80		65	80	82	80	105	105	
Capacità del serbatoio per l'olio idraulico	<b>l</b>	20	18	27	30	32		50	32	66	32	95	95	
<b>Trasmissione</b>														
Sistema di trazione	-	Idrostatica con albero cardanico	Idrostatica con motori sui mozzoli delle quattro ruote	Idrostatica con albero cardanico	Idrostatica con albero cardanico	A comando elettronico Idrostatica con albero cardanico		Idrostatica con albero cardanico	Idrostatica con albero cardanico	Idrostatica con albero cardanico	Idrostatica con albero cardanico	Idrostatica con albero cardanico	Idrostatica con albero cardanico	
Intervalli di velocità	-	2	1	2	2	2		2	2	2	2	2	2	
Velocità di marcia (optional)	<b>km/h</b>	0-20	0-20	0-20	0-20 (30)	0-20 (30)		0-20 (28)	0-20	0-20 (30)	0-20 (30)	0-20 (30/40)	0-20 (30/40)	
<b>Sistema idraulico</b>														
Pressione di lavoro del sistema idraulico di trazione (opzionale)	<b>bar</b>	330 (450)	420	370	400 (470)	500		450	500	450	500	445	445	
Portata idraulica di lavoro (opzionale)	<b>l/min</b>	30,8	44,8	44,8	49,5 (58,5-84)	59 (74)		57,5 (74-115)	74	73,6 (83-115)	77 (95)	100 (115-150)	100 (115-150)	
Pressione di lavoro del sistema idraulico di lavoro (opzionale)	<b>bar</b>	225	185	185	210	235		210	235	220	235	210	210	
<b>Valori caratteristici del rumore</b>														
Livello medio di potenza sonora LwA	<b>dB (A)</b>	98,4	99,4	100,1/99,7	99	99,9		99,3	99,9	100,3	99,8	101	101	
Livello di potenza sonora assicurato LwA	<b>dB (A)</b>	101	101	101	101	101		101	101	101	101	103	103	
Livello di pressione sonora specificato LpA	<b>dB (A)</b>	84	80-84	85/82	84	69-70		78	69	78	71	78	78	

\* allestimento opzionale

Carico di ribaltamento secondo ISO 14397-EN474-3  
 FSD = tetto di protezione del guidatore  
 EPS = Easy Protection System (tettuccio dell'operatore reclinabile)  
 DOC = catalizzatore di ossidazione diesel  
 DPF = filtro antiparticolato diesel  
 SCR = riduzione catalitica selettiva

La gamma di prodotti Wacker Neuson comprende oltre 300 diverse serie di prodotti con varie versioni. I dati del prodotto possono variare a seconda delle varie opzioni selezionate. Tuttavia, non tutti i prodotti Wacker Neuson elencati o mostrati qui sono disponibili o consentiti in tutti i paesi. I prodotti Wacker Neuson mostrati sono esempi e come tali sono soggetti a modifiche. Saremo lieti di formulare un'offerta specifica su richiesta. Riproduzione consentita esclusivamente previa autorizzazione scritta da parte di Wacker Neuson.  
 © Wacker Neuson SE

## Dati tecnici.

	Unità	WL20e			WL300e			WL28e		
<b>Motore elettrico</b>										
Motore sistema idraulico	<b>kW</b>	6,5 (EN60034-1)			6,5 (EN60034-1)			33,1 (ECE R085)		
Idraulica di lavoro motore	<b>kW</b>	8,5 (EN60034-1)			8,5 (EN60034-1)			21,2 (ECE R085)		
<b>Batteria</b>										
		Standard	Opzione	Opzione	Standard	Opzione	Opzione	Standard	Opzione	Opzione
Tipo batteria	-	Ioni di litio	Ioni di litio	Ioni di litio	Ioni di litio	Ioni di litio	Ioni di litio	Ioni di litio	Ioni di litio	Ioni di litio
Tensione batteria	<b>V</b>	48	48	48	48	48	48	96	96	96
Capacità della batteria	<b>kWh</b>	14,1	18,7	23,4	14,1	18,7	23,4	14,1	18,0	28,0
Peso della batteria	<b>kg</b>	132	148	165	132	148	165	153	186	244
Tempo di ricarica (0 - 100%)	<b>h</b>	4-6*	3-8*	4-10*	4-6*	3-8*	4-10*	4,7-6*	3,2-7,5*	5,5-11,5*
Tempo di ricarica (20 - 80%)	<b>h</b>	2,9*	1,9*	2,4*	2,9*	1,9*	2,4*	2,9*	1,8*	2,7*
Autonomia fino a	<b>h</b>	3,27**	5,07**	7,30**	2,98**	4,61**	6,64**	2,5**	3,5**	5,3**
<b>Pesi</b>										
Peso operativo	<b>kg</b>	2.170-2.350***			2.400-2.580***			2.800-3.300***		
Capacità della benna (benna standard)	<b>m³</b>	0,19			0,30			0,42		
Carico di ribaltamento con benna, braccio orizzontale - macchina dritta	<b>kg</b>	1.550-1.620***			1.650-2.270***			1.860-2.510***		
Carico di ribaltamento con benna, braccio orizzontale - macchina piegata	<b>kg</b>	1.210-1.320***			1.360-1.910***			1.560-2.070***		
Carico di ribaltamento con forca per pallet, braccio orizzontale - macchina dritta	<b>kg</b>	1.110-1.160***			1.290-1.690***			1.550-2.070***		
Carico di ribaltamento con forca per pallet, braccio orizzontale - macchina dritta	<b>kg</b>	860-940***			1.060-1.420***			1.310-1.720***		
<b>Cabina dell'operatore</b>										
Cabina dell'operatore (opzione)	-	FSD (EPS, cabina)			FSD (EPS, cabina)			FSD (EPS, cabina)		
<b>Quantità riempimento</b>										
Capacità del serbatoio per l'olio idraulico	<b>l</b>	20			20			30		
<b>Trasmissione</b>										
Sistema di trazione	-	Elettricamente con albero cardanico			Elettricamente con albero cardanico			Elettricamente con albero cardanico		
Intervalli di velocità	-	1			1			2		
Velocità di marcia (optional)	<b>km/h</b>	0-15			0-15			0-15 (20, 25)		
<b>Sistema idraulico</b>										
Portata idraulica di lavoro (opzionale)	<b>l/min</b>	32			36			41,6		
Pressione di lavoro del sistema idraulico di lavoro (opzionale)	<b>bar</b>	225			225			210		
<b>Valori caratteristici del rumore</b>										
Livello medio di potenza sonora LwA	<b>dB (A)</b>	91,8			85,1			83,9		
Livello di potenza sonora assicurato LwA	<b>dB (A)</b>	92			87			85		
Livello di pressione sonora specificato LpA	<b>dB (A)</b>	76			76			60-64		

Carico di ribaltamento secondo ISO 14397-EN474-3  
 FSD = tetto di protezione del guidatore  
 EPS = Easy Protection System (tettuccio dell'operatore reclinabile)

\* Il tempo di ricarica dipende dalle diverse opzioni di ricarica. Caricatore on-board 3 kW (standard), con caricatore on-board aggiuntivo per un totale di 6 kW (opzione). Sono disponibili le seguenti prese di ricarica: 230 V/10 A Schuko, 230 V/16 A CEE (blu, a 3 poli), 400 V/16 A CEE (rosso, corrente trifase, a 5 poli), 400 V / 16 A (spina tipo 2 Wallbox, IEC 62196) e altri adattatori.

\*\* L'autonomia della batteria dipende dalle condizioni di applicazione, dal lavoro e dallo stile di guida. Ciò significa che è anche possibile raggiungere tempi di esercizio più lunghi. Le autonomie indicate possono anche essere inferiori in casi estremi. Le autonomie indicate si riferiscono a un uso senza interruzioni durante il lavoro con la macchina.

\*\*\* Allestimento opzionale

## Varietà nell'allestimento.

Le pale gommate Wacker Neuson sono dotate di componenti standard completi e di alta qualità. Inoltre, è possibile implementare una configurazione personalizzata a seconda dello scopo applicativo e del modello (ad es. motore, trazione, impianto elettrico e sistema idraulico). È sempre garantito che la macchina soddisferà le esigenze e le preferenze individuali.



### Velocità 30 / 40 km/h.

La pala gommata può raggiungere una velocità di 30 o 40 km/h a seconda del tipo di macchina e della relativa versione del motore. Ciò consente uno spostamento più rapido della macchina dal punto A al punto B, con conseguente risparmio di tempo e aumento dell'efficienza economica.



### Attacchi idraulici posteriori.

È possibile dotare la macchina di tubi idraulici posteriori (a semplice o doppio effetto). Di conseguenza, aumentano gli usi possibili della macchina grazie alla possibilità di utilizzo di accessori posteriori idraulici o ribaltabili. Le varie opzioni idrauliche posteriori ampliano la gamma dell'uso della macchina e garantiscono maggiore flessibilità nell'impiego.



### Sistema di climatizzazione.

Il sistema di climatizzazione disponibile opzionalmente assicura un clima di lavoro confortevole all'interno della cabina anche in condizioni di temperatura ambiente elevata. A seconda del tipo di cabina, l'elemento di comando e le bocchette dell'aria si trovano sempre nella posizione migliore possibile. La climatizzazione aumenta il comfort dell'operatore e gli consente di lavorare senza affaticarsi: riduce il carico dell'operatore in caso di temperature ambiente elevate.

La disponibilità delle attrezzature e delle opzioni presentate dipende dal rispettivo modello di macchina. Per maggiori informazioni, vi preghiamo di contattare il vostro distributore Wacker Neuson. È possibile trovare ulteriori informazioni su: [www.wackerneuson.com](http://www.wackerneuson.com)



### Illuminazione.

L'illuminazione può essere adattata a numerose esigenze. A seconda del modello di macchina, sono disponibili varie opzioni: gli ampi pacchetti di illuminazione consentono la creazione di un ambiente di lavoro personalizzato, anche in condizioni di buio. Una buona illuminazione dell'area di lavoro aumenta la sicurezza sul posto di lavoro e consente all'operatore di lavorare con la macchina più a lungo e più concentrato.

# Wacker Neuson – all it takes.



Tecnica di lavorazione del calcestruzzo



Vibrocostipatori



Piastre vibranti



Rulli



Tecnica di demolizione



Generatori



Illuminazione



Pompe



Escavatori



Pale gommiate



Sollevatori telescopici



Dumper



Finanziamento



Riparazioni e manutenzione



Academy



EquipCare e EquipCare Pro



Noleggio



Concrete solutions Wacker Neuson



eStore



Parti di ricambio



Macchine usate



ConcreteTec



wackerneuson.com



Facebook  
wackerneuson



Instagram  
@wackerneuson



YouTube  
Wacker Neuson



LinkedIn  
Wacker Neuson



TikTok  
@wacker.neuson



WN.EMEA-10094.V12.IT

05/2025 IT