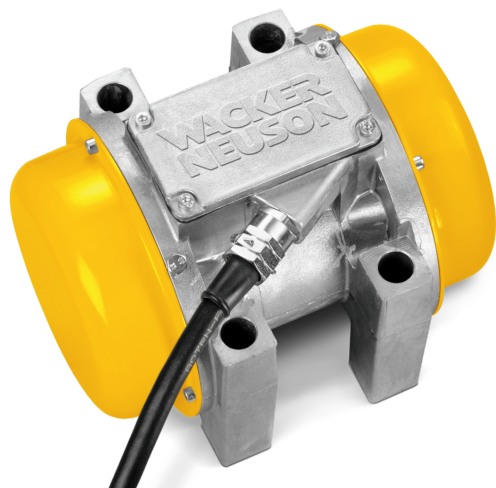




**WACKER
NEUSON**
all it takes!



AR 53/6/250

Vibratori esterni per la compattazione di prefabbricati

Realizzato appositamente per le più difficili condizioni d'impiego

L'AR53 è ideale per l'uso con prefabbricati. I cuscinetti speciali ad alta elasticità e gli avvolgimenti del motore elettrico resistenti alle vibrazioni e al calore (incapsulamento in plastica, classe H fino a 180 °C) garantiscono che l'AR53 rimanga in uso continuo anche nelle condizioni più difficili.

Punti di forza

- Struttura robusta

Dati tecnici

■ Valori elettriche di rendimento

Corrente nominale	2,70 A
Tensione nominale	250,0 V
Frequenza nominale	200,0 Hz
Potenza nominale [P]	1,10 kW
Fasi	3,0 ~

■ Valori meccanici di rendimento

Forza centrifuga	8 kN
Vibrazioni	6.000,0 1/min
Vibrazioni (Hz)	100,0 Hz
Forza centrifuga max.	14,14 kN

■ Valori meccanici

Lunghezza	231,0 mm
Larghezza	188,0 mm

Altezza	188,0 mm
Peso	12,28 kg
Equipaggiamento squilibrio/lato posizione1	4,0
Equipaggiamento squilibrio/lato posizione2	2,0

■ Motore elettrico

Modello di motore	Motore asincrono
-------------------	------------------

■ Dati caratteristici ambientali

Classe di protezione	I / messa a terra prot.
Tipo di protezione	IP67

■ Impianto elettrico

Interruttore on/off	no
Display operativo	No
Regolazione di frequenza	No
Convertitore integrato	No