



**WACKER
NEUSON**
all it takes!

Kompaktní a mobilní rypadla

6 až 15 t



Wacker Neuson – all it takes!



Obsah

Pásová rýpadla

ET58, ET65	4
EZ80, ET90	10
ET145	16

Mobilní rýpadla

EW65	22
EW100	28

Investujte do budoucnosti

S Wacker Neuson sázíte na vysoce kvalitní stavební stroje a zařízení, na které se můžete spolehnout po celá desetiletí a s konstantně vysokou hodnotou odprodeje. Díky více než 175leté historii stavíme na silných základech a jsme hrdí na inovace, které byly revolucí v celém našem odvětví. Inovace je součástí naší DNA – využijte toho a připravte se na budoucnost!

Spolehněte se na rovnocennou spolupráci s partnerem, který je vám nablízku

Díky naší globální síti prodejních a servisních stanic je společnost Wacker Neuson partnerem pro férovou spolupráci přímo ve vašem okolí. Jsme tu, abychom vám naslouchali, porozuměli vám a společně s vámi řešili vaše problémy. Vsaďte na silného partnera na vaší straně, který vám pomůže být o krok před konkurencí.

Zvyšte efektivitu na vaší stavbě!

Wacker Neuson se postará o maximální produktivitu a minimalizaci nákladů – díky kvalitním produktům, spolehlivým řešením a podporou, která vždy zaručí bezproblémový chod stavby.

Získejte další informace:
wackerneuson.com





Výkonné, komfortní a bezpečné: pásová rýpadla ET58 a ET65

	ET58	ET65
Přepravní hmotnost (kg)	4 817–5 630	5 806–6 682
Hloubka výkopu se lžící s krátkou nebo dlouhou násadou (mm)	3 767–4 017	3 893* – 4 193*
Výkon motoru (kW)	36	42

* S přestavitelným výložníkem

Cíleně vybráno pro jakékoli použití

Malý, ale podstatný rozdíl

Pohodlí a údržba

- Bluetooth rádio vč. handsfree
- Přípojka USB
- Spousta odkládacích přihrádek
- Volitelný 7palcový multifunkční displej s kamerou pro couvání
- Vysoký komfort v kabině
- Inovativní systém čelního skla
- Optimální přístup ke všem bodům údržby

Bezpečnost

- Active Working System (AWS)
- Flexibilní ochrana pístnice
- 10 upevňovacích ok na horní a spodní konstrukci
- Chráněné vedení hadice přes otočný držák
- LED pracovní světlomety kolem stroje
- K dostání dodatečné protizávaží

Efektivita a výkon

- Load Sensing Flow Sharing: umožňuje precizní řízení nezávisle na zátěži
- 3bodová kinematika: zvýšená výška vyklápění a vertikální hloubka výkopu
- Kompaktní rozměry
- Vně vedená vodící kolečka: optimální boční stabilita
- Funkce Auto-Stop: vypne dieselový motor, když se nepoužívá (nastavitelné)
- Uvolnění tlaku v přidavných regulačních okruzích pro snadnější připojení hadic
- Až 5 přidavných hydraulických okruhů přímo z výroby
- K dostání různé varianty pásů
- Polohovatelná radlice
- K dispozici dvě délky násady lžice



Pohodlí a údržba

- Bluetooth rádio vč.
- sady hands-free
- Přípojka USB
- Volitelné sedadlo řidiče se vzduchovým odpružením a s vyhříváním
- Standardně 7palcový multifunkční displej s kamerou pro couvání
- Výborná viditelnost pracovního prostoru díky bočně posunutému výložníku
- Inovativní systém čelního skla
- Optimální přístup ke všem bodům údržby

Bezpečnost

- 8 upevňovacích ok na horní a spodní konstrukci
- Ochranná mříž pro čelní sklo
- Chráněné vedení hadice přes otočný držák
- Další LED pracovní světlomety na střeše kabiny a v podvozku
- K dostání dodatečné protizávaží

Efektivita a výkon

- Hydraulický systém čerpadla „Load Sensing“
- 3bodová kinematika: zvýšená výška vyklápění a hloubka výkopu
- Kompaktní rozměry
- Volitelné výsuvné rameno pro vyšší výkon při výkopech a větší dosah
- Až 5 přidavných hydraulických okruhů přímo z výroby
- K dostání různé varianty pásů
- K dispozici dlouhá násada lžice



Správná volba

Optimální řešení: bez ohledu na to, zda je kladen důraz na výkon, nebo cenu. Oba tyto stroje nabízejí přesně to správné vybavení pro každou příležitost. S osvědčenými kvalitativními a výkonnostními vlastnostmi, které jsou vždy zakomponovány. Třibodová kinematika, až 5 doplňkových hydraulických okruhů a mnoho komfortních možností.

Pásová rýpadla ET58 a ET65: obě pro všechny případy



Kompaktní rozměry

I s volitelnou zadní zátěží zůstává zadní přesah při práci na straně velmi malý. Malé rozměry stroje nabízejí přednosti v omezených prostorech i přes vysoký výkon a efektivitu.



Stabilita a výkon

I přes vysoký výkon zůstávají stroje v každé situaci spolehlivé a stabilní. Díky nízkému těžišti v kombinaci s vysoce výkonným hydraulickým systémem cítí řidič stabilitu, sílu a komfort během práce.



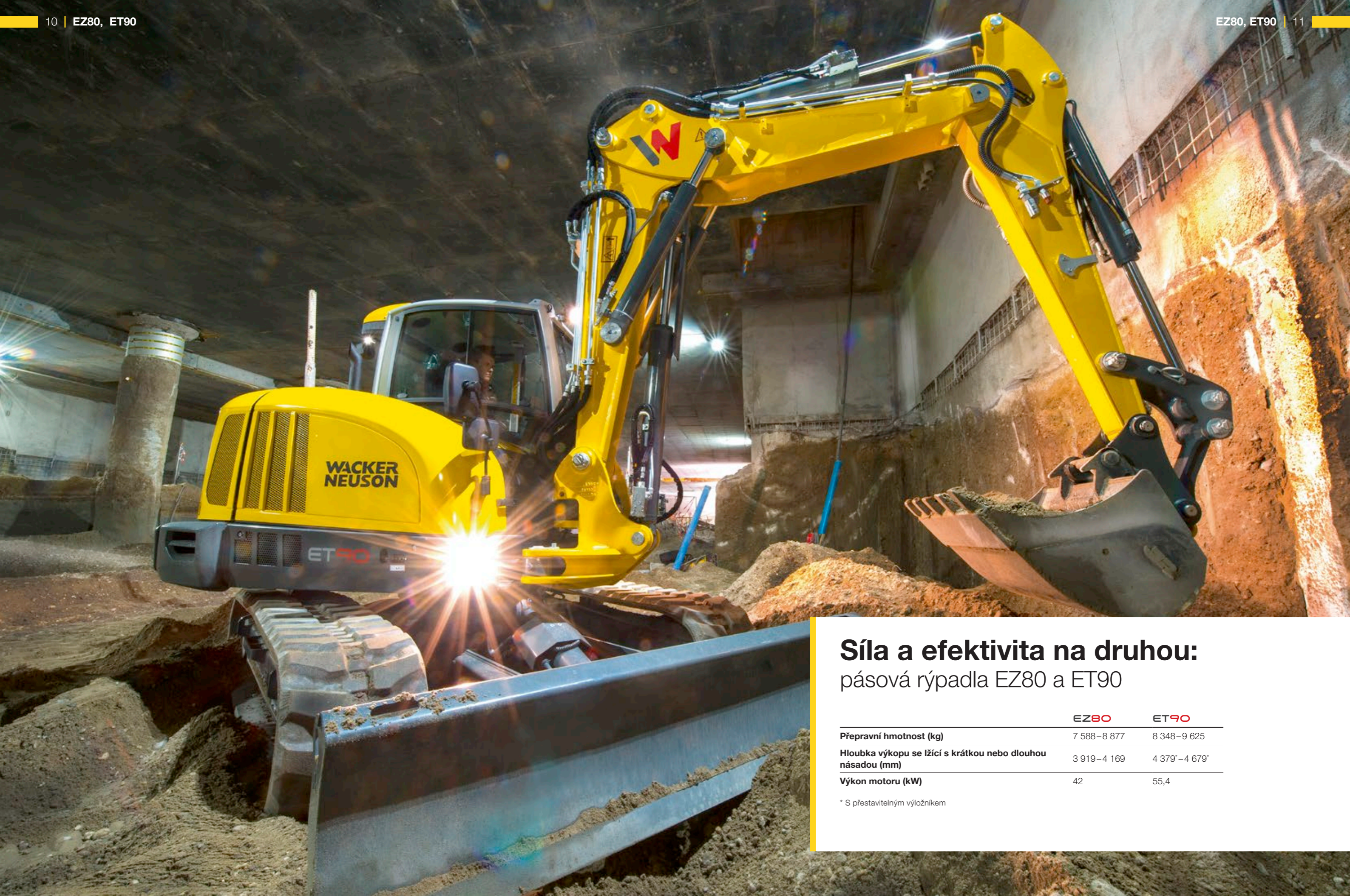
Flexibilnější díky přestavitelnému výložníku (ET65)

S volitelným přestavitelným výložníkem lze lépe přizpůsobit dosah a zdvihovou výšku konkrétní pracovní situaci, což umožňuje efektivnější využití stroje. Tím se zvětší pracovní oblast a rozšíří možnosti použití.



3bodová kinematika pro vyšší efektivitu

Jedinečná 3bodová kinematika na závěsu lžice rozšiřuje úhel otáčení na 200 stupňů. Díky tomu může být lžice více zasunuta, ztrácí při zvedání méně materiálu a stroj může proniknout hlouběji. Perfektně optimalizováno pro efektivní práci.



Síla a efektivita na druhou: pásová rýpadla EZ80 a ET90

	EZ80	ET90
Převážná hmotnost (kg)	7 588–8 877	8 348–9 625
Hloubka výkopu se lžící s krátkou nebo dlouhou násadou (mm)	3 919–4 169	4 379*–4 679*
Výkon motoru (kW)	42	55,4

* S přestavitelným výložníkem

Úsporné a výkonné

Přehled všech funkcí EZ80 a ET90

Kvalita

- Krátké hydraulické hadice pro menší ztrátu výkonu a delší životnost
- Velký a robustní hliníkový chladič, snadno se čistí a má nejvyšší výkon chlazení ve své třídě
- Vysoká stabilita díky nízkému těžišti a volitelně přídavnému zadnímu závaží

Bezpečnost

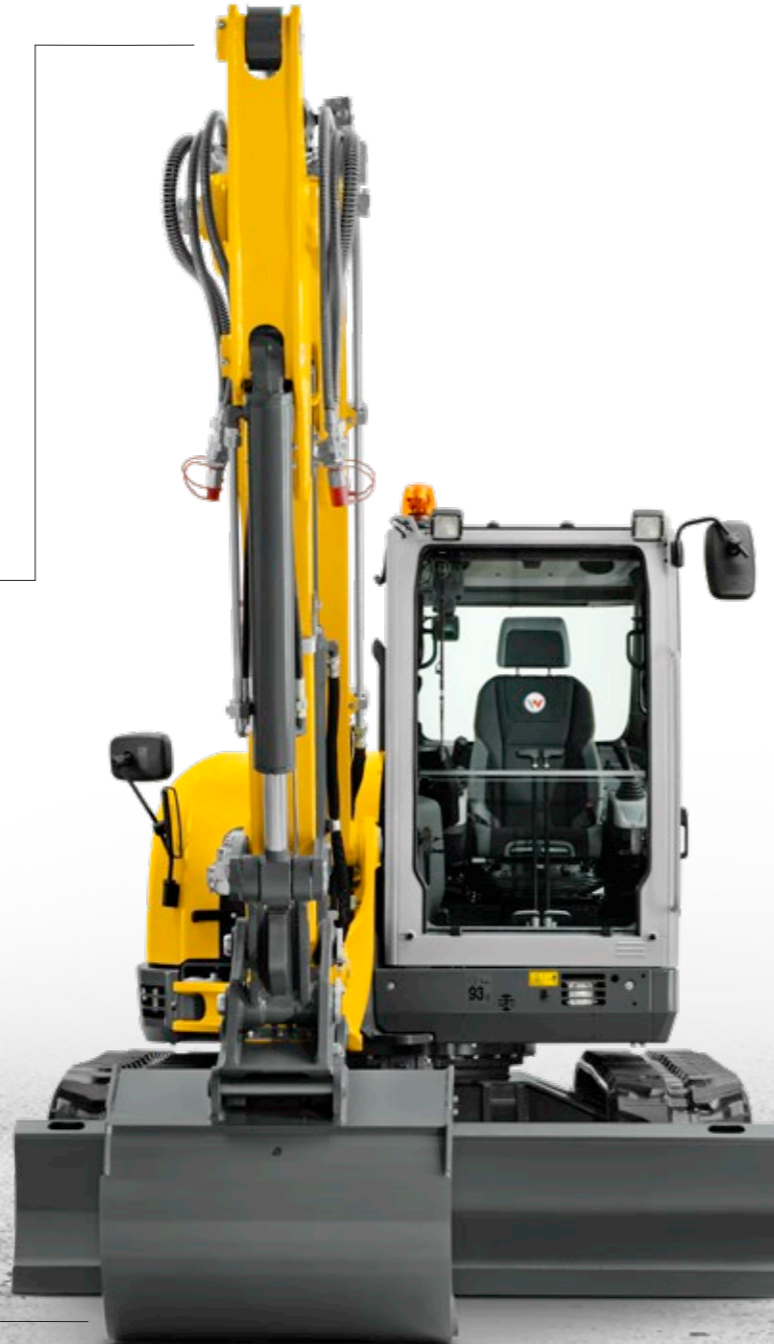
- Až sedm diodových reflektorů po celém obvodu stroje zajistí optimální osvětlení pracovního prostoru
- 8 velkých závěsných ok pro bezpečnou přepravu

Účinnost

- Přestavitelný výložník na větší poloměr hloubení a méně přemístování (volitelný u ET90)
- Efektivní pohon pro vysoký výkon
- Přesné řízení s jakýmkoliv nákladem díky hydraulickému systému Load Sensing s LUDV (rozložení průtoku nezávislého na zatížení)
- Teplotní odolnost umožňuje 100 % výkon až do okolní teploty 45 °C
- Rychle a dobře přístupné body údržby

Výkon

- Až čtyři přídavné hydraulické okruhy od výrobce
- 3bodová kinematika umožňuje úhel otáčení lžice až 200° a ještě lepší hodnoty hloubení a dosah
- Na výběr jsou dva provozní režimy: plný výkon (POWER) nebo úspora paliva (ECO)



Více pohodlí v kabině

Ergonomicky optimalizovaná kabina řidiče v EZ80 a ET90

Nejvyšší komfort ovládání je u modelů EZ80 a ET90 sériově. Navíc vám nabídneme rozsáhlé volitelné příslušenství, kterým můžete rýpadlo přizpůsobit zcela svým individuálním potřebám.

Výkon

- Uživatelsky přívětivý Jog Dial s možností uložení individuálních nastavení
- Velmi nízká hladina hluku v uzavřené kabině
- Dvoudílné čelní sklo, které lze zcela zasunout pod střechu kabiny (standardní výbava)

Komfort

- Sluneční clona je standardem
- Komfortní a intuitivní koncepce ovládání joysticku: se všemi důležitými funkcemi na obou joystickech
- Výkonná automatická klimatizace pro příjemnou pracovní teplotu za všech okolností
- Kompletní vnitřní čalounění s velkým počtem odkládacích přihrádek
- Vzduchem odpružené pohodlné sedadlo s vyhříváním pro větší komfort řidiče a s výškovým nastavením

Bezpečnost

- Optimální bezpečnostní podmínky díky předsunuté pozici ramene
- Velké střešní okno umožňuje nejlepší výhled nahoru
- Boční posuvná okna
- LED reflektory pro ještě lepší osvětlení
- Zpětná kamera se 7" multifunkčním displejem pro ideální výhled dozadu

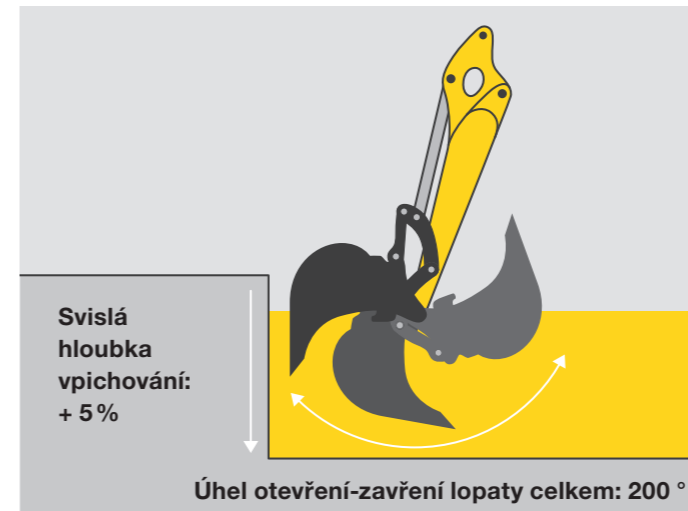




Individualita díky rozmanitosti

Sestavte si z širokého spektra z výroby dostupného volitelného vybavení svůj perfektní pracovní stroj, např.:

- Až 5 přídavných hydraulických okruhů, z toho 3 individuálně nastavitelné
- Filtr naftových pevných částic
- Sedadlo se vzduchovým odpružením a vyhříváním
- 7 LED světlometů
- 4 varianty pásů
- Zvláštní lakování v automobilové kvalitě
- Zpětná kamera
- Automatická klimatizace
- Protizávaží
- Panolín Bio hydraulický olej
- A mnoho dalšího



Jedinečná třibodová kinematika

Vyšší točivý moment resp. třibodová kinematika a úhel otáčení rozšířený na 200 ° dělají z modelu ET90 po stránce hloubicí síly ten nejlepší ve své třídě.

- Optimální úhel otáčení lžice
- Svisle ještě hlubší zarývání
- Výkonné hloubení
- Vylepšené chování při vyklápění a nižší materiálové ztráty
- Až o 20 % větší vylamovací síla



Jednoduchá údržba. Snadné opravy

Vysoká produktivita našich strojů nezávisí pouze na robustní technice. Díky rychle a dobře přístupným bodům údržby lze většinu servisních prací zvládnout v krátkém čase. Profesionální údržba a opravy provedené našimi technikami a s použitím originálních náhradních dílů Wacker Neuson prodlužují navíc životnost vašich strojů.



Vyšší produktivita a nižší spotřeba

Díky rozložení průtoku nezávislého na zatížení (LUDV), 3bodové kinematice (ET90), přestavitelnému výložníku a dlouhé násadě vytěžíte maximum. Díky úsporné hydraulice a vhodnému mechanickému podkladu je stroj uzpůsoben vysoké produktivitě. Tím se zajistí zvýšení produktivity na staveništi až o 30 % navzdory možným úsporám paliva až 20 %. Zvládnout více s nižšími náklady - dva stroje s nejvyšší efektivitou.



Menší rozměry

Ať už při přepravě nebo ve stísněném prostoru: díky kompaktní konstrukci rýpadla EZ80 a ET90 zcela jednoduše přepravíte na další místo nasazení. A na staveništi se tyto stroje všude dostanou snadno a rychle, dokonce i v zúženém prostoru – pro vysokou efektivitu při každém použití.

- Velmi nízko položený nástup
- Malé vnější rozměry díky inteligentnímu uspořádání komponent
- Vyšší stabilita díky nízko položenému těžišti
- EZ80 umožňuje přímou práci u stěn díky minimálnímu převisu zadní části



Jedno z největších kompaktních: pásový bagr ET145

	ET145
Převážná hmotnost (kg)	14 917–15 701
Hloubka výkopu se lžící s krátkou nebo dlouhou násadou (mm)	5 000–5 500
Výkon motoru (kW)	55,4

Výkon, pohyblivost a stabilita

Všechny vlastnosti ET145 v kostce

Komfort

- Pohodlná, plně prosklená kabina řidiče
- Intuitivní koncepce ovládání umožňuje jednoduchou a komplexní obsluhu bagru pomocí kolečka Jog Dial a displeje
- Velký, multifunkční 7palcový displej se zobrazuje všechny funkce a obrázky kamer
- Sériově montovaná klimatizace

Údržba

- Optimální přístup pro údržbu pro rychlý, cenově příznivý servis
- Robustní hliníkový chladič zlepšuje výkon chlazení a snadno se čistí
- Kabina umožňuje jednoduchou demontáž kvůli servisním pracím a opravám

Bezpečnost

- Osm velkých závěsných ok pro bezpečnou přepravu
- Šest diodových pracovních reflektorů umožňuje optimální osvětlení pracovního prostoru

Mnohostrannost

- Díky pomocné hydraulice AUX I lze používat různá přídatná zařízení
- AUX II (3. řídicí okruh) jako volitelné příslušenství
- 3 varianty pásů pro každý účel použití



Ekologická šetrnost

- Nízká úroveň hluku v zájmu snadné komunikace na staveništi
- Méně emisí při zachování výkonu díky filtru pevných částic naftového motoru (SCR není potřeba)

Účinnost

- Otočná konzola nabízí více flexibility při hloubení a šetří čas
- Ovladač Jog Dial umožňuje intuitivní výběr správného provozního nastavení pomocí otočného tlačítka
- Rozsáhlé možnosti použití díky až pěti ovládacím okruhům od výrobce, z toho tři zcela individuálně nastavitelné
- Teplotní odolnost umožňuje 100 % výkon až do okolní teploty 45 °C
- Tři režimy obsluhy: režim ECO, režim HI a režim LOW pro práce s různou náročností

Výkon

- Konstantní výkon motoru pro plný výkon při jakýchkoliv pracovních otáčkách a nízké spotřebě
- Dva předvolené provozní režimy: režim POWER nebo režim ECO na úsporu paliva
- Sériově dodávaná radlice umožňuje maximální zdvihací sílu a stabilitu
- Dvě jízdní rychlosti
- Kompaktní rozměry zajišťují vysokou bezpečnost při přepravě a nastupování a vysokou stabilitu

To nejlepší ze dvou světů

ET145 spojuje produktivitu velkého modelu bagru s výhodami kompaktního bagru, např.:

- Velká obratnost
- Snadná přeprava
- Různé varianty pásů
- Velké síly hloubení, jaké jsou jinak u výrazně větších bagrů



Šampión v kompaktní třídě: pásový bagr ET145



Otočná konzola umožňuje vyšší produktivitu

Díky otočné konzole bagr ET145 zcela vyniká ve své hmotnostní třídě. Umožňuje vám tak větší dosah při hloubení doprava a doleva. Otočná konzole umožňuje práci podél zdí, příkopů nebo překážek a zlepšuje zorné pole, například při výkopech v oblasti kanálu.



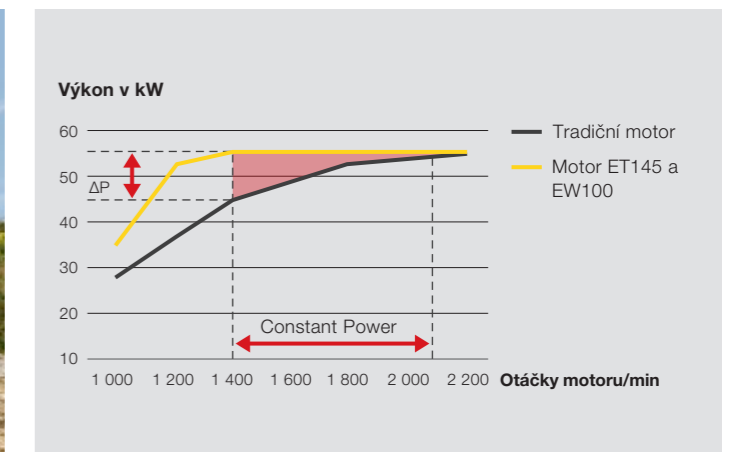
Efektivní motor

Motor 55 kW nabízí excelentní výkon při hloubení s nízkou spotřebou a splňuje aktuální normy pro výfukové plyny. Díky automatice volnoběhu a filtru naftových částic se sníží spotřeba a ochrání se životní prostředí.



Velká ergonomická komfortní kabina

Polohu sedadla, loketní opěrky a ovládací páčku lze nastavit individuálně. Na velkém displeji vidí obsluh jak obraz ze zpětné kamery, tak i nastavitelné dopravované množství do přídavného hydraulického okruhu a informace o stroji. Kolečko Jog Dial lze ovládat z polohy vsedě. Kabina je sériově vybavena klimatizační automatikou.



Plný výkon i při nízkých otáčkách

I při nízkých otáčkách motor stroje ET145 uplatní svou plnou sílu, kterou poté udržuje na konstantní úrovni. Tím má viditelně přednost oproti tradičním motorům.



Síla a tempo, skvěle jednotné: mobilní bagr EW65

	EW65
Přepravní hmotnost (kg)	6 472–7 720
Hloubka výkopu se lžící s krátkou nebo dlouhou násadou (mm)	3 596*–3 895*
Výkon motoru (kW)	42

* S přestavitelným výložníkem

Efektivně a rychle

Všechny vlastnosti EW65 v kostce

Účinnost

- Přestavitelný výložník pro zvýšený rádius hloubení a méně přemístování
- Optimální umístění hydraulických prvků
- Efektivní pohon pro vysoký výkon
- Přesné řízení s jakýmkoliv nákladem díky hydraulickému systému Load Sensing s LUDV (rozložení průtoku nezávislého na zatížení)
- Rozsáhlé možnosti použití díky až 5 hydraulickým okruhům
- Teplotní odolnost umožňuje 100 % výkon až do okolní teploty 45 °C

Výkon

- 3 bodová kinematika zvyšuje vylamovací sílu, hloubku vpichování a násypnou výšku
- Dva předvolené provozní režimy: režim POWER nebo režim ECO pro úsporu paliva
- Uzavřený jízdní okruh, plynule od 0 do 30 km/hod. bez volby převodového stupně

Ekologická šetrnost

- Nízká úroveň hluku v zájmu snadné komunikace na staveništi
- Šetrný k životnímu prostředí a bezpečný pro budoucnost díky filtru částic naftového motoru (volitelné příslušenství)



Komfort

- Nízká konstrukční výška
- Intuitivní koncepce ovládání umožňuje jednoduchou a komplexní obsluhu bagru
- Výkonná automatická klimatizace
- Vytápění sedadla
- Inovativní systém předního skla s funkcí krytu proti dešti
- Plně prosklená komfortní kabina s bohatou výbavou
- Tempomat, ideální pro komunální práce jako je sekání, frézování a mulčování

Údržba

- Optimální přístup pro údržbu pro rychlý, cenově příznivý servis
- Vyklopací kabina a odnímatelné zakrytí spodního rámu při jednoduché údržbě
- Hliníkový chladič s dlouhou životností a vysokou termickou odolností, umožňuje snadné a rychlé čištění

Mnohostrannost

- Velký počet přídavných zařízení díky volitelným přídavným ovládacím okruhům
- Změna staveniště po vlastní ose
- S rychlostí až 30 km/h
- Kompaktní konstrukce umožňuje snadnou přepravu a více možností uplatnění

Bezpečnost

- Šest diodových pracovních reflektorů umožňuje optimální osvětlení pracovního prostoru
- 7palcový multifunkční displej včetně standardní kamery pro couvání
- 6 velkých vázacích ok pro rychlé upevnění a bezpečnou přepravu
- Individuální opěrné varianty: radlice nebo patky, vzadu, vpředu nebo na obou stranách

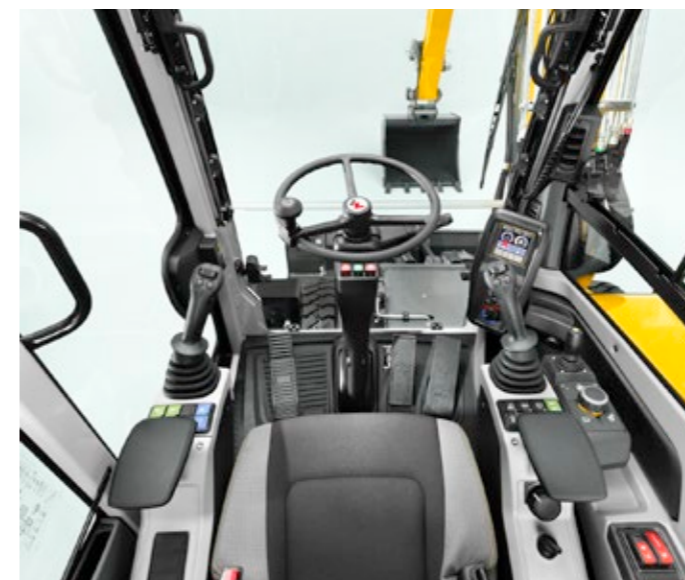
Více síly a dosahu díky tříbodové kinematice

Přídavný čep v kloubové tyči zvyšuje úhel otáčení lžice, a tím i točivý moment. Výhoda v číslech:

- Až o 20 % vyšší vylamovací síla
- O 5 % větší vpichovací hloubka
- O 10 % větší výsypaná výška



Přesvědčí na každém terénu: mobilní bagr EW65



Promyšlené pracoviště

Sedadlo, opěrky rukou a polohu ovládací páky lze upravit individuálně. Obsluha je jednoduchá a intuitivní - stejná konstrukce jako u ET65. Osvědčený systém předního skla usnadňuje komunikaci s řidičem. Při úplném otevření lze sklo jednoduše zasunout pod střechu kabiny a upevnit ho tam.

Větší rozpětí díky přestavitelnému výložníku

Více pohyblivosti a díky tomu větší akční rádius vám nabízí přestavitelný výložník s krátkou nebo dlouhou násadou lžice, volitelné příslušenství pro model EW65. Můžete nejen hloubit hlouběji, přídavný kloub vám umožní přitáhnout lžici úplně k podvozku nebo buldozerové radlici. Ideální tam, kde jsou úzká místa nebo kde je nutné z cesty odstranit překážku.



Zvýšená stabilita

Stabilní, bezpečná poloha je základem – především při náročném hloubení nebo v těžkém terénu. Jako oporu můžete použít radlici nebo opěrné patky – ať už vpředu nebo vzadu či v libovolné kombinaci.

Výkonný i citlivý

Díky hydraulice Load-Sensing s LUDV (rozložení průtoku nezávislého na zatížení) lze výkon přizpůsobit situaci.



Inovativně promyšleno: mobilní bagr EW100

	EW100
Převážná hmotnost (kg)	10 320 – 11 550
Hloubka výkopu se lžící s dlouhou násadou (mm)	4 968
Výkon motoru (kW)	55/100

Vyvinuto pro staveniště 4.0

Všechny vlastnosti EW100 v kostce

Účinnost

- Optimální umístění hydraulických prvků
- Zarovnávací automatika Grade Assist pomáhá stroji na staveništi
- HMI (Human Machine Interface) ukládá různá nastavení uživatele a informace o staveništi přehledným a efektivním způsobem
- Sériově připravované rozhraní pro přídatná zařízení kvůli komunikaci s jinými přístroji během procesu stavby

Ekologická šetrnost

- Funkce Auto-Stop vypne stroj, pokud není používán
- Automatika ECO v silničním režimu a režim ECO s inteligentním dělením výkonu v provozu na staveništi
- Nízkoemisní motor třídy 5 s automatickým ovládním otáček

Mnohostrannost

- Provoz s paletovou vidlicí od výrobce
- Příprava na ovládní 2D a 3D od výrobce
- Příprava na asistenční systémy a ovládní přídatných zařízení od výrobce, bez nutnosti přestavby



Bezpečnost

- Stabilita 360° - i při vyšší zátěži zůstane stroj stabilní ve všech směrech
- Velmi dobrý výhled kolem dokola díky nízkému krytu motoru, oknům a dveřím s hlubokým prosklením a vysoce přehlednému okraji nakládání
- Active Working Signal (AWS) vzadu, signalizuje spuštění, výměnu přídatného zařízení nebo odbrzdění stroje v režimu jízdy po silnici
- Flexibilní ochrana pístnice chrání před poškozením bez nutnosti její výměny
- Funkce auto brake automaticky brzdí, jakmile se noha zvedne z plynového pedálu
- Vstup, madla a schůdky v signalizační barvě

Výkon

- Maximální výkon ve všech oblastech, mj. výrazně zvýšený výkon přídatné hydrauliky a motoru
- Provoz s přívěsem, zabrzdí až po tažnou sílu 12 t
- 40 km/h maximální rychlost
- Ovládní joystickem
- Třibodová kinematika umožňuje úhel otáčení lžice 200° a o 20% vyšší hodnoty hloubení
- O 20% vyšší otočná síla při použití se sklopnou a otočnou hlavicí

Komfort

- Tepelná správa s funkcí automatického zahřívání a topení při stání
- Vytahovací sada nářadí včetně elektrické přípojky a tankovacích hrdel v optimální uživatelské výšce
- Jednoduché natankování ze země

Maximální výkon ve všech oblastech

Díky svému silnému výkonu motoru dosahuje EW100 nejlepších hodnot při zrychlení a maximální rychlosti až 40 km/h. Výrazně zvýšený výkon přídavné hydrauliky navíc umožňuje používat řadu přídavných zařízení.



Určuje nové standardy pro budoucnost: mobilní bagr EW100

Rozhraní pro přídavná zařízení

EW100 je už z výrobního závodu vybaven rozhraním pro přídavná zařízení. To umožňuje rozšíření software stroje o budoucí vývoj v oblasti digitalizace, aniž by bylo nutné provádět na stroji přestavbu.

Díky tomu může komunikace s přídavnými zařízeními probíhat prostřednictvím stroje a proces stavby se může optimalizovat.



Příprava na asistenční systémy a ovládání přídavných zařízení

Už od výrobce je stroj připraven na případné doplnění o asistenční systémy nebo ovládání přídavných zařízení. Takové doplnění

lze provést bez velkých nákladů aktualizacemi software. Tím se předejde nákladným a zdlouhavým přestavbám.



Velmi dobrý výhled kolem dokola

Řešení stroje bylo optimalizováno především z hlediska zorného pole obsluhy. Díky tomu lze např. dobře vidět na pravou pneumatiku i v normální poloze vsedě. Tím se zvýší kromě jiného i bezpečnost obsluhy a v okolí staveniště.



Human Machine Interface

Mobilní bagr EW100 ukládá individuální nastavení a informace pro jednotlivé uživatele a staveniště. Pomocí výběru na sériovém 10palcovém dotykovém displeji lze aktivovat uložená data a

pokračovat v práci. Nastavení stroje na základě řidiče ukládá jak osobní přiřazení tlačítek pro váš vlastní komfort obsluhy, tak nastavení příslušenství a průtoku nastavení na uživatele.



360 ° stabilita

Stroj stojí bezpečně na zemi i při vysoké hmotnosti. Díky stabilitě 360 ° je možné zvedat i těžká břemena, aniž by stroj se stroj stal

nestabilní. Díky optimální rovnováze se kromě toho zvyšuje boční stabilita stroje o 25 %.



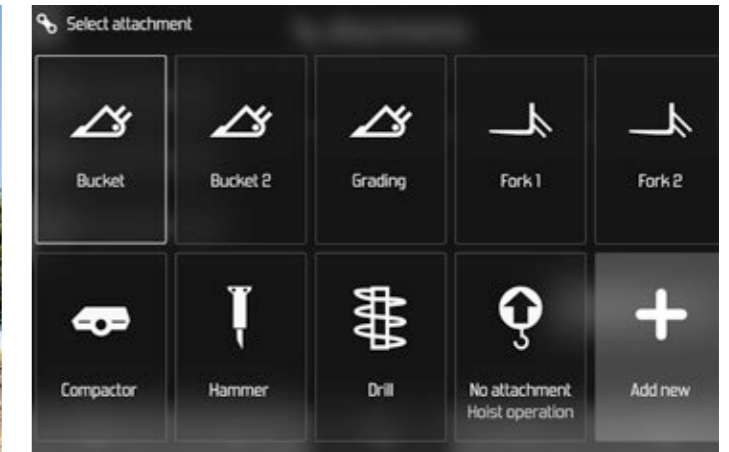


Kompaktní a výkonný

EW100 kombinuje rozměry kompaktního stroje s výkonem 14tunového bagru. Ještě vyšší volnost pohybu při používání zajistí o 20 % vyšší otočná síla při použití se sklopnou a otočnou hlavicí

a osvědčená 3bodová kinematika s otočnou konzolí. Úhel otáčení lžice 200 °, o 20 % lepší hodnoty hloubení a přitom stabilita 360 ° dělají z EW100 výkonného pomocníka na staveništi.

„Next level“ pro mobilní bagry: být co nejlépe vybaven pro budoucnost už teď



Provoz s přívěsem až do 12 tun

Díky silnému výkonu je EW100 připraven k provozu s přívěsem (s brzděním do 12 tun). Tím lze ušetřit další přepravní vozidla na přepravu přídatných zařízení nebo menších strojů.

Vybrat a spustit

Nakonfigurovaná a ručně uložená přídatná zařízení lze vyměnit kdykoliv jednoduše a intuitivně. Obsluhu přitom povedou jednotlivé možnosti ukládání a nastavení.



Mnoho přídatných zařízení, minimální náklady

Jednoduše vybrat, připojit a spustit. Přídatná zařízení už jednou uložená se připojí částečně automaticky a řidič už nemusí kvůli tomu opouštět stroj.

Stroj se učí inteligentní nastavbová zařízení rozpoznávat a komunikovat s nimi. Manuální nastavbová zařízení lze uložit jednou a v budoucnu budou vybrány a opětovně rozpoznány pouze stisknutím displeje.



Individualizace je snadná

Na přání si může jednotlivý uživatel nastavit konfiguraci aktuálního staveniště a vlastní joysticky, aby zajistil optimální průběh prací s pocitem pohody. Tím má uživatel také k dispozici všechny důležité podrobnosti. Po zadání lze znovu načíst jednotlivá staveniště a všechny informace k nim.



Nenáročný na servis a údržbu

Prodloužené intervaly údržby a integrovaný systém sebekontroly výrazně minimalizují prostoje stroje. Pokud by se projevila chyba, ušetří asistované vyhledávání chyb vysoké náklady a může také poskytnout informace o aktuálním stavu stroje pomocí diagnostiky na dálku.

Přídavná zařízení

Rychloupínací systémy



EasyLock+

Pomocí hydraulického rychloupínacího systému EasyLock+ můžete provést výměnu přídavného zařízení během pár sekund stiskem tlačítka ze sedadla řidiče. Díky tomu budete ještě flexibilnější a produktivnější.

Kromě běžného provozu rýpadlo umožňuje systém také použití jako vysokou lžici. Nový EasyLock+ je ještě bezpečnější a splňuje všechny požadavky současných norem.



Powertilt

Naklápěcí zařízení Powertilt je k dostání jako volitelné příslušenství a lze ho kombinovat s EasyLock+ a také rychloupínacím systémem Lehmatic. To umožňuje naklonění nastavbového zařízení až o 90 ° na každou stranu – ideální pro srovnávání, mulčování nebo profilování.

Lehmatic

U rychloupínacího systému Lehmatic máte možnost zvolit si mechanický nebo hydraulický systém. Systém má dlouhou životnost a spolehlivě funguje i při náročném používání. Hydraulický systém je vybaven pojistkou „Double Lock“. Rychloupínací systém Lehmatic je k dispozici jak s funkcí Powertilt, tak bez ní.

Pro každé využití vhodné přídavné zařízení

Typy lžic

Na výkop, uvolňování, přepravu a odhazování zeminy nebo jiného sypkého materiálu nabízí Wacker Neuson různé druhy lžic. Tyto lžice jsou k dispozici jak pro EasyLock+, tak pro rychloupínací

systém Lehmatic. Aby byl stroj hned od začátku dokonale vybaven pro všechny situace, je už z výroby nabízen s jednou z předem definovaných sad lžic. Bližší informace získáte u svého prodejce.



Hlubková lžice s nožem



Hlubková lopata se zuby



Lžice k čištění příkopů



Otočná lžice vč. hydraulických hadic a spojek

Inovativní systém čelního skla

Dvoudílné čelní sklo umožňuje optimální větrání kabiny za každého počasí. Kromě toho usnadňuje komunikaci se řidičem.

Oddělené vyjímání a ukládání skla patří minulosti.



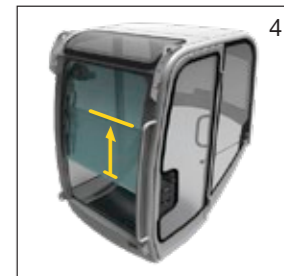
Uzavřené čelní sklo - dvě skla se vodotěsně a větruzdorně uzavřou.



Horní čelní sklo lze zasunout pod střechu kabiny. Dolní sklo slouží jako ochrana před postřikáním.



Dolní okno se zasouvá za horní. Ideální, když se potřebujete domluvit s kolegy.



V případě potřeby se obě skla zasunou pod střechu kabiny, kde budou dobře uschována.

Možnosti konfigurace

Kabina

	ET58	ET65	EZ80	ET90	ET145	EW65	EW100
Vnější zrcátko (zpětné zrcátko)	○	●	●	●	●	●	●
Ochranná mříž FOPS úroveň 1	●	●	●	●	○	●	●
Ochranná mříž FOPS úroveň 2*	-	○	○	○	○	○	○
Kabina jednodveřová (posuvné okno)	○	●	●	●	●	●	●
Automatická klimatizace	○	○	○	●	●	○	●
Vzduchem odpružené sedadlo řidiče	●	○	○	○	○	○	○
Vzduchem odpružené sedadlo řidiče s vyhříváním	-	○	○	○	○	○	○
Příprava na rádio	●	●	●	●	-	●	●
Rádio s Bluetooth hands-free systémem	○	○	○	○	●	○	●
Sluneční roleta	-	-	-	-	-	●	●
Nezávislé vytápění	-	-	-	-	-	-	○
10palcový dotykový displej	-	-	-	-	-	-	●

Hydraulika

	ET58	ET65	EZ80	ET90	ET145	EW65	EW100
Automatické uvolnění tlaku H1 & H2 (AUX I + AUX II)	○	-	-	-	-	-	●
Elektrické nastavení tlaku H1 & H2 (AUX I + AUX II)	○	-	-	-	-	-	○
Spojka s plochým těsněním	○	○	○	○	○	○	○
Netěsné olejové vedení	○	-	-	-	-	-	○
Bio olej Shell Panolin	○	○	○	○	○	○	○
Proporcionální řízení pro přídavnou hydrauliku (AUX I)	●	●	●	●	●	●	●
Kazeta tlumiče přídavné hydrauliky	○	○	○	○	●	○	○
Kazeta tlumiče 3. hydraulického okruhu	○	○	○	○	○	○	○
Hydraulický okruh drapáku (AUX V)	○	○	○	○	○	○	●
Varovné zařízení při přetížení Basic	●	●	●	●	-	-	-
Varovné zařízení při přetížení Advanced	○	○	○	○	●	●	●
Příprava Powertilt (H3/AUX III)	○	○	○	○	○	○	○
Příprava pro okruh rychloupínacího systému (Q/AUX IV)	○	○	○	○	○	○	○
Přídavný hydraulický okruh (H1/AUX I)	●	○	○	○	●	○	●
Přídavný hydraulický okruh (H2/AUX II)	○	○	○	○	○	○	●
3. hydraulický okruh (AUX II)	○	○	○	○	●	○	●

Lakování

	ET58	ET65	EZ80	ET90	ET145	EW65	EW100
Lakování v barvě dle přání - 1 RAL	○	○	○	○	○	○	○
Lakování v barvě dle přání 1, ne RAL	○	○	○	○	○	○	○
Lakování v barvě podle přání kabina/ochr. stříška RAL	○	○	○	○	○	○	○

Security

	ET58	ET65	EZ80	ET90	ET145	EW65	EW100
Security 24 C (2 000 h)	○	○	○	○	○	○	○
Security 36 C (3 000 h)	○	○	○	○	○	○	○
Security 48 C (4 000 h)	○	○	○	○	○	○	○
Security 60 C (5 000 h)	○	○	○	○	○	○	○

Ostatní

	ET58	ET65	EZ80	ET90	ET145	EW65	EW100
Řízení všech kol	-	-	-	-	-	-	○
Kompletní provoz s přívěsem	-	-	-	-	-	-	○
Příprava na provoz s přívěsem	-	-	-	-	-	-	○
Rozhraní pro přídavná zařízení	-	-	-	-	-	-	○
Pracovní reflektory na zdvihacím ramenu	●	●	●	●	●	●	●
Pracovní reflektory vpředu + vzadu	○	○	○	○	●	○	●
Funkce automatického zastavení	-	-	-	-	-	-	●
Funkce Auto-Stop	○	-	-	-	-	-	○
Funkce automatického zahřívání	-	-	-	-	-	-	○

* Jen s přídavnou ochrannou mříží ● Standard ○ Volitelně - Není k dispozici

Ostatní

	ET58	ET65	EZ80	ET90	ET145	EW65	EW100
AWS (Active Working Signal)	●	-	-	-	-	-	●
Přídavné protizávaží	○	○	○	○	-	-	-
Balónové pneumatiky	-	-	-	-	-	●	○
Čerpadlo na doplnění nafty	○	○	○	○	●	○	○
Automatika počtu otáček	●	●	●	●	●	●	●
EquipCare 36 měsíců (vč. App & Manager)	○	○	○	○	○	○	○
Jízdní signál	○	○	○	○	-	○	○
Řídicí jednotka rychlosti	-	-	-	-	-	○	○
Gumový pás*	●	●	●	●	○	-	-
Hybridní pás:*	-	○	○	○	○	-	-
Ovládání joystickem	-	-	-	-	-	-	○
Násada lžice dlouhá	○	○	○	○	○	○	●
Volitelné joysticky s možností konfigurace	-	-	-	-	-	-	○
Kompletní provoz s paletovou vidlicí	-	-	-	-	-	-	○
Příprava na provoz s paletovou vidlicí	-	-	-	-	-	-	●
Radlice vpředu nebo vzadu	-	-	-	-	-	○	○
Podpěrné patky vpředu nebo vzadu	-	-	-	-	-	○	○
Zpětná kamera	○	○	○	○	●	●	●
Akustická signalizace couvání	-	-	-	-	-	-	○
Otočný výstražný maják LED	○	○	○	○	○	○	○
Otočný výstražný maják LED zelený	○	-	-	-	-	-	○
Ochrana proti protržení hadice - válec lžice	-	-	-	-	-	-	○
Blatník	-	-	-	-	-	-	○
Tlumení vibrací zdvihacího ramene	-	-	-	-	-	-	○
Ocelový pás*	○	○	○	○	●	-	-
Příslušenství podle StVO	-	-	-	-	-	○	○
Přepnutí ISO - SAE	○	○	○	○	○	○	○
Přepínání logiky řízení	-	-	-	-	-	-	○
Přestavitelný výložník	-	○	-	○	-	○	●
Příprava asistenčních systémů	-	-	-	-	-	-	●
Imobilizér KAT	○	○	○	○	○	○	○
Box na nářadí	-	-	-	-	-	-	○
Centrální mazání	-	-	-	-	-	-	○
Dvojitě pneumatiky	-	-	-	-	-	○	●
Dvojitě pneumatiky s vloženým kroužkem	-	-	-	-	-	-	○
30 km/h	-	-	-	-	-	○	○
40 km/h	-	-	-	-	-	-	○

Osazené nástroje

	ET58	ET65	EZ80	ET90	ET145	EW65	EW100
EasyLock	○	○	○	○	-	○	○
EasyLock + Powertilt	○	○	○	○	-	○	○
EasyLock + Powertilt + jeřábový hák	○	○	○	○	-	○	○
Hyd. rychloupínací systém Lehnhoff + jeřábový hák	○	○	○	-	○	○	○
Hyd. rychloupínací systém Lehnhoff + Powertilt + jeřábový hák	○	○	○	-	○	○	○
Mechanický rychloupínač	-	○	○	○	○	○	○
OilQuick + jeřábové háky	-	-	-	-	○	-	○
OilQuick + Powertilt + jeřábový hák	-	-	-	-	○	-	○

* Jen s přídavnou ochrannou mříží ● Standard ○ Volitelně - Není k dispozici

Rozměry

	Jednotka	ET58	ET65	EZ80	ET90	ET145	EW65	EW100	
A	Výška	mm	2 550	2 478	2 562	2 562	2 790 2 825 ⁽⁴⁾	2 775	2 963
B	Šířka se zasunutým podvozkem (pás/pneumatiky)	mm	1 960	1 950	2 250	2 250	2 490	1 832 2 088 ⁽¹⁾	2 450
C	Převravní délka (krátká násada lžice)	mm	5 455	6 128 6 100 ⁽³⁾	6 939	7 117 6 468 ⁽³⁾	7 720	6 114 6 220 ⁽³⁾	-
C	Převravní délka (dlouhá násada lžice)	mm	5 446	6 135 6 210 ⁽³⁾	6 944	7 139 6 690 ⁽³⁾	7 790	6 137 6 349 ⁽³⁾	6 707
D	Max. hloubka výkopu (krátká násada lžice)	mm	3 767	3 757 3 879 ⁽³⁾	3 919	4 325 4 379 ⁽³⁾	5 000	3 531 3 596 ⁽³⁾	-
D	Max. hloubka výkopu (dlouhá násada lžice)	mm	4 017	4 003 4 184 ⁽³⁾	4 169	4 625 4 679 ⁽³⁾	5 500	3 831 3 895 ⁽³⁾	4 212
E	Max. svislá hloubka vpichování (krátká násada lžice)	mm	2 708	2 431 2 811 ⁽³⁾	1 915	3 192 3 198 ⁽³⁾	3 100	2 088 2 465 ⁽³⁾	-
E	Max. svislá hloubka vpichování (dlouhá násada lžice)	mm	2 945	2 704 3 095 ⁽³⁾	2 124	3 474 3 456 ⁽³⁾	3 600	2 361 2 737 ⁽³⁾	3 039
F	Max. výška vpichování (krátká násada lžice)	mm	5 749	5 759 6 539 ⁽³⁾	6 620	7 322 7 931 ⁽³⁾	8 300 ⁽⁵⁾	6 068 6 834 ⁽³⁾	-
F	Max. výška vpichování (dlouhá násada lžice)	mm	5 910	5 940 6 774 ⁽³⁾	6 782	7 529 8 196 ⁽³⁾	8 600 ⁽⁵⁾	6 250 7 067 ⁽³⁾	8 069
G	Max. násypná výška (krátká násada lžice)	mm	3 834	3 993 4 684 ⁽³⁾	4 587	5 066 5 674 ⁽³⁾	5 700 5 659 ⁽⁴⁾	4 207 4 961 ⁽³⁾	-
G	Max. násypná výška (dlouhá násada lžice)	mm	3 995	4 714 4 916 ⁽³⁾	4 749	5 272 5 940 ⁽³⁾	6 000	4 389 5 195 ⁽³⁾	6 260
H	Max. poloměr výkopu (krátká násada lžice)	mm	6 039	6 224 6 601 ⁽³⁾	6 955	7 331 7 596 ⁽³⁾	8 300	6 220 6 590 ⁽³⁾	-
H	Max. poloměr výkopu (dlouhá násada lžice)	mm	6 277	6 508 6 890 ⁽³⁾	7 190	7 620 7 889 ⁽³⁾	8 800	6 504 6 877 ⁽³⁾	7 713
I	Max. dosah na zemi (krátká násada lžice)	mm	5 920	6 100 6 487 ⁽³⁾	6 795	7 179 7 463 ⁽³⁾	8 100	6 024 6 406 ⁽³⁾	-
I	Max. dosah na zemi (dlouhá násada lžice)	mm	6 164	6 391 6 779 ⁽³⁾	7 036	7 474 7 751 ⁽³⁾	8 600	6 318 6 706 ⁽³⁾	7 503
J	Min. poloměr otáčení zádě	mm	1 312	1 363	1 228	1 583	2 015	1 459	1 690
K	Max. přesazení výložníku ve středu lžice (vpravo/vlevo)	mm	551/ 583	766/ 492	705/ 683	705/ 683	850/ 640	766/ 492	940/625
L	Max. paletovací výška radlice nad rovinou terénu (krátká/dlouhá)	mm	414	403	474	479	492/ 532 ⁽⁴⁾	395	390
M	Max. seřezávací hloubka radlice pod rovinou terénu (krátká/dlouhá)	mm	439	427	523	518	531/ 493 ⁽⁴⁾	301	136
N	Délka podvozku – celkem	mm	2 509	2 516	2 826	2 826	3 605	2 887	3 193
O	Max. úhel natočení ramene doprava	°	55	63	63	63	57	63	55
P	Max. úhel natočení ramene doleva	°	70	67	67	67	70	67	70
Q	Šířka pásu, pneumatiky	mm	400	400	450	450	500	300 457 ⁽¹⁾	490/514/577
R	Poloměr výložníku střed	mm	2 409	2 453 3 159 ⁽³⁾	2 869	2 503 2 840 ⁽³⁾	2 814	2 465 2 605 ⁽³⁾	3 141

(1) Dvojitě pneumatiky (2) Balonové pneumatiky (3) S nastavitelným výložníkem (4) S hybridním pásem (5) S ocelovým pásem

Technické údaje

Obecné

	Jednotka	ET58	ET65	EZ80	ET90	ET145	EW65	EW100
Převravní hmotnost	kg	4 817–5 630	5 806–6 682	7 588–8 877	8 348–9 625	14 917–15 701	6 472–7 720	10 320–11 550
Provozní hmotnost	kg	5 052–5 890	6 078–7 358	7 918–9 544	8 710–10 506	15 551–17 275	6 755–8 647	10 625–11 855
Max. trhací síla*	kN dle ISO 6015	28	30,8	43,7	46	69	30,8	44
Max. vylamovací síla	kN podle ISO 6015	46**	50,7	68	73,8	91	50,7	73,3

Motor

	Jednotka	ET58	ET65	EZ80	ET90	ET145	EW65	EW100
Výrobce		PERKINS	PERKINS	PERKINS	PERKINS	PERKINS	PERKINS	PERKINS
Model		403J-E17T	404J-E22T	404D-22T/404J-E22T	904J-E28T	904J-E36TA	404J-E22T	904J-E28T/904J-E36TA
Výkon motoru	dle ISO kW/PS	33,4/45,4	42/57,1	42/57,1	55,4/75,3	55,4/75,3	42/57,1	55/75 100/136
Objem palivové nádrže	l	80	85	85	85	205	85	190
Emisní norma	-	Stupeň V						

Hydraulika

	Jednotka	ET58	ET65	EZ80	ET90	ET145	EW65	EW100	
Hydraulický systém/čerpadla	-	LUDV se stavitelným čerpadlem					Negativ Control s dvojitým čerpadlem s variabilním průtokem a 2 hydraulickými čerpadly	LUDV se stavitelným čerpadlem, samostatné jízdní čerpadlo	
Max. průtok	l/min	132,2	144	160	175	2x118+20+36	158,4+99	181,5 + 32,9 170 + 171	
Provozní tlak pro pracovní a jízdní hydrauliku	bar	265	240	300	300	340	240/420	300	
Provozní tlak točnice	bar	209	215	240	240	320	215	280	
Přídavná hydraulika, max. přiváděný objem	l/min	75	107	113	113	121	107	180	

Podvozek

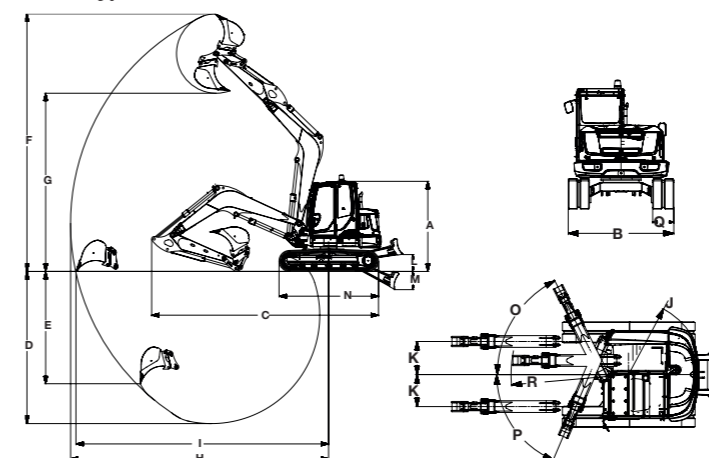
	Jednotka	ET58	ET65	EZ80	ET90	ET145	EW65	EW100
Světla výška	mm	330	284	357	370	480	237	293/301/310
Max. rychlost jízdy	km/hod.	4,4	5,2	4,4	5	5	až 30	40
Tlak na podklad - základní stroj	kg/cm ²	0,28–0,34	0,35	0,36	0,40	0,50	-	-

Emise hluku

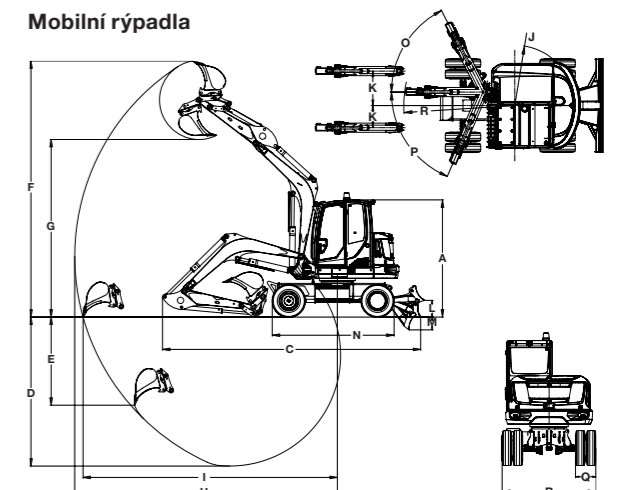
	Jednotka	ET58	ET65	EZ80	ET90	ET145	EW65	EW100
Hladina akustického výkonu (LWA)	dBA podle 2000/14/ES	97	97	97	99	99	97	99
Hladina akustického tlaku (LpA)	dBA podle ISO 6394	77	77	79	79	75	77	tba

Všechny údaje se týkají základního stroje. Změny vyhrazeny.

Pásová rýpadla



Mobilní rýpadla



Tabulky zdvihacích sil

ET58

A	MAX																							
	C				D				C				D				C				D			
	Radlice nahore		Radlice dole		od		do		od		do		od		do		od		do		od		do	
4,0 m	1 042	1 180'	1 220	1 200'	923	1 016	–	–	–	–	–	–	1 168	1 168'	1 168	1 168'	1 034	1 168'	–	–	–	–	–	–
3,0 m	831	1 036	1 204	1 304'	738	927	–	–	–	–	–	–	1 161	1 295'	1 177	1 295'	1 027	1 170	–	–	–	–	–	–
2,0 m	741	918	1 216	1 311'	658	822	797	909	1 228	1 228'	707	813	1 126	1 279'	1 361	1 463'	993	1 138	1 661	1 850'	1 661	1 850'	1 524	1 742
1,0 m	711	881'	1 241	1 335'	630	788	779	901	1 306	1 355	690	806	1 081	1 238	1 600	1 678'	950	1 099	1 659	1 891	2 270	2 413'	1 430	1 648
0 m	729	908	1 273	1 365'	645	811	765	877	1 341	1 341'	676	782	1 047	1 210	1 762	1 800'	917	1 072	1 594	1 835	2 598	2 645'	1 368	1 597
-1,0 m	808	1 021'	1 302	1 386'	714	909	–	–	–	–	–	–	1 034	1 203	1 716	1 743'	904	1 066	1 576	1 828	2 504	2 551'	1 351	1 590
-2,0 m	1 024	1 345	1 296	1 348'	898	936	–	–	–	–	–	–	1 051	1 202	1 368	1 368'	921	1 063	1 595	1 855	1 957	2 126'	1 369	1 616

ET65

A	MAX																							
	C				D				C				D				C				D			
	Radlice nahore		Radlice dole		od		do		od		do		od		do		od		do		od		do	
4,0 m	817	1 291'	1 099	1 291'	663	1 144	840	1 011	1 095	1 095'	683	833	1 060	1 244'	1 060	1 244'	936	1 244'	–	–	–	–	–	–
3,0 m	672	1 080'	1 150	1 280'	535	902	794	1 043	1 086	1 149'	669	871	1 115	1 308'	1 115	1 308'	1 002	1 252	1 580	1 580'	1 580	1 580'	1 580	1 580'
2,0 m	593	955'	1 121	1 301'	471	797	753	1 021	1 157	1 313'	639	850	1 145	1 446	1 341	1 474	923	1 208	1 621	2 090	1 621	2 090'	1 431	1 852
1,0 m	562	915'	1 105	1 339'	443	758	722	993	1 238	1 401'	597	822	1 056	1 383	1 600	1 738	838	1 138	1 602	2 140	2 350	2 549'	1 241	1 723
0 m	569	938'	1 009	1 387'	446	776	716	972	1 271	1 441'	561	804	991	1 331	1 703	1 908	776	1 090	1 515	2 028	2 539	2 856'	1 160	1 622
-1,0 m	619	1 048'	984	1 437'	486	864	697	952	1 131	1 360'	545	784	959	1 314	1 605	1 894	746	1 074	1 486	2 010	2 273	2 812'	1 132	1 605
-2,0 m	749	1 356'	911	1 456'	585	1 112	–	–	–	–	–	–	969	1 308	1 227	1 639	755	1 068	1 510	2 041	1 744	2 461'	1 155	1 633

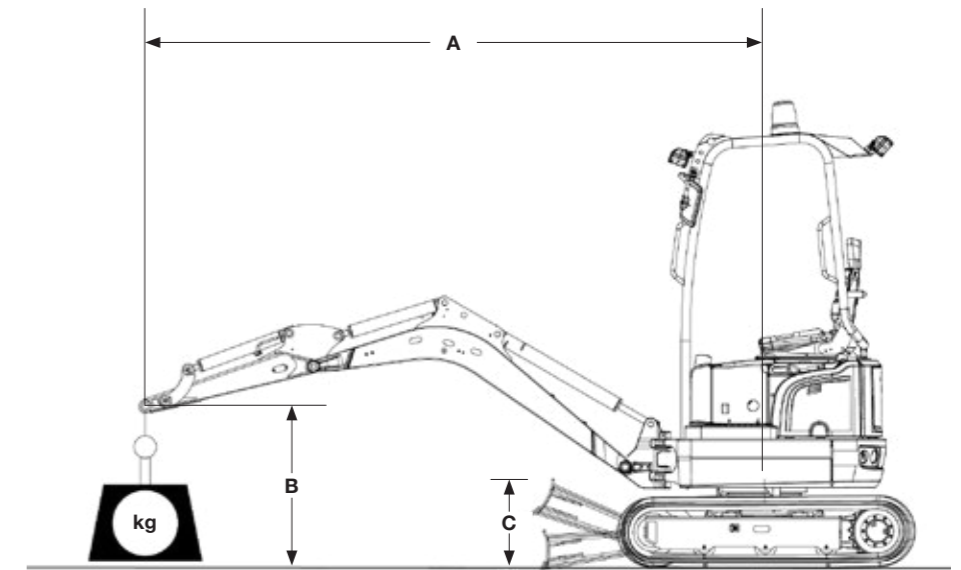
EZ80

A	MAX																							
	C				D				C				D				C				D			
	Radlice nahore		Radlice dole		od		do		od		do		od		do		od		do		od		do	
4,0 m	905	1 173	1 949	2 094'	987	1 287	1 048	1 235	1 900	2 074'	1 143	1 368	1 588	1 806	2 043	2 043'	1 713	1 999	–	–	–	–	–	–
3,0 m	766	991	1 946	2 079'	834	1 086	1 030	1 217	1 996	2 131'	1 124	1 341	1 496	1 744	2 140	2 340'	1 648	1 950	–	–	–	–	–	–
2,0 m	729	904	2 069	2 098'	797	991	983	1 170	2 224	2 336'	1 076	1 288	1 392	1 640	2 677	2 859'	1 538	1 837	2 155	2 574	3 752	4 164'	2 441	2 934
1,0 m	668	875	2 008	2 134'	731	961	932	1 119	2 467	2 546'	1 017	1 234	1 288	1 536	3 217	3 346'	1 429	1 717	1 929	2 317	5 041	5 275'	2 196	2 656
0 m	682	899	2 054	2 176'	747	989	894	1 081	2 607	2 637'	970	1 195	1 211	1 470	3 513	3 561'	1 349	1 645	1 832	2 216	5 417	5 417'	2 094	2 545
-1,0 m	746	993	2 094	2 206'	819	1 096	882	1 069	2 530	2 470'	949	1 183	1 178	1 448	3 415	3 462'	1 314	1 621	1 807	2 208	4 975	5 131'	2 066	2 536
-2,0 m	909	1 236	2 092	2 165'	1 002	1 372	–	–	–	–	–	–	1 188	1 469	2 780	2 979'	1 324	1 643	1 834	2 246	4 000	4 311'	2 095	2 577

ET90

A	MAX																							
	C				D				C				D				C				D			
	Radlice nahore		Radlice dole		od		do		od		do		od		do		od		do		od		do	
4,0 m	1 026	1 568	1 624	1 847'	960	1 383	1 083	1 265	1 621	1 621'	1 013	1 173	1 511	1 857'	1 702	1 857'	1 409	1 649	1 769	2 016'	1 769	2 016'	1 769	2 016'
3,0 m	903	1 369	1 567	1 818'	845	1 207	1 069	1 251	1 633	1 715'	999	1 159	1 459	1 826'	1 823	1 964'	1 358	1 606	2 073	2 294'	2 073	2 294'	1 942	2 252
2,0 m	839	1 272	1 528	1 814'	784	1 119	1 030	1 212	1 695	1 753'	962	1 124	1 383	1 759	1 995	2 145'	1 285	1 542	1 948	2 470	2 515	2 681'	1 790	2 146
1,0 m	816	1 241	1 493	1 821'	763	1 089	988	1 170	1 747	1 778'	922	1 089	1 309	1 693	2 145	2 309'	1 213	1 479	1 808	2 337	2 831	3 032'	1 657	2 019
0 m	833	1 272	1 452	1 828'	778	1 114	956	1 138	1 733	1 718'	890	1 066	1 258	1 647	2 200	2 369'	1 154	1 435	1 720	2 254	2 937	3 155'	1 672	1 941
-1,0 m	892	1 382	1 377	1 820'	832	1 209	946	1 128	1 574	1 574'	881	1 041	1 239	1 628	2 104	2 251'	1 126	1 417	1 680	2 227	2 736	3 057'	1 534	1 916
-2,0 m	1 040	1 640	1 257	1 756'	968	1 430	–	–	–	–	–	–	1 254	1 649	1 778	1 778'	1 134	1 438	1 689	2 241	2 252	2 708'	1 543	1 929

Všechny tabulkové hodnoty jsou uvedené v kg, při vodorovné poloze na pevném podkladu a bez lžice.



Význam zkratk v tabulkách

- A: Vykładka ze středu otočného věnce
- B: Výška jeřábového háku
- MAX: Přípustné zatížení s protaženou násadou lžice
- C: Radlice nahore nebo dole, ve směru jízdy – kromě EW100: proti směru jízdy
- D: Radlice nahore, nástavba 90 ° ve směru jízdy

* Zdvíhací síla omezena hydraulikou

Skutečná zdvihací síla závisí na vybavení stroje. Podívejte se prosím na příslušné provozní pokyny.

Nabídka produktů firmy Wacker Neuson zahrnuje více než 300 různých produktových řad v nejrůznějších provedeních. Podle výběru různého volitelného příslušenství se mohou údaje k produktům odpovídajícím způsobem odlišovat. Všechny zde uvedené, popřípadě zobrazené produkty firmy Wacker Neuson nejsou proto ve všech zemích k dodání nebo schválené. Vyobrazené výrobky společnosti Wacker Neuson představují pouze příklady a jako takové podléhají změnám. Na vyžádání vám však rádi předložíme konkrétní nabídku!

Dotisk pouze s písemným souhlasem společnosti Wacker Neuson.

© Wacker Neuson SE

Tabulky zdvihacích sil

ET145

A	MAX																							
	6,0 m						5,0 m						4,0 m						3,0 m					
	C		D		C		D		C		D		C		D		C		D		C		D	
B	Radlice nahore		Radlice dole		Radlice nahore		Radlice dole		Radlice nahore		Radlice dole		Radlice nahore		Radlice dole		Radlice nahore		Radlice dole		Radlice nahore		Radlice dole	
	od	do	od	do	od	do	od	do	od	do	od	do	od	do	od	do	od	do	od	do	od	do	od	do
6,0 m	2 368	2 878	2 879	3 271*	2 544	3 094	–	–	–	–	–	–	2 569	2 946	2 569	3 234*	2 569	3 167*	–	–	–	–	–	–
4,0 m	1 677	1 909	2 966	3 301*	1 807	2 055	2 145	2 200	2 874	3 263*	2 307	2 365	2 862	2 893	2 866	3 349*	2 866	3 113*	3 572	3 572*	3 572	3 572*	–	–
2,0 m	1 462	1 664	3 485	3 152*	1 580	1 775	2 015	2 050	3 545	3 828*	2 175	2 213	2 605	2 671	4 142	4 543*	2 818	2 887	3 528	3 660	5 370	6 064*	3 836	3 977
0 m	1 471	1 668	3 413	3 758*	1 594	1 805	1 884	1 927	4 182	4 303*	2 043	2 087	2 408	2 448	5 234	5 400*	2 617	2 659	3 247	3 293	7 159	7 333*	3 550	3 598
- 2,0 m	1 772	2 093	3 752	4 094*	1 921	2 269	1 858	1 883	4 029	4 029*	2 016	2 044	2 355	2 443	4 992	5 217*	2 563	2 654	3 201	3 308	6 629	6 958*	3 502	3 614
- 4,0 m	3 520	3 562	4 038	4 038*	3 837	3 884	–	–	–	–	–	–	–	–	–	–	–	–	–	–	–	–	–	–

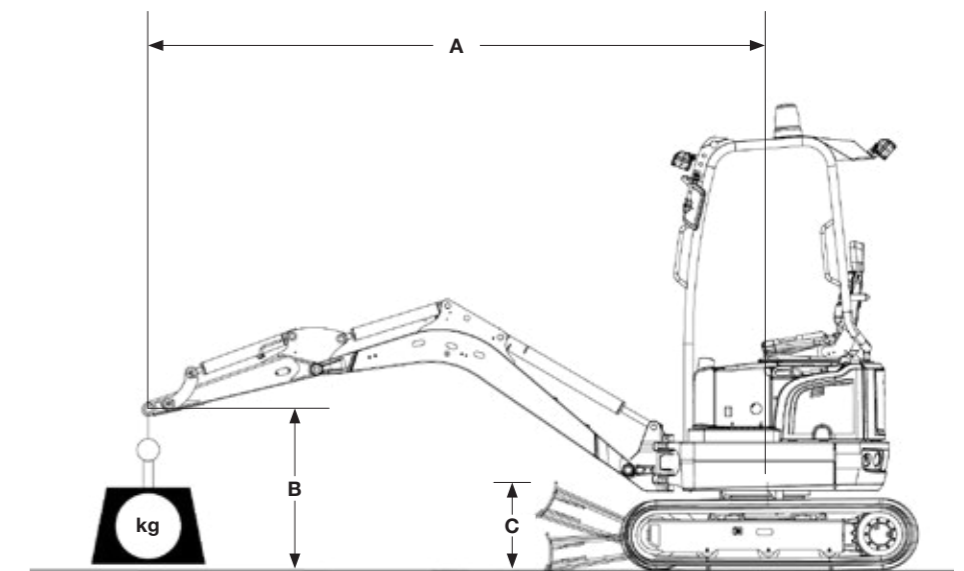
Všechny tabulkové hodnoty jsou uvedené v kg, při vodorovné poloze na pevném podkladu a bez lžice.

EW65

A	MAX																							
	5,0 m						4,0 m						3,0 m						2,0 m					
	C		D		C		D		C		D		C		D		C		D		C		D	
B	Radlice nahore		Radlice dole		Radlice nahore		Radlice dole		Radlice nahore		Radlice dole		Radlice nahore		Radlice dole		Radlice nahore		Radlice dole		Radlice nahore		Radlice dole	
	od	do	od	do	od	do	od	do	od	do	od	do	od	do	od	do	od	do	od	do	od	do	od	do
4,0 m	1 019	1 227*	1 083	1 227*	726	1 207	1 079	1 079*	1 079	1 079*	806	883	1 125	1 240*	1 125	1 240*	1 125	1 240*	–	–	–	–	–	–
3,0 m	869	1 229*	1 047	1 229*	614	1 002	1 105	1 226*	1 105	1 226*	782	1 009	1 255	1 360*	1 255	1 360*	1 132	1 252*	1 523	1 721*	1 523*	1 721*	1 523	1 721*
2,0 m	798	1 255*	1 031	1 255*	559	914	1 186	1 281*	1 186	1 281*	746	984	1 466	1 554*	1 466	1 554*	1 048	1 365*	2 010	2 078*	2 010*	2 078*	1 575	2 010*
1,0 m	778	1 286	1 020	1 295*	541	893	1 259	1 362*	1 259	1 362*	704	959	1 650	1 728*	1 650	1 728*	970	1 305	2 207	2 576*	2 496*	2 576*	1 420	2 576*
0 m	806	1 343*	1 006	1 343*	557	935	1 230	1 361*	1 259	1 361*	674	944	1 606	1 841*	1 708	1 841*	917	1 268	2 138	2 743*	2 488*	2 743*	1 360	2 743*
- 1,0 m	900	1 387*	971	1 387*	621	1 074	974	1 128*	1 128	1 128*	667	839	1 586	1 731*	1 587	1 778*	899	1 262	2 126	2 550*	2 148*	2 632*	1 350	2 632*
- 2,0 m	869	1 375*	869	1 375*	779	1 375*	–	–	–	–	–	–	1 003	1 207*	1 003	1 374*	922	1 269	1 506	1 904*	1 506*	2 163*	1 385	2 163*

EW100

A	MAX		6,0 m		5,0 m		4,0 m		3,0 m	
	C	D	C	D	C	D	C	D	C	D
B	Radlice nahore		Radlice nahore		Radlice nahore		Radlice nahore		Radlice nahore	
7,0 m	2 957*	2 957*	–	–	–	–	–	–	2 990*	2 990*
4,0 m	1 169	1 261	1 304	1 402	1 891	1 912*	2 167*	2 167*	–	–
2,0 m	993	1 076	1 281	1 384	1 651	1 778	2 272	2 446	3 678	3 956
0 m	1 021	1 108	1 201	1 302	1 586	1 716	2 150	2 325	3 631	3 824
- 3,0 m	1 390*	1 390*	–	–	–	–	–	–	2 471*	2 471*



Význam zkratk v tabulkách

- A: Vykładka ze středu otočného věnce
- B: Výška jeřábového háku
- MAX: Přípustné zatížení s protaženou násadou lžice
- C: Radlice nahore nebo dole, ve směru jízdy – kromě EW100: proti směru jízdy
- D: Radlice nahore, nastavba 90° ve směru jízdy

* Zdvíhací síla omezena hydraulikou

Skutečná zdvihací síla závisí na vybavení stroje. Podívejte se prosím na příslušné provozní pokyny.

Nabídka produktů firmy Wacker Neuson zahrnuje více než 300 různých produktových řad v nejrůznějších provedeních. Podle výběru různého volitelného příslušenství se mohou údaje k produktům odpovídajícím způsobem odlišovat. Všechny zde uvedené, popřípadě zobrazené produkty firmy Wacker Neuson nejsou proto ve všech zemích k dodání nebo schválené. Vyobrazené výrobky společnosti Wacker Neuson představují pouze příklady a jako takové podléhají změnám. Na vyžádání vám však rádi předložíme konkrétní nabídku!

Dotisk pouze s písemným souhlasem společnosti Wacker Neuson.

© Wacker Neuson SE

Wacker Neuson – all it takes



Technika na úpravu betonu



Vibrační pěchy



Vibrační desky



Válce



Demoliční technika



Elektrocentrály



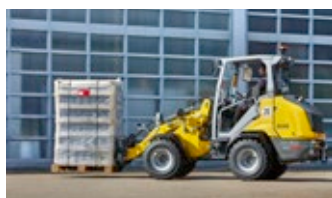
Osvětlení



Čerpadla



Rýpadla



Kolové nakladače



Teleskopické nakladače



Dumpery



Financování



Opravy a údržba



Akademie



EquipCare a EquipCare Pro.



Pronájem



Specialisté na beton



eStore



Náhradní díly



Použité stroje



ConcreteTec



wackerneuson.com



Facebook
wackerneuson



Instagram
@wackerneuson



Youtube
Wacker Neuson



LinkedIn
Wacker Neuson



TikTok
@wacker.neuson



WN.EMEA.10291.V08.CZ

06/2025 CZ