



ET16

Konvenční pásové rýpadlo

Nejlepší ve své třídě z hlediska velikosti kabiny

Kromě své pohodlné kabiny zaujme ET16 rovněž kompaktní a robustní konstrukcí. S přepravní hmotností pod 1,6 tuny jej lze rychle a snadno přepravit z jednoho staveniště na druhé. Díky jednoduchému a bezpečnému jde o ideálního společníka pro každé použití. S hydraulickým systémem Load Sensing (LUDV) jsou pohyby joysticku pro obsluhu vždy stejné, takže může pracovat pohodlně a bez únavy.

Hlavní přednosti

- Výkonný pohon s LUDV
- Hydraulický teleskopický podvozek s rozšířením radlice
- Velká, ergonomická komfortní kabina
- Snadná přeprava pomocí přívěsu osobního vozidla
- Ovládání hydraulickým joystickem

Technické údaje

Hydraulika

Pracovní tlak hydrauliky	200,0 BAR
Hydraulické čerpadlo	ZRP
Dopravované množství	33,0 l/min
Dopravované množství max.	35,0 l/min
Objem nádrže	20,0 L

mechanické údaje o výkonu

Jízdní rychlost	4,1 km/h
-----------------	----------

mechanické údaje

Délka	3.644,0 mm
Šířka	990,0 mm
Výška	2.285,0 mm
Provozní hmotnost (min.-max.)	1.529,0 - 1.842,0 KG
Hloubka kopání (max.)	2.413,0 mm

Spalovací motor

Chlazení	Vodní chlazení
Typ motoru	Naftový motor

Válce	3,0
Zdvihový objem	1.116,0 CM3
Náklon max.	30,0 °
Typ paliva	HVO EN15940
Jmenovitý výkon	13,8 kW
Jmenovité otáčky	2.200,0 1/min
Mezní hodnoty emisí	EU stupeň V
Kapacita baterie (jmenovitá hodnota)	44,0 Ah
Výrobce motoru	Yanmar
Označení motoru	3TNV76-XNSV

Enviromentální parametry

Hladina zvuku LpA	79,0 dB(A)
Zvukový výkon LWA, garantovaný	93,0 dB(A)

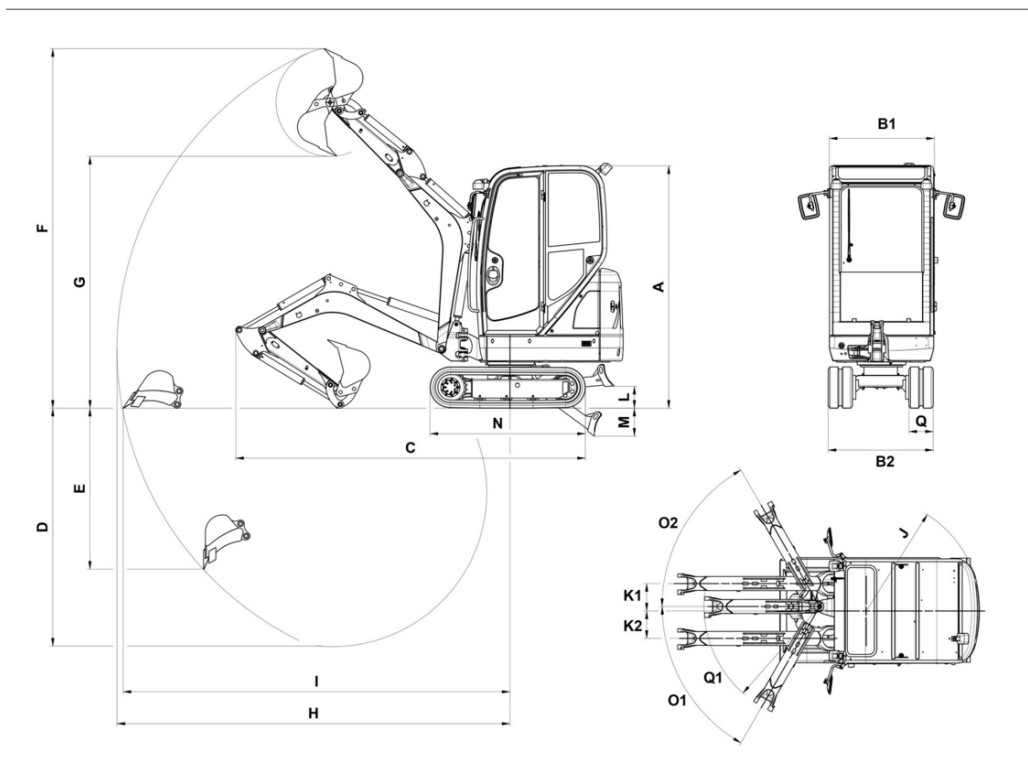
Podvozek

Pracovní tlak hydrauliky	200,0 BAR
--------------------------	-----------

Přeprava a skladování

Přepravní hmotnost	1.402,0 KG
--------------------	------------

Rozměry



		Standardní podvozek	Teleskopický podvozek
A	Výška stříšky	2.285 mm	2.317 mm
B1	Šířka nástavby	990 mm	990 mm
B2	Šířka podvozku	990 mm	1.298 mm
	Šířka podvozku zasunuto		990 mm
C	Přepavní délka krátká násada lžice	3.644 mm	3.648 mm
	Přepavní délka dlouhá násada lžice	3.607 mm	3.606 mm
D	Hloubka výkopu max., krátká násada lžice	2.242 mm	2.202 mm
	Hloubka výkopu max., dlouhá násada lžice	2.413 mm	2.372 mm
E	Max. hloubka vpichování, krátká násada lžice	1.642 mm	1.605 mm
	Max. hloubka vpichování, dlouhá násada lžice	1.802 mm	1.764 mm
F	Max. výška vpichování, krátká násada lžice	3.387 mm	3.408 mm
	Max. výška vpichování, dlouhá násada lžice	3.508 mm	3.529 mm
G	Výsypná výška max., krátká násada lžice	2.371 mm	2.396 mm
	Výsypná výška max., dlouhá násada lžice	2.493 mm	2.518 mm
H	Rýpací poloměr max., krátká násada lžice	3.700 mm	3.700 mm
	Rýpací poloměr max., dlouhá násada lžice	3.861 mm	3.860 mm
I	Dosah na zemi max., krátká násada lžice	3.648 mm	3.642 mm
	Dosah na zemi max., dlouhá násada lžice	3.811 mm	3.806 mm
J	Poloměr otáčení zádě	1.075 mm	1.075 mm
K1	Max. přesazení výložníku (na střed lžice pravá strana)	432 mm	432 mm
K2	Max. přesazení výložníku (na střed lžice levá strana)	287 mm	287 mm
M	Seřezávací hloubka max. (planýrovací radlice pod rovinou terénu)		270 mm
N	Délka podvozku	1.462 mm	1.462 mm
O1	Úhel natočení max. (systém ramene doleva)	73 °	73 °
O2	Úhel natočení max. (systém ramene doprava)	49 °	49 °
Q1	Poloměr výložníku vlevo	1.195 °	1.195 °
	Vzdálenost lžice planýrovací radlice, krátká násada lžice	452 mm	362 mm
	Vzdálenost lžice planýrovací radlice, dlouhá násada lžice	385 mm	295 mm