



**WACKER
NEUSON**
all it takes!



ET16

Konvansiyonel Paletli Ekskavatör

Kabin ebatları bakımından sınıfının en iyisi

ET16, konforlu kabininin yanı sıra kompakt ölçüleri ve sağlam tasarımı sayesinde etkileyicidir. 1.6 tonun altındaki nakliye ağırlığı sayesinde, bir şantiyeden başka bir şantiyeye hızla ve kolayca taşınabilir. Kolay ve güvenli kullanımı sayesinde her görev için idealdir. Yüke duyarlı hidrolik sistemi (LUDV) sayesinde Joystick hareketleri, operatörün yorulmadan konforlu bir şekilde çalışmasını sağlar.

Öne çıkanlar

- LUDV'li güçlü tahrik sistemi
- Teleskopik yürüyüş takımı ve dozer bıçağı uzatmaları
- Büyük ve ergonomik, konforlu kabin
- Otomobille çekilen römorkla kolayca nakledilir
- Hidrolik Joystick kumandalar

Teknik bilgiler

Hidrolik

Hidrolik çalışma basıncı	200,0 bar
Hidrolik pompa	ZRP
Debi	33,0 l / dk
Azami debi	35,0 l / dk
Depo hacmi	20,0 l

mekanik güç bilgileri

Yürüyüş hızı	4,1 km/sa
--------------	-----------

mekanik bilgiler

Uzunluk	3.644,0 mm
Genişlik	990,0 mm
Yükseklik	2.285,0 mm
Çalışma ağırlığı (min.-maks)	1.529,0 - 1.842,0 kg
Kazma derinliği (maks.)	2.413,0 mm

Yanmalı motor

Soğutma	Su soğutmalı
Motor tipi	Dizel motor

Silindir	3,0
Silindir hacmi	1.116,0 cm ³
Azami eğim	30,0 °
Yakıt tipi	HVO EN15940
Elektrik yük değerleri	13,8 kW
Nominal motor devri	2.200,0 1 dk
Egzoz sınır değerleri	EU Stage V
Akü kapasitesi (nominal değer)	44,0 Ah
Motor üreticisi	Yanmar
Motor tanımı	3TNV76-XNSV

Çevre karakteristik verileri

Ses seviyesi LpA	79,0 dB(A)
Ses seviyesi LWA, garanti edilen	93,0 dB(A)

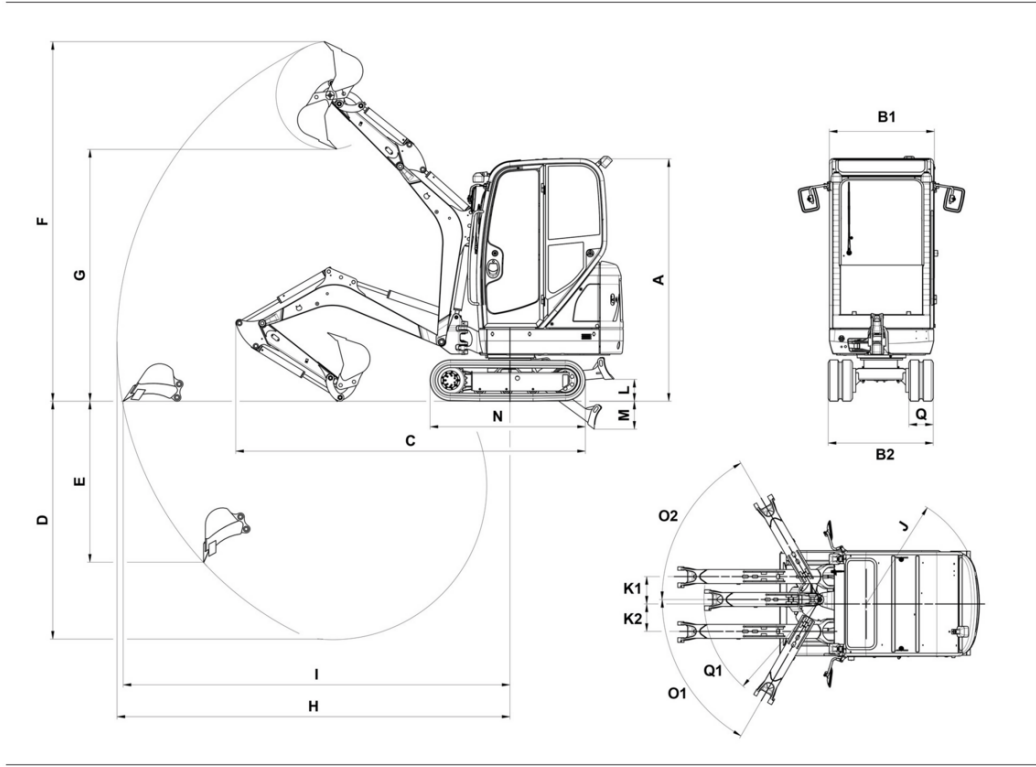
Alt takım

Hidrolik çalışma basıncı	200,0 bar
--------------------------	-----------

Taşıma ve depolama

Nakliye ağırlığı	1.402,0 kg
------------------	------------

Boyutlar



		Standart alt takım	Teleskopik alt takım
A	Tente yüksekliği	2.285 mm	2.317 mm
B1	Üst yapı genişliği	990 mm	990 mm
B2	Römork genişliği	990 mm	1.298 mm
	Römork genişliği kısaltılmış		990 mm
C	Taşıma uzunluğu kısa kepçe sapı	3.644 mm	3.648 mm
	Taşıma uzunluğu uzun kepçe sapı	3.607 mm	3.606 mm
D	Maksimum kazma derinliği, kısa kepçe sapı	2.242 mm	2.202 mm
	Maksimum kazma derinliği, uzun kepçe sapı	2.413 mm	2.372 mm
E	Maks. delme derinliği, kısa kepçe sapı	1.642 mm	1.605 mm
	Maks. delme derinliği, uzun kepçe sapı	1.802 mm	1.764 mm
F	Maks. delme yüksekliği, kısa kepçe sapı	3.387 mm	3.408 mm
	Maks. delme yüksekliği, uzun kepçe sapı	3.508 mm	3.529 mm
G	Maksimum boşaltma yüksekliği, kısa kepçe sapı	2.371 mm	2.396 mm
	Maksimum boşaltma yüksekliği, uzun kepçe sapı	2.493 mm	2.518 mm
H	Maksimum kazma yarıçapı, kısa kepçe sapı	3.700 mm	3.700 mm
	Maksimum kazma yarıçapı, uzun kepçe sapı	3.861 mm	3.860 mm
I	Maksimum zemindeki menzil, kısa kepçe sapı	3.648 mm	3.642 mm
	Maksimum zemindeki menzil, uzun kepçe sapı	3.811 mm	3.806 mm
J	Arka dönüş yarıçapı	1.075 mm	1.075 mm
K1	Konsol yer değişimi maks. (sağ taraftaki kepçenin ortasına)	432 mm	432 mm
K2	Konsol yer değişimi maks. (sol taraftaki kepçenin ortasına)	287 mm	287 mm
M	Maks. kazı derinliği (Planum altı düzleme plakası)		270 mm
N	Sürücü takımı uzunluğu	1.462 mm	1.462 mm
O1	Maksimum dönüş açısı (kol sistemi sola doğru)	73 °	73 °
O2	Maksimum dönüş açısı (kol sistemi sağa doğru)	49 °	49 °
Q1	Konsol dönüş yarıçapı sol	1.195 °	1.195 °
	Kepçe düzleme plakası mesafesi, kısa kepçe sapı	452 mm	362 mm
	Kepçe düzleme plakası mesafesi, uzun kepçe sapı	385 mm	295 mm