



**WACKER
NEUSON**
all it takes!

Excavatoare compacte și pe pneuri

De la 6 la 15 t



Wacker Neuson – all it takes!



Cuprins.

Excavatoare cu șenile

ET58, ET65	4
EZ80, ET90	10
ET145	16

Excavatoare pe pneuri

EW65	22
EW100	28

Investiții în viitor.

Cu Wacker Neuson optați pentru utilaje și mașini de construcții de calitate ridicată pe care vă puteți baza timp de decenii întregi, ce garantează o valoare constant ridicată în caz de revânzare. Cu peste 175 de ani de istorie, avem la bază o fundație solidă și suntem mândri de inovațiile pe care le implementăm, ce revoluționează întregul sector în care activăm. Inovațiile fac parte din ADN-ul nostru! Profitați și dumneavoastră de ele și pregătiți-vă astfel de viitor!

Bazați-vă cu încredere pe un parteneriat cu disponibilitate de la egal la egal, foarte aproape de dumneavoastră.

Rețeaua noastră globală de puncte de vânzare și service face din Wacker Neuson un partener care vă asigură o cooperare la față locului, de la egal la egal. Suntem aici să vă ascultăm, să vă înțelegem și să rezolvăm probleme, împreună cu dumneavoastră. Alegeți un partener puternic care să vă fie alături și să vă ajute să fiți în fața competiției.

Aduceți și mai multă eficiență pe șantierul dumneavoastră!

Wacker Neuson asigură o maximizare a productivității și o reducere la minimum a costurilor, cu produse de calitate foarte bună, soluții fiabile și o asistență ce garantează mereu activități fără întrerupere pe șantier.

Aflați mai multe:
wackerneuson.com





Puternice, confortabile și sigure:
excavatoarele cu șenile ET58 și ET65.

	ET58	ET65
Greutatea de transport (kg)	4.817–5.630	5.806–6.682
Adâncimea de săpare cu brațul cupei scurt, resp. lung (mm)	3.767–4.017	3.893* – 4.193*
Puterea motorului (kW)	36	42

* Cu braț reglabil

Alegere precisă pentru fiecare utilizare.

O diferență mică dar de detaliu.

Confort și întreținere

- Radio Bluetooth, cu sistem hands-free inclus
- Conexiune USB
- Multe compartimente de depozitare
- Disponibil ca opțiune: ecran multifuncțional de 7 inchi, cu cameră marșarier
- Confort ridicat în cabină
- Sistem inovator de parbriz
- Acces optim la toate punctele de întreținere

Siguranță

- Active Working System (AWS)
- Protecție flexibilă a tije pistonului
- 10 ochi de prindere, la suprastructură și șasiu
- Ghidajul protejat al furtunului prin consola pivotantă
- Lumini de lucru LED pe tot perimetrul utilajului
- Este disponibilă o contragreutate suplimentară

Eficiență și performanță

- Load Sensing Flow Sharing: comandă precisă, indiferent de sarcină
- Cinematică în 3 puncte: înălțime de golire mare și adâncime de săpare verticală
- Dimensiuni compacte
- Role în exterior: stabilitate optimă în laterale
- Funcția Auto-Stop: oprește automat motorul diesel atunci când nu este utilizat (funcție reglabilă)
- Degajarea presiunii din circuitele de comandă auxiliare, pentru o cuplare mai simplă a furtunurilor
- Până la 5 circuite de comandă auxiliare din fabrică
- Sunt disponibile diferite variante de șenile
- Lamă de nivelare rabatabilă
- Sunt disponibile două lungimi pentru brațul cupei



Confort și întreținere

- Radio Bluetooth, cu dispozitiv hands free inclus
- Conexiune USB
- Opțiune de scaun pentru operator cu suspensie pe aer, cu încălzire în scaun
- Ecran multifuncțional de 7 inchi inclusiv camera marșarier, ca dotare standard
- Vizibilitate foarte bună asupra mediului de lucru datorită brațului care se poate deplasa în lateral
- Sistem inovator de parbriz
- Acces optim la toate punctele de întreținere

Siguranță

- 8 ochi de prindere, la suprastructură și șasiu
- Grilă de protecție pentru parbriz
- Ghidajul protejat al furtunului prin consola pivotantă
- Lumini de lucru LED suplimentare la plafonul cabinei și șasiu
- Este disponibilă o contragreutate suplimentară

Eficiență și performanță

- Un sistem hidraulic Load Sensing cu pompă
- Cinematică în 3 puncte: înălțime de golire mare și adâncime de săpare crescută
- Dimensiuni compacte
- Braț reglabil opțional, pentru o mai bună capacitate de săpare și o rază de acțiune mai mare
- Până la 5 circuite de comandă auxiliare din fabrică
- Sunt disponibile diferite variante de șenile
- Braț cupă lung disponibil



Alegerea corectă.

Soluția optimă: indiferent dacă se prioritizează performanța sau prețul. Ambele utilaje asigură echiparea adecvată pentru orice context. Caracteristicile de calitate și performanță de încredere sunt mereu parte din pachet. Cinematică în trei puncte, până la 5 circuite de comandă auxiliare și multe opțiuni de confort.

Excavatoarele cu șenile ET58 și ET65: două pentru orice situație.



Dimensiuni compacte.

Și cu greutatea opțională spate, ieșirea din consolă spate rămâne foarte redusă la efectuarea lucrărilor laterale. Dimensiunile reduse ale utilajelor asigură avantaje în spațiile înguste, în ciuda eficienței și performanței ridicate pe care le asigură.



Stabilitate și putere.

În ciuda performanței ridicate, utilajele rămân în permanență fiabile și stabile. Datorită centrului de greutate plasat jos, împreună cu sistemul hidraulic de performanță ridicată, operatorul se bucură de stabilitate, putere și confort în timpul muncii.



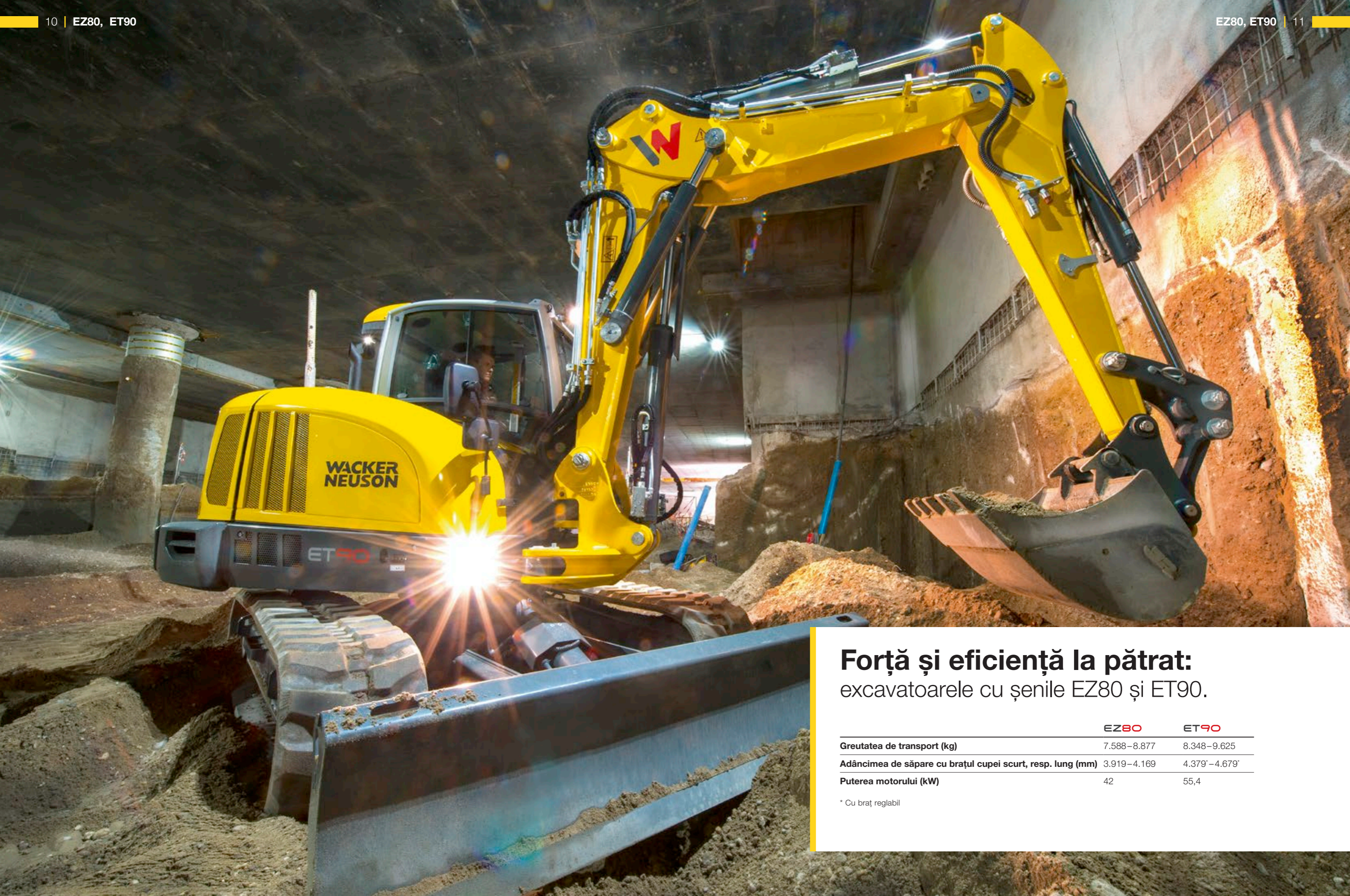
Flexibil, datorită brațului reglabil (ET65).

Brațul reglabil opțional permite o mai bună adaptare a razei de acțiune și a înălțimii de ridicare la situația de lucru corespunzătoare, ceea ce face posibilă o exploatare mai eficientă a utilajului. Astfel se extind atât zona de lucru cât și posibilitățile de utilizare.



Cinematică în 3 puncte pentru eficiență mai ridicată.

Sistemul unic de cinematică în 3 puncte de la articulația cupei mărește unghiul de rotație la 200 de grade. Cupa se poate astfel roti mai mult spre interior, se pierde mai puțin material la ridicare și utilajul poate pătrunde mai adânc. Perfect optimizat pentru lucrări eficiente.



Forță și eficiență la pătrat: excavatoarele cu șenile EZ80 și ET90.

	EZ80	ET90
Greutatea de transport (kg)	7.588–8.877	8.348–9.625
Adâncimea de săpare cu brațul cupei scurt, resp. lung (mm)	3.919–4.169	4.379*–4.679*
Puterea motorului (kW)	42	55,4

* Cu braț reglabil

Economice și puternice.

Toate caracteristicile EZ80 și ET90 dintr-o privire.

Calitate

- Furtunuri hidraulice scurte pentru pierdere redusă de putere și pentru durată lungă de viață
- Radiator de aluminiu mare și robust, ușor de curățat și cu cea mai mare putere de răcire din clasa lui
- Stabilitate înaltă prin centrul de greutate scăzut și greutate suplimentară opțională în spate

Siguranță

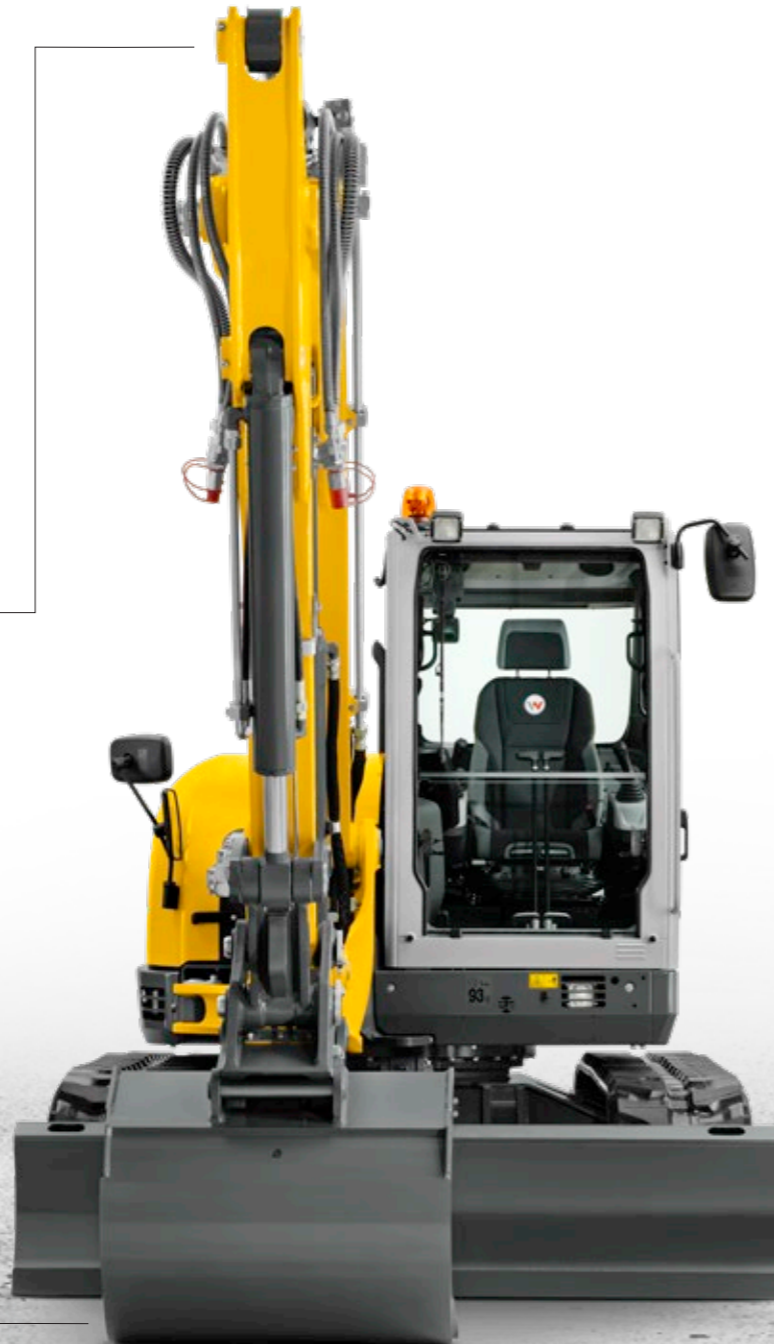
- Până la șapte faruri LED în jurul utilajului pentru o iluminare optimă a zonei de lucru
- Opt inele de ancorare mari pentru un transport sigur

Eficiență

- Braț reglabil pentru rază de săpare mai mare și re poziționare redusă (opțional pentru ET90)
- Sistem de propulsie puternic pentru performanțe înalte
- Sistem de comandă precis la orice încărcătură datorită sistemului hidraulic Load-Sensing LUDV (distribuție de flux independentă de sarcină)
- Rezistența termică permite o performanță de 100% la temperaturi ambiante de până la 45°C
- Puncte de întreținere rapide și ușor accesibile

Performanță

- Până la patru circuite de comandă auxiliare din fabrică
- Cinematică în 3 puncte pentru unghiul de rotație a cupei de 200° și date de excavare și autonomie și mai bune
- Două moduri de operare la alegere: putere completă (POWER) sau economie de carburant (ECO)



Mai mult confort în cabină.

Cabina operatorului optimizată ergonomic la EZ80 și ET90.

La EZ80 și ET90 este asigurat din serie cel mai bun confort pentru operator. În plus, vă oferim nenumărate opțiuni, pentru a vă adapta excavatorul la pretențiile dumneavoastră individuale.

Performanță

- Jog Dial facil de operat cu presetări care pot fi memorate individual
- Nivel de zgomot foarte redus în cabina închisă
- Parbrize din două părți, care pot fi deplasate complet sub plafonul cabinei (echipare standard)

Confort

- Parasolar standard
- Concept de operare joystick confortabil și intuitiv: cu toate funcțiile importante la ambele joystick-uri
- Climatizare automată performantă pentru o temperatură de lucru plăcută în orice moment
- Căptușire interioară completă cu o multitudine de compartimente de depozitare
- Scaun tip confort amortizat cu suspensie pe aer cu încălzire în scaun pentru confortul sporit al șoferului și reglare a înălțimii

Siguranță

- Vizibilitate optimă prin poziția deplasată a brațului
- Fereastră de plafon mare pentru cea mai bună vizibilitate și în sus
- Geamuri glisante laterale
- Faruri cu LED pentru o iluminare și mai bună
- Cameră retrovizoare cu afișaj multifuncțional de 7" pentru vizibilitate ideală în spate

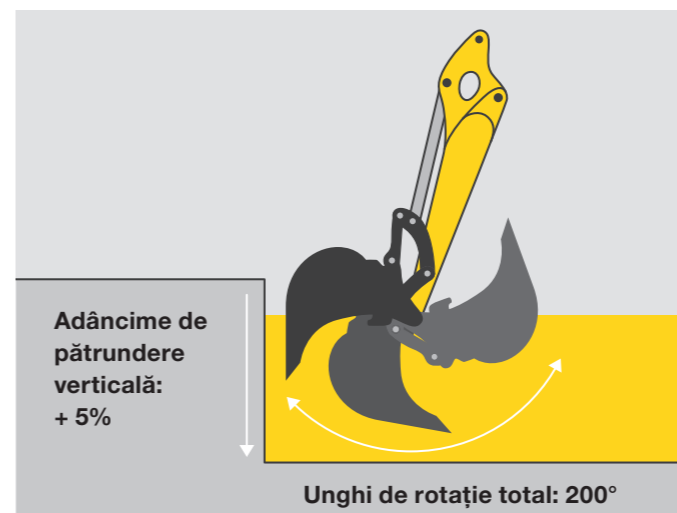




Individualitate prin varietate.

Dintr-o multitudine de opțiuni disponibile din fabrică, creați-vă utilajul dumneavoastră de lucru perfect, de exemplu:

- Până la 5 circuite de comandă auxiliare, din care 3 reglabile individual
- Filtrul de particule diesel
- Scaun tip confort amortizat pe pernă de aer, cu încălzire în scaun
- 7 faruri cu LED
- 4 variante de șenile
- Vopsire specială la calitate specifică industriei auto
- Cameră marșarier
- Sistem automatizat de climatizare
- Contragreutate
- Ulei hidrolic bio Panolin
- Și multe altele



Cinematică în 3 puncte unică.

Cuplul motor ridicat, respectiv cinematica în 3 puncte precum și unghiul de rotație extins la 200 grade fac modelul ET90 cel mai bun din categoria sa în ceea ce privește forțele de săpare.

- Unghi de rotație optim al cupei
- Pătrundere verticală și mai adâncă
- Ridicare mai puternică
- Comportament îmbunătățit de turnare și pierdere de material mai redusă
- Forță de rupere cu până la 20% mai mare



Întreținere curentă simplă. Reparație simplă.

Productivitatea ridicată a utilajelor noastre nu este datorată numai tehnicii robuste. Prin intermediul punctelor de mentenanță care se pot accesa bine și rapid, majoritatea lucrărilor de service pot fi realizate într-un timp scurt. În plus, întreținerile și reparațiile profesionale efectuate de către tehnicienii noștri și piesele de schimb originale de la Wacker Neuson, prelungesc durata de viață a utilajelor dumneavoastră.



Mai multă productivitate și mai puțin consum.

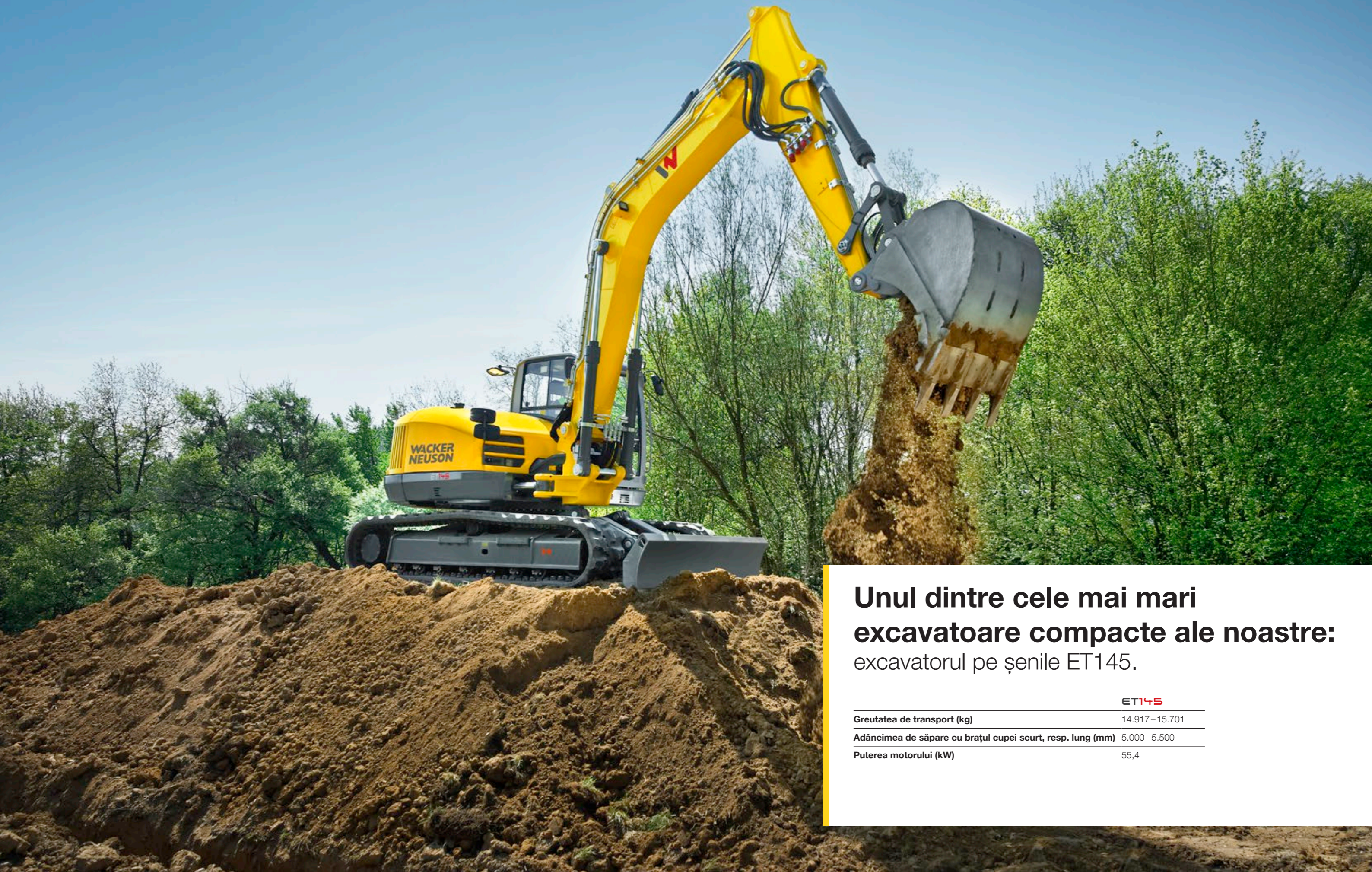
Cu distribuția fluxului independent de sarcină (LUDV), cinematica în 3 puncte (ET90), brațul reglabil și brațul lung al cupei veți obține totul la superlativ. Datorită sistemului hidrolic eficient și a bazei mecanice potrivite, utilajul este reglat pentru productivitate ridicată. Acest lucru asigură o productivitate cu până la 30% mai mare pe șantier, în ciuda posibilităților economii de combustibil de până la 20%. Rezolvați mai mult cu mai puțin - două utilaje pentru eficiență maximă.



Dimensiuni reduse.

Fie în timpul transportului sau în condiții de spații înguste: Datorită modului compact de construcție, modelele EZ80 și ET90 pot fi deplasate foarte ușor la următorul loc de utilizare. Și pe șantier utilajele ajung ușor și rapid peste tot, chiar și în spații înguste - pentru o eficiență ridicată la fiecare utilizare.

- Înălțime de urcare foarte scăzută
- Dimensiuni exterioare mici prin dispunerea inteligentă a componentelor
- Stabilitate ridicată datorită centrului de greutate scăzut
- EZ80 permite lucrul direct lângă ziduri, datorită ieșirii minime din consolă spate



**Unul dintre cele mai mari
excavatoare compacte ale noastre:
excavatorul pe șenile ET145.**

ET145

Greutatea de transport (kg)	14.917–15.701
Adâncimea de săpare cu brațul cupei scurt, resp. lung (mm)	5.000–5.500
Puterea motorului (kW)	55,4

Performanță, mobilitate și stabilitate.

Toate caracteristicile ET145 dintr-o privire.

Confort

- Cabină confortabilă, complet vitrată
- Conceptul de operare intuitiv permite un control simplu și cuprinzător al excavatorului prin intermediul Jog Dial și al afișajului
- Afișajul mare, multifuncțional, de 7 inch, afișează toate funcțiile și imaginile camerei
- Instalație de climatizare instalată din serie

Întreținerea

- Acces optim de întreținere pentru un service rapid, avantajos ca preț
- Radiatorul de aluminiu robust îmbunătățește puterea de răcire și se poate curăța ușor
- Cabina este ușor de demontat pentru lucrări de service și reparații

Siguranță

- Opt inele de ancorare mari pentru un transport sigur
- Șase lumini de lucru cu LED pentru iluminarea optimă a zonei de lucru

Versatilitate

- Diverse echipamente atașabile pot fi utilizate cu sistemul hidraulic auxiliar AUX I)
- AUX II (al treilea circuit de comandă) disponibil ca opțiune
- Trei variante de șenile pentru orice scop de utilizare



Protecția mediului

- Emisii reduse de zgomot pentru comunicare ușoară pe șantier
- Emisii reduse la o putere nominală constantă prin filtrul de particule diesel (SCR nu este necesar)

Eficiență

- Consola rabatabilă oferă mai multă flexibilitate la lucrările de săpare și economisește timp
- Jog Dial pentru selectarea intuitivă a setărilor corecte de operare prin intermediul butonului rotativ
- Posibilități multiple de utilizare prin până la cinci circuite auxiliare de comandă din fabrică, dintre care trei pot fi reglate individual
- Rezistența termică permite o performanță de 100% la temperaturi ambiante de până la 45°C
- Trei moduri de operare: modul ECO, modul HI și modul LOW pentru lucrări care necesită grade diferite de solicitare

Performanță

- Motorul de putere constantă pentru putere completă la orice turație de lucru și consum redus
- Două moduri de operare presetate: modul POWER sau modul ECO cu economie de carburant
- Lamă de nivelare în varianta standard pentru forță de ridicare maximă și stabilitate
- Două viteze de deplasare
- Dimensiunile compacte asigură o siguranță ridicată în timpul transportului și îmbarcării, precum și o stabilitate ridicată

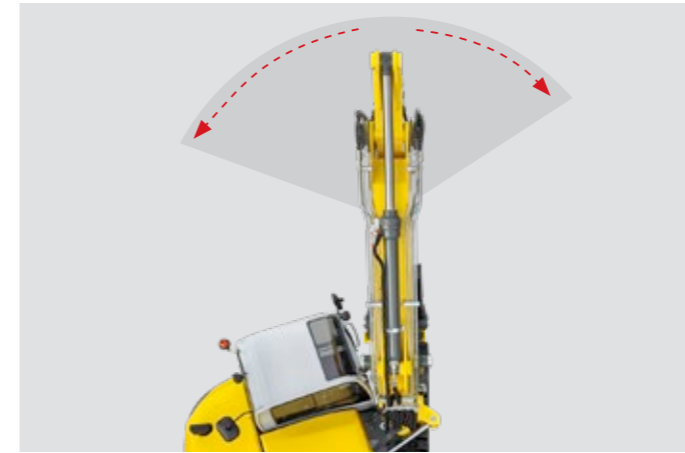
Cel mai bun din două lumi.

ET145 îmbină productivitatea oferită de un model mare de excavator cu avantajele unui excavator compact, cum ar fi:

- Manevrabilitate înaltă
- Transport simplu
- Diferite variante de șenile
- Forțe de săpare ridicate, cum ar fi altfel la excavatoare mult mai mari



Campionul din clasa compactă: excavatorul pe șenile ET145.



Consolă rabatabilă pentru productivitate ridicată.

Consola rabatabilă face din modelul ET145 un veritabil reper pentru clasa lui de gabarit. Aceasta vă permite o zonă de săpare mărită către dreapta și stânga. Consola rabatabilă permite lucrul de-a lungul pereților, șanțurilor sau obstacolelor și îmbunătățește vizibilitatea în timpul lucrărilor de excavare în zona de canalizare.



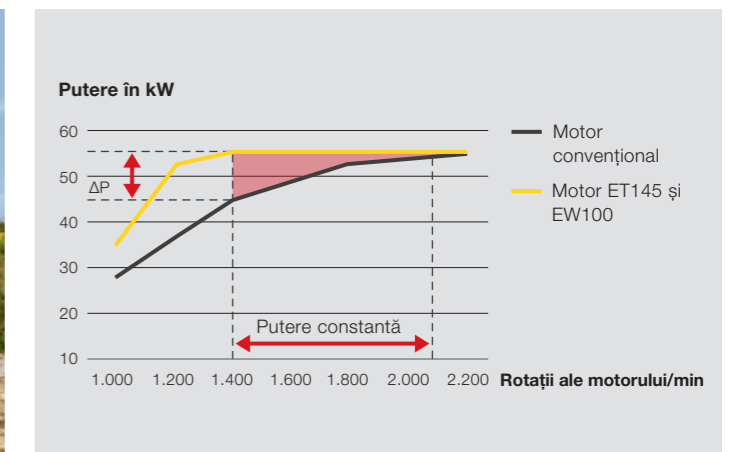
Cabină tip confort, mare, ergonomică.

Poziția scaunului, cotierele și maneta de comandă pot fi reglate individual. Pe afișajul mare operatorul vede atât imaginea camerei de marșarier, cât și debitele programabile pentru circuitele de comandă auxiliare și informații despre utilaj. Jog Dial poate fi operat convenabil din poziția de ședere. Cabina este echipată din serie cu climatizare automată.



Motor eficient.

Motorul de 55,4 kW oferă o putere de săpare excelentă, la un consum redus și îndeplinește normele actuale de emisii. Turația de ralanti automată și filtrul de particule diesel reduc consumul și protejează mediul.



Putere completă chiar și la turație joasă.

Chiar și la turație joasă, motorul ET145 își dezvoltă puterea maximă, pe care apoi o menține constantă. Acest lucru îi oferă un avantaj clar față de motoarele convenționale.



Forță și viteză, perfect corelate:
excavatorul pe pneuri EW65.

	EW65
Greutatea de transport (kg)	6.472–7.720
Adâncimea de săpare cu brațul cupei scurt, resp. lung (mm)	3.596*–3.895*
Puterea motorului (kW)	42

* Cu braț reglabil

Eficient și rapid.

Toate caracteristicile EW65 dintr-o privire.

Eficiență

- Braț reglabil pentru rază de săpare mai mare și re poziționare mai redusă
- Poziționare optimă a componentelor hidraulice
- Sistem de propulsie puternic pentru performanțe înalte
- Sistem de comandă precis la orice încărcătură datorită sistemului hidraulic Load-Sensing LUDV (distribuție de flux independentă de sarcină)
- Posibilități de utilizare cuprinzătoare datorită celor până la patru circuite de comandă auxiliare din fabrică
- Rezistența termică permite o performanță de 100% la temperaturi ambiante de până la 45°C

Performanță

- Cinematica în 3 puncte îmbunătățește forțele de rupere, adâncimea de pătrundere și înălțimea de golire
- Două moduri de operare presetate: Modul POWER sau modul ECO cu economie de carburant
- Circuit de rulare închis, continuu de la 0 la 30 km/h fără selectarea treptei de viteză

Protecția mediului

- Emisii reduse de zgomot pentru comunicare ușoară pe șantier
- Ecologic și sigur pentru viitor prin filtrul de particule diesel (opțional)



Confort

- Înălțime constructivă mică
- Conceptul de operare intuitiv permite un control simplu și cuprinzător al excavatorului
- Sistem de climatizare performant
- Sistem de încălzire scaun
- Sistem inovator de parbriz cu funcție de plafon de ploaie
- Cabină confort echipată complex, complet vitrată
- Sistem de control al vitezei de croazieră, ideal pentru lucrările de întreținere a spațiilor publice, cum ar fi cosire, frezare și mulcire

Întreținerea

- Acces optim de întreținere pentru un service rapid, avantajos ca preț
- Cabina rabatabilă și capac detașabil al șasiului pentru întreținere ușoară
- Radiator de aluminiu durabil cu stabilitate termică ridicată, ușor și rapid de curățat

Versatilitate

- Numeroase echipamente atașabile datorită circuitelor de comandă auxiliare opționale
- Schimbare de șantier pe propria axă
- Rapid, până la 30 km/h
- Formă constructivă compactă pentru transport ușor și mai multe posibilități de utilizare

Siguranță

- Lumini de lucru cu LED pentru iluminarea optimă a zonei de lucru
- Afișaj multifuncțional de 7 inch inclusiv camera marșarier din serie
- șase inele de ancorare mari pentru ancorare rapidă și transport sigur
- Variante individuale de sprijinire: Scut sau picioare de sprijin, în spate, în față sau pe ambele părți

Mai multă putere și rază de acțiune datorită cinematicii în 3 puncte.

Prin bolțul suplimentar din tija articulată se mărește unghiul de rotire al cupei și astfel cuplul motor. Avantajul în cifre:

- Până la 20% forță de rupere mai mare
- 5% adâncime de pătrundere mai mare
- 10% înălțime de golire mai mare



Surprinde pe orice teren: excavatorul pe pneuri EW65.



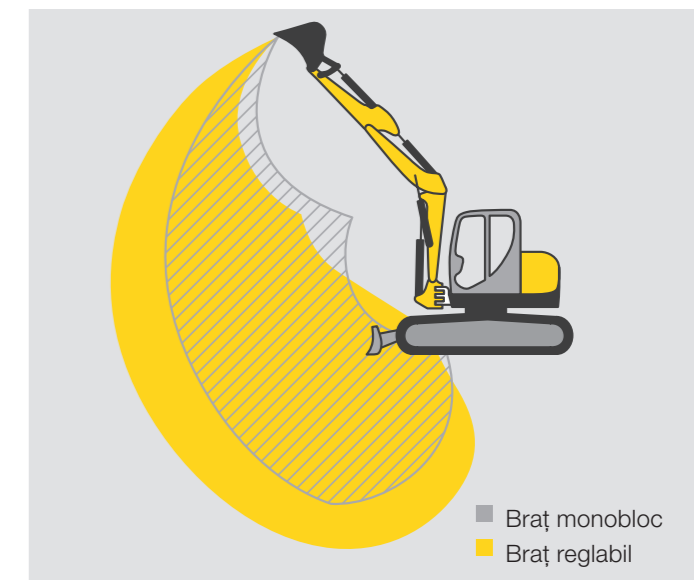
Loc de muncă foarte bine gândit.

Scaunul, cotierele și poziția manetei de comandă pot fi adaptate individual. Operarea este simplă și intuitivă - identică cu ET65. Sistemul de parbriz verificat facilitează comunicarea cu operatorul. Pentru o deschidere completă, fereastra poate fi pur și simplu împinsă sub plafonul cabinei și fixată acolo.



Stabilitate mărită.

O poziție stabilă, sigură este esențială – mai ales pentru lucrări de excavare grele sau pe teren dificil. Pentru sprijinire puteți folosi lama de nivelare sau picioarele de sprijin – atât în față, cât și în spate sau într-o combinație, la alegere.



Mai mult spațiu de manevră datorită brațului reglabil.

Brațul în consolă reglabil cu braț cupă scurt și lung disponibil opțional la modelul EW65 vă oferă un plus de mobilitate și, astfel, o rază de acțiune mai mare. Astfel, puteți săpa nu doar mai adânc, articulația suplimentară permite inclusiv strângerea cupei, respectiv a lamei de nivelat complet la mecanismul de rulare. Ideal, atunci când trebuie traversate locuri înguste sau un obstacol trebuie eliminat din drum.



Atât puternic cât și delicat.

Datorită sistemului hidraulic Load-Sensing cu LUDV (distribuție de flux independentă de sarcină) puterea poate fi adaptată situației.



Gândind inovator: excavatorul pe pneuri EW100.

	EW100
Greutatea de transport (kg)	10.320 – 11.550
Adâncime de săpare cu braț cupă lung (mm)	4.968
Puterea motorului (kW)	55 / 100

Dezvoltat pentru șantier 4.0.

Toate caracteristicile EW100 dintr-o privire.

■ Eficiență

- Poziționare optimă a componentelor hidraulice
- Tragerea automată Grade Assist sprijină utilajul pe șantier
- HMI (Human Machine Interface) salvează în mod clar și eficient diferite setări ale utilizatorului și informații despre șantier
- Interfață din serie, pregătită pentru echipamente atașabile, pentru a comunica cu alte dispozitive în procesul de construcție

■ Protecția mediului

- Funcția Auto-Stop oprește utilajul dacă acesta nu este utilizat
- ECO automat în modul rutier și modul ECO cu divizare inteligentă a puterii în operarea pe șantier
- Motor treapta 5 cu emisii scăzute, cu control automat al turației

■ Versatilitate

- Furcă pentru paleți din fabrică
- Preinstalări pentru sisteme de comandă 2D și 3D din fabrică
- Preinstalări pentru sistemele de asistență și comanda echipamentelor atașabile din fabrică, fără modificări necesare



■ Siguranță

- Stabilitate 360° - chiar și sub sarcină mare, utilajul rămâne stabil în toate direcțiile
- Vizibilitate foarte bună în toate părțile datorită capotei motor joase, ferestrelor și ușilor cu geamuri adânci și pervazului de încărcare foarte vizibil
- Active Working Signal (semnalul de lucru activ, AWS) din spate semnalează punerea în funcțiune, schimbarea echipamentelor atașabile sau frânarea utilajului în modul de conducere pe șosea
- Protecția flexibilă a tijei pistonului protejează împotriva deteriorării fără a fi necesară înlocuirea
- Funcția de frânare automată frânează automat când piciorul este luat de pe accelerație
- Urcare, mănere și trepte în culoare de semnalizare

■ Performanță

- Cea mai înaltă performanță în toate domeniile, printre altele, o putere foarte mare hidraulică auxiliară și a motorului
- Regim de tractare, cu frânare pentru o sarcină de tracțiune de până la 12 t
- Viteză maximă 40 km/h
- Virare cu joystick
- Cinematica în 3 puncte pentru unghiul de rotație al cupei de 200° și capabilități de săpare cu 20% mai mari
- Forță de pivotare cu 20% mai mare pentru aplicațiile cu rotor basculant

■ Confort

- Management termic cu încălzire automată și încălzire la staționare
- Cutie de scule extensibilă, care include racord de alimentare și stuț de umplere a rezervorului la înălțime optimă de operare
- Realimentare ușoară de la sol

Cele mai înalte performanțe în toate domeniile.

Cu puterea sa performantă a motorului, EW100 obține cele mai bune date în ceea ce privește accelerația și o viteză maximă de până la 40 km/h. Puterea hidraulică auxiliară foarte mare permite și utilizarea unei varietăți de echipamente atașabile.



Stabilește noi standarde pentru viitor: excavatorul pe pneuri EW100.

Interfață pentru echipament atașabil.

EW100 este echipat din fabrică cu o interfață de atașare pentru echipament atașabil. Acest lucru face posibilă extinderea software-ului utilajului cu dezvoltări viitoare în domeniul digitalizării, fără a fi nevoie să efectuați lucrări de conversie asupra utilajului

în sine. Ca urmare, comunicarea cu echipamentele atașabile poate avea loc direct prin intermediul utilajului, iar procesul de construcție poate fi optimizat.



Preinstalări pentru sistemele de asistență și comanda dispozitivelor atașabile.

Utilajul este deja pregătit din fabrică pentru orice modernizare ulterioară a sistemelor de asistență sau a sistemelor de comandă a echipamentelor atașabile. Acestea pot fi remontate fără mare

efort prin actualizări de software. Acest lucru evită conversiile costisitoare și consumatoare de timp.



Vizibilitate foarte bună de jur împrejur.

Designul utilajului a fost optimizat în special în ceea ce privește câmpul vizual pentru operator. De exemplu, anvelopa din dreapta este foarte vizibilă în poziția normală a scaunului. Printre altele, acest lucru crește siguranța operatorului și a împrejurimilor șantierului.



Interfața om-mașină.

Excavatorul pe pneuri EW100 salvează setări individuale și informații pentru diferiți operatori și șantiere. Prin selectarea pe afișajul din serie cu ecran tactil de 10 inch, datele salvate pot fi reactivate și lucrul poate continua. Setarea utilajului bazată

pe operator salvează atât alocarea de taste personale pentru confortul dvs. de operare, cât și setările de atașare și flux pentru fiecare utilizator.



Stabilitate la 360°.

Utilajul se află în siguranță pe sol, chiar și cu greutatea mari. Datorită stabilității la 360°, este posibil ca și sarcinile mari să fie ridicate fără

ca utilajul să devină instabil. Echilibrul optim crește, de asemenea, stabilitatea laterală a utilajului cu 25%.





Compact și performant.

EW100 combină dimensiunile unui utilaj compact cu performanța unui excavator de 14 tone. Pentru mai multă libertate de mișcare în timpul utilizării, cu 20% mai multă forță de pivotare pentru aplicațiile cu rotor basculant și pentru

cinematica în 3 puncte verificată, cu consolă rotativă. Unghiul de rotație al cupei de 200°, capabilitățile de săpare cu 20% mai bune și stabilitatea la 360° fac din EW100 un ajutor puternic pe șantier.



Multe echipamente atașabile, efort minim.

Pur și simplu selectați, preluați și plecați. Echipamentele atașabile care au fost deja salvate sunt cuplate parțial automat, iar operatorul nu mai trebuie să părăsească utilajul pentru aceasta.

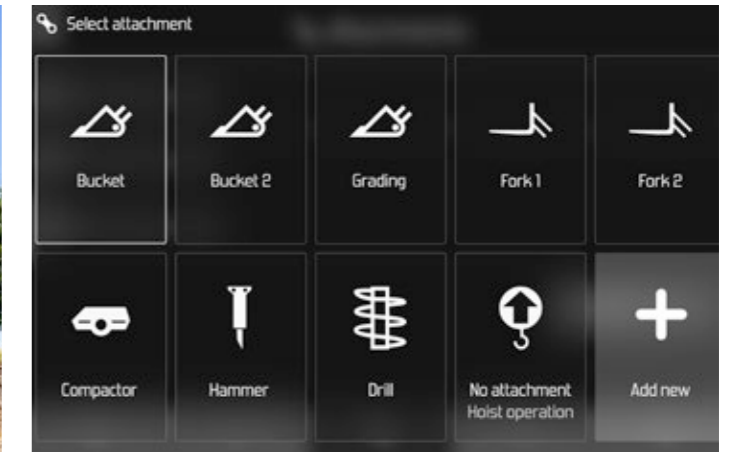
Utilajul învață să recunoască echipamentele atașabile inteligente și să comunice cu ele. Echipamentele atașabile manuale pot fi salvate o singură dată și vor fi selectate și recunoscute în viitor numai prin apăsarea pe afișaj.

„Next level“ al excavatorului pe pneuri: cel mai bine echipate deja de acum pentru viitor.



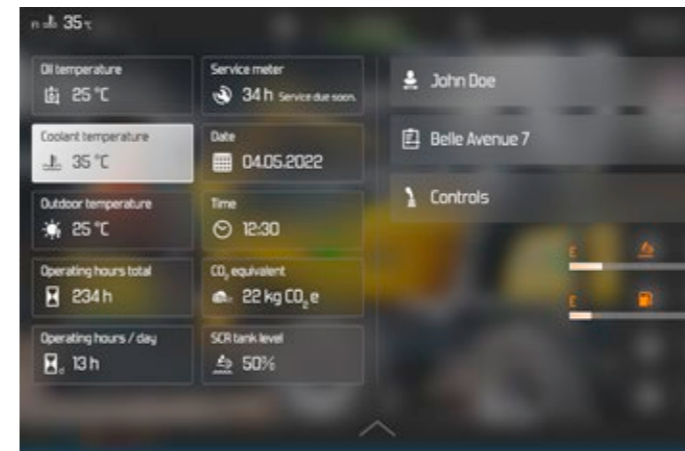
Regim de tractare până la 12 tone.

Datorită performanței sale ridicate, EW100 este pregătit pentru operarea remorcii (frânată până la 12 tone). Acest lucru economisește vehicule de transport suplimentare pentru echipamentele atașabile sau utilaje mai mici.



Selectați și plecați.

Echipamentele atașabile deja preconfigurate și salvate manual pot fi schimbate ușor și intuitiv în orice moment. Operatorul este ghidat prin opțiunile individuale de salvare și setare.



Individualizare simplificată.

La cerere, un utilizator separat, șantierul de construcție curent și joystick-urile proprii pot fi configurate pentru a asigura un flux de lucru optim cu o garanție de bun simț. Acest lucru oferă operatorului acces imediat la toate detaliile importante. Diverse șantiere pot fi apelate din nou după introducere și toate informațiile pot fi apelate.



Puțin service și întreținere.

Intervalele de întreținere mărite și sistemul integrat de auto-verificare minimizează enorm timpii de inactivitate ai utilajului. Dacă apare o defecțiune, depanarea ghidată economisește costuri ridicate și poate furniza informații despre starea curentă a utilajului și prin diagnosticare la distanță.

Echipamente atașabile. Sisteme de schimbare rapidă.



EasyLock+.

Cu sistemul hidraulic de schimbare rapidă EasyLock+, puteți schimba echipamentul atașabil aflându-vă pe scaunul șoferului, în câteva secunde, prin simpla apăsare a unui buton. Acest lucru vă face mai flexibil și mai productiv.

În plus față de operarea normală a cupei excavatorului, sistemul permite, de asemenea, utilizarea ca și cupă înaltă. Noul EasyLock+ este și mai sigur și îndeplinește toate cerințele standardelor normelor actuale.



Powertilt.

Dispozitivul de rabatate Powertilt este disponibil opțional și poate fi combinat atât cu EasyLock+, cât și cu sistemul de schimbare rapidă Lehmatic. Astfel, echipamentul atașabil poate fi basculat cu până la 90 de grade – ideal pentru lucrări de nivelare, mulcire sau profilare.

Lehmatic.

Cu dispozitivul de schimbare rapidă Lehmatic aveți posibilitatea de a alege între sistemul mecanic și cel hidraulic. Sistemul este durabil și sigur în funcționare, chiar și în utilizare dificilă. Sistemul hidraulic este echipat cu o siguranță „Double-Lock”. Sistemul de schimbare rapidă Lehmatic este disponibil cu sau fără Powertilt.

Echipamentul atașabil adecvat pentru orice utilizare.

Tipuri de cupă.

Wacker Neuson oferă diferite tipuri de cupe pentru excavarea, afânarea, transportul și descărcarea solului sau a altor materiale vrac. Acestea sunt disponibile atât pentru sistemele EasyLock+, cât și pentru sistemele Lehmatic cu eliberare rapidă. Pentru a

fi perfect echipat pentru toate situațiile chiar de la început, unul dintre numeroasele seturi de cupe predefinite este disponibil din fabrică. Informații suplimentare găsiți la reprezentanța partener.



Cupă adâncă cu cuțit



Cupă adâncă cu dinți



Cupă de curățat șanțuri



Cupă basculantă incl. Furtunuri hidraulice și cuplaje hidraulice

Sistem inovator de parbriz.

Parbrizul împărțit în două permite o aerisire optimă a cabinei indiferent de vreme. În plus, aceasta facilitează și comunicarea cu

operatorul. Demontarea separată și depozitarea parbrizului aparțin trecutului.



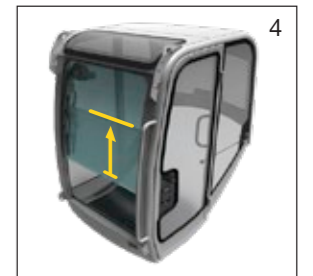
Parbriz închis - cele două geamuri se închid etanș la apă și vânt.



Parbrizul superior poate fi împins sub plafonul cabinei. Geamul inferior servește ca protecție la stropire.



Geamul inferior glisează sub cel superior. Ideal pentru a vă înțelege cu colegii.



Dacă este nevoie se pot împinge ambele geamuri sub plafonul cabinei unde sunt depozitate în siguranță.

Posibilități de configurare.

Cabina

	ET58	ET65	EZ80	ET90	ET145	EW65	EW100
Oglinzi exterioare (oglinzi retrovizoare)	○	●	●	●	●	●	●
Grilaj de protecție FOPS nivel 1	●	●	●	●	○	●	●
Grilaj de protecție FOPS nivel 2*	-	○	○	○	○	○	○
Cabină cu 1 ușă (fereastră glisantă)	○	●	●	●	●	●	●
Sistem automatizat de climatizare	○	○	○	●	●	○	●
Scaun pentru operator cu suspensie pe aer	●	○	○	○	○	○	○
Scaun pentru operator cu suspensie pe aer, cu încălzire în scaun	-	○	○	○	○	○	○
Preinstalare radio	●	●	●	●	-	●	●
Radio, incl. sistem hands-free prin Bluetooth	○	○	○	○	●	○	●
Parasolar	-	-	-	-	-	●	●
Încălzire cu motorul oprit	-	-	-	-	-	-	○
Afișaj tactil de 10 inchi	-	-	-	-	-	-	●

Instalație hidraulică

	ET58	ET65	EZ80	ET90	ET145	EW65	EW100
Deblocare automată a presiunii H1 & H2 (AUX I + AUX II)	○	-	-	-	-	-	●
Reglare electrică a presiunii H1 & H2 (AUX I + AUX II)	○	-	-	-	-	-	○
Cuplaj etanșizat cu garnitură plată	○	○	○	○	○	○	○
Conductă de preaplin pentru ulei	○	-	-	-	-	-	○
Ulei bio Shell Panolin	○	○	○	○	○	○	○
Comandă proporțională pentru sistemul hidraulic suplimentar (AUX I)	●	●	●	●	●	●	●
Protecție de șocuri pentru sistemul hidraulic suplimentar	○	○	○	○	●	○	○
Protecție de șocuri la închiderea și deschiderea maximă/minimă a cilindrului la al treilea circuit de comandă	○	○	○	○	○	○	○
Circuit de comandă graifăr (AUX V)	○	○	○	○	○	○	●
Echipament de avertizare suprasarcină Basic	●	●	●	●	-	-	-
Echipament de avertizare suprasarcină Advanced	○	○	○	○	●	●	●
Preinstalare Powertilt (H3 / AUX III)	○	○	○	○	○	○	○
Preinstalare dispozitiv de schimbare rapidă (Q / AUX IV)	○	○	○	○	○	○	○
Circuit hidraulic suplimentar (H1 / AUX I)	●	○	○	○	●	○	●
Circuit hidraulic suplimentar (H2 / AUX II)	○	○	○	○	○	○	●
3. circuit de comandă (AUX II)	○	○	○	○	●	○	●

Vopsea

	ET58	ET65	EZ80	ET90	ET145	EW65	EW100
Vopsea specială 1 RAL	○	○	○	○	○	○	○
Vopsea specială 1 fără RAL	○	○	○	○	○	○	○
Vopsea specială cabină / acoperiș RAL	○	○	○	○	○	○	○

Security

	ET58	ET65	EZ80	ET90	ET145	EW65	EW100
Security 24 C (2.000 h)	○	○	○	○	○	○	○
Security 36 C (3.000 h)	○	○	○	○	○	○	○
Security 48 C (4.000 h)	○	○	○	○	○	○	○
Security 60 C (5.000 h)	○	○	○	○	○	○	○

Diverse

	ET58	ET65	EZ80	ET90	ET145	EW65	EW100
Direcție pe toate roțile	-	-	-	-	-	-	○
Regim de tractare complet	-	-	-	-	-	-	○
Preinstalare regim de tractare	-	-	-	-	-	-	○
Interfață echipamente atașabile	-	-	-	-	-	-	○
Proiectoare de lucru la brațul de ridicare	●	●	●	●	●	●	●
Proiectoare de lucru față + spate	○	○	○	○	●	○	●
Funcție de frânare automată	-	-	-	-	-	-	●
Funcție Auto-Stop	○	-	-	-	-	-	○
Funcție de încălzire automată	-	-	-	-	-	-	○

* Numai cu grilaj de protecție suplimentar ● Standard ○ Opțiune - Indisponibil

Diverse

	ET58	ET65	EZ80	ET90	ET145	EW65	EW100
AWS (Active Working Signal) Semnal de lucru activ	●	-	-	-	-	-	●
Contragreutate	○	○	○	○	-	-	-
Anvelope tip balon	-	-	-	-	-	●	○
Pompă de alimentare diesel	○	○	○	○	●	○	○
Sistem automat de reglaj al turației	●	●	●	●	●	●	●
EquipCare 36 luni (inclusiv aplicație & Manager)	○	○	○	○	○	○	○
Semnal acustic deplasare	○	○	○	○	-	○	○
Sistem de control al vitezei de croazieră	-	-	-	-	-	○	○
Șenile de cauciuc*	●	●	●	●	○	-	-
Șenile hibride*	-	○	○	○	○	-	-
Virare cu joystick	-	-	-	-	-	-	○
Braț cupă lung	○	○	○	○	○	○	●
Joystick opțional cu posibilitate de configurare	-	-	-	-	-	-	○
Regim furcă pentru paleți complet	-	-	-	-	-	-	○
Preinstalare regim furcă pentru paleți	-	-	-	-	-	-	●
Lamă de nivelare față sau spate	-	-	-	-	-	○	○
Picioare de sprijin față sau spate	-	-	-	-	-	○	○
Camăra marșarier	○	○	○	○	●	●	●
Instalație de avertizare la deplasarea cu spatele	-	-	-	-	-	-	○
Girofar LED	○	○	○	○	○	○	○
Girofar LED verde	○	-	-	-	-	-	○
Siguranță pentru ruperea furtunului cilindrului cupă	-	-	-	-	-	-	○
Apărătoare de noroi	-	-	-	-	-	-	○
Amortizare oscilații braț de ridicare	-	-	-	-	-	-	○
Șenile de oțel*	○	○	○	○	●	-	-
Accesorii trafic rutier	-	-	-	-	-	○	○
Comutare ISO - SAE	○	○	○	○	○	○	○
Comutare logică de direcție	-	-	-	-	-	-	○
Braț reglabil	-	○	-	○	-	○	●
Preinstalare sisteme de asistență	-	-	-	-	-	-	●
Imobilizator KAT	○	○	○	○	○	○	○
Trusă de scule	-	-	-	-	-	-	○
Instalație centrală de lubrifiere	-	-	-	-	-	-	○
Roți duble	-	-	-	-	-	○	●
Roți duble cu inel intermediar	-	-	-	-	-	-	○
30 km/h	-	-	-	-	-	○	○
40 km/h	-	-	-	-	-	-	○

Scule montate

	ET58	ET65	EZ80	ET90	ET145	EW65	EW100
EasyLock	○	○	○	○	-	○	○
EasyLock + Powertilt	○	○	○	○	-	○	○
EasyLock + Powertilt + cârlig de încărcare	○	○	○	○	-	○	○
Dispozitiv hidraulic de schimbare rapidă Lehnhoff + cârlig de încărcare	○	○	○	-	○	○	○
Dispozitiv hidraulic de schimbare rapidă Lehnhoff + Powertilt + cârlig de încărcare	○	○	○	-	○	○	○
Sistem mecanic de schimbare rapidă	-	○	○	○	○	○	○
OilQuick + cârlig de încărcare	-	-	-	-	○	-	○
OilQuick + Powertilt + cârlig de încărcare	-	-	-	-	○	-	○

* În funcție de model, sunt posibile diverse lățimi ● Standard ○ Opțiune - Indisponibil

Dimensiuni.

	Unitate	ET58	ET65	EZ80	ET90	ET145	EW65	EW100
A Înălțime	mm	2.550	2.478	2.562	2.562	2.790 2.825 ⁽⁴⁾	2.775	2.963
B Șasiu lat retras (șenile / pneuri)	mm	1.960	1.950	2.250	2.250	2.490	1.832 2.088 ⁽¹⁾	2.450
C Lungimea la transport (braț cupă scurt)	mm	5.455	6.128 6.100 ⁽³⁾	6.939	7.117 6.468 ⁽³⁾	7.720	6.114 6.220 ⁽³⁾	-
C Lungimea la transport (braț cupă lung)	mm	5.446	6.135 6.210 ⁽³⁾	6.944	7.139 6.690 ⁽³⁾	7.790	6.137 6.349 ⁽³⁾	6.707
D Adâncimea max. de săpare (braț cupă scurt)	mm	3.767	3.757 3.879 ⁽³⁾	3.919	4.325 4.379 ⁽³⁾	5.000	3.531 3.596 ⁽³⁾	-
D Adâncimea max. de săpare (braț cupă lung)	mm	4.017	4.003 4.184 ⁽³⁾	4.169	4.625 4.679 ⁽³⁾	5.500	3.831 3.895 ⁽³⁾	4.212
E Adâncime max. introducere verticală (braț cupă scurt)	mm	2.708	2.431 2.811 ⁽³⁾	1.915	3.192 3.198 ⁽³⁾	3.100	2.088 2.465 ⁽³⁾	-
E Adâncime max. introducere verticală (braț cupă lung)	mm	2.945	2.704 3.095 ⁽³⁾	2.124	3.474 3.456 ⁽³⁾	3.600	2.361 2.737 ⁽³⁾	3.039
F Adâncimea max. excavare (braț cupă scurt)	mm	5.749	5.759 6.539 ⁽³⁾	6.620	7.322 7.931 ⁽³⁾	8.300 ⁽⁵⁾	6.068 6.834 ⁽³⁾	-
F Adâncimea max. excavare (braț cupă lung)	mm	5.910	5.940 6.774 ⁽³⁾	6.782	7.529 8.196 ⁽³⁾	8.600 ⁽⁵⁾	6.250 7.067 ⁽³⁾	8.069
G Înălțimea max. de golire (braț cupă scurt)	mm	3.834	3.993 4.684 ⁽³⁾	4.587	5.066 5.674 ⁽³⁾	5.700 5.659 ⁽⁴⁾	4.207 4.961 ⁽³⁾	-
G Înălțimea max. de golire (braț cupă lung)	mm	3.995	4.714 4.916 ⁽³⁾	4.749	5.272 5.940 ⁽³⁾	6.000	4.389 5.195 ⁽³⁾	6.260
H Rază max. de săpare (braț cupă scurt)	mm	6.039	6.224 6.601 ⁽³⁾	6.955	7.331 7.596 ⁽³⁾	8.300	6.220 6.590 ⁽³⁾	-
H Rază max. de săpare (braț cupă lung)	mm	6.277	6.508 6.890 ⁽³⁾	7.190	7.620 7.889 ⁽³⁾	8.800	6.504 6.877 ⁽³⁾	7.713
I Raza de acțiune maximă la sol (braț cupă scurt)	mm	5.920	6.100 6.487 ⁽³⁾	6.795	7.179 7.463 ⁽³⁾	8.100	6.024 6.406 ⁽³⁾	-
I Raza de acțiune max. la sol (braț cupă lung)	mm	6.164	6.391 6.779 ⁽³⁾	7.036	7.474 7.751 ⁽³⁾	8.600	6.318 6.706 ⁽³⁾	7.503
J Rază min. rotire spate	mm	1.312	1.363	1.228	1.583	2.015	1.459	1.690
K Culisare maximă braț la mijlocul cupei (dreapta / stânga)	mm	551/ 583	766/ 492	705/ 683	705/ 683	850/ 640	766/ 492	940 / 625
L Înălțime max. de stivuire lamă nivelare peste plan (scurt / lung)	mm	414	403	474	479	492/ 532 ⁽⁴⁾	395	390
M Adâncime max săpare lamă nivelare sub plan (scurt / lung)	mm	439	427	523	518	531/ 493 ⁽⁴⁾	301	136
N Lungime tren de rulare - total	mm	2.509	2.516	2.826	2.826	3.605	2.887	3.193
O Unghi maxim de rabatare sistem de brațe la dreapta	°	55	63	63	63	57	63	55
P Unghi maxim de rabatare sistem de brațe la stânga	°	70	67	67	67	70	67	70
Q Lățime șenile, pneuri	mm	400	400	450	450	500	300 457 ⁽¹⁾	490 / 514 / 577
R Rază basculare braț centru	mm	2.409	2.453 3.159 ⁽³⁾	2.869	2.503 2.840 ⁽³⁾	2.814	2.465 2.605 ⁽³⁾	3.141

(1) Anvelope duble (2) Anvelope tip balon (3) Cu braț reglabil (4) Cu șenile hibride (5) Cu șenile de oțel

Date tehnice.

Aspecte generale

	Unitate	ET58	ET65	EZ80	ET90	ET145	EW65	EW100
Greutatea de transport	kg	4.817–5.630	5.806–6.682	7.588–8.877	8.348–9.625	14.917–15.701	6.472–7.720	10.320–11.550
Greutate operațională	kg	5.052–5.890	6.078–7.358	7.918–9.544	8.710–10.506	15.551–17.275	6.755–8.647	10.625–11.855
Forță max. de rupere*	kN conform ISO 6015	28	30,8	43,7	46	69	30,8	44
Forță max. de rupere	kN conform ISO 6015	46**	50,7	68	73,8	91	50,7	73,3

Motor

	Unitate	ET58	ET65	EZ80	ET90	ET145	EW65	EW100
Producător		PERKINS	PERKINS	PERKINS	PERKINS	PERKINS	PERKINS	PERKINS
Model		403J-E17T	404J-E22T	404D-22T/404J-E22T	904J-E28T	904J-E36TA	404J-E22T	904J-E28T/904J-E36TA
Puterea motorului	conform ISO kW/CP	33,4/45,4	42/57,1	42/57,1	55,4/75,3	55,4/75,3	42/57,1	55/75 100/136
Volum rezervor combustibil	l	80	85	85	85	205	85	190
Standard de emisii	-	Clasa V						

Instalație hidraulică

	Unitate	ET58	ET65	EZ80	ET90	ET145	EW65	EW100
Sistem hidraulic / pompe	-	LUDV cu pompă cu debit variabil				Control negativ cu pompă cu dublă reglare și 2 pompe cu roți dințate	LUDV cu pompă cu debit variabil, pompă de deplasare separată	
Capacitate max. transport	l/min	132,2	144	160	175	2x118+20+36	158,4+99	181,5 + 32,9 170 + 171
Presiune de funcționare pentru sistemul hidraulic de lucru și de rulare	bari	265	240	300	300	340	240/420	300
Presiune de funcționare mecanism de rotire	bari	209	215	240	240	320	215	280
Sistem hidraulic suplimentar, capacitate max. transport	l/min	75	107	113	113	121	107	180

Tren de rulare

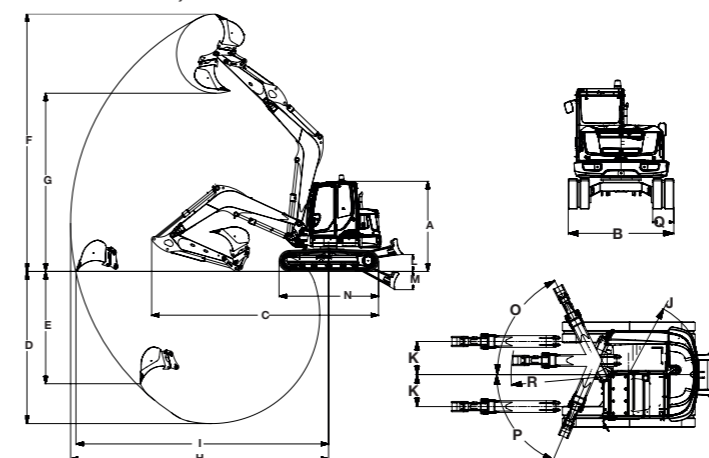
	Unitate	ET58	ET65	EZ80	ET90	ET145	EW65	EW100
Garda la sol	mm	330	284	357	370	480	237	293 / 301 / 310
Viteza max. de deplasare	km/h	4,4	5,2	4,4	5	5	până la 30	40
Presiune la sol utilaj de bază	kg/cm ²	0,28–0,34	0,35	0,36	0,40	0,50	-	-

Emisii de zgomot

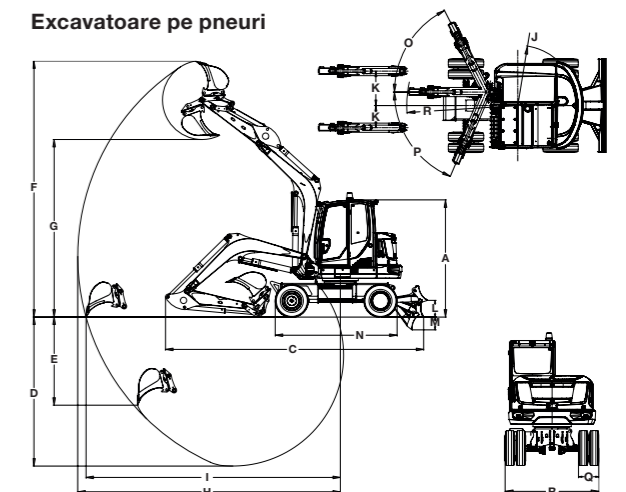
	Unitate	ET58	ET65	EZ80	ET90	ET145	EW65	EW100
Prag de putere acustică (LWA)	dBA conform 2000/14/CE	97	97	97	99	99	97	99
Prag de presiune acustică (LPA)	dBA conform ISO 6394	77	77	79	79	75	77	tba

Toate datele se referă la utilajul de bază. Ne rezervăm dreptul la modificări.

Excavatoare cu șenile



Excavatoare pe pneuri



Tabele forțe de ridicare.

ET58

A	MAX																							
	5,0 m						4,0 m						3,0 m						2,0 m					
	C		D		C		D		C		D		C		D		C		D		C		D	
B	Lamă sus		Lamă jos		D		Lamă sus		Lamă jos		D		Lamă sus		Lamă jos		D		Lamă sus		Lamă jos		D	
	de la	până la	de la	până la	de la	până la	de la	până la	de la	până la	de la	până la	de la	până la	de la	până la	de la	până la	de la	până la	de la	până la	de la	până la
4,0 m	1.042	1.180'	1.220	1.200'	923	1.016	-	-	-	-	-	-	1.168	1.168'	1.168	1.168'	1.034	1.168'	-	-	-	-	-	-
3,0 m	831	1.036	1.204	1.304'	738	927	-	-	-	-	-	-	1.161	1.295'	1.177	1.295'	1.027	1.170	-	-	-	-	-	-
2,0 m	741	918	1.216	1.311'	658	822	797	909	1.228	1.228'	707	813	1.126	1.279'	1.361	1.463'	993	1.138	1.661	1.850'	1.661	1.850'	1.524	1.742
1,0 m	711	881'	1.241	1.335'	630	788	779	901	1.306	1.355	690	806	1.081	1.238	1.600	1.678'	950	1.099	1.659	1.891	2.270	2.413'	1.430	1.648
0 m	729	908	1.273	1.365'	645	811	765	877	1.341	1.341'	676	782	1.047	1.210	1.762	1.800'	917	1.072	1.594	1.835	2.598	2.645'	1.368	1.597
-1,0 m	808	1.021'	1.302	1.386'	714	909	-	-	-	-	-	-	1.034	1.203	1.716	1.743'	904	1.066	1.576	1.828	2.504	2.551'	1.351	1.590
-2,0 m	1.024	1.345	1.296	1.348'	898	936	-	-	-	-	-	-	1.051	1.202	1.368	1.368'	921	1.063	1.595	1.855	1.957	2.126'	1.369	1.616

Toate valorile din tabel sunt în kg la poziție orizontală și pe suprafață stabilă și fără cupă.

ET65

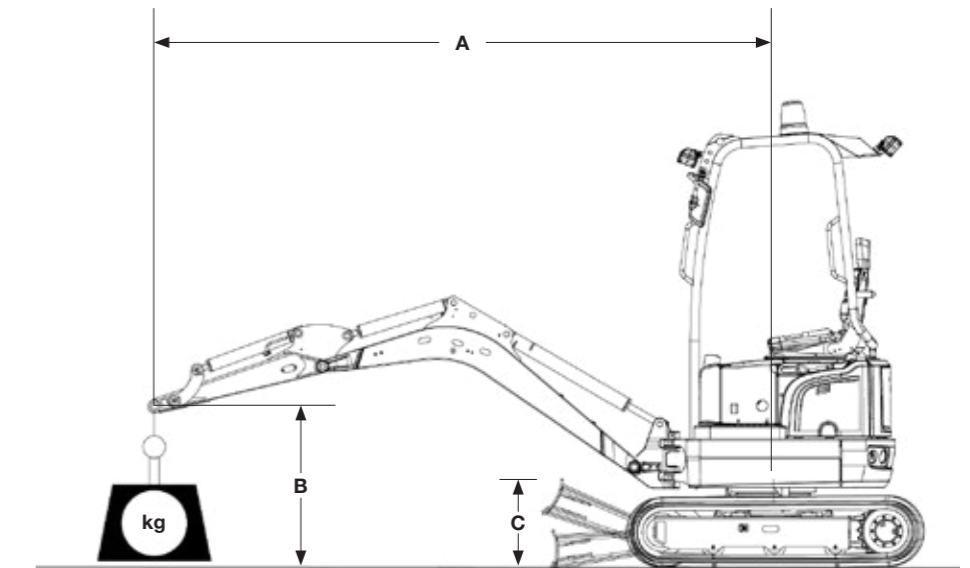
A	MAX																							
	5,0 m						4,0 m						3,0 m						2,0 m					
	C		D		C		D		C		D		C		D		C		D		C		D	
B	Lamă sus		Lamă jos		D		Lamă sus		Lamă jos		D		Lamă sus		Lamă jos		D		Lamă sus		Lamă jos		D	
	de la	până la	de la	până la	de la	până la	de la	până la	de la	până la	de la	până la	de la	până la	de la	până la	de la	până la	de la	până la	de la	până la	de la	până la
4,0 m	817	1.291'	1.099	1.291'	663	1.144	840	1.011	1.095	1.095'	683	833	1.060	1.244'	1.060	1.244'	936	1.244'	-	-	-	-	-	-
3,0 m	672	1.080'	1.150	1.280'	535	902	794	1.043	1.086	1.149'	669	871	1.115	1.308'	1.115	1.308'	1.002	1.252	1.580	1.580'	1.580	1.580'	1.580	1.580'
2,0 m	593	955'	1.121	1.301'	471	797	753	1.021	1.157	1.313'	639	850	1.145	1.446	1.341	1.474	923	1.208	1.621	2.090	1.621	2.090'	1.431	1.852
1,0 m	562	915'	1.105	1.339'	443	758	722	993	1.238	1.401'	597	822	1.056	1.383	1.600	1.738	838	1.138	1.602	2.140	2.350	2.549'	1.241	1.723
0 m	569	938'	1.009	1.387'	446	776	716	972	1.271	1.441'	561	804	991	1.331	1.703	1.908	776	1.090	1.515	2.028	2.539	2.856'	1.160	1.622
-1,0 m	619	1.048'	984	1.437'	486	864	697	952	1.131	1.360'	545	784	959	1.314	1.605	1.894	746	1.074	1.486	2.010	2.273	2.812'	1.132	1.605
-2,0 m	749	1.356'	911	1.456'	585	1.112	-	-	-	-	-	-	969	1.308	1.227	1.639	755	1.068	1.510	2.041	1.744	2.461'	1.155	1.633

EZ80

A	MAX																							
	5,0 m						4,0 m						3,0 m						2,0 m					
	C		D		C		D		C		D		C		D		C		D		C		D	
B	Lamă sus		Lamă jos		D		Lamă sus		Lamă jos		D		Lamă sus		Lamă jos		D		Lamă sus		Lamă jos		D	
	de la	până la	de la	până la	de la	până la	de la	până la	de la	până la	de la	până la	de la	până la	de la	până la	de la	până la	de la	până la	de la	până la	de la	până la
4,0 m	905	1.173	1.949	2.094'	987	1.287	1.048	1.235	1.900	2.074'	1.143	1.368	1.588	1.806	2.043	2.043'	1.713	1.999	-	-	-	-	-	-
3,0 m	766	991	1.946	2.079'	834	1.086	1.030	1.217	1.996	2.131'	1.124	1.341	1.496	1.744	2.140	2.340'	1.648	1.950	-	-	-	-	-	-
2,0 m	729	904	2.069	2.098'	797	991	983	1.170	2.224	2.336'	1.076	1.288	1.392	1.640	2.677	2.859'	1.538	1.837	2.155	2.574	3.752	4.164'	2.441	2.934
1,0 m	668	875	2.008	2.134'	731	961	932	1.119	2.467	2.546'	1.017	1.234	1.288	1.536	3.217	3.346'	1.429	1.717	1.929	2.317	5.041	5.275'	2.196	2.656
0 m	682	899	2.054	2.176'	747	989	894	1.081	2.607	2.637'	970	1.195	1.211	1.470	3.513	3.561'	1.349	1.645	1.832	2.216	5.417	5.417'	2.094	2.545
-1,0 m	746	993	2.094	2.206'	819	1.096	882	1.069	2.530	2.470'	949	1.183	1.178	1.448	3.415	3.462'	1.314	1.621	1.807	2.208	4.975	5.131'	2.066	2.536
-2,0 m	909	1.236	2.092	2.165'	1.002	1.372	-	-	-	-	-	-	1.188	1.469	2.780	2.979'	1.324	1.643	1.834	2.246	4.000	4.311'	2.095	2.577

ET90

A	MAX																							
	6,0 m						5,0 m						4,0 m						3,0 m					
	C		D		C		D		C		D		C		D		C		D		C		D	
B	Lamă sus		Lamă jos		D		Lamă sus		Lamă jos		D		Lamă sus		Lamă jos		D		Lamă sus		Lamă jos		D	
	de la	până la	de la	până la	de la	până la	de la	până la	de la	până la	de la	până la	de la	până la	de la	până la	de la	până la	de la	până la	de la	până la	de la	până la
4,0 m	1.026	1.568	1.624	1.847'	960	1.383	1.083	1.265	1.621	1.621'	1.013	1.173	1.511	1.857'	1.702	1.857'	1.409	1.649	1.769	2.016'	1.769	2.016'	1.769	2.016'
3,0 m	903	1.369	1.567	1.818'	845	1.207	1.069	1.251	1.633	1.715'	999	1.159	1.459	1.826'	1.823	1.964'	1.358	1.606	2.073	2.294'	2.073	2.294'	1.942	2.252
2,0 m	839	1.272	1.528	1.814'	784	1.119	1.030	1.212	1.695	1.753'	962	1.124	1.383	1.759	1.995	2.145'	1.285	1.542	1.948	2.470	2.515	2.681'	1.790	2.146
1,0 m	816	1.241	1.493	1.821'	763	1.089	988	1.170	1.747	1.778'	922	1.089	1.309	1.693	2.145	2.309'	1.213	1.479	1.808	2.337	2.831	3.032'	1.657	2.019
0 m	833	1.272	1.452	1.828'	778	1.114	956	1.138	1.733	1.718'	890	1.066	1.258	1.647	2.200	2.369'	1.154	1.435	1.720	2.254	2.937	3.155'	1.572	1.941
-1,0 m	892	1.382	1.377	1.820'	832	1.209	946	1.128	1.574	1.574'	881	1.041	1.239	1.628	2.104	2.251'	1.126	1.417	1.680	2.227	2.736	3.057'	1.534	1.916
-2,0 m	1.040	1.640	1.257	1.756'	968	1.430	-	-	-	-	-	-	1.254	1.649	1.778	1.778'	1.134	1.438	1.689	2.241	2.252	2.708'	1.543	1.929



Semnificația prescurtărilor din tabele

- A: leșirea în consolă față de centrul turei rotative
- B: Înălțime cârlig de încărcare
- MAX: Sarcină admisă atunci când brațul este extins
- C: Lamă de nivelare sus sau jos, în direcția de deplasare – excepție EW100: în sens invers direcției de deplasare
- D: Lama de nivelare sus, suprastructura 90° față de direcția de deplasare

* Forța de ridicare limitată de sistemul hidraulic

Forța efectivă de ridicare depinde de echiparea utilajului. Aceasta se regăsește în instrucțiunile de utilizare aferente.

Gama de produse Wacker Neuson conține peste 300 de serii de produse diferite cu diverse variante. Prin selectarea diverselor opțiuni, datele produselor pot varia în mod corespunzător. Nu toate produsele Wacker Neuson prezentate aici sunt disponibile sau omologate în toate țările. Produsele Wacker Neuson prezentate sunt exemple și sunt supuse modificărilor - vă facem o ofertă concretă la cerere!

Retipărirea doar cu acordul scris al Wacker Neuson.

Tabele forțe de ridicare.

ET145

A	MAX																								
	6,0 m				5,0 m				4,0 m				3,0 m												
	C		D		C		D		C		D		C		D										
B	Lamă sus		Lamă jos		Lamă sus		Lamă jos		Lamă sus		Lamă jos		Lamă sus		Lamă jos		Lamă sus		Lamă jos		Lamă sus		Lamă jos		
	de la	până la	de la	până la	de la	până la	de la	până la	de la	până la	de la	până la	de la	până la	de la	până la	de la	până la	de la	până la	de la	până la	de la	până la	
6,0 m	2.368	2.878	2.879	3.271*	2.544	3.094	-	-	-	-	-	-	2.569	2.946	2.569	3.234*	2.569	3.167*	-	-	-	-	-	-	-
4,0 m	1.677	1.909	2.966	3.301*	1.807	2.055	2.145	2.200	2.874	3.263*	2.307	2.365	2.862	2.893	2.866	3.349*	2.866	3.113*	3.572	3.572*	3.572	3.572*	-	-	-
2,0 m	1.462	1.664	3.485	3.152*	1.580	1.775	2.015	2.050	3.545	3.828*	2.175	2.213	2.605	2.671	4.142	4.543*	2.818	2.887	3.528	3.660	5.370	6.064*	3.836	3.977	-
0 m	1.471	1.668	3.413	3.758*	1.594	1.805	1.884	1.927	4.182	4.303*	2.043	2.087	2.408	2.448	5.234	6.400*	2.617	2.659	3.247	3.293	7.159	7.333*	3.550	3.598	4.891
-2,0 m	1.772	2.093	3.752	4.094*	1.921	2.269	1.858	1.883	4.029	4.029*	2.016	2.044	2.355	2.443	4.992	5.217*	2.563	2.654	3.201	3.308	6.629	6.958*	3.502	3.614	4.927
-4,0 m	3.520	3.562	4.038	4.038*	3.837	3.884	-	-	-	-	-	-	-	-	-	-	-	-	-	-	-	-	-	-	-

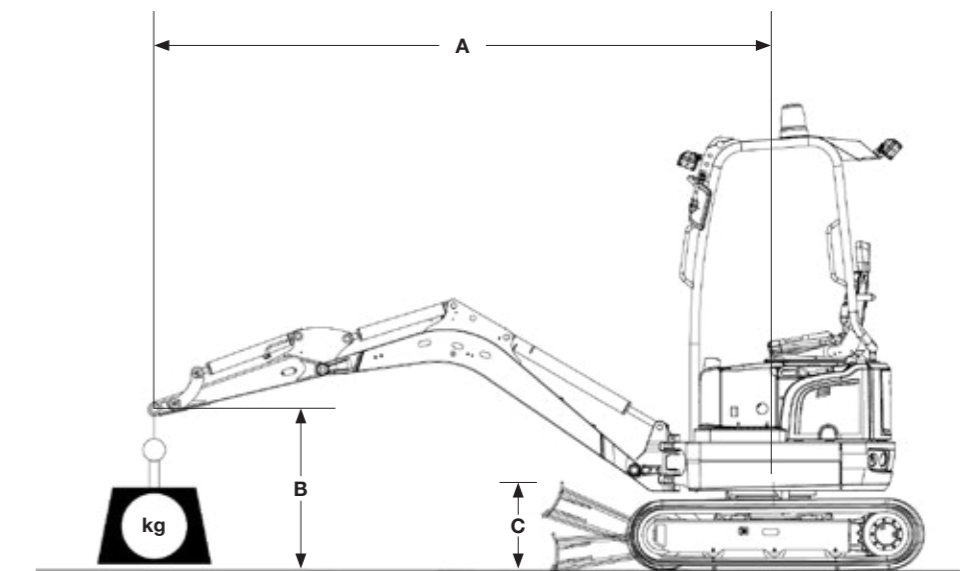
Toate valorile din tabel sunt în kg la poziție orizontală și pe suprafață stabilă și fără cupă.

EW65

A	MAX																								
	5,0 m				4,0 m				3,0 m				2,0 m												
	C		D		C		D		C		D		C		D										
B	Lamă sus		Lamă jos		Lamă sus		Lamă jos		Lamă sus		Lamă jos		Lamă sus		Lamă jos		Lamă sus		Lamă jos		Lamă sus		Lamă jos		
	de la	până la	de la	până la	de la	până la	de la	până la	de la	până la	de la	până la	de la	până la	de la	până la	de la	până la	de la	până la	de la	până la	de la	până la	
4,0 m	1.019	1.227*	1.083	1.227*	726	1.207	1.079	1.079*	1.079	1.079*	806	883	1.125	1.240*	1.125	1.240*	1.125	1.240*	-	-	-	-	-	-	-
3,0 m	869	1.229*	1.047	1.229*	614	1.002	1.105	1.226*	1.105	1.226*	782	1.009	1.255	1.360*	1.255	1.360*	1.132	1.252*	1.523	1.721*	1.523*	1.721*	1.523	1.721*	-
2,0 m	798	1.255*	1.031	1.255*	559	914	1.186	1.281*	1.186	1.281*	746	984	1.466	1.554*	1.466	1.554*	1.048	1.365*	2.010	2.078*	2.010*	2.078*	1.575	2.010*	2.823
1,0 m	778	1.286	1.020	1.295*	541	893	1.259	1.362*	1.259	1.362*	704	959	1.650	1.728*	1.650	1.728*	970	1.305	2.207	2.576*	2.496*	2.576*	1.420	2.576*	4.770
0 m	806	1.343*	1.006	1.343*	557	935	1.230	1.361*	1.259	1.361*	674	944	1.606	1.841*	1.708	1.841*	917	1.268	2.138	2.743*	2.488*	2.743*	1.360	2.743*	4.088
-1,0 m	900	1.387*	971	1.387*	621	1.074	974	1.128*	1.128	1.128*	667	839	1.586	1.731*	1.587	1.778*	899	1.262	2.126	2.550*	2.148*	2.632*	1.350	2.632*	3.040
-2,0 m	869	1.375*	869	1.375*	779	1.375*	-	-	-	-	-	-	1.003	1.207*	1.003	1.374*	922	1.269	1.506	1.904*	1.506*	2.163*	1.385	2.163*	2.509

EW100

A	MAX		6,0 m		5,0 m		4,0 m		3,0 m			
	C		D		C		D		C		D	
	Lamă sus		Lamă jos		Lamă sus		Lamă jos		Lamă sus		Lamă jos	
7,0 m	2.957*	2.957*	-	-	-	-	-	-	2.990*	2.990*	-	-
4,0 m	1.169	1.261	1.304	1.402	1.891	1.912*	2.167*	2.167*	-	-	-	-
2,0 m	993	1.076	1.281	1.384	1.651	1.778	2.272	2.446	3.678	3.956	-	-
0 m	1.021	1.108	1.201	1.302	1.586	1.716	2.150	2.325	3.531	3.824	-	-
-3,0 m	1.390*	1.390*	-	-	-	-	-	-	2.471*	2.471*	-	-



Semnificația prescurtărilor din tabele

- A: leșirea în consolă față de centrul turelei rotative
- B: Înălțime cârlig de încărcare
- MAX: Sarcină admisă atunci când brațul este extins
- C: Lamă de nivelare sus sau jos, în direcția de deplasare – excepție EW100: în sens invers direcției de deplasare
- D: Lama de nivelare sus, suprastructura 90° față de direcția de deplasare

* Forța de ridicare limitată de sistemul hidraulic

Forța efectivă de ridicare depinde de echiparea utilajului. Aceasta se regăsește în instrucțiunile de utilizare aferente.

Gama de produse Wacker Neuson conține peste 300 de serii de produse diferite cu diverse variante. Prin selectarea diverselor opțiuni, datele produselor pot varia în mod corespunzător. Nu toate produsele Wacker Neuson prezentate aici sunt disponibile sau omologate în toate țările. Produsele Wacker Neuson prezentate sunt exemple și sunt supuse modificărilor - vă facem o ofertă concretă la cerere!

Retipărirea doar cu acordul scris al Wacker Neuson.

Wacker Neuson – all it takes.



Tehnică betonieră



Maiuri compactoare



Plăci vibratoare



Cilindri



Tehnică de demolare



Generatoare de curent



Iluminat



Pompe



Excavatoare



Încărcătoare articulate cu culisă



Încărcătoare telescopice



Roabe motorizate



Finanțare



Reparațiile și întreținerea



Academie



EquipCare și EquipCare Pro



Închiriere



Specialiștii în beton



eStore



Piese de schimb



Utilaje folosite



ConcreTec



wackerneuson.com



Facebook
wackerneuson



Instagram
@wackerneuson



Youtube
Wacker Neuson



LinkedIn
Wacker Neuson



TikTok
@wacker.neuson



WN.EMEA.10291.V08.RO

05/2025 FO