



## ET20

### Традиционный гусеничный экскаватор

#### Устойчивость в сочетании со специально разработанной подъемной стрелой

Компактный экскаватор ET20 доказывает, на что он способен, не только благодаря своему мощному приводу, но и благодаря сочетанию в нем большого количества инновационных характеристик и опций. Идеальных результатов копания и высокой устойчивости экскаватор ET20 достигает благодаря специально разработанной для него удлиненной ходовой части и сконструированной точно под нее подъемной стреле. Благодаря педалям акселератора с гидравлической системой вспомогательного управления, экскаватором можно точно управлять при помощи ног.

## Преимущества

- Гидравлическая телескопическая ходовая часть с расширением отвала
- Система наклона поворотной платформы (VDS)
- Комфортная, полностью остекленная кабина водителя
- Инновационная система лобовых стекол
- Простой доступ для проведения сервисного и технического обслуживания

## Технические характеристики

### ■ Гидравлика

Рабочее давление гидравлики	200,0 бар
Гидравлический насос	Двойной регулируемый и 2 шестеренных насоса
Производительность	73,0 л/мин
Производительность, макс.	73,0 л/мин
Объем бака	19,0 л

### ■ механические рабочие характеристики

Скорость движения	4,1 км/ч
-------------------	----------

### ■ механические данные

Длина	4.049,0 мм
Ширина	990,0 мм
Высота	2.385,0 мм
рабочий вес (мин.-макс.)	2.005,0 - 2.526,0 кг
Глубина копания (макс.)	2.683,0 мм

### ■ Двигатель внутреннего сгорания

Охлаждение	Водяное охлаждение
Тип двигателя	Дизельный двигатель

Цилиндры	3,0
Рабочий объем	1.116,0 см <sup>3</sup>
Угол наклона, макс.	30,0 °
Тип топлива	HVO EN15940
Номинальная мощность	13,8 кВт
Номинальное число оборотов	2.200,0 1/мин
Предельные значения выброса ОГ	Stage V EC
Батарея, емкость (номинальное значение)	44,0 Ач
Производитель двигателя	Yanmar
Обозначение двигателя	3TNV76-XNSV

### ■ Данные по экологии

Уровень звуковой мощности L <sub>WA</sub> , гарантированный	93,0 дБ (A)
---	-------------

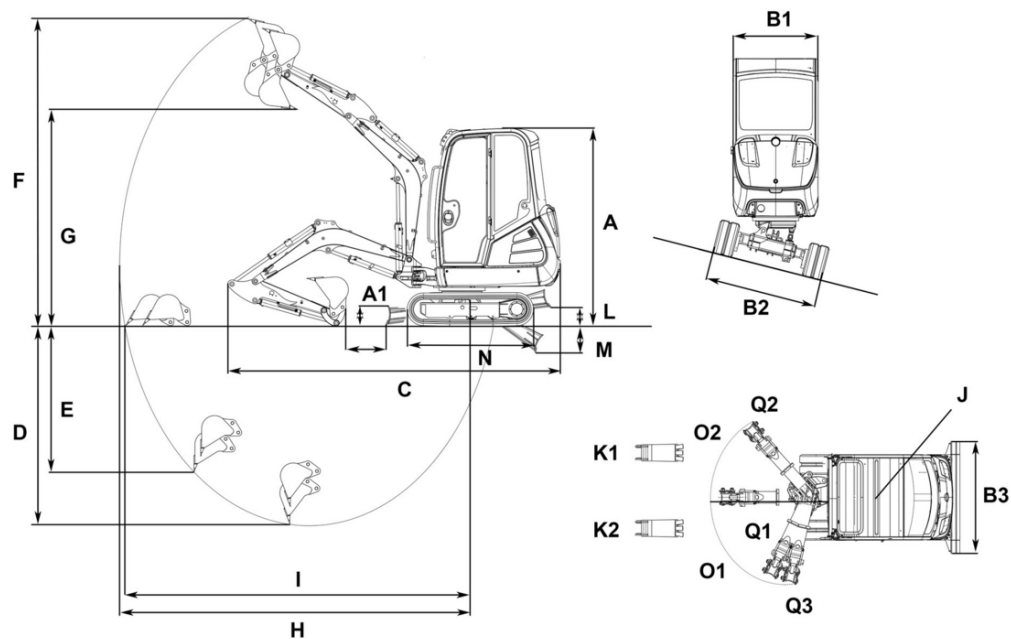
### ■ Ходовая часть

Рабочее давление гидравлики	200,0 бар
-----------------------------	-----------

### ■ Транспортировка и хранение

Транспортировочный вес	1.862,0 кг
------------------------	------------

Размеры



VDS			
A	Общая высота с проблесковым маячком	2.480 mm	2.573 mm
B1	Ширина верхней тележки	990 mm	990 mm
B2	Ширина ходовой части	1.300 mm	1.300 mm
	Ширина введенной ходовой части	990 mm	990 mm
B3	Ширина отвала	990 mm	990 mm
C	Транспортировочная длина	4.049 mm	4.024 mm
D	Глубина черпания макс., короткая рукоять ковша	2.483 mm	2.391 mm
	Глубина черпания макс., длинная рукоять ковша	2.683 mm	2.590 mm
E	Глубина врезания макс., короткая рукоять ковша	1.660 mm	1.567 mm
	Глубина врезания макс., длинная рукоять ковша	1.845 mm	1.752 mm
F	Высота врезания макс., короткая рукоять ковша	3.836 mm	3.929 mm
	Высота врезания макс., длинная рукоять ковша	3.959 mm	4.052 mm
G	Высота разгрузки макс., короткая рукоять ковша	2.713 mm	2.805 mm
	Высота разгрузки макс., длинная рукоять ковша	2.836 mm	2.928 mm
H	Радиус черпания макс., короткая рукоять ковша	4.129 mm	4.129 mm
	Радиус черпания макс., длинная рукоять ковша	4.317 mm	4.317 mm
I	Рабочий диапазон на грунте макс., короткая рукоять ковша	4.031 mm	4.005 mm
	Рабочий диапазон на грунте макс., длинная рукоять ковша	4.225 mm	4.201 mm
J	Радиус поворота задней части	1.169 mm	1.169 mm
K1	Перемещение стрелы макс. (по центру ковша, правая сторона)	516 mm	516 mm
K2	Перемещение стрелы макс. (по центру ковша, левая сторона)	359 mm	359 mm
M	Глубина копания макс. (отвал ниже уровня грунта)	297 mm	
N	Длина ходовой части	1.708 mm	1.709 mm
O1	Угол поворота макс. (система стрелы влево)	77 °	77 °
O2	Угол поворота макс. (система стрелы вправо)	48 °	48 °
Q1	Радиус поворота стрелы, центр	1.666 mm	1.666 mm
Q2	Радиус поворота стрелы, вправо	1.582 mm	1.582 mm
Q3	Радиус поворота стрелы, влево	1.356 mm	1.356 mm

Приведенные иллюстрации, оснащение и данные могут отличаться от действующей программы поставок в вашей стране. Может быть показано специальное оснащение, за которое взимается дополнительная плата. Права на внесение изменений сохранены.