



## WL70

### Ładowarka kołowa

#### Pakiet mocy

Dzięki zastosowaniu najnowszej technologii silników zgodnej z najnowszą normą dotyczącą emisji spalin ładowarka kołowa WL70 dysponuje niezwykle wydajnym, ale i mocnym silnikiem, który sprawia, że maszyna zmienia się podczas pracy w pakiet mocy. Pomaga w tym bardzo solidna konstrukcja ramienia załadunkowego. Wysokość załadunku i moc silnika są wiodące w klasie ładowarek kołowych o masie 7 t. Umożliwia to szybki i efektywny przeładunek materiałów. Opcja 40 km/h pozwala również na szybkie przemieszczanie maszyny w celu elastycznego i efektywnego wykorzystania.



### Opis produktu

- Prędkość {30/40 km/h}{18.64/24.85 mph}
- Ładowarka kołowa jako nośnik narzędzi
- Przejrzysty cyfrowy wyświetlacz 3,5 cala
- Przyjemny klimat pracy
- Konsola joystickowa mocowana na sprężynie do fotela operatora

### Dane techniczne

#### Standardowe dane silnika

Producent silnika	Perkins
Typ silnika	904J-E36TA
Cylinder	4
Moc silnika	100 kW
Moc silnika	136 KM
przy maks. liczbie obrotów	2.200 obr./min
Pojemność skokowa	3.621 cm <sup>3</sup>
Rodzaj czynnika chłodzącego	woda / powietrze doładowujące
Norma emisji spalin	V
Przetwarzanie spalin	DOC/DPF/SCR

#### Układ elektryczny

Napięcie robocze	12 V
Akumulator	135 Ah
prądnicą	85 A

#### Ciężar

Pojemność łyżki (łyżka standardowa)	1,10 m <sup>3</sup>
Ciężar roboczy	7.140 kg
Ciężar wywracający z łyżką – maszyna prosta, pomost podnośnika poziomy	4.762 kg

Ciężar wywracający z łyżką – maszyna pochylona, pomost podnośnika poziomy	3.926 kg
---	----------

Ciężar wywracający z widłami do palet – maszyna prosta, pomost podnośnika poziomy	4.254 kg
---	----------

Ciężar wywracający z widłami do palet – maszyna pochylona, pomost podnośnika poziomy	3.559 kg
--	----------

#### Kabina kierowcy

Kabina kierowcy	Kabina
-----------------	--------

#### Pojemności

Pojemność zbiornika paliwa	105 l
Pojemność oleju hydraulicznego	95 l
Pojemność roztworu mocznika	19 l

#### Napęd

Rodzaj napędu	hydrostatyczny
Napęd jezdny	Wał przegubowy
Stopnie prędkości	2
Oś	PA 1422/2
Standardowa prędkość jazdy	0-20 km/h
Prędkość jazdy opcja 1	0-30 km/h
Prędkość jazdy opcja 2	0-40 km/h

Hamulec roboczy	Hamulec tarczowy (połączony z hamulcem postojowym)
Hamulec ręczny	Hamulec roboczy i postojowy w układzie przeniesienia napędu działający na wszystkie 4 koła
Blokada mechanizmu różnicowego	100% oś przednia+ oś tylna

#### ■ Układ hydrauliczny

Hydrauliczny układ jezdny, ciśnienie robocze (maks.)	455 bar
Hydraulika robocza, wydajność pompy (maks.)	100 (115-150) l/min
Hydraulika robocza, ciśnienie robocze (maks.)	210 bar

#### ■ Kinematyka

Kinematyka, typ	Z
Siłownik podnoszenia	2
Siłownik przechyłu	1

System szybkiej wymiany hydrauliczny

#### ■ Układ kierowniczy

Układ kierowniczy	Hydrauliczny z wahadłem przegubowym
Siłownik układu kierowniczego	2
Kąt zgięcia	±12 stopnie

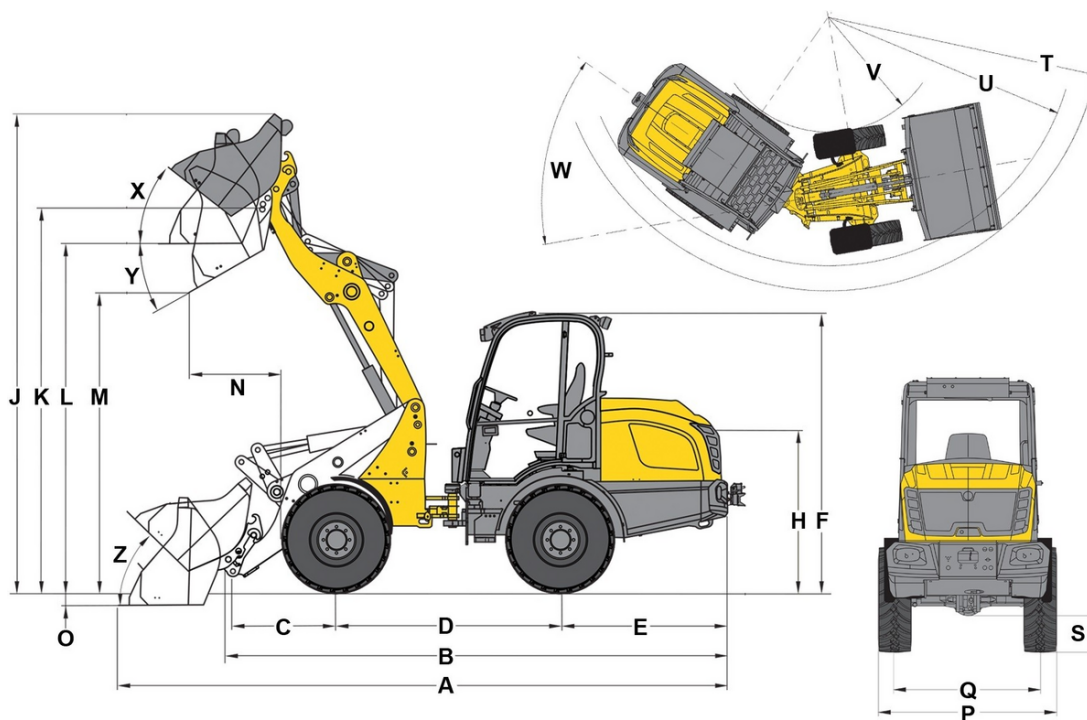
#### ■ Wartości charakterystyczne hałasu

Średni poziom hałasu LwA (kabina)	101,4 dB(A)
Gwarantowany poziom hałasu LwA (kabina)	103 dB(A)
Podany poziom ciśnienia akustycznego LpA (kabina)	74 dB(A)

#### ■ Pozostałe informacje

FSD = bezpieczny dach operatora  
 DPF = filtr cząstek stałych  
 DOC = katalizator oksydacyjny  
 SCR = selektywna redukcja katalityczna  
 Obliczenie ciężaru wywracającego wg ISO 14397

## Wymiary



A	Długość całkowita	5.898 mm
B	Długość całkowita bez łyżki	4.780 mm
C	Odległość sworznia obrotu (od przedniej osi)	991 mm
D	Rozstaw osi	2.150 mm
E	Odległość tyłu nadwozia od tylnej osi	1.676 mm
F	Wysokość z kabiną	2.693 mm
H	Wysokość fotela	1.609 mm
J	Całkowita wysokość robocza	4.536 mm
K	Wysokość sworznia obrotu łyżki (maks. wysokość załadunku)	3.686 mm
L	Wysokość załadunku	3.375 mm
M	Wysokość wysypu	2.840 mm
N	Zasięg (przy M)	850 mm
O	Głębokość kopania	74 mm
P	Szerokość całkowita	1.829 mm
Q	Szerokość gąsienic	1.422 mm
S	Prześwit pojazdu	375 mm
T	Maksymalny promień zewnętrzny	4.341 mm
U	Promień na krawędzi zewnętrznej	3.686 mm
V	Promień wewnętrzny	1.666 mm
W	Kąt zgięcia	42 °
X	Kąt odchylenia łyżki w tył przy maks. wysokości załadunku	33 °
Y	Kąt wysypu	33 °
Z	Kąt odchylenia łyżki w tył na podłożu	39 °