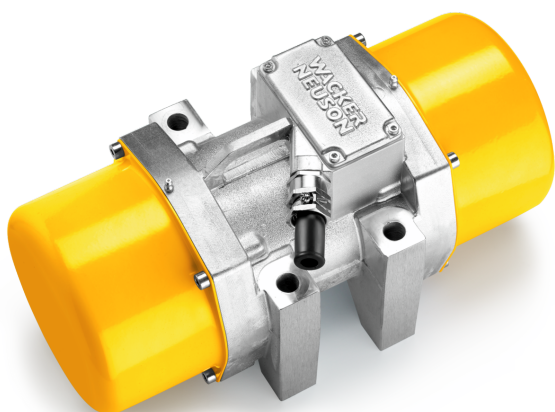




**WACKER  
NEUSON**  
*all it takes!*



## AR 75/3/230 v

### Vibratori esterni per la compattazione di prefabbricati

Un gigante nella propria potenza di  
compattamento

L'eccellente qualità di compattazione è il punto di forza dell'AR75. Anche nelle più difficili condizioni d'impiego e nel lavoro a uso continuo per 24 ore l'AR75 mostra le sue caratteristiche di affidabilità e prolungata efficienza. Questo è possibile grazie agli avvolgimenti del motore elettrico antivibranti e resistenti alle alte temperature (getto di materia sintetica, classe H fino a 180 °C) e ai cuscinetti speciali per le massime sollecitazioni. È perfetto anche per l'impiego in opere realizzate con prefabbricati.

### Punti di forza

- Struttura robusta

### Dati tecnici

#### ■ Valori elettriche di rendimento

Corrente nominale	3,80 A
Fasi	3,0 ~

#### ■ Valori meccanici di rendimento

Forza centrifuga max.	24,12 kN
-----------------------	----------

#### ■ Valori meccanici

Lunghezza	330,0 mm
Larghezza	227,0 mm
Altezza	218,0 mm
Peso	30,50 kg
Equipaggiamento squilibrio/lato posizione1	3,0

Equipaggiamento squilibrio/lato posizione2	3,0
---	-----

#### ■ Motore elettrico

Modello di motore	Motore asincrono
-------------------	------------------

#### ■ Dati caratteristici ambientali

Classe di protezione	I / messa a terra prot.
Tipo di protezione	IP67

#### ■ Impianto elettrico

Interruttore on/off	no
Display operativo	No
Regolazione di frequenza	No
Convertitore integrato	No