



**WACKER  
NEUSON**  
*all it takes!*



## ET24

### Hagyományos lánctalpas kotrógép

Osztályának univerzális gépe

Az ET24 egyesíti a könnyebb súlyosztályok előnyeit a 2,5 tonnás osztály teljesítményadataival. Ez nagyobb emelőerőt biztosít kis súly és kompakt méretek mellett. Ez erőssé és rugalmassá teszi szállításkor és pozícióváltáskor. A nagy ásó- és húzóerő növeli a gép termelékenységét és egyúttal időt takarít meg. A nagy teljesítményű meghajtás az intelligens hűtési koncepcióval együtt még magas környezeti hőmérsékleten is hatékony munkaciklusokat tesz lehetővé. A nagyvonalú fülkealakításának köszönhetően a vezetőnek elegendő fej- és lábtér áll rendelkezésére. Az ergonomikus és egyedileg állítható ülés fáradtságmentes munkavégzést is lehetővé tesz. Az ET24-hez számos opció áll rendelkezésre. A kotrógép így teljesen az ügyfél kívánásai szerint konfigurálható.

### Fő jellemzők

- Innovatív elülső szélvédőrendszer
- Kényelmes, teljesen üvegezett vezetőfülke
- Erőteljes meghajtás
- VDS Vertical Digging System (függőleges ásórendszer)
- Hidraulikusan elővezérelt menetpedál

### Műszaki adatok

#### ■ Hidraulika

Hidraulika munkanyomása	240,0 bar
Hidraulika-szivattyú	Dupla változó és 2 fogaskerekes szivattyú
Szállított mennyiség	78,0 l/min
Szállított mennyiség max.	78,0 l/min
Tartálytérfogat	19,0 l

#### ■ mechanikai Teljesítményadatok

Haladási sebesség	4,0 km/h
-------------------	----------

#### ■ mechanikai Adatok

Hosszúság	4.022,0 mm
Külső keréknyomtáv	1.400,0 mm
Magasság	2.392,0 mm
Üzemi tömeg (min.-max.)	2.200,0 - 2.746,0 kg
Ásási mélység (max.)	2.602,0 mm

#### ■ Belső égésű motor

Hűtés	Vízűtés
Motortípus	Dízelmotor

Henger	3,0
Lökettérfogat	1.116,0 cm <sup>3</sup>
Ferde kevéss, max.	30,0 °
Üzemanyag típusa	HVO EN15940
Névleges teljesítmény	13,8 kW
Névleges fordulatszám	2.200,0 1/min
Gáz kibocsátási határértékek	EU Stage V
Akkumulátor kapacitása (névleges érték)	44,0 Ah
Motorgyártó	Yanmar
Motor jelölése	3TNV76-XNSV

#### ■ Környezetvédelmi adatok

Hangteljesítményszint LWA, garantált	93,0 dB(A)
--------------------------------------	------------

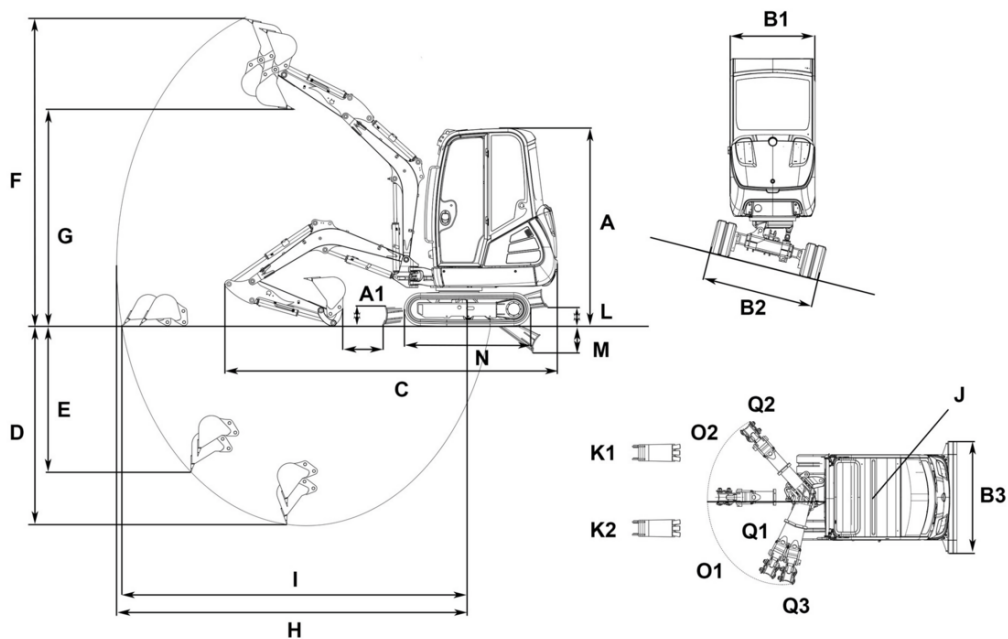
#### ■ Hajtómű

Hidraulika munkanyomása	240,0 bar
-------------------------	-----------

#### ■ Szállítás és raktározás

Szállítási súly	2.057,0 kg
-----------------	------------

## Méretek



			VDS
A	Magasság fülkével	2.392 mm	2.472 mm
A1	Magasság tolólap	300 mm	300 mm
A	Teljes magasság jelzőlámpával	2.578 mm	2.657 mm
B1	Felső kocsi szélessége	990 mm	990 mm
B2	Hajtómű szélessége	1.400 mm	1.400 mm
B3	Tolólap szélessége	1.400 mm	1.400 mm
C	Szállítási hossz	4.022 mm	3.980 mm
D	Maximum ásási mélység, rövidebb kanálszár	2.402 mm	2.323 mm
	Ásási mélység, hosszabb kanálszár	2.602 mm	2.523 mm
E	Maximum szúrási mélység., rövidebb kanálszár	1.562 mm	1.482 mm
	Maximum szúrási mélység., hosszabb kanálszár	1.746 mm	1.667 mm
F	Maximum beillesztési magasság., rövidebb kanálszár	3.949 mm	4.028 mm
	Maximum beillesztési magasság., hosszabb kanálszár	4.071 mm	4.151 mm
G	Maximum kiürítési magasság., rövidebb kanálszár	2.748 mm	2.827 mm
	Maximum kiürítési magasság., hosszabb kanálszár	2.870 mm	2.950 mm
H	Maximum ásási sugár., rövidebb kanálszár	4.146 mm	4.146 mm
	Maximum ásási sugár, hosszabb kanálszár	4.334 mm	4.334 mm
I	Maximum hatótávolság a talajon, rövid kanálszár	4.020 mm	3.995 mm
	Maximum hatótávolság a talajon, hosszú kanálszár	4.216 mm	4.204 mm
J	Far lengési sugara	1.169 mm	1.169 mm
K1	Szárny áthelyezés maximuma (kanál jobb oldalának közepén)	516 mm	516 mm
K2	Szárny áthelyezés maximuma (kanál bal oldalának közepén)	359 mm	359 mm
L	Maximum rakmagasság (tolólap altalaj alatt)	294 mm	348 mm
M	Maximum leásás mélysége (tolólap altalaj alatt)	334 mm	316 mm
N	Futómű hossza	1.838 mm	1.838 mm
O1	Maximum lengésszög (karrendszer balra)	77 °	77 °
O2	Maximum lengésszög (karrendszer jobbra)	48 °	48 °
Q1	Szárny fordítható sugarának közepe	1.666 mm	1.666 mm
Q2	Szárny fordítható sugara jobbra	1.582 mm	1.582 mm
Q3	Szárny fordítható sugara balra	1.356 mm	1.356 mm