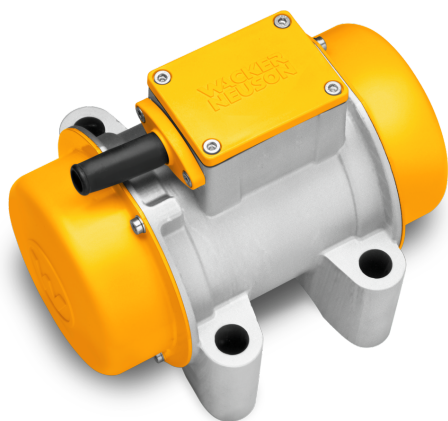




**WACKER
NEUSON**
all it takes!



AR 43/3/230 v

Vibratori esterni per la compattazione di prefabbricati

Massima sicurezza operativa

Anche nelle più difficili condizioni d'impiego, il vibratore esterno AR43 offre la massima sicurezza operativa - persino in lavori a uso continuo per 24 ore! Questo è possibile grazie agli avvolgimenti del motore elettrico antivibranti e resistenti alle alte temperature (getto di materia sintetica, classe H fino a 180 °C) e ai cuscinetti speciali per le massime sollecitazioni. A questo si aggiungono una durata elevata e la minima necessità di manutenzione. È perfetto anche per l'impiego in opere realizzate con prefabbricati.

Punti di forza

- Struttura robusta

Dati tecnici

■ Valori elettriche di rendimento

Corrente nominale	1,04 A
Fasi	3,0 ~

■ Valori meccanici di rendimento

Forza centrifuga max.	10,42 kN
-----------------------	----------

■ Valori meccanici

Lunghezza	223,0 mm
Larghezza	190,0 mm
Altezza	164,0 mm
Peso	8,75 kg
Equipaggiamento squilibrio/lato posizione ¹	11,0

Equipaggiamento squilibrio/lato posizione ²	0,0
--	-----

■ Motore elettrico

Modello di motore	Motore asincrono
-------------------	------------------

■ Dati caratteristici ambientali

Classe di protezione	I / messa a terra prot.
Tipo di protezione	IP67

■ Impianto elettrico

Interruttore on/off	no
Display operativo	No
Regolazione di frequenza	No
Convertitore integrato	No