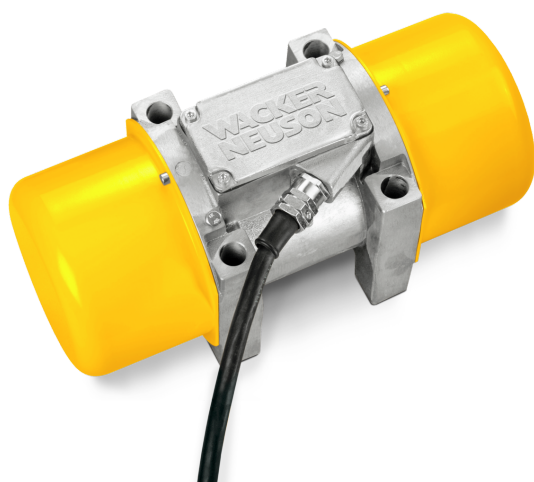




**WACKER  
NEUSON**  
*all it takes!*



## AR 64/1,5/400

### Vibrador externo

O especialista em material a granel

Os vibradores externos da Wacker Neuson fornecem serviços ideais ao encher, compactar, extrair e peneirar material a granel. Com o máximo de 3000 rotações por minuto garante que o material a granel se mantenha em movimento contínuo, não aglomere e se mantenha em ótimo estado para uma utilização futura. Vibradores externos da Wacker Neuson para afrouxar, soltar e transportar estão disponíveis em vários tamanhos e variantes.

### Destaques

- Motor assíncrono de velocidade estável
- Discos oscilantes ajustáveis

### Dados técnicos

#### ■ Dados de desempenho elétrico

|                      |         |
|----------------------|---------|
| Corrente nominal     | 1,40 A  |
| Tensão nominal       | 400,0 V |
| Frequência nominal   | 50,0 Hz |
| Potência nominal [P] | 0,80 kW |
| Fases                | 3,0 ~   |

#### ■ mecânica Especificações de performance

|                       |                |
|-----------------------|----------------|
| Força centrífuga      | 4 kN           |
| Oscilações            | 1.500,0 1 minu |
| Vibrações (Hz)        | 25,0 Hz        |
| Força centrífuga máx. | 5,05 kN        |

#### ■ mecânica Especificação

|             |              |
|-------------|--------------|
| Comprimento | 352,0 milíme |
| Largura     | 155,0 milíme |

|  |              |
|--|--------------|
| Altura                                     | 188,0 milíme |
| Peso                                       | 21,00 kg     |
| Equipamento de oscilação/posição lateral 1 | 29,0         |
| Equipamento de oscilação/posição lateral 2 | 5,0          |

#### ■ Motor elétrico

|               |            |
|---------------|------------|
| Tipo de motor | Assíncrono |
|---------------|------------|

#### ■ Características ambientais

|                       |                   |
|-----------------------|-------------------|
| Categoria de proteção | I/ligação à terra |
| Tipo de proteção      | IP65              |

#### ■ Sistema elétrico

|                       |     |
|-----------------------|-----|
| Chave liga/desliga    | Não |
| Indicador de operação | Não |
| Ajuste de frequência  | Não |
| Conversor integrado   | Não |