



**WACKER  
NEUSON**  
*all it takes!*

## **Mini escavatori** fino a 6 tonnellate





# MACCHINE CHE LAVORANO. IL BUSINESS CHE CRESCE.

## Investite nel futuro.

Con Wacker Neuson potete contare su macchine e attrezzature edili di alta qualità su cui fare affidamento per i decenni a venire, con un valore di rivendita costantemente elevato. Con oltre 175 anni di storia, costruiamo su fondamenta solide e siamo orgogliosi delle innovazioni che hanno rivoluzionato l'intero settore. L'innovazione fa parte del nostro DNA: approfittatene e preparatevi al futuro!



**Wacker Neuson – all it takes!**  
Scoprite di più:  
[wackerneuson.com](https://wackerneuson.com)

## Fidatevi di un partner affidabile sul posto.

La nostra rete globale di stazioni di vendita e assistenza rende Wacker Neuson un partner al vostro livello sul posto. Siamo qui per ascoltarvi, capirvi e risolvere insieme i vostri problemi insieme. Affidatevi a un partner potente al vostro fianco che vi aiuterà a stare al passo con la concorrenza.

## Aumentate ancora di più l'efficienza nel vostro cantiere!

Wacker Neuson massimizza la produttività e riduce al minimo i costi, con prodotti di alta qualità, soluzioni affidabili e un'assistenza che garantisce il funzionamento in cantiere senza intoppi.

## Contenuto.

### Escavatori cingolati tradizionali

ET08	4
ET16	12
ET18	26
ET20	26
ET25	26
ET35	40
ET42	46

### Escavatori cingolati Zero Tail

EZ10e	8
EZ17e	16
EZ26e	32
EZ26	36
EZ36	40
EZ50	46

**Accessori** 52

**Possibilità di configurazione** 54

**Dimensioni** 56

**Tabelle per la forza di sollevamento** 58

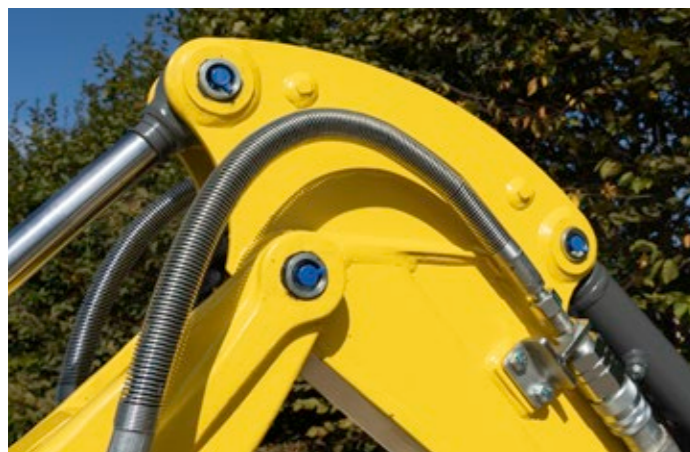
**Dati tecnici** 66



**Il materiale leggero con elevata potenza:  
il mini escavatore ET08.**

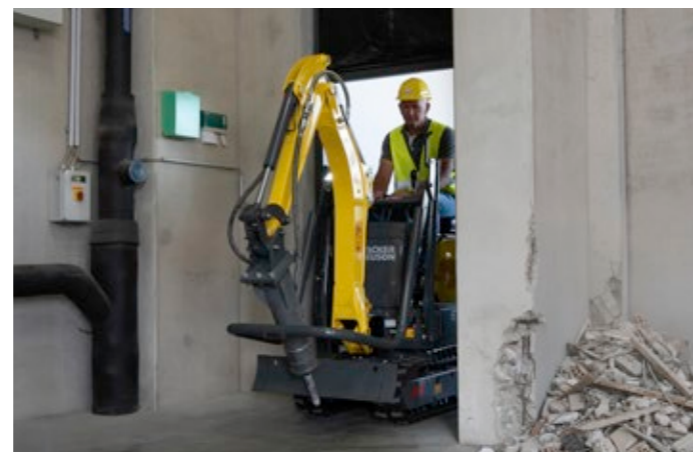
	<b>ET08</b>
Peso di trasporto (kg)	930–992
Profondità di scavo (mm)	1.763
Potenza motore (kWh)	9,9

## Escavatore cingolato ET08: espande le vostre possibilità.



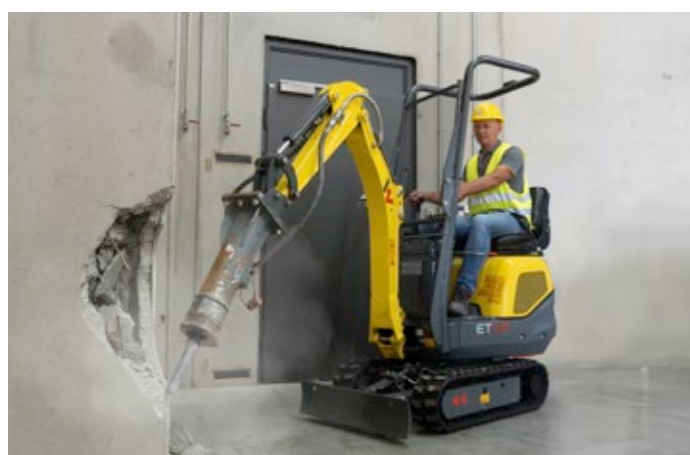
### Manutenzione più facile che mai.

La disposizione su un lato dei nippoli di ingrassaggio e la facile accessibilità a tutti i punti di assistenza e manutenzione consente di risparmiare tempo prezioso. Le attività quotidiane possono essere completate in modo rapido ed efficiente.



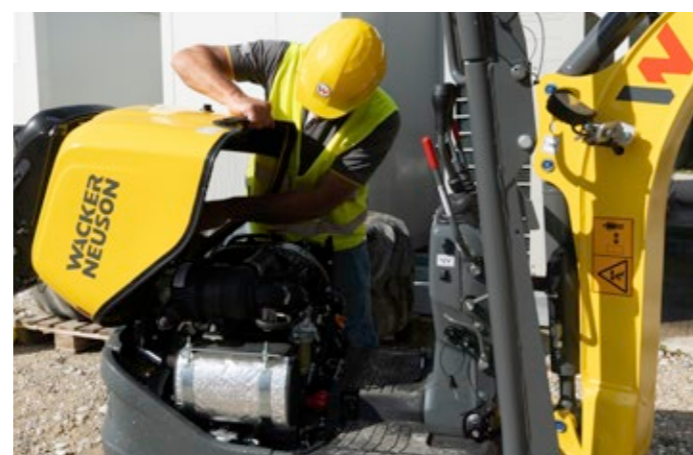
### Barra di sicurezza ROPS ribaltabile.

La Roll-Over-Protection-Structure (ROPS) funge da protezione per l'operatore. La barra ROPS viene semplicemente ripiegata per passaggi bassi o per facilitare il trasporto della macchina.



### Idraulica aggiuntiva di serie.

L'idraulica aggiuntiva unidirezionale di serie consente, ad esempio, il funzionamento a martello e, di conseguenza, offre maggiore flessibilità. Opzionalmente, è possibile la conversione in idraulica aggiuntiva a due vie. I lavori di demolizione e ristrutturazione in uno spazio ristretto non rappresentano quindi un problema.



### Massima prestazione del motore della sua categoria.

Forza e potenza del motore nella categoria professionale: il collaudato motore diesel a 3 cilindri è un motore efficiente, economico e affidabile.

### Sicurezza

- Protezione antiscegge (opzionale)
- Barra di sicurezza ROPS ribaltabile
- I cilindri del braccio di sollevamento sul lato superiore del braccio di sostegno sono protetti da danneggiamenti

### Prestazioni

- Idraulica aggiuntiva di serie (disponibile idraulica aggiuntiva a 2 circuiti opzionale)
- Massima prestazione del motore della sua categoria
- Serbatoio olio idraulico esterno, per un minore riscaldamento dell'olio senza un radiatore supplementare: piena potenza con un'elevata temperatura ambiente

### Manutenzione

- Nippli di ingrassaggio disposti su un lato
- Facile accessibilità a tutti i punti di manutenzione
- Cofano motore incernierato per un accesso ottimale

### Efficienza e versatilità

- Facilmente trasportabile sul rimorchio per auto
- Sottocarro idraulico a larghezza variabile con estensione della lama
- Dimensioni compatte
- Resistenza termica a temperatura ambiente fino a 45 °C





**Compatto, potente, elettrico:**  
elevata potenza negli spazi più piccoli con l'EZ10e.

	<b>EZ10e</b>
Peso di trasporto (kg)	1.100 – 1.200
Profondità di scavo max. (mm)	1.521
Capacità della batteria (opz.) (kWh)	10 (14)

## Potenza compatta per la sostenibilità:

senza restrizioni e senza emissioni in uno spazio angusto e senza emissioni.



### Sviluppato per l'uso quotidiano.

Tempi di ricarica brevi e lunghi tempi di autonomia, nonché la possibilità di funzionamento in parallelo durante la ricarica alla presa: l'EZ10e è progettato per l'uso durante un'intera giornata lavorativa. Convince grazie alla sua potenza elevata e la massima efficienza.



### Sottocarro idraulico a larghezza variabile con estensione della lama.

Il sottocarro a larghezza variabile idraulico può essere represso in modo rapido e semplice, consentendo passaggi angusti di 790 mm. Con il sottocarro esteso a 1.100 mm, l'EZ10e dimostra maggiore stabilità in spazi angusti. L'estensione pieghevole della lama consente l'adattamento individuale al luogo di utilizzo.



### 100% a zero emissioni e silenzioso durante il funzionamento.

La trazione elettrica consente numerose ulteriori aree di applicazione, come le aree sensibili al rumore, le aree soggette a tutela ambientale o anche il lavoro notturno e in ambienti chiusi. Con l'eliminazione di numerosi punti di assistenza e manutenzione, i costi regolari sono minimizzati.



### Comfort dell'operatore notevolmente migliorato.

Grazie al comando con joystick, al sedile premium e all'elevato spazio per le gambe, il lavoro quotidiano viene svolto in tutta comodità. I braccioli regolabili e il sedile dell'operatore regolabile consentono gli adattamenti in base alle esigenze individuali dell'operatore.

### Efficienza e comfort

- Trazione potente con impianto idraulico Load Sensing (LUDV)
- Staffa ROPS ripiegabile ideale per il trasporto e il trasferimento
- Costi energetici minimi grazie alla trazione completamente elettrica
- 100% Zero Tail: senza sporgenza
- maggiore comfort per l'utente
- L'AWS (Active Working Signal) segnala nelle vicinanze che la macchina è in funzione

### Prestazioni e manutenzione

- Elevata potenza identica a quella della macchina tradizionale
- Costi di servizio e manutenzione e sforzo minimi
- Elevata potenza idraulica
- Console girevole per aree ristrette e lavori vicino alle pareti e altri ostacoli

### Versatilità

- Possibilità di numerose opzioni di ricarica e funzionamento a rete stazionaria grazie ai caricabatterie integrati
- Ricarica completa in 1,5-4 ore con la presa ad alta tensione
- Sottocarro idraulico a larghezza variabile con estensione della lama
- Numerosi usi possibili grazie alla trazione elettrica

### Il rispetto per l'ambiente

- 100% a zero emissioni
- Basso livello di rumore





**Grandi spostamenti in spazi ristretti:**  
il mini escavatore compatto ET16.

**ET16**

Peso di trasporto (kg)	1.402-1.602
Profondità di scavo con braccio penetratore corto e/o lungo (mm)	2.242-2.413
Potenza motore (kWh)	13,8

## Escavatore cingolato ET16: colpisce per la sua struttura compatta e robusta.



### Trazione potente con impianto idraulico Load Sensing (LUDV).

La potente trazione in abbinamento con un impianto idraulico con Load Sensing (LUDV) consentono un comando dell'escavatore comodo e senza fatica. I movimenti di comando sul joystick rimangono gli stessi indipendentemente dal carico da spostare.

### Sottocarro idraulico a larghezza variabile con estensione della lama.

Il sottocarro idraulico a larghezza variabile con una larghezza esterna massima di 1.300 mm offre stabilità. È possibile ritrarlo ad una larghezza di 990 mm. Con l'estensione pieghevole della lama consente l'adattamento individuale al luogo di utilizzo.



### Cabina comfort ampia ed ergonomica.

La cabina comfort a ergonomia ottimizzata offre un'ottima visibilità panoramica, molta libertà per gambe e testa e un'ampia salita. Parabrezza diviso per garantire una ventilazione ottimale con qualsiasi condizione meteorologica. Ciò garantisce un elevato livello di sicurezza e flessibilità sul posto di lavoro, in base alle esigenze individuali dell'operatore.

### Semplice trasporto sul rimorchio per auto.

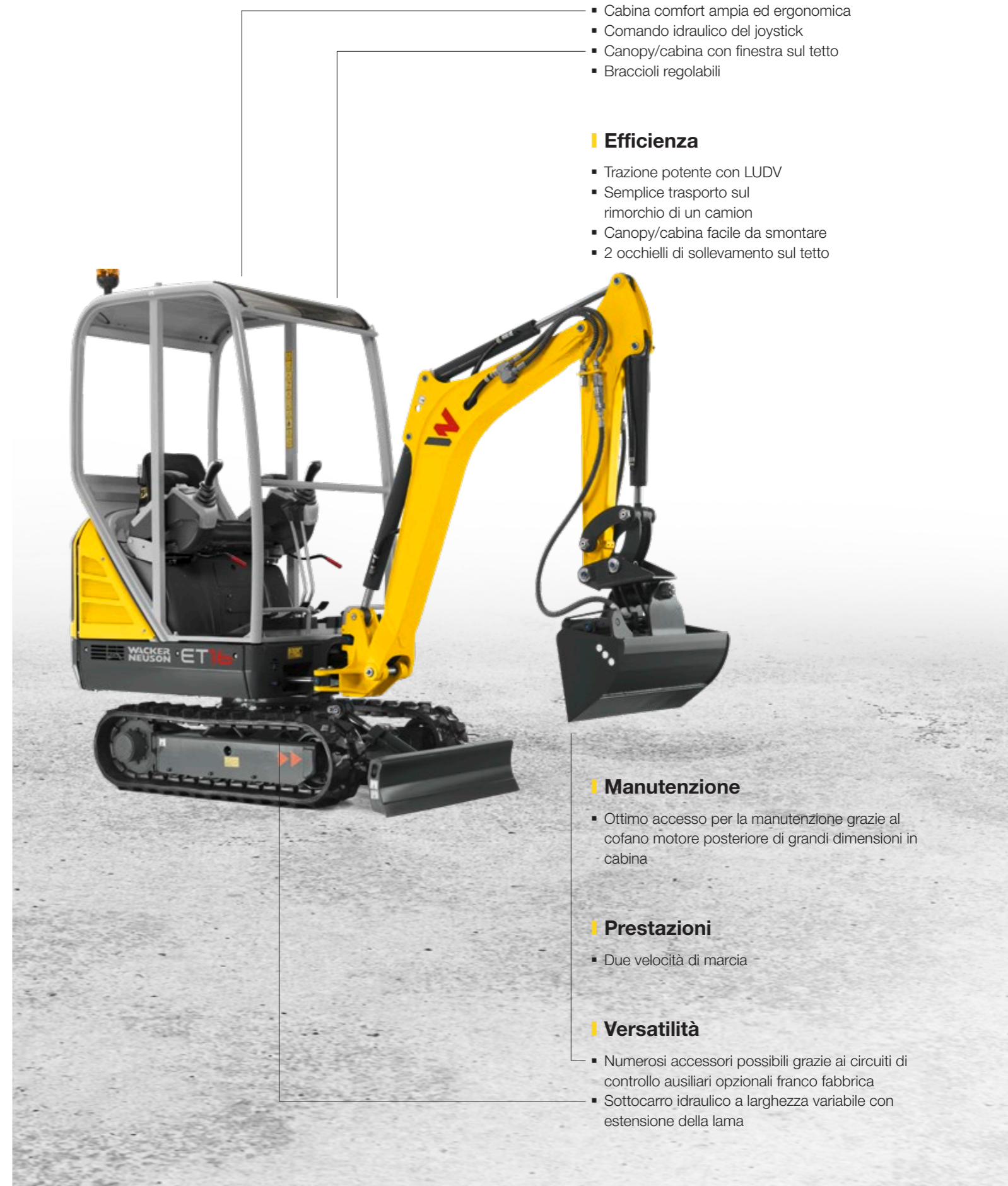
Sul rimorchio per auto fino al prossimo cantiere? Nessun problema. Il peso ridotto ne consente il trasporto, compresi gli accessori, con un rimorchio da 3,5 t.

### Comfort

- Cabina comfort ampia ed ergonomica
- Comando idraulico del joystick
- Canopy/cabina con finestra sul tetto
- Braccioli regolabili

### Efficienza

- Trazione potente con LUDV
- Semplice trasporto sul rimorchio di un camion
- Canopy/cabina facile da smontare
- 2 occhielli di sollevamento sul tetto



### Manutenzione

- Ottimo accesso per la manutenzione grazie al cofano motore posteriore di grandi dimensioni in cabina

### Prestazioni

- Due velocità di marcia

### Versatilità

- Numerosi accessori possibili grazie ai circuiti di controllo ausiliari opzionali franco fabbrica
- Sottocarro idraulico a larghezza variabile con estensione della lama



**Completamente elettrico e a piena potenza:**  
il mini escavatore Zero Tail EZ17e.

	<b>EZ17e</b>
Peso di trasporto (kg)	1.681-1.860
Profondità di scavo con braccio penetratore corto e/o lungo (mm)	2.323/2.483
Potenza della batteria (kWh)	23,4

# A zero emissioni e versatile.

Tutte le caratteristiche dell'EZ17e a colpo d'occhio.

## Efficienza

- Trazione potente con impianto idraulico Load Sensing (LUDV)
- Canopy facile da smontare
- Costi energetici minimi grazie alla trazione completamente elettrica
- 100% Zero Tail: senza sporgenza

## Prestazioni

- Tecnologia della batteria brevettata: potenza per intera giornata di lavoro
- Alimentazione elettrica flessibile: possibile eseguire lavori stazionari durante il processo di ricarica
- Il riscaldamento automatico della batteria assicura massime prestazioni anche a basse temperature
- Stessa potenza idraulica del modello diesel

## Manutenzione

- Costi di manutenzione e servizio ridotti
- Batteria agli ioni di litio esente di manutenzione
- Costi operativi significativamente più bassi



## Comfort

- Sollevamento in 2 del canopy
- Fari di lavoro a LED
- Ampio display grafico da 7"
- Principio di funzionamento intuitivo: joystick, display, Jog Dial e tastiera

## Sicurezza e rispetto dell'ambiente

- Senza gas di scarico
- Significativamente meno rumore
- Il lavoro al 100% a zero emissioni protegge l'operatore e l'ambiente intorno alla macchina

## Versatilità

- Fino a quattro circuiti di controllo ausiliari di fabbrica
- Ricarica possibile tramite attacco all'alta tensione o a 230 volt utilizzando caricabatterie integrati
- Ricarica completa in quattro ore alla presa ad alta tensione
- Sottocarro idraulico a larghezza variabile con estensione della lama

## Escavatori Zero Tail EZ17e: mini escavatore elettrico senza sporgenza.



### Tecnologia della batteria brevettata.

L'Ez17e si distingue per la lunga durata della batteria grazie a una potenza di 23,4 kWh e al sistema di batterie brevettato esente da manutenzione. La moderna batteria agli ioni di litio con riscaldamento integrato consente la ricarica indipendentemente

dalla temperatura ambiente e fornisce la potenza necessaria per una giornata lavorativa media. È possibile l'uso sia in modalità batteria che, se richiesto, in funzionamento da rete fissa, con la stessa potenza idraulica della sua controparte diesel.

### Nessun gas di scarico, molto meno rumore.

L'operatore non viene esposto ad emissioni di gas di scarico e il rumore è significativamente inferiore. L'Ez17e è quindi ideale per l'uso in ambienti sensibili. L'operatore può lavorare in modo più piacevole e più sano rispetto all'uso di dispositivi alimentati a carburante.

### Ampio display grafico da 7".

Tutte le informazioni importanti sullo stato della batteria e sul funzionamento vengono visualizzate sul display grafico completo da 7 pollici in modo chiaro. Con il moderno sistema operativo a manopola, l'Ez17e impone nuovi standard nella sua categoria.



### Costi di manutenzione e servizio ridotti.

Grazie alla batteria esente da manutenzione, i costi di manutenzione sono ridotti al minimo indispensabile. Inoltre, vengono eliminati i tipici interventi di manutenzione su macchine convenzionali, come la

sostituzione dell'olio motore e dei filtri e i relativi costi dei materiali di servizio. La batteria è particolarmente resistente e affidabile.



### 100% pratico.

Il funzionamento quotidiano della macchina è supportato da numerose caratteristiche, che garantiscono processi fluidi. Un canopy amovibile per passaggi veloci, la limitazione della corrente di carica regolabile per fusibili resistivi, nonché il calcolo sempre visualizzato del tempo di lavoro rimanente consentono la massima produttività sul cantiere.



### 100% Zero Tail.

Alle volte meno è in definitiva di più, e in particolare in poco spazio. L'Ez17e non ha sporgenza ed è ideale per lavori direttamente sui muri e bordi. Ciò è reso possibile perché tutti i componenti dalla batteria al motore elettrico e ai caricatori sono collocati nello spazio di installazione.

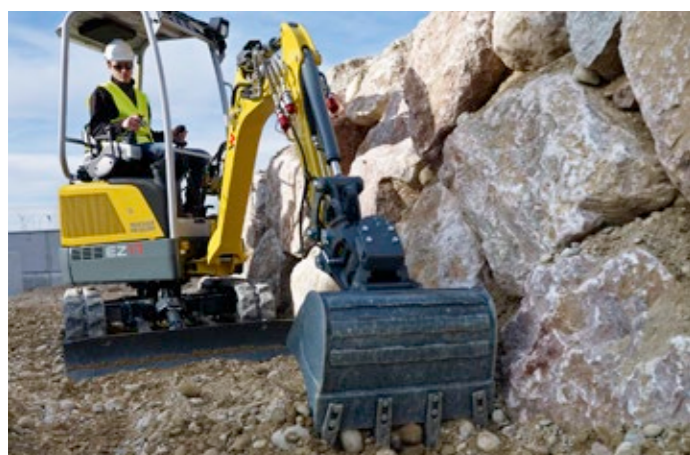


**Compatto, potente, versatile:**  
il mini escavatore Zero Tail EZ17.

**EZ17**

Peso di trasporto (kg)	1.595-1.822
Profondità di scavo con braccio penetratore corto e/o lungo (mm)	2.326-2.486
Potenza motore (kWh)	13,8

## Escavatori Zero Tail EZ17: alte prestazioni ed efficienza.



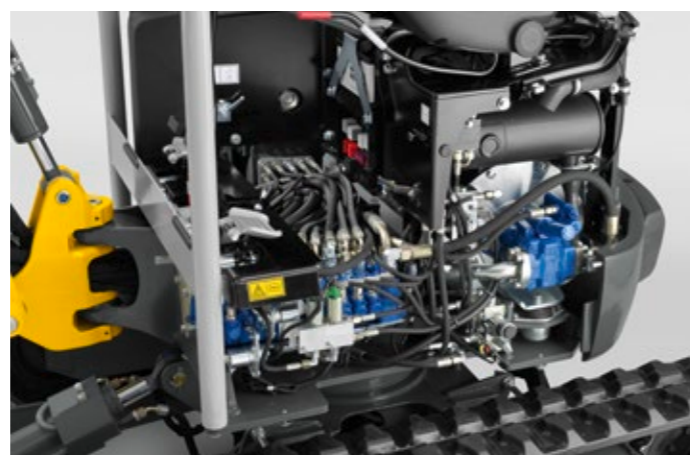
### Cilindro del collo e cilindro del braccio di sollevamento protetti in modo ottimale.

I cilindri del collo e del braccio di sollevamento sono montati sulla parte superiore. Quindi non possono essere danneggiati né dall'urto con la lama né dal materiale raccolto. Meno danni, e di conseguenza risparmio sui costi.



### Trazione potente con LUDV.

Grazie al LUDV, i movimenti di comando sul joystick rimangono gli stessi indipendentemente dal carico da spostare. Oltre alla maggiore facilità d'uso, ciò porta ad un aumento della potenza con una contemporanea riduzione dei consumi.



### Manutenzione e smontaggio mai così facili.

L'EZ17 è estremamente pratico. Con una chiave 17, è possibile smontare i componenti più importanti in cantiere. Tutti i componenti più importanti sono comodi da rimuovere, facili da raggiungere e controllare.



### Comando idraulico del joystick.

I joystick ergonomici e robusti, che lavorano in modo completamente proporzionale, ampliano le funzioni e le possibilità di comando dell'escavatore. L'operatore può eseguire i movimenti in modo più preciso e lavorare con maggiore concentrazione.



### Versatilità

- 2 occhielli di sollevamento sul tetto
- Fino a quattro circuiti di controllo ausiliari per un facile utilizzo degli accessori.
- Funzione di supporto del carico e valvole di sovraccarico opzionali con protezione antirottura
- Sottocarro a larghezza variabile ed estensione della lama per una mobilità ottimale in spazi ristretti

### Sicurezza

- Cilindro del collo e cilindro del braccio di sollevamento protetti in modo ottimale

### Prestazioni

- Due velocità di marcia
- Comando idraulico del joystick
- Migliore stabilità e solida costruzione in acciaio

### Manutenzione

- Facilità di manutenzione e smontaggio di canopy e coperture (tutto con una chiave)

### Efficienza

- Semplice trasporto sul rimorchio per auto
- 100% Zero Tail: senza sporgenza
- Resistenza termica a temperatura ambiente fino a 45 °C
- Trazione potente con LUDV



## Più usi possibili. Più produttività.

gli escavatori cingolati ET18, ET20 e ET25.

	ET18	ET20	ET25
Peso di trasporto (kg)	1.780-2.160	1.840-2.180	2.195-2.560
Profondità di scavo con braccio penetratore corto e/o lungo (mm)	2.410/2.570	2.543/2.703	2.522/2.722
Potenza del motore (kW)	14,6	14,6	14,6

# Chi si aspetta di più, otterrà di più! Tre modelli, infinite possibilità.

Tutte le caratteristiche di ET18, ET20, ET25 a colpo d'occhio.

## Comfort

- Cabina di guida confortevole, completamente vetrata con finestra sul tetto per una visibilità ottimale verso l'alto
- L'innovativo sistema del parabrezza consente la ventilazione e previene perdite e danni.
- Pedali dell'acceleratore pilotati idraulicamente per un controllo comodo e preciso
- Azionamento idraulico tramite joystick con sistema di controllo a manopola
- Canopy/cabina facile da smontare
- Aria condizionata per un ambiente di lavoro sempre piacevole
- Portabicchieri, vani portaoggetti e braccioli per una maggiore praticità d'uso
- Porta USB e portacellulare
- La protezione flessibile dello stelo previene i danni e ne aumenta la durata di vita.

## Sicurezza

- Griglie di sicurezza opzionali
- Elevata stabilità anche in condizione di carichi gravosi
- Cintura di sicurezza arancione abbinata al lampeggiante di colore verde
- Impugnatura in colore di segnalazione per la salita

## Manutenzione e longevità

- La facilità di accesso per l'assistenza e la manutenzione consente di risparmiare tempo e costi.
- Trasmissione automatica per regime al minimo e funzione di arresto automatico
- Elevata resistenza termica: potenza al 100% fino a temperature ambiente di 45 °C



## Versatilità

- Sottocarro idraulico a larghezza variabile con estensione della lama
- Numerosi accessori e fino a cinque circuiti di controllo ausiliari opzionali franco fabbrica
- Circuiti idraulici utilizzabili in parallelo AUX II e AUX III (H2 e H3)
- Occhiello di sollevamento sul tetto della cabina
- Vertical Digging System (VDS)
- Cabina facilmente smontabile

## Efficienza e prestazioni

- Trazione più potente per un aumento delle prestazioni
- Dimensioni compatte per passaggi angusti e bassi
- Semplice trasporto sul rimorchio per auto
- Impianto idraulico a pompa singola per un notevole incremento delle prestazioni
- Scarico della pressione per i circuiti di controllo ausiliari H1, H2 e H3
- Dati di scavo impressionanti

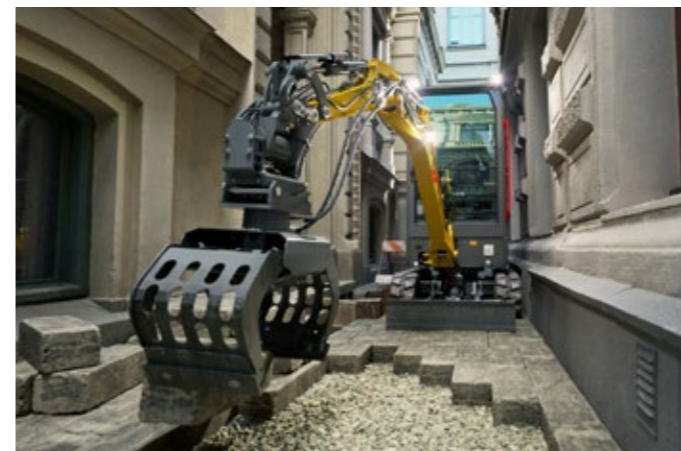
## VDS Vertical Digging System – Piccolo dettaglio, grande effetto

Il Vertical Digging System compensa pendenze fino a 15 gradi, rendendo possibile lo scavo verticale sui pendii. La funzione non è solo ergonomica per l'operatore, ma consente di risparmiare anche tempo e lavori di scavo.

- Risparmio fino al 25 per cento di materiali e tempo per lo scavo ed il riempimento.
- Lavoro sicuro e maggiore stabilità negli spazi in pendenza
- Forza oscillante costante su 360°
- Possibilità di svolgimento dei lavori senza fatica grazie alla postura eretta



## Gli escavatori cingolati ET18, ET20 e ET25: Più potenza. Più controllo. Più divertimento.



### Due strumenti, un unico flusso.

Con l'applicazione in parallelo di AUX II e AUX III (H2 e H3), ad esempio, Powertilt e benna possono essere azionati alternativamente con un interruttore a levetta. Questo si traduce in processi più fluidi, movimenti più precisi e una produttività notevolmente maggiore nelle applicazioni di giardinaggio e paesaggistica, tubazioni e servizi municipali. Un punto di forza davvero unico in questa categoria.

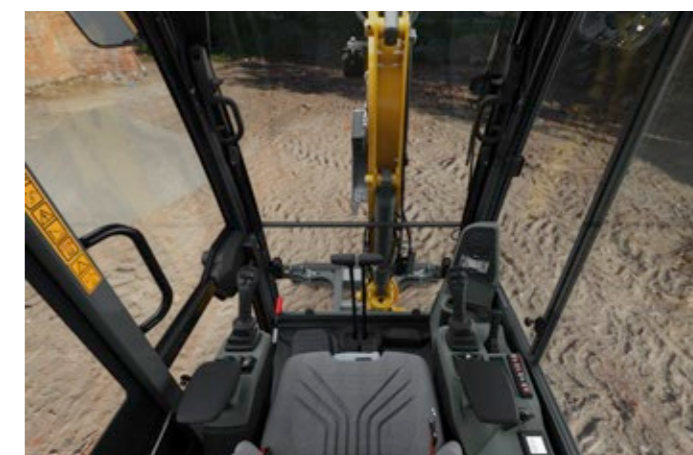


### Procedere con cautela e lavorare con costanza.

Il sottocarro a larghezza variabile standard consente di regolare in modo flessibile la larghezza della macchina: stretta per facilitare il passaggio, ampia per la massima stabilità. Ideale per spazi angusti e usi in tutta sicurezza sul luogo di impiego. A seconda del modello, il sottocarro è regolabile in modo continuo tra 990 e 1.500 mm.

### Prestazioni superiori con la semplice pressione di un pulsante.

Il sistema idraulico Load Sensing eroga potenza costante, indipendentemente dal carico. I movimenti rimangono precisi, rapidi e controllati, anche durante i lavori impegnativi con accessori.



### Il comfort che favorisce la produttività.

Tutte le funzioni sono comodamente controllate tramite joystick, senza la necessità d'uso di pedali aggiuntivi. La funzione Auto-Idle riduce automaticamente il numero di giri e la rumorosità del motore. Ciò protegge la macchina e i nervi dell'operatore per tutto il giorno. Grazie all'aria condizionata opzionale, l'operatore può sempre godere di una temperatura ideale.



## Un gioiello di potenza:

La vostra quotidianità lavorativa elettrificata con l'EZ26e.

	<b>EZ26e</b>
Peso di trasporto (kg)	< 2.700
Profondità di scavo max. (mm)	2.803
Capacità della batteria (opz.) (kWh)	30 (39)

**Robusto, sicuro, compatto:**  
non lascia nulla a desiderare, per operatori e ambiente.



#### 100% a zero emissioni eppure potente.

Privo di gas di scarico nocivi e con un inquinamento acustico minimo, l'EZ26e è ideale per i lavori in ambienti sensibili come aree residenziali, parchi o spazi interni. Ciò favorisce un ambiente di lavoro piacevole, tutela l'ambiente e facilita il lavoro in aree con normative ambientali stringenti.

#### Design compatto e peso leggero.

Il design Zero Tail consente uno spazio sufficiente per poter girare la macchina e lavorare sui lati delle pareti, anche in aree molto anguste. Il peso ridotto consente il trasporto semplice dell'escavatore su un rimorchio da 3 tonnellate, compreso l'accessorio.



#### La sicurezza è la priorità assoluta.

Le numerose caratteristiche di sicurezza rendono la macchina un partner non solo potente ma anche sicuro in cantiere. L'AWS si accende non appena la macchina viene messa in funzione e garantisce una maggiore attenzione per l'ambiente. Il dispositivo di avviso di sovraccarico, la cintura di sicurezza arancione e la protezione dello stelo del pistone sono altre caratteristiche di sicurezza.

#### Visibilità panoramica ottimale.

Grazie alla struttura compatta e alle vetrate perimetrali, nonché a un design ottimale del cofano motore, l'operatore gode di una visuale completa delle aree importanti dal sedile dell'operatore. Gli specchietti retrovisori e la finestra sul tetto offrono inoltre una facile visibilità nella parte posteriore e nell'area sopra la cabina, con la conseguente riduzione del rischio di incidenti e danni materiali.

**Potenza eccezionale:**  
lavoro piacevole senza pari con comando a zero emissioni.

#### Il rispetto per l'ambiente

- Comando a zero emissioni
- Funzione Auto-Stop
- Regolazione automatica del numero di giri
- Molto silenzioso
- Riempimento di olio biologico disponibile

#### Efficienza e comfort

- Alimentazione di energia flessibile (possibile anche il funzionamento stazionario)
- Display grafico completo e radio Bluetooth con sistema vivavoce
- Riscaldamento cabina
- Jog Dial e comando con joystick
- Opzioni di ricarica flessibili e lunga autonomia

#### Prestazioni, manutenzione e sicurezza

- Elevata potenza identica a quella della macchina tradizionale
- Funzionamento a pieno carico per un'intera giornata lavorativa
- Cintura di sicurezza arancione abbinata al lampeggiante di colore verde
- Fari di lavoro a LED
- Protezione stelo
- Dispositivo di segnalazione sovraccarico
- Fino a 3 circuiti di comando ausiliari
- Accesso ai punti di manutenzione e assistenza facilmente accessibile

#### Versatilità

- Struttura Zero Tail
- Dimensioni ridotte
- Peso ridotto per il trasporto su rimorchio
- Usi possibili estesi





## Lavoro confortevole: scavatore Zero Tail EZ26.

	<b>EZ26</b>
Peso di trasporto (kg)	< 2.700
Profondità di scavo max. (mm)	2.803
Potenza motore (kWh)	13,4

## Qualità

- Percorso ottimizzato del tubo flessibile per una maggiore durata di vita e protezione dall'esterno
- Potenza al 100% fino a temperature ambiente di 45°
- Protezione stelo flessibile – nessuna deformazione permanente a seguito del contatto con un ostacolo

## Versatilità

- Due punti di sollevamento per l'intera macchina su cabina/canopy
- Struttura Zero Tail - senza sporgenza
- Fino a sei circuiti di controllo ausiliari franco fabbrica
- Cabina facilmente smontabile

## Prestazioni

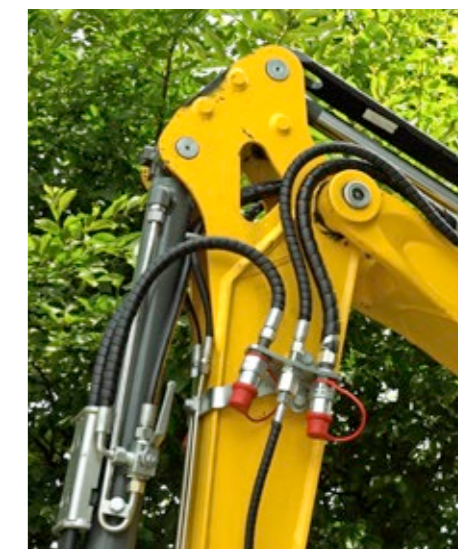
- Maggiori dati relativi alla potenza e dati di scavo per un lavoro più efficiente
- Il sistema idraulico LUDV consente un comando facile e preciso
- Aria condizionata opzionale – unica in questa classe di peso

## Efficienza

- Regime automatico di folle di serie
- Cambio facile degli accessori dalla cabina
- Accesso facile a tutti i punti di manutenzione e assistenza
- La funzione di arresto automatico opzionale spegne automaticamente il motore dopo un tempo preimpostato



## Escavatori Zero Tail EZ26: massimo allestimento con minimo peso.



### Potenza migliorata.

Il nuovo escavatore cingolato Zero Tail EZ26 offre dati relativi alla potenza e dati di scavo ancora più elevati e convince particolarmente per la sua maggiore forza di sollevamento.

### Zero Tail.

L'escavatore Zero Tail senza sporgenza può lavorare in modo ottimale anche in condizioni ristrette e garantisce un elevato grado di mobilità e risparmio di tempo.

### Versatilità.

Per ogni impiego, il flusso giusto: Fino a sei circuiti di controllo ausiliari e un sistema idraulico Load Sensing garantiscono un comando preciso.



### Peso e dimensioni egregiamente abbinati.

Le dimensioni compatte e il peso ridotto rendono l'EZ26 un tuttofare all'interno e all'esterno dal cantiere. È possibile trasportare facilmente la macchina al successivo cantiere su un rimorchio per auto.



### Cabina comfort e campo visivo migliorato.

Tutte le funzioni in vista e a portata di mano - grazie al comando a Jog Dial e al display chiaro. L'operatore gode anche di una buona visuale intorno alla macchina grazie al campo visivo migliorato. La comunicazione è ottimizzata grazie ai finestrini laterali apribili su entrambi i lati e al parabrezza diviso in due parti.



## Adatti per la produttività: gli escavatori cingolati ET35 e EZ36.

	ET35	EZ36
Peso di trasporto (kg)	3.365–4.276	3.530–4.446
Profondità di scavo con braccio penetratore corto e/o lungo (mm)	3.245–3.497	3.247–3.497
Potenza motore (kWh)	18,2	18,2

# Produttività convincente.

Tutte le caratteristiche di ET35 e EZ36 a colpo d'occhio.

## Comfort

- Sistema innovativo di parabrezza a due pezzi
- Sistema Jog Dial
- Cabina di guida confortevole e completamente vetrata
- Comando idraulico del joystick
- Pedali dell'acceleratore a regolazione idraulica.
- Potente impianto di aria condizionata
- Radio con funzione Bluetooth
- Porta USB

## Efficienza

- Concetto di azionamento ottimizzato
- Stabilità termica a temperatura ambiente fino a 45 °C
- Zero Tail (solo EZ36)
- Trasporto con rimorchio per auto
- Dimensioni compatte
- Vertical Digging System (VDS)

## Manutenzione

- Accesso per la manutenzione e l'assistenza semplice
- Cabina ribaltabile e smontabile
- Sottocarro resistente allo sporco



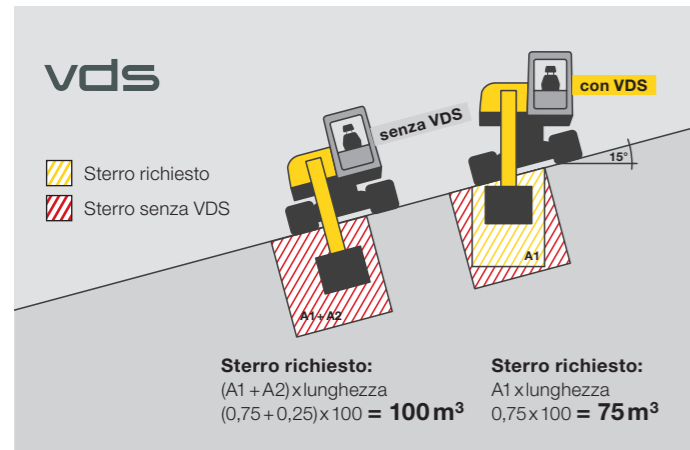
## Sicurezza

- Otto occhielli di ancoraggio
- Maggiore stabilità grazie ai rulli guidati esterni e alla zavorra aggiuntiva opzionale
- Protezione stelo flessibile

## Versatilità

- Fino a quattro circuiti di controllo ausiliari di fabbrica
- Verniciatura speciale
- La camma idraulica offre una funzione prensile aggiuntiva (optional)
- Disponibile con catena in gomma o in acciaio
- Lama orientabile con posizione flottante (optional)

## Gli escavatori cingolati ET35 e EZ36: massima efficienza.



### VDS Vertical Digging System – Piccolo dettaglio, grande effetto.

Il Vertical Digging System VDS vi supporta esattamente quando ne avete bisogno. Grazie al VDS, potete scavare in modo efficiente su pendii o cordoli. La semplice pressione di un pulsante, consente all'escavatore di assumere una posizione verticale che consente

un lavoro più preciso. Più produttività su terreni irregolari perché risparmiate fino al 25% di materiale durante lo scavo e il riempimento.



### Jog Dial.

Con l'uso della Jog Dial, è possibile selezionare le impostazioni operative corrette. È possibile selezionare ulteriori impostazioni con la tastiera.

È possibile selezionare le seguenti modalità:

- Modalità ECO: lavori con risparmio di carburante
- Modalità HI: massime prestazioni della pompa
- Modalità LOW: lavori molto precisi e sensibili



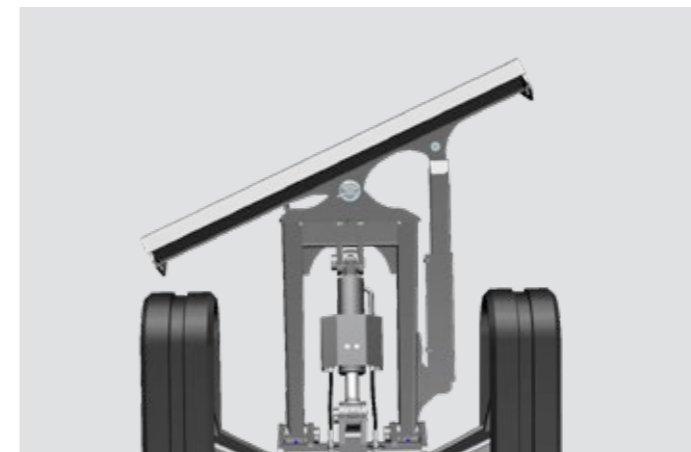
### Concetto di azionamento ottimizzato.

Il concetto di trazione ben congegnato con gestione ottimizzata della motopompa consente il comando rapido e preciso. Le varianti di motore disponibili sono a basso consumo di carburante e non richiedono un sistema di post-trattamento dei gas di scarico.



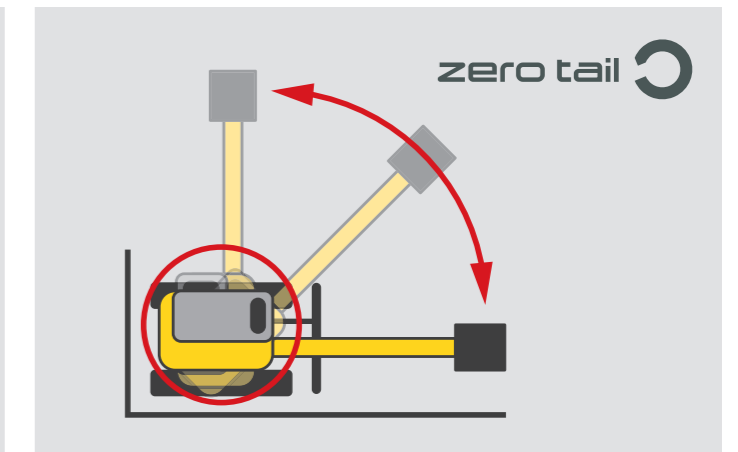
### Cabina di guida confortevole e completamente vetrata.

L'ampia cabina di guida completamente vetrata e ribaltabile con tettuccio panoramico offre all'operatore una visibilità panoramica ottimale della sua area di lavoro. In questo modo, l'operatore ha ancora una buona visibilità del suo posto di lavoro, dei colleghi.



### Lama orientabile idraulica.

La lama orientabile può essere ruotata in maniera continua in posizione dritta o fino a 25° verso sinistra e destra. In posizione flottante, la lama segue automaticamente il profilo del terreno e l'operatore non dovrà regolarla.



### Zero Tail EZ36.

- Dimensioni assolutamente compatte: ideale per i lavori in spazi ridotti
- Modello di escavatore senza sporgenza, per un lavoro sicuro, ad es. a ridosso dei muri e per l'utilizzo nei cantieri urbani o sulle strade trafficate

## La spinta per il vostro cantiere: gli escavatori cingolati ET42 e EZ50.

	ET42	EZ50
Peso di trasporto (kg)	3.817-4.609	4.617-5.454
Profondità di scavo con braccio penetratore corto e/o lungo (mm)	3.344-3.544	3.467-3.667
Potenza del motore (kW)	36	36



# Scavare diventa facile.

Tutte le caratteristiche di ET42 e EZ50 a colpo d'occhio.

## Sicurezza

- Active Working Signal AWS: segnale visivo di avvertimento nelle vicinanze
- Fari di lavoro a LED
- Nuovo posizionamento del sistema di scarico
- Griglia di protezione per il parabrezza
- Dieci occhielli di ancoraggio
- Campo visivo anteriore ottimale grazie al motorino del tergicristallo integrato nel montante A
- Protezione stelo flessibile

## Manutenzione

- Conduittura protetta per tubo flessibile attraverso la console orientabile
- Accesso ottimale a tutti i punti di manutenzione e assistenza

## Versatilità

- Camma idraulica
- Sistema innovativo di parabrezza
- Lama orientabile idraulica



## Il rispetto per l'ambiente

- Funzione Auto-Stop: spegne automaticamente la macchina quando non in uso (regolabile)

## Comfort

- Dispositivo vivavoce
- Porta USB
- Display da 7 pollici in combinazione con la videocamera per retromarcia
- Elevato comfort della cabina con un'ergonomia ottimale e la potenza del climatizzatore

## Efficienza e prestazioni

- Load Sensing Flow Sharing: comando preciso indipendentemente dal carico
- Vertical Digging System VDS (ET42)
- Cinematica a 3 punti: un nuovo livello di produttività
- Dimensioni compatte
- Zero Tail (EZ50): lavorare senza sporgenza
- Rulli con guida esterna
- Scarico della pressione per i circuiti di controllo ausiliari H1, H2 e H3

## Gli escavatori cingolati ET42 e EZ50: portare il proprio lavoro a un nuovo livello.



### Load Sensing Flow Sharing.

Load Sensing Flow Sharing consente un comando preciso ed efficiente dell'escavatore. È la macchina che si adatta al carico e i movimenti del joystick dell'operatore rimangono sempre gli stessi. L'idraulica funziona in modo più efficiente e quindi consente risparmio energetico e, in definitiva, riduzione dei costi. Per

l'operatore, il comando è ancora più facile. I sistemi Load-Sensing contribuiscono alla regolazione della portata come richiesto. Tanto minore è la potenza consumata, quanto inferiore è il consumo di carburante.



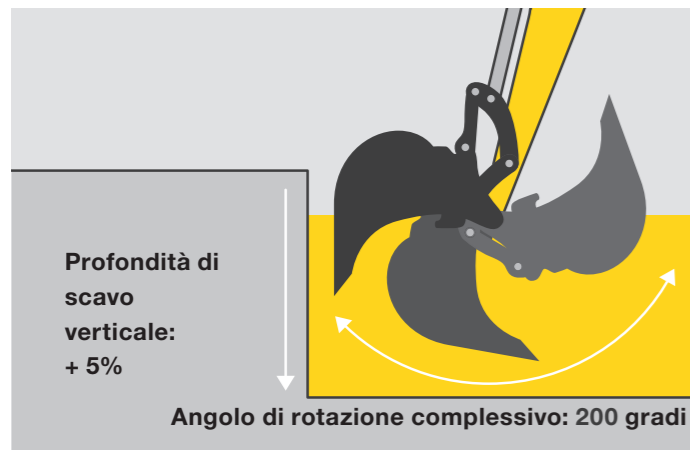
### Protezione stelo flessibile.

I cilindri e gli steli dei pistoni sono protetti da danni grazie a binari in plastica, che ne prolungano la durata e consentono il risparmio sui costi. A seguito di un impatto, tornano alla loro forma originale grazie al materiale flessibile. Aspetto e caratteristiche sono pienamente conservati.



### Active Working Signal AWS.

Una striscia a LED rossa trasversale sul cofano motore si accende non appena la staffa del joystick viene abbassata. Ciò segnala agli astanti che l'escavatore è pronto per l'uso e può essere messo in moto in qualsiasi momento.



### Cinematica a 3 punti.

La cinematica a 3 punti ha consentito il salto a un livello superiore dell'articolazione della benna convenzionale. Con la "costruzione a 3 bulloni", l'angolo di rotazione della benna viene esteso a 200 gradi, ovvero il 10% in più rispetto alle articolazioni tradizionali della benna. Ciò aumenta la profondità a tuffo verticale e le forze di scavo. Lo spostamento dell'escavatore non è più così spesso e l'efficienza viene notevolmente aumentata.

### Vertical Digging System per l'ET42.

Con l'opzione Vertical Digging System (VDS), l'efficienza e la produttività possono essere ulteriormente aumentate con la semplice pressione di un pulsante.

Il VDS per questi due escavatori significa:

- Risparmio di materiale e tempo del 25% durante lo scavo e il riempimento del materiale
- Altezza del dispositivo e altezza di salita nonché profondità di tuffo come nei modelli senza VDS
- Piena forza di rotazione oltre i 360 gradi
- Possibilità di svolgimento dei lavori senza fatica grazie alla postura eretta



### Performer versatile.

Con un massimo di sei circuiti di controllo ausiliari e numerose opzioni nuove e collaudate, l'ET42 e l'EZ50 possono essere adattati in modo ideale in base alle esigenze individuali. Il cambio degli accessori avviene in modo rapido e comodo, grazie a un interruttore di scarico della pressione nella cabina e al dispositivo di cambio rapido (opzionale).



### Cabina comfort ergonomica.

La cabina comfort a ergonomia ottimizzata offre un'ottima visibilità panoramica, molta libertà per gambe e testa e un'ampia salita. Ciò garantisce un elevato livello di sicurezza e flessibilità sul posto di lavoro, in base alle esigenze individuali dell'operatore.

## Attrezzi.

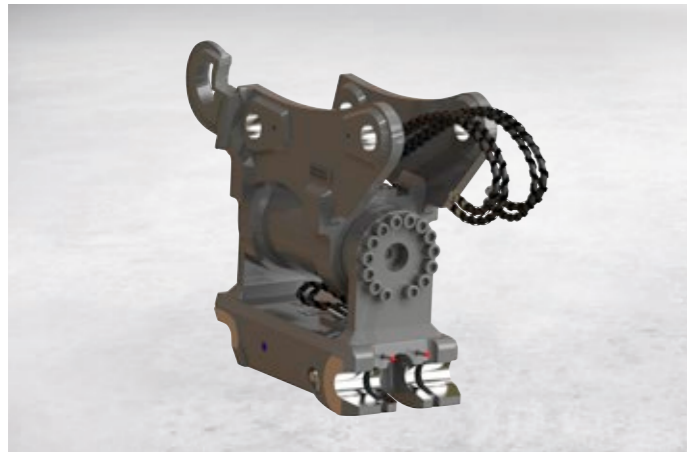
### Attacchi a cambio rapido.



#### EasyLock+.

Con l'attacco a cambio rapido EasyLock+, è possibile cambiare l'accessorio in pochi secondi, semplicemente premendo un pulsante dal sedile dell'operatore. Ciò consente ancora più flessibilità e produttività.

Oltre al normale funzionamento con la benna, il sistema consente anche l'uso come benna frontale. Il nuovo EasyLock+ è ancora più sicuro e soddisfa tutti i requisiti delle normative vigenti.



#### Powertilt.

Il dispositivo orientabile Powertilt è disponibile come optional e si può combinare sia con il sistema EasyLock+ sia con l'attacco a cambio rapido Lehmatic. Ciò consente di ruotare l'accessorio fino a 90° per lato – ideale per lavori di livellamento, pacciamatura o profilazione.

#### Lehmatic.

Il dispositivo di cambio rapido Lehmatic consente di scegliere tra un sistema meccanico e uno idraulico. Il sistema è duraturo e affidabile, anche in caso di usi gravosi. L'impianto idraulico è dotato di un dispositivo di sicurezza "double-lock". L'attacco a cambio rapido Lehmatic è disponibile sia con che senza Powertilt.

## Per ogni impiego, l'accessorio giusto.

### Tipi di benna.

Per lo scavo, il distacco, il trasporto e lo scarico di terra o altri materiali sfusi Wacker Neuson offre diversi tipi di benne. Sono disponibili sia per gli attacchi a cambio rapido EasyLock+ che Lehmatic.

Per trovarsi perfettamente preparati per tutte le situazioni fin dall'inizio, uno dei numerosi set di cucchiai predefiniti è l'ideale. Per ulteriori informazioni rivolgetevi al vostro rivenditore.



Bilanciere con lama



Bilanciere con denti



Benna per scavi



Cucchiaio girevole  
incl. tubi idraulici e attacchi



#### Martelli idraulici.

La nostra gamma di martelli idraulici come accessori per mini escavatori, escavatori compatti ed escavatori mobili sono perfetti per i lavori di demolizione e ristrutturazione. Grazie al sistema di recupero dell'energia offrono una elevata produttività. La potenza direttamente sul martello rimane sempre costante e affidabile grazie all'innovativo sistema.



#### Pinza.

La gamma di pinze si adatta in modo ottimale alle nostre macchine e offre un'ampia gamma di usi possibili dai lavori di giardinaggio e paesaggistica ai lavori di demolizione. Le pinze selezionatrici e demolitrici e le pinze multiuso di varie dimensioni saranno presto disponibili franco fabbrica.

# Possibilità di configurazione.

## Cabina

	ET08	EZ10E	ET16	EZ17E	EZ17	ET18	ET20	ET25	EZ26E	EZ26	ET35	EZ36	ET42	EZ50
Canopy	-	●	●	●	●	●	●	●	●	●	●	●	●	●
Griglia di protezione FOPS Livello 1	-	-	○	○	○	○	○	○	-	-	-	-	-	-
Cabina	-	-	○	-	-	○	○	○	○	○	○	○	○	○
Aria condizionata	-	-	-	-	-	○	○	○	○	○	○	○	○	○
Sedile premium	-	-	-	-	-	○	○	○	○	○	-	-	-	-
Radio incl. dispositivo vivavoce Bluetooth	-	-	-	-	-	○	○	○	○	○	○	○	○	○
Predisposizione per la radio	-	-	-	-	-	○	○	○	-	●*	●*	●*	●*	●*
Griglia di protezione parabrezza	-	-	-	-	-	○	○	○	○	○	○	○	○	○
Protezione anti-schegge	○	○	○	○	○	○	○	○	○	○	○	○	○	○

## Sistema idraulico

	ET08	EZ10E	ET16	EZ17E	EZ17	ET18	ET20	ET25	EZ26E	EZ26	ET35	EZ36	ET42	EZ50
Scarico della pressione per circuiti di controllo ausiliari	-	-	-	-	-	○	○	○	-	○	-	-	○	○
Giunti piatti a tenuta stagna	-	○	○	○	○	○	○	○	○	○	○	○	○	○
Olio biologico Shell Panolin	○	○	○	○	○	○	○	○	○	○	○	○	○	○
Controllo proporzionale (AUX I/H1)	-	-	-	-	●	○	○	○	-	●	●	●	●	●
Valvola antishock 3° circuito idraulico (AUX II/H2)	-	-	-	○	○	○	○	○	○	○	○	○	○	○
Cartuccia scossa per idraulica aggiuntiva (AUX I/H1)	-	-	-	○	○	○	○	○	○	○	○	○	○	○
Dispositivo di segnalazione sovraccarico Advanced	-	-	-	-	○	○	○	○	○	○	○	○	○	○
Attacco tubo flessibile ZH braccio penetratore	○	-	-	-	-	-	-	-	-	-	-	-	-	-
Predisposizione EasyLock (AUX IV/Q1)	-	-	○	○	○	○	○	○	○	○	○	○	○	○
Preparazione della benna	-	-	-	○	○	○	○	○	○	○	○	○	○	○
Preparazione della camma idraulica	-	-	-	-	-	-	-	-	-	-	-	-	-	-
Predisposizione Powertilt	-	-	-	○	○	○	○	○	○	○	○	○	○	○
Idraulica aggiuntiva a doppio effetto (AUX I/H1)	○	●	●	●	●	●	●	●	●	●	●	●	●	●
3° circuito idraulico (AUX II/H2)	-	-	-	○	○	○	○	○	○	○	○	○	○	○

## Verniciatura

	ET08	EZ10E	ET16	EZ17E	EZ17	ET18	ET20	ET25	EZ26E	EZ26	ET35	EZ36	ET42	EZ50
Vernice speciale 1 RAL	○	○	○	○	○	○	○	○	○	○	○	○	○	○
Vernice speciale 1 senza RAL	○	○	○	○	○	○	○	○	○	○	○	○	○	○
Vernice speciale cabina/Canopy RAL	-	-	○	○	○	○	○	○	○	○	○	○	○	○

## Security

	ET08	EZ10E	ET16	EZ17E	EZ17	ET18	ET20	ET25	EZ26E	EZ26	ET35	EZ36	ET42	EZ50
Security 24 C (2.000 h)	○	-	○	-	○	○	○	○	-	○	○	○	○	○
Security 36 C (3.000 h)	○	●	○	●	○	○	○	○	●	○	○	○	○	○
Security 48 C (4.000 h)	○	-	○	-	○	○	○	○	-	○	○	○	○	○
Security 60 C (5.000 h)	-	-	○	-	○	○	○	○	-	○	○	○	○	○

● Standard ○ Opzione - Non consentito \* Con versione con cabina

L'elenco può variare, maggiori informazioni dal vostro partner di vendita

## Altro

	ET08	EZ10E	ET16	EZ17E	EZ17	ET18	ET20	ET25	EZ26E	EZ26	ET35	EZ36	ET42	EZ50
Faro di lavoro LED braccio di sollevamento	-	●	●	●	●	●	●	●	●	●	●	●	●	●
Fari di lavoro anteriori e posteriori	-	-	○	○	○	○	○	○	○	○	○	○	○	○
Specchietto esterno	-	-	○	○	○	○	○	○	○	○	○	○	○	○
Funzione di Auto-Stop	-	●	-	-	-	○	○	○	-	○	-	-	○	○
AWS Active Working Signal	-	●	-	-	-	-	-	-	-	-	-	-	●	●
Contrappeso	-	-	-	-	○	-	-	-	-	○	○	○	○	○
Pompa di erogazione diesel	-	-	-	-	-	-	-	-	-	-	-	-	○	○
Cassetta portadocumenti	-	●	●	●	●	●	●	●	●	○	●	●	○	○
Regolazione automatica del numero di giri	-	●	-	-	-	●	●	●	-	●	●	●	●	●
EquipCare 36 mesi (incl. App & Manager)	○	○	○	○	○	○	○	○	○	○	○	○	○	○
Segnale di marcia	○	○	○	○	○	○	○	○	○	○	○	○	○	○
Cingolo in gomma*	●	●	●	●	●	●	●	●	●	●	●	●	●	●
Protezione stelo	-	-	-	-	-	○	○	○	-	○	-	-	○	○
Braccio penetratore lungo	-	-	○	○	○	○	○	○	○	○	○	○	○	○
Lama lunga	-	-	-	-	-	-	-	-	-	-	-	-	-	-
Lama - inclinabile	-	-	-	-	-	-	-	-	-	-	○	○	○	○
Videocamera per retromarcia	-	-	-	-	-	-	-	-	-	-	-	-	○	○
Lampeggiante verde	-	○	-	-	-	○	○	○	-	○	-	-	○	○
Lampeggiante arancione	-	○	○	○	○	○	○	○	○	○	○	○	○	○
Cintura di sicurezza arancione	-	-	-	●	●	●	●	●	●	●	●	●	●	●
Cingoli in acciaio*	-	-	-	○	○	-	-	-	○	○	○	○	○	○
Sottocarro a larghezza variabile	●	●	○	●	●	●	●	●	●	-	-	-	-	-
Commutazione ISO - SAE	○	○	○	○	○	○	○	○	○	○	○	○	○	○
VDS	-	-	-	-	-	○	○	○	-	-	○	○	○	-
Immobilizzatore KAT	-	○	○	○	○	○	○	○	○	○	○	○	○	○

## Strumenti installati

	ET08	EZ10E	ET16	EZ17E	EZ17	ET18	ET20	ET25	EZ26E	EZ26	ET35	EZ36	ET42	EZ50
EasyLock	-	-	○	○	○	○	○	○	○	○	○	○	○	○
EasyLock + Powertilt	-	-	-	○	○	○	○	○	○	○	○	○	○	○
EasyLock + Powertilt + gancio carico	-	-	-	○	○	○	○	○	○	○	○	○	○	○
Dispositivo di cambio rapido idraulico senza gancio	-	-	○	-	-	-	-	-	-	-	-	-	-	-
Dispositivo di cambio rapido idraulico Lehnhoff + gancio	-	-	-	○	○	○	○	○	○	○	○	○	○	○
Dispositivo di cambio rapido idraulico Lehnhoff + Powertilt + gancio	-	-	-	○	○	○	○	○	○	○	○	○	○	○
Dispositivo di cambio rapido meccanico MS01	○	○	○	○	○	○	○	○	○	○	○	○	-	-

● Standard ○ Opzione - Non idoneo \* In base al modello, diverse larghezze possibili



### I vostri escavatori sempre sotto controllo: con EquipCare.

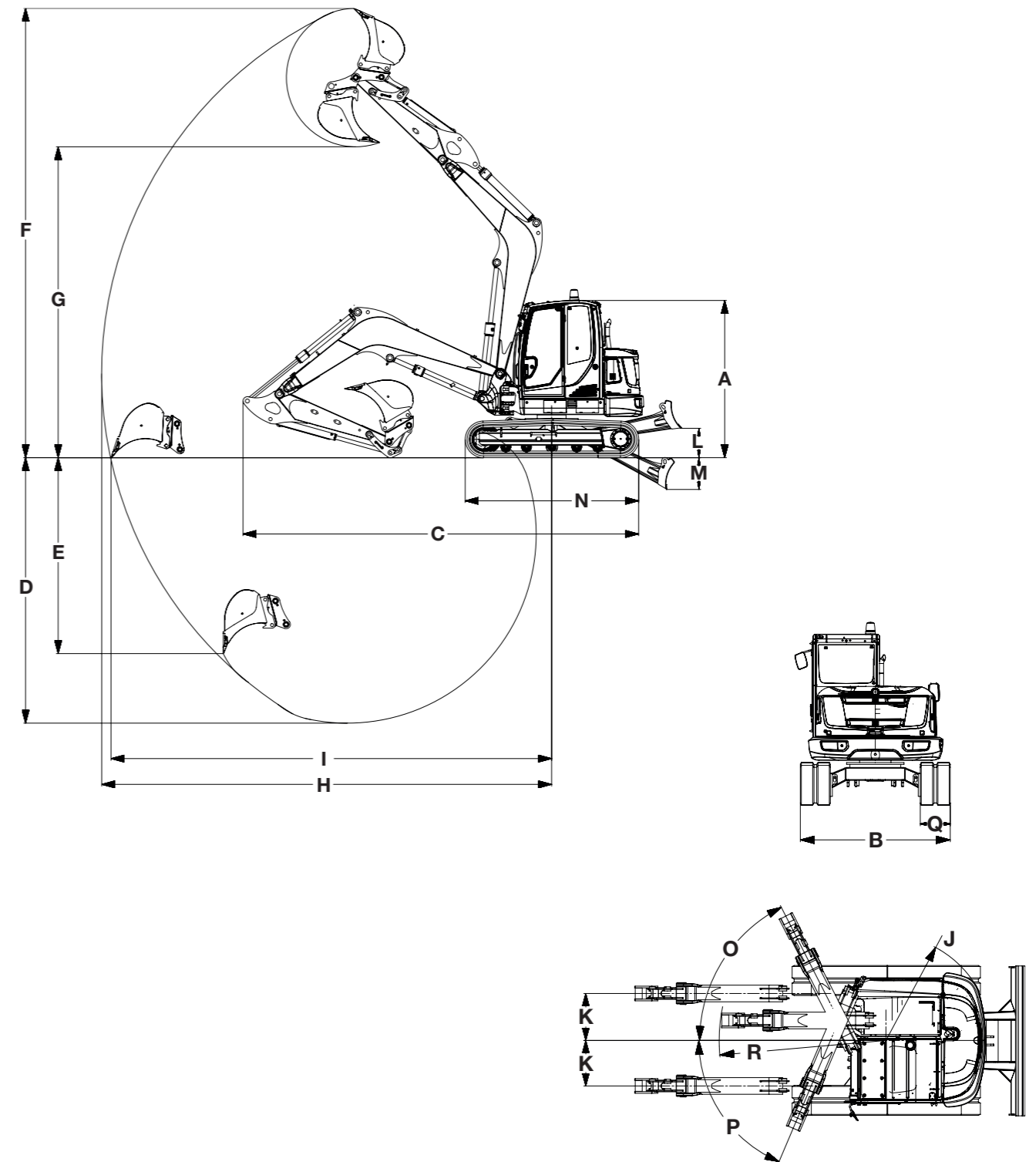
Con la nostra soluzione telematica EquipCare, potete dare voce alle vostre macchine. Le macchine dotate del modulo telematico segnalano attivamente, ad esempio, quando si desidera richiamare l'attenzione su intervento di manutenzione imminente o su possibili malfunzionamenti. Per queste macchine è disponibile opzionalmente anche il nostro EquipCare Dual ID. Si tratta di un controllo elettronico degli accessi. Potete specificare esattamente chi può far funzionare le vostre macchine, aumentando di conseguenza la sicurezza nel vostro cantiere.

## Dimensioni.

	Unità	ET08	EZ10E	ET16	EZ17E	EZ17	ET18	ET20	ET25	EZ26/ EZ26E	ET35	EZ36	ET42	EZ50	
A	Altezza	mm	1.436 <sup>(4)</sup> , 2.261 <sup>(5)</sup>	2.264	2.285	2.365	2.365	2.348	2.348	2.398	2.412	2.491/ 2.573*	2.491/ 2.573*	2.494	2.555
B	Larghezza sottocarro (cingolo)	mm	700, 860 <sup>(3)</sup>	788, 1.098 <sup>(3)</sup>	990, 1.300 <sup>(3)</sup>	990	990, 1.300 <sup>(3)</sup>	990, 1.300 <sup>(3)</sup>	990, 1.300 <sup>(3)</sup>	1.120, 1.500 <sup>(3)</sup>	1.550	1.630	1.750	1.750	1.960
C	Lunghezza di trasporto (braccio penetratore corto)	mm	2.628 <sup>(4)</sup> , 2.746 <sup>(5)</sup>	3.073	3.644	3.584	3.584	3.897	4.069	4.120	4.199	4.773	4.878	5.146	5.467
C	Lunghezza di trasporto (braccio penetratore lungo)	mm	-	-	3.607	3.554	3.551	3.884	4.063	4.125	4.212	4.773	4.878	5.152	5.482
D	Profondità di scavo max. (braccio penetratore corto)	mm	1.763	1.868	2.242	2.323	2.326	2.410	2.543	2.522	2.603	3.245	3.247	3.344	3.467
D	Profondità di scavo max. (braccio penetratore lungo)	mm	-	-	2.413	2.483	2.486	2.570	2.703	2.722	2.803	3.497	3.497	3.544	3.667
E	Profondità a tuffo max. in verticale (braccio penetratore corto)	mm	1.320	949	1.642	1.710	1.713	1.175	1.241	1.091	1.124	2.120	2.123	2.114	2.085
E	Profondità a tuffo max. in verticale (braccio penetratore lungo)	mm	-	-	1.802	1.860	1.863	1.305	1.371	1.247	1.281	2.360	2.360	2.293	2.262
F	Altezza a tuffo max. (braccio penetratore corto)	mm	2.857 <sup>(4)</sup> , 2.863 <sup>(5)</sup>	2.980	3.808 <sup>(3)</sup>	3.465	3.462	3.612 <sup>(2)</sup>	3.840 <sup>(2)</sup>	4.111 <sup>(2)</sup>	4.151	5.010 <sup>(2)</sup>	5.004 <sup>(2)</sup>	5.210	5.470
F	Altezza a tuffo max. (braccio penetratore lungo)	mm	-	-	3.529 <sup>(3)</sup>	3.579	3.576	3.786 <sup>(2)</sup>	3.954 <sup>(2)</sup>	4.243 <sup>(2)</sup>	4.280	5.163 <sup>(2)</sup>	5.157 <sup>(2)</sup>	5.340	5.599
G	Altezza di scarico max. (braccio penetratore corto)	mm	2.012	2.185	2.396 <sup>(3)</sup>	2.439	2.436	2.491 <sup>(2)</sup>	2.657 <sup>(2)</sup>	2.781 <sup>(2)</sup>	2.764	3.417 <sup>(2)</sup>	3.411 <sup>(2)</sup>	3.573	3.655
G	Altezza di scarico max. (braccio penetratore lungo)	mm	-	-	2.518 <sup>(3)</sup>	2.553	2.550	2.605 <sup>(2)</sup>	2.772 <sup>(2)</sup>	2.910 <sup>(2)</sup>	2.893	3.570 <sup>(2)</sup>	3.564 <sup>(2)</sup>	3.703	3.784
H	Raggio di scavo max. (braccio penetratore corto)	mm	3.090 <sup>(4)</sup> , 3.074 <sup>(5)</sup>	3.421	3.700	3.900	3.899	3.991	4.158	4.303	4.622	5.270	5.298	5.489	5.916
H	Raggio di scavo max. (braccio penetratore lungo)	mm	-	-	3.861	4.050	4.050	4.141	4.308	4.495	4.813	5.507	5.582	5.678	6.105
I	Sbraccio max. a terra (braccio penetratore corto)	mm	3.028	3.378	3.648	3.848	3.848	3.934	4.087	4.190	4.506	5.158	5.391	5.376	5.794
I	Sbraccio max. a terra (braccio penetratore lungo)	mm	-	-	3.811	4.001	4.002	4.067	4.239	4.388	4.706	5.408	5.641	5.570	5.988
J	Raggio di rotazione posteriore min.	mm	747	650	1.075	660	660	1.123	1.123	1.227	819	1.168	933	1.335	1.047
K	Brandeggio del braccio max. a metà cucchiaio (a destra/a sinistra)	mm	245/ 283	457/ 369	432/ 287	533/ 418	533/ 418	548/ 386	548/ 386	502/ 361	622/ 584	476/ 447	680/ 650	493/ 532	764/ 770
L	Altezza di sollevamento max. lama (corta/lunga)	mm	194	202	211, 235 <sup>(3)</sup>	271	271	290/ 367 <sup>(2)</sup>	305/ 367 <sup>(2)</sup>	316/ 345 <sup>(2)</sup>	352/ 374 <sup>(1)</sup>	393	393	418	410
M	Profondità dello scavo di assaggio max. lama sotto il piano orizzontale (corta/lunga)	mm	178	217	264, 270 <sup>(3)</sup>	390	390	446/ 374 <sup>(2)</sup>	437/ 374 <sup>(2)</sup>	441/ 376 <sup>(2)</sup>	409/ 387 <sup>(1)</sup>	505	505	563	443
N	Lunghezza del carrello - totale	mm	1.220	1.394	1.462	1.607	1.607	1.701	1.701	1.775	1.982	2.062	2.062	2.198	2.508
O	Angolo di brandeggio max. del sistema di bracci verso destra	Gradi	56	56	49	57	57	55	55	50	50	55	55	55	55
P	Angolo di brandeggio max. del sistema di bracci verso sinistra	Gradi	55	56	73	65	65	80	80	80	70	70	70	70	70
Q	Larghezza dei cingoli	mm	180	180	230	230	230	230	230	250	250/ 300	300	300	350	400
R	Raggio di rotazione del braccio al centro	mm	-	1.378	1.195	1.635	1.627	1.576	1.579	1.851	2.102	2.008	2.245	2.175	2.505

<sup>(1)</sup> Con cingolo in acciaio <sup>(2)</sup> Con VDS <sup>(3)</sup> Con sottocarro a larghezza variabile <sup>(4)</sup> Con roll bar <sup>(5)</sup> Senza roll bar

## Escavatori cingolati.



# Tabelle forza di sollevamento.

ET08

A	MAX				2,5 m				2,0 m				1,5 m				1,0 m			
	C		D		C		D		C		D		C		D		C		D	
	Lama sopra		Sottocarro a larghezza variabile telescopico estratto		Lama sopra		Sottocarro a larghezza variabile telescopico estratto		Lama sopra		Sottocarro a larghezza variabile telescopico estratto		Lama sopra		Sottocarro a larghezza variabile telescopico estratto		Lama sopra		Sottocarro a larghezza variabile telescopico estratto	
B	da	fino al	da	fino al	da	fino al	da	fino al	da	fino al	da	fino al	da	fino al	da	fino al	da	fino al	da	fino al
2,4 m	216	216'	216	216'	-	-	-	-	-	-	-	-	-	-	-	-	-	-	-	-
2,0 m	205	205'	167	167'	256	256	335	335'	318	318'	318	318'	-	-	-	-	-	-	-	-
1,5 m	163	163	126	126	244	244	337	337	319	319	439	439	438	438	567	567'	-	-	-	-
1,0 m	142	142	109	109	232	232	324	324	296	296	416	416	400	400	569	569	600	600	883	883
0,5 m	135	135	103	103	-	-	-	-	293	293	412	412	397	397	566	566	606	606	889	889
0 m	137	137	104	104	-	-	-	-	-	-	-	-	406	406	575	575'	619	619	851	851'
- 0,5 m	146	146'	115	115	-	-	-	-	293	293	412	412	397	397	566	566	606	606	889	889
- 1,0 m	138	138'	138	138*	-	-	-	-	-	-	-	-	406	406	575	575'	619	619	851	851'

EZ17e

A	MAX				3,0 m				2,5 m				2,0 m				1,5 m			
	C		D		C		D		C		D		C		D		C		D	
	Lama sopra		Sottocarro a larghezza variabile telescopico estratto		Lama sopra		Sottocarro a larghezza variabile telescopico estratto		Lama sopra		Sottocarro a larghezza variabile telescopico estratto		Lama sopra		Sottocarro a larghezza variabile telescopico estratto		Lama sopra		Sottocarro a larghezza variabile telescopico estratto	
B	da	fino al	da	fino al	da	fino al	da	fino al	da	fino al	da	fino al	da	fino al	da	fino al	da	fino al	da	fino al
2,5 m	280	320	264	302	-	-	-	-	325	329	306	310	-	-	-	-	-	-	-	-
2,0 m	222	245	209	231	240	240	226	226	326	329	308	310	-	-	-	-	-	-	-	-
1,0 m	179	194	168	182	231	232	218	218	309	310	291	291	438	443	410	414	-	-	-	-
0,0 m	175	190	165	179	219	221	206	2018	287	289	269	271	401	403	373	376	-	-	-	-
- 1,0 m	211	235	198	221	217	217	204	208	282	287	264	269	396	402	368	375	643	655	591	602
- 1,5 m	267	312	251	293	-	-	-	-	287	287	269	269	402	411	375	383	654	667	602	614

ET16

A	MAX				3,0 m				2,0 m				1,0 m			
	C		D		C		D		C		D		C		D	
	Lama sopra		Sottocarro a larghezza variabile telescopico estratto		Lama sopra		Sottocarro a larghezza variabile telescopico estratto		Lama sopra		Sottocarro a larghezza variabile telescopico estratto		Lama sopra		Sottocarro a larghezza variabile telescopico estratto	
B	da	fino al	da	fino al	da	fino al	da	fino al	da	fino al	da	fino al	da	fino al	da	fino al
1,5 m	163	222	158	293	181	225	175	297	315	397	315	397	-	-	-	-
1,0 m	150	205	146	272	177	222	171	293	332	406	309	531	-	-	-	-
0,5 m	145	199	141	265	171	217	166	289	311	385	292	513	-	-	-	-
0,0 m	147	203	143	271	167	214	162	286	298	373	280	500	-	-	-	-
- 0,5 m	157	219	153	292	165	209	160	281	292	370	275	497	975	1.226	801	1.708
- 1,0 m	181	256	175	309	-	-	-	-	292	372	275	493	984	1.231	809	1.504
- 1,5 m	240	313	228	313	-	-	-	-	299	373	281	397	-	-	-	-

Tutti i valori in tabella sono indicati in kg, in posizione orizzontale, su un terreno stabile e senza benna.

EZ17

A	MAX				3,0 m				2,5 m				2,0 m				1,5 m			
	C		D		C		D		C		D		C		D		C		D	
	Lama sopra		Sottocarro a larghezza variabile telescopico estratto		Lama sopra		Sottocarro a larghezza variabile telescopico estratto		Lama sopra		Sottocarro a larghezza variabile telescopico estratto		Lama sopra		Sottocarro a larghezza variabile telescopico estratto		Lama sopra		Sottocarro a larghezza variabile telescopico estratto	
B	da	fino al	da	fino al	da	fino al	da	fino al	da	fino al	da	fino al	da	fino al	da	fino al	da	fino al	da	fino al
2,5 m	238	299	264	326	-	-	-	-	277	307	306	334	-	-	-	-	-	-	-	-
2,0 m	186	228	209	251	202	222	226	245	279	307	308	334	-	-	-	-	-	-	-	-
1,0 m	148	179	168	199	194	215	218	238	262	288	287	291	374	413	410	447	-	-	-	-
0,0 m	144	175	165	196	182	204	206	227	240	268	269	296	336	374	373	408	-	-	-	-
- 1,0 m	174	217	198	241	179	200	204	223	234	265	264	293	331	373	368	408	543	609	591	653
- 1,5 m	223	289	251	318	-	-	-	-	240	265	269	293	338	381	375	416	554	621	602	664

I valori della forza di sollevamento indicati si riferiscono alla forza di sollevamento della macchina base, senza alcun allestimento aggiuntivo.

# Tabelle forza di sollevamento.

## ET18

A	MAX		3,0 m		2,5 m		2,0 m		1,5 m	
B	C	D	C	D	C	D	C	D	C	D
	Lama sopra	Sottocarro a larghezza variabile telescopico estratto	Lama sopra	Sottocarro a larghezza variabile telescopico estratto	Lama sopra	Sottocarro a larghezza variabile telescopico estratto	Lama sopra	Sottocarro a larghezza variabile telescopico estratto	Lama sopra	Sottocarro a larghezza variabile telescopico estratto
<b>2,0 m</b>	290	325	–	–	378	420	–	–	–	–
<b>1,0 m</b>	235	265	276	309	361	402	503	556	–	–
<b>0,0 m</b>	233	263	265	299	341	383	469	523	611	993
<b>– 1,0 m</b>	286	322	–	–	339	380	467	521	621	956'

## ET20

A	MAX		3,5 m		3,0 m		2,5 m		2,0 m	
B	C	D	C	D	C	D	C	D	C	D
	Lama sopra		Lama sopra	Sottocarro a larghezza variabile telescopico estratto	Lama sopra	Sottocarro a larghezza variabile telescopico estratto	Lama sopra	Sottocarro a larghezza variabile telescopico estratto	Lama sopra	Sottocarro a larghezza variabile telescopico estratto
<b>3,0 m</b>	563'	563'	–	–	–	–	–	–	398'	398'
<b>2,0 m</b>	329	327	–	196	355	352	437'	437'	367'	367'
<b>1,0 m</b>	274	272	274	272	344	341	447	441	616	606
<b>0,0 m</b>	271	269	–	–	330	327	423	418	579	570
<b>– 1,0 m</b>	323	320	–	–	329	327	420	415	580	571

## ET25

A	MAX		3,5 m		3,0 m		2,5 m		2,0 m	
B	C	D	C	D	C	D	C	D	C	D
	Lama sopra	Sottocarro a larghezza variabile telescopico estratto	Lama sopra	Sottocarro a larghezza variabile telescopico estratto	Lama sopra	Sottocarro a larghezza variabile telescopico estratto	Lama sopra	Sottocarro a larghezza variabile telescopico estratto	Lama sopra	Sottocarro a larghezza variabile telescopico estratto
<b>3,0 m</b>	565	574	–	–	–	–	556'	556'	–	–
<b>2,0 m</b>	388	396	–	–	471	479	594'	594'	–	–
<b>1,0 m</b>	344	351	355	362	448	457	588	597	823	832
<b>0,0 m</b>	356	364	–	–	429	437	556	566	777	787
<b>– 1,0 m</b>	461	470	–	–	–	–	558	568	784	794

## EZ26 (Macchina base con zavorra posteriore aggiuntiva)

A	MAX		3,5 m		3,0 m		2,5 m		2,0 m	
B	C	D	C	D	C	D	C	D	C	D
	Lama sopra		Lama sopra		Lama sopra		Lama sopra		Lama sopra	
<b>3,0 m</b>	542	456	–	–	552'	477	–	–	–	–
<b>2,0 m</b>	396	334	435	366	558	469	634'	624'	–	–
<b>1,0 m</b>	357	300	419	352	528	441	694	572	–	–
<b>0 m</b>	370	310	408	340	508	421	665	545	951	761
<b>– 1,0 m</b>	464	387	–	–	510	423	667	547	961	770

\* limitati idraulicamente

I valori della forza di sollevamento indicati si riferiscono alla forza di sollevamento della macchina base, senza alcun allestimento aggiuntivo.

# Tabelle forza di sollevamento.

## ET35

A	MAX				4,0 m				3,0 m				2,0 m			
	C		D		C		D		C		D		C		D	
	Lama sopra				Lama sopra				Lama sopra				Lama sopra			
B	da	fino al	da	fino al	da	fino al	da	fino al	da	fino al	da	fino al	da	fino al	da	fino al
4,0 m	642	738'	642	738'	-	-	-	-	555	698'	555	698'	-	-	-	-
3,0 m	514	673	556	716'	549	636	594	650'	537	654'	537	654'	-	-	-	-
2,0 m	433	569	469	623	539	740'	583	707	724	829'	724	829'	1.065	1.106'	1.065	1.106'
1,0 m	404	536	438	588	516	831'	560	687	786	936	859	1.034	1.411	1.695	1.582	1.900
0 m	411	553	446	607	496	892'	540	672	741	901	813	999	1.347	1.635	1.515	1.858
- 1,0 m	462	641	503	704	490	843'	534	627	726	895	797	992	1.341	1.644	1.508	1.866
- 2,0 m	626	853'	683	853'	-	-	-	-	740	896	811	982'	1.371	1.585'	1.510	1.585'

## EZ36

A	MAX				4,0 m				3,0 m				2,0 m			
	C		D		C		D		C		D		C		D	
	Lama sopra				Lama sopra				Lama sopra				Lama sopra			
B	da	fino al	da	fino al	da	fino al	da	fino al	da	fino al	da	fino al	da	fino al	da	fino al
4,0 m	641	710'	633	710'	-	-	-	-	646	679'	646	679'	-	-	-	-
3,0 m	451	627	444	621	531	604'	524	604'	619	621'	619	621'	-	-	-	-
2,0 m	380	533	373	527	518	657	510	650	728	858'	728	858'	1.171	1.321'	1.171	1.321'
1,0 m	353	503	347	497	491	633	483	627	752	949	743	942	1.376	1.729	1.365	1.724
0 m	358	518	352	512	467	615	460	609	703	912	693	905	1.304	1.697	1.292	1.691
- 1,0 m	402	596	395	589	459	614	451	608	687	907	677	899	1.308	1.709	1.296	1.704
- 2,0 m	539	849'	530	849'	-	-	-	-	702	932	692	925	1.342	1.713	1.330	1.708

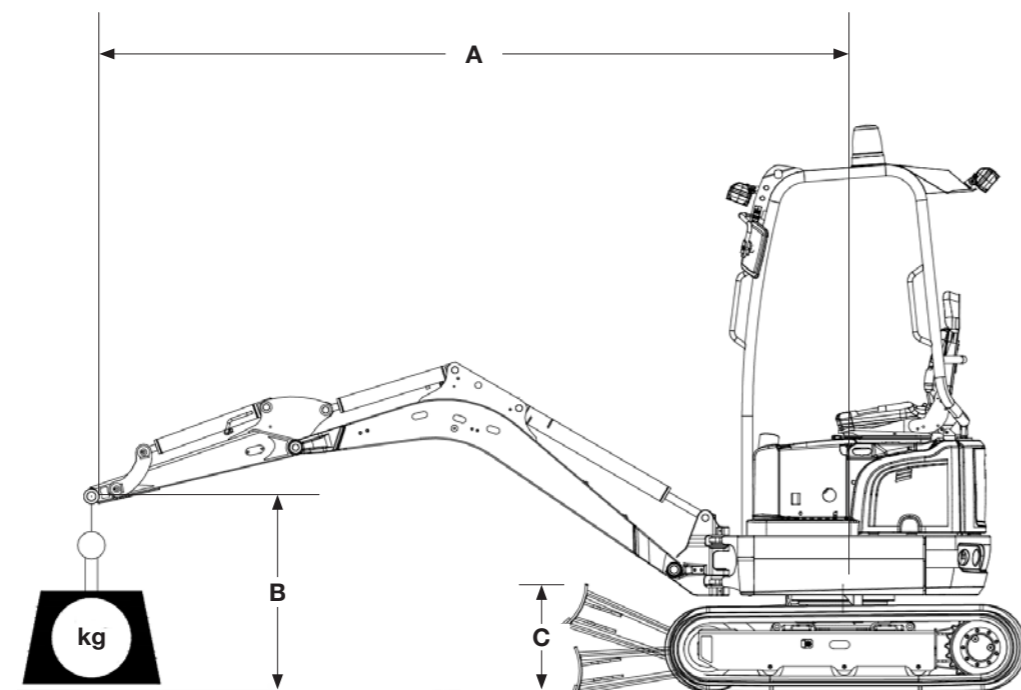
## ET42

A	MAX				4,0 m				3,0 m				2,0 m				1,0 m			
	C		D		C		D		C		D		C		D		C		D	
	Lama sopra				Lama sopra				Lama sopra				Lama sopra				Lama sopra			
B	da	fino al	da	fino al	da	fino al	da	fino al	da	fino al	da	fino al	da	fino al	da	fino al	da	fino al	da	fino al
4,0 m	889	973'	834	973'	-	-	-	-	920	920'	920	920'	-	-	-	-	-	-	-	-
3,0 m	662	848	609	784	763	895	702	828	-	-	-	-	-	-	-	-	-	-	-	-
2,0 m	577	724	523	670	746	880	685	813	1.054	1.155'	1.054	1.155'	1.736	1.736'	1.736	1.736'	-	-	-	-
1,0 m	536	685	493	633	717	853	656	786	1.117	1.292	992	1.177	-	-	-	-	-	-	-	-
0 m	548	705	504	651	692	832	633	766	1.047	1.246	942	1.133	2.035	2.372	1.736	2.032	-	-	-	-
- 1,0 m	631	806	568	743	685	831	626	765	1.031	1.237	942	1.125	2.005	2.385	1.723	2.098	7.214	8.786'	7.214	8.786'
- 2,0 m	840	980'	764	980'	-	-	-	-	1.051	1.243	946	1.151'	2.049	2.104'	1.762	2.104'	6.050	6.050'	6.050	6.050'

# Tabelle forza di sollevamento.

EZ50

A	MAX				5,0 m				4,0 m				3,0 m				2,0 m			
	C		D		C		D		C		D		C		D		C		D	
	Lama sopra				Lama sopra				Lama sopra				Lama sopra				Lama sopra			
B	da	fino al	da	fino al	da	fino al	da	fino al	da	fino al	da	fino al	da	fino al	da	fino al	da	fino al	da	fino al
4,0 m	852	1.058'	778	1.037	-	-	-	-	891	959'	813	959'	-	-	-	-	-	-	-	-
3,0 m	653	856	599	780	-	-	-	-	885	1.008'	808	971	-	-	-	-	-	-	-	-
2,0 m	572	748	525	682	602	741	553	675	856	1.046	780	947	1.347	1.492'	1.203	1.450	-	-	-	-
1,0 m	544	715	500	651	587	728	538	663	819	1.005	745	908	1.252	1.539	1.114	1.366	-	-	-	-
0 m	558	737	512	670	-	-	-	-	789	979	716	883	1.203	1.488	1.074	1.318	-	-	-	-
- 1,0 m	678	837	619	759	-	-	-	-	780	975	707	879	1.194	1.486	1.059	1.316	2.452	3.058	2.046	2.568
- 2,0 m	935	1.074'	845	1.031	-	-	-	-	-	-	-	-	1.216	1.515	1.080	1.344	2.425	2.775'	2.092	2.583



### Significato delle abbreviazioni nelle tabelle

- A: Sbraccio del centro della ralla
- B: Altezza del gancio carico
- MAX: Carico consentito con braccio penetratore disteso
- C: Lama verso l'alto, nella direzione di marcia
- D: Lama sopra, torretta a 90° rispetto alla direzione di marcia

\* Forza di sollevamento limitata mediante impianto idraulico

La forza di sollevamento effettiva dipende dall'allestimento della macchina. Questi dati sono indicati nel manuale d'uso.

## Dati tecnici.

### Generale

	Unità	ET08	EZ10e	ET16	EZ17e	EZ17	ET18	ET20	ET25	EZ26e	EZ26	ET35	EZ36	ET42	EZ50
<b>Peso di trasporto</b>	kg	930–992	1.139–1169	1.402–1.602	1.681	1.595–1.822	1.780–2.160	1.840–2.180	2.195–2.560	2.288–2.852,1	2.480–2.700	3.365–4.276	3.530–4.446	3.817–4.609	4.617-5.454
<b>Massa totale</b>	kg	1.029–1.089	1.236–1.300	1.529–1.720	1.797–2.152	1.724–1.950	1.940–2.320	2.000–2.340	2.355–2.720	2.439,5–3.237,1	tba	3.555–4.466	3.720–4.636	4.032-4.824	4.847-5.685
<b>Forza di strappo max.*</b>	kN secondo la norma ISO 6015	4,5	5,7	7,9	9,1	9,1	10,9	12,8	15,7	15,7	15,7	21,1	21,1	20,8	23,6
<b>Forza di spunto max.</b>	kN secondo la norma ISO 6015	8,9	11,7	15,3	20,5	18,7	18,7	22,2	22,6	22,6	22,6	35	35	43,3**	36,8**

### Motore

	Unità	ET08	EZ10e	ET16	EZ17e	EZ17	ET18	ET20	ET25	EZ26e	EZ26	ET35	EZ36	ET42	EZ50
<b>Produttore</b>	–	Yanmar	DANA	Yanmar	DANA	Yanmar	Yanmar	Yanmar	Yanmar	IPM	Yanmar	Yanmar	Yanmar	Motore diesel Perkins	Motore diesel Perkins
<b>Modello</b>	–	3TNV70	SRA150	3TNV76	SRI150-21T48	3TNV80F	3TNV80	3TNV80	3TNV80	–	3TNV80F	3TNV88F-EPWN	3TNV88F-EPWN	403J-E17T	403J-E17T
<b>Modello</b>	–	Motore diesel a 3 cilindri raffreddato ad acqua	Motore elettrico	Motore diesel a 3 cilindri raffreddato ad acqua	Motore elettrico		Motore diesel a 3 cilindri raffreddato ad acqua				Motore elettrico	Motore diesel a 3 cilindri raffreddato ad acqua	Motore diesel a 3 cilindri Yanmar		Motore turbodiesel a 3 cilindri raffreddato ad acqua
<b>Cilindrata</b>	cm <sup>3</sup>	854	–	1.116	–	1.267	1.267	1.267	1.267	–	1.266	1.642	1.642	1.662	1.662
<b>Potenza motore</b>	secondo la norma ISO kW/CV	9,9/13,3	–	13,8/18,5	16,5	13,8/18,5	14,6/ 19,9	14,6/ 19,9	13,8/18,5	–	13,4/18,2	18,2/24,4	18,2/24,4	32,5/44,2	32,5/44,2
<b>Volume serbatoio del carburante</b>	l	7	–	24	–	22	29,5	29,5	29,5	–	44	44	44	80	80
<b>Norma sulle emissioni dei gas di scarico Fase</b>	–	Livello V	–	Livello V	–	Livello V	Livello V				–	Livello V			

### Sistema idraulico

	Unità	ET08	EZ10e	ET16	EZ17e	EZ17	ET18	ET20	ET25	EZ26e	EZ26	ET35	EZ36	ET42	EZ50
<b>Sistema idraulico / Pompe</b>	–	Regolazione della potenza complessiva / 2 pompe ad ingranaggio	Pompa a doppio ingranaggio	LUDV con pompa a ingranaggi	Impianto idraulico Load Sensing/ 1 pompa di regolazione	Impianto idraulico Load Sensing/ 1 pompa di regolazione	Pompa a pistoncini assiali a portata variabile				Pompa a portata variabile a pistoncini assiali	Load Sensing Flow Sharing/1 pompa a pistoncini assiali	2 pompe a pistoncini assiali/ 2 pompe a ingranaggi	Load Sensing Flow Sharing/1 pompa a pistoncini assiali	
<b>Portata max.</b>	l/min	10,7 + 10,7	11,4 + 11,4	34,5	39,6	39,6	63,0	65,8	65,8	68,6	65,8	42,5+42,5 23,8+11,3	42,5+42,5 23,8+11,3	90	126
<b>Pressione d'esercizio per l'impianto idraulico di lavoro e di marcia</b>	bar	170	200	200	240	240	240	240	240	240	240	240	240	245	245
<b>Pressione d'esercizio tornio a giostra</b>	bar	70	–	130	160	150	226	226	226	–	196	195	195	206	209
<b>Impianto idraulico ausiliario, max. portata</b>	l/min	22	22	34	36,1	36,1	45	45	45	45	44,9	66,1	66,1	74	73

### Sottocarro

	Unità	ET08	EZ10e	ET16	EZ17e	EZ17	ET18	ET20	ET25	EZ26e	EZ26	ET35	EZ36	ET42	EZ50
<b>Altezza libera da terra</b>	mm	132	–	180	–	156	170	172	190	–	184	251	251	300	330
<b>Max. velocità di marcia</b>	km/h	1,8	3,8	4,1	4,8	4,8	4,7	4,7	4,7	4,3	4,3	2,7/4,7	2,7/4,7	4,8	4,4
<b>Macchina base con bassa pressione al suolo</b>	kg/cm <sup>2</sup>	0,25	–	0,26	–	0,28	0,35	0,33	0,35	0,24–0,29	0,25-0,30	0,36–0,46	0,36–0,46	0,3-0,38	0,27-0,31

### Emissioni acustiche

	Unità	ET08	EZ10e	ET16	EZ17e	EZ17	ET18	ET20	ET25	EZ26e	EZ26	ET35	EZ36	ET42	EZ50
<b>Livello di potenza acustica (L<sub>wa</sub>)*</b>	dBA secondo la norma 2000/14/CE	93	–	93	84	93	93	93	93	85	93	94	94	97	97
<b>Livello di pressione sonora (L<sub>pn</sub>)*</b>	dBA secondo la norma ISO 6396	77	67	79	70	79	79	79	79	54,9	77	78	78	76	77

\* Braccio penetratore corto \*\* Bordo benna (ISO 6015), imbullonato in modo permanente + Bilanciere HighPower

Tutti i dati si riferiscono alla macchina di base. Con riserva di modifiche.

La gamma di prodotti Wacker Neuson comprende oltre 300 diversi gruppi di prodotti con le varianti più disparate. Con la scelta di diversi optional, i dati dei prodotti possono variare. Pertanto, non tutti i prodotti Wacker Neuson elencati o illustrati nel presente prospetto sono disponibili in tutti i paesi. I prodotti Wacker Neuson illustrati sono soltanto esemplificativi e potrebbero essere soggetti a variazione – su richiesta saremo lieti di sottoporvi un'offerta concreta!

Riproduzione esclusivamente previa autorizzazione scritta di Wacker Neuson.

© Wacker Neuson SE

### Batteria

	Unità	EZ10e	EZ17e	EZ26e
<b>Tipo di batteria</b>		Ioni di litio	Ioni di litio	Ioni di litio
<b>Tensione batteria</b>	V	10–14	31	96
<b>Capacità della batteria</b>	kWh	48	48	30 (39)
<b>Tempo di ricarica 0–100%</b>	ore	1,5–4	4–8	1,5–9
<b>Tempo di ricarica 0–80%*</b>	ore	1,25	–	–
<b>Autonomia (funzionamento continuo)</b>	ore	7–9	7,5**	7–9
<b>Motore</b>	kW	10,6	16,5	16

\* Miglior tempo di caricamento possibile dal 20% al 90%

\*\* L'autonomia varia a seconda del tipo di impiego.

# Wacker Neuson – all it takes.



Tecnologia del calcestruzzo



Vibrocostipatori



Piastre vibranti



Rulli



Tecnica di demolizione



Gruppi elettrogeni



Illuminazione



Pompe



Escavatori



Pale gommate



Sollevatori telescopici



Dumper



Finanziamento



Riparazione & Manutenzione



Academy



EquipCare & EquipCare Pro



Noleggio



Specialisti del calcestruzzo



eStore



Parti di ricambio



Macchine usate



ConcreteTec



wackerneuson.com



Instagram  
@wackerneuson



Youtube  
Wacker Neuson



LinkedIn  
Wacker Neuson



TikTok  
@wacker.neuson



WN.EMEA.10290.V07.IT

02/2026 IT