



ET20

Konventioneller Kettenbagger

Stabilität trifft speziell entwickelten Hubarm

Der Kompaktbagger ET20 beweist nicht nur durch seinen leistungsstarken Antrieb was er kann, sondern bietet auch eine Vielzahl an innovativen Features und Optionen. Ideale Grabergebnisse und eine hohe Stabilität erreicht der ET20 dank seinem speziell für ihn entwickelten längeren Fahrwerk und dem exakt darauf ausgelegten Hubarm. Mit den hydraulisch vorgesteuerten Fahrpedalen kann der Bagger präzise mit den Füßen gesteuert werden.

Highlights

- Hydraulisches Telefahwerk mit Planierschildverbreiterung
- VDS Vertical Digging System
- Komfortable, vollverglaste Fahrerkabine
- Innovatives Frontscheibensystem
- Einfacher Service- und Wartungszugang

Technische Daten

■ Hydraulik

| | |
|------------------------|------------------------------------|
| Arbeitsdruck Hydraulik | 200,0 bar |
| Hydraulikpumpe | Doppelverstell- u. 2 Zahnradpumpen |
| Fördermenge | 73,0 l/min |
| Fördermenge max. | 73,0 l/min |
| Tankinhalt | 19,0 l |

■ Mechanische Leistungsangaben

| | |
|---------------------|----------|
| Fahrgeschwindigkeit | 4,1 km/h |
|---------------------|----------|

■ Mechanische Angaben

| | |
|-----------------------------|----------------------|
| Länge | 4.049,0 mm |
| Breite | 990,0 mm |
| Höhe | 2.385,0 mm |
| Betriebsgewicht (min.-max.) | 2.005,0 - 2.526,0 kg |
| Grabtiefe (max.) | 2.683,0 mm |

■ Verbrennungsmotor

| | |
|----------|---------------|
| Kühlung | Wasserkühlung |
| Motortyp | Dieselmotor |

| | |
|-------------------------------|-------------------------|
| Zylinder | 3,0 |
| Hubraum | 1.116,0 cm ³ |
| Schräglage max. | 30,0 ° |
| Kraftstofftyp | HVO EN15940 |
| Nennleistung | 13,8 kW |
| Nenndrehzahl | 2.200,0 1/min |
| Abgasgrenzwerte | EU Stage V |
| Batterie Kapazität (Nennwert) | 44,0 Ah |
| Motorhersteller | Yanmar |
| Motorbezeichnung | 3TNV76-XNSV |

■ Umweltkenndaten

| | |
|-------------------------------|------------|
| Schalleistung LWA, garantiert | 93,0 dB(A) |
|-------------------------------|------------|

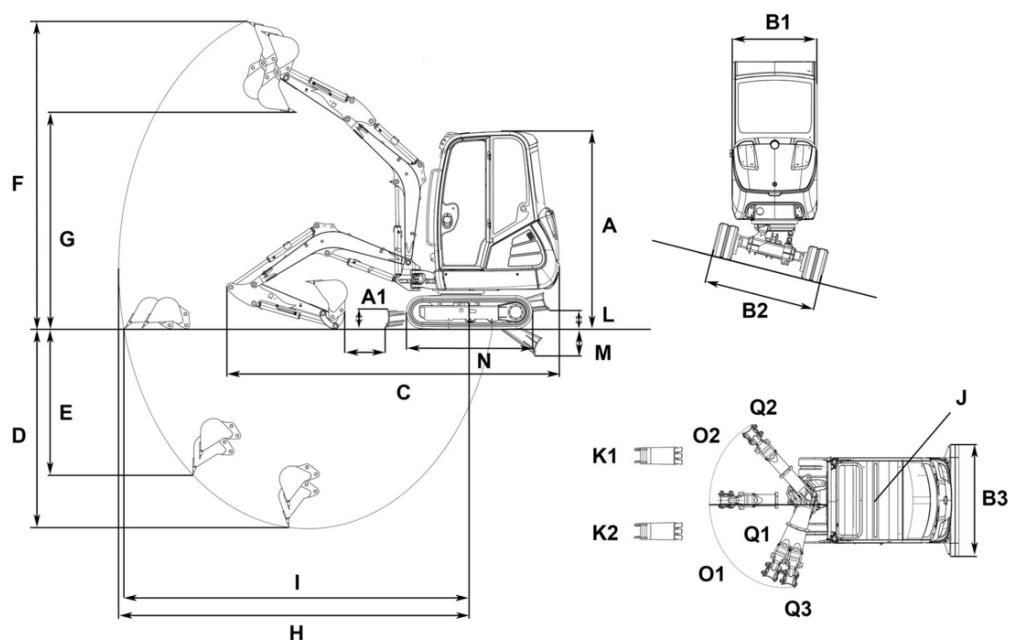
■ Fahrwerk

| | |
|------------------------|-----------|
| Arbeitsdruck Hydraulik | 200,0 bar |
|------------------------|-----------|

■ Transport und Lagerung

| | |
|------------------|------------|
| Transportgewicht | 1.862,0 kg |
|------------------|------------|

Abmessungen



| | | | VDS |
|----|---|----------|----------|
| A | Gesamthöhe mit Rundumkennleuchte | 2.480 mm | 2.573 mm |
| B1 | Breite Oberwagen | 990 mm | 990 mm |
| B2 | Breite Fahrwerk | 1.300 mm | 1.300 mm |
| | Breite Fahrwerk eingefahren | 990 mm | 990 mm |
| B3 | Breite Planierschild | 990 mm | 990 mm |
| C | Transportlänge | 4.049 mm | 4.024 mm |
| D | Grabtiefe max., kurzer Löffelstiel | 2.483 mm | 2.391 mm |
| | Grabtiefe max., langer Löffelstiel | 2.683 mm | 2.590 mm |
| E | Einstechtiefe max., kurzer Löffelstiel | 1.660 mm | 1.567 mm |
| | Einstechtiefe max., langer Löffelstiel | 1.845 mm | 1.752 mm |
| F | Einstechhöhe max., kurzer Löffelstiel | 3.836 mm | 3.929 mm |
| | Einstechhöhe max., langer Löffelstiel | 3.959 mm | 4.052 mm |
| G | Ausschütthöhe max., kurzer Löffelstiel | 2.713 mm | 2.805 mm |
| | Ausschütthöhe max., langer Löffelstiel | 2.836 mm | 2.928 mm |
| H | Grabradius max., kurzer Löffelstiel | 4.129 mm | 4.129 mm |
| | Grabradius max., langer Löffelstiel | 4.317 mm | 4.317 mm |
| I | Reichweite am Boden max., kurzer Löffelstiel | 4.031 mm | 4.005 mm |
| | Reichweite am Boden max., langer Löffelstiel | 4.225 mm | 4.201 mm |
| J | Heckschwenkradius | 1.169 mm | 1.169 mm |
| K1 | Auslegerversetzung max. (auf Mitte Löffel rechte Seite) | 516 mm | 516 mm |
| K2 | Auslegerversetzung max. (auf Mitte Löffel linke Seite) | 359 mm | 359 mm |
| M | Schürftiefe max. (Planierschild unter Planum) | 297 mm | |
| N | Länge Laufwerk | 1.708 mm | 1.709 mm |
| O1 | Schwenkwinkel max. (Armsystem nach links) | 77 ° | 77 ° |
| O2 | Schwenkwinkel max. (Armsystem nach rechts) | 48 ° | 48 ° |
| Q1 | Auslegerschwenkradius mitte | 1.666 mm | 1.666 mm |
| Q2 | Auslegerschwenkradius rechts | 1.582 mm | 1.582 mm |
| Q3 | Auslegerschwenkradius links | 1.356 mm | 1.356 mm |