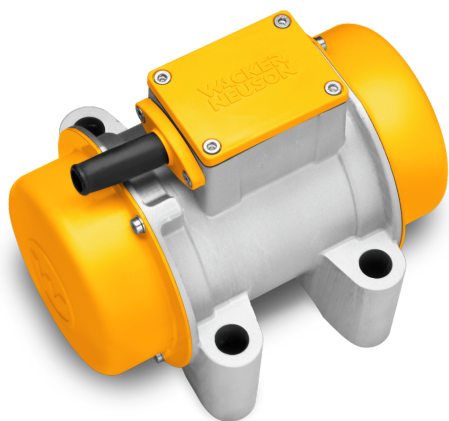




**WACKER  
NEUSON**  
*all it takes!*



## AR 43/6/042

### Vibratori esterni per la compattazione di prefabbricati

#### Massima sicurezza operativa

Anche nelle più difficili condizioni d'impiego, il vibratore esterno AR43 offre la massima sicurezza operativa - persino in lavori a uso continuo per 24 ore! Questo è possibile grazie agli avvolgimenti del motore elettrico antivibranti e resistenti alle alte temperature (getto di materia sintetica, classe H fino a 180 °C) e ai cuscinetti speciali per le massime sollecitazioni. A questo si aggiungono una durata elevata e la minima necessità di manutenzione. È perfetto anche per l'impiego in opere realizzate con prefabbricati.

#### Punti di forza

- Struttura robusta

#### Dati tecnici

##### ■ Valori elettriche di rendimento

Corrente nominale	12,00 A
Tensione nominale	42,0 V
Frequenza nominale	200,0 Hz
Potenza nominale [P]	0,50 kW
Fasi	3,0 ~

##### ■ Valori meccanici di rendimento

Forza centrifuga	10 kN
Vibrazioni	6.000,0 1/min
Vibrazioni (Hz)	100,0 Hz
Forza centrifuga max.	10,02 kN

##### ■ Valori meccanici

Lunghezza	223,0 mm
Larghezza	190,0 mm

Altezza	164,0 mm
Peso	8,44 kg
Equipaggiamento squilibrio/lato posizione1	8,0
Equipaggiamento squilibrio/lato posizione2	0,0

##### ■ Motore elettrico

Modello di motore	Motore asincrono
-------------------	------------------

##### ■ Dati caratteristici ambientali

Classe di protezione	III / bassa tens. di sic.
Tipo di protezione	IP67

##### ■ Impianto elettrico

Interruttore on/off	no
Display operativo	No
Regolazione di frequenza	No
Convertitore integrato	No