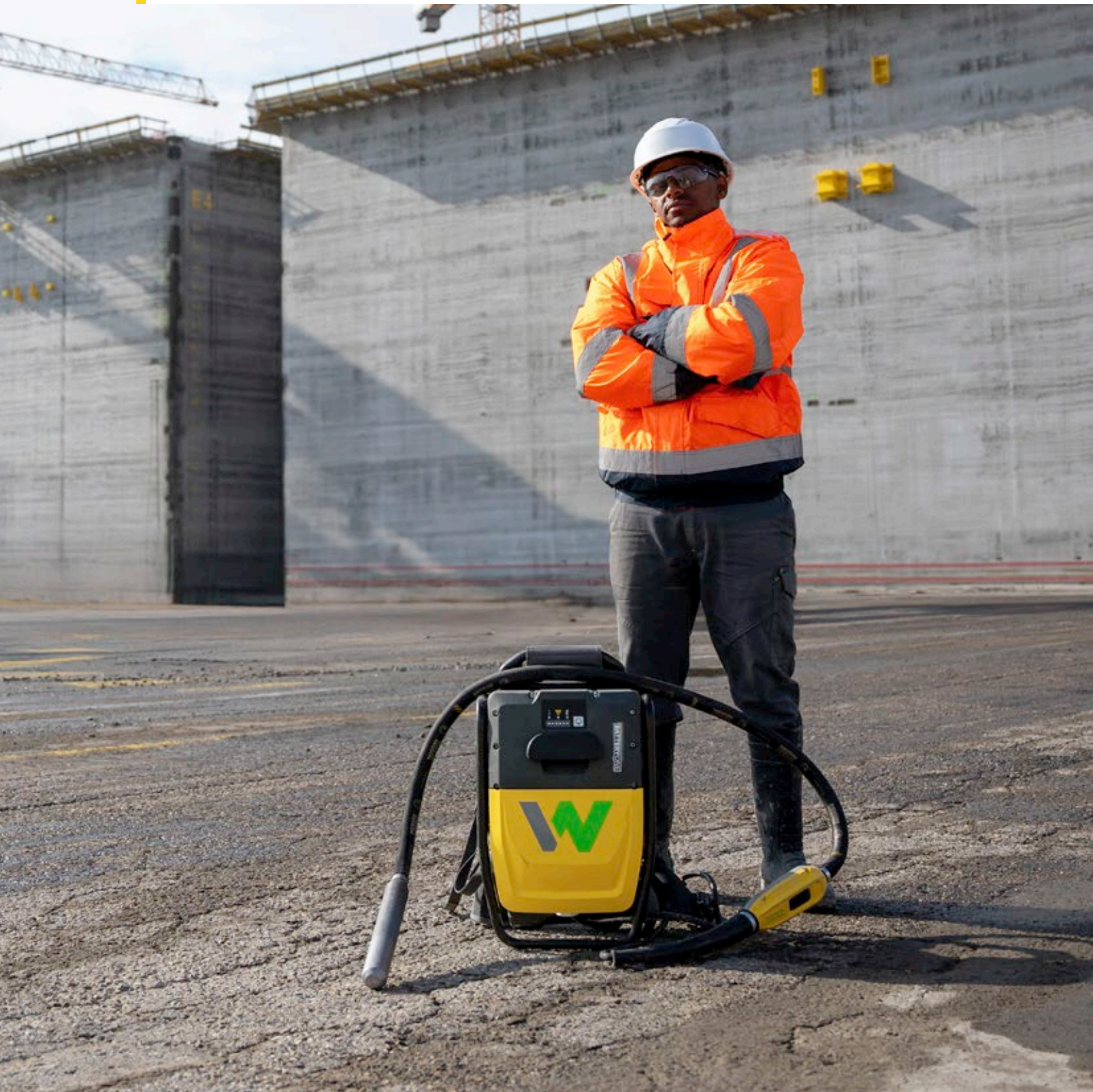




**WACKER
NEUSON**
all it takes!

Technique du béton





À DÉFIS AMBITIEUX, SOLUTIONS INTELLIGENTES.

Investissez dans l'avenir.

Avec Wacker Neuson, vous misez sur des machines de TP et des équipements de haute qualité sur lesquels vous pouvez compter pendant des décennies - avec une valeur de revente élevée et constante. Avec plus de 175 ans d'histoire, nous nous appuyons sur des bases solides et sommes fiers des innovations qui ont révolutionné l'ensemble du secteur. L'innovation fait partie de notre ADN - profitez-en et préparez-vous à l'avenir !



Wacker Neuson – All it takes !

Découvrez-en davantage :
wackerneuson.com

Faites confiance à un partenariat d'égal à égal, tout près de chez vous.

Notre réseau mondial de points de vente et de service fait de Wacker Neuson un partenaire avec lequel vous travaillez d'égal à égal sur le terrain. Nous sommes là pour vous écouter, vous comprendre et résoudre ensemble vos problèmes. Misez sur un partenaire solide à vos côtés, qui vous aidera à rester en tête de la concurrence.

Apportez encore plus d'efficacité à votre chantier !

Wacker Neuson veille à maximiser la productivité et à minimiser les coûts - avec des produits de haute qualité, des solutions fiables et une assistance qui garantit à tout moment le bon fonctionnement du chantier.

Sommaire.

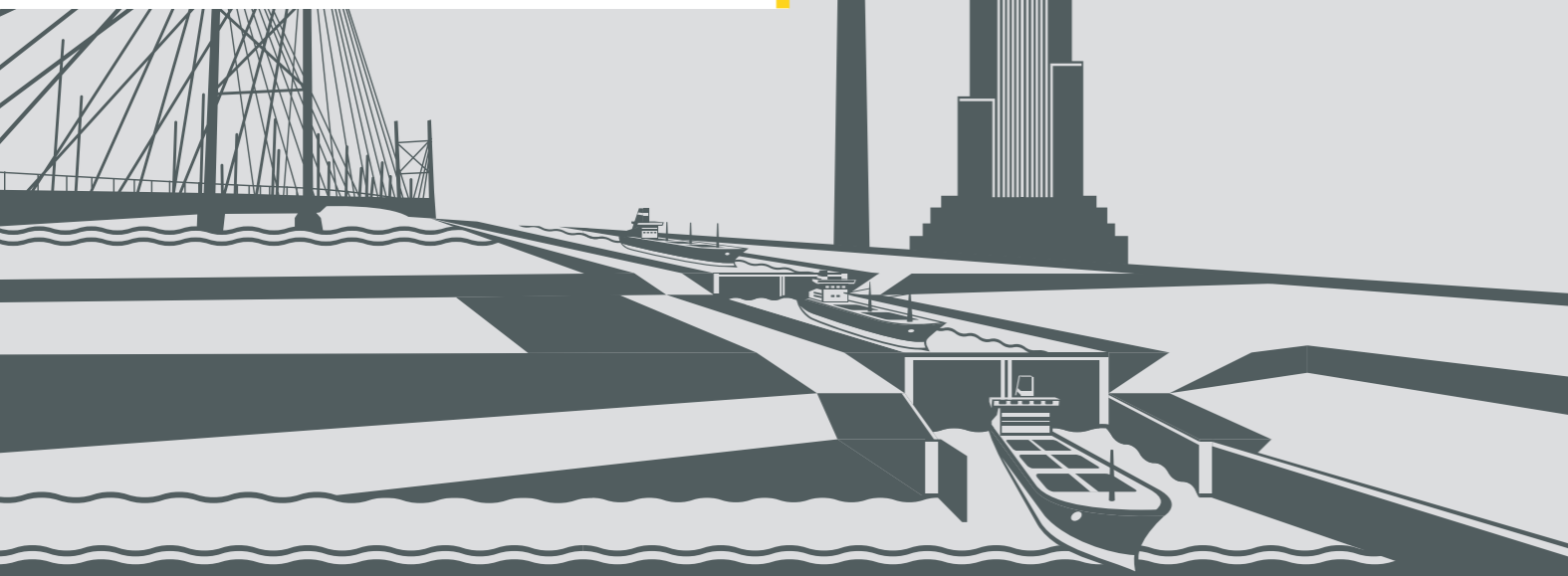
Vibrateurs internes	6
Vibrateurs externes	11
Truelles à batterie	12
Vibrateurs externes et tables vibrantes	14
Convertisseurs de fréquences	15
Règles vibrantes	18
Ligatureurs d'armatures	18
Caractéristiques techniques	19

Le monde fait confiance à Wacker Neuson et mise sur son expertise.

Vous seriez étonné de connaître le nombre de chantiers dans le monde qui ont fait appel au savoir-faire de Wacker Neuson – parmi eux des projets de référence qui suscitent l'admiration aux quatre coins de la planète. Citons par exemple le pont Hongkong-Zhuhai long de 36 km, l'élargissement du canal de Panama ou encore la tour Burj Khalifa à Dubaï.

Vous avez en projet un chantier de grande envergure ? Nous vous accompagnons dans toutes les phases de vos projets – que ce soit pour la construction de ponts, de bâtiments ou de construction plus spécifique comme les tunnels ou les écluses, et ce, que vous soyez sous-traitant ou maître d'ouvrage.

(((○)))
CONCRETE SOLUTIONS



Pour en savoir plus sur les spécialistes du béton Wacker Neuson, rendez-vous sur : www.wackerneuson.com/concretesolutions

Les spécialistes du béton : un partenariat. Un service de conseil. Par des spécialistes.



Éléments préfabriqués en béton.

Les usines de préfabrication d'éléments en béton sont constamment à la recherche de solutions flexibles, personnalisées et économiques. Nous vous apportons tout notre soutien dans la planification des équipements et nous assurons la conception et le développement des solutions de vibration et de commande adaptées à vos processus.

Nos prestations pour les usines de préfabrication des éléments en béton :

- Conseil et planification des installations de vibration et de commande
- Élaboration de concepts économiques et optimisation des processus
- Assistance à la mise en service
- Variantes de produits spécifiques aux pays et aux applications



Chantiers béton de parement.

Les grands projets posent des défis considérables en matière de planification, de transformation et de qualité du compactage du béton. Forts d'une expérience de plusieurs années acquise dans de nombreux projets de béton internationaux, les spécialistes du béton sont à vos côtés partout dans le monde.

Nos prestations pour les grands chantiers :

- Solutions de compactage adaptées au projet sur la base de la planification de l'exécution du chantier
- Accompagnement des coulages du béton sur place
- Solutions de vibration spéciales pour le béton coulé sur place



(((○))) **CONCRETEC**

ConcreTec - Le compactage du béton n'a jamais été aussi simple.

Avec ConcreTec, compactez des éléments préfabriqués en béton de façon simple, transparente et avec une qualité reproductible.

ConcreTec est un système d'assistance au compactage du béton qui se base sur des données. L'opérateur de l'installation reçoit des informations objectives en temps réel sur le processus de compactage et la progression.

Le modèle de compactage sous-jacent ne prend pas seulement en compte la forme de l'élément en béton, mais également les caractéristiques du béton frais. En outre, des informations sont transmises au modèle concernant toutes les variables du processus actuelles, telles que la puissance et la fréquence des vibrations, au cours du processus de compactage.

Vibrateur interne portable.

L'ACBe (sac à dos pour convertisseur de batterie) est un système de vibrateur interne portable haute fréquence alimenté par batterie. Le compactage du béton est ainsi plus sûr pour l'opérateur, plus confortable et plus écologique.

I Confort

- Batterie dans un sac à dos léger et ergonomique aux dimensions compactes
- Démarrage sur pression de bouton
- Pas d'émissions par rapport au sac à dos pour moteur à essence

I Polyvalence

- La batterie « BatteryOne » peut être utilisée avec tous les appareils de construction zero emission
- Longueurs disponibles de tuyaux de protection : 1,5 m, 3 m et 5 m
- Choix entre trois diamètres de tête de vibration : 38 mm, 45 mm et 58 mm

I Performance

- Moteur électrique puissant au régime stable
- Des résultats de compactage exceptionnels grâce au mode haute fréquence avec régime stable
- Un fonctionnement silencieux
- Indépendant des sources externes d'électricité



BATTERYONE



I Qualité

- Système de port ergonomique Deuter
- Moteur électrique robuste sans entretien
- Made in Germany – qualité élevée, bonnes performances et longue durée de vie
- La tête de vibration est trempée au niveau du tiers antérieur

I Efficacité

- Travail en toute sécurité, car l'opérateur ne risque pas de trébucher et qu'aucun câble électrique ne traîne dans le béton humide
- Liberté de mouvement
- Pas de convertisseur électronique ou d'installation de câbles nécessaires



Recharge et transport grâce au système :

les boîtiers Systainer pratiques permettent de stocker la batterie et le chargeur en toute sécurité.



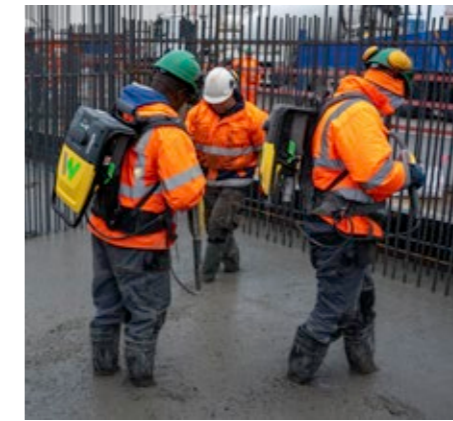
Des utilisations polyvalentes

Battery One est un système de batterie compatible avec différents fabricants et qui peut être utilisé sous la forme d'un sac à dos pour convertisseur de batterie ACBe.



Une batterie adaptée à toutes les machines :

facile à remplacer et à utiliser dans toute une série d'appareils de construction.



Plus de sécurité sur le chantier :

pas de long câble électrique qui trempe dans le béton mouillé ou qui risque de vous faire tomber.



Liberté de mouvement maximale :

avec l'ACBe, vous avez tout ce dont vous avez besoin pour le compactage du béton.

Vibrateurs internes adaptés à toutes les d'exigences : les gammes Basic et Advanced.

Nos vibrateurs internes très performants sont tout simplement indispensables pour le compactage du béton. Les engins Wacker Neuson obtiennent les meilleurs résultats : équipés de moteurs spécialement développés pour travailler le béton frais, les appareils robustes et durables garantissent un compactage de grande fiabilité et vous offrent le maximum de sécurité à chaque étape de travail.

La gamme Basic : pour un confort de travail simple

Une rentabilité qui vous convaincra : la série HMS modulaire s'adapte précisément à vos exigences.

- Moteur électrique puissant au régime stable
- Excellent poids utile
- Longue durée de vie des balais à charbon : jusqu'à 500 heures de service

1. Arbre flexible : le treillis en acier assure une forte résistance au flambage.

2. Tête de vibration : bonne performance de compactage, résistance accrue à l'usure et durée de vie élevée grâce aux têtes de vibration durcies par induction.

3. Moteur d'entraînement : moteur à essence ou électrique au choix disponible dans différentes classes de puissance, avec accouplement rapide facile à utiliser et filtre à air performant.



La gamme Advanced : pour toutes les applications standards

Un concept sophistiqué à la conception robuste : les modèles des séries IE et IEC de Wacker Neuson vous garantissent un fonctionnement à la performance fiable dans le compactage du béton.

- Deux gammes de modèles disponibles : IEC avec convertisseur électronique de fréquences, IE sans convertisseur
- Technologie haute fréquence garantissant de bons résultats lors du compactage du béton
- Qualité robuste avec un bon rapport qualité-prix
- Trois tailles de tête de vibration et longueurs de flexible au choix



Grand confort d'utilisation : le bloc d'entraînement atteint une puissance élevée pour un faible poids.



Une solution rentable : avec un système modulaire pour un béton compacté de façon optimale grâce à la gamme Basic HMS.



Tête de vibration durable et résistante à l'usure, tiers avant en acier durci par induction

Longueur de la tête de vibration (mm)	345	382	400
Diamètre de la tête de vibration (mm)	38	45	58
Longueur du tuyau de protection	IE et IEC : max. 10 m		

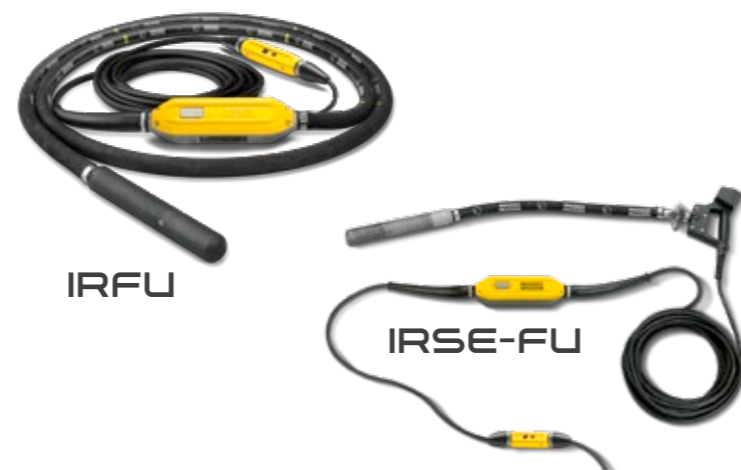
Trois tailles de tête de vibration au choix dans la gamme Advanced.

Les gammes Premium.

Les vibrateurs internes à haute fréquence des gammes Premium sont performants également dans des conditions d'utilisation extrêmes et offrent des performances de compactage élevées et constantes. Les finitions des composants de qualité supérieure et robustes de ces vibrateurs internes leur confèrent une durée de vie particulièrement élevée.

Vibrateurs internes IRFU et IRSE-FU

- Le convertisseur de fréquence intégré permet une utilisation en autonomie
- Fonctionnement fiable même avec des tensions d'entrée irrégulières et avec un branchement sur générateur
- Convertisseur résistant à l'usure grâce à l'électronique blindée
- Disjoncteur de protection thermique intégré
- Corps de la tête de vibration entièrement trempé
- Poignée ergonomique à faible transmission des vibrations
- Versions avec chape de fermeture en caoutchouc collé par vulcanisation très résistant pour une protection optimale des coffrages béton



IRFU

IRSE-FU



IRSEN

Vibrateurs internes IREN et IRSEN

- Poignée ergonomique à faible transmission des vibrations (IRSEN)
- Disjoncteur de protection thermique intégré
- Corps de la tête de vibration entièrement trempé
- Vibrateur interne haute fréquence très puissant, disponible en différentes tailles
- Moteur électrique puissant au régime stable
- Versions disponibles avec chape de fermeture en caoutchouc collé par vulcanisation à très longue durée de vie



IREN

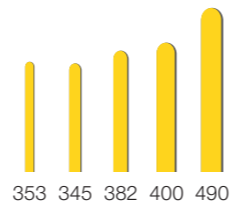


RFU, IRSE-FU avec Bodyguard®

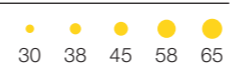
Le Bodyguard surveille continuellement le courant électrique. Il assure ainsi la sécurité, y compris lorsque la tension dépasse la plage de protection de sous-tension.

- Pour un branchement facile sur toutes les sources de courant
- Protection optimale de l'opérateur : coupe l'alimentation électrique si besoin en l'espace de 3 millièmes de seconde
- Particulièrement confortable : si le câble est remplacé, le Bodyguard® peut toujours être utilisé en l'état

Longueur des têtes de vibration (mm)



Diamètre des têtes de vibration (mm)



Longueur du tuyau de protection

IRFU : max. 10 m

IREN : max. 18 m

Jusqu'à cinq tailles de têtes au choix.

Vibrateurs externes.

Qu'ils soient utilisés pour des coffrages de béton sur chantier ou pour des coffrages d'éléments de préfabrication, légers à lourds, dans des usines de béton ou de préfabrication, ou bien pour le transport de matériaux ou autres utilisations de nature industrielle : Wacker Neuson vous propose plus de 40 vibrateurs externes extrêmement performants avec différentes variantes de régimes et tensions.

Confort

- Différentes pinces sont disponibles pour une fixation optimale sur les éléments de coffrage
- Petit, compact et léger

Performance

- Moteur asynchrone à régime stable
- Différentes variantes de tension et de régime
- Disques balourds ajustables



AR26

Efficacité

- Gamme de produits finement échelonnée : tous les vibrateurs externes sont disponibles dans de nombreuses tensions/fréquences

Qualité

- Développés et fabriqués en Allemagne

Sécurité

- Construction résistante aux vibrations et robuste

Entretien

- Sans entretien



AR63

Polyvalence

- Grâce à son faible poids, l'AR26 est particulièrement adapté à une utilisation sur des chantiers où le béton est coulé sur place
- L'AR34 et l'AR43 sont parfaits pour le coffrage d'éléments de préfabrication légers à moyennement lourds
- L'AR54 et l'AR63 conviennent particulièrement pour l'utilisation dans des usines de béton et de préfabrication
- L'AR75 est le choix indiqué pour le coffrage d'éléments préfabriqués lourds et le transport de matériaux



Utilisation flexible pour des coffrages en béton coulé sur chantier.

Le vibreur externe AR26 est disponible avec un grand nombre de pinces de Wacker Neuson. Ces clips de serrage se fixent sur tous les coffrages classiques.



L'accessoire pratique : l'équipement pour béton de parement.

Grâce à cet équipement pour béton de parement, vous êtes équipé de manière optimale pour un compactage de haute qualité des surfaces en béton de parement. Le solide boîtier en bois monté sur un support en acier contient un convertisseur de fréquence, un vibreur externe et des pinces.

Truelles AT24e et AT36e sur batterie.

BATTERYONE

Les truelles puissants sur batterie AT24e et AT36e permettent une transformation du béton efficace et écologique. Totalement sans émissions et silencieuses, elles préservent la santé des opérateurs et l'environnement tout en offrant un résultat optimal sur toutes les surfaces en béton.

	Unité	AT24e	AT36e
Poids en ordre de marche	kg	64	90
Dimensions	mm	1 471 x 709 x 992	2 048 x 940 x 938
Diamètre de lissage	mm	600	900
Durée de service de la batterie (BOB14)	min	60	40
Type de moteur	-	Moteur électrique	Moteur électrique
VMB	m/s ²	4,4	5,7

■ Efficacité

- De longues durées de travail avec une seule charge de batterie
- Système de batterie Battery One : standardisé et convivial, compatible avec tous les matériels de chantier zero emission
- Remplacement de la batterie simple et sans outil

■ Sécurité

- Guidon homme mort pour une sécurité accrue au travail



**0 ÉMISSIONS,
100 % D'AVANTAGES.**



■ Confort

- Fonctionnement silencieux, ce qui protège l'opérateur
- L'opérateur n'est pas directement exposé au gaz d'échappement

■ Entretien

- Un moteur électrique sans entretien permet de gagner du temps et de réduire les coûts d'entretien



Timon rabattable pour un transport simple et peu encombrant.

La gamme PEV.

Les vibrateurs externes pneumatiques de la série PEV sont des modèles parfaitement adaptés pour des modes de fonctionnement continu ou en l'absence d'alimentation. Grâce à une conception à la fois simple et robuste, les vibrateurs ont une durée de vie particulièrement longue et ne nécessitent que peu d'entretien.

Vibrateurs externes de la gamme PEV

- Cinq modèles avec différentes fréquences de vibrations et forces centrifuges pour coffrages légers (comme les coffrages avec éléments de tiges et chariots de coffrage) à lourds
- Comprend des clips de serrage rapides de série
- Construction robuste
- Gamme de produits finement échelonnée

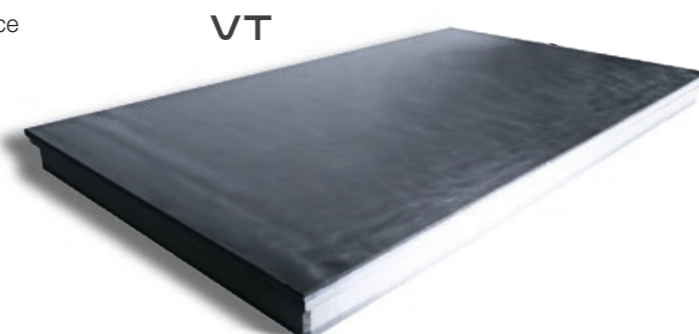


Tables vibrantes sur mesure.

Les tables vibrantes offrent une grande flexibilité d'utilisation dans le domaine de l'industrie du béton, que ce soit pour la production en petites séries, pour des pièces individuelles sur mesure ou pour alléger la production en série. Wacker Neuson conçoit toutes les tables vibrantes en suivant précisément les instructions du client que ce soit au niveau des dimensions, de l'équipement ou des fonctionnalités.

Tables vibrantes de laboratoires

- Fréquence de vibration fixe ou variable
- Performance de compactage élevée
- Entièrement prémontée et immédiatement opérationnelle grâce au Plug & Play



Chevalets vibrants

- Domaines d'utilisation variés dans la production
- Simplicité de conception pour une rentabilité supérieure
- Robustesse et fiabilité

Tables vibrantes à faible niveau sonore VT

- Fonctionnement silencieux
- Surfaces en béton de parement d'une qualité supérieure grâce à un compactage homogène
- Stabilité dimensionnelle grâce à la suspension pleine surface

Convertisseurs de fréquence stationnaires.

Les convertisseurs de fréquence stationnaires sont particulièrement adaptés pour les éléments préfabriqués en béton. Ils peuvent être raccordés à une installation de distribution complète et offrent des possibilités d'adaptation individuelles.



Convertisseurs de fréquence stationnaires

- Adapté à un usage industriel de par la conception haut de gamme des composants
- Longévité accrue
- Sécurité de fonctionnement : le compartiment intérieur est idéalement protégé des agressions extérieures notamment d'un taux d'humidité élevé grâce à une construction en tôle d'acier adaptée à un usage industriel
- Commande à distance et commande SPS intégrable
- Tous les appareils peuvent être techniquement ajustés en fonction du projet

Niveaux de puissance (standard)	17A, 23A, 31A, 43A, 57A, 71A*
Dimensions du boîtier 1 (17 – 43A)	mm (LxLxH) 800 x 1 200 x 400*
Dimensions du boîtier 2 (57 + 71A)	mm (LxLxH) 800 x 1 600 x 500*

* autres dimensions et niveaux de puissance disponibles à la demande du client.

Convertisseurs de fréquence électroniques.

Les convertisseurs de fréquence de la série FUE se distinguent par leur structure légère et compacte. Leur construction en aluminium les rend très faciles à déplacer. Ils fournissent une puissance élevée, même en cas d'utilisation continue.



Convertisseurs de fréquence de la série FUE :

- Électronique de haute qualité
- Système de refroidissement actif
- Concept de gestion des charges et tensions
- Sans entretien

Nombre de vibrateurs internes et externes raccordés sur le convertisseur de fréquence

	Intensité nominale A	FUE M/S 75A	FUE M/S 85A
Intensité nominale A		75	85
Nombre de prises de courant (32A)		4/6	4
IREN30, IE38	3,5/5	4/6	4
IREN38, IE45	7,5/8	4/6	4
IREN45, IE58	10/12,2	4/6	4
IREN58	17,3	4/4	4
IREN65	25	2/3	0
AR26/6/042	9	4/6	4

Convertisseurs haute fréquence.

La série FUH propose des convertisseurs de fréquence innovants avec une technologie haute fréquence. Ces derniers permettent de bénéficier de dimensions particulièrement compactes et d'un poids extrêmement léger par rapport aux convertisseurs électroniques. Une alimentation en courant et en tension fiable et stable, même en fonctionnement continu, est la marque de fabrique de ces appareils. La série FUH est disponible en trois classes de puissance et inclut jusqu'à six prises.

Convertisseurs de fréquence FUH20

- Extrêmement léger et donc facile à porter
- Le grand voyant de fonctionnement permet un contrôle simple du fonctionnement à tout moment
- Conception performante des ailettes de refroidissement
- Sans entretien
- Convient à tous les vibreurs internes avec un diamètre de tête de vibration jusqu'à 58 mm
- Position stable



FUH35



FUH70



Convertisseurs de fréquence FUH35 et FUH70

- Dimensions compactes, poids réduit
- Des poignées stables et un œillet de levage avec enrouleur de câble pratique facilitent le transport
- Le boîtier solide en plastique est résistant aux chocs
- La protection anti-surcharge empêche toute surcharge électrique de l'appareil raccordé
- Très bonne dissipation de la chaleur : le système de refroidissement efficace garantit des performances stables et fiables, même en fonctionnement continu
- Le FUH70 est également disponible avec fréquence réglable

Caractéristiques techniques

	Unité	FUH20/1/042	FUH35/2/042	FUH70/4/042*	FUH70/6/042**
Poids	kg	8,9	15,4	24,4	27,1
Courant de sortie	A	20	35	58	58
Nombre de prises	Pièce	1	2	4	6

* également disponible avec réglage de la fréquence ** uniquement disponible avec réglage de la fréquence

Nombre de vibreurs internes et externes raccordés sur le convertisseur de fréquence

	Intensité nominale A	FUH20	FUH35	FUH70
Intensité nominale A		20	35	58
Nombre de prises électriques (32A)		1	2	4/6
IREN30, IE38	3,5/5	1	2	4/6
IREN38, IE45	7,5/8	1	2	4/6
IREN45, IE58	10/12,2	1	2	4/6
IREN58	17,3	1	2	4/4
IREN65	25	0	1	2/2
AR26/6/042	9	1	2	4/6



Facile à transporter grâce à la poignée pratique et au poids relativement faible de 8,9 kg.



Les poignées intégrées à l'avant et à l'arrière et un œillet de levage central facilitent son transport.

Règle vibrante P35.

Répartir, lisser, compacter : notre règle vibrante motorisée traite les surfaces bétonnées en réalisant trois étapes en une fois. Non seulement elle se révèle très fonctionnelle mais également très facile à utiliser. Les poignées de guidage permettent de déplacer facilement la règle vibrante sur le béton et de plus, la force centrifuge réglable permet d'obtenir d'excellents résultats sur toutes les surfaces bétonnées.

Confort

- Une poignée réglable
- Système d'amortissement des vibrations
- Un support basculant intégré

Performance

- Excentrique encastré protégé de la poussière et des éclaboussures de béton ou d'eau
- Une force centrifuge ajustable

Efficacité

- Un châssis rabattable
- Échange rapide de la barre d'égalisation



Ligatureur d'armatures DF16.

Le ligatureur d'armatures mécanique de Wacker Neuson met fin au ligaturage de fers à béton avec une pince en position peu ergonomique. Parfait pour tous travaux usuels sur armatures mais aussi pour la fixation sans effort de tuyaux plastique dans une position de travail adéquate. La machine fonctionne de façon entièrement mécanique c'est-à-dire : sans temps de chargement de batterie ou remplacement onéreux de batterie. L'étui pratique se fixe facilement à la ceinture du pantalon.

Confort

- La poignée longue réduit les risques pour la santé grâce à une posture de travail saine et ergonomique
- Ligaturer d'un mouvement droit
- Léger et facile à manipuler d'une seule main

Efficacité

- Concept de machine mécanique robuste
- Nœuds serrés de manière solide et uniforme
- Pour un usage horizontal (dalles de plafond et de fondation) ou vertical (murs, colonnes)

Performance

- Réservoir de 77 ligatures
- Jusqu'à 1 000 nœuds par heure



Caractéristiques techniques.

Systèmes de vibreurs internes

	Unité	ACBE
Poids sans batterie	kg	4,2
Poids de fonctionnement avec BOB10	kg	13,5
Intensité nominale	A	20
Tension nominale	V (3~)	51
Fréquence de sortie	Hz	200
Puissance de sortie	kW	0,79
Dimensions (L x L x H)	mm	296 x 236 x 561
Indice de protection		IP24D

Vibreur interne

	Unité	IEe38	IEe45	IEe58
Diamètre de la tête de vibration	mm	38	45	58
Intensité nominale	A	6,2	9,9	–
Tension nominale	V (3~)	34	34	34
Fréquence de sortie	Hz	200	200	200
Puissance de sortie	kW	0,29	0,47	–
Longueur de gaine	m	1,5/3/5	1,5/3/5	1,5/3/5
Poids	kg	4/5,2/6,4	5,2/6,3/8,8	7,7/9,5/2,1
Autonomie pour chaque batterie	Heures	4	3	2
Indice de protection		IP67	IP67	IP67

Batterie

	Unité	BOB5	BOB10	BOB14
Poids	kg	6,4	9,7	9,9
Dimensions (L x L x H)	mm	220 x 290 x 200	220 x 290 x 200	220 x 290 x 200
Capacité	Ah	10	20	28
Contenu énergétique	Wh	504	1 008	1 425
Tension nominale	V	51	51	51



BATTERYONE

Système de batterie compatible avec différents fabricants.

Temps de charge

	Unité	BOB5	BOB10	BOB14
Chargeur standard BOC7	Heures	1,5	2,5	4,6
Chargeur rapide BOC13	Minutes	50	80	112



Chargeur standard BOC13.

Caractéristiques techniques.

Vibrateur interne HMS/Têtes de vibration

	Unité	H25	H25S	H25HA	H35	H35S	H35HA	H45	H45S	H45HA	H50HA	H55	H65
» Basic «													
Diamètre	mm	25	25	26	35	35	36	45	45	45	50	57	65
Longueur	mm	440	295	380	410	310	405	385	305	390	395	410	385
Poids	kg	1,3	0,8	1,3	2,1	1,6	2,3	3,4	2,8	3,3	3,9	5,3	6,2

Vibrateur interne HMS/Arbre flexible

	Unité	SM1-E	SM2-E	SM4-E	SMO-S	SM1-S	SM2-S	SM3-S	SM4-S	SM5-S	SM7-S	SM9-S
» Basic «												
Longueur	m	1	2	4	0,5	1	2	3	4	5	7	9
Poids	kg	1,5	2,5	4,3	1,3	2,7	4,3	5,9	7,1	9,3	12,9	15,1

Vibrateur interne HMS/Propulsion

	Unité	M1500	M2500	A5000/160
» Basic «				
Propulsion		Moteur universel à double isolation	Moteur universel à double isolation	Moteur Honda à essence monocylindre 4-temps refroidi par air
Tension	V	230	230	-
Intensité	A	6,5	7,8	-
Puissance	kW	1,5	1,8	4
Poids	kg	5,3	5,9	23,7

Vibrateur interne

	Unité	IE38	IE45	IE58	IEC38	IEC45	IEC58
avec convertisseur intégré							
» Advanced «							
Diamètre de la tête de vibration	mm	38	45	58	38	45	58
Diamètre d'action*	cm	-	-	-	-	-	-
Tension	V	42	42	42	220-240	220-240	220-240
Intensité	A	5	8	12	3	4	5
Fréquence	Hz	200	200	200	50-60	50-60	50-60
Tuyau de protection**/câble de raccordement	m	10/15	10/15	10/15	10/15	10/15	10/15

Vibrateur interne

	Unité	IREN30	IREN38	IREN45	IREN58	IREN65	IRSEN30	IRSEN38	IRSEN45
» Premium «									
Diamètre de la tête de vibration	mm	30	38	45	58	65	30	38	45
Diamètre d'action*	cm	40	50	60	85	100	40	50	60
Tension	V	42	42/250	42/250	42/250	42	42	42	42
Intensité	A	3,5	7/1,4	10/1,85	17,3/3	25	3,5	7	10
Fréquence	Hz	200	200	200	200	200	200	200	200
Tuyau de protection**/câble de raccordement	m	18/15	18/15	18/15	18/15	18/15	0,8/15	0,8/15	0,8/15

Vibrateur interne

	Unité	IRSEN57	IRFU30	IRFU38	IRFU45	IRFU57	IRFU65	IRSE-FU45	IRSE-FU57
avec convertisseur intégré									
» Premium «									
Diamètre de la tête de vibration	mm	57	30	38	45	57	65	45	57
Diamètre d'action*	cm	85	40	50	60	85	100	60	85
Tension	V	42/250	220-240, 1~	220-240, 1~	220-240, 1~	220-240, 1~	220-240, 1~	220-240, 1~	220-240, 1~
Intensité	A	17,3/3	2,2	3,5	4,8	6	10	4,8	6
Fréquence	Hz	200	50-60	50-60	50-60	50-60	50-60	50-60	50-60
Tuyau de protection**/câble de raccordement	m	0,8/15	10/15	10/15	10/15	10/15	10/15	0,8/15	0,8/15

* Cette donnée n'engage pas notre responsabilité. Elle est basée sur les expériences pratiques rencontrés par nos clients et dans des conditions d'utilisation bien précises. Cette déclaration peut être sujette à modifications pour des conditions d'utilisation spécifiques. Nous recommandons de réaliser tout d'abord des premiers essais de travaux de bétonnage dans des conditions d'utilisation spécifiques.

** Différentes longueurs de flexible de protection disponibles.

Caractéristiques techniques.

Convertisseurs de fréquence

	Unité	FUH20/1/042	FUH35/2/042	FUH70/4/042*	FUH70/6/042**
Poids	kg	8,9	15,4	24,4	27,1
Tension d'entrée/de sortie	V	230/42	230/42	230/42	230/42
Fréquence d'entrée/de sortie	Hz	50/200	50/200	50/200	50/200
Intensité d'entrée/de sortie	A	7,8/20	9,5/35	16/58	16/58
Câble d'alimentation	m	1,5	1,5	1,5	1,5
Nombre de prises	Pièce	1	2	4	6

* également disponible avec réglage de la fréquence ** uniquement disponible avec réglage de la fréquence

Convertisseurs de fréquence

	Unité	FUE1042/200W	FUE10250/200W	FUE M/S75A	FUE M/S85A	FUE M/S225A
Poids	kg	87	87	29,5	42	150
Tension d'entrée/de sortie	V	400/42, 3~	400, 3~/250, 3~	400/42, 3~	400/42, 3~	400/42, 3~
Fréquence d'entrée/de sortie	Hz	50-60/0-200	50-60/0-200	50-60/0-200	50-60/0-200	50-60/0-200
Intensité d'entrée/de sortie	A	24,5/145	24,5/25	13,7/75	13/85	29/225
Câble d'alimentation	m	3	3	2,5	2,5	-
Nombre de prises	Pièce	-	-	4***	4	-

* Variante disponible avec 0-200 Hz ** Variante disponible avec 4 prises de courant *** Variante disponible avec 2 ou 6 prises de courant

Ligatureur d'armatures

	Unité	DF16*
Poids en ordre de marche	kg	2,2
Nombre de liens de ligature par barrette (magasin)	Pièce	77
Vitesse de ligaturage	Nœuds/h	environ 1 000
Vitesse de ligaturage	Nœuds/sec	environ 0,8
Diamètre externe des ronds à ligaturer	mm	Minimum 6+6/ Maximum 16+16
Liens de ligature : tailles à commander (fil d'acier cuivré)		Carton : 7 700 liens ligatures / Palette : 138 600 liens ligatures



Le ligatureur d'armatures DF16 est livré avec un étui de rangement pratique, qui se fixe facilement sur la ceinture de pantalon.

* Récompensé pour son excellence en matière de protection du travail et de la santé du syndicat des professionnels du bâtiment

Règle vibrante

	Unité	P35
Poids en ordre de marche	kg	15,5
Propulsion		Moteur à essence 4-temps monocylindre refroidi par air
Puissance	kW/CV	1,2/1,6
Pour un régime moteur	tr/min	7 000

Caractéristiques techniques.

Vibrateurs externes	Unité	AR26/3/230w	AR26/3/400	AR26/3,6/230	AR26/6/042	AR26/6/042	AR26/6/042cs	AR26/6/250	ARFU26/6/115UK	ARFU26/6/230	AR 34/3/230V**	
		» Série 2 «						» Série 3 «				
Régime	tr/min	3 000	3 000	3 600	6 000	6 000	6 000	6 000	6 000	6 000	6 000	0-5 220
Force centrifuge max.	kN	3,00	3,00	3,47	3,47	3,47	3,47	3,47	3,47	3,47	3,47	0-6,93
Tension*	V	230, 3~	400, 3~	230, 3~	42, 3~	42, 3~	42, 3~	250, 3~	110-130, 3~	220-240, 3~		0-400, 3~
Intensité	A	1,75	0,57	1,1	8,0	8,0	8,0	1,35	12,0	6,0		1,3
Poids	kg	7,0	6,2	5,5	6,3	6,5	7,5	4,6	18,0	18,0		6,3
Fixation (longueur x largeur)	mm	90 x 125	90 x 125	90 x 125	90 x 125	90 x 125	90 x 125	90 x 125	90 x 125	90 x 125		120 x 120

Vibrateurs externes	Unité	AR34/3/400	AR34/6/042	AR34/6/250	AR43/3/230V*	AR43/3/400	AR43/6/042	AR43/6/250	AR52/6/042	AR52/6/250	AR52/9/042	
		» Série 3 «				» Série 4 «				» Série 5 «		
Régime	tr/min	3 000	6 000	6 000	0-5 220	3 000	6 000	6 000	6 000	6 000	9 000	
Force centrifuge max.	kN	3,47	6,98	6,98	10,42	10,02	10,02	10,02	14,14	14,14	13,77	
Tension*	V	400, 3~	42, 3~	250, 3~	0-400, 3~	400, 3~	42, 3~	250, 3~	42, 3~	250, 3~	42, 3~	
Intensité	A	0,75	9,0	1,7	1,5	0,6	12,0	2,0	18,2	2,7	14,0	
Poids	kg	7,0	5,9	5,9	8,8	12,2	8,4	8,4	18,6	18,6	17,9	
Fixation (longueur x largeur)	mm	120 x 120	120 x 120	120 x 120	90 x 154	90 x 154	90 x 154	90 x 154	120 x 120	120 x 120	120 x 120	

Vibrateurs externes	Unité	AR53/3/400	AR53/6/042	AR53/6/250	AR53/9/042	AR53/9/250	AR54/6/250	AR63/6/250	AR64/1,5/400	AR64/3/230	AR64/3/400	
		» Série 5 «						» Série 6 «				
Régime	tr/min	3 000	6 000	6 000	9 000	9 000	6 000	6 000	1 500	3 000	3 000	
Force centrifuge max.	kN	14,14	14,14	14,14	13,77	13,77	14,23	19,03	5,05	16,05	16,05	
Tension*	V	400, 3~	42, 3~	250, 3~	42, 3~	250	250, 3~	250, 3~	400, 3~	230, 3~	400, 3~	
Intensité	A	1,7	18,2	2,7	14	2,4	3,1	3,3	1,4	3,0	1,7	
Poids	kg	16,8	12,3	11,6	11,6	11,6	13,4	13,9	21,0	18,7	18,7	
Fixation (longueur x largeur)	mm	90 x 154	90 x 154	90 x 154	90 x 154	90 x 154	120 x 120	90 x 154	120 x 120	120 x 120	120 x 120	

Vibrateurs externes	Unité	AR64/6/042	AR64/6/250	AR64/9/042	AR75/1,5/400	AR75/3/230V*	AR75/3/400	AR75/6/042	AR75/6/250	AR75/9/042	AR75/9/250	
		» Série 6 «						» Série 7 «				
Régime	tr/min	6 000	6 000	9 000	1 500	0-5 220	3 000	6 000	6 000	9 000	9 000	
Force centrifuge max.	kN	19,03	19,03	18,14	10,29	24,12	25,23	26,56	26,56	26,38	26,38	
Tension*	V	42, 3~	250, 3~	42, 3~	400, 3~	0-400, 3~	400, 3~	42, 3~	250, 3~	42, 3~	250, 3~	
Intensité	A	21,5	3,1	16,0	3,4	3,8	2,4	32,0	7,5	28,0	4,3	
Poids	kg	13,8	13,8	12,9	36,5	30,5	33,0	26,8	26,8	27,5	27,5	
Fixation (longueur x largeur)	mm	120 x 120	120 x 120	120 x 120	95 x 180	95 x 180	95 x 180	95 x 180	95 x 180	95 x 180	95 x 180	

* Disponible dans d'autres fréquences/tensions ** Le vibrateur externe affiche un régime variable de 0 à 5 220 tr/min.

Vibrateurs externes PEV	Unité	PEV10	PEV14	PEV27	PEV45	PEV60
Régime	tr/min	16 500	16 000	16 000	8 000	14 500
Force centrifuge	kN	10	14	27	45	60
Consommation d'air	l/min	1 100	1 200	1 600	1 800	1 800
Pression de service	bar	6,5	6,5	6,5	6,5	6,5
Poids (sans les clips de serrage)	kg	7,2	7,3	14	17,6	16,3
Poids clips de serrage	kg	3,4	3,4	4	4	4

Le portefeuille Wacker Neuson comprend plus de 300 catégories de produits déclinées dans différentes variantes. Les informations produites peuvent varier en fonction des différentes options choisies. Tous les produits Wacker Neuson listés ou illustrés ici ne sont pas disponibles ou homologués dans tous les pays. Les produits Wacker Neuson sont représentés ici à titre d'exemples et peuvent par conséquent évoluer - N'hésitez pas à nous contacter pour obtenir une offre individuelle !
Toute reproduction est interdite sans la permission écrite de Wacker Neuson.
© Wacker Neuson SE

Wacker Neuson – all it takes.



Technique du béton



Pilonneuses vibrantes



Plaques vibrantes



Rouleaux



Technique de démolition



Groupes électrogènes



Éclairage



Pompes



Pelles



Chargeuses sur pneus



Chariots télescopiques



Dumpers



Financement



Réparation et entretien



Academy



EquipCare & EquipCare Pro



Location



Les spécialistes du béton



eStore



Pièces détachées



D'occasion Machines



ConcreteTec



wackerneuson.com



Instagram
@wackerneuson



Youtube
Wacker Neuson



LinkedIn
Wacker Neuson



TikTok
@wacker.neuson



WN.EMEA.10088.V12.FR

03/2026 FR