



**WACKER  
NEUSON**  
*all it takes!*



## EW65

### Lastik tekerlekli ekskavatörler

Günlük işlerde maksimum esneklik için

Lowbed treyler olmadan karayolundan nakliye sayesinde EW65 ile çalışma noktalarınıza hızlı şekilde ve uygun maliyetle ulaşırsınız. Sezgisel tek pedallı sürüş konsepti neredeyse aynı binek otomobilde olduğu gibi güvenli ve konforlu sürüş imkanı sunar. EW65 şantiyede, paralel çalışma süreçlerinde dahi hassas ve eşit hareketler sağlayan yükten bağımsız hidrolik sistemi (LUDV) ile etkileyici performans sergiliyor. Opsiyonel mafsallı bom ve 3 noktalı kinematik, daha verimli çalışma sağlar ve makinenin konumunun gereksiz yere değiştirilmesini azaltır. Sonuç: daha yüksek üretkenlik, daha az yakıt tüketimi ve hissedilir düzeyde düşük işletim maliyetleri.

### Öne çıkanlar

- 3 noktadan kuvvet aktarımı
- Sezgisel kullanım konsepti
- Hidrolik aksamların ideal konumlandırması
- LUDV'li güçlü tahrik sistemi
- İki parçalı bom

### Teknik bilgiler

#### ■ Hidrolik

Hidrolik çalışma basıncı	240,0 bar
Debi	144,0 l / dk
Depo hacmi	92,0 l

#### ■ mekanik güç bilgileri

Nominal devir sayısı	2.500,0 1 dk
Yürüyüş hızı	30,0 km/sa

#### ■ mekanik bilgiler

Uzunluk	6.349,0 mm
Genişlik	2.088,0 mm
Yükseklik	2.775,0 mm
Çalışma ağırlığı (min.-maks)	6.755,0 - 8.647,0 kg
Kazma derinliği (maks.)	3.895,0 mm

#### ■ Yanmalı motor

Soğutma	Su soğutmalı
Motor tipi	Dizel motor
Silindir	4,0
Silindir hacmi	2.216,0 cm <sup>3</sup>

Azami eğim	30,0 °
Yakıt tipi	HVO EN15940
Elektrik yük değerleri	45,5 kW
Nominal motor devri	3.000,0 1 dk
Çalışma gücü	45,5 kW
Çalışma modunda motor devri	3.000,0 1 dk
Tork maks.	190,0 Nm
Hava filtresi	Kuru tip hava filtresi
Akü kapasitesi (nominal değer)	88,0 Ah
Motor üreticisi	Perkins

#### ■ Çevre karakteristik verileri

Ses seviyesi LWA, garanti edilen	96,0 dB(A)
----------------------------------	------------

#### ■ Alt takım

Hidrolik çalışma basıncı	420,0 bar
Basma kapasitesi	144,0 l / dk

#### ■ Taşıma ve depolama

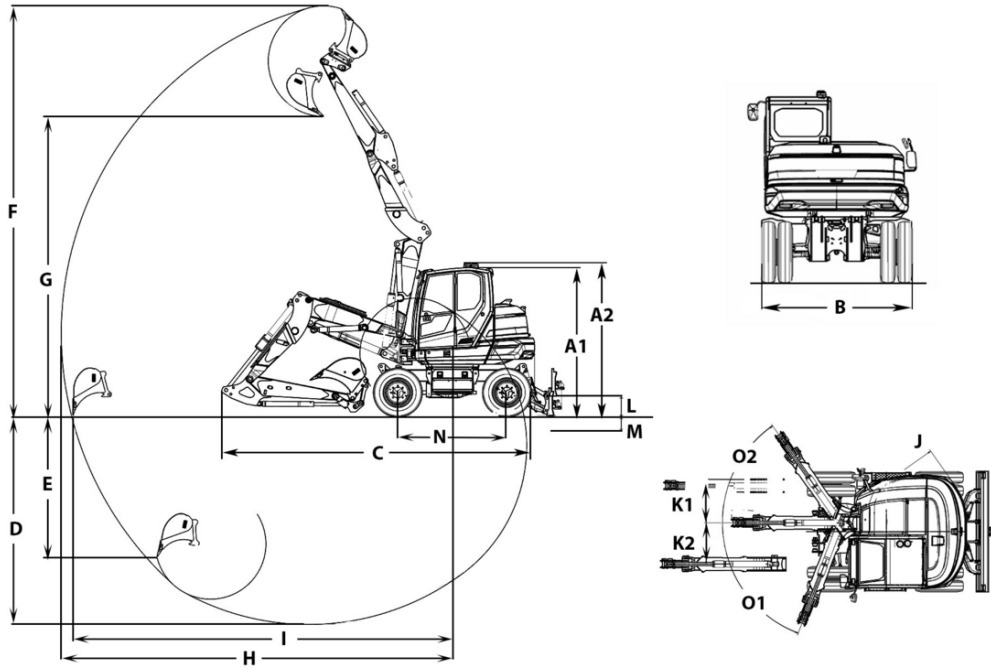
Nakliye ağırlığı	6.471,7 kg
------------------	------------

## Mevcut motorlar

### ■ 56 kW Dizel motor (Stage 5)

Soğutma	Su soğutmalı
Motor tipi	Dizel motor
Silindir	4
Silindir hacmi	2.216 cm <sup>3</sup>
Yakıt tipi	Dizel EN 590
Elektrik yük değerleri	43,5 kW
Nominal motor devri	2.000 1 dk
Motor devri (azami tork)	1.800 1 dk
Egzoz sınır değerleri	EPA Tier 4 final, EU StageIIIB
Marş aküsü gerilimi	12 µg/l
Motor üreticisi	Perkins
Motor tanımı	404F-E22TA
Kaldırma	100 mlai
Delik	84 mlai

## Boyutlar



		Mono bom	Mafsallı bom
A1	Kabin ile yükseklik	2.775 mm	2.775 mm
	Düzleme plakası yüksekliği	429 mm	429 mm
A2	Döner tepe lambası ile toplam yükseklik	2.952 mm	2.952 mm
B	Üst yapı genişliği	1.931 mm	1.931 mm
	Kabin genişliği	1.000 mm	1.000 mm
B	Römork çift lastikler genişliği	2.088 mm	2.088 mm
	Römork mono lastikler genişliği	1.931 mm	1.931 mm
C	Taşıma uzunluğu kısa kepçe sapı	6.114 mm	6.220 mm
	Taşıma uzunluğu uzun kepçe sapı	6.250 mm	6.349 mm
D	Maksimum kazma derinliği, kısa kepçe sapı	3.531 mm	3.596 mm
	Maksimum kazma derinliği, uzun kepçe sapı	3.831 mm	3.895 mm
E	Maks. delme derinliği, kısa kepçe sapı	2.088 mm	2.465 mm
	Maks. delme derinliği, uzun kepçe sapı	2.361 mm	2.737 mm
F	Maks. delme yüksekliği, kısa kepçe sapı	6.068 mm	6.834 mm
	Maks. delme yüksekliği, uzun kepçe sapı		7.067 mm
G	Maksimum boşaltma yüksekliği, kısa kepçe sapı	4.207 mm	4.961 mm
	Maksimum boşaltma yüksekliği, uzun kepçe sapı	4.389 mm	5.195 mm
H	Maksimum kazma yarıçapı, kısa kepçe sapı	6.220 mm	6.590 mm
	Maksimum kazma yarıçapı, uzun kepçe sapı	6.504 mm	6.877 mm
I	Maksimum zemindeki menzil, kısa kepçe sapı	6.024 mm	6.406 mm
	Maksimum zemindeki menzil, uzun kepçe sapı	6.318 mm	6.706 mm
J	Arka dönüş yarıçapı	1.459 mm	1.459 mm
K1	Konsol yer değişimi maks. (sağ taraftaki kepçenin ortasına)	766 mm	766 mm
K2	Konsol yer değişimi maks. (sol taraftaki kepçenin ortasına)	492 mm	492 mm
L	Maksimum istif yüksekliği (Planum üzerinde düzleme plakası)	395 mm	395 mm
M	Maks. kazı derinliği (Planum altı düzleme plakası)	301 mm	301 mm
N	Sürücü takımı uzunluğu	2.887 mm	2.887 mm
O1	Maksimum dönüş açısı (kol sistemi sola doğru)	67 °	67 °
O2	Maksimum dönüş açısı (kol sistemi sağa doğru)	63 °	63 °
	İz genişliği	300 mm	300 mm
	Konsol dönüş yarıçapı orta	2.465 mm	2.605 mm
Q2	Konsol dönüş yarıçapı sağ	2.393 mm	2.529 mm
Q3	Konsol dönüş yarıçapı sol	1.940 mm	2.073 mm
	Kepçe düzleme plakası mesafesi, kısa kepçe sapı	51 mm	514 mm
	Kepçe düzleme plakası mesafesi, uzun kepçe sapı	0 mm	384 mm

Gösterilen resimler, ekipman ve veriler, ülkedeki mevcut teslimat programından farklı olabilir. Ek ücrete tabi olan isteğe bağlı ekstralar gösterilebilir. Değişiklik yapma hakkı saklıdır.