

REFINADO ATÉ MESMO DEBAIXO DO CAPÔ

As carregadoras telescópicas compactas
KT144/KT144e/KT276



KRAMER
on the safe side



Carregadoras telescópicas para a agricultura profissional

Disponíveis em seus parceiros comerciais Kramer

Com dimensões particularmente compactas, as carregadoras telescópicas da Kramer possibilitam uma ampla variedade de aplicações na agricultura. Com elas, o trabalho de empilhamento e de transporte de materiais pode ser realizado de forma rápida e segura, mesmo em espaços confinados. Essas eficientes máquinas convencem com sua tração integral, alta carga útil, capacidade de manobra imbatível e baixo peso operacional. Além dos motores a diesel, a Kramer também disponibiliza a KT144e, uma versão 100% elétrica e sem emissões. Dependendo de suas aplicações e necessidades, você pode decidir individualmente qual máquina é a certa para você.



Com Kramer, a segurança está ao seu lado

A tradicional marca Kramer foi estabelecida no mercado há muitos anos e é particularmente vinculada a um valor específico: **Segurança**. A alta qualidade das máquinas inovadoras é apenas um aspecto. Como empresa, a Kramer também é uma escolha segura para clientes e revendedores, pois a experiência e a força inovadora da empresa garantem segurança no seu investimento e no futuro. Em poucas palavras: com a Kramer, a segurança está sempre ao seu lado: **“Kramer – on the safe side!”**

➔ **ON THE SAFE SIDE**

Índice

Carregadoras telescópicas Kramer

Resumo das vantagens

04

Caraterísticas da carregadora telescópica

Smart Handling

Hidráulica de trabalho

Espaço de montagem traseiro

10

Motores

Visão geral

Sistemas de pós-tratamento de gases

de escape

Curva de potência

14

Destques da máquina KT144

Motor eletrônico

Conceito de cabine

16

Destques da máquina KT144e

zero emission

Conceito de cabine

Bateria e carregamento

22

Destques da máquina KT276

Conceito de cabine

Smart Loading

30

Componentes da máquina e acessórios

Anexos

Sistema de mudanças

Bandas de rodagem

36

Dados técnicos e dimensões

42

Dados operacionais e de desempenho para CARREGADORAS DE RODAS E CARREGADORAS DE RODAS TELESCÓPICAS

	KT144	KT144e	KT276
Potência do motor (opcional) [kW]	18,4 (33,3)	23,2**/25,2***	55,4
Altura de empilhamento [mm]	4.190	4.190	5.730
Empilhamento de carga útil S=1,25 [kg]	1.450	1.450	2.700
Peso operacional [kg]*	3.050 – 3.350	3.050 – 3.250	4.400 – 5.200

* Peso no equipamento de série com tanque cheio + caçamba padrão + 75 kg de peso do motorista (ISO 6016).

** Potência do motor S2 60 min *** Potência da hidráulica de trabalho S3 15%

Carregadoras telescópicas com características de carregadoras de rodas

Idealmente equipado para a agricultura

Desde o início, as aplicações mais difíceis foram a referência para o desenvolvimento das carregadoras telescópicas Kramer. Com base no know-how obtido com o desenvolvimento das carregadeiras de rodas, as máquinas foram consistentemente projetadas para robustez e credibilidade. Isso pode ser visto, por exemplo, na estrutura robusta do veículo que, graças à sua construção fechada e grandes espessuras de material, é capaz de acomodar com segurança as cargas úteis das máquinas.



Flexibilidade no uso

Aumente suas demandas em todas as áreas

Com as carregadoras telescópicas Kramer, você pode lidar com seu trabalho diário sem problemas. As máquinas dão a você o suporte não só com um desempenho impressionante, mas também com sistemas de assistência ao condutor produzidos em série, bem como com a confortável cabine do condutor concebida para uma ergonomia máxima.



Impressionantemente versátil

As carregadoras telescópicas Kramer são polivalentes e ajudam você tanto no empilhamento ou na carga de materiais com na alimentação de animais. Com nossa poderosa e versátil ferramenta e uma vasta gama de acessórios, cada trabalho é feito rapidamente. As carregadoras telescópicas também podem ser complementadas com uma variedade completa de outras opções de equipamento. Isso permite que as máquinas sejam adaptadas às suas necessidades e permite a máxima versatilidade.



Impressionantemente robustas

Quando o assunto é robustez e durabilidade, você pode confiar nas carregadoras telescópicas Kramer. O estabilizador de carga para o braço telescópico faz uma contribuição decisiva aqui. Os cilindros de elevação, inclinação e telescópicos estão equipados com amortecimento da posição final para absorver picos de pressão no sistema hidráulico ou uma oscilação da máquina. Além disso, o braço telescópico centrado não causa forças de torção no chassi. Assim, o condutor e a máquina estão perfeitamente protegidos contra choques.



Impressionantemente compactas

As carregadoras telescópicas compactas convencem com uma combinação única de elevada carga útil, extensa altura de elevação e baixo peso operacional em perfeita harmonia com a forte potência do motor. Com direção em todas as rodas articuladas e dimensões ultracompactas, as máquinas eficientes garantem uma capacidade de manobra imbatível. Assim, o trabalho de empilhamento e transporte pode ser realizado de forma rápida e segura, mesmo nos espaços mais confinados. Devido à baixa altura, os trabalhos em estábulos, por exemplo, podem ser realizados sem problema.

Flexibilidade no uso

Para cada aplicação, o tipo de direção certo

Para máxima flexibilidade em uma ampla variedade de aplicações, também estão disponíveis para as carregadoras telescópicas compactas três tipos de direção: todas as rodas articuladas, eixo dianteiro de direção e direção de caranguejo. Quer seja manobrando em espaços confinados, dirigindo rapidamente na estrada ou rebocando acessórios especiais, o tipo de direção certo pode ser selecionado para cada aplicação.

Todas as rodas articuladas



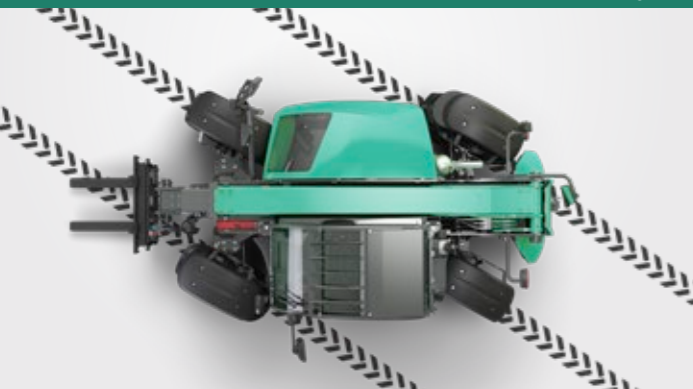
- Um ângulo de viragem de 2 x 38 graus nos eixos dianteiro e traseiro garante ciclos de trabalho rápidos
- Percursos de condução otimizados
- Dimensões reduzidas

Eixo dianteiro de direção



- Circulação em estrada segura e familiar a alta velocidade
- Fácil comando de acessórios especiais
- Sistema de direção habitual
- Ideal para funcionamento com reboque

Direção de caranguejo



- Manobrabilidade em espaços estreitos
- Posicionamento preciso mesmo sob as mais limitadas condições de espaço
- Proteção do solo em superfícies sensíveis
- Fácil de afastar de paredes e valas



Todas as rodas articuladas: Especialmente manobrável em condições limitadas de espaços

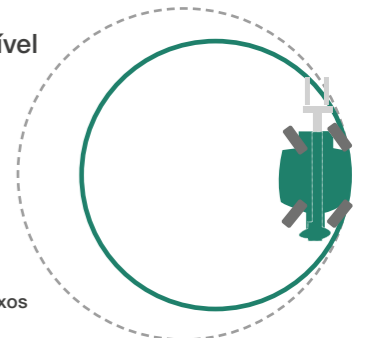
Dimensões ultracompactas garantem uma capacidade de manobra imbatível

A manobra de viragem de 360 graus

As carregadoras telescópicas KT144 e KT144e são extremamente manobráveis com um raio de viragem de apenas 2.695 mm. Esse elevado nível de capacidade de manobra é possível, acima de tudo, graças ao grande ângulo de viragem de 38 graus nos eixos dianteiro e traseiro em combinação com a estrutura compacta da máquina. Isto significa que percursos de condução otimizados e, acima de tudo, ciclos de trabalho rápidos são possíveis a qualquer momento, mesmo em espaços muito confinados.

■ Raio de viragem, borda externa dos pneus

■ Raio de viragem, borda externa dos anexos



Dimensões compactas e excelente relação peso/potência

Desempenho em proporção perfeita

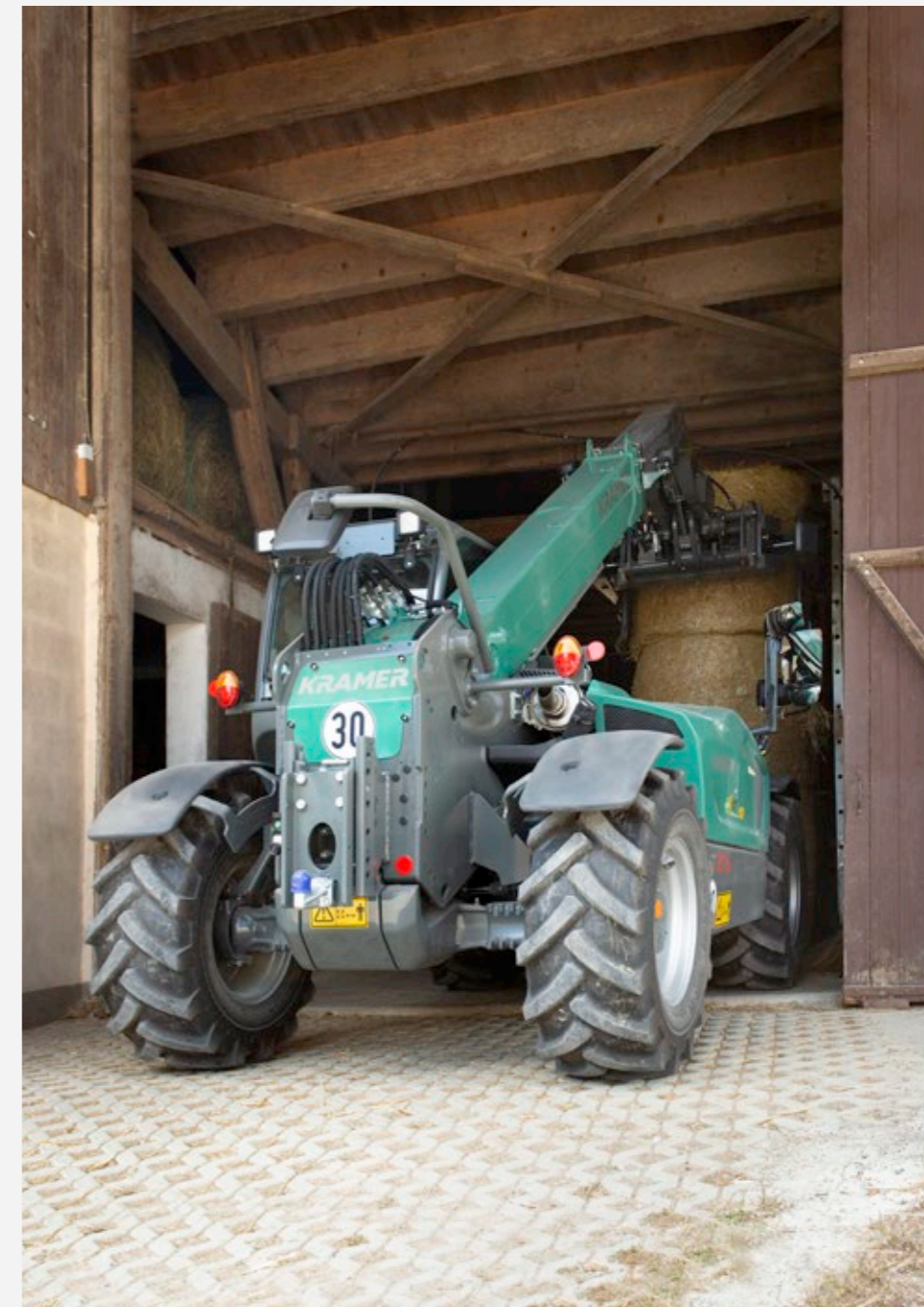
As carregadoras telescópicas compactas da Kramer são máquinas versáteis e poderosas para as mais altas demandas e aplicações flexíveis na agricultura. Graças ao seu design compacto e pequenas dimensões externas, as máquinas estão idealmente equipadas para trabalhos exigentes e precisos em espaços confinados. Os modelos compactos impressionam com maior conforto, trabalho mais fácil graças aos sistemas de assistência ao condutor, uma vasta variedade de opções, bem como uma vasta seleção de acessórios. A relação ideal entre o peso operacional e a carga útil garante economia e eficiência insuperáveis das carregadoras telescópicas Kramer.



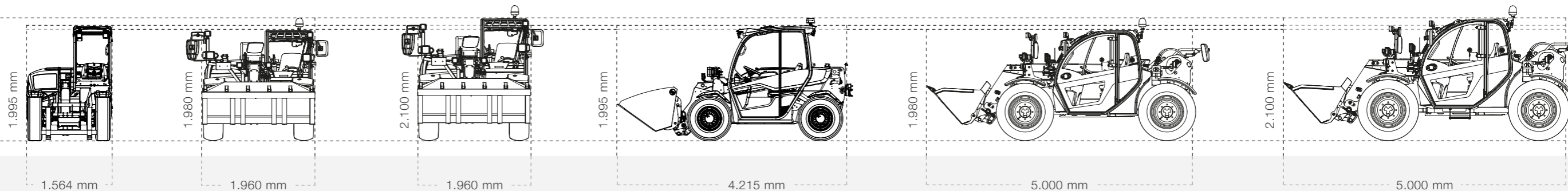
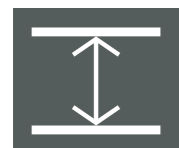
Dimensões compactas: Adequada para espaços confinados

Desempenho superior das dimensões e relação peso/potência:

- Relação perfeita entre carga útil e peso operacional
- Economia e eficiência insuperáveis
- Dimensões compactas na classe de 2 x 2 metros



Baixa altura total inferior a 2 m para as mais versáteis aplicações



KT144/KT144e

KT276 (cabine baixa)

KT276 (cabine alta)

KT144/KT144e

KT276 (cabine baixa)

KT276 (cabine alta)

Sistema de assistência ao condutor – Smart Handling

Tudo sob controle, mesmo nos limites

Carga útil máxima, sistema de carregamento totalmente telescópico, binário do motor ao batente – o sistema de proteção contra sobrecarga Smart Handling mantém a situação sob controle em todos os momentos. Por um lado, o inteligente sistema de assistência ao condutor evita que as cargas atinjam a faixa de sobrecarga e acabem ameaçadas de tombar na direção longitudinal. Por outro lado, o sistema alivia muitas tarefas rotineiras, como estender e retrair o braço telescópico, para que o condutor possa se concentrar nos aspectos essenciais de seu trabalho.



Como são os três modos de função

Modo de pá



Quando o sistema de carregamento é abaixado, o braço telescópico é retraído automaticamente. Isso significa que a carga é sempre orientada o mais próximo possível do veículo, eliminando situações críticas mesmo com cargas úteis máximas. O modo de pá é ideal para carregar materiais a granel.

KT144/KT144e/KT276

Modo de empilhamento

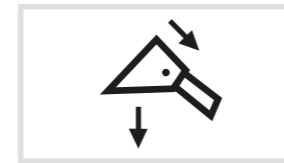


Quando o sistema de carregamento é levantado e baixado, os anexos são movidos para cima e para baixo em uma linha vertical, ou seja, o braço telescópico se estende e retrai automaticamente e a carga é movida para cima e para baixo em linha reta. Isso significa que a carga permanece sempre na área segura e o trabalho de empilhamento em alturas elevadas é simplificado.

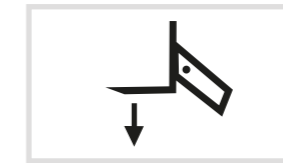
KT144/KT144e/KT276

Smart Handling – seleção fácil

A mudança de modo é feita através do interruptor de seleção. Para contornar brevemente o sistema de sobrecarga, o botão esquerdo deve ser continuamente pressionado.



Modo de pá



Modo de empilhamento



Modo manual

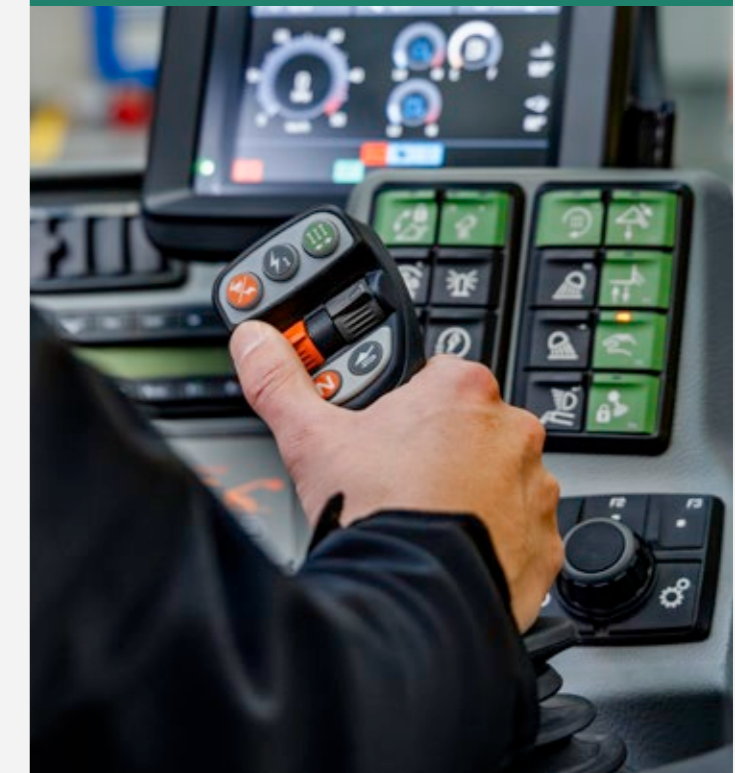
Modo manual



No modo manual, a máquina não realiza movimentos automáticos do sistema de carregamento. A proteção contra sobrecarga continua ativa e para o sistema de carregamento assim que o limite de sobrecarga for atingido. Neste ponto, apenas é possível estender e levantar o sistema de carregamento.

KT144e/KT276

Manuseamento do joystick



Com o joystick ergonômico, você tem toda a máquina sob controle. Com até 17 funções, as tarefas mais importantes podem ser concluídas sem soltar ou tocar no joystick. O joystick está fixo ao console do lado direito da cabine.

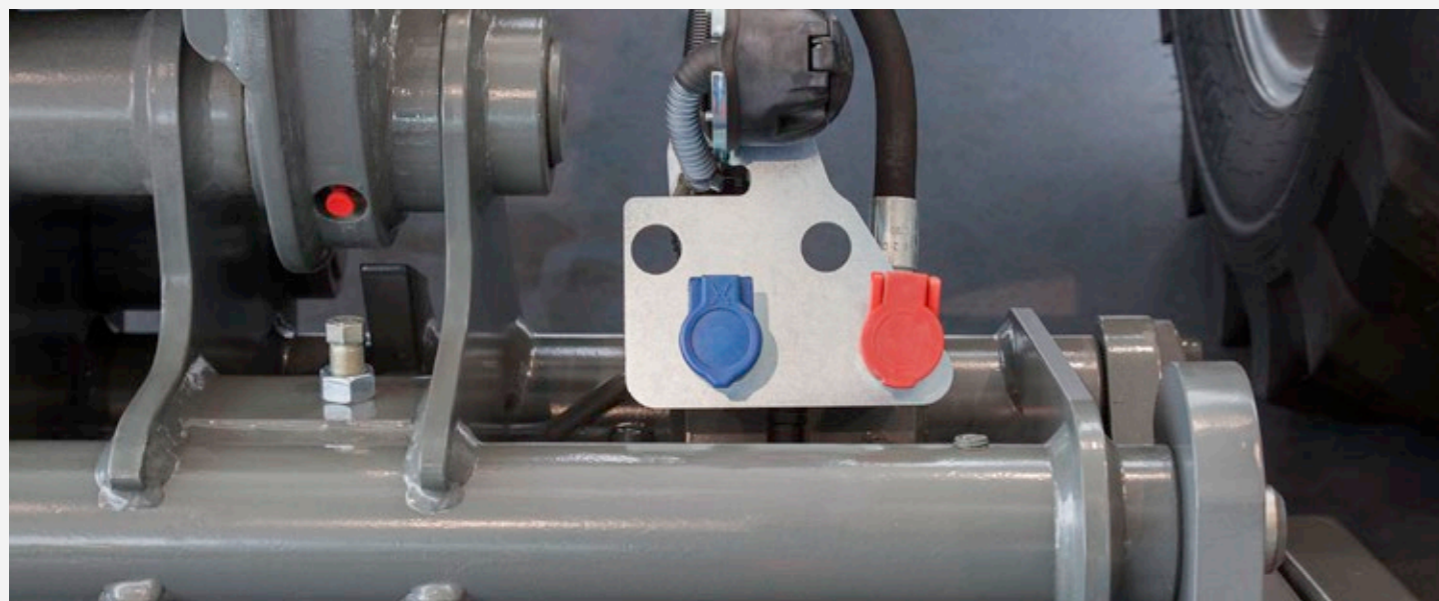
Uma hidráulica potente

Para um controle sensível da máquina

Acoplar e desacoplar uma ampla gama de anexos, controle sensível, ciclos de trabalho rápidos e tudo isso com baixos níveis de ruído na cabine: A tecnologia por trás da hidráulica de trabalho torna isso possível.

A hidráulica de trabalho é fornecida por potentes bombas de engrenagens, que garantem ciclos rápidos de trabalho do sistema de carregamento e a operação de acessórios especiais com 3º circuito de controle, com função permanente se necessário.

Alavanca de alívio de pressão 3º circuito de controle:
Acoplamento e desacoplamento fáceis dos anexos com funções hidráulicas adicionais



Powerflow

A hidráulica de potência Powerflow, opcionalmente disponível, foi desenvolvida especificamente para aplicações exigentes e acessórios especiais com uma necessidade constante e elevada de óleo, como sopradores de neve ou trituradores.

A alimentação dos anexos é feita através de uma linha de pressão separada e de uma grande linha de retorno e não pressurizada ligada diretamente ao depósito de óleo hidráulico, proporcionando uma potência útil elevada e sem aquecer o óleo desnecessariamente.



Transportador de sistema de solução conceptual	KT144	KT144e	KT276
Hidráulica de trabalho (opcional) [l/min]*	36,4 (42)	42	103
Hidráulica de potência Powerflow [l/min]*	70	-	-

* Valores à velocidade nominal do motor

- não disponível

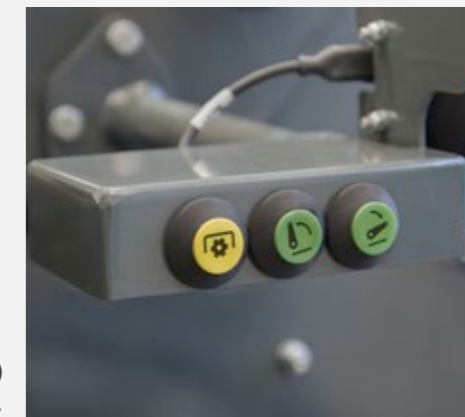
Espaço de montagem traseiro multifuncional

Máxima versatilidade para todas as tarefas

As carregadoras telescópicas Kramer se distinguem pelos vários sistemas de troca rápida e inúmeras opções hidráulicas não apenas na parte dianteira. O espaço de montagem traseiro das carregadoras telescópicas também cumpre todos os requisitos importantes.

De acordo com o modelo, diferentes acoplamentos do reboque estão disponíveis para o funcionamento com reboque. Além disso, a KT276 conta com um sistema de freio hidráulico do reboque para grandes capacidades de reboque. Para máxima flexibilidade, a máquina pode ser opcionalmente equipada com um engate de três pontos e uma tomada de força traseira. Circuitos adicionais de comando hidráulico na parte traseira estão disponíveis para todos os modelos, por exemplo, para usar um caminhão basculante.

Elementos operacionais externos (KT276)
para o elevador de força traseiro e a tomada de força.



Motores potentes

Consumo de combustível eficiente

Para obter a potência máxima de acionamento com o mínimo consumo de combustível, o motor adequado foi selecionado para o respectivo modelo. Os motores das carregadoras telescópicas Kramer também estão idealmente preparados para as rigorosas normas de emissão de gases de escape. Todos os motores correspondem ao atual nível de emissões V.

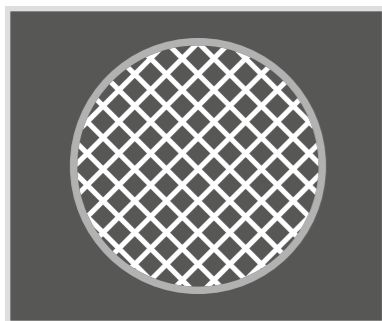
A KT144 é alimentada por um motor Yanmar de 18,4 kW sem pós-tratamento de gases de escape. Um motor ainda mais potente com 33,3 kW está disponível opcionalmente para este modelo. Aqui, o pós-tratamento de gases de escape é realizado por meio de DOC e DPF. A KT276 está equipada com um motor Kohler de 55,4 kW. Também nesse caso, o pós-tratamento de gases de escape é realizado por meio de DOC e DPF.

	KT144	KT144	KT276
Visão geral dos motores	Série	Opção	Série
Fabricante do motor	Yanmar	Yanmar	Kohler
Potência [kW/PS]	18,4/25	33,3/45	55,4/75
Sistema de pós-tratamento de gases de escape	-	DOC + DPF	DOC + DPF
Nível de emissões (padrão de emissões da UE)	Nível V	Nível V	Nível V



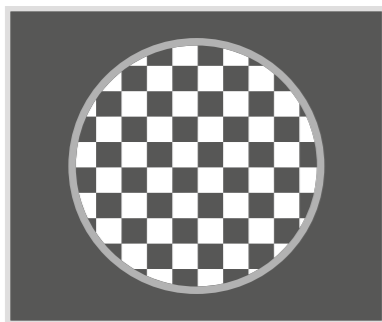
Manutenção fácil para o cliente: acesso fácil e rápido a todos os componentes do motor.

Sistemas de pós-tratamento de gases de escape



Catalisador de oxidação diesel (DOC)

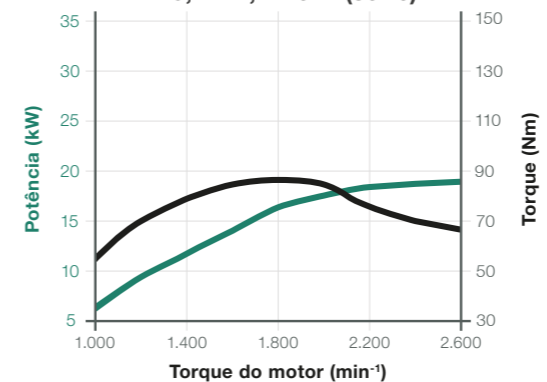
Catalisadores são usados em muitos carros e caminhões atualmente para reduzir as emissões. O catalisador de oxidação de diesel tem o mesmo funcionamento. Sem peças móveis, ele provoca reações químicas que reduzem as emissões.



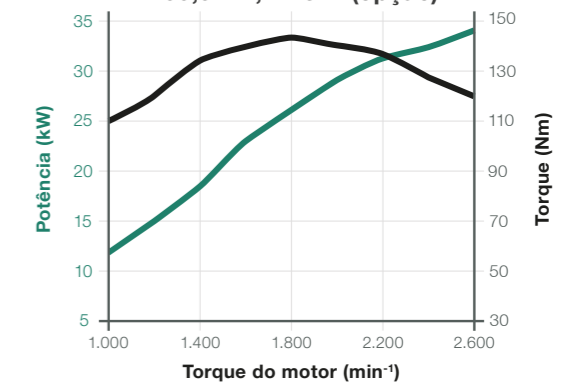
Filtro de partículas diesel (DPF)

O filtro de partículas diesel é usado em conjunto com um catalisador de oxidação para remover grande parte das partículas de óxido nítrico, fuligem e hidrocarbonetos não queimados do diesel queimado. O filtro de partículas diesel contém uma estrutura de favo de mel porosa que absorve a fuligem na sua passagem. Se fuligem se acumulou em uma certa quantidade, o sistema eletrônico da máquina lança injeções de combustível, permitindo que o combustível não queimado passe para o catalisador de oxidação, que está localizado a montante do filtro. Ali ele gera uma reação exotérmica que aquece os gases de escape tanto que a fuligem no filtro de partículas diesel será queimada. Esse processo também é conhecido como regeneração.

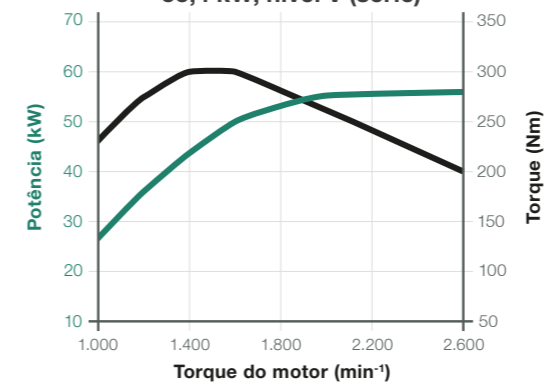
Curva de potência Yanmar 8TNV80FT; 18,4 kW; nível V (série)



Curva de potência Yanmar 3TNV86CHT; 33,3 kW; nível V (opção)



Curva de potência Kohler KDI 2504 TCR; 55,4 kW; nível V (série)



Desempenho superior dos motores:

- Motores de alto torque e econômicos
- Pós-tratamento de gases de escape moderno com DOC + DPF
- A mais recente tecnologia do motor para o máximo desempenho

Por dentro, tudo sob controle

Por fora, tudo ao alcance dos olhos

O design inovador da cabine garante ainda mais espaço na cabine, que foi desenvolvida de acordo com as mais recentes descobertas em tecnologia de segurança e ergonomia. Do assento do condutor ao volante, todos os detalhes são adaptados às necessidades do condutor.

A posição central do assento do condutor e o vidro completo da cabine com janelas profundas em combinação com pilares estreitos da cabine garantem sempre uma excelente visibilidade total de toda a área de trabalho. Todos os elementos operacionais estão localizados ao alcance das mãos e as informações mais importantes sobre a máquina estão sempre à vista para o condutor através do display idealmente posicionado. Um local de trabalho que motiva o condutor e oferece suporte completo.



Cabine espaçosa com uma porta de abertura ampla para fácil entrada.

Destaques técnicos

Operação fácil – Cabine com design inovador

Conceito de interruptores



Os interruptores codificados por cores facilitam a identificação do respectivo grupo de funções. Vermelho = Segurança, Verde = Hidráulica, Azul = Condução, Cinza = Sistema elétrico. Isso garante ao motorista uma operação conveniente e segura, sem riscos de se confundir. O resultado é uma maior eficiência de trabalho.

Coluna da direção



A coluna de direção e o volante podem ser ajustados individualmente, tanto em altura como em inclinação, dependendo das necessidades do condutor. Isso também dá ao motorista mais espaço para entrar e sair do veículo. Além disso, o volante é feito de um material de alta qualidade e antiderrapante.

Apoio de braços



O apoio de braços da Kramer KT144 não oferece apenas conforto adicional: Sob o encosto articulado há um prático compartimento de armazenamento com uma tomada de carregamento USB, na qual, por exemplo, o smartphone pode ser armazenado e carregado ao mesmo tempo.

Alavanca de controle



Pode alternar entre os tipos de direção utilizando a alavanca de controle no painel. Quer se trate de todas as rodas articuladas, tração nas rodas dianteiras ou direção de caranguejo, há um tipo de direção certo para cada aplicação.

Rádio Continental



Um rádio continental com porta USB e sistema mãos livres Bluetooth está opcionalmente disponível. O sistema mãos livres Bluetooth permite que você faça chamadas com uma ótima conexão enquanto trabalha.

Outros recursos da cabine



O sistema de aquecimento e ventilação com ventilador, filtro de ar limpo e saídas de ar bem posicionadas garantem um ambiente de trabalho agradável. No caso de temperatura exterior particularmente quente, recomenda-se o ar condicionado opcional. O veículo também está equipado com uma cortina solar ajustável antirreflexo.

Quatro modos de condução

Ainda mais flexibilidade na aplicação

Com o motor regulado eletronicamente e os quatro modos de direção associados, a máquina pode ser adaptada de maneira ideal às condições de trabalho.

O modo Auto garante desempenho usual de 100% da máquina. No modo Eco, a velocidade do motor para economia eficaz de combustível e redução de ruído é reduzida para 2.200 rpm após alcançar a velocidade de marcha desejada. Além disso, no modo anexo, a velocidade de marcha pode ser ajustada de forma precisa. Isso garante uma alimentação constante para o anexo. Com o modo M-drive, os ciclos de carregamento Y podem ser executados de maneira ideal, determinando a rotação do motor por aceleração manual e controlando a velocidade de marcha com o pedal do acelerador. Inchen se torna supérfluo.



KT144



Carregadora telescópica KT144 de alto desempenho:

- Raio de viragem muito pequeno devido à construção compacta
- Motor regulado eletronicamente com diferentes modos de condução
- Valores de desempenho perfeitos, 18,5 kW (série) ou 33,3 kW (opcional)
- Aumento da segurança através da função Hill-Hold



Freio de estacionamento eletrônico

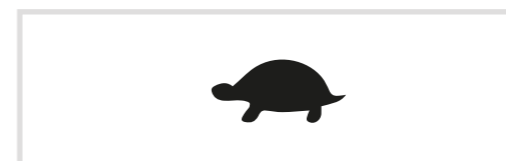
O novo freio de mão elétrico oferece uma função Hill-Hold. O freio funciona automaticamente quando a máquina está parada, a condução é colocada no neutro ou o condutor sai do assento.

O freio de mão elétrico é liberado automaticamente quando a máquina inicia o movimento através do pedal do acelerador. Obviamente, o freio também pode ser ativado ou desativado manualmente através de interruptor. Um verdadeiro conforto e segurança para o condutor.



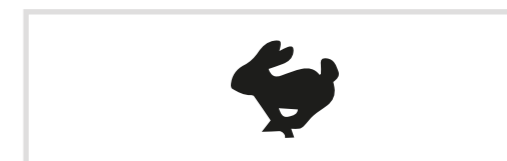
Dois níveis de velocidades de marcha

Os níveis de velocidades de marcha podem ser facilmente alterados mesmo em movimento. A alteração ocorre confortavelmente através de dois botões no joystick e é imediatamente exibida no display com o símbolo correspondente (veja abaixo). Além dos dois níveis de velocidades de marcha livremente selecionáveis, diferentes modos de direção podem ser implementados opcionalmente: **Conduzindo em modo Auto, conduzindo em modo Eco, conduzindo em modo Acessório e em modo M-Drive**



Tartaruga: 0 – 7 km/h

Para trabalhos nos quais a velocidade deve ser regulada sutilmente.



Lebre: 0 – 20 (0 – 30) km/h

Para transportes de longa distância, onde as velocidades constantes são vantajosas.

Destaques da máquina KT144

O gênio compacto entre as carregadoras telescópicas



Dimensões compactas
devido à largura do veículo inferior a 1,60 m e à altura inferior a 2 m.

Conceito de cabine inovador
com design moderno e espaço ampliado. A cabine foi desenvolvida de acordo com a mais recente compreensão sobre tecnologia de segurança e ergonomia.

Freio de estacionamento elétrico
com função Hill-Hold para maior conforto e segurança.

Os faróis de trabalho LED
proporcionam uma visibilidade ideal para o condutor da parte dianteira e traseira e do braço telescópico.

O sistema de assistência ao condutor - Smart Handling
permite uma maneira fluida de trabalhar e suporta trabalho em aplicações exigentes com um movimento telescópico parcialmente automatizado.

Potente motor Yanmar (Nível de emissões V)
com potência máxima de 18,4 kW (25 CV) de série e 33,3 kW (45 CV) com DOC + DPF como opção.

Três tipos de direção
com tração total, caranguejo e eixo dianteiro. Graças à todas as rodas articuladas, a máquina é particularmente ágil e estável.

Diversas opções de pneus
para pneus ideais em todas as áreas de aplicação.

Ambiente de trabalho agradável
graças a um sistema de aquecimento e ventilação com ventilador, filtro de ar limpo e ar condicionado opcional.

Motor controlado eletronicamente
para ajuste ideal da máquina à respectiva aplicação.

zero emission

Inovação e sustentabilidade são valores fundamentais e fatores impulsionadores para o desenvolvimento de novas máquinas na Kramer. Nesse contexto, há tempos se faz necessário a procura por formas alternativas de energia e tecnologias de sistemas acionamento para desenvolver máquinas sustentáveis, ecológicas e, ao mesmo tempo, potentes.

A mobilidade elétrica também desempenha um papel cada vez mais importante na agricultura. Uma razão para isso é que a autoprodução de energia pode ser usada. Ao utilizar máquinas elétricas, não só as emissões de CO₂ são reduzidas, como também as emissões de ruído diminuem ao mínimo. A KT144e é ideal para ambientes sensíveis ao ruído, como uma fazenda de cavalos ou uma estância de férias com muitos visitantes. O trabalho em estábulos, instalações agrícolas, armazéns ou estufas também se torna visivelmente mais agradável para pessoas e animais. O desempenho da KT144e corresponde ao de uma carregadora telescópica a diesel da mesma classe de tamanho e é igualmente incrível.



O futuro com motor elétrico

Resumo das vantagens

Com a carregadora telescópica KT144e totalmente elétrica, as restrições de CO₂, os limites de partículas de fuligem ou os valores de emissão de ruído que devem ser respeitados não são mais relevantes em seu trabalho diário. A carregadora telescópica totalmente elétrica funciona totalmente sem emissões, protege o meio ambiente e o usuário e também ganha pontos em termos de eficiência e economia.



Vantagens ecológicas

- Menor pegada de CO₂
- Nenhuma poluição por partículas para os condutores e o meio ambiente
- Conservação de recursos



Sem emissões de escape

- Trabalho sem problemas em ambientes fechados
- Trabalhar em estábulos sem emissões de gases de escape para pessoas e animais
- Nenhum comprometimento da qualidade do ar em áreas municipais devido a zero emissões totais



Baixas emissões de ruído

- Ideal para áreas sensíveis ao ruído, como estábulos ou estâncias de férias
- Perfeitamente adequada para serviço de inverno em cidades



Vantagens econômicas

- Tecnologia orientada para o futuro
- Baixos custos de manutenção
- Funciona até 4 horas sem carregar*

* As informações dependem dos equipamentos da máquina, da aplicação e de fatores ambientais e podem variar.

Conceito de cabine transparente

Para máximo desempenho no trabalho

A primeira vista, a cabine revela o que é importante: o condutor e sua tarefa. A cabine espaçosa proporciona um local de trabalho confortável e silencioso, com bastante espaço para a cabeça e as pernas, o que contribui para um trabalho sem fadiga.

As necessidades dos operadores são individuais, razão pela qual estão disponíveis diferentes versões de assentos para a KT144e. Os controles usados frequentemente estão localizados na parte frontal da cabine, no console do lado direito, e são de fácil acesso. Os interruptores são codificados por cor de acordo com os grupos de funções e garantem um alto grau de clareza e facilidade ao condutor. Todas as informações importantes sobre a máquina são exibidas no display. O condutor, além disso, dispõe de amplo espaço de armazenamento para ferramentas, garrafas de bebidas e outros utensílios.



Interruptor de parada de emergência rapidamente acessível, para que a máquina possa ser colocada em condição segura no caso de perigo.



Cabine de design moderno com painel de formato ergonômico.

Destaques técnicos

Operação fácil – Cabine com design inovador

Entrada da cabine



Apesar das dimensões compactas do veículo, a cabine é espaçosa e clara e pode ser facilmente alcançada sem degraus adicionais. As alças ergonomicamente posicionadas, em combinação com a porta grande, garantem segurança na entrada e saída. A cabine espaçosa proporciona uma excelente sensação de espaço.

Visibilidade total



As colunas estreitas da cabine e vidros panorâmicos proporcionam excelente visibilidade total. O para-brisas panorâmico assegura uma boa visão geral e melhora o conforto ao dirigir. Com a tampa plana da bateria uma ótima visibilidade é garantida tanto do lado direito, da roda traseira direita e do para-lama.

Modos de condução



Existem dois modos de condução à sua escolha: Eco e Auto (PWR). No modo Auto, a potência total do motor e a velocidade de marcha estão disponíveis sem restrições. No modo Eco, a potência do motor e a velocidade de marcha possuem limitações. Dessa forma, existe economia de energia e ganho de tempo na execução.

Joystick



Com o joystick multifuncional, o condutor tem tudo sob controle em todos os momentos. Além das funções principais de elevação e descida, bem como de basculamento para dentro e para fora, todas as funções importantes estão incluídas no joystick, incluindo: seleção da condução de deslocamento. Além disso, os controles do joystick ficam iluminados à noite, garantindo a operação segura da máquina mesmo no escuro.

Aquecimento



A máquina é equipada com um aquecedor da janela da cabine de série. Para alcançar a maior eficiência energética possível de todo o sistema de aquecimento, a cabine pode ser equipada com aquecedor de ar de superfície adicional, além do aquecimento normal do ar. Esse sistema está localizado no teto da cabine, emitindo calor direcionado. O aquecedor de ar de série também pode ser usado como aquecimento adicional durante o carregamento.

Outros recursos da cabine



A grade de proteção FOPS (Falling Object Protective Structure) é instalada no interior para manter a altura do veículo o mais baixa possível. O design da grade FOPS garante ótima visibilidade para o sistema de carregamento de carga em altura. Além disso, um rádio com porta USB, reprodução Bluetooth, DAB+ e sistema de mãos livres pode ser adquirido como opção.

Potência para um dia de trabalho

Longos períodos de funcionamento são possíveis graças à recuperação

O tempo de funcionamento elétrico varia dependendo de muitos fatores, como comportamento na condução, tipo de aplicação, equipamento da máquina e condições ambientais. É possível trabalhar até 4 horas sem um carregamento intermediário.

Através da recuperação – Recuperação de energia – é possível prolongar o tempo de funcionamento. Assim que o condutor afasta o pé do pedal do acelerador, o motor passa para a recuperação. Isto significa que a energia cinética da carregadora telescópica é convertida em energia elétrica e, dessa forma, recuperada.



Tudo à vista

Todas as informações importantes são mostradas no display. Estas informações são, entre outras, a duração restante do funcionamento da máquina, a recuperação, a velocidade de marcha e o estado de carga da bateria. Isso é mostrado em porcentagem. Ao carregar a bateria, um raio aparece no símbolo da bateria e a potência de carregamento é exibida.



Carregadora telescópica KT144e totalmente elétrica de alto desempenho:

- Sem emissões de gás de escape e níveis de ruído significativamente reduzidos
- Bateria de íon de lítio potente e de alta qualidade com 18 kWh ou 28 kWh
- Baixos custos de manutenção comparados aos motores diesel
- Máxima flexibilidade durante o carregamento graças aos diferentes tipos de plugues de carregamento
- Fácil acesso ao plugue de carregamento

Tecnologia inovadora de bateria

Processo de carregamento moderno e flexível

Uma bateria de íons de lítio com capacidade de 18 kWh é instalada como item de série na KT144e. Uma bateria de íons de lítio de 28 kWh está disponível como opção. Ambas têm bateria com vida útil garantida de pelo menos 5 anos ou 2.000 cargas. Após este tempo é garantido que a bateria ainda tenha uma capacidade restante de pelo menos 80%.

A bateria de íons de lítio é monitorada por um sistema de gerenciamento de bateria (BMS). Um aquecedor de bateria também está integrado na bateria, garantindo a temperatura operacional ideal. A máquina também possui um carregador AC integrado de 3 kW, que também pode ser adquirido opcionalmente com 6 kW. O carregador integrado é instalado de forma permanente na máquina. Isto significa que a bateria pode ser carregada em qualquer tomada padrão.



Cabo de carregamento

Quatro opções diferentes de plugues de carregamento estão disponíveis para carregar a máquina. A potência de carregamento é limitada pelo tipo de plugue de carregamento e pela potência de carregamento do carregador integrado. Junto com o carregador integrado de 6 kW, a potência de carregamento total só é alcançada com o tipo 2 e o plugue CEE de 5 pinos.

- Plugue de alimentação Schuko 230V/16A
- CEE, 3 polos 230 V/16 A (azul)
- CEE, 5 polos 400 V/16 A (vermelho)
- Tipo 2 (IEC 62196)

Processo de carregamento fácil

O console de carregamento se localiza na parte traseira da máquina. Dependendo do equipamento, a bateria pode ser carregada até 80% em aproximadamente 3 horas.

Conectar o cabo de carregamento	Iniciar o processo de carregamento	Finalizar processo de carregamento	Desconectar o cabo de carregamento
Abrir o console de carregamento e conectar o cabo de carregamento à máquina.	Pressionar a chave de ignição* para iniciar o processo de carregamento. O indicador de status de carga na parte traseira da máquina começa a piscar.	O indicador do nível de carga acende permanentemente assim que o processo de carregamento termina automaticamente.	Acionar a chave de ignição* e remover o plugue de carregamento. Na sequência, fechar o console de carregamento.

* Chave de ignição disponível como opção. Um pressostato é produzido em série.

Destaques da máquina KT144e

Preparada para o futuro e bem pensada até ao último detalhe

Dimensões compactas
graças a uma largura de veículo inferior a 1,60 m e altura do veículo inferior a 2 m.

Visibilidade total perfeita
graças às janelas amplas. O capô muito plano e inclinado garante ótima visibilidade à direita e à roda traseira direita.

Tecnologia inovadora de bateria
com bateria de íon de lítio de 96 V e capacidade de 18 kWh ou 28 kWh.

Processo de carregamento fácil
sem abrir o capô do motor. A tomada e o indicador do nível de carga estão localizados na parte traseira para fácil acesso.

Display digital colorido
para monitorar e configurar todas as funções importantes da máquina.

Sistema de assistência ao condutor - Smart Handling
suporta o trabalho em aplicações exigentes através de um movimento telescópico parcialmente automatizado.

Freio de estacionamento elétrico
com função Hill-Hold para maior conforto e segurança.

Carregamento rápido
através de um carregador integrado com até 3 kW ou com potência de carregamento de até 6 kW. Vários cabos e adaptadores de carregamento estão disponíveis.

BMS - Battery Management System
monitora, por exemplo, a temperatura da bateria. A eficiência e a segurança da bateria são reforçadas e as descargas totais são eliminadas.

Motor elétrico
com 15 km/h é de série; opcionalmente é possível uma velocidade máxima de 20 km/h ou 25 km/h.

Baixos custos operacionais
e baixa manutenção em comparação com motores diesel convencionais.

Local de trabalho confortável

Pensado ao detalhe

O conceito de cabine da KT276 foi criado a pensar nas necessidades do condutor. No centro do desenvolvimento estiveram sempre a funcionalidade, ergonomia e conforto de condução. A ampla superfície envidraçada garante ao condutor uma visão desimpedida sobre o equipamento de montagem posterior.

No interior, a cabine sobressai graças ao amplo espaço que oferece, à excelente visão panorâmica e a inúmeros outros detalhes, como o painel de instrumentos profundo e ergonómico, a coluna de direção ajustável em inclinação e altura, os compartimentos de arrumação ou o rádio com DAB+ e kit mãos livres por Bluetooth. Outras opções adicionais, como o ar condicionado opcional ou o assento de condutor com suspensão pneumática, complementam a oferta.



Boa visibilidade para a direita, graças ao vidro grande do lado direito e à posição baixa do braço telescópico.

Características técnicas

Operação fácil – Design de cabine inovador

Ecrã de 7 polegadas



O ecrã de 7 polegadas opcional garante ao condutor uma visão geral sobre os dados atuais da máquina. Além disso, oferece muitas funções adicionais, como, p. ex., a sensibilidade ajustável do joystick, velocidade de ativação do estabilizador de carga, intervalo de tempo ajustável para o ventilador reversível e a regulação da quantidade de óleo para os circuitos de controlo adicionais.

Modo de condução com pedal/CSD



Com o modo de condução com pedal/CSD, é possível definir a rotação ideal da máquina e do equipamento de montagem posterior, bem como a velocidade de trabalho certa. Em seguida, é possível ajustar à situação de trabalho, em qualquer altura, ambos os valores através dos interruptores oscilantes ou barras deslizantes. Isto permite intervenções de trabalho confortáveis, de forma constante e simultânea.

Coluna de direção



A coluna de direção pode ser ajustada em inclinação e altura, conforme as necessidades do condutor. Pressionando para baixo a alavanca é possível oscilar o volante para a frente e para trás. Puxar a alavanca permite ajustar o volante em altura. Além disso, o volante está forrado com um material de alta qualidade e com ótima aderência.

Joystick



O joystick eletrónico de controlo assistido permite um trabalho extremamente delicado e preciso, bem como a inclusão de sistemas de assistência à condução, como, p. ex., Smart Handling, que prestam um apoio adicional ao condutor. No inovador design noturno, os diversos botões e controlo rotativos iluminam-se com cores.

Pedais



Os pedais suspensos com o pedal combinado travão-Inch (movimentação gradual) permitem, mesmo com uma rotação do motor elevada, uma manobra com precisão. Além disso, o piso da cabine pode ser removido facilmente, para ser limpo.

Outras características da cabine



Opcionalmente, está disponível um rádio Continental com DAB+ e com kit de mãos livres por Bluetooth. Adicionalmente, o sistema de ar condicionado garante uma climatização confortável, mesmo em dias quentes. Uma câmara com ecrã de terminal melhora a visão panorâmica e aumenta a produtividade do condutor.

Empilhar tudo e mais alguma coisa

Máxima flexibilidade no trabalho quotidiano

A hidráulica de trabalho é alimentada por uma bomba hidráulica potente, que garante ciclos de trabalho rápidos do sistema de carga e o funcionamento dos equipamentos de montagem posterior especiais através do 3.º circuito de controlo, se necessário, com operação constante. Para que a máquina se encontre sempre numa posição segura, a KT276 está equipada de série com o sistema de assistência ao condutor Smart Handling.



Carregadora telescópica de máximo desempenho KT276:

- duas alturas de cabine (1,98 m/2,10 m) para máxima compacidade ou máxima visão panorâmica e conforto
- potência perfeita com 55,4 kW
- deslocação rápida da máquina graças a uma velocidade de condução de 40 km/h
- redução de rotação de série
- hidráulica de trabalho LUDV para a execução simultânea de várias funções hidráulicas
- inovador design de cabine, para máximo conforto

A hidráulica de trabalho com distribuição de fluxo independente da carga (LUDV)

garante uma distribuição uniforme do óleo hidráulico pelos circuitos de controlo individuais. Assim, é possível executar várias funções em simultâneo, independentemente da carga, como, p. ex., levantar e estender telescopicamente.



Duas alturas de cabines

A carregadora telescópica compacta KT276 pertence à gama 2x2, o que significa que a largura e a altura do veículo se encontram abaixo do limite de 2 m.

Tem à sua escolha duas alturas de cabines. A cabine baixa, com uma altura de 1,98 m, garante a máxima compacidade do veículo. A cabine alta com 2,10 m oferece uma melhor visão panorâmica e o máximo conforto. A cabine baixa pode ser acedida diretamente e a cabine mais alta é acessível através de um degrau.

Smart Attach

O sistema de substituição rápida opcional completamente hidráulico, Smart Attach, garante segurança ao condutor, pois ele deixa de ter de entrar e sair constantemente para acoplar acessórios hidráulicos. Além disso, cada procedimento de acoplamento representa uma poupança monetária, pois a substituição dos acessórios é feita de forma mais rápida.

Cada substituição de acessórios com o Smart Attach poupa 2,5 minutos em comparação com o sistema de substituição rápida de série "Standard" da Kramer.

EXEMPLO DE CÁLCULO

10 procedimentos de acoplamento/dia	
x	2,5 minutos
x	220 dias de trabalho
x	30 €/h

= 2750 €/ano



Visão geral das características da máquina

Refinado até ao mais ínfimo pormenor

Hidráulica de trabalho
com movimentos combinados,
graças à tecnologia LUDV

Dimensões compactas
graças a uma largura e altura do veículo abaixo de 2 m.
Adequado para a utilização em espaços confinados.

ECRÃ LCD DE 7 POLEGADAS
opcional disponível e oferece diversas opções de configuração, como sensibilidade do joystick e indicação de inclinação. Também é possível visualizar inúmeras informações sobre o funcionamento.

Inúmeras opções na parte traseira
fazem com que a máquina seja o perfeito faz-tudo: entre outros, suporte de três pontos na traseira, circuito de controlo hidráulico de dupla ação, e muito mais.

Aprovação como trator (EG-Traktor)
Com a aprovação opcional como trator, pode transportar máquinas de trabalho, ferramentas, material e acessórios até ao local de utilização – também em vias públicas.

Motor potente
da Kohler, de série com 55,4 kW/75 cv
com DOC + DPF (norma de emissão de gases V)

Maior eficiência
graças ao sistema de substituição rápida (Smart Attach) hidráulica ou completamente hidráulica, bem como a um braço telescópico robusto.

Sistema de assistência ao condutor - Smart Handling
A proteção contra sobrecarga, juntamente com a maior produtividade, permite um trabalho mais fluído.

Duas alturas de cabines (1,98 m/2,10 m)
para máxima compactidade ou máximo conforto.

Cabine confortável
com uma ampla área envidraçada do lado direito e elementos de controlo ergonómicos.

Condução a 40 km/h
disponível como opção e garante uma deslocação rápida da máquina durante o trabalho diário.

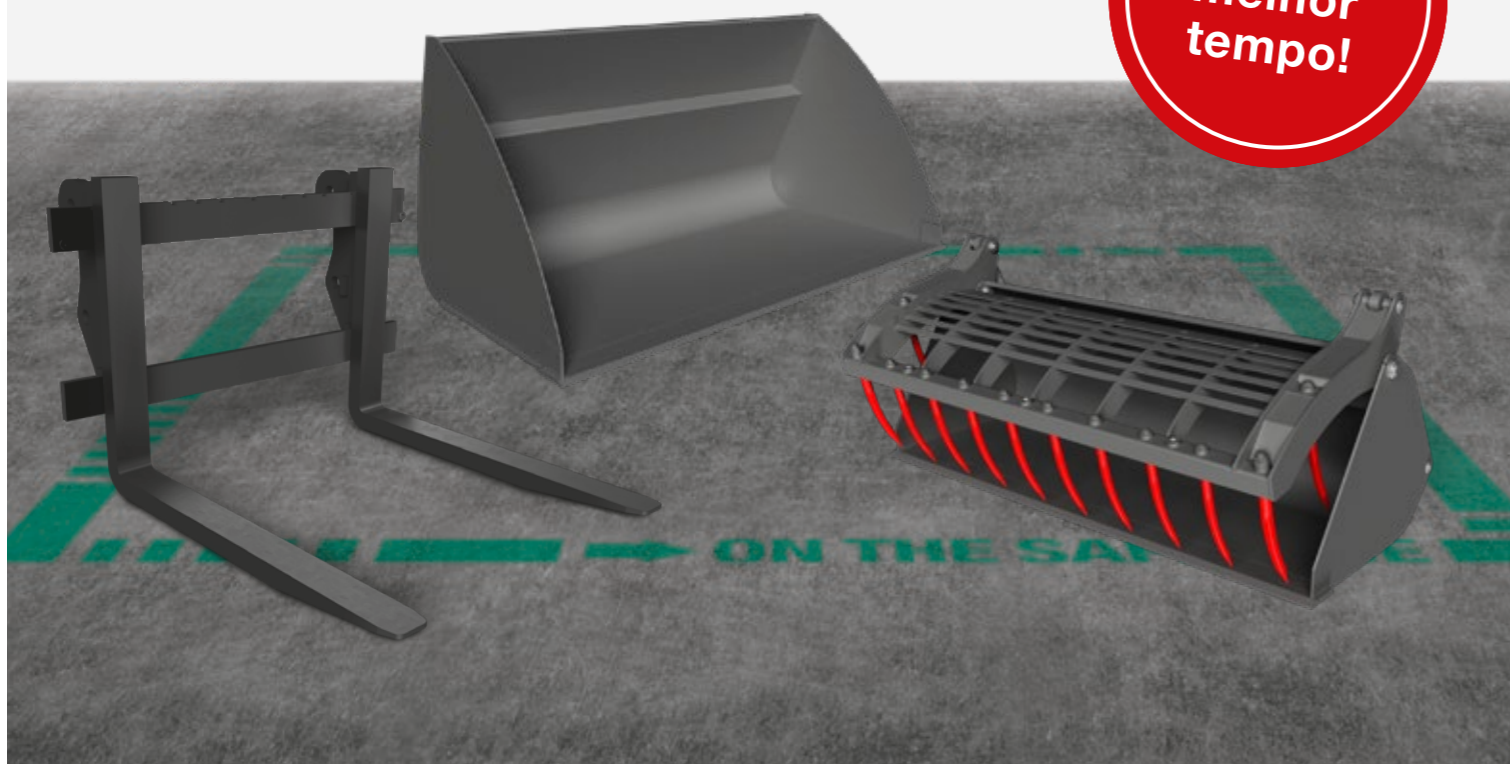
Várias opções de pneus
para as mais variadas aplicações. Tem à sua disposição uma grande variedade de opções de pneus.

Três tipos de direção
garantem a máxima manobrabilidade e flexibilidade (direção às quatro rodas, modo caranguejo e direção no eixo dianteiro).

Uma variedade de tarefas sempre têm os anexos certos

Não importa qual desafio o seu aplicativo impõe: Com os vários acessórios, você mantém a posição sob controle. Graças ao sistema de mudanças hidráulico, você pode adaptar a carregadeira de rodas Kramer a qualquer situação num instante. Os anexos padrão podem até ser alterados em menos de 10 segundos.

Você decide qual anexo você precisa de acordo com as suas necessidades. Saiba mais sobre nossos anexos aqui: www.kramer.de/Anbaugerate



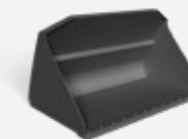
Gama de anexos



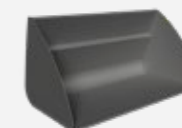
Carregador de forquilha



Caçamba padrão com rompedor



Caçamba padrão sem rompedor dobrável



Pá para matéria a granel dobrável



Garfo para fardos



Garfo para fardos dobrável



Garra para fardos V40



Garra para fardos W500



Garra para fardos redondos



Garfos com várias funções



Pá para silagem



Gancho de carga

As especificações precisas e a disponibilidade dos anexos variam de acordo com o modelo e o país. O seu concessionário Kramer local terá todo o prazer em ajudá-lo.



Troca de ferramentas hidráulicas (opcional) – O sistema de mudanças rápido Kramer: Aproxime-se do anexo, levante o anexo sem sair do assento do condutor e bloqueie-o hidráulicamente utilizando o botão de deslocamento no Joystick. O cilindro de bloqueio está fora do ponto de articulação da placa de substituição rápida e, por conseguinte, não se encontra na área de sujeira.

Banda de rodagem dos pneus



- Boa autolimpeza
- Grande área de contato
- Movimentação que protege solos sensíveis

Perfil RP



- Bom guiamento lateral
- Alta segurança na condução
- Boa autolimpeza
- Elevada tração

Perfil AS



- Boa autolimpeza
- Boa proteção lateral
- Quilometragem elevada

Perfil EM



- Boa autolimpeza
- Alta mobilidade em solos brandos
- Elevada tração

Perfil MPT



- Elevada tração
- Adequada para areia e cascalho
- Boa resiliência

Perfil multiuso



- Alta capacidade de carga
- Elevada tração
- Excelente estabilidade e mais conforto ao dirigir
- Silenciosa

Perfil de Bibload



- Boa resiliência
- Silêncio na circulação em estrada
- Elevada tração
- Para aplicação dentro e fora da estrada

Duraforce



- Boa capacidade de serviço de inverno
- Otimizado para ruído
- Para aplicação dentro e fora da estrada

Perfil SureTrax

Os pneus corretos em uma carregadora telescópica desempenham um papel importante em aplicações específicas. As especificações exatas e a disponibilidade dos pneus variam de acordo com o modelo e o país. O seu concessionário Kramer local terá todo o prazer em ajudá-lo.



EquipCare – Telematic

Todas as informações de uma vez só

Sempre um passo à frente, porque a EquipCare fornece dados, fatos e respostas às perguntas: Onde está localizada a minha máquina e quando a manutenção ou o reparo são necessários e economicamente viáveis? Isso ajuda você a evitar falhas e a aumentar a vida útil da sua máquina.

Como funciona?

O EquipCare é produzido em série em todos os veículos Kramer. Ele inclui um módulo de Telematic que coleta dados das máquinas e os reproduz para o gerente ou aplicativo através de uma nuvem. Aqui você, como usuário do EquipCare, pode visualizar e avaliar os dados.

O EquipCare Manager é o portal principal dos dados Telematic do seu veículo e é controlado pelo computador. O aplicativo é para acesso móvel e mantém você atualizado, não importa onde estiver.

Sua vantagem:

Graças ao EquipCare, você sempre sabe onde está sua máquina. Se a máquina sair de uma zona geográfica previamente definida, você receberá uma mensagem no smartphone ou computador. Todos os eventos são exibidos em detalhes, desde a mensagem de erro até a manutenção pendente. O tempo de inatividade desnecessário também é evitado e o tempo de operação é registrado com precisão.

A máquina detectou um problema? O sistema o comunicará automaticamente ao seu concessionário local, que pode efetuar um diagnóstico remoto inicial para evitar uma falha. Graças à comunicação proativa da sua máquina, você será informado sobre tudo em tempo hábil.



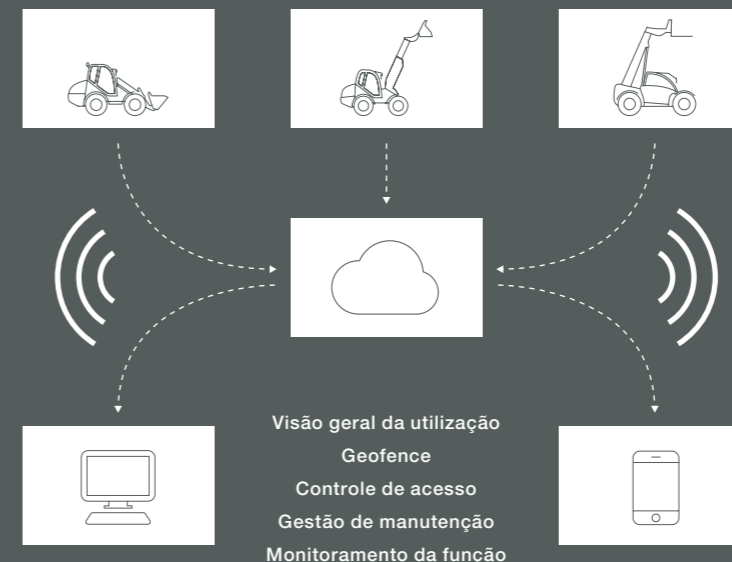
EQUIPCARE

Os portais telemáticos estão disponíveis 24 horas por dia:



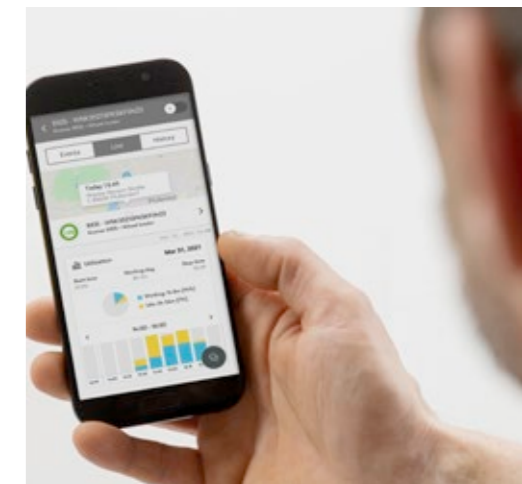
EquipCare Manager: A posição exata ou os dados de GPS das suas máquinas podem ser visualizados a qualquer momento na sua área protegida por senha.

www.kramer.de/equipcarelogin



Para mais informações, clique aqui:
www.kramer.de/equipcare

ESCANEIE AGORA!



Aplicativo: O aplicativo oferece uma variedade de funções para acessar os dados e informações da sua máquina enquanto estiver em movimento. Basta transferir e instalar o aplicativo a partir da Google Play Store ou da Apple App Store.

◀ Clique aqui para o aplicativo

Desempenho superior

Dimensões e relação peso/potência

- Relação perfeita entre carga útil e peso operacional
- Economia e eficiência insuperáveis
- Dimensões compactas na classe de 2x2 metros

Motores

- Motores de alto torque e econômicos
- Pós-tratamento moderno de gases de escape com DOC e DPF
- A tecnologia de motor mais recente para o máximo desempenho

Carregadora telescópica KT144

- Raio de viragem muito pequeno devido à construção compacta
- Motor controlado eletronicamente com diferentes modos de condução
- Valores de desempenho perfeitos de 18,5 kW (série) ou 33,3 kW (opcional)
- Maior segurança através da função Hill-Hold

Carregadora telescópica totalmente elétrica KT144e

- Sem emissões de escape e níveis de ruído significativamente reduzidos
- Bateria de íons de lítio potente e de alta qualidade com 18 kWh ou 28 kWh
- Baixos custos de manutenção em comparação com o motor diesel
- Máxima flexibilidade de carregamento com diferentes tipos de tomadas de carregamento
- Acesso fácil à tomada de carregamento

Carregadora telescópica KT276

- Duas alturas de cabine (1,98 m/2,10 m) para máxima compactidade ou máxima visão panorâmica e conforto
- Valores de desempenho perfeitos com 55,4 kW
- Deslocação rápida da máquina graças a uma velocidade de condução de 40 km/h
- Redução de velocidade produzida em série
- Hidráulica de trabalho LUDV para a execução simultânea de várias funções hidráulicas
- Design inovador da cabine para o máximo conforto

Dados técnicos

Dados operacionais e de desempenho	Unidade	KT144	KT276
Máx. carga útil (LSP 500 mm)	kg	1.450	2.700
Máx. altura de empilhamento	mm	4.190	5.730
Carga útil na altura de empilhamento máx.	kg	1.450	1.800
Carga útil no alcance máx.	kg	725	1.000
Altura de empilhamento na carga útil máx.	mm	4.301	4.700
Alcance com carga útil máx.	mm	1.100	1.400
Máx. alcance	mm	2.289	3.156
Raio de viragem sobre pneus	mm	2.695	3.670
Peso operacional*	kg	3.050 - 3.350	4.400 - 5.200
Motor	Unidade		
Marca	-	Yanmar	Kohler
Modelo/Tipo de construção	-	8TNV80FT (série) 3TNV86CHT (opção)	KDI 2504 TCR
Potência	kW/PS	18,4/25 (série) 33,3/45 (opção)	55,4/75
Torque máx.	Nm	85 (série) 142 (opção)	300
Cilindrada	cm ³	1.267 (série) 1.568 (opção)	2.482
Nível de emissões	-	Nível V	Nível V
Pós-tratamento de gases de escape	-	- (série) DOC + DPF (opção)	DOC + DPF
Transferência de força	Unidade		
Motor	-	Hidrostática	Hidrostática
Velocidade máx.	km/h	20 (série) 30 (opção)	30 (opção) 40 (opção)
Ângulo de oscilação total no eixo traseiro	°	14	20
Bloqueio do diferencial	-	100% (opção)	100% em VA
Freio de serviço	-	Freio a disco hidráulico com acionamento por pedal	Freio a disco hidráulico com acionamento por pedal
Freio de estacionamento	-	Operado eletricamente com a função Hill-Hold	Freio a disco mecânico de acionamento manual
Pneus standard (perfil AS)	l/min	10,0/75-15,3	340/80-18
Hidráulica de trabalho	Unidade		
Bomba de trabalho	-	Bomba hidráulica	Bomba hidráulica com LUDV
Máx. potência de descarga (bomba)	l/min	36,4 (série) 42 (opção)	103
Máx. pressão	bar	220	260

Dados técnicos

Cinemática	Unidade	KT144	KT276
Capacidade da pá	m ³	0,50 - 1,03	0,85 - 1,8
Ângulo de rotação total do porta-ferramentas	°	148	132 (série) 150 (opção)
Levantar/baixar o cilindro de elevação	s	7,8/5,3 (série) 5,7/4,3 (opção)	6,6/4,3
Estender/recolher o cilindro de extensão	s	6,6/3,8 (série) 4,6/2,7 (opção)	5,5/3,5
Inclinar para fora/para dentro o cilindro de despejo	s	3,9/3 (série) 2,7/2 (opção)	2,9/2,8
Quantidades de enchimento	Unidade		
Depósito de combustível	l	33	105
Depósito de óleo hidráulico	l	36	100
Sistema hidráulico (total)	l	60	130
Emissões de ruídos**	Unidade		
Valor medido	dB(A)	99,5 (série) 101,2 (opção)	102
Valor garantido	dB(A)	101 (série) 102 (opção)	104
Nível de ruído no ouvido do condutor	dB(A)	84 (série) 85 (opção)	77
Vibrações***	Unidade		
Valor total das vibrações nos membros superiores	-	< 2,5 m/s ² (< 8.2 feet/s ²)	
Valor eficaz mais elevado da aceleração ponderada para o corpo	-	< 0,5 m/s ² (< 1.64 feet/s ²)**** < 1,28 m/s ² (< 4.19 feet/s ²)*****	

* Peso de equipamento de série com tanque cheio + caçamba padrão + 75 kg de peso do motorista (ISO 6016).

** Informações: As medidas foram recolhidas segundo as exigências da norma EN 1459 e da diretriz 2000/14 CE. Bancada de medição: Superfície pavimentada.

*** Incertezas de medição conforme especificado em ISO/TR 25398:2006. Instrua ou informe o operador sobre possíveis perigos por vibrações.

**** Sobre um solo plano e pavimentado pelo tipo de rodas correspondente

***** Aplicação na produção sob condições ambientais adversas

Dados técnicos

Bateria (padrão)	Unidade	KT144e
Tecnologia da bateria	-	Bateria de íons de lítio
Classe de tensão da bateria	V	96
Duração garantida da bateria*	Anos/ciclos	5/2.000
Capacidade da bateria	kWh	18
Potência de carregamento a bordo**	kW	3 (série) 6 (opção)
Tempo de carregamento 230 V/16 A Schuko 0 a 100%	h	8
Tempo de carregamento 230 V/16 A CEE (azul, 3 pinos) 0 a 100%	h	7,5 (série) 5 (opção)
Tempo de carregamento 400 V/16 A CEE (vermelho, corrente trifásica, 5 pinos) 0 a 100%	h	7,5 (série) 3,75 (opção)
Tempo de carregamento 400 V/16 A (tomada de parede tipo 2, IEC 62196) 0 a 100%	h	7,5 (série) 3,75 (opção)
Duração de até	h	2,5 horas sem carregamento intermédio
Bateria (opcional)	Unidade	KT144e
Tecnologia da bateria	-	Bateria de íons de lítio
Classe de tensão da bateria	V	96
Duração garantida da bateria*	Anos/ciclos	5/2.000
Capacidade da bateria	kWh	28
Potência de carregamento a bordo**	kW	3 (série) 6 (opção)
Tempo de carregamento 230 V/16 A Schuko 0 a 100%	h	12
Tempo de carregamento 230 V/16 A CEE (azul, 3 pinos) 0 a 100%	h	11,5 (série) 8 (opção)
Tempo de carregamento 400 V/16 A CEE (vermelho, corrente trifásica, 5 pinos) 0 a 100%	h	11,5 (série) 5,75 (opção)
Tempo de carregamento 400 V/16 A (tomada de parede tipo 2, IEC 62196) 0 a 100%	h	11,5 (série) 5,75 (opção)
Duração de até	h	4 horas sem carregamento intermédio
Motor elétrico	Unidade	KT144e
Potência de motor S2 60 min***	kW	23,2
Capacidade da hidráulica de trabalho S3 15%***	kW	25,2

* Após este tempo, é garantido que a bateria tem uma capacidade residual de pelo menos 80%. A bateria ainda pode ser usada após esse tempo.

*** de acordo com EN 60034-1

** Depende da respectiva fonte de tensão (tomada disponível e cabo de carregamento).

Dados técnicos

Dados operacionais e de desempenho	Unidade	KT144e
Máx. carga útil (LSP 500 mm)	kg	1.450
Máx. altura de empilhamento	mm	4.190
Carga útil na altura de empilhamento máx.	kg	1.450
Carga útil no alcance máx.	kg	725
Altura de empilhamento na carga útil máx.	mm	4.301
Alcance com carga útil máx.	mm	1.100
Máx. alcance	mm	2.333
Raio de viragem sobre pneus	mm	2.695
Peso operacional*	kg	3.050 - 3.250
Transferência de força	Unidade	KT144e
Velocidade máx.	km/h	15 (série) 20 (opção) 25 (opção)
Ângulo de oscilação total no eixo traseiro	°	14
Bloqueio do diferencial	-	100% (opção)
Freio de serviço	-	Freio a disco hidráulico com acionamento por pedal
Freio de estacionamento	-	Operado eletricamente com a função Hill-Hold
Pneus standard (perfil AS)	l/min	255/75-15,3
Hidráulica de trabalho	Unidade	KT144e
Bomba de trabalho	-	Bomba hidráulica
Máx. potência de descarga (bomba)	l/min	42
Máx. pressão	bar	220
Cinemática	Unidade	KT144e
Capacidade da pá	m³	0,50 - 1,03
Ângulo de rotação total do porta-ferramentas	°	148
Levantar/baixar o cilindro de elevação	s	6,4/6,5
Estender/recolher o cilindro de extensão	s	5/5,5
Inclinar para fora/para dentro o cilindro de despejo	s	3,8/4,1
Quantidades de enchimento	Unidade	KT144e
Depósito de óleo hidráulico	l	36
Sistema hidráulico (total)	l	50
Emissões de ruídos**	Unidade	KT144e
Valor medido	dB(A)	85,7
Valor garantido	dB(A)	87
Nível de ruído no ouvido do condutor	dB(A)	73
Vibrações***	Unidade	KT144e
Valor total das vibrações nos membros superiores	-	< 2,5 m/s² (< 8.2 feet/s²)
Valor eficaz mais elevado da aceleração ponderada para o corpo	-	< 0,5 m/s² (< 1.64 feet/s²)**** < 1,28 m/s² (< 4.19 feet/s²)*****

* Peso de equipamento de série com tanque cheio + caçamba padrão + 75 kg de peso do motorista (ISO 6016).

** Informações: As medidas foram recolhidas segundo as exigências da norma EN 1459 e da diretiva 2000/14 CE. Bancada de medição: Superfície pavimentada.

*** Incertezas de medição conforme especificado em ISO/TR 25398:2006. Instrua ou informe o operador sobre possíveis perigos por vibrações.

**** Sobre um solo plano e pavimentado pelo tipo de rodas correspondente

***** Aplicação na produção sob condições ambientais adversas

Dimensões

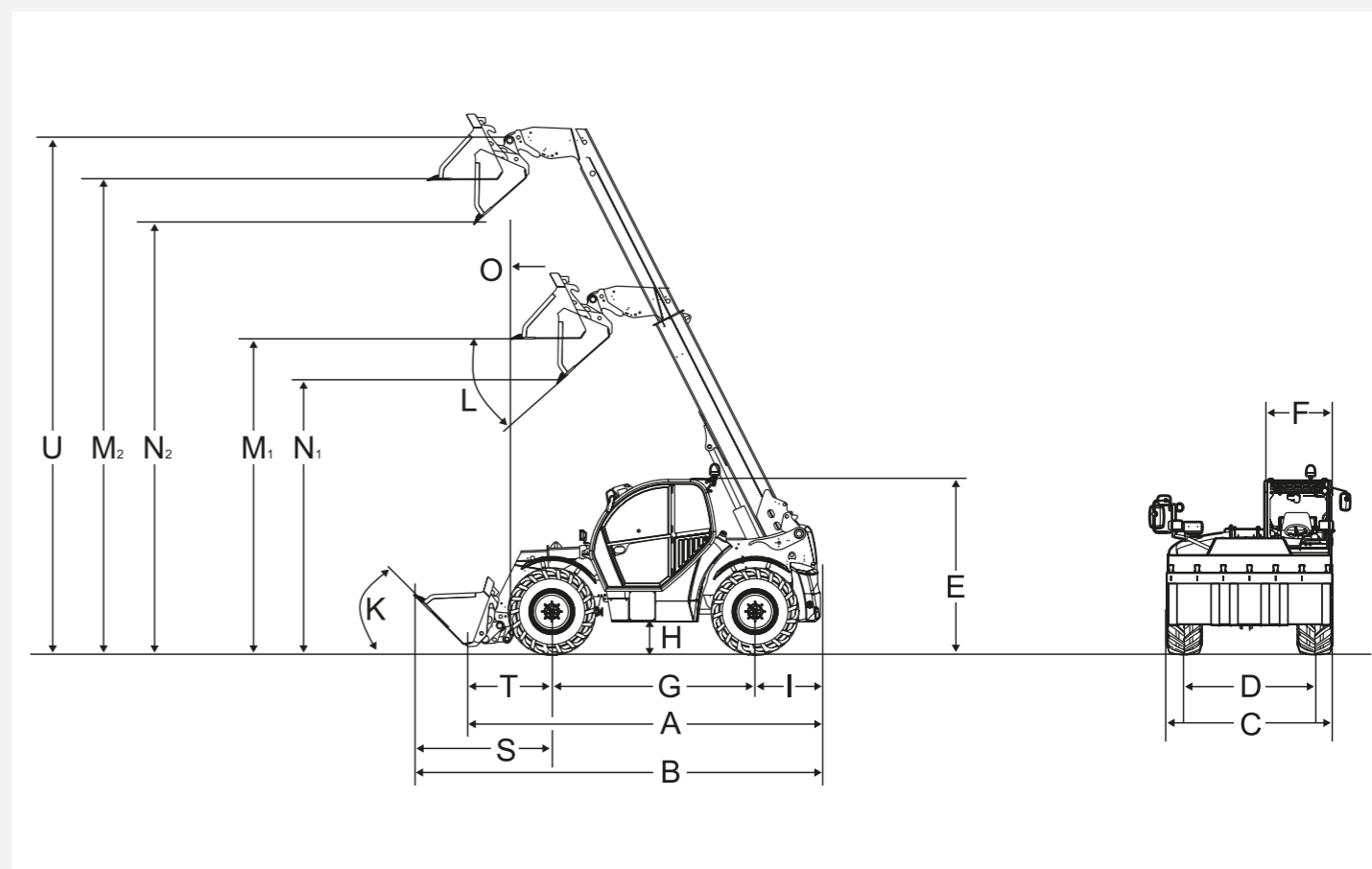
Dimensões	Unidade	KT144	KT144e	KT276
A Comprimento total	mm	2.977	3.092	4.400
B Comprimento total com pá ¹	mm	3.944	4.215	5.000
C Comprimento total sem pá ²	mm	1.564	1.554	1.960
D Rasto dianteiro/traseiro	mm	1.245	1.245	1.660
E Altura total ³	mm	1.995	1.995	1.980 (série) 2.100 (opção)
F Largura da cabine	mm	655	704	825
G Distância entre eixos no centro	mm	1.922	1.922	2.650
H Distância ao solo ³ sob eixo e transmissão, travessia de água	mm	294	233	300
I Distância do centro da roda traseira até à traseira	mm	427	498	730
K Ângulo de enchimento ¹	°	44	52	45 / 45
L Ângulo de despejo ¹	°	31	36	22 / 40
M Altura de carregamento ³	mm			
M1 recolhido		2.949	2.949	3.730
M2 esticado		4.163	4.163	5.600
N Altura de descarregamento ³	mm			
N1 recolhido		2.352	2.352	3.450
N2 esticado		3.566	3.566	5.280
O Alcance de enchimento esticado	mm	476	476	680
S Distância do centro da roda dianteira até à borda dianteira da pá	mm	1.595	1.595	1.030
T Distância do centro da roda dianteira até ao sistema de substituição rápida	mm	450	450	1.030
U Articulação da pá esticado ³	mm	4.537	4.537	6.080
- Raio de viragem da borda externa do pneu	mm	2.695	2.695	3.670
- Raio de viragem da borda externa da pá	mm	3.550	3.550	4.500
- Altura de acesso ³ Piso da cabine	mm	420	420	360

¹ com pá padrão

² dependendo dos pneus, com espelhos recolhidos

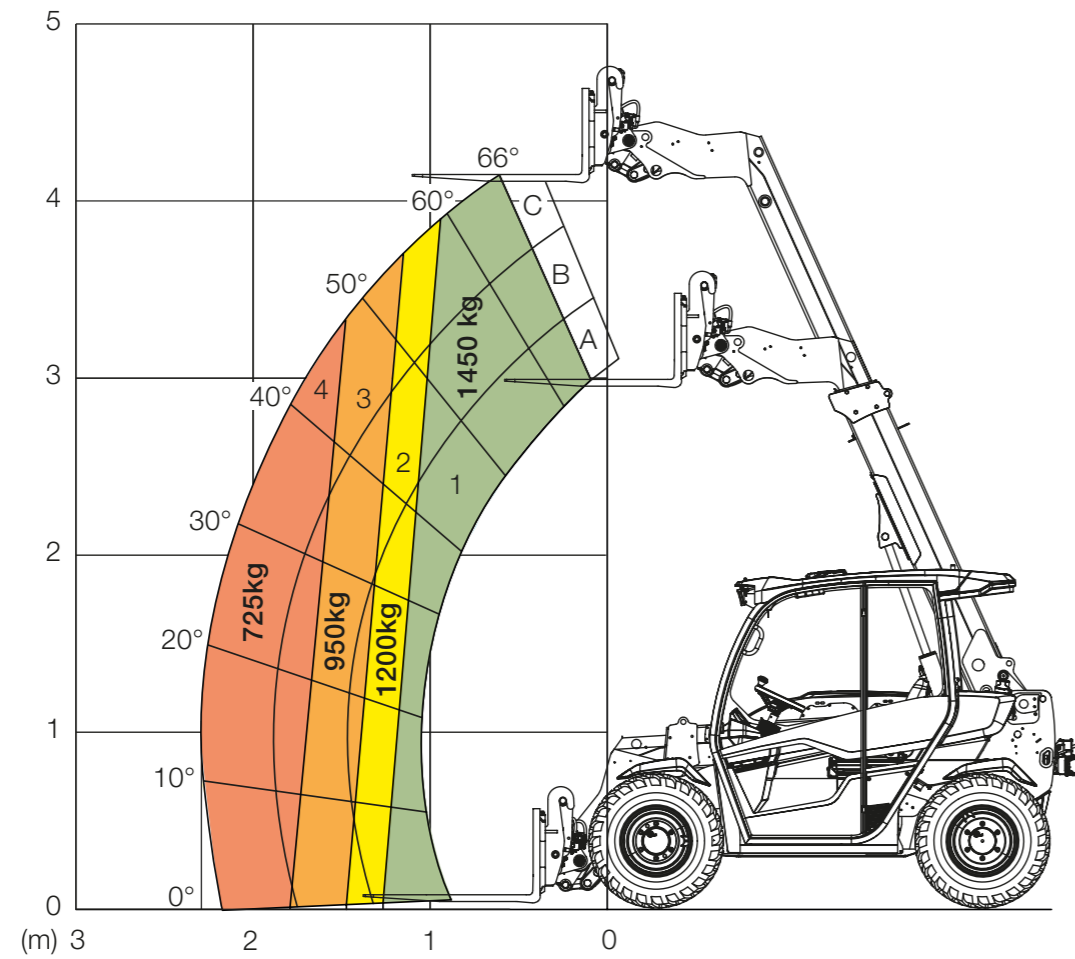
³ as dimensões da máquina podem variar consoante os pneus

Dimensões

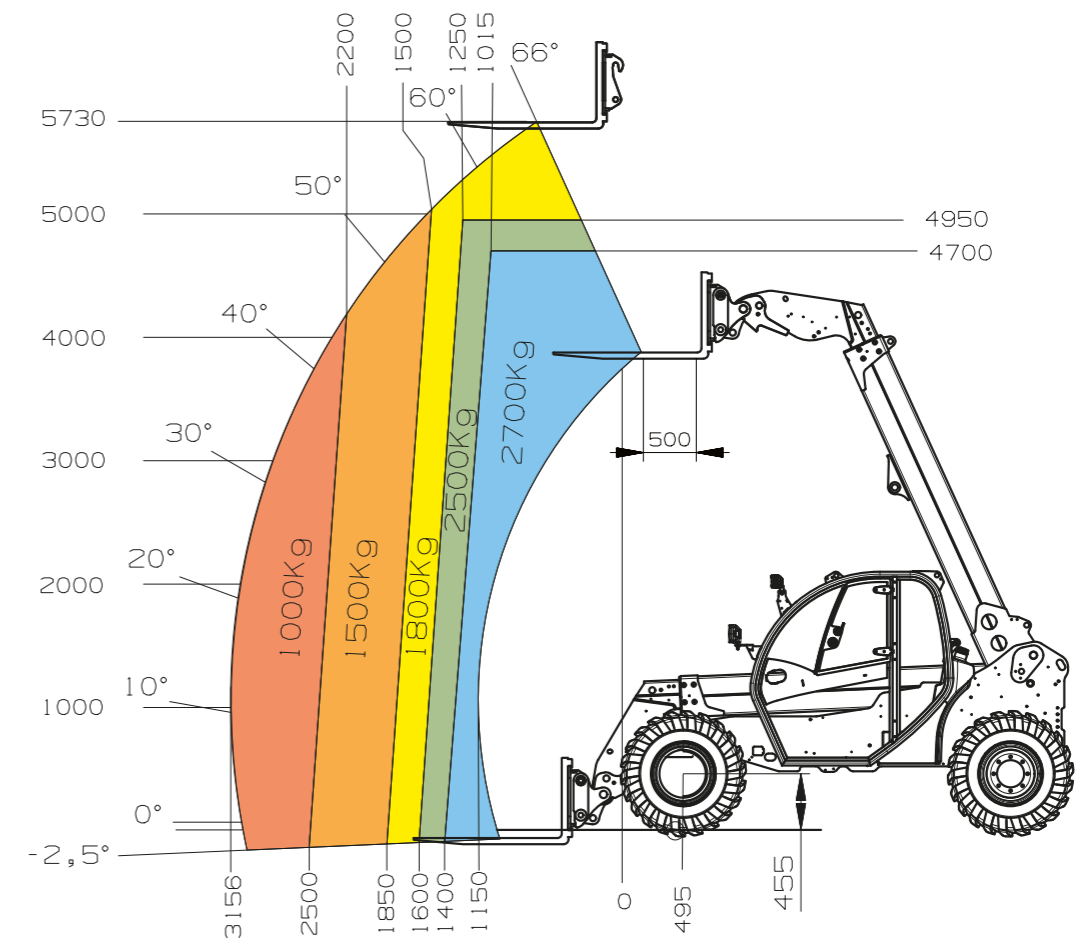


Perfil de transporte

KT144/KT144e Perfil de transporte (com LSP 500 mm)



KT276 Perfil de transporte (com LSP 500 mm)





Serviço e peças sobressalentes

Você está procurando peças sobressalentes ou instruções de operação adequadas para sua máquina Kramer? Com os pacotes de manutenção e reparação Kramer, você tem as peças sobressalentes certas para todas as máquinas ao seu alcance. Em nossos revendedores Kramer, você receberá todas as peças sobressalentes ou instruções de operação necessárias. Com o nosso localizador de revendedores Kramer, você pode encontrar seu revendedor no local. Basta inserir o setor, código postal ou cidade.

Manutenção, diagnóstico e reparo

Os técnicos certificados do seu parceiro comercial garantem que as suas máquinas possam ser utilizadas o mais rapidamente possível. Para mais informações sobre reparo e serviço de máquinas Kramer, visite nosso site.

Peças sobressalentes originais

Todas as peças sobressalentes que você pode obter de seu revendedor Kramer atendem aos altos requisitos de nossos fabricantes de componentes. Apenas a peça original pode oferecer precisão dimensional, desempenho, ajuste e alta disponibilidade.

Garantia e segurança

Security 24/Security 36/Security 48/Security 60: Com a garantia estendida para 24, 36, 48 ou 60 meses, nossos clientes podem ficar despreocupados por mais tempo. Eles estão totalmente protegidos por uma cobertura de seguro personalizada. Consulte o seu concessionário para obter aconselhamento.

Treinamento e instrução

A Kramer Academy é o moderno centro de treinamento para os técnicos de serviço e tecnólogos parceiros comerciais da Kramer. Aqui os mecânicos aprendem tudo o que é necessário para manter as máquinas Kramer prontas para uso e aprender constantemente as funções de novos sistemas técnicos.

Para mais informações, clique aqui:
www.kramer.de/service



www.kramer.de



KRAMER
on the safe side



Carregadeira de rodas
Carga de despejo: 1.140 – 7.000 kg



Carregadora de rodas telescópica
Carga de despejo: 2.500 – 5.500 kg



Carregadora telescópica
Carga útil: 1.450 – 5.500 kg

Concentre-se no seu dia a dia de negócios –

com a nossa prestação de serviços abrangente, cuidaremos do resto.

Se você precisar de nós, estamos lá para você: competentes, rápidos e, se necessário, diretamente no local.



Reparoe manutenção



Academy



Telematic



Seguro



Peças sobressalentes



Financiamento

Para a pesquisa do
revendedor Kramer:
ESCANEE AQUI!!



KA.EMEA.10352.V02.PT