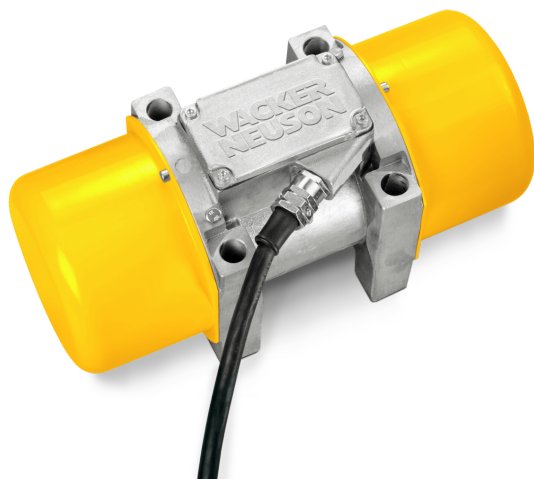




**WACKER
NEUSON**
all it takes!



AR 64/3/400

Vibratori esterni

L'esperto in materiali sfusi

I vibratori esterni di Wacker Neuson svolgono un ottimo lavoro di riempimento, compattazione, trasporto e setacciatura di materiali sfusi. Con un massimo di 3.000 giri al minuto, assicurano che il materiale sfuso rimanga in costante movimento, non formi grumi e sia quindi preparato in modo ottimale per un uso successivo. I vibratori esterni di Wacker Neuson per smuovere, staccare e trasportare sono disponibili in numerose dimensioni e varianti.

Punti di forza

- Motore asincrono dal numero di giri stabile
- Dischi eccentrici regolabili

Dati tecnici

■ Valori elettriche di rendimento

Corrente nominale	1,70 A
Tensione nominale	400,0 V
Frequenza nominale	50,0 Hz
Potenza nominale [P]	0,90 kW
Fasi	3,0 ~

■ Valori meccanici di rendimento

Forza centrifuga	9 kN
Vibrazioni	3.000,0 1/min
Vibrazioni (Hz)	50,0 Hz
Forza centrifuga max.	16,05 kN

■ Valori meccanici

Lunghezza	352,0 mm
Larghezza	155,0 mm

Altezza	188,0 mm
Peso	18,69 kg
Equipaggiamento squilibrio/lato posizione1	18,0
Equipaggiamento squilibrio/lato posizione2	9,0

■ Motore elettrico

Modello di motore	Motore asincrono
-------------------	------------------

■ Dati caratteristici ambientali

Classe di protezione	I / messa a terra prot.
Tipo di protezione	IP65

■ Impianto elettrico

Interruttore on/off	no
Display operativo	No
Regolazione di frequenza	No
Convertitore integrato	No