



**WACKER  
NEUSON**  
*all it takes!*

# Escavatori compatti e mobili

6 fino a 15 t



# Wacker Neuson – all it takes!



## Contenuto.

### Escavatori cingolati

ET58, ET65	4
EZ80, ET90	10
ET145	16

### Escavatori mobili

EW65	22
EW100	28

#### Investite nel futuro.

Con Wacker Neuson potete contare su macchine e attrezzature edili di alta qualità su cui fare affidamento per i decenni a venire, con un valore di rivendita costantemente elevato. Con oltre 175 anni di storia, costruiamo su fondamenta solide e siamo orgogliosi delle innovazioni che hanno rivoluzionato l'intero settore. L'innovazione fa parte del nostro DNA: approfittatene e preparatevi per il futuro!

#### Affidatevi ad una partnership di vostro livello sul posto.

La nostra rete globale di stazioni di vendita e assistenza rende Wacker Neuson un partner al vostro livello sul posto. Siamo qui per ascoltarvi, capirvi e risolvere insieme i vostri problemi insieme. Affidatevi a un partner potente al vostro fianco che vi aiuterà a stare al passo con la concorrenza.

#### Aumentate ancora di più l'efficienza nel vostro cantiere!

Wacker Neuson massimizza la produttività e riduce al minimo i costi, con prodotti di alta qualità, soluzioni affidabili e un'assistenza che garantisce il funzionamento in cantiere senza intoppi.

Scoprite di più:  
[wackerneuson.com](https://www.wackerneuson.com)





## Potente, comodo e sicuro: gli escavatori cingolati ET58 e ET65.

	ET58	ET65
Peso di trasporto (kg)	4.817-5.630	5.806-6.682
Profondità di scavo con braccio penetratore corto e/o lungo (mm)	3.767-4.017	3.893'-4.193'
Potenza del motore (kW)	36	42

\* Con braccio regolabile

# Selezionati specificamente per ciascuna applicazione.

La piccola ma sottile differenza.

## Comfort e manutenzione

- Radio Bluetooth con dispositivo vivavoce
- Porta USB
- Numerosi scomparti di stoccaggio
- Display multifunzione da 7 pollici opzionale con videocamera per retromarcia
- Elevato comfort in cabina
- Sistema innovativo di parabrezza
- Ottima accessibilità a tutti i punti di manutenzione

## Sicurezza

- Active Working System (AWS)
- Protezione stelo flessibile
- 10 occhielli di ancoraggio sulla torretta e sul sottocarro
- Conduittura protetta per tubo flessibile attraverso la console orientabile
- Fari di lavoro a LED intorno alla macchina
- Zavorra supplementare disponibile

## Efficienza e prestazioni

- Load Sensing Flow Sharing: comando preciso indipendentemente dal carico
- Cinematica a 3 punti: altezza di scarico e profondità di scavo verticale aumentate
- Dimensioni compatte
- Cingoli guidati esternamente: stabilità laterale ottimale
- Funzione Auto-Stop: spegne automaticamente il motore diesel quando non in uso (regolabile)
- Scarico della pressione dei circuiti di controllo ausiliari per un più facile attacco dei tubi flessibili
- Fino a 5 circuiti di controllo supplementari franco fabbrica
- Disponibili diverse modelli di catena
- Lama orientabile
- Due lunghezze braccio penetratore disponibili



## Comfort e manutenzione

- Radio Bluetooth con
- Dispositivo vivavoce
- Porta USB
- Come opzione, sedile dell'operatore a sospensione pneumatica con riscaldamento sedile
- Display multifunzionale da 7 pollici incl. videocamera per retromarcia di serie
- Ottima visuale nell'ambiente di lavoro grazie al braccio di sostegno spostato lateralmente
- Sistema innovativo di parabrezza
- Ottima accessibilità a tutti i punti di manutenzione

## Sicurezza

- 8 occhielli di ancoraggio sulla torretta e sul sottocarro
- Griglia di protezione per il parabrezza
- Conduittura protetta per tubo flessibile attraverso la console orientabile
- Fari di lavoro a LED aggiuntivi sul tetto della cabina e nel telaio
- Zavorra supplementare disponibile

## Efficienza e prestazioni

- Sistema idraulico load sensing a pompa unica
- Cinematica a 3 punti: altezza di scarico e profondità di scavo aumentate
- Dimensioni compatte
- Braccio regolabile opzionale per prestazioni di scavo e maggiore portata migliorate
- Fino a 5 circuiti di controllo supplementari franco fabbrica
- Disponibili diverse modelli di catena
- Braccio penetratore lungo disponibile

## Gli escavatori cingolati ET58 e ET65: due modelli per ogni occasione.



### La scelta migliore.

La soluzione ottimale. Non importa se l'aspetto principale da considerare è la potenza oppure il prezzo. Entrambe le macchine offrono l'allestimento perfettamente idoneo per ogni situazione. Con le consuete caratteristiche di qualità e potenza presenti in ogni situazione. Cinematica a tre punti, fino a 5 circuiti di controllo ausiliari e numerose opzioni di comfort.



### Dimensioni compatte.

Anche con la zavorra posteriore opzionale, la sporgenza rimane molto ridotta durante i lavori sui lati. Le dimensioni ridotte delle macchine sono vantaggiose negli spazi angusti, nonostante la elevata potenza ed efficienza.



### Stabilità e potenza.

Nonostante la potenza elevata, le macchine rimangono affidabili e stabili in ogni situazione. L'operatore percepisce stabilità, potenza e comfort durante il lavoro grazie al baricentro basso abbinato all'impianto idraulico ad alte prestazioni.



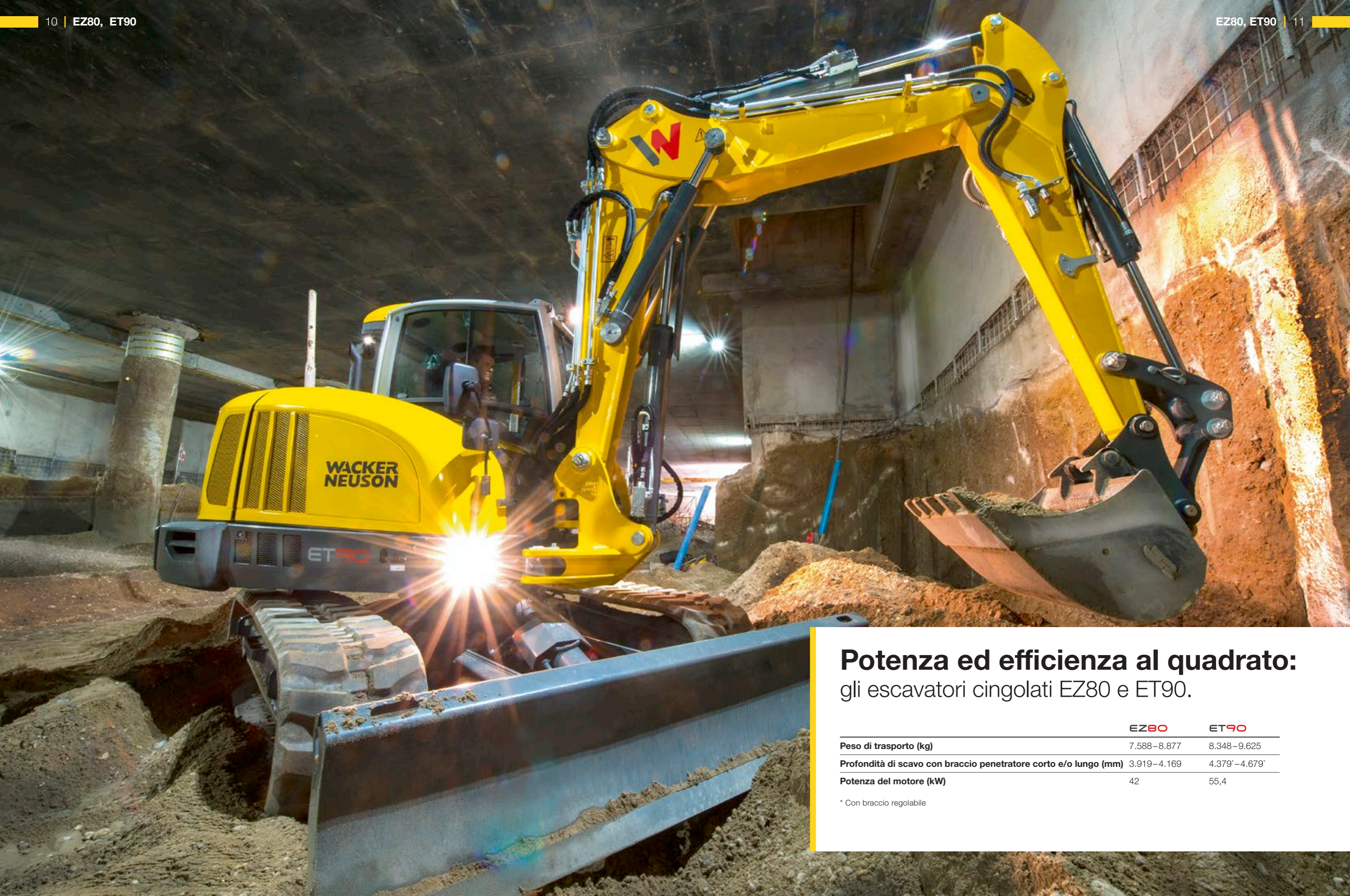
### Maggiore flessibilità grazie al braccio regolabile (ET65).

Il braccio regolabile opzionale consente l'adattamento ottimale della portata e dell'altezza di sollevamento alla rispettiva situazione di lavoro, con conseguente utilizzo più efficiente della macchina. Ciò aumenta l'area di lavoro e amplia gli usi possibili.



### Cinematica a 3 punti per un'efficienza superiore.

L'esclusiva cinematica a 3 punti sulla connessione del cucchiaio estende l'angolo di rotazione a 200 gradi. Ciò consente la rotazione ulteriore del cucchiaio, la riduzione del materiale perso durante il sollevamento e lo scavo più in profondità. Perfettamente ottimizzato per un lavoro efficiente.



## Potenza ed efficienza al quadrato: gli escavatori cingolati EZ80 e ET90.

	<b>EZ80</b>	<b>ET90</b>
<b>Peso di trasporto (kg)</b>	7.588-8.877	8.348-9.625
<b>Profondità di scavo con braccio penetratore corto e/o lungo (mm)</b>	3.919-4.169	4.379*-4.679*
<b>Potenza del motore (kW)</b>	42	55,4

\* Con braccio regolabile

## Economico e potente.

Tutte le caratteristiche di EZ80 e ET90 a colpo d'occhio.

### Qualità

- Tubi flessibili idraulici corti per garantire minori perdite e una maggiore durata di vita
- Radiatore in alluminio ampio e robusto, facile da pulire e con la massima potenza di raffreddamento della sua classe
- Elevata stabilità grazie al baricentro basso e alla zavorra aggiuntiva disponibile come optional

### Sicurezza

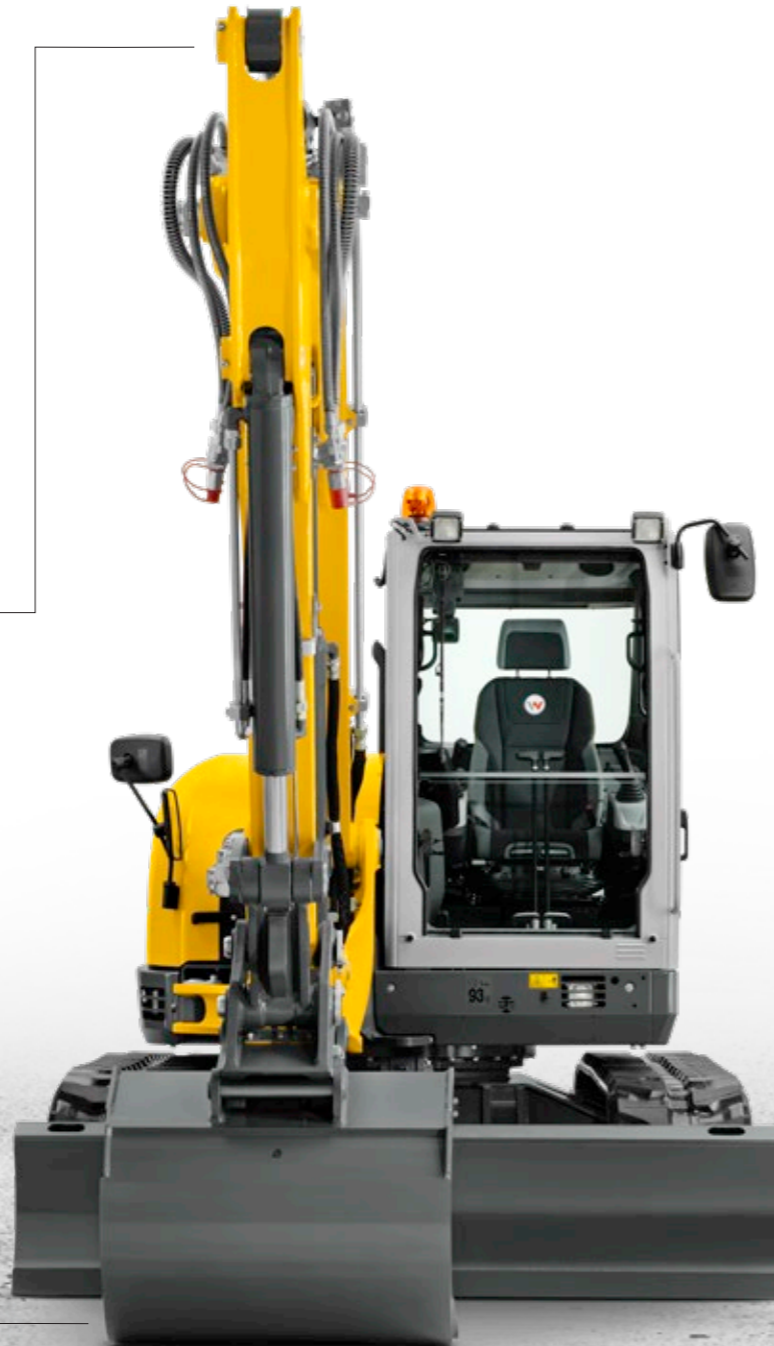
- Fino a sette fari a LED attorno alla macchina per un'illuminazione ottimale dell'area di lavoro
- 8 grandi occhielli di ancoraggio per il trasporto sicuro

### Efficienza

- Braccio regolabile per un raggio di scavo più ampio e per cambiare la posizione con meno frequenza (disponibile come optional sul modello ET90)
- Trazione efficiente per elevate prestazioni
- Comando preciso a ogni carico grazie all'impianto idraulico Load Sensing con LUDV (distribuzione del flusso indipendente dal carico)
- La resistenza termica consente potenza al 100% fino a una temperatura ambiente di 45°C
- Accesso facile e rapido ai punti di manutenzione

### Prestazioni

- Fino a quattro circuiti di controllo ausiliari franco fabbrica
- Cinematica a 3 punti per un angolo di rotazione del cucchiaio di 200° e dati di scavo e sbraccio ancora migliori
- Due modalità operative a scelta: massima potenza (POWER), a risparmio di benzina (ECO)



## Maggiore comfort in cabina.

La cabina di guida ergonomicamente ottimizzata dell'EZ80 e ET90.

Massima comodità d'uso di serie per i modelli EZ80 ed ET90. Inoltre, vi offriamo numerosi optional per adattare i vostri escavatori alle vostre esigenze personalizzate.

### Prestazioni

- Jog Dial di facile utilizzo con preimpostazioni memorizzabili singolarmente
- Livello di rumorosità estremamente ridotto nella cabina chiusa
- Parabrezza composto da due parti, che può scorrere completamente sotto il tetto della cabina (dotazione standard)

### Comfort

- Tendina parasole standard
- Concetto di comando del joystick comodo e intuitivo: con tutte le funzioni importanti su entrambi i joystick
- Climatizzatore potente per avere sempre a disposizione una piacevole temperatura di lavoro
- Rivestimento interno completo con una vasta gamma di vani portaoggetti
- Sedile comfort con sospensione pneumatica con riscaldamento della seduta per un maggiore comfort dell'operatore e regolabile in altezza

### Sicurezza

- Visibilità ottimale grazie alla posizione del braccio spostata
- Ampio tettuccio panoramico per garantire la migliore visuale anche verso l'alto
- Finestrino laterale scorrevole
- Fari a LED per un'illuminazione ancora migliore
- Videocamera per retromarcia con display multifunzionale da 7" per una visuale ideale verso la parte posteriore

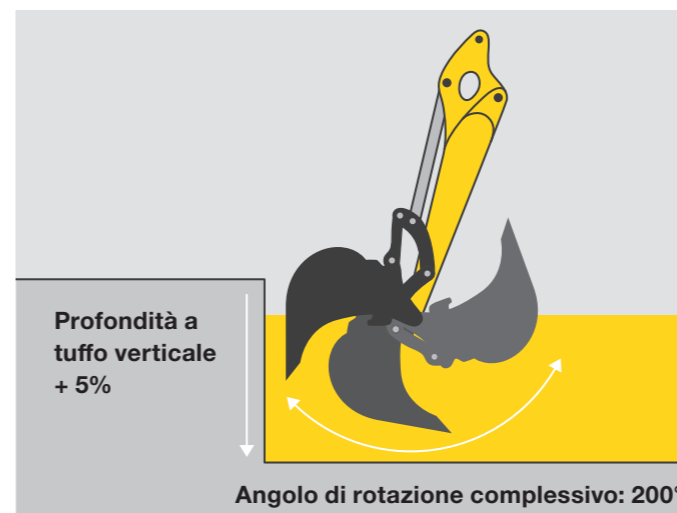




## Personalità e versatilità.

Componete la macchina perfetta per voi da una vasta gamma di opzioni disponibili franco fabbrica, per es.:

- Fino a 5 circuiti idraulici ausiliari, di cui 3 regolabili in modo personalizzato
- Filtro anti particolato diesel
- Sedile con sospensione pneumatica e riscaldamento della seduta
- 7 luci a LED
- 4 varianti di cingoli
- Verniciatura speciale secondo la qualità automotive
- Videocamera per retromarcia
- Climatizzatore automatico
- Contrappeso
- Panolin Olio idraulico biologico
- E molto altro



## Cinematica a 3 punti unica nel suo genere.

La coppia più alta o la cinematica a 3 punti nonché l'angolo di rotazione ampliato a 200 gradi rendono il modello ET90 il migliore della loro classe riguardo le forze di scavo.

- Angolo di avvitemento del cucchiaio ottimale
- Intagliatura verticale ancora più profonda
- Potenza nello scavo
- Rapporto di gettata ottimizzato e minore perdita di materiale
- Fino al 20% in più di forza di spunto



## Manutenzione semplice. Riparazione semplice.

L'elevata produttività delle nostre macchine non dipende solo dalla tecnologia robusta. Grazie all'accesso facile e rapido ai punti di manutenzione, gli interventi di riparazione possono essere effettuati in tempi brevi. La manutenzione e la riparazione professionali grazie ai nostri tecnici e l'uso di parti di ricambio originali di Wacker Neuson prolungano, inoltre, la durata di vita delle vostre macchine.



## Più produttività e meno consumi.

La distribuzione del flusso indipendente dal carico (LUDV), la cinematica a 3 punti (ET90), il braccio regolabile e il braccio penetratore lungo vi consentono di ottenere il massimo. Grazie al sistema idraulico efficiente e alla base meccanica adeguata, la macchina è pronta per un'elevata produttività. Ciò offre fino al 30% in più di produttività in cantiere nonostante il potenziale risparmio di carburante fino al 20%. Risultati superiori a costi inferiori: due macchine per la massima efficienza.



## Dimensioni ridotte.

Sia per il trasporto sia in spazi ristretti: grazie alla struttura compatta, EZ80 ed ET90 possono essere facilmente trasportati al luogo di utilizzo successivo. E in cantiere queste macchine entrano ovunque rapidamente e con estrema facilità, persino in spazi ristretti – per una elevata efficienza per ogni uso.

- Altezza di salita estremamente ridotta
- Dimensioni esterne ridotte grazie alla disposizione intelligente dei componenti
- Elevata stabilità grazie al baricentro basso
- Con l'EZ80 è possibile lavorare direttamente sui muri grazie alla sporgenza minima





**Uno dei nostri più grandi  
escavatori compatti:**  
l'escavatore cingolato ET145.

**ET145**

Peso di trasporto (kg)	14.917–15.701
Profondità di scavo con braccio penetratore corto e/o lungo (mm)	5.000–5.500
Potenza del motore (kW)	55,4

# Potenza, mobilità e stabilità.

Tutte le caratteristiche dell'ET145 a colpo d'occhio.

## Comfort

- Cabina di guida confortevole e completamente vetrata
- Il sistema di comando intuitivo consente un controllo semplice e completo dell'escavatore tramite Jog Dial e display
- L'ampio display multifunzionale da 7 pollici mostra tutte le funzioni e le immagini della telecamera
- Aria condizionata installata di serie

## Manutenzione

- Accesso per la manutenzione ottimale per un'assistenza rapida e a basso costo
- Radiatore in alluminio robusto migliora la potenza di raffreddamento ed è facile da pulire
- Facilità di smontaggio della cabina per lavori di manutenzione e riparazione

## Sicurezza

- 8 grandi occhielli di ancoraggio per il trasporto sicuro
- Sei fari di lavoro a LED per un'illuminazione ottimale dell'area di lavoro

## Versatilità

- Vari accessori che possono essere utilizzati con l'idraulica aggiuntiva AUX I
- AUX II (3° circuito idraulico) disponibile come optional
- 3 varianti di cingoli per ogni uso



## Il rispetto per l'ambiente

- Basse emissioni sonore per una comunicazione facile in cantiere
- Basse emissioni alla stessa potenza grazie al filtro anti particolato (nessuna SCR necessaria)

## Efficienza

- Console orientabile garantisce maggiore flessibilità nei lavori di scavo e consente di risparmiare tempo
- Jog Dial per la selezione intuitiva delle impostazioni operative corrette con un pulsante rotante
- Ampia gamma di usi possibili grazie ad un massimo di cinque circuiti di controllo ausiliari franco fabbrica, tre dei quali impostabili individualmente
- La resistenza termica consente potenza al 100% fino a una temperatura ambiente di 45°C
- Tre modalità operative: modalità ECO, modalità HI e modalità LOW per lavori con vari livelli di sollecitazione

## Prestazioni

- Motore a potenza costante per la massima potenza a ogni numero di giri e bassi consumi
- 2 modalità operative pre-impostate: modalità POWER o modalità ECO a risparmio di benzina
- Lama di serie per la massima forza di sollevamento e stabilità
- Due velocità di marcia
- Le dimensioni compatte assicurano un'elevata sicurezza durante il trasporto e la salita, nonché un'elevata stabilità

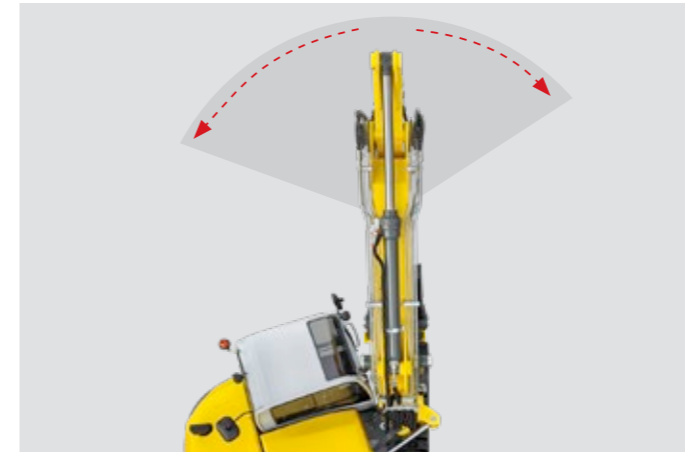
## La migliore combinazione di due mondi.

L'ET145 combina la produttività di un escavatore di grandi dimensioni con i vantaggi di un escavatore compatto, ad es.:

- Elevata maneggevolezza
- Trasporto semplice
- Diverse varianti di cingoli
- Elevate forze di scavo, come per gli escavatori più grandi



## Il campione della classe compatta: l'escavatore cingolato ET145.



### Console orientabile per una produttività superiore.

La console orientabile rende l'ET145 uno dei modelli più importanti della sua classe di peso. Offre un range di scavo più ampio verso destra e verso sinistra. La console orientabile consente lavori lungo muri, fossati o ostacoli e migliora il campo visivo, ad esempio durante lavori di scavo nei canali.



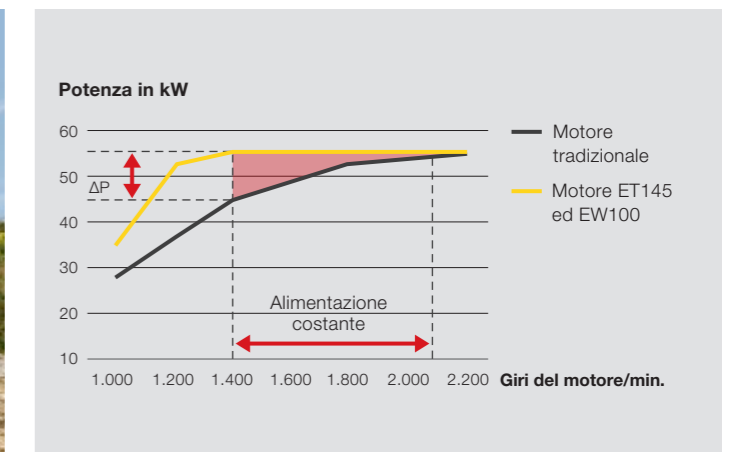
### Cabina comfort ampia ed ergonomica.

Posizione del sedile, bracciolo e leva di comando si possono regolare in modo personalizzato. L'ampio display consente all'operatore di vedere l'immagine della videocamera per la retromarcia, nonché le portate programmabili per i circuiti di controllo ausiliari e le informazioni sulla macchina. La Jog Dial può essere comodamente azionata da una posizione del sedile. La cabina è dotata di aria condizionata automatica di serie.



### Motore efficiente.

Il motore da 55,4 kW garantisce una eccellente potenza di scavo a fronte di bassi consumi e soddisfa le attuali norme sui gas di scarico. Il controllo automatico del minimo e il filtro anti particolato diesel riducono i consumi e proteggono l'ambiente.



### Piena potenza già a un basso numero di giri.

Il motore dell'ET145 dispiega tutta la sua potenza già a basso numero di giri, che poi mantiene ad un valore costante. Ciò gli offre un chiaro vantaggio rispetto ai motori convenzionali.



**La combinazione perfetta di  
potenza e velocità:**  
l'escavatore mobile EW65.

	<b>EW65</b>
Peso di trasporto (kg)	6.472-7.720
Profondità di scavo con braccio penetratore corto e/o lungo (mm)	3.596* -3.895*
Potenza del motore (kW)	42

\* Con braccio regolabile

## Efficiente e veloce.

Tutte le caratteristiche dell'EW65 a colpo d'occhio.

### Efficienza

- Braccio regolabile per un maggiore raggio di scavo e per cambiare posizione con minore frequenza
- Posizionamento ottimale dei componenti idraulici
- Trazione efficiente per elevate prestazioni
- Comando preciso a ogni carico grazie all'impianto idraulico Load Sensing con LUDV (distribuzione del flusso indipendente dal carico)
- Numerosi usi possibili grazie ad un massimo di quattro circuiti di controllo ausiliari franco fabbrica
- La resistenza termica consente potenza al 100% fino a una temperatura ambiente di 45°C

### Prestazioni

- Cinematica a 3 punti migliora le forze di spunto, la profondità a tuffo e l'altezza di scarico
- 2 modalità operative pre-impostate: modalità POWER o modalità ECO a risparmio di benzina
- Circuito di guida chiuso, variabile in continuo da 0 a 30 km/h senza selezione delle marce

### Il rispetto per l'ambiente

- Basse emissioni sonore per una comunicazione facile in cantiere
- Ecocompatibile e garantito per il futuro grazie al filtro anti particolato (optional)



### Comfort

- Altezza ridotta
- Il sistema di comando intuitivo consente un controllo semplice e completo dell'escavatore
- Potente climatizzatore automatico
- Riscaldamento sedili
- Innovativo parabrezza con funzione tetto antipioggia
- Cabina comfort ampiamente allestita e completamente vetrata
- Sistema di controllo automatico della velocità, ideale per lavori comunali quali falciatura, fresatura e pacciamatura

### Manutenzione

- Accesso per la manutenzione ottimale per un'assistenza rapida e a basso costo
- Cabina ribaltabile e copertura del telaio rimovibile per una facile manutenzione
- Radiatore durevole in alluminio con elevata resistenza termica, di facile e veloce pulizia

### Versatilità

- Una varietà di accessori grazie ai circuiti di controllo ausiliari opzionali
- Spostamenti di cantiere sul proprio assale
- Velocità fino a 30 km/h
- Struttura compatta per trasporto facili e una varietà di usi possibili

### Sicurezza

- Fari di lavoro a LED per un'illuminazione ottimale dell'area di lavoro
- Display multifunzionale da 7 pollici incl. videocamera per retromarcia di serie
- 6 grandi occhielli di ancoraggio per l'ancoraggio rapido e il trasporto sicuro
- Varianti di supporto personalizzate: lama o staffe posteriori, anteriori o su entrambi i lati

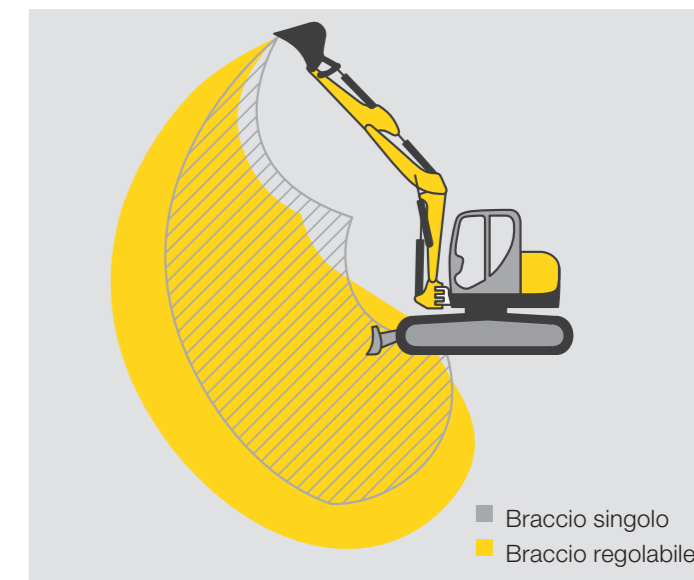
## Maggiore potenza e autonomia grazie alla cinematica a 3 punti.

Grazie a un bullone aggiuntivo nella barra articolata l'angolo di rotazione del cucchiaio aumenta e, di conseguenza, aumenta anche la coppia. Il vantaggio in cifre:

- Fino al 20% in più di forza di spunto
- 5% in più di profondità a tuffo
- Altezza di scarico maggiore del 10%



## Convincente su ogni tipo di terreno: l'escavatore mobile EW65.



### Postazione di lavoro ben strutturata.

Le posizioni del sedile, dei braccioli e della leva di comando possono essere regolate individualmente. Il comando è semplice e intuitivo, identico al modello ET65. La comunicazione con l'operatore è facilitata dal collaudato sistema del parabrezza. Per un'apertura completa, è possibile spingere semplicemente il parabrezza sotto il tetto della cabina e fissarlo lì.

### Maggiore raggio d'azione grazie al braccio regolabile.

Il braccio regolabile disponibile come optional sul modello EW65 come braccio penetratore corto e lungo garantisce un valore aggiunto in termini di mobilità e, di conseguenza, un maggiore raggio d'azione. Ciò vi consentirà non solo di scavare più in profondità, ma il giunto aggiuntivo vi permetterà anche di posizionare il cucchiaio completamente sul sottocarro oppure sulla lama. Ideale quando ci si deve adattare a punti più ristretti oppure quando si incontra un ostacolo.



### Maggiore stabilità.

Una posizione stabile e sicura è fondamentale – soprattutto in caso di lavori di scavo complessi oppure su terreni difficili. Come supporto è possibile utilizzare una lama oppure delle staffe di supporto – sia anteriori sia posteriori oppure in una combinazione a piacere.

### Potente e allo stesso tempo sensibile.

Grazie al sistema idraulico Load Sensing con LUDV (distribuzione del flusso indipendente dal carico) la potenza si può adattare alla situazione.



**Pensato per essere innovativo:**  
l'escavatore mobile EW100.

	<b>EW100</b>
Peso di trasporto (kg)	10.320 – 11.550
Profondità di scavo con braccio penetratore lungo (mm)	4.968
Potenza del motore (kW)	55/100

## Sviluppato per il cantiere 4.0.

Tutte le caratteristiche dell'EW100 a colpo d'occhio.

### Efficienza

- Posizionamento ottimale dei componenti idraulici
- L'estrattore automatico Grade Assist supporta la macchina in cantiere
- L'HMI (Human Machine Interface) memorizza varie impostazioni utente e informazioni sul cantiere in modo chiaro ed efficiente
- Interfaccia accessori predisposta di serie per comunicare con altri dispositivi durante il processo edile

### Il rispetto per l'ambiente

- La funzione Auto-Stop spegne la macchina quando non utilizzata
- ECO automatico in modalità stradale e modalità ECO con ripartizione intelligente della potenza per modalità in cantiere
- Motore Stage 5 a basse emissioni con controllo automatico del numero di giri

### Versatilità

- Modalità forca per pallet predisposta in fabbrica
- Predisposizioni per comandi 2D e 3D franco fabbrica
- Predisposizioni per sistemi di assistenza e comando degli accessori franco fabbrica, senza ulteriori modifiche necessarie



### Sicurezza

- Stabilità a 360° - la macchina rimane stabile in tutte le direzioni anche in presenza di carichi elevati
- Ottima visibilità panoramica grazie al cofano motore basso, ai finestrini e alle porte con vetratura profonda e alla soglia di carico alta
- In modalità di marcia su strada, l'Active Working Signal (AWS) situato nella parte posteriore segnala la messa in servizio, il cambio degli accessori o la frenata della macchina
- La protezione stelo flessibile protegge dai danni senza la necessità di sostituzione
- La funzione Auto-Brake frena automaticamente non appena il piede viene tolto dall'acceleratore
- Salita, impugnature e gradini in colore segnaletico

### Prestazioni

- Prestazioni massime in tutte le aree, comprese la potenza motore e quella dell'idraulica aggiuntiva notevolmente migliorate
- Uso con rimorchio, frenato per una capacità di traino fino a 12 t
- Velocità massima 40 km/h
- Sterzo a joystick
- Cinematica a 3 punti per un angolo di rotazione del cucchiaio di 200° e dati di scavo migliori del 20%
- Forza di oscillazione aumentata del 20% per applicazioni rotatori inclinabili

### Comfort

- Gestione termica con riscaldamento automatico e riscaldamento ausiliario
- Cassetta degli attrezzi estraibile con attacco elettrico e bocchettone di riempimento del serbatoio all'altezza di lavoro ottimale
- Facile rifornimento da terra



## Prestazioni massime in tutte le aree.

La sua elevata potenza motore consente all'EW100 di generare i migliori dati durante l'accelerazione e una velocità massima fino a 40 km/h. Inoltre, la potenza dell'idraulica aggiuntiva notevolmente aumentata consente l'uso di una varietà di accessori.



## Stabilisce nuovi standard per il futuro: l'escavatore mobile EW100.

### Interfaccia accessori.

L'EW100 viene predisposto franco fabbrica con un'interfaccia accessori per l'aggiornamento. Ciò consente di ampliare il software della macchina con futuri sviluppi nel campo della digitalizzazione senza la necessità di lavori di conversione sulla

macchina stessa. Con ciò la comunicazione con gli accessori avviene direttamente tramite la macchina, di conseguenza il processo edile può essere ottimizzato.



### Predisposizioni per sistemi di assistenza e comando degli accessori.

La macchina è già predisposta franco fabbrica per l'eventuale retrofit dei sistemi di assistenza o dei comandi degli accessori. Il loro adattamento è facile mediante aggiornamenti software.

Di conseguenza, è possibile evitare modifiche costose e dispendiose in termini di tempo.



## Ottima visibilità panoramica.

Il design della macchina è stato ottimizzato, specialmente per quanto riguarda il campo visivo dell'operatore. Ad esempio, dalla normale posizione del sedile, il pneumatico destro è facilmente visibile. Ciò aumenta, tra l'altro, la sicurezza per l'operatore e l'ambiente del cantiere.



## Human Machine Interface.

L'escavatore mobile EW100 memorizza impostazioni e informazioni individuali per diversi operatori e cantieri. È possibile riattivare i dati memorizzati, mentre il lavoro verrà continuato con una selezione sul display touchscreen standard da 10 pollici.

L'impostazione della macchina in base all'operatore salva sia le assegnazioni personali dei pulsanti per il proprio comfort operativo, sia le impostazioni degli accessori e del flusso per utente.



## Stabilità a 360°.

La macchina è stabile sul terreno anche con pesi elevati. Grazie alla stabilità a 360°, è possibile sollevare carichi elevati senza

rischiare la macchina diventi instabile. Inoltre, il bilanciamento ottimale aumenta del 25% la stabilità laterale della macchina.





### Compatto e potente.

L'EW100 combina le dimensioni di una macchina compatta con la potenza di un escavatore da 14 tonnellate. Per una libertà di movimento ancora superiore durante l'uso, è disponibile una forza di oscillazione aumentata del 20% per applicazioni con

rotatore inclinabile e collaudato cinematica a 3 punti con console orientabile. L'angolo di rotazione della benna di 200°, i dati di scavo migliorati del 20% e la stabilità a 360° rendono l'EW100 un potente aiuto in cantiere.



### Una moltitudine di accessori, sforzo minimo.

Selezionare, prelevare e cominciare. Gli accessori già memorizzati vengono accoppiati automaticamente in modo parziale e l'operatore non è più tenuto a scendere dalla macchina per farlo.

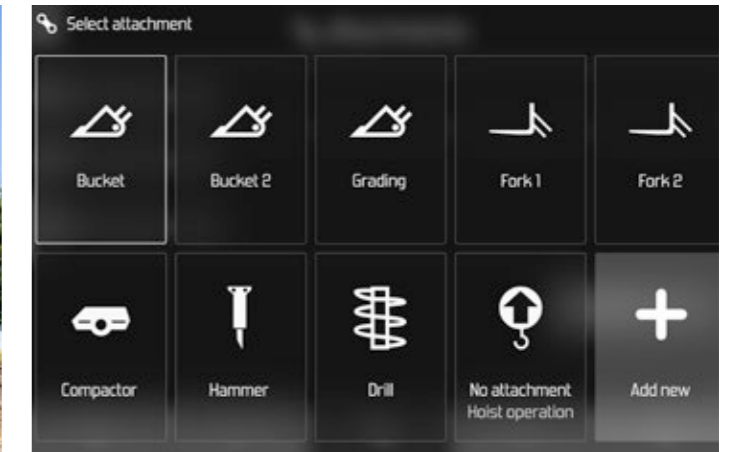
La macchina impara a riconoscere e a comunicare con gli accessori intelligenti. È possibile memorizzare gli accessori manuali una volta sola, successivamente possono essere selezionati e riconosciuti solo premendo il display.

## „Next level“ degli escavatori mobili: ben equipaggiati per il futuro.



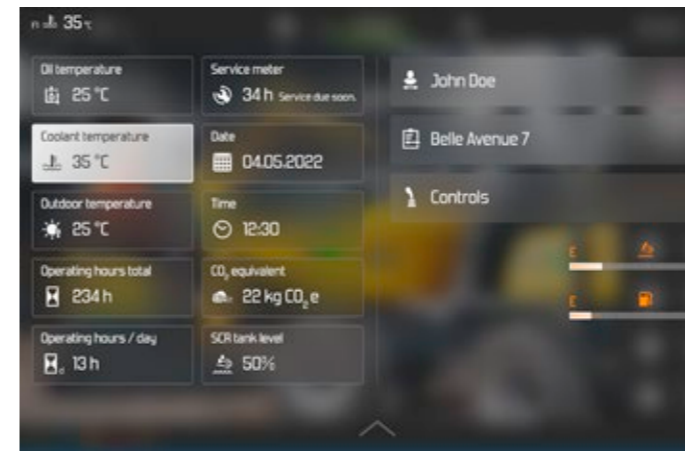
### Uso di rimorchi fino a 12 tonnellate.

Grazie all'elevata potenza, l'EW100 è predisposto per il traino di un rimorchio (frenato fino a 12 tonnellate). Ciò significa, si può risparmiare su eventuali veicoli di trasporto per accessori o macchine più piccole.



### Selezionare e cominciare.

È possibile modificare gli accessori già preconfigurati e memorizzati manualmente in modo semplice e intuitivo in qualsiasi momento. L'operatore viene guidato attraverso le singole opzioni di memorizzazione ed impostazione.



### L'individualizzazione diventa semplice.

Se lo si desidera, è possibile configurare un utente, l'attuale cantiere e i propri joystick e garantire un flusso di lavoro ottimale con una garanzia di benessere. In altre parole, l'operatore ha immediatamente a disposizione tutti i dettagli importanti. È possibile richiamare in seguito vari cantieri e visualizzare tutte le informazioni inserite su di essi.



### A bassa assistenza e manutenzione.

Gli intervalli di manutenzione prolungati e un sistema di autocontrollo integrato riducono enormemente i tempi di fermo macchina. In caso di errore, la risoluzione dei problemi guidata consente di risparmiare costi elevati e può inoltre fornire informazioni sullo stato attuale della macchina con la diagnosi remota.

## Attrezzi.

### Attacchi a cambio rapido.



#### EasyLock+.

Con l'attacco a cambio rapido EasyLock+, è possibile cambiare l'accessorio in pochi secondi premendo semplicemente un pulsante dal sedile dell'operatore. Ciò rende il lavoro ancora più flessibile e produttivo.



Oltre al normale funzionamento con la benna, il sistema consente anche l'uso come benna frontale. Il nuovo EasyLock+ è ancora più sicuro e soddisfa tutti i requisiti delle normative vigenti.



#### Powertilt.

Il dispositivo orientabile Powertilt è disponibile come optional e si può combinare sia con il sistema EasyLock+ sia con l'attacco a cambio rapido Lehmatic. Ciò consente di ruotare l'accessorio fino a 90° per lato – ideale per lavori di livellamento, pacciamatura o profilazione.



#### Lehmatic.

Il dispositivo di cambio rapido Lehmatic offre la possibilità di scegliere tra un sistema meccanico e sistema idraulico. Il sistema è durevole e affidabile, anche in applicazioni gravose. Il sistema idraulico è dotato di un dispositivo di protezione "double-lock". L'attacco a cambio rapido Lehmatic è disponibile sia con e senza Powertilt.

## Per ogni impiego, l'accessorio giusto.

### Tipi di benna.

Per lo scavo, il distacco, il trasporto e lo scarico di terra o altri materiali sfusi Wacker Neuson offre diversi tipi di benne. Sono disponibili sia per gli attacchi a cambio rapido EasyLock+ che Lehmatic. Per essere perfettamente pronti per tutte le situazioni

fin dall'inizio, franco fabbrica è disponibile uno dei numerosi set di cucchiai predefiniti. Per ulteriori informazioni rivolgetevi al vostro rivenditore.



Bilanciere con lama



Bilanciere con denti



Benna per scavi



Benna girevole  
incl. tubi idraulici  
e attacchi

### Sistema innovativo di parabrezza.

Il parabrezza diviso in due consente una ventilazione ottimale con qualsiasi condizione meteorologica. Facilita inoltre la

comunicazione con l'operatore. Una rimozione e uno stoccaggio separati del vetro appartengono al passato.



Parabrezza chiuso: i due finestrini sono a tenuta di acqua e vento.



Il parabrezza superiore può essere spinto sotto il tetto della cabina. Il finestrino inferiore serve come protezione dagli spruzzi.



Il finestrino inferiore scorre dietro il finestrino superiore. Ideale per la comunicazione con i colleghi.



Se necessario, entrambi i finestrini possono scorrere sotto il tetto della cabina, dove sono perfettamente al riparo.

# Possibilità di configurazione.

## Cabina

	ET58	ET65	EZ80	ET90	ET145	EW65	EW100
Retrovisore (specchietto posteriore)	○	●	●	●	●	●	●
Griglia di protezione FOPS livello 1	●	●	●	●	○	●	●
Griglia di protezione FOPS livello 2*	-	○	○	○	○	○	○
Cabina a 1 porta (vetro scorrevole)	○	●	●	●	●	●	●
Climatizzatore automatico	○	○	○	●	●	○	●
Sedile dell'operatore con sospensione pneumatica	●	○	○	○	○	○	○
Sedile dell'operatore a sospensione pneumatica con riscaldamento sedile	-	○	○	○	○	○	○
Predisposizione per la radio	●	●	●	●	-	●	●
Radio incl. dispositivo vivavoce Bluetooth	○	○	○	○	●	○	●
Tendina parasole	-	-	-	-	-	●	●
Riscaldamento di posteggio	-	-	-	-	-	-	○
Display touchscreen da 10 pollici	-	-	-	-	-	-	●

## Sistema idraulico

	ET58	ET65	EZ80	ET90	ET145	EW65	EW100
Rilascio automatico della pressione H1 e H2 (AUX I + AUX II)	○	-	-	-	-	-	●
Regolazione elettrica della pressione H1 & H2 (AUX I + AUX II)	○	-	-	-	-	-	○
Giunti piatti a tenuta stagna	○	○	○	○	○	○	○
Tubazione olio di perdita	○	-	-	-	-	-	○
Olio biologico Shell Panolin	○	○	○	○	○	○	○
Comando proporzionale per idraulica aggiuntiva (AUX I)	●	●	●	●	●	●	●
Valvole antishock idraulica aggiuntiva	○	○	○	○	○	○	○
Valvola antishock 3° circuito idraulico	○	○	○	○	○	○	○
Circuito di comando pinza (AUX V)	○	○	○	○	○	○	●
Dispositivo di segnalazione sovraccarico Basic	●	●	●	●	-	-	-
Dispositivo di segnalazione sovraccarico Advanced	○	○	○	○	●	●	●
Predisposizione Powertilt (H3/AUX III)	○	○	○	○	○	○	○
Predisposizione circuito dispositivo di cambio rapido (Q/AUX IV)	○	○	○	○	○	○	○
Circuito idraulica aggiuntiva (H1/AUX I)	●	○	○	○	●	○	●
Circuito idraulica aggiuntiva (H2/AUX II)	○	○	○	○	○	○	●
3° circuito di comando (AUX II)	○	○	○	○	●	○	●

## Verniciatura

	ET58	ET65	EZ80	ET90	ET145	EW65	EW100
Vernice speciale 1 RAL	○	○	○	○	○	○	○
Vernice speciale 1 senza RAL	○	○	○	○	○	○	○
Vernice speciale cabina/Canopy RAL	○	○	○	○	○	○	○

## Security

	ET58	ET65	EZ80	ET90	ET145	EW65	EW100
Security 24 C (2.000 h)	○	○	○	○	○	○	○
Security 36 C (3.000 h)	○	○	○	○	○	○	○
Security 48 C (4.000 h)	○	○	○	○	○	○	○
Security 60 C (5.000 h)	○	○	○	○	○	○	○

## Altro

	ET58	ET65	EZ80	ET90	ET145	EW65	EW100
Trazione integrale	-	-	-	-	-	-	○
Modalità rimorchio completa	-	-	-	-	-	-	○
Predisposizione uso di rimorchi	-	-	-	-	-	-	○
Interfaccia accessorio	-	-	-	-	-	-	○
Faro di lavoro sul braccio di sollevamento	●	●	●	●	●	●	●
Fari di lavoro anteriori e posteriori	○	○	○	○	●	○	●
Funzione di frenata automatica	-	-	-	-	-	-	●
Funzione Auto-Stop	○	-	-	-	-	-	○
Funzione Auto-Warm-Up	-	-	-	-	-	-	○

\* Solo con griglia di protezione aggiuntiva ● Standard ○ Opzione - Non disponibile

## Altro

	ET58	ET65	EZ80	ET90	ET145	EW65	EW100
AWS (Active Working Signal)	●	-	-	-	-	-	●
Contrappeso	○	○	○	○	-	-	-
Pneumatici sferici	-	-	-	-	-	●	○
Pompa di erogazione diesel	○	○	○	○	●	○	○
Regolazione automatica del numero di giri	●	●	●	●	●	●	●
EquipCare 36 mesi (incl. App & Manager)	○	○	○	○	○	○	○
Segnale di marcia	○	○	○	○	-	○	○
Sistema di controllo automatico della velocità	-	-	-	-	-	○	○
Cingolo in gomma*	●	●	●	●	○	-	-
Cingolo ibrido*	-	○	○	○	○	-	-
Sterzo a joystick	-	-	-	-	-	-	○
Braccio penetratore lungo	○	○	○	○	○	○	●
Opzioni joystick con possibilità di configurazione	-	-	-	-	-	-	○
Modalità forca per pallet completa	-	-	-	-	-	-	○
Predisposizione modalità forca per pallet	-	-	-	-	-	-	●
Lama anteriore o posteriore	-	-	-	-	-	○	○
Supporto staffe anteriore o posteriore	-	-	-	-	-	○	○
Videocamera per retromarcia	○	○	○	○	●	●	●
Segnalatore acustico di retromarcia	-	-	-	-	-	-	○
Lampeggiante LED	○	○	○	○	○	○	○
Lampeggiante a LED verde	○	-	-	-	-	-	○
Protezione antirottura del cilindro della benna	-	-	-	-	-	-	○
Parafanghi	-	-	-	-	-	-	○
Braccio di sollevamento antivibrante	-	-	-	-	-	-	○
Cingolo in acciaio*	○	○	○	○	●	-	-
Accessori StVO (per la circolazione su strada)	-	-	-	-	-	○	○
Commutazione ISO - SAE	○	○	○	○	○	○	○
Logica di commutazione dello sterzo	-	-	-	-	-	-	○
Braccio regolabile	-	○	-	○	-	○	●
Predisposizione sistemi di assistenza	-	-	-	-	-	-	●
Antifurto KAT	○	○	○	○	○	○	○
Cassetta portautensili	-	-	-	-	-	-	○
Impianto di lubrificazione centralizzata	-	-	-	-	-	-	○
Gommatura a pneumatici gemelli	-	-	-	-	-	○	●
Pneumatici gemellati con anello intermedio	-	-	-	-	-	-	○
30 km/h	-	-	-	-	-	○	○
40 km/h	-	-	-	-	-	-	○

## Strumenti installati

	ET58	ET65	EZ80	ET90	ET145	EW65	EW100
EasyLock	○	○	○	○	-	○	○
EasyLock + Powertilt	○	○	○	○	-	○	○
EasyLock + Powertilt + gancio carico	○	○	○	○	-	○	○
Dispositivo di cambio rapido idraulico Lehnhoff + gancio	○	○	○	-	○	○	○
Dispositivo di cambio rapido idraulico Lehnhoff + Powertilt + gancio	○	○	○	-	○	○	○
Attacco a cambio rapido ad azionamento meccanico	-	○	○	○	○	○	○
OilQuick + gancio carico	-	-	-	-	○	-	○
OilQuick + Powertilt + gancio carico	-	-	-	-	○	-	○

\* Diverse larghezze possibili a seconda del modello ● Standard ○ Opzione - Non disponibile

## Dimensioni.

	Unità di misura	ET58	ET65	EZ80	ET90	ET145	EW65	EW100
<b>A</b> Altezza	mm	2.550	2.478	2.562	2.562	2.790 2.825 <sup>(4)</sup>	2.775	2.963
<b>B</b> Larghezza sottocarro retratto (cingoli/pneumatici)	mm	1.960	1.950	2.250	2.250	2.490	1.832 2.088 <sup>(1)</sup>	2.450
<b>C</b> Lunghezza di trasporto (braccio penetratore corto)	mm	5.455	6.128 6.100 <sup>(3)</sup>	6.939	7.117 6.468 <sup>(3)</sup>	7.720	6.114 6.220 <sup>(3)</sup>	-
<b>C</b> Lunghezza di trasporto (braccio penetratore lungo)	mm	5.446	6.135 6.210 <sup>(3)</sup>	6.944	7.139 6.690 <sup>(3)</sup>	7.790	6.137 6.349 <sup>(3)</sup>	6.707
<b>D</b> Profondità di scavo max. (braccio penetratore corto)	mm	3.767	3.757 3.879 <sup>(3)</sup>	3.919	4.325 4.379 <sup>(3)</sup>	5.000	3.531 3.596 <sup>(3)</sup>	-
<b>D</b> Profondità di scavo max. (braccio penetratore lungo)	mm	4.017	4.003 4.184 <sup>(3)</sup>	4.169	4.625 4.679 <sup>(3)</sup>	5.500	3.831 3.895 <sup>(3)</sup>	4.212
<b>E</b> Profondità a tuffo max. in verticale (braccio penetratore corto)	mm	2.708	2.431 2.811 <sup>(3)</sup>	1.915	3.192 3.198 <sup>(3)</sup>	3.100	2.088 2.465 <sup>(3)</sup>	-
<b>E</b> Profondità a tuffo max. in verticale (braccio penetratore lungo)	mm	2.945	2.704 3.095 <sup>(3)</sup>	2.124	3.474 3.456 <sup>(3)</sup>	3.600	2.361 2.737 <sup>(3)</sup>	3.039
<b>F</b> Altezza a tuffo max. (braccio penetratore corto)	mm	5.749	5.759 6.539 <sup>(3)</sup>	6.620	7.322 7.931 <sup>(3)</sup>	8.300 <sup>(5)</sup>	6.068 6.834 <sup>(3)</sup>	-
<b>F</b> Altezza a tuffo max. (braccio penetratore lungo)	mm	5.910	5.940 6.774 <sup>(3)</sup>	6.782	7.529 8.196 <sup>(3)</sup>	8.600 <sup>(5)</sup>	6.250 7.067 <sup>(3)</sup>	8.069
<b>G</b> Altezza di scarico max. (braccio penetratore corto)	mm	3.834	3.993 4.684 <sup>(3)</sup>	4.587	5.066 5.674 <sup>(3)</sup>	5.700 5.659 <sup>(4)</sup>	4.207 4.961 <sup>(3)</sup>	-
<b>G</b> Altezza di scarico max. (braccio penetratore lungo)	mm	3.995	4.714 4.916 <sup>(3)</sup>	4.749	5.272 5.940 <sup>(3)</sup>	6.000	4.389 5.195 <sup>(3)</sup>	6.260
<b>H</b> Raggio di scavo max. (braccio penetratore corto)	mm	6.039	6.224 6.601 <sup>(3)</sup>	6.955	7.331 7.596 <sup>(3)</sup>	8.300	6.220 6.590 <sup>(3)</sup>	-
<b>H</b> Raggio di scavo max. (braccio penetratore lungo)	mm	6.277	6.508 6.890 <sup>(3)</sup>	7.190	7.620 7.889 <sup>(3)</sup>	8.800	6.504 6.877 <sup>(3)</sup>	7.713
<b>I</b> Sbraccio max. a terra (braccio penetratore corto)	mm	5.920	6.100 6.487 <sup>(3)</sup>	6.795	7.179 7.463 <sup>(3)</sup>	8.100	6.024 6.406 <sup>(3)</sup>	-
<b>I</b> Sbraccio max. a terra (braccio penetratore lungo)	mm	6.164	6.391 6.779 <sup>(3)</sup>	7.036	7.474 7.751 <sup>(3)</sup>	8.600	6.318 6.706 <sup>(3)</sup>	7.503
<b>J</b> Raggio di rotazione posteriore min.	mm	1.312	1.363	1.228	1.583	2.015	1.459	1.690
<b>K</b> Brandeggio del braccio max. a metà cucchiaio (a destra/a sinistra)	mm	551/ 583	766/ 492	705/ 683	705/ 683	850/ 640	766/ 492	940 / 625
<b>L</b> Altezza di accatastamento max. lama sopra il piano orizzontale (corta/lunga)	mm	414	403	474	479	492/ 532 <sup>(4)</sup>	395	390
<b>M</b> Profondità dello scavo di assaggio max. lamasotto il piano orizzontale (corta/lunga)	mm	439	427	523	518	531/ 493 <sup>(4)</sup>	301	136
<b>N</b> Lunghezza del carrello - totale	mm	2.509	2.516	2.826	2.826	3.605	2.887	3.193
<b>O</b> Angolo di brandeggio max. del sistema di bracci verso destra	°	55	63	63	63	57	63	55
<b>P</b> Angolo di brandeggio max. del sistema di bracci verso sinistra	°	70	67	67	67	70	67	70
<b>Q</b> Larghezza pneumatici e cingoli	mm	400	400	450	450	500	300 457 <sup>(1)</sup>	490/514/577
<b>R</b> Raggio di rotazione del braccio al centro	mm	2.409	2.453 3.159 <sup>(3)</sup>	2.869	2.503 2.840 <sup>(3)</sup>	2.814	2.465 2.605 <sup>(3)</sup>	3.141

(1) Gommatura gemellata (2) Pneumatici Ballon (3) Con braccio regolabile (4) On cingolo ibrido (5) On cingolo in acciaio

## Dati tecnici.

### Generale

	Unità di misura	ET58	ET65	EZ80	ET90	ET145	EW65	EW100
<b>Peso di trasporto</b>	kg	4.817-5.630	5.806-6.682	7.588-8.877	8.348-9.625	14.917-15.701	6.472-7.720	10.320-11.550
<b>Massa totale</b>	kg	5.052-5.890	6.078-7.358	7.918-9.544	8.710-10.506	15.551-17.275	6.755-8.647	10.625-11.855
<b>Forza di strappo max.*</b>	kN secondo la norma ISO 6015	28	30,8	43,7	46	69	30,8	44
<b>Forza di spunto max.</b>	kN secondo la norma ISO 6015	46**	50,7	68	73,8	91	50,7	73,3

### Motore

	Unità di misura	ET58	ET65	EZ80	ET90	ET145	EW65	EW100
<b>Produttore</b>		PERKINS	PERKINS	PERKINS	PERKINS	PERKINS	PERKINS	PERKINS
<b>Modello</b>		403J-E17T	404J-E22T	404D-22T/404J-E22T	904J-E28T	904J-E36TA	404J-E22T	904J-E28T/904J-E36TA
<b>Potenza motore</b>	secondo la norma ISO kW / CV	33,4/45,4	42/57,1	42/57,1	55,4/75,3	55,4/75,3	42/57,1	55/75 100/136
<b>Volume serbatoio del carburante</b>	l	80	85	85	85	205	85	190
<b>Norma sui gas di scarico</b>	-	Fase V						

### Sistema idraulico

	Unità di misura	ET58	ET65	EZ80	ET90	ET145	EW65	EW100
<b>Sistema idraulico/Pompe</b>	-	LUDV con pompa di regolazione				Negativ Control con pompa a doppia regolazione e 2 pompe ad ingranaggi	LUDV con pompa a portata variabile, pompa di trazione separata	
<b>Portata max.</b>	l/min	132,2	144	160	175	2x118+20+36	158,4+99	181,5 + 32,9 170 + 171
<b>Pressione d'esercizio per l'impianto idraulico di lavoro e di marcia</b>	bar	265	240	300	300	340	240/420	300
<b>Pressione d'esercizio tornio a giostra</b>	bar	209	215	240	240	320	215	280
<b>Impianto idraulico ausiliario, max. portata</b>	l/min	75	107	113	113	121	107	180

### Sottocarro

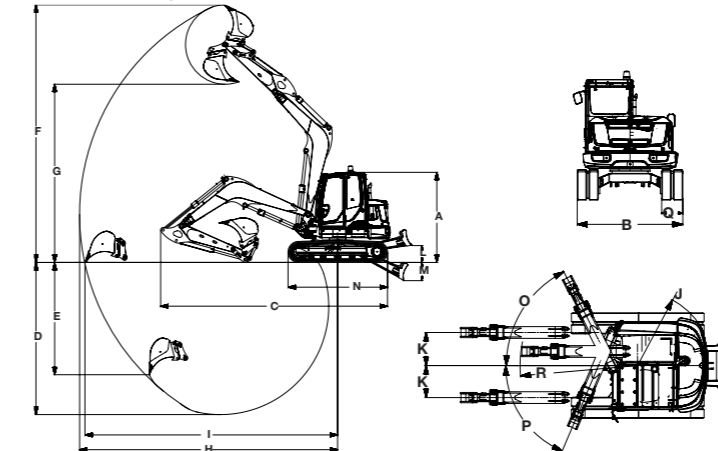
	Unità di misura	ET58	ET65	EZ80	ET90	ET145	EW65	EW100
<b>Altezza libera da terra</b>	mm	330	284	357	370	480	237	293 / 301 / 310
<b>Max. velocità di marcia</b>	km/h	4,4	5,2	4,4	5	5	fino a 30	40
<b>Macchina base con bassa pressione al suolo</b>	kg/cm <sup>2</sup>	0,28-0,34	0,35	0,36	0,40	0,50	-	-

### Emissioni acustiche

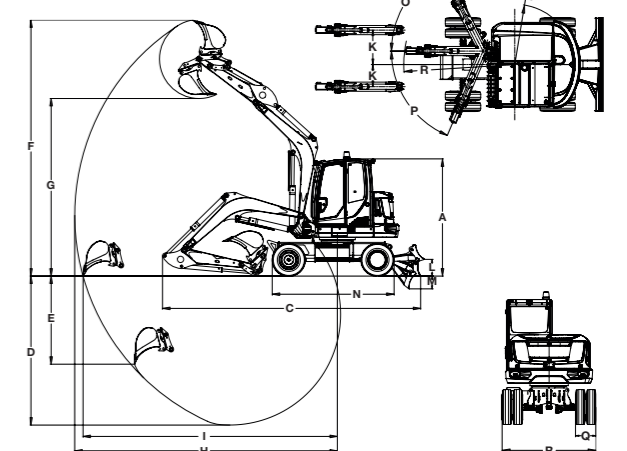
	Unità di misura	ET58	ET65	EZ80	ET90	ET145	EW65	EW100
<b>Livello di potenza sonora (LWA)</b>	dBA secondo la norma 2000/14/CE	97	97	97	99	99	97	99
<b>Livello di pressione sonora (LPA)</b>	dBA secondo la norma ISO 6394	77	77	79	79	75	77	tba

Tutti i dati si riferiscono alla macchina di base. Con riserva di modifiche.

#### Escavatori cingolati



#### Escavatori mobili



# Tabelle forza di sollevamento.

## ET58

A	MAX																							
	C				D				5,0 m				4,0 m				3,0 m				2,0 m			
	Lama sopra		Lama sotto		D		Lama sopra		Lama sotto		D		Lama sopra		Lama sotto		D		Lama sopra		Lama sotto		D	
B	da	fino al	da	fino al	da	fino al	da	fino al	da	fino al	da	fino al	da	fino al	da	fino al	da	fino al	da	fino al	da	fino al	da	fino al
4,0 m	1.042	1.180'	1.220	1.200'	923	1.016	-	-	-	-	-	-	1.168	1.168'	1.168	1.168'	1.034	1.168'	-	-	-	-	-	-
3,0 m	831	1.036	1.204	1.304'	738	927	-	-	-	-	-	-	1.161	1.295'	1.177	1.295'	1.027	1.170	-	-	-	-	-	-
2,0 m	741	918	1.216	1.311'	658	822	797	909	1.228	1.228'	707	813	1.126	1.279'	1.361	1.463'	993	1.138	1.661	1.850'	1.661	1.850'	1.524	1.742
1,0 m	711	881'	1.241	1.335'	630	788	779	901	1.306	1.355	690	806	1.081	1.238	1.600	1.678'	950	1.099	1.659	1.891	2.270	2.413'	1.430	1.648
0 m	729	908	1.273	1.365'	645	811	765	877	1.341	1.341'	676	782	1.047	1.210	1.762	1.800'	917	1.072	1.594	1.835	2.598	2.645'	1.368	1.597
-1,0 m	808	1.021'	1.302	1.386'	714	909	-	-	-	-	-	-	1.034	1.203	1.716	1.743'	904	1.066	1.576	1.828	2.504	2.551'	1.351	1.590
-2,0 m	1.024	1.345	1.296	1.348'	898	936	-	-	-	-	-	-	1.051	1.202	1.368	1.368'	921	1.063	1.595	1.855	1.957	2.126'	1.369	1.616

Tutti i valori della tabella sono indicati in kg, in posizione orizzontale su sottofondo stabile e senza cucchiaino.

## ET65

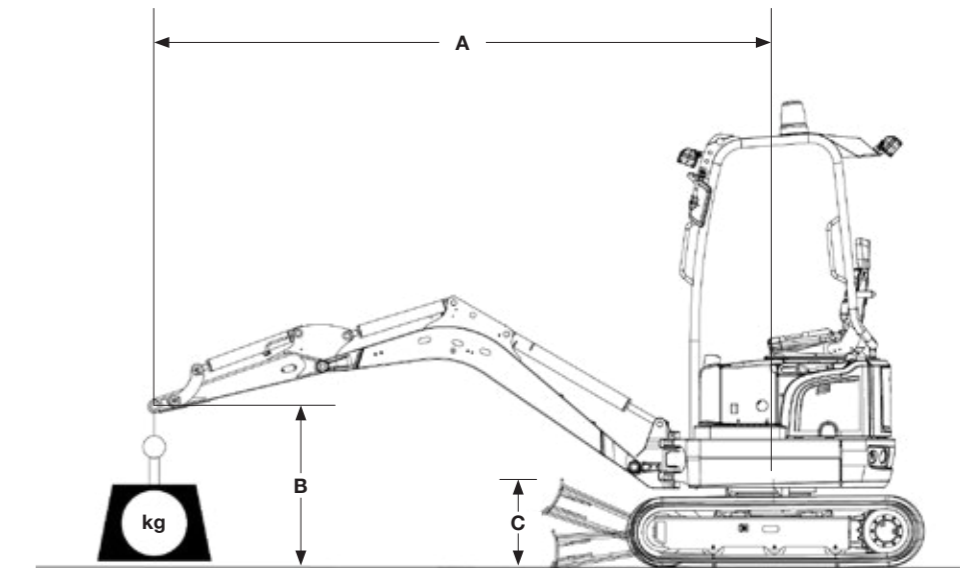
A	MAX																							
	C				D				5,0 m				4,0 m				3,0 m				2,0 m			
	Lama sopra		Lama sotto		D		Lama sopra		Lama sotto		D		Lama sopra		Lama sotto		D		Lama sopra		Lama sotto		D	
B	da	fino al	da	fino al	da	fino al	da	fino al	da	fino al	da	fino al	da	fino al	da	fino al	da	fino al	da	fino al	da	fino al	da	fino al
4,0 m	817	1.291'	1.099	1.291'	663	1.144	840	1.011	1.095	1.095'	683	833	1.060	1.244'	1.060	1.244'	936	1.244'	-	-	-	-	-	-
3,0 m	672	1.080'	1.150	1.280'	535	902	794	1.043	1.086	1.149'	669	871	1.115	1.308'	1.115	1.308'	1.002	1.252	1.580	1.580'	1.580	1.580'	1.580	1.580'
2,0 m	593	955'	1.121	1.301'	471	797	753	1.021	1.157	1.313'	639	850	1.145	1.446	1.341	1.474	923	1.208	1.621	2.090	1.621	2.090'	1.431	1.852
1,0 m	562	915'	1.105	1.339'	443	758	722	993	1.238	1.401'	597	822	1.056	1.383	1.600	1.738	838	1.138	1.602	2.140	2.350	2.549'	1.241	1.723
0 m	569	938'	1.009	1.387'	446	776	716	972	1.271	1.441'	561	804	991	1.331	1.703	1.908	776	1.090	1.515	2.028	2.539	2.856'	1.160	1.622
-1,0 m	619	1.048'	984	1.437'	486	864	697	952	1.131	1.360'	545	784	959	1.314	1.605	1.894	746	1.074	1.486	2.010	2.273	2.812'	1.132	1.605
-2,0 m	749	1.356'	911	1.456'	585	1.112	-	-	-	-	-	-	969	1.308	1.227	1.639	755	1.068	1.510	2.041	1.744	2.461'	1.155	1.633

## EZ80

A	MAX																							
	C				D				5,0 m				4,0 m				3,0 m				2,0 m			
	Lama sopra		Lama sotto		D		Lama sopra		Lama sotto		D		Lama sopra		Lama sotto		D		Lama sopra		Lama sotto		D	
B	da	fino al	da	fino al	da	fino al	da	fino al	da	fino al	da	fino al	da	fino al	da	fino al	da	fino al	da	fino al	da	fino al	da	fino al
4,0 m	905	1.173	1.949	2.094'	987	1.287	1.048	1.235	1.900	2.074'	1.143	1.368	1.588	1.806	2.043	2.043'	1.713	1.999	-	-	-	-	-	-
3,0 m	766	991	1.946	2.079'	834	1.086	1.030	1.217	1.996	2.131'	1.124	1.341	1.496	1.744	2.140	2.340'	1.648	1.950	-	-	-	-	-	-
2,0 m	729	904	2.069	2.098'	797	991	1.170	2.224	2.336'	1.076	1.288	1.392	1.640	2.677	2.859'	1.538	1.837	2.155	2.574	3.752	4.164'	2.441	2.934	
1,0 m	668	875	2.008	2.134'	731	961	932	1.119	2.467	2.546'	1.017	1.234	1.288	1.536	3.217	3.346'	1.429	1.717	1.929	2.317	5.041	5.275'	2.196	2.656
0 m	682	899	2.054	2.176'	747	989	894	1.081	2.607	2.637'	970	1.195	1.211	1.470	3.513	3.561'	1.349	1.645	1.832	2.216	5.417	5.417'	2.094	2.545
-1,0 m	746	993	2.094	2.206'	819	1.096	882	1.069	2.530	2.470'	949	1.183	1.178	1.448	3.415	3.462'	1.314	1.621	1.807	2.208	4.975	5.131'	2.066	2.536
-2,0 m	909	1.236	2.092	2.165'	1.002	1.372	-	-	-	-	-	-	1.188	1.469	2.780	2.979'	1.324	1.643	1.834	2.246	4.000	4.311'	2.095	2.577

## ET90

A	MAX																							
	C				D				6,0 m				5,0 m				4,0 m				3,0 m			
	Lama sopra		Lama sotto		D		Lama sopra		Lama sotto		D		Lama sopra		Lama sotto		D		Lama sopra		Lama sotto		D	
B	da	fino al	da	fino al	da	fino al	da	fino al	da	fino al	da	fino al	da	fino al	da	fino al	da	fino al	da	fino al	da	fino al	da	fino al
4,0 m	1.026	1.568	1.624	1.847'	960	1.383	1.083	1.265	1.621	1.621'	1.013	1.173	1.511	1.857'	1.702	1.857'	1.409	1.649	1.769	2.016'	1.769	2.016'	1.769	2.016'
3,0 m	903	1.369	1.567	1.818'	845	1.207	1.069	1.251	1.633	1.715'	999	1.159	1.459	1.826'	1.823	1.964'	1.358	1.606	2.073	2.294'	2.073	2.294'	1.942	2.252
2,0 m	839	1.272	1.528	1.814'	784	1.119	1.030	1.212	1.695	1.753'	962	1.124	1.383	1.759	1.995	2.145'	1.285	1.542	1.948	2.470	2.515	2.681'	1.790	2.146
1,0 m	816	1.241	1.493	1.821'	763	1.089	988	1.170	1.747	1.778'	922	1.089	1.309	1.693	2.145	2.309'	1.213	1.479	1.808	2.337	2.831	3.032'	1.657	2.019
0 m	833	1.272	1.452	1.828'	778	1.114	956	1.138	1.733	1.718'	890	1.066	1.258	1.647	2.200	2.369'	1.154	1.435	1.720	2.254	2.937	3.155'	1.572	1.941
-1,0 m	892	1.382	1.377	1.820'	832	1.209	946	1.128	1.574	1.574'	881	1.041	1.239	1.628	2.104	2.251'	1.126	1.417	1.680	2.227	2.736	3.057'	1.534	1.916
-2,0 m	1.040	1.640	1.257	1.756'	968	1.430	-	-	-	-	-	-	1.254	1.649	1.778	1.778'	1.134	1.438	1.689	2.241	2.252	2.708'	1.543	1.929



### Significato delle abbreviazioni nelle tabelle

- A: Sbraccio del centro della ralla
- B: Altezza del gancio carico
- MAX: Carico ammesso con braccio penetratore esteso
- C: Lama sopra o sotto, in direzione di marcia – tranne per il modello EW100: in direzione contraria alla marcia
- D: Lama sopra, torretta a 90° rispetto alla direzione di marcia

\* Forza di sollevamento limitata mediante impianto idraulico

La forza di sollevamento effettiva dipende dall'allestimento della macchina. Questi dati sono indicati nel manuale d'uso.

La gamma di prodotti Wacker Neuson comprende oltre 300 diversi gruppi di prodotti con le varianti più disparate. Con la scelta di diversi optional, i dati dei prodotti possono variare. Pertanto, non tutti i prodotti Wacker Neuson elencati o illustrati nel presente prospetto sono disponibili o omologati in tutti i paesi. I prodotti Wacker Neuson illustrati sono soltanto esemplificativi e potrebbero essere soggetti a variazione – su richiesta saremo lieti di sottoporvi un'offerta concreta!

Riproduzione esclusivamente previa autorizzazione scritta di Wacker Neuson.

# Tabelle forza di sollevamento.

## ET145

A	MAX																									
	6,0 m				5,0 m				4,0 m				3,0 m													
	C		D		C		D		C		D		C		D											
B	Lama sopra		Lama sotto		Lama sopra		Lama sotto		Lama sopra		Lama sotto		Lama sopra		Lama sotto		Lama sopra		Lama sotto		D					
	da	fino al	da	fino al	da	fino al	da	fino al	da	fino al	da	fino al	da	fino al	da	fino al	da	fino al	da	fino al	da	fino al				
6,0 m	2.368	2.878	2.879	3.271*	2.544	3.094	-	-	-	-	-	-	2.569	2.946	2.569	3.234*	2.569	3.167*	-	-	-	-	-	-	-	-
4,0 m	1.677	1.909	2.966	3.301*	1.807	2.055	2.145	2.200	2.874	3.263*	2.307	2.365	2.862	2.893	2.866	3.349*	2.866	3.113*	3.572	3.572*	3.572	3.572*	-	-	-	-
2,0 m	1.462	1.664	3.485	3.152*	1.580	1.775	2.015	2.050	3.545	3.828*	2.175	2.213	2.605	2.671	4.142	4.543*	2.818	2.887	3.528	3.660	5.370	6.064*	3.836	3.977	-	-
0 m	1.471	1.668	3.413	3.758*	1.594	1.805	1.884	1.927	4.182	4.303*	2.043	2.087	2.408	2.448	5.234	6.400*	2.617	2.659	3.247	3.293	7.159	7.333*	3.550	3.598	4.891	5.002
-2,0 m	1.772	2.093	3.752	4.094*	1.921	2.269	1.858	1.883	4.029	4.029*	2.016	2.044	2.355	2.443	4.992	5.217*	2.563	2.654	3.201	3.308	6.629	6.958*	3.502	3.614	4.927	5.096
-4,0 m	3.520	3.562	4.038	4.038*	3.837	3.884	-	-	-	-	-	-	-	-	-	-	-	-	-	-	-	-	-	-	5.240	5.302

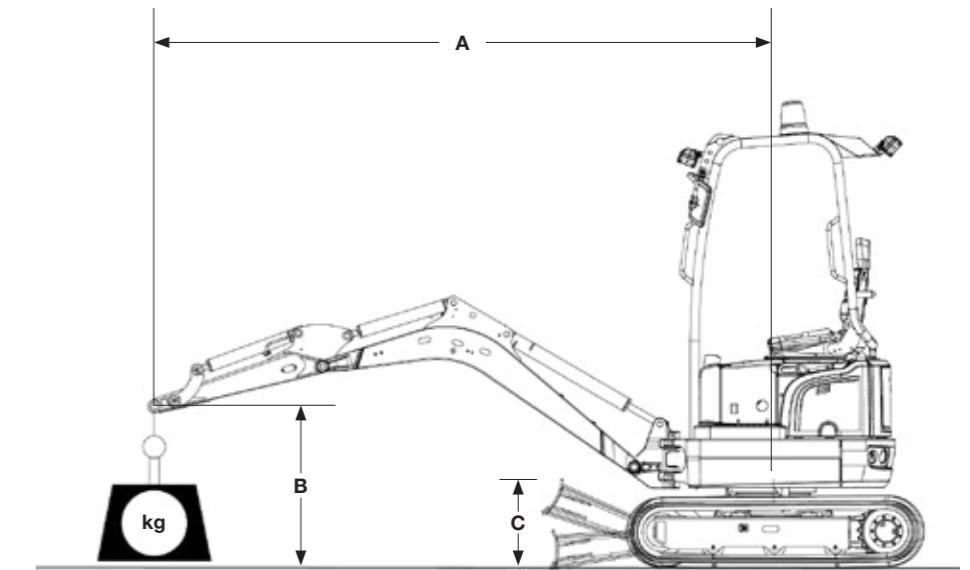
Tutti i valori della tabella sono indicati in kg, in posizione orizzontale su sottofondo stabile e senza cucchiaio.

## EW65

A	MAX																									
	5,0 m				4,0 m				3,0 m				2,0 m													
	C		D		C		D		C		D		C		D											
B	Lama sopra		Lama sotto		Lama sopra		Lama sotto		Lama sopra		Lama sotto		Lama sopra		Lama sotto		Lama sopra		Lama sotto		D					
	da	fino al	da	fino al	da	fino al	da	fino al	da	fino al	da	fino al	da	fino al	da	fino al	da	fino al	da	fino al	da	fino al				
4,0 m	1.019	1.227*	1.083	1.227*	726	1.207	1.079	1.079*	1.079	1.079*	806	883	1.125	1.240*	1.125	1.240*	1.125	1.240*	-	-	-	-	-	-	-	-
3,0 m	869	1.229*	1.047	1.229*	614	1.002	1.105	1.226*	1.105	1.226*	782	1.009	1.255	1.360*	1.255	1.360*	1.132	1.252*	1.523	1.721*	1.523*	1.721*	1.523	1.721*	-	-
2,0 m	798	1.255*	1.031	1.255*	559	914	1.186	1.281*	1.186	1.281*	746	984	1.466	1.554*	1.466	1.554*	1.048	1.365*	2.010	2.078*	2.010*	2.078*	1.575	2.010*	2.823	3.234*
1,0 m	778	1.286	1.020	1.295*	541	893	1.259	1.362*	1.259	1.362*	704	959	1.650	1.728*	1.650	1.728*	970	1.305	2.207	2.576*	2.496*	2.576*	1.420	2.576*	4.770	4.961*
0 m	806	1.343*	1.006	1.343*	557	935	1.230	1.361*	1.259	1.361*	674	944	1.606	1.841*	1.708	1.841*	917	1.268	2.138	2.743*	2.488*	2.743*	1.360	2.743*	4.088	5.110*
-1,0 m	900	1.387*	971	1.387*	621	1.074	974	1.128*	1.128	1.128*	667	839	1.586	1.731*	1.587	1.778*	899	1.262	2.126	2.550*	2.148*	2.632*	1.350	2.632*	3.040	4.600*
-2,0 m	869	1.375*	869	1.375*	779	1.375*	-	-	-	-	-	-	1.003	1.207*	1.003	1.374*	922	1.269	1.506	1.904*	1.506*	2.163*	1.385	2.163*	2.509	3.576*

## EW100

A	MAX		6,0 m		5,0 m		4,0 m		3,0 m	
	C	D	C	D	C	D	C	D	C	D
	Lama sopra		Lama sopra		Lama sopra		Lama sopra		Lama sopra	
7,0 m	2.957*	2.957*	-	-	-	-	-	-	2.990*	2.990*
4,0 m	1.169	1.261	1.304	1.402	1.891	1.912*	2.167*	2.167*	-	-
2,0 m	993	1.076	1.281	1.384	1.651	1.778	2.272	2.446	3.678	3.956
0 m	1.021	1.108	1.201	1.302	1.586	1.716	2.150	2.325	3.531	3.824
-3,0 m	1.390*	1.390*	-	-	-	-	-	-	2.471*	2.471*



### Significato delle abbreviazioni nelle tabelle

- A: Sbraccio del centro della ralla
- B: Altezza del gancio carico
- MAX: Carico ammesso con braccio penetratore esteso
- C: Lama sopra o sotto, in direzione di marcia – tranne per il modello EW100: in direzione contraria alla marcia
- D: Lama sopra, torretta a 90° rispetto alla direzione di marcia

\* Forza di sollevamento limitata mediante impianto idraulico

La forza di sollevamento effettiva dipende dall'allestimento della macchina. Questi dati sono indicati nel manuale d'uso.

La gamma di prodotti Wacker Neuson comprende oltre 300 diversi gruppi di prodotti con le varianti più disparate. Con la scelta di diversi optional, i dati dei prodotti possono variare. Pertanto, non tutti i prodotti Wacker Neuson elencati o illustrati nel presente prospetto sono disponibili o omologati in tutti i paesi. I prodotti Wacker Neuson illustrati sono soltanto esemplificativi e potrebbero essere soggetti a variazione – su richiesta saremo lieti di sottoporvi un'offerta concreta!

Riproduzione esclusivamente previa autorizzazione scritta di Wacker Neuson.



# Wacker Neuson – all it takes.



Tecnologia del calcestruzzo



Vibrocostipatori



Piastre vibranti



Rulli



Tecnica di demolizione



Gruppi elettrogeni



Illuminazione



Pompe



Escavatori



Pale gommate



Sollevatori telescopici



Dumper



Finanziamento



Riparazione & Manutenzione



Academy



EquipCare & EquipCare Pro



Noleggio



Specialisti del calcestruzzo



eStore



Parti di ricambio



Macchine usate



ConcreteTec



wackerneuson.com



Facebook  
wackerneuson



Instagram  
@wackerneuson



Youtube  
Wacker Neuson



LinkedIn  
Wacker Neuson



TikTok  
@wacker.neuson



WN.EMEA.10291.V08.IT

05/2025 IT