



**WACKER  
NEUSON**  
*all it takes!*

# Miniexcavadoras

hasta 6 toneladas





## UN EQUIPO OPERATIVO Y UN NEGOCIO EN MARCHA.

### Invierta en el futuro.

Con Wacker Neuson estará apostando por máquinas y equipos para la construcción de alta calidad, en los que podrá confiar durante décadas y con un valor de reventa constantemente alto. Con más de 175 años de historia, partimos de una base sólida y estamos orgullosos de las innovaciones que han revolucionado toda la industria. La innovación forma parte de nuestro ADN: benefíciense de ella y prepárese para el futuro.

### Apueste por una colaboración en igualdad de condiciones cerca de casa.

Nuestra red global de ventas y talleres de servicio convierte a Wacker Neuson en un socio con el que puede colaborar en igualdad de condiciones en su obra. Estamos aquí para escucharle, comprenderle y resolver sus problemas a su lado. Céntrese en tener un socio fuerte a su lado, que le ayudará a adelantarse a la competencia.

### Aumente aún más la eficiencia de su obra!

Wacker Neuson garantiza la maximización de la productividad y la minimización de los costes con productos de la máxima alta calidad, soluciones fiables y asistencia, lo que garantiza un funcionamiento fluido de la obra en todo momento.



**Wacker Neuson – All it takes!**  
Obtenga más información:  
[wackerneuson.com](http://wackerneuson.com)

## Índice.

### Excavadora sobre orugas convencional

ET08	4
ET16	12
ET18	26
ET20	26
ET25	26
ET35	40
ET42	46

### Excavadora sobre orugas Zero Tail

EZ10e	8
EZ17e	16
EZ26e	32
EZ26	36
EZ36	40
EZ50	46

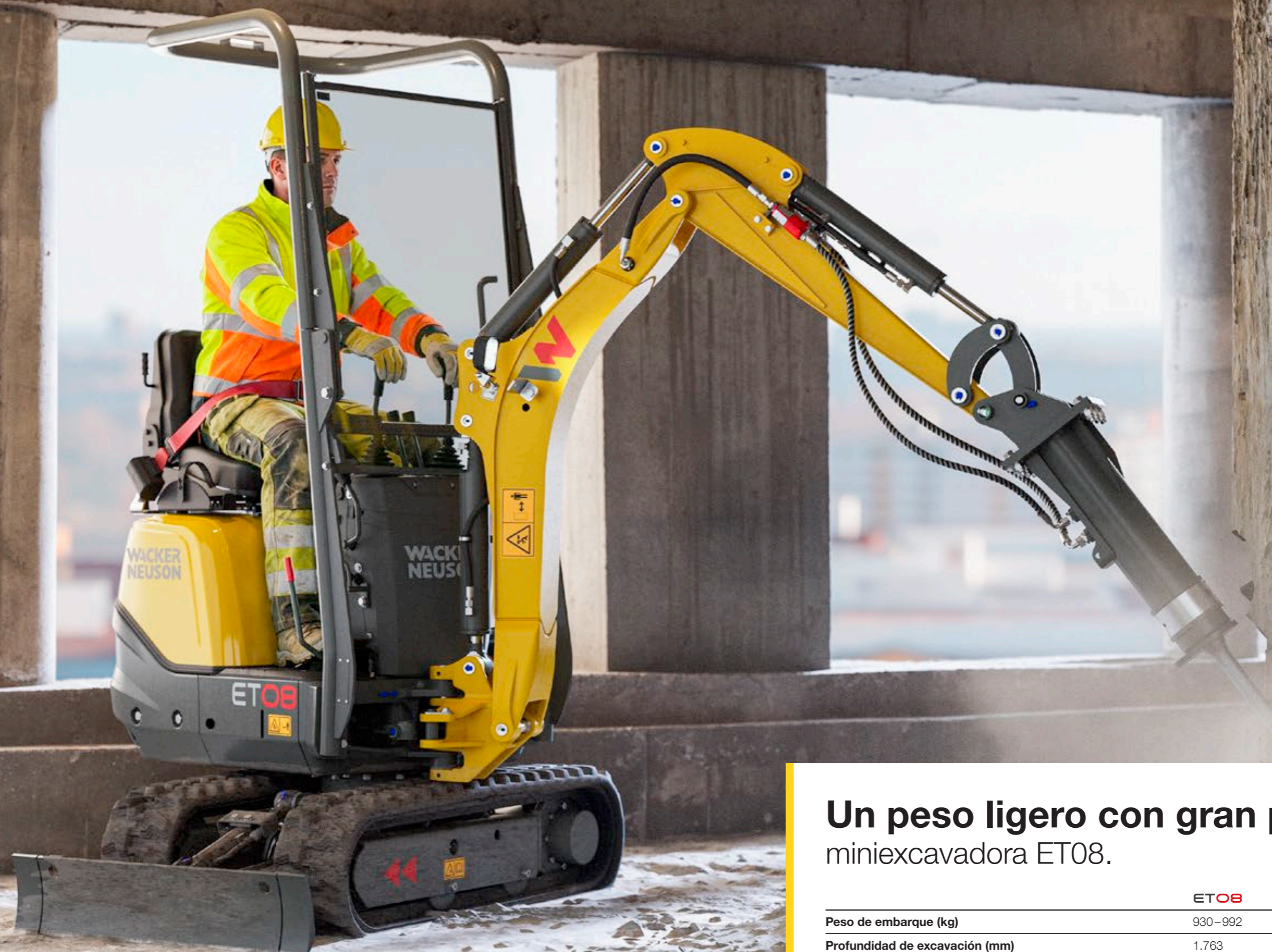
### Implementos 52

### Opciones de configuración 54

### Dimensiones 56

### Tablas de fuerzas de elevación 58

### Fichas técnicas 66



## Un peso ligero con gran potencia: miniexcavadora ET08.

	ET08
Peso de embarque (kg)	930-992
Profundidad de excavación (mm)	1.763
Potencia del motor (kWh)	9,9

## Excavadora sobre orugas ET08: amplíe sus posibilidades.



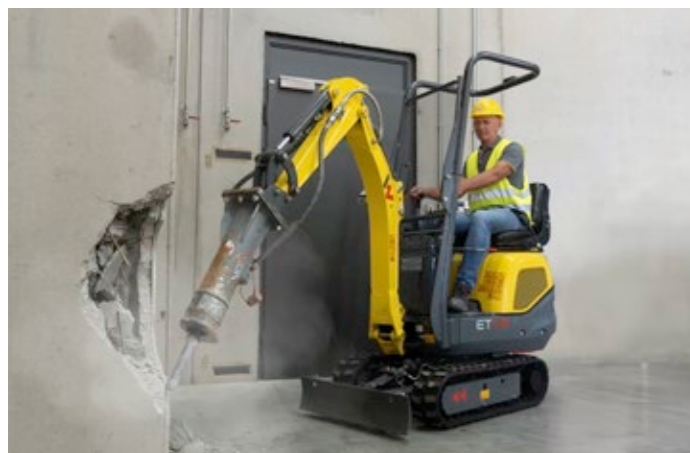
### Mantenimiento más fácil que nunca.

Permite ahorrar un tiempo valioso gracias a la disposición unilateral de las boquillas de engrase y a la fácil accesibilidad de todos los puntos de servicio y mantenimiento. Permite llevar a cabo todas las tareas diarias de forma rápida y eficiente.



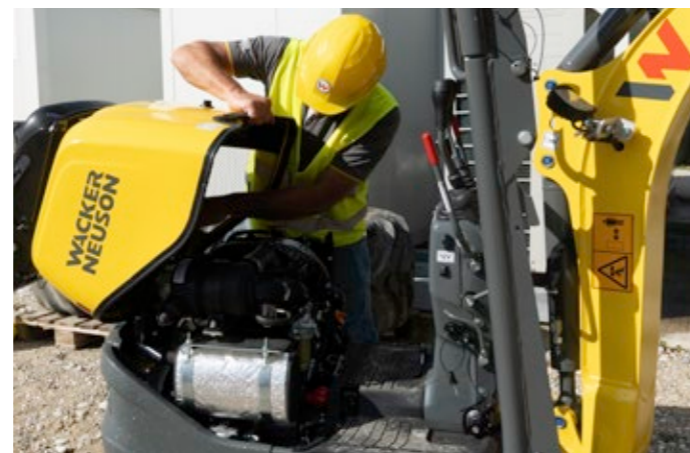
### Barra de seguridad ROPS abatible.

La Roll Over Protection Structure (ROPS) sirve como protección para el operador. Para los pasos de baja altura o para facilitar el transporte de la máquina, la barra ROPS simplemente se puede plegar.



### Elementos hidráulicos adicionales de serie.

La hidráulica auxiliar de una vía de serie permite, por ejemplo, trabajar con el martillo y, por lo tanto, ofrece una mayor flexibilidad. Opcionalmente, se puede convertir en una hidráulica auxiliar de dos vías, para que los trabajos de demolición y rehabilitación en espacios reducidos no supongan ningún problema.



### La máxima potencia del motor de su categoría.

Fuerza y potencia del motor de calidad profesional: el probado motor diésel de tres cilindros es un conjunto potente, eficiente, rentable y fiable.

### Seguridad

- Protección antiesquirlas (opcional)
- Barra de seguridad ROPS abatible
- Cilindro del brazo de elevación en la parte superior de la pluma, protegido frente a posibles daños

### Rendimiento

- Hidráulica auxiliar de serie (hidráulica auxiliar de 2 vías disponible de serie)
- La mayor potencia del motor de su categoría
- Depósito exterior de aceite hidráulico, por lo que el aceite se calienta menos. No requiere un radiador adicional; máximo rendimiento incluso con temperaturas ambientes elevadas

### Mantenimiento

- Boquillas de engrase dispuestas unilateralmente
- Fácil acceso a todos los puntos de mantenimiento
- Capó del motor abatible para un acceso óptimo

### Eficiencia y versatilidad

- Transporte fácil mediante remolque de automóvil
- Tren de rodaje telescópico hidráulico con ensanche de la pala niveladora
- Dimensiones compactas
- Resistencia térmica con temperatura ambiente de hasta 45°C





**Compacta, fuerte y eléctrica:**  
muchas potencias en los espacios más reducidos con  
la EZ10e.

	<b>EZ10e</b>
Peso de embarque (kg)	1.100 – 1.200
Profundidad máxima de excavación (mm)	1.521
Capacidad de la batería (opc.) (kWh)	10 (14)

## Potencia compacta para sostenibilidad: en los espacios más reducidos y sin emisiones.



### Diseñada para utilizar durante todo el día.

Tiempos de carga cortos y duración prolongada, así como opción de funcionamiento en paralelo mientras se carga en el enchufe: la EZ10e está diseñada para ser utilizada a lo largo de toda una jornada laboral. Impresiona a la par por su alto rendimiento y máxima eficiencia.



### Tren de rodaje telescópico hidráulico con ensanche de la pala niveladora.

El tren de rodaje telescópico hidráulico se puede retraer de forma rápida y sencilla, permitiendo pasos estrechos de 790 mm. Con el tren de rodaje extendido a 1.100 mm, la EZ10e opera con una mayor estabilidad en espacios reducidos. La pala niveladora plegable incorporada permite una adaptación individual al lugar de aplicación.



### 100% sin emisiones y silenciosa en el funcionamiento.

El accionamiento eléctrico permite una amplia variedad de ámbitos de aplicación adicionales, como zonas sensibles al ruido, zonas de protección medioambiental o incluso trabajos nocturnos y en interiores. Al eliminar muchos de los puntos de servicio y mantenimiento, los costes periódicos se reducen al mínimo.



### Notable aumento del confort del usuario.

Con el manejo por joystick, un asiento premium y un amplio espacio para las piernas, el trabajo diario se convierte en un trabajo cómodo. Los apoyabrazos ajustables y un asiento del operador regulable permiten ajustar la máquina a las necesidades individuales del operador.

### Efficiencia y comodidad

- Potente accionamiento con el sistema hidráulico Load Sensing (LUDV)
- Marco ROPS plegable ideal para el transporte y los pasos de baja altura
- Costes de energía mínimos gracias al accionamiento completamente eléctrico
- 100% Zero Tail: sin sobresaliente trasera
- Mayor confort para el operador
- La señal de trabajo activo Active Working Signal (AWS) indica al entorno que la máquina está en marcha

### Rendimiento y mantenimiento

- Alto rendimiento, equivalente al de las máquinas convencionales
- Costes y esfuerzo mínimos de servicio y mantenimiento
- Alto rendimiento hidráulico
- Consola giratoria para espacios reducidos y para trabajar junto a paredes y obstáculos

### Versatilidad

- Permite numerosas opciones de carga y el funcionamiento con conexión a la red fija mediante cargadores de baterías integrados
- Carga completa en 1,5 a 4 horas en un tomacorriente de alta tensión
- Tren de rodaje telescópico hidráulico con ensanche de la pala niveladora
- Ampliación de los campos de aplicación gracias al accionamiento eléctrico

### Ecológico

- 100% sin emisiones
- Bajo nivel de ruido





**Mover montañas en espacios reducidos:**  
la miniexcavadora compacta ET16.

**ET16**

Peso de embarque (kg)	1.402-1.602
Profundidad de excavación con brazo de cuchara corto o largo (mm)	2.242-2.413
Potencia del motor (kWh)	13,8

## Excavadora sobre orugas ET16: destaca por su diseño robusto y compacto.



### Potente accionamiento con LUDV (sistema hidráulico Load Sensing).

El accionamiento potente, en combinación con el sistema hidráulico Load Sensing (LUDV), permite un control más cómodo y sin cansancio de la excavadora. Independientemente de la carga que esté moviendo, los movimientos en el joystick son los mismos.

### Tren de rodaje telescópico hidráulico con ensanche de la pala niveladora.

El tren de rodaje telescópico hidráulico, con un ancho exterior máximo de 1.300 mm, proporciona estabilidad y puede retraerse hasta un ancho de 990 mm. El ensanche plegable de la pala niveladora permite una adaptación individual al lugar de aplicación.



### Gran cabina confortable y ergonómica.

La confortable cabina optimizada y ergonómica ofrece una excelente visibilidad en todas las direcciones, libertad de movimiento para las piernas y la cabeza, y un amplio acceso. El parabrisa dividido en dos también garantiza una ventilación óptima en todas las condiciones meteorológicas. Esto garantiza una alta seguridad y flexibilidad en el puesto de trabajo, adaptado a las necesidades individuales del operador.

### Transporte fácil mediante remolque de automóvil.

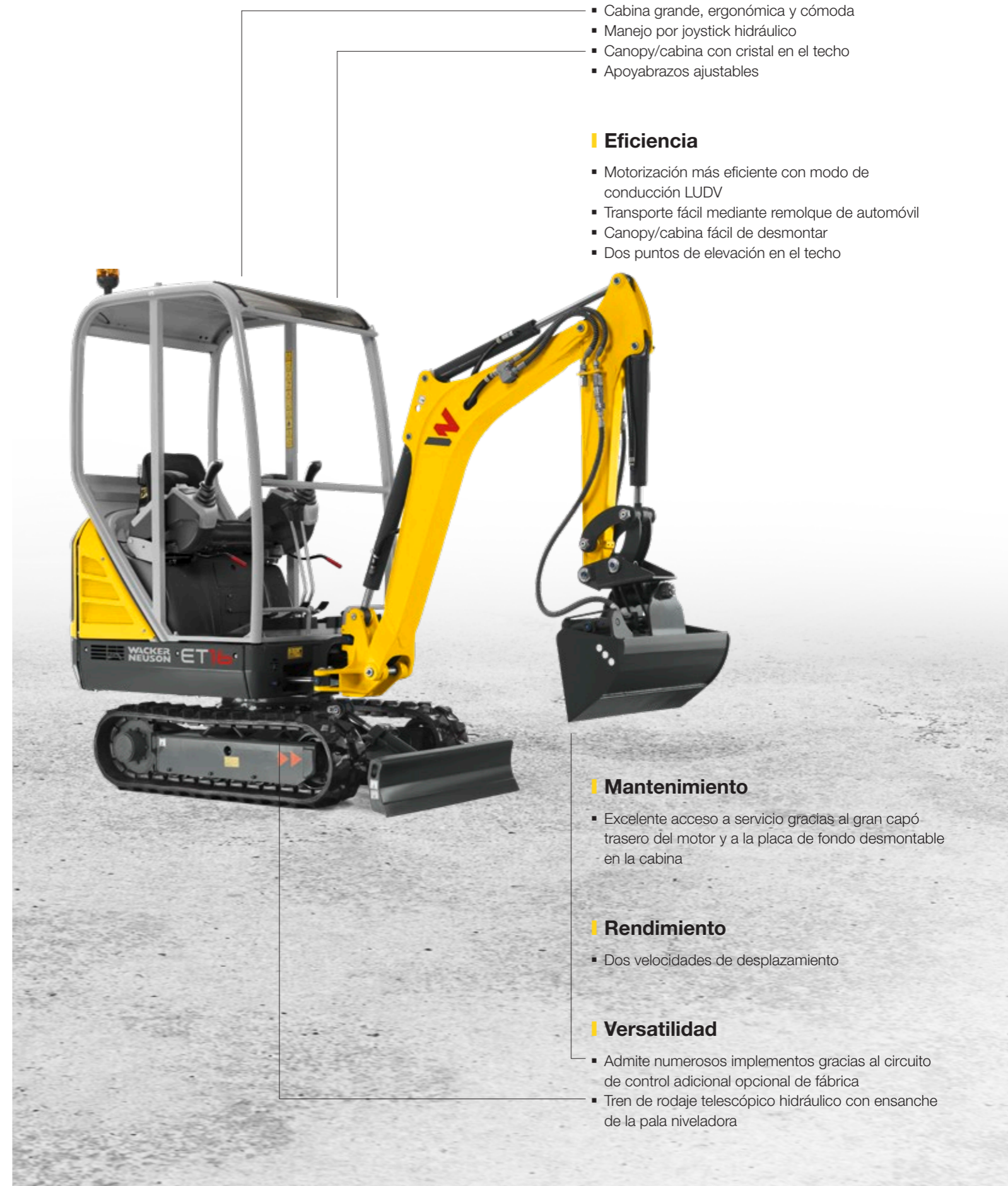
¿Ir en un remolque de automóvil hasta la siguiente obra? No se preocupe. El peso reducido de la ET16 permite transportarla, inclusive el implemento, en un remolque de 3,5 t.

### Confort

- Cabina grande, ergonómica y cómoda
- Manejo por joystick hidráulico
- Canopy/cabina con cristal en el techo
- Apoyabrazos ajustables

### Eficiencia

- Motorización más eficiente con modo de conducción LUDV
- Transporte fácil mediante remolque de automóvil
- Canopy/cabina fácil de desmontar
- Dos puntos de elevación en el techo



### Mantenimiento

- Excelente acceso a servicio gracias al gran capó trasero del motor y a la placa de fondo desmontable en la cabina

### Rendimiento

- Dos velocidades de desplazamiento

### Versatilidad

- Admite numerosos implementos gracias al circuito de control adicional opcional de fábrica
- Tren de rodaje telescópico hidráulico con ensanche de la pala niveladora



**Totalmente eléctrico y plena potencia:**  
la miniexcavadora eléctrica Zero Tail EZ17e.

**EZ17e**

Peso de embarque (kg)	1.681–1.860
Profundidad de excavación con brazo de cuchara corto o largo (mm)	2.323/2.483
Potencia de la batería (kWh)	23,4

# Sin emisiones y versátil.

Resumen de todas las características de la EZ17e.

## ■ Eficiencia

- Potente accionamiento con el sistema hidráulico Load Sensing (LUDV)
- Canopy fácil de desmontar
- Costes de energía mínimos gracias al accionamiento completamente eléctrico
- 100% Zero Tail: sin sobresaliente trasera

## ■ Rendimiento

- Tecnología de baterías patentada: energía para toda una jornada
- Suministro de energía flexible: permite trabajar en un lugar fijo durante el proceso de carga
- El calentamiento automático de la batería garantiza un rendimiento completo incluso a bajas temperaturas
- Mismo rendimiento hidráulico que el modelo diésel

## ■ Mantenimiento

- Menores costes de mantenimiento y servicio
- Batería de iones de litio sin mantenimiento
- Costes operativos mucho más bajos



## ■ Confort

- Elevación por 2 puntos en el canopy
- Luces de trabajo LED
- Gran display gráfico completo de 7 pulgadas
- Concepto de manejo intuitivo: joystick, display, Jog Dial y teclado

## ■ Seguridad y respeto por el medio ambiente

- Sin gases de escape
- Mucho menos ruido
- El funcionamiento 100% sin emisiones protege al operador y el medio ambiente de la máquina

## ■ Versatilidad

- Hasta cuatro circuitos de control adicionales ex fábrica
- Posibilidad de carga mediante conexión eléctrica trifásica o de 230 voltios a través de los cargadores de baterías integrados
- Carga completa en cuatro horas en una toma de corriente trifásica
- Tren de rodaje telescópico hidráulico con ensanche de la pala niveladora

## Excavadoras sin sobresaliente trasera Zero Tail EZ17e: miniexcavadora eléctrica sin sobresaliente trasera.



### Tecnología de baterías patentada.

La EZ17e destaca por su larga autonomía de la batería gracias a una capacidad de la batería de 23,4 kWh y al sistema de batería patentado que no requiere mantenimiento. La moderna batería de iones de litio con calefacción integrada permite una carga rápida incluso a bajas temperaturas ambientales y proporciona energía

para una jornada laboral completa. Se puede utilizar tanto en modo batería como también en modo estacionario con conexión a la red, con el mismo rendimiento hidráulico que su homóloga alimentada con diésel.



### Menores costes de mantenimiento y servicio.

Gracias a la batería que no necesita mantenimiento, el esfuerzo de mantenimiento se reduce al mínimo. Asimismo, permite prescindir de los trabajos de mantenimiento típicos de las máquinas

convencionales, como los cambios de aceite de motor y de filtros, y los costes del material de servicio correspondientes. La batería es especialmente duradera y fiable.



### Sin gases de escape y notablemente menos ruido.

El operador no está expuesto a ninguna emisión de gases de escape y el nivel de ruido es mucho más bajo. En consecuencia, la EZ17e es ideal para su uso en entornos sensibles. Para el operador y su entorno, el trabajo es más agradable que con los equipos que funcionan con combustible.



### 100% práctico.

Numerosas características respaldan el funcionamiento diario de la máquina y garantizan procesos sin problemas: un canopy desmontable para pasar rápidamente por pasos de baja altura, una limitación de corriente de carga ajustable para fusibles tensionados, así como el cálculo indicado de forma continua del tiempo de trabajo restante permiten la máxima productividad en la obra.



### Gran display gráfico completo de 7 pulgadas.

Toda la información importante sobre el estado y el funcionamiento de la batería se muestra claramente en el display gráfico completo de 7 pulgadas. Junto con el moderno sistema de manejo con Jog Dial, la EZ17e crea un nuevo referente en su categoría.



### 100% Zero Tail.

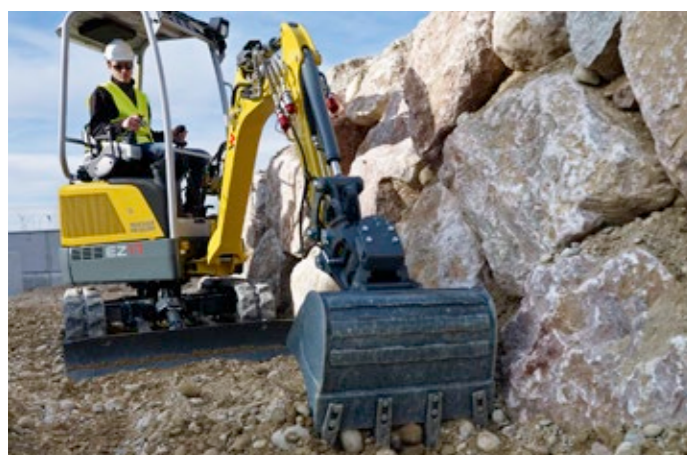
Sin duda, en numerosas ocasiones, menos es más, sobre todo, cuando el espacio es reducido. La EZ17e no tiene sobresaliente trasera y es ideal para trabajar directamente junto a paredes y áreas limitadas. Esto es posible porque todos los componentes, desde la batería hasta el motor eléctrico y los cargadores de baterías, están alojados en la estructura.



## Compacta, fuerte y maniobrable: miniexcavadora Zero Tail EZ17.

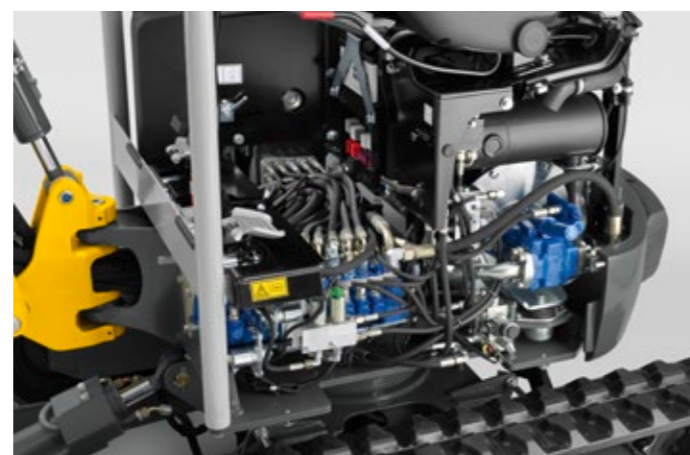
	<b>EZ17</b>
Peso de embarque (kg)	1.595-1.822
Profundidad de excavación con brazo de cuchara corto o largo (mm)	2.326-2.486
Potencia del motor (kWh)	13,8

## Excavadoras sin sobresaliente trasera Zero Tail EZ17: alto rendimiento y eficiencia.



### Cilindro del brazo de elevación óptimamente protegidos.

Los cilindros del cuello y del brazo de elevación están montados en la parte superior. Por lo tanto, no pueden dañarse por colisión con la pala niveladora o el material recogido. Esto significa que se producen menos daños y, por lo tanto, se reducen los costes.



### Mantenimiento y desmontaje más fáciles que nunca.

La EZ17 es extremadamente práctica. Los componentes más importantes se pueden desmontar en la obra con una llave inglesa de 17 mm. Todos los componentes relevantes son fácilmente desmontables, accesibles y controlables.



### Accionamiento más eficiente con LUDV.

Gracias al sistema LUDV, los movimientos de control en el joystick permanecen iguales independientemente de la carga a mover. De ese modo, el trabajo es más cómodo, aumenta el rendimiento y se reduce el consumo al mismo tiempo.



### Manejo por joystick hidráulico.

Los joysticks ergonómicos y robustos, que funcionan de forma proporcional, amplían las funciones y las posibilidades de control de la excavadora. El operador puede ejecutar los movimientos de forma más precisa y trabajar más concentrado.



### Versatilidad

- Dos puntos de elevación en el techo
- Hasta cuatro circuitos de control adicionales para facilitar el funcionamiento de los implementos
- Función de retención de carga y válvula de sobrecarga opcional con monitor de rotura de manguera
- Tren de rodaje telescópico y ensanche de la pala niveladora para una movilidad óptima en espacios reducidos

### Seguridad

- Cilindro del brazo de elevación y cuello protegidos

### Rendimiento

- Dos velocidades de desplazamiento
- Manejo por joystick hidráulico
- Excelente estabilidad y sólida construcción de acero

### Mantenimiento

- Mantenimiento y desmontaje del canopy y las coberturas muy sencillos (todo con una sola llave)

### Eficiencia

- Transporte fácil mediante un remolque de automóvil
- 100% Zero Tail: sin sobresaliente trasera
- Resistencia térmica con temperatura ambiente de hasta 45°C
- Potente accionamiento con modo de conducción LUDV



## Más campos de aplicación. Más productividad.

Excavadoras sobre orugas ET18, ET20 y ET25.

	ET18	ET20	ET25
Peso de embarque (kg)	1.780-2.160	1.840-2.180	2.195-2.560
Profundidad de excavación con brazo de cuchara corto o largo (mm)	2.410/2.570	2.543/2.703	2.522/2.722
Potencia del motor (kW)	14,6	14,6	14,6

# Obtenga más de lo que espera: tres modelos, infinitas posibilidades

Resumen de todas las características de los modelos ET18, ET20 y ET25.

## Confort

- Cabina para el conductor cómoda y totalmente acristalada con ventana en el techo para una visibilidad hacia arriba óptima
- El innovador sistema de parabrisas permite la ventilación y evita pérdidas y daños
- Pedales hidráulicos preconfigurados para un control cómodo y preciso
- Manejo por joystick hidráulico con sistema de control por disco selector
- Canopy/cabina fáciles de desmontar
- Aire acondicionado para un clima de trabajo siempre agradable
- Portavasos, compartimentos de almacenamiento y reposabrazos para mayor comodidad del usuario
- Conector USB y soporte para teléfono móvil
- Protección flexible para vástago de cilindro que protege contra daños y aumenta la durabilidad

## Seguridad

- Rejilla de seguridad opcional disponible
- Alta estabilidad incluso con cargas exigentes
- Cinturón de seguridad color naranja junto con una baliza giratoria verde
- Empuñadura con colores de señalización para facilitar el acceso

## Mantenimiento y durabilidad

- Fácil acceso para servicio y mantenimiento que ahorra tiempo y reduce costes
- Control automático del número de revoluciones en ralentí y función de parada automática
- Elevada resistencia térmica: 100% de potencia hasta 45°C de temperatura ambiente



## Versatilidad

- Tren de rodaje telescópico hidráulico con ampliación de la pala niveladora
- Numerosos implementos y hasta cinco circuitos de control adicionales ex fábrica
- Circuitos de control paralelos AUX II y AUX III (H2 y H3)
- Puntos de elevación en el techo de la cabina
- Vertical Digging System (VDS)
- Cabina fácil de desmontar

## Eficiencia y rendimiento

- Accionamiento potente para un mayor rendimiento
- Dimensiones compactas para accesos estrechos y bajos
- Transporte fácil mediante un remolque de automóvil
- Sistema hidráulico de una bomba para un notable aumento del rendimiento
- Activación de presión para los circuitos de control adicionales H1, H2 y H3
- Impresionantes datos de excavación.

## Vertical Digging System VDS: pequeños detalles, gran impacto

El Vertical Digging System compensa pendientes de hasta 15 grados, lo que permite la excavación vertical en pendientes. Esto no solo es ergonómico para el conductor, sino que también ahorra tiempo y material excavado.

- Ahorro total hasta del 25% en materiales y tiempo durante la excavación y el relleno
- Trabajo seguro y mayor estabilidad en pendientes
- Potencia de giro constante de más de 360°
- Reduce la fatiga gracias a la posición erguida del asiento



## Excavadoras sobre orugas ET18, ET20 y ET25: Más fuerza. Más control. Más diversión.



### Dos herramientas, un caudal.

Con el uso simultáneo de AUX II y AUX III (H2 y H3), se pueden utilizar de forma alterna, por ejemplo, el Powertilt y la cuchara de mordazas mediante un interruptor de conmutación. Esto se traduce en procesos de trabajo más fluidos, movimientos más precisos y una productividad notablemente mayor en la jardinería y el paisajismo, los servicios públicos y las aplicaciones municipales. Una característica verdaderamente única en su clase.



### Conduzca por espacios reducidos y trabaje de forma estable.

El tren de rodaje telescópico de serie ajusta de forma flexible el ancho de la máquina: estrecho para facilitar el paso, ancho para la máxima estabilidad. Ideal para accesos estrechos y aplicaciones seguras en la obra. Según la máquina, el tren de rodaje se puede ajustar de forma progresiva entre 990 y 1.500 mm.



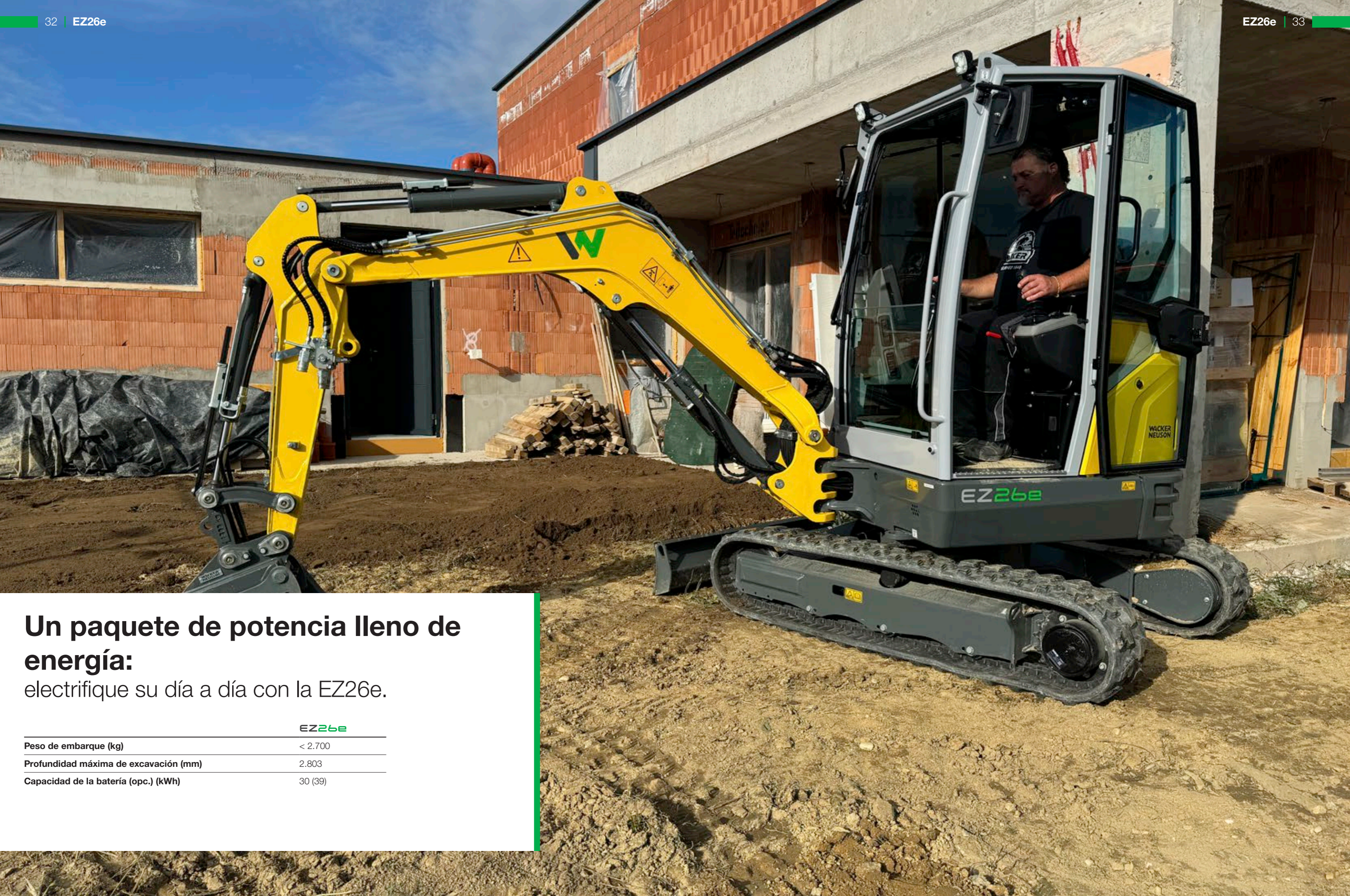
### Mayor rendimiento con solo pulsar un botón.

La hidráulica Load Sensing proporciona una potencia constante, independientemente de la carga. Los movimientos se mantienen precisos, rápidos y controlados, incluso durante trabajos exigentes con implementos.



### Comodidad, que aumenta la productividad.

Todas las funciones se controlan cómodamente mediante joysticks, sin necesidad de pedales adicionales. El sistema de ralentí automático reduce automáticamente el número de revoluciones y el ruido. Esto protege a la máquina y al conductor, y contribuye a su tranquilidad durante todo el día. Gracias al aire acondicionado opcional, el conductor siempre disfruta de un clima perfecto.



**Un paquete de potencia lleno de energía:**  
electrifique su día a día con la EZ26e.

	<b>EZ26e</b>
Peso de embarque (kg)	< 2.700
Profundidad máxima de excavación (mm)	2.803
Capacidad de la batería (opc.) (kWh)	30 (39)

## Fuerte, segura y compacta:

cumple todos los requisitos, los del operador y los del medio ambiente.



### 100% sin emisiones y, aun así, potente.

Sin gases de escape nocivos y con una contaminación acústica mínima, la EZ26e es ideal para trabajar en entornos sensibles como áreas residenciales, parques o espacios interiores. Esto fomenta un entorno de trabajo agradable, protege el medio ambiente y facilita su uso en zonas con estrictas normativas medioambientales.

### Diseño compacto y peso reducido.

El diseño Zero Tail proporciona suficiente espacio para girar la máquina y trabajar lateralmente junto a paredes, incluso en áreas muy reducidas. Su bajo peso permite transportar fácilmente la excavadora en un remolque de 3 toneladas, incluido el implemento.



### La seguridad es nuestra máxima prioridad.

Una amplia variedad de características de seguridad hacen que la máquina no solo sea un socio fuerte, sino también seguro en la obra. La AWS se enciende en cuanto se pone en marcha la máquina, garantizando así una mayor atención por parte del entorno. Otras características de seguridad son un dispositivo de advertencia de sobrecarga, un cinturón de seguridad de color naranja o también la protección para el vástago del cilindro.

### Visibilidad panorámica óptima.

Gracias al diseño compacto, al acristalamiento completo y al diseño óptimo del capó del motor, el operador puede ver todas las áreas importantes de un vistazo desde el asiento del operador. Los espejos retrovisores y la ventana del techo también proporcionan una visibilidad clara de la parte trasera y del área sobre la cabina, minimizando el riesgo de accidentes y daños materiales.

## Rendimiento sobresaliente:

trabajo placentero excepcional con un funcionamiento sin emisiones.

### Ecológico

- Funcionamiento sin emisiones
- Función Auto-Stop
- Automático del número de revoluciones
- Nivel de ruido muy bajo
- Relleno de aceite biodegradable disponible

### Eficiencia y comodidad

- Suministro de energía flexible (también permite un funcionamiento estacionario)
- Display gráfico completo y radio Bluetooth con sistema de manos libres
- Calefacción de cabina
- Jog Dial y manejo por joystick
- Opciones de carga flexibles y tiempo de marcha prolongado

### Rendimiento, mantenimiento y seguridad

- Mismo alto rendimiento que las máquinas convencionales
- Una carga de batería dura toda una jornada laboral
- Cinturón de seguridad color naranja junto con una baliza giratoria verde
- Luces de trabajo LED
- Protección del vástago de cilindro
- Dispositivo de advertencia de sobrecarga
- Hasta 3 circuitos de control adicionales
- Acceso a mantenimiento y servicio sencillos

### Versatilidad

- Diseño Zero Tail
- Dimensiones reducidas
- Peso reducido para el transporte en remolque
- Opciones de aplicación ampliadas





## Trabajo confortable: excavadora Zero Tail EZ26.

	<b>EZ26</b>
Peso de embarque (kg)	< 2.700
Profundidad de excavación máx. (mm)	2.803
Potencia del motor (kWh)	13,4

## Calidad

- Tendido óptimo de las mangueras para una mayor durabilidad y protección desde el exterior
- 100% de potencia hasta 45°C de temperatura ambiente
- Protección flexible para vástago de cilindro; sin deformación permanente después del contacto con un obstáculo

## Versatilidad

- Dos puntos de elevación para toda la máquina en la cabina/canopy
- Diseño Zero Tail: sin sobresaliente trasera
- Hasta seis circuitos de control adicionales ex fábrica
- Cabina fácil de desmontar

## Rendimiento

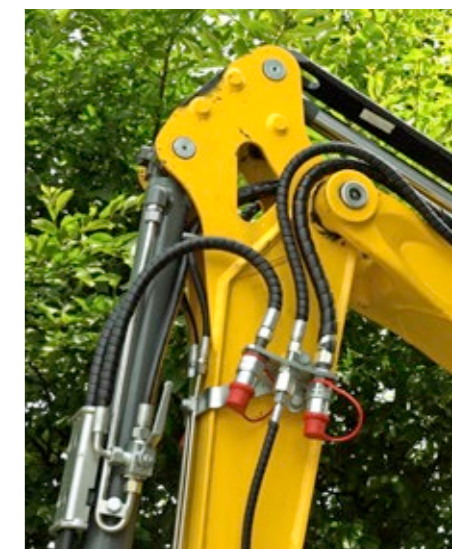
- Mayores datos de rendimiento y excavación para un trabajo más eficiente
- El sistema hidráulico LUDV permite un control sencillo y preciso
- Aire acondicionado opcional: único en esta categoría de peso

## Eficiencia

- Control automático del número de revoluciones al ralentí de serie
- Fácil cambio de implementos desde la cabina
- Fácil acceso a todos los puntos de mantenimiento y servicio
- La función de parada automática opcional apaga el motor automáticamente al cabo de un tiempo predefinido



## Excavadoras sin sobresaliente trasera Zero Tail EZ26: máximo equipamiento con el mínimo peso.



### Mayor rendimiento.

La nueva excavadora sobre orugas Zero Tail EZ26 ofrece un rendimiento y datos de excavación aún mayores y es especialmente impresionante por su mayor fuerza de elevación.

### Zero Tail.

La excavadoras sin sobresaliente trasera Zero Tail puede trabajar de forma óptima incluso en espacios reducidos y, por lo tanto, garantiza una gran movilidad y ahorro de tiempo.

### Con múltiples aplicaciones.

El caudal adecuado para cada aplicación. Hasta seis circuitos de control adicionales y un sistema hidráulico Load Sensing garantizan un control preciso.



### Peso y dimensiones perfectamente adaptados.

Sus reducidas dimensiones y su bajo peso convierten la EZ26 en una máquina multifunción dentro y fuera de la obra. La máquina se puede transportar fácilmente a la siguiente obra en un remolque de automóvil.



### Cabina confortable y campo de visión mejorado.

Todo a la vista y al alcance de la mano, gracias al manejo mediante Jog Dial y a un display claro. Gracias al campo de visión mejorado, el operador también tiene una buena visibilidad general alrededor de la máquina. La comunicación está optimizada gracias a la ventana lateral que se puede abrir hacia ambos lados y al parabrisas dividido en dos.



**Diseñadas para máxima productividad:**  
excavadoras sobre orugas ET35 y EZ36.

	ET35	EZ36
Peso de embarque (kg)	3.365–4.276	3.530–4.446
Profundidad de excavación con brazo de cuchara corto o largo (mm)	3.245–3.497	3.247–3.497
Potencia del motor (kWh)	18,2	18,2

# Productividad convincente.

Resumen de todas las características de los modelos ET35 y EZ36.

## Confort

- Sistema de parabrisas innovador dividido en dos
- Sistema de Jog Dial
- Cabina para el conductor cómoda y totalmente acristalada
- Manejo por joystick hidráulico
- Pedales hidráulicos con servomando
- Eficiente aire acondicionado
- Radio con función Bluetooth
- Conexión USB

## Eficiencia

- Concepto de accionamiento optimizado
- Estabilidad térmica con una temperatura ambiente de hasta 45°C
- Zero Tail (solo EZ36)
- Transporte en remolque de automóvil
- Dimensiones compactas
- Vertical Digging System (VDS)

## Mantenimiento

- Fácil acceso a los puntos de servicio y mantenimiento
- Cabina abatible y desmontable
- Tren de rodaje resistente a la suciedad



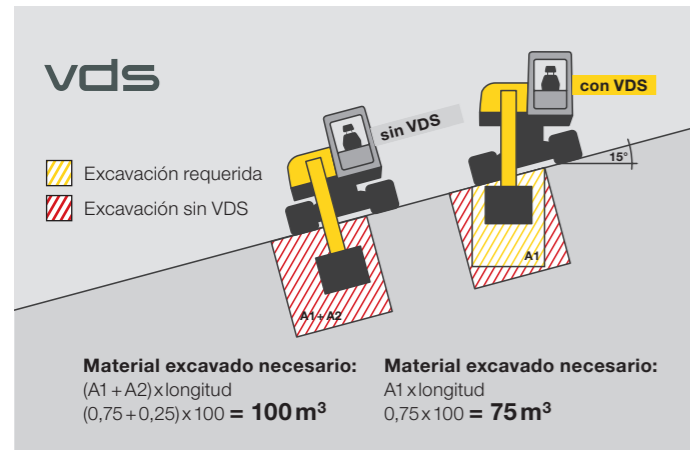
## Seguridad

- Ocho puntos de amarre
- Mayor estabilidad gracias a los rodillos exteriores y al contrapeso trasero opcional
- Protección flexible de los vástagos de los cilindros

## Versatilidad

- Hasta cuatro circuitos de control adicionales ex fábrica
- Pinturas especiales
- Mando hidráulico para una función de agarre adicional (opcional)
- Disponible con orugas de goma o de acero
- Pala niveladora giratoria hidráulica con posición de flotación (opcional)

## Excavadoras sobre orugas ET35 y EZ36: máxima eficiencia.



### Vertical Digging System: pequeños detalles, gran impacto.

El Vertical Digging System VDS le apoya exactamente cuando lo necesita. Gracias al VDS se puede excavar de forma eficiente incluso en pendientes como colinas o bordillos. Con solo pulsar un botón, la excavadora asume una posición vertical, lo que

permite un trabajo más preciso. Ganará en productividad en terrenos irregulares porque ahorrará hasta un 25% de material durante la excavación y el relleno.

### Concepto de accionamiento optimizado.

El concepto de accionamiento con gestión optimizada del motor y la bomba permite un control rápido y preciso, por lo que los ciclos de trabajo son hasta un 15 por ciento más rápidos. Las variantes de motor disponibles son de bajo consumo y no requieren ningún tratamiento posterior de los gases de escape.

### Cabina para el conductor cómoda y totalmente acristalada.

La gran cabina para el conductor abatible, totalmente acristalada y con ventana en el techo, ofrece al operador una gran visibilidad en todas las direcciones de su área de trabajo. De ese modo, siempre tiene a la vista el lugar de trabajo, a sus compañeros y los posibles peligros.

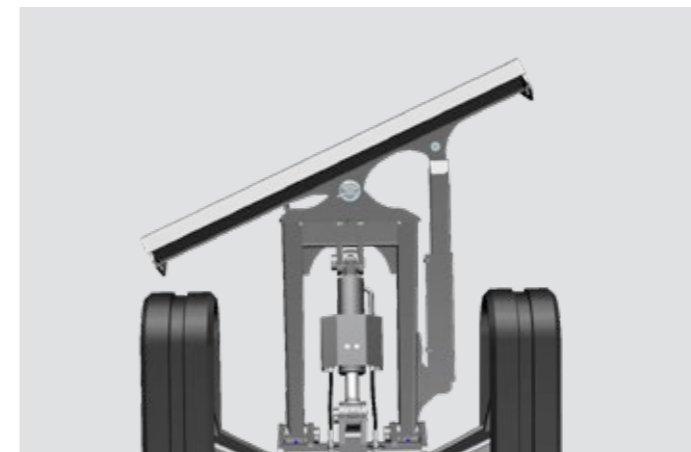


### Jog Dial.

Los ajustes de funcionamiento correctos se pueden seleccionar mediante el Jog Dial. Además, se pueden seleccionar más ajustes a través del teclado.

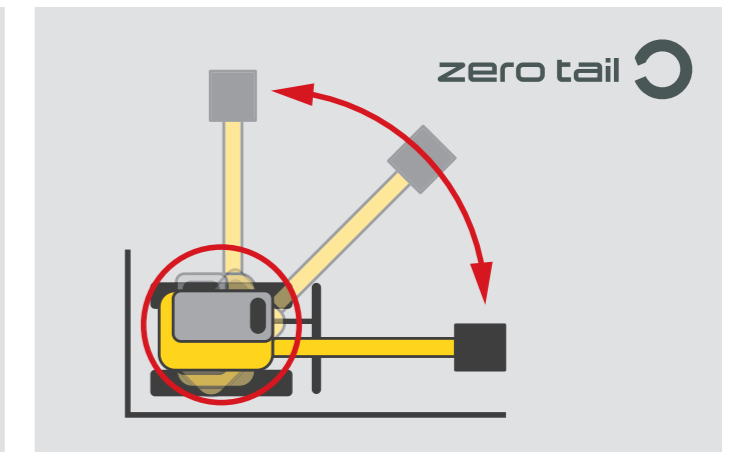
Se pueden seleccionar los siguientes modos:

- Modo ECO: trabajo con ahorro de combustible
- Modo HI: máximo rendimiento de la bomba
- Modo LOW: trabajo muy preciso y sensible



### Pala niveladora giratoria hidráulica.

La pala giratoria se puede girar de forma recta o continua hasta 25 grados hacia la izquierda y la derecha. En la posición flotante, la pala niveladora sigue automáticamente el contorno del suelo, por lo que el operador no necesita realizar ningún ajuste.



### Zero Tail en la EZ36.

- Dimensiones muy compactas: ideal para trabajos con poco espacio
- Modelo de excavadora sin sobresaliente trasera, para trabajar con seguridad, por ejemplo junto a paredes, así como para su uso en obras en el centro de la ciudad o en carreteras con mucho tráfico

## Un plus para la obra: excavadoras sobre orugas ET42 y EZ50.

	ET42	EZ50
Peso de embarque (kg)	3.817-4.609	4.617-5.454
Profundidad de excavación con brazo de cuchara corto o largo (mm)	3.344-3.544	3.467-3.667
Potencia del motor (kW)	36	36



# Excavar es más fácil que nunca.

Resumen de todas las características de los modelos ET42 y EZ50.

## Seguridad

- Active Working Signal AWS: señal de advertencia visual para el entorno
- Luces de trabajo LED
- Nueva posición del sistema de escape
- Rejilla de protección para el cristal delantero
- Diez puntos de amarre
- Campo de visión óptimo hacia delante gracias al motor del limpiaparabrisas integrado en la columna A
- Protección flexible de los vástagos de los cilindros

## Mantenimiento

- Tendido protegido de mangueras a través de la consola de giro
- Excelente accesibilidad a todos los puntos de mantenimiento y servicio

## Versatilidad

- Pulgar hidráulico
- Innovador sistema de parabrisas
- Pala niveladora giratoria hidráulicamente



## Ecológico

- Función Auto-Stop: detiene la máquina automáticamente si no se utiliza (ajustable)

## Confort

- Dispositivo de manos libres
- Conexión USB
- Display de 7 pulgadas junto con una cámara de marcha de retroceso
- Cabina muy cómoda con un buen diseño ergonómico y aire acondicionado

## Eficiencia y rendimiento

- Load Sensing Flow Sharing: control de precisión independiente de la carga
- Vertical Digging System VDS (ET42)
- Cinemática de 3 puntos: un nuevo nivel de productividad
- Dimensiones compactas
- Zero Tail (EZ50): trabajar sin sobresaliente trasera
- Rodillos exteriores
- Descarga de presión para los circuitos de control adicionales H1, H2 y H3

## Excavadoras sobre orugas ET42 y EZ50: llevan su trabajo a un nuevo nivel.



### Load Sensing Flow Sharing.

La función Load Sensing Flow Sharing permite un control preciso y eficiente de la excavadora. La máquina se ajusta a la carga sin modificar los movimientos de la palanca de mando del operador. La hidráulica funciona de manera más eficiente y, por lo tanto, ahorra energía y, en última instancia, costes. Pero también hace

que el manejo sea más sencillo para el usuario. Los sistemas Load Sensing ayudan a regular el caudal según la demanda. Cuanto menos potencia se utilice, menor será el consumo de combustible.



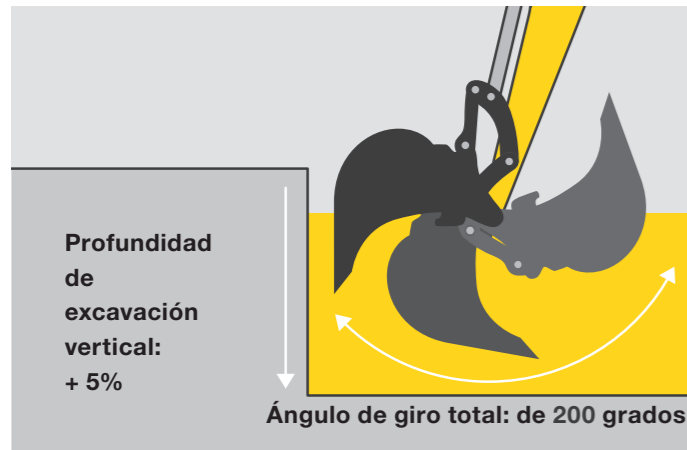
### Protección flexible de los vástagos de los cilindros.

Los vástagos de los cilindros están protegidos contra posibles daños mediante rieles de plástico, lo que prolonga su vida útil y ahorra costes. Gracias a su material flexible, vuelven a su forma original después de un impacto. Conservan su aspecto y todas sus propiedades.



### Active Working Signal AWS.

Una tira LED roja que atraviesa el capó del motor se ilumina en cuanto se empuja hacia abajo el soporte de la palanca de mando. Esto indica a las personas que se encuentren en los alrededores que la excavadora está lista para funcionar y se puede mover en cualquier momento.



### Cinemática de 3 puntos.

Con la cinemática de 3 puntos, la articulación convencional de la cuchara se ha llevado a un nuevo nivel. Este «diseño de 3 pernos» extiende el ángulo de giro de la cuchara a 200 grados, un 10% más que con la articulación convencional de la cuchara. Esto aumenta la profundidad de penetración vertical y las fuerzas de excavación. Ya no es necesario mover la excavadora con tanta frecuencia y la eficiencia aumenta significativamente.



### Vertical Digging System para la ET42.

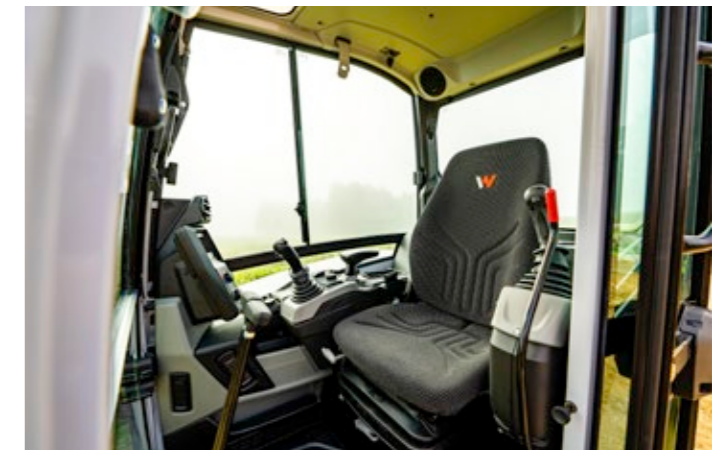
La opción Vertical Digging System (sistema de excavación vertical, VDS) permite aumentar aún más la eficiencia y la productividad con solo pulsar un botón. Para estas dos excavadoras, el VDS significa:

- Un 25% de ahorro en materiales y tiempo durante la excavación y el relleno de materiales
- Altura del equipo y de entrada, así como profundidad de excavación, como en los modelos sin VDS
- Plena potencia de giro de más de 360 grados
- Reduce la fatiga gracias a la posición erguida del asiento



### Gran rendimiento y versatilidad.

Hasta seis circuitos de control adicionales y numerosas opciones nuevas y probadas que permiten adaptar las excavadoras ET42 y EZ50 a las necesidades individuales. El cambio de implemento es rápido y cómodo gracias, entre otras cosas, al interruptor de descarga de presión en la cabina y al sistema de enganche rápido (opcional).



### Cabina confortable y ergonómica.

La confortable cabina optimizada y ergonómica ofrece una excelente visibilidad en todas las direcciones, libertad de movimiento para las piernas y la cabeza, y un amplio acceso. De ese modo se garantiza la seguridad y la flexibilidad en el lugar de trabajo, adaptándose a las necesidades individuales del operador.

## Implementos. Sistemas de acople rápido.



### EasyLock+.

Con el sistema hidráulico de acople rápido EasyLock+, puede cambiar el implemento en unos segundos con solo pulsar un botón desde el asiento del operador. Aumenta así la flexibilidad y la productividad.



Además del funcionamiento normal de la cuchara de arranque, el sistema también permite su uso como pala de arrastre, por lo que el nuevo EasyLock+ es aún más seguro y cumple con todos los requisitos de las normas actualmente vigentes.



### Powertilt.

El dispositivo de giro Powertilt está disponible opcionalmente y se puede combinar tanto con EasyLock+ como con el sistema de acople rápido Lehmatic, lo que permite que el implemento se incline hasta 90° en cada lado y es ideal para trabajos de nivelación, desbroce o perfilado.



### Lehmatic.

Con el sistema de enganche rápido Lehmatic tiene la opción de elegir entre un sistema mecánico o hidráulico. El sistema es duradero y fiable, incluso en aplicaciones exigentes. El sistema hidráulico está equipado con un dispositivo de seguridad Double-Lock. El sistema de acople rápido Lehmatic está disponible con y sin Powertilt.

## El implemento adecuado para cada aplicación.

### Tipos de cucharas.

Wacker Neuson le ofrece varios tipos de cucharas para excavar, desprender, transportar y descargar tierra u otros materiales a granel. Están disponibles para los sistemas de acople rápido EasyLock+ y Lehmatic.

Para estar perfectamente preparado para todas las situaciones desde el principio, lo ideal es uno de los numerosos juegos de cucharas predefinidos ex fábrica. Para más información, consulte con su distribuidor.



Cuchara con cuchilla



Cuchara de arranque con dientes



Cuchara de limpieza para zanjas



Cuchara giratoria con mangueras hidráulicas y acoplamientos



### Martillos hidráulicos.

Nuestra gama de martillos hidráulicos como implementos para miniexcavadoras, excavadoras compactas y excavadoras móviles es ideal para trabajos de demolición y rehabilitación. El sistema de recuperación de energía le ofrece una alta productividad. Gracias al innovador sistema, la potencia directa en el martillo siempre se mantiene constante y alta.



### Cuchara de mordazas.

La gama de cucharas de mordazas se adapta de forma óptima a nuestras máquinas y ofrece una amplia gama de campos de aplicación, desde jardinería y paisajismo hasta trabajos de demolición. Próximamente estarán disponibles ex fábrica cucharas de mordazas de clasificación y demolición, así como cucharas de mordazas multiusos de distintos tamaños.

# Opciones de configuración.

## Cabina

	ET08	EZ10E	ET16	EZ17E	EZ17	ET18	ET20	ET25	EZ26E	EZ26	ET35	EZ36	ET42	EZ50
Canopy	-	●	●	●	●	●	●	●	●	●	●	●	●	●
Rejilla protectora FOPS nivel 1	-	-	○	○	○	○	○	○	-	-	-	-	-	-
Cabina	-	-	○	-	-	○	○	○	○	○	○	○	○	○
Aire acondicionado	-	-	-	-	-	○	○	○	○	○	○	○	○	○
Asiento premium	-	-	-	-	-	○	○	○	○	○	-	-	-	-
Radio con dispositivo manos libres por Bluetooth	-	-	-	-	-	○	○	○	○	○	○	○	○	○
Preinstalación de radio	-	-	-	-	-	○	○	○	-	●*	●*	●*	●*	●*
Rejilla protectora del parabrisas	-	-	-	-	-	○	○	○	○	○	○	○	○	○
Protección antiesquirlas	○	○	○	○	○	○	○	○	○	○	○	○	○	○

## Hidráulica

	ET08	EZ10E	ET16	EZ17E	EZ17	ET18	ET20	ET25	EZ26E	EZ26	ET35	EZ36	ET42	EZ50
Descarga de presión para circuitos de control adicionales	-	-	-	-	-	○	○	○	-	○	-	-	○	○
Acoplamiento con sellado plano	-	○	○	○	○	○	○	○	○	○	○	○	○	○
Aceite biodegradable Shell Panolin	○	○	○	○	○	○	○	○	○	○	○	○	○	○
Control proporcional (AUX I/H1)	-	-	-	-	●	○	○	○	-	●	●	●	●	●
Válvula controladora de flujo del 3. circuito de control (AUX II/H2)	-	-	-	○	○	○	○	○	○	○	○	○	○	○
Válvula controladora de flujo para hidráulica auxiliar (AUX I/H1)	-	-	-	○	○	○	○	○	○	○	○	○	○	○
Dispositivo de advertencia de sobrecarga Advanced	-	-	-	○	○	○	○	○	○	○	○	○	○	○
Mangueras de la hidráulica auxiliar del balancín	○	-	-	-	-	-	-	-	-	-	-	-	-	-
Preinstalación EasyLock (AUX IV/Q1)	-	-	○	○	○	○	○	○	○	○	○	○	○	○
Preinstalación cuchara de mordazas	-	-	-	○	○	○	○	○	○	○	○	○	○	○
Preinstalación pulgar hidráulico	-	-	-	○	○	○	○	○	○	○	○	○	○	○
Preinstalación de Powertilt	-	-	-	○	○	○	○	○	○	○	○	○	○	○
Hidráulica auxiliar de doble efecto (AUX I/H1)	○	●	●	●	●	●	●	●	●	●	●	●	●	●
3.er circuito de control (AUX II/H2)	-	-	-	○	○	○	○	○	○	○	○	○	○	○

## Pintura

	ET08	EZ10E	ET16	EZ17E	EZ17	ET18	ET20	ET25	EZ26E	EZ26	ET35	EZ36	ET42	EZ50
Pintura especial 1 RAL	○	○	○	○	○	○	○	○	○	○	○	○	○	○
Pintura especial 1 no RAL	○	○	○	○	○	○	○	○	○	○	○	○	○	○
Pintura especial de cabina/canopy RAL	-	-	○	○	○	○	○	○	○	○	○	○	○	○

## Security

	ET08	EZ10E	ET16	EZ17E	EZ17	ET18	ET20	ET25	EZ26E	EZ26	ET35	EZ36	ET42	EZ50
Security 24 C (2.000 h)	○	-	○	-	○	○	○	○	-	○	○	○	○	○
Security 36 C (3.000 h)	○	●	○	●	○	○	○	○	●	○	○	○	○	○
Security 48 C (4.000 h)	○	-	○	-	○	○	○	○	-	○	○	○	○	○
Security 60 C (5.000 h)	-	-	○	-	○	○	○	○	-	○	○	○	○	○

● Estándar ○ Opcional - No apto \* En la versión de cabina

La lista puede diferir, consulte a su distribuidor

## Otros

	ET08	EZ10E	ET16	EZ17E	EZ17	ET18	ET20	ET25	EZ26E	EZ26	ET35	EZ36	ET42	EZ50
Luz de trabajo del brazo de elevación LED	-	●	●	●	●	●	●	●	●	●	●	●	●	●
Luz de trabajo delantera + trasera	-	-	○	○	○	○	○	○	○	○	○	○	○	○
Espejos retrovisores exteriores	-	-	○	○	○	○	○	○	○	○	○	○	○	○
Función de parada automática	-	●	-	-	-	○	○	○	-	○	-	-	○	○
AWS (señal de trabajo activo)	-	●	-	-	-	-	-	-	-	-	-	-	●	●
Contrapeso	-	-	-	-	○	-	-	-	-	○	○	○	○	○
Bomba de repostaje diésel	-	-	-	-	-	-	-	-	-	-	-	-	○	○
Compartimento para documentación	-	●	●	●	●	●	●	●	●	○	●	●	○	○
Automático del número de revoluciones	-	●	-	-	-	●	●	●	-	●	●	●	●	●
EquipCare 36 meses (con App & Manager)	○	○	○	○	○	○	○	○	○	○	○	○	○	○
Alarma de marcha	○	○	○	○	○	○	○	○	○	○	○	○	○	○
Orugas de goma*	●	●	●	●	●	●	●	●	●	●	●	●	●	●
Protección del vástago	-	-	-	-	-	○	○	○	-	○	-	-	○	○
Brazo de cuchara largo	-	-	○	○	○	○	○	○	○	○	○	○	○	○
Pala niveladora larga	-	-	-	-	-	-	-	-	-	-	-	-	-	-
Pala niveladora giratoria	-	-	-	-	-	-	-	-	-	-	○	○	○	○
Cámara de marcha de retroceso	-	-	-	-	-	-	-	-	-	-	-	-	○	○
Baliza giratoria verde	-	○	○	○	○	○	○	○	-	○	-	-	○	○
Baliza giratoria naranja	-	○	○	○	○	○	○	○	○	○	○	○	○	○
Cinturón de seguridad color naranja	-	-	-	●	●	●	●	●	●	●	●	●	●	●
Orugas de acero*	-	-	-	○	○	-	-	-	○	○	○	○	○	○
Tren de rodaje telescópico	●	●	○	●	●	●	●	●	●	-	-	-	-	-
Conmutación ISO-SAE	○	○	○	○	○	○	○	○	○	○	○	○	○	○
VDS	-	-	-	-	-	○	○	○	-	-	○	○	○	-
Dispositivo antirrobo KAT	-	○	○	○	○	○	○	○	○	○	○	○	○	○

## Herramientas instaladas

	ET08	EZ10E	ET16	EZ17E	EZ17	ET18	ET20	ET25	EZ26E	EZ26	ET35	EZ36	ET42	EZ50
EasyLock	-	-	○	○	○	○	○	○	○	○	○	○	○	○
EasyLock + Powertilt	-	-	○	○	○	○	○	○	○	○	○	○	○	○
EasyLock + Powertilt + gancho de carga	-	-	○	○	○	○	○	○	○	○	○	○	○	○
Sistema hidráulico de acople rápido sin ganchos de carga	-	-	○	-	-	-	-	-	-	-	-	-	-	-
Sistema de enganche rápido hidráulico Lehnhoff + ganchos de carga	-	-	-	○	○	○	○	○	○	○	○	○	○	○
Sistema de enganche rápido hidráulico Lehnhoff + Powertilt + ganchos de carga	-	-	-	○	○	○	○	○	○	○	○	○	○	○
Sistema hidráulico de acople rápido mecánico MS01	○	○	○	○	○	○	○	○	○	○	○	○	-	-

● Estándar ○ Opcional - No apto \* Según el modelo hay distintas anchuras disponibles



### Su excavadora siempre bajo control: con EquipCare.

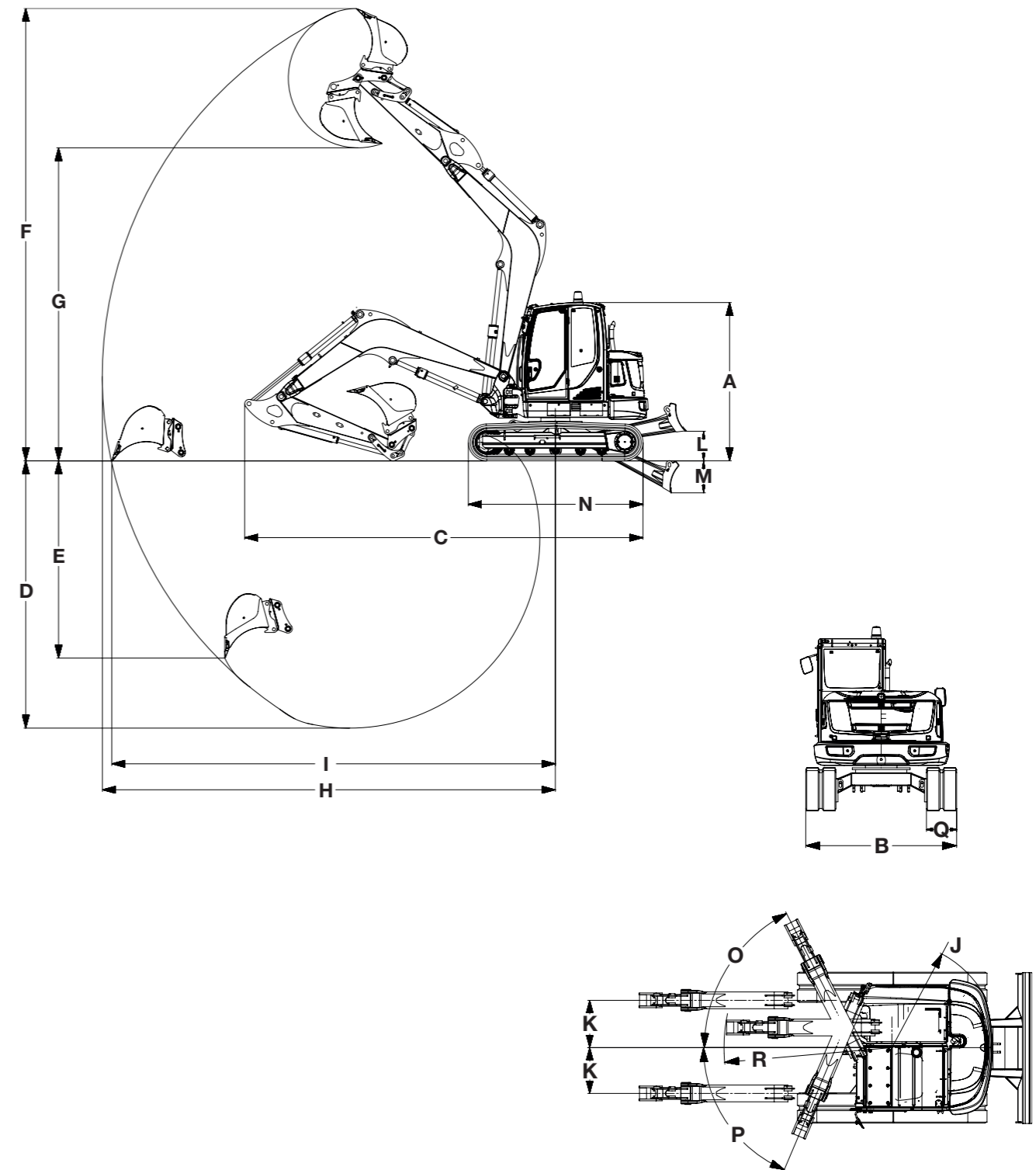
Con nuestra solución telemática EquipCare, le dará voz a sus máquinas. Las máquinas equipadas con el módulo del sistema telemático, informan de forma activa, por ejemplo, para indicar el próximo mantenimiento o posibles averías. Nuestro EquipCare Dual ID también está disponible opcionalmente para estas máquinas. Se trata de un control de acceso electrónico. Por lo tanto, puede determinar con exactitud quién puede manejar sus máquinas y así aumentar la seguridad en su obra.

# Dimensiones.

	Unidad	ET08	EZ10E	ET16	EZ17E	EZ17	ET18	ET20	ET25	EZ26/ EZ26E	ET35	EZ36	ET42	EZ50	
A	Altura	mm	1.436 <sup>(4)</sup> , 2.261 <sup>(5)</sup>	2.264	2.285	2.365	2.365	2.348	2.348	2.398	2.412	2.491/ 2.573*	2.491/ 2.573*	2.494	2.555
B	Anchura tren de rodaje (orugas)	mm	700, 860 <sup>(3)</sup>	788, 1.098 <sup>(3)</sup>	990, 1.300 <sup>(3)</sup>	990	990, 1.300 <sup>(3)</sup>	990, 1.300 <sup>(3)</sup>	990, 1.300 <sup>(3)</sup>	1.120, 1.500 <sup>(3)</sup>	1.550	1.630	1.750	1.750	1.960
C	Longitud de transporte (brazo de cuchara corto)	mm	2.628 <sup>(4)</sup> , 2.746 <sup>(5)</sup>	3.073	3.644	3.584	3.584	3.897	4.069	4.120	4.199	4.773	4.878	5.146	5.467
C	Longitud de transporte (brazo de cuchara largo)	mm	-	-	3.607	3.554	3.551	3.884	4.063	4.125	4.212	4.773	4.878	5.152	5.482
D	Profundidad de excavación máx. (brazo de cuchara corto)	mm	1.763	1.868	2.242	2.323	2.326	2.410	2.543	2.522	2.603	3.245	3.247	3.344	3.467
D	Profundidad de excavación máx. (brazo de cuchara largo)	mm	-	-	2.413	2.483	2.486	2.570	2.703	2.722	2.803	3.497	3.497	3.544	3.667
E	Profundidad de excavación vertical máx. (brazo de cuchara corto)	mm	1.320	949	1.642	1.710	1.713	1.175	1.241	1.091	1.124	2.120	2.123	2.114	2.085
E	Profundidad de excavación vertical máx. (brazo de cuchara largo)	mm	-	-	1.802	1.860	1.863	1.305	1.371	1.247	1.281	2.360	2.360	2.293	2.262
F	Altura de excavación máxima (brazo de cuchara corto)	mm	2.857 <sup>(4)</sup> , 2.863 <sup>(5)</sup>	2.980	3.808 <sup>(3)</sup>	3.465	3.462	3.612 <sup>(2)</sup>	3.840 <sup>(2)</sup>	4.111 <sup>(2)</sup>	4.151	5.010 <sup>(2)</sup>	5.004 <sup>(2)</sup>	5.210	5.470
F	Altura de excavación máxima (brazo de cuchara largo)	mm	-	-	3.529 <sup>(3)</sup>	3.579	3.576	3.786 <sup>(2)</sup>	3.954 <sup>(2)</sup>	4.243 <sup>(2)</sup>	4.280	5.163 <sup>(2)</sup>	5.157 <sup>(2)</sup>	5.340	5.599
G	Altura de descarga máx. (brazo de cuchara corto)	mm	2.012	2.185	2.396 <sup>(3)</sup>	2.439	2.436	2.491 <sup>(2)</sup>	2.657 <sup>(2)</sup>	2.781 <sup>(2)</sup>	2.764	3.417 <sup>(2)</sup>	3.411 <sup>(2)</sup>	3.573	3.655
G	Altura de descarga máx. (brazo de cuchara largo)	mm	-	-	2.518 <sup>(3)</sup>	2.553	2.550	2.605 <sup>(2)</sup>	2.772 <sup>(2)</sup>	2.910 <sup>(2)</sup>	2.893	3.570 <sup>(2)</sup>	3.564 <sup>(2)</sup>	3.703	3.784
H	Radio de excavación máx. (brazo de cuchara corto)	mm	3.090 <sup>(4)</sup> , 3.074 <sup>(5)</sup>	3.421	3.700	3.900	3.899	3.991	4.158	4.303	4.622	5.270	5.298	5.489	5.916
H	Radio de excavación máx. (brazo de cuchara largo)	mm	-	-	3.861	4.050	4.050	4.141	4.308	4.495	4.813	5.507	5.582	5.678	6.105
I	Alcance máximo en el suelo (brazo de cuchara corto)	mm	3.028	3.378	3.648	3.848	3.848	3.934	4.087	4.190	4.506	5.158	5.391	5.376	5.794
I	Alcance máximo en el suelo (brazo de cuchara largo)	mm	-	-	3.811	4.001	4.002	4.067	4.239	4.388	4.706	5.408	5.641	5.570	5.988
J	Radio mín. de giro trasero	mm	747	650	1.075	660	660	1.123	1.123	1.227	819	1.168	933	1.335	1.047
K	Máx. desplazamiento lateral de la pluma en centro de cuchara (derecha/izquierda)	mm	245/ 283	457/ 369	432/ 287	533/ 418	533/ 418	548/ 386	548/ 386	502/ 361	622/ 584	476/ 447	680/ 650	493/ 532	764/ 770
L	Altura de elevación máx. pala niveladora (corta/larga)	mm	194	202	211, 235 <sup>(3)</sup>	271	271	290/ 367 <sup>(2)</sup>	305/ 367 <sup>(2)</sup>	316/ 345 <sup>(2)</sup>	352/ 374 <sup>(1)</sup>	393	393	418	410
M	Máxima profundidad de excavación de pala niveladora bajo subrasante (corta/larga)	mm	178	217	264, 270 <sup>(3)</sup>	390	390	446/ 374 <sup>(2)</sup>	437/ 374 <sup>(2)</sup>	441/ 376 <sup>(2)</sup>	409/ 387 <sup>(1)</sup>	505	505	563	443
N	Longitud total del tren de rodaje	mm	1.220	1.394	1.462	1.607	1.607	1.701	1.701	1.775	1.982	2.062	2.062	2.198	2.508
O	Máx. ángulo de desplazamiento del sist. de brazo a la derecha	Grados	56	56	49	57	57	55	55	50	55	55	55	55	55
P	Máx. ángulo de desplazamiento del sist. de brazo a la izquierda	Grados	55	56	73	65	65	80	80	80	70	70	70	70	70
Q	Anchura de orugas	mm	180	180	230	230	230	230	230	250	250/ 300	300	300	350	400
R	Radio de giro de la pluma medio	mm	-	1.378	1.195	1.635	1.627	1.576	1.579	1.851	2.102	2.008	2.245	2.175	2.505

(1) Con orugas de acero (2) Con VDS (3) Con tren de rodaje telescópico (4) Con barra antivuelco abatible (5) Sin barra antivuelco abatible

# Excavadoras sobre orugas.



# Tablas de fuerza de elevación.

ET08

A	MÁX.				2,5 m				2,0 m				1,5 m				1,0 m			
	C		D		C		D		C		D		C		D		C		D	
	Pala elevada		Tren de rodaje telescópico extendido		Pala elevada		Tren de rodaje telescópico extendido		Pala elevada		Tren de rodaje telescópico extendido		Pala elevada		Tren de rodaje telescópico extendido		Pala elevada		Tren de rodaje telescópico extendido	
B	de	a	de	a	de	a	de	a	de	a	de	a	de	a	de	a	de	a	de	a
2,4 m	216	216'	216	216'	-	-	-	-	-	-	-	-	-	-	-	-	-	-	-	-
2,0 m	205	205'	167	167	256	256	335	335'	318	318'	318	318'	-	-	-	-	-	-	-	-
1,5 m	163	163	126	126	244	244	337	337	319	319	439	439	438	438	567	567'	-	-	-	-
1,0 m	142	142	109	109	232	232	324	324	296	296	416	416	400	400	569	569	600	600	883	883
0,5 m	135	135	103	103	-	-	-	-	293	293	412	412	397	397	566	566	606	606	889	889
0 m	137	137	104	104	-	-	-	-	-	-	-	-	406	406	575	575'	619	619	851	851'
- 0,5 m	146	146'	115	115	-	-	-	-	293	293	412	412	397	397	566	566	606	606	889	889
- 1,0 m	138	138'	138	138*	-	-	-	-	-	-	-	-	406	406	575	575'	619	619	851	851'

EZ17e

A	MÁX.				3,0 m				2,5 m				2,0 m				1,5 m			
	C		D		C		D		C		D		C		D		C		D	
	Pala elevada		Tren de rodaje telescópico extendido		Pala elevada		Tren de rodaje telescópico extendido		Pala elevada		Tren de rodaje telescópico extendido		Pala elevada		Tren de rodaje telescópico extendido		Pala elevada		Tren de rodaje telescópico extendido	
B	de	a	de	a	de	a	de	a	de	a	de	a	de	a	de	a	de	a	de	a
2,5 m	280	320	264	302	-	-	-	-	325	329	306	310	-	-	-	-	-	-	-	-
2,0 m	222	245	209	231	240	240	226	226	326	329	308	310	-	-	-	-	-	-	-	-
1,0 m	179	194	168	182	231	232	218	218	309	310	291	291	438	443	410	414	-	-	-	-
0,0 m	175	190	165	179	219	221	206	2.018	287	289	269	271	401	403	373	376	-	-	-	-
- 1,0 m	211	235	198	221	217	217	204	208	282	287	264	269	396	402	368	375	643	655	591	602
- 1,5 m	267	312	251	293	-	-	-	-	287	287	269	269	402	411	375	383	654	667	602	614

ET16

A	MÁX.				3,0 m				2,0 m				1,0 m			
	C		D		C		D		C		D		C		D	
	Pala elevada		Tren de rodaje telescópico extendido		Pala elevada		Tren de rodaje telescópico extendido		Pala elevada		Tren de rodaje telescópico extendido		Pala elevada		Tren de rodaje telescópico extendido	
B	de	a	de	a	de	a	de	a	de	a	de	a	de	a	de	a
1,5 m	163	222	158	293	181	225	175	297	315	397	315	397	-	-	-	-
1,0 m	150	205	146	272	177	222	171	293	332	406	309	531	-	-	-	-
0,5 m	145	199	141	265	171	217	166	289	311	385	292	513	-	-	-	-
0,0 m	147	203	143	271	167	214	162	286	298	373	280	500	-	-	-	-
- 0,5 m	157	219	153	292	165	209	160	281	292	370	275	497	975	1.226	801	1.708
- 1,0 m	181	256	175	309	-	-	-	-	292	372	275	493	984	1.231	809	1.504
- 1,5 m	240	313	228	313	-	-	-	-	299	373	281	397	-	-	-	-

Todos los valores de las tablas se indican en kg, en posición horizontal sobre un suelo firme y sin cuchara.

EZ17

A	MÁX.				3,0 m				2,5 m				2,0 m				1,5 m			
	C		D		C		D		C		D		C		D		C		D	
	Pala elevada		Tren de rodaje telescópico extendido		Pala elevada		Tren de rodaje telescópico extendido		Pala elevada		Tren de rodaje telescópico extendido		Pala elevada		Tren de rodaje telescópico extendido		Pala elevada		Tren de rodaje telescópico extendido	
B	de	a	de	a	de	a	de	a	de	a	de	a	de	a	de	a	de	a	de	a
2,5 m	238	299	264	326	-	-	-	-	277	307	306	334	-	-	-	-	-	-	-	-
2,0 m	186	228	209	251	202	222	226	245	279	307	308	334	-	-	-	-	-	-	-	-
1,0 m	148	179	168	199	194	215	218	238	262	288	287	291	374	413	410	447	-	-	-	-
0,0 m	144	175	165	196	182	204	206	227	240	268	269	296	336	374	373	408	-	-	-	-
- 1,0 m	174	217	198	241	179	200	204	223	234	265	264	293	331	373	368	408	543	609	591	653
- 1,5 m	223	289	251	318	-	-	-	-	240	265	269	293	338	381	375	416	554	621	602	664

Los valores de fuerza de elevación indicados se refieren a la fuerza de elevación de la máquina básica sin ningún equipamiento adicional.

# Tablas de fuerza de elevación.

## ET18

A	MÁX.		3,0 m		2,5 m		2,0 m		1,5 m	
	C	D	C	D	C	D	C	D	C	D
B	Pala elevada	Tren de rodaje telescópico extendido	Pala elevada	Tren de rodaje telescópico extendido	Pala elevada	Tren de rodaje telescópico extendido	Pala elevada	Tren de rodaje telescópico extendido	Pala elevada	Tren de rodaje telescópico extendido
2,0 m	290	325	–	–	378	420	–	–	–	–
1,0 m	235	265	276	309	361	402	503	556	–	–
0,0 m	233	263	265	299	341	383	469	523	611	993
– 1,0 m	286	322	–	–	339	380	467	521	621	956*

## ET20

A	MÁX.		3,5 m		3,0 m		2,5 m		2,0 m	
	C	D	C	D	C	D	C	D	C	D
B	Pala elevada	Tren de rodaje telescópico extendido	Pala elevada	Tren de rodaje telescópico extendido	Pala elevada	Tren de rodaje telescópico extendido	Pala elevada	Tren de rodaje telescópico extendido	Pala elevada	Tren de rodaje telescópico extendido
3,0 m	563'	563'	–	–	–	–	–	–	398'	398'
2,0 m	329	327	–	196	355	352	437'	437'	367'	367'
1,0 m	274	272	274	272	344	341	447	441	616	606
0,0 m	271	269	–	–	330	327	423	418	579	570
– 1,0 m	323	320	–	–	329	327	420	415	580	571

## ET25

A	MÁX.		3,5 m		3,0 m		2,5 m		2,0 m	
	C	D	C	D	C	D	C	D	C	D
B	Pala elevada	Tren de rodaje telescópico extendido	Pala elevada	Tren de rodaje telescópico extendido	Pala elevada	Tren de rodaje telescópico extendido	Pala elevada	Tren de rodaje telescópico extendido	Pala elevada	Tren de rodaje telescópico extendido
3,0 m	565	574	–	–	–	–	556'	556'	–	–
2,0 m	388	396	–	–	471	479	594'	594'	–	–
1,0 m	344	351	355	362	448	457	588	597	823	832
0,0 m	356	364	–	–	429	437	556	566	777	787
– 1,0 m	461	470	–	–	–	–	558	568	784	794

## EZ26 (máquina básico con peso trasero adicional)

A	MÁX.		3,5 m		3,0 m		2,5 m		2,0 m	
	C	D	C	D	C	D	C	D	C	D
B	Pala elevada	Tren de rodaje telescópico extendido	Pala elevada	Tren de rodaje telescópico extendido	Pala elevada	Tren de rodaje telescópico extendido	Pala elevada	Tren de rodaje telescópico extendido	Pala elevada	Tren de rodaje telescópico extendido
3,0 m	542	456	–	–	552'	477	–	–	–	–
2,0 m	396	334	435	366	558	469	634'	624'	–	–
1,0 m	357	300	419	352	528	441	694	572	–	–
0 m	370	310	408	340	508	421	665	545	951	761
– 1,0 m	464	387	–	–	510	423	667	547	961	770

\* Limitado hidráulicamente

Los valores de fuerza de elevación indicados se refieren a la fuerza de elevación de la máquina básica sin ningún equipamiento adicional.

# Tablas de fuerza de elevación.

## ET35

A	MÁX.				4,0 m				3,0 m				2,0 m			
	C		D		C		D		C		D		C		D	
	Pala elevada				Pala elevada				Pala elevada				Pala elevada			
B	de	a	de	a	de	a	de	a	de	a	de	a	de	a	de	a
4,0 m	642	738'	642	738'	–	–	–	–	555	698'	555	698'	–	–	–	–
3,0 m	514	673	556	716'	549	636	594	650'	537	654'	537	654'	–	–	–	–
2,0 m	433	569	469	623	539	740'	583	707	724	829'	724	829'	1.065	1.106'	1.065	1.106'
1,0 m	404	536	438	588	516	831'	560	687	786	936	859	1.034	1.411	1.695	1.582	1.900
0 m	411	553	446	607	496	892'	540	672	741	901	813	999	1.347	1.635	1.515	1.858
- 1,0 m	462	641	503	704	490	843'	534	627	726	895	797	992	1.341	1.644	1.508	1.866
- 2,0 m	626	853'	683	853'	–	–	–	–	740	896	811	982'	1.371	1.585'	1.510	1.585'

## EZ36

A	MÁX.				4,0 m				3,0 m				2,0 m			
	C		D		C		D		C		D		C		D	
	Pala elevada				Pala elevada				Pala elevada				Pala elevada			
B	de	a	de	a	de	a	de	a	de	a	de	a	de	a	de	a
4,0 m	641	710'	633	710'	–	–	–	–	646	679'	646	679'	–	–	–	–
3,0 m	451	627	444	621	531	604'	524	604'	619	621'	619	621'	–	–	–	–
2,0 m	380	533	373	527	518	657	510	650	728	858'	728	858'	1.171	1.321'	1.171	1.321'
1,0 m	353	503	347	497	491	633	483	627	752	949	743	942	1.376	1.729	1.365	1.724
0 m	358	518	352	512	467	615	460	609	703	912	693	905	1.304	1.697	1.292	1.691
- 1,0 m	402	596	395	589	459	614	451	608	687	907	677	899	1.308	1.709	1.296	1.704
- 2,0 m	539	849'	530	849'	–	–	–	–	702	932	692	925	1.342	1.713	1.330	1.708

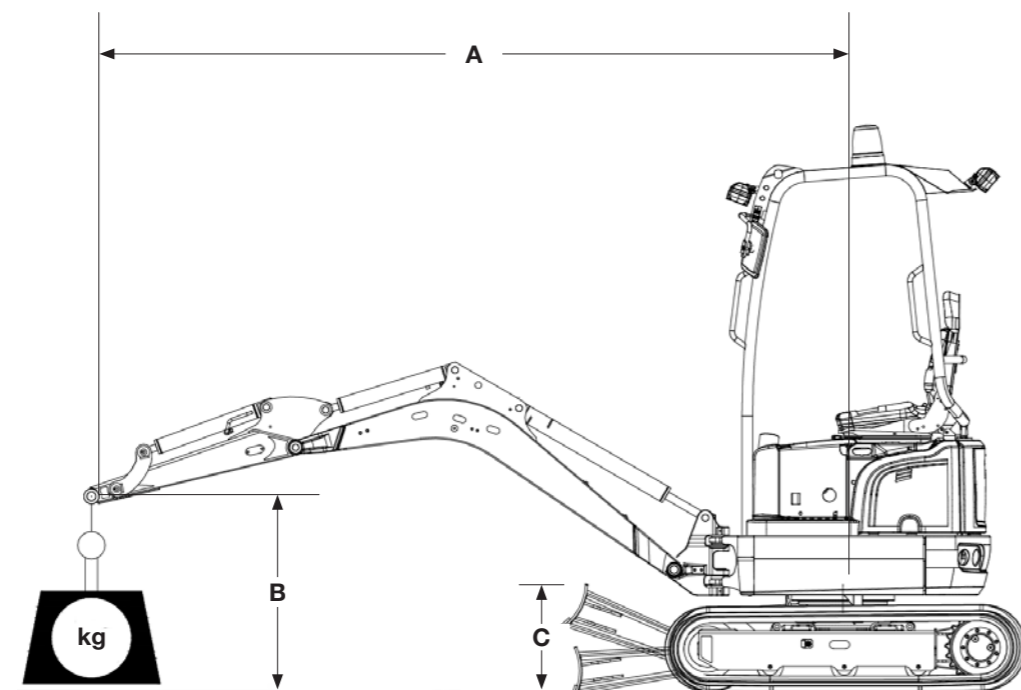
## ET42

A	MÁX.				4,0 m				3,0 m				2,0 m				1,0 m			
	C		D		C		D		C		D		C		D		C		D	
	Pala elevada				Pala elevada				Pala elevada				Pala elevada				Pala elevada		Tren de rodaje telescópico extendido	
B	de	a	de	a	de	a	de	a	de	a	de	a	de	a	de	a	de	a	de	a
4,0 m	889	973'	834	973'	–	–	–	–	920	920'	920	920'	–	–	–	–	–	–	–	–
3,0 m	662	848	609	784	763	895	702	828	–	–	–	–	–	–	–	–	–	–	–	–
2,0 m	577	724	523	670	746	880	685	813	1.054	1.155'	1.054	1.155'	1.736	1.736'	1.736	1.736'	–	–	–	–
1,0 m	536	685	493	633	717	853	656	786	1.117	1.292	992	1.177	–	–	–	–	–	–	–	–
0 m	548	705	504	651	692	832	633	766	1.047	1.246	942	1.133	2.035	2.372	1.736	2.032	–	–	–	–
- 1,0 m	631	806	568	743	685	831	626	765	1.031	1.237	942	1.125	2.005	2.385	1.723	2.098	7.214	8.786'	7.214	8.786'
- 2,0 m	840	980'	764	980'	–	–	–	–	1.051	1.243	946	1.151'	2.049	2.104'	1.762	2.104'	6.050	6.050'	6.050	6.050'

# Tablas de fuerza de elevación.

EZ50

A	MÁX.				5,0 m				4,0 m				3,0 m				2,0 m			
	C		D		C		D		C		D		C		D		C		D	
	Pala elevada				Pala elevada				Pala elevada				Pala elevada				Pala elevada			
B	de	a	de	a	de	a	de	a	de	a	de	a	de	a	de	a	de	a	de	a
4,0 m	852	1.058'	778	1.037	-	-	-	-	891	959'	813	959'	-	-	-	-	-	-	-	-
3,0 m	653	856	599	780	-	-	-	-	885	1.008'	808	971	-	-	-	-	-	-	-	-
2,0 m	572	748	525	682	602	741	553	675	856	1.046	780	947	1.347	1.492'	1.203	1.450	-	-	-	-
1,0 m	544	715	500	651	587	728	538	663	819	1.005	745	908	1.252	1.539	1.114	1.366	-	-	-	-
0 m	558	737	512	670	-	-	-	-	789	979	716	883	1.203	1.488	1.074	1.318	-	-	-	-
- 1,0 m	678	837	619	759	-	-	-	-	780	975	707	879	1.194	1.486	1.059	1.316	2.452	3.058	2.046	2.568
- 2,0 m	935	1.074'	845	1.031	-	-	-	-	-	-	-	-	1.216	1.515	1.080	1.344	2.425	2.775'	2.092	2.583



**Significado de las abreviaturas de las tablas**

- A: Alcance desde el centro de la corona de rotación
- B: Altura del gancho de carga
- MÁX.: Carga admitida con brazo de cuchara extendido
- C: Pala niveladora arriba, en la dirección de la marcha
- D: Pala niveladora arriba, superestructura giratoria 90 grados con respecto a la dirección de marcha

\* Fuerza de elevación limitada por hidráulica

La fuerza de elevación efectiva depende del equipamiento de la máquina. Puede consultarla en el manual de operación correspondiente.

# Ficha técnica.

## Información general

	Unidad	ET08	EZ10e	ET16	EZ17e	EZ17	ET18	ET20	ET25	EZ26e	EZ26	ET35	EZ36	ET42	EZ50
<b>Peso de embarque</b>	kg	930–992	1.139–1.169	1.402–1.602	1.681	1.595–1.822	1.780–2.160	1.840–2.180	2.195–2.560	2.288–2.852,1	2.480–2.700	3.365–4.276	3.530–4.446	3.817–4.609	4.617–5.454
<b>Peso de servicio</b>	kg	1.029–1.089	1.236–1.300	1.529–1.720	1.797–2.152	1.724–1.950	1.940–2.320	2.000–2.340	2.355–2.720	2.439,5–3.237,1	por anunciar	3.555–4.466	3.720–4.636	4.032–4.824	4.847–5.685
<b>Fuerza de arranque máx.*</b>	kN según ISO 6015	4,5	5,7	7,9	9,1	9,1	10,9	12,8	15,7	15,7	15,7	21,1	21,1	20,8	23,6
<b>Máx. fuerza de desprendimiento</b>	kN según ISO 6015	8,9	11,7	15,3	20,5	18,7	18,7	22,2	22,6	22,6	22,6	35	35	43,3**	36,8**

## Motor

	Unidad	ET08	EZ10e	ET16	EZ17e	EZ17	ET18	ET20	ET25	EZ26e	EZ26	ET35	EZ36	ET42	EZ50
<b>Fabricante</b>	–	Yanmar	DANA	Yanmar	DANA	Yanmar	Yanmar	Yanmar	Yanmar	IPM	Yanmar	Yanmar	Yanmar	Motor diésel Perkins	Motor diésel Perkins
<b>Modelo</b>	–	3TNV70	SRA150	3TNV76	SRI150-21T48	3TNV80F	3TNV80	3TNV80	3TNV80	–	3TNV80F	3TNV88F-EPWN	3TNV88F-EPWN	403J-E17T	403J-E17T
<b>Tipo</b>	–	Motor diésel de tres cilindros refrigerado por agua	Motor eléctrico	Motor diésel de 3 cilindros refrigerado por agua	Motor eléctrico	Motor diésel de 3 cilindros refrigerado por agua				Motor eléctrico	Motor diésel de 3 cilindros refrigerado por agua	Motor diésel de tres cilindros Yanmar		Motor turbodiésel de 3 cilindros refrigerado por agua	
<b>Cilindrada</b>	cm <sup>3</sup>	854	–	1.116	–	1.267	1.267	1.267	1.267	–	1.266	1.642	1.642	1.662	1.662
<b>Potencia del motor</b>	según ISO kW/CV	9,9/13,3	–	13,8/18,5	16,5	13,8/18,5	14,6/19,9	14,6/19,9	13,8/18,5	–	13,4/18,2	18,2/24,4	18,2/24,4	32,5/44,2	32,5/44,2
<b>Volumen del tanque de combustible</b>	l	7	–	24	–	22	29,5	29,5	29,5	–	44	44	44	80	80
<b>Fase de la norma sobre emisiones</b>	–	Fase V	–	Fase V	–	Fase V	Fase V			–	Fase V				

## Hidráulica

	Unidad	ET08	EZ10e	ET16	EZ17e	EZ17	ET18	ET20	ET25	EZ26e	EZ26	ET35	EZ36	ET42	EZ50
<b>Sistema hidráulico/bombas</b>	–	Control del rendimiento total/ 2 bombas a engranajes	Bomba a engranajes doble	LUDV con bomba a engranajes	Sistema hidráulico Load Sensing con 1 bomba de paso variable	Sistema hidráulico Load Sensing con 1 bomba de paso variable	Bomba de paso variable con pistones axiales				Bomba de paso variable de pistón axial	Load Sensing Flow Sharing/1 bomba de pistón axial	2 bombas de pistón axial/ 2 bombas a engranajes		Load Sensing Flow Sharing/ 1 bomba de pistón axial
<b>Caudal máx.</b>	l/min	10,7 + 10,7	11,4 + 11,4	34,5	39,6	39,6	63,0	65,8	65,8	68,6	65,8	42,5 + 42,5 23,8 + 11,3	42,5 + 42,5 23,8 + 11,3	90	126
<b>Presión de trabajo de la dinámica de trabajo y tracción</b>	bar	170	200	200	240	240	240	240	240	240	240	240	240	245	245
<b>Presión de trabajo mecanismo giratorio</b>	bar	70	–	130	160	150	226	226	226	–	196	195	195	206	209
<b>Hidráulica auxiliar, caudal máx.</b>	l/min	22	22	34	36,1	36,1	45	45	45	45	44,9	66,1	66,1	74	73

## Tren de rodaje

	Unidad	ET08	EZ10e	ET16	EZ17e	EZ17	ET18	ET20	ET25	EZ26e	EZ26	ET35	EZ36	ET42	EZ50
<b>Altura libre sobre el suelo</b>	mm	132	–	180	–	156	170	172	190	–	184	251	251	300	330
<b>Velocidad de desplazamiento máx.</b>	km/h	1,8	3,8	4,1	4,8	4,8	4,7	4,7	4,7	4,3	4,3	2,7/4,7	2,7/4,7	4,8	4,4
<b>Presión sobre el suelo máquina base</b>	kg/cm <sup>2</sup>	0,25	–	0,26	–	0,28	0,35	0,33	0,35	0,24–0,29	0,25–0,30	0,36–0,46	0,36–0,46	0,3–0,38	0,27–0,31

## Emisiones de ruido

	Unidad	ET08	EZ10e	ET16	EZ17e	EZ17	ET18	ET20	ET25	EZ26e	EZ26	ET35	EZ36	ET42	EZ50
<b>Nivel de potencia acústica (L<sub>wa</sub>)*</b>	dBA según la normativa 2000/14/CE	93	–	93	84	93	93	93	93	85	93	94	94	97	97
<b>Nivel de presión acústica (L<sub>pa</sub>)*</b>	dBA según ISO 6396	77	67	79	70	79	79	79	79	54,9	77	78	78	76	77

\* Brazo de cuchara corto \*\* Hoja de la cuchara (ISO 6015), fija + cuchara de arranque HighPower

Todos los datos hacen referencia a la máquina básica. Se reserva el derecho a realizar cualquier modificación.

La gama de productos de Wacker Neuson comprende más de 300 series de productos distintos con diversas versiones. Con la elección de opciones distintas, los datos de los productos pueden variar. Por tanto, no todos los productos de Wacker Neuson detallados e ilustrados aquí están disponibles u homologados en todos los países. Los productos de Wacker Neuson ilustrados son ejemplos y como tal pueden sufrir modificaciones. Si está interesado, estaremos encantados de transmitirle una oferta específica.

Solo se permite la reproducción con la autorización por escrito de Wacker Neuson.

© Wacker Neuson SE

## Batería

	Unidad	EZ10e	EZ17e	EZ26e
<b>Tipo de batería</b>		iones de litio	iones de litio	iones de litio
<b>Tensión de la batería</b>	V	10–14	31	96
<b>Capacidad de la batería</b>	kWh	48	48	30 (39)
<b>Tiempo de carga 0–100%</b>	h	1,5–4	4–8	1,5–9
<b>Tiempo de carga 0–80%*</b>	h	1,25	–	–
<b>Duración (ininterrumpida)</b>	h	7–9	7,5**	7–9
<b>Motor</b>	kW	10,6	16,5	16

\* Mejor tiempo de carga posible de 20% a 90%

\*\* La duración depende del tipo de aplicación

# Wacker Neuson – all it takes.



Tecnología del hormigón



Vibroapisonadores



Planchas vibratorias



Rodillos



Tecnología de demolición y corte



Grupos electrógenos



Iluminación



Bombas



Excavadoras



Cargadoras sobre ruedas



Manipuladores telescópicos



Dumpers



Financiación



Reparación y mantenimiento



Academy



EquipCare & EquipCare Pro



Alquiler



Especialistas en hormigón



eStore



Recambios



Máquinas de ocasión



ConcreteTec



wackerneuson.com



WN.EMEA.10290.V07.ES

02/2026 ES