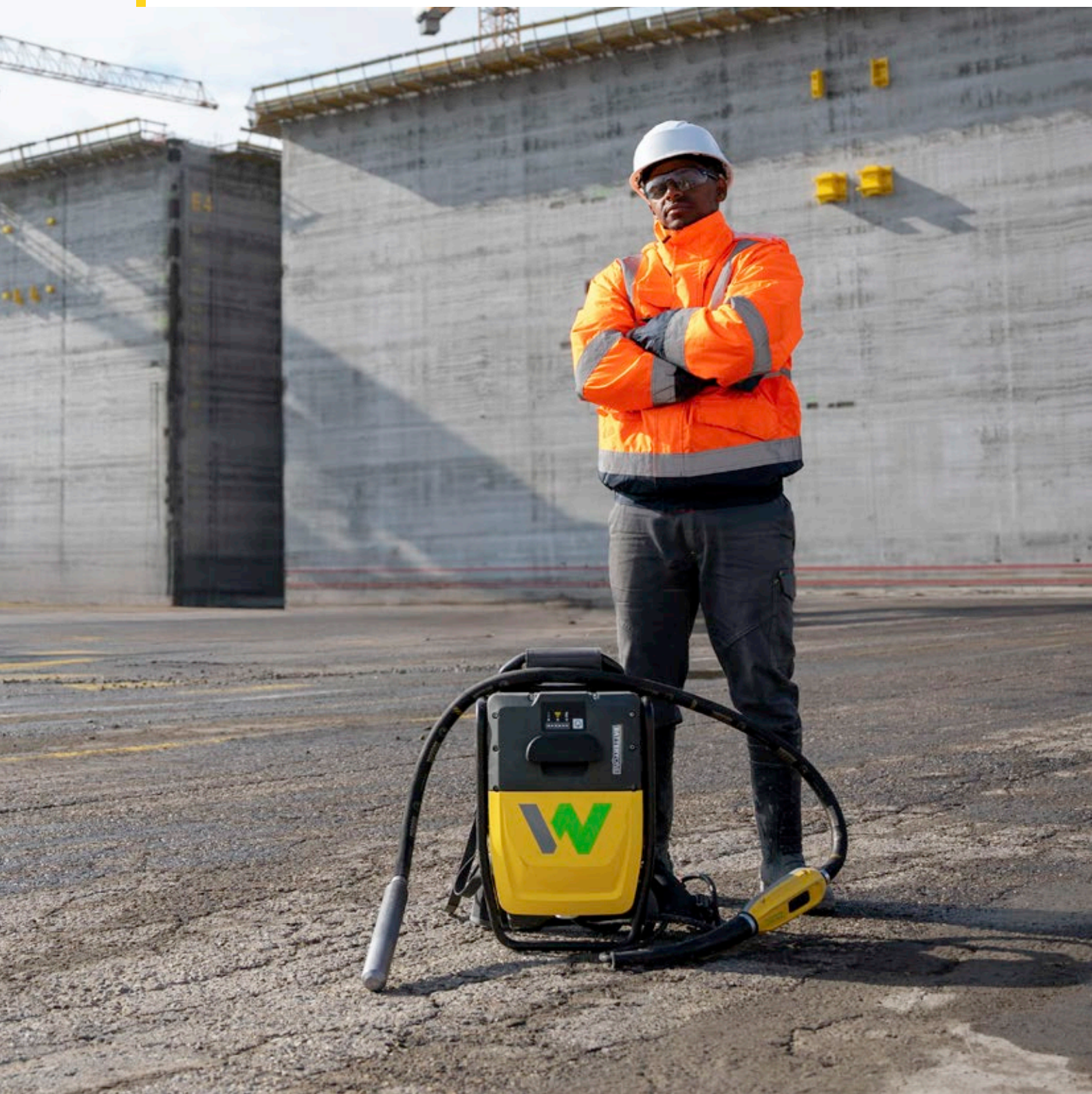




**WACKER
NEUSON**
all it takes!

Tecnologia del calcestruzzo





SFIDE COMPLESSE. SOLUZIONI EFFICIENTI.

Investite nel futuro.

Con Wacker Neuson potete contare su macchine e attrezzature edili di alta qualità su cui fare affidamento per i decenni a venire, con un valore di rivendita costantemente elevato. Con oltre 175 anni di storia, costruiamo su fondamenta solide e siamo orgogliosi delle innovazioni che hanno rivoluzionato l'intero settore. L'innovazione fa parte del nostro DNA: approfittatene e preparatevi al futuro!



Wacker Neuson – all it takes!

Scoprite di più:
wackerneuson.com

Fidatevi di un partner affidabile sul posto.

La nostra rete globale di stazioni di vendita e assistenza rende Wacker Neuson un partner al vostro livello sul posto. Siamo qui per ascoltarvi, capirvi e risolvere insieme i vostri problemi insieme. Affidatevi a un partner potente al vostro fianco che vi aiuterà a stare al passo con la concorrenza.

Aumentate ancora di più l'efficienza nel vostro cantiere!

Wacker Neuson massimizza la produttività e riduce al minimo i costi, con prodotti di alta qualità, soluzioni affidabili e un'assistenza che garantisce il funzionamento in cantiere senza intoppi.

Contenuto.

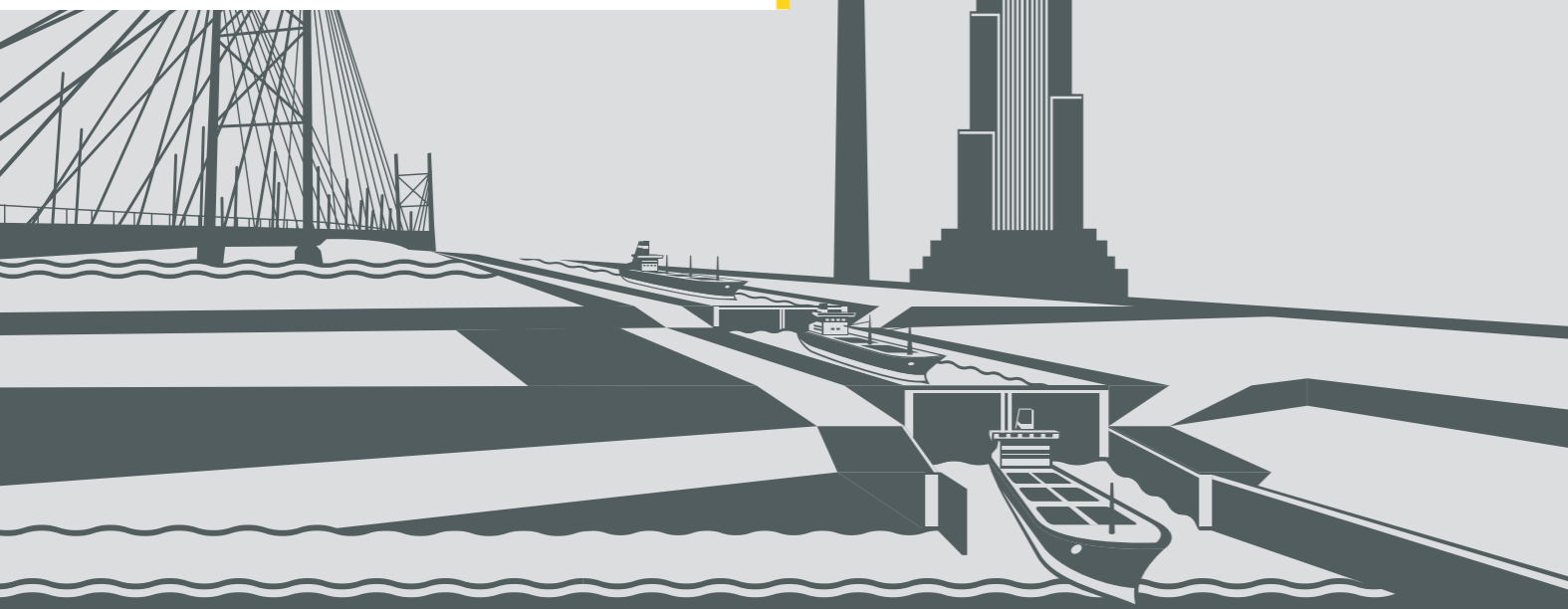
Vibratori interni	6
Vibratori esterni	11
Livellatrice a batteria	12
Vibratori esterni e tavole vibranti	14
Convertitori di frequenza	15
Staggia vibrante	18
Legaferrì manuale per armature	18
Dati tecnici	19

Il mondo si avvale dell'esperienza di Wacker Neuson.

Vi meraviglierebbe sapendo dietro quanti elementi in calcestruzzo in tutto il mondo si cela il know how di Wacker Neuson – tra i quali anche diversi progetti di presentazione con un occhio all'aspetto estetico, per esempio il ponte Hongkong-Zhuhai lungo 36 chilometri, l'ampliamento del canale di Panama o della torre Burj Khalifa a Dubai.

Avete un grande progetto? Vi supportiamo in tutte le fasi del vostro progetto – indipendentemente se si tratta di costruzione di ponti, edilizia delle costruzioni o costruzioni speciali, costruzione di gallerie o di chiuse – e a prescindere se siete fornitori o committenti.

(((•)))
CONCRETE SOLUTIONS



Maggiori informazioni sugli specialisti del calcestruzzo di Wacker Neuson sono disponibili all'indirizzo:
www.wackerneuson.com/concretesolutions

Gli specialisti del calcestruzzo: Collaborativi. Pronti a darvi consigli. Competenti.



Elementi prefabbricati in calcestruzzo.

Gli elementi prefabbricati in calcestruzzo dipendono da flessibilità, soluzioni personalizzate ed economiche. Offriamo un servizio di assistenza completo in fase di progettazione delle attrezzature e mettiamo a punto soluzioni vibranti e di controllo adatte ai vostri processi.

I nostri servizi per gli impianti di calcestruzzo prefabbricato:

- Consulenza e progettazione degli impianti vibranti e di comando
- Condivisione dei concetti di economicità e ottimizzazione dei processi
- Supporto durante le operazioni di messa in funzione
- Varianti di prodotto specifiche per territorio e applicazione



Cantieri con calcestruzzo in opera.

I grandi progetti prevedono requisiti elevati in termini di progettazione, trasporto e qualità della compattazione del calcestruzzo. Grazie alla pluriennale esperienza acquisita con diversi progetti edili a livello internazionale i nostri esperti del calcestruzzo sono pronti ad assistervi in tutto il mondo.

I nostri servizi per i cantieri di grandi dimensioni:

- Soluzioni di compattamento specifiche in base al progetto e alla struttura del cantiere
- Affiancamento sul posto durante la fase di lavorazione del calcestruzzo
- Soluzioni vibranti specifiche per strutture di calcestruzzo in opera



CONCRETEC

ConcreTec – Compattazione del calcestruzzo più facile che mai.

ConcreTec consente la compattazione di parti prefabbricate in calcestruzzo in modo semplice, trasparente e con qualità riproducibile.

ConcreTec è un sistema di assistenza basato sui dati per la compattazione del calcestruzzo. Gli operatori dell'impianto ricevono informazioni oggettive in tempo reale sul processo di compattazione e sull'avanzamento della compattazione. Il modello di compattazione su cui si basa non considera solo la geometria del componente in calcestruzzo, ma anche le proprietà del calcestruzzo fresco. Inoltre, durante il processo di compattazione, nel modello vengono incluse anche le informazioni sulle variabili di processo correnti, come l'intensità e la frequenza delle vibrazioni.

Sistema vibrante portatile.

L'ACBe (acronimo di Akku Converter Backpack, convertitore a batteria ricaricabile con sistema a zaino) è un sistema di vibratori interni portatili ad alta frequenza con azionamento a batteria. Ciò rende la compattazione del calcestruzzo più sicura per l'operatore, confortevole e rispettosa dell'ambiente.

Comfort

- Batteria leggera ed ergonomica allo zaino con dimensioni compatte
- Avviamento con un pulsante
- Zero emissioni rispetto al motore a benzina allo zaino

Versatilità

- Batteria Battery One può essere utilizzata per tutte le attrezzature edili a zero emissioni
- Disponibili lunghezze del tubo di protezione di 1,5 m, 3 m e 5 m
- Scelta di tre diametri della bottiglia di 38 mm, 45 mm e 58 mm

Prestazioni

- Potente motore elettrico e velocità costante
- Eccellenti risultati di compattamento grazie al funzionamento ad alta frequenza con un numero di giri stabile
- Silenzioso durante il funzionamento
- Indipendenza da fonti di alimentazione esterne



BATTERYONE



Qualità

- Sistema di trasporto ergonomico Deuter
- Motore elettrico robusto ed esente da manutenzione
- Made in Germany: standard di alta qualità, elevata potenza e durata di vita
- Bottiglia temprata nel terzo anteriore

Efficienza

- Lavoro in sicurezza grazie all'assenza di cause di inciampo e di cavi elettrici nel calcestruzzo umido
- Libertà di movimento
- Non è necessaria alcuna modifica di convertitori o posa di cavi



Carico e trasporto con sistema:

La batteria e il caricabatterie sono riposti in modo sicuro all'interno delle pratiche scatole Systainer.



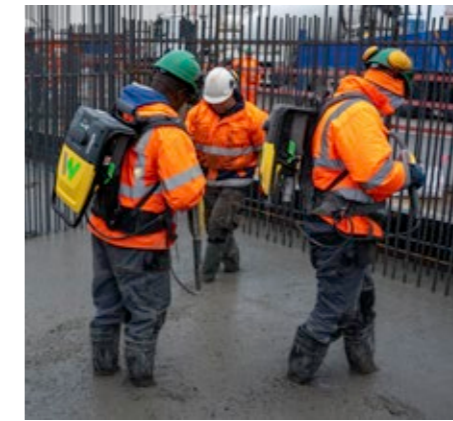
Versatilità

Battery One è un sistema di batterie, indipendente dal produttore, le cui batterie possono essere utilizzate anche nello zaino del convertitore di batteria ACBe.



Una per tutte:

Cambiate e utilizzate facilmente in una varietà di attrezzature edili.



Più sicurezza in cantiere:

Nessun cavo della corrente lungo che finisce nel calcestruzzo umido o diventa causa di inciampo.



Massima libertà di movimento:

Con l'ACBe avete tutto il necessario per la compattazione del calcestruzzo.

Vibratori interni per ogni esigenza: Linea Basic e Linea Advanced.

I potenti vibratori interni sono indispensabili per la compattazione. Le apparecchiature di Wacker Neuson garantiscono risultati eccezionali: Dotate di motori sviluppati appositamente per il calcestruzzo fresco, queste apparecchiature robuste e di lunga durata consentono di eseguire le operazioni di compattazione in modo estremamente efficiente, offrendo un'elevata sicurezza in ogni fase dei lavori.

Linea Basic per un semplice comfort d'impiego

Efficienza che vi convincerà: La serie modulare HMS si adatta con la massima precisione alle vostre esigenze.

- Potente motore elettrico e velocità costante
- Ottimo peso operativo
- Lunga durata dei carboncini fino a 500 ore di esercizio

1. Albero flessibile: La struttura in acciaio garantisce un'elevata resistenza al piegamento.

2. Bottiglia vibrante: Ottima potenza di compattamento con elevata resistenza all'usura e lunga durata grazie alla bottiglia temprata a induzione.

3. Motore di azionamento: Disponibile a scelta con motore a benzina o motore elettrico in diverse categorie di qualità con un attacco rapido facile da usare e un potente filtro dell'aria.



Elevato comfort di utilizzo: L'unità di azionamento raggiunge elevata potenza con un peso ridotto.



Soluzione economica: Un sistema modulare per la compattazione del calcestruzzo in modo ottimale con la linea Basic HMS.

Linea Advanced: per tutte le applicazioni standard

Concetto di dispositivo studiato nei minimi dettagli in versione robusta: la serie di modelli IE e IEC di Wacker Neuson vi offre prestazioni affidabili in tema di compattazione del calcestruzzo.

- 2 serie di modelli disponibili: IEC con convertitore, IE senza convertitore
- Tecnologia ad alta frequenza per buoni risultati nella compattazione del calcestruzzo
- Qualità e resistenza con un buon rapporto prezzo-prestazioni
- Scelta tra tre misure di bottiglia e lunghezze di tubi



Bottiglie di lunga durata e a usura ridotta, con temperatura nel terzo inferiore

Lunghezza della bottiglia (mm)	345	382	400
Diametro della bottiglia (mm)	38	45	58
Lunghezza della guaina di protezione	IE e IEC: max. 10 m		

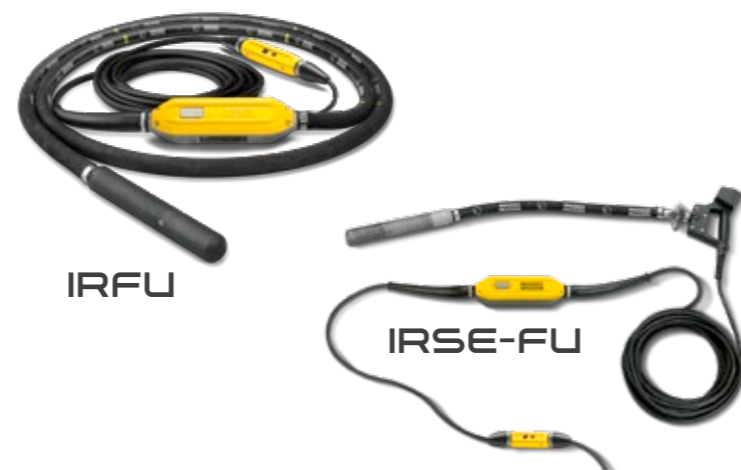
Scelta di **tre dimensioni di bottiglia** con la Linea Advanced.

Linee Premium.

I vibratori interni ad alta frequenza delle linee Premium sono convincenti sotto ogni aspetto anche in condizioni di impiego difficili e offrono una potenza di compattamento costantemente elevata. La lavorazione di componenti robusti e di alta qualità fanno sì questi vibratori interni sono particolarmente durevoli.

Vibratori interni IRFU e IRSE-FU

- Il convertitore di frequenza integrato consente un uso autonomo
- Funzionamento perfetto anche con tensioni di ingresso fluttuanti e con generatori
- Convertitore non soggetto a usura grazie all'elettronica incapsulata
- Interruttore termico integrato
- Bottiglia completamente temprata
- Impugnatura ergonomica, a basse vibrazioni
- Versioni disponibili con tappo in gomma vulcanizzata di lunga durata per la protezione ottimale della cassaforma



Vibratori interni IREN e IRSEN

- Impugnatura ergonomica, a basse vibrazioni (IRSEN)
- Interruttore termico integrato
- Bottiglia completamente temprata
- Vibratori interni ad alta frequenza estremamente potenti, disponibili in diverse dimensioni
- Potente motore elettrico e velocità costante
- Disponibili versioni con tappo in gomma vulcanizzata estremamente resistente



RFU, IRSE-FU con Bodyguard®

Il Bodyguard monitora continuamente il flusso di corrente. Ciò garantisce sicurezza anche con tensioni superiori all'intervallo della tensione di sicurezza minima.

- Per un facile collegamento a tutte le prese di alimentazione
- Protezione ottimale per l'operatore: in caso di necessità interrompe l'alimentazione elettrica nel giro di 3 msec
- Particolarmente confortevole: In caso di sostituzione del cavo è possibile continuare a utilizzare il Bodyguard®



Lunghezza della guaina di protezione

IRFU: max. 10 m

IREN: max. 18 m

Fino a cinque dimensioni di bottiglia tra cui scegliere.

Vibratori esterni.

Per casseforme per getto in opera o casseforme in calcestruzzo prefabbricato, leggere e pesanti, per l'impiego in strutture prefabbricate, il trasporto di materiale o altre applicazioni industriali: Wacker Neuson vi offre oltre 40 potenti vibratori esterni con diverse varianti del numero di giri e tensioni.

Comfort

- Numerose opzioni per il fissaggio ottimale sulle casseforme
- Piccolo, compatto e leggero

Prestazioni

- Motore asincrono dal numero di giri stabile
- Versioni con diverse tensioni e numero di giri
- Dischi eccentrici regolabili



Efficienza

- Gamma di prodotti attentamente classificata: tutti i vibratori esterni sono disponibili con diverse tensioni/frequenze

Qualità

- Sviluppo e produzione Made in Germany

Sicurezza

- Costruzione solida e robusta

Manutenzione

- Esente da manutenzione



Versatilità

- AR26 grazie al peso ridotto è particolarmente adatto all'impiego su impianti di calcestruzzo per getto in opera
- AR34 e AR43 sono ideali per l'impiego con casseforme leggere e di peso medio in strutture prefabbricate
- AR54 e AR63 sono ideali per l'uso in impianti di calcestruzzo e strutture prefabbricate
- AR75 è la scelta corretta per le casseforme prefabbricate pesanti e il trasporto di materiale



Flessibili per le applicazioni di calcestruzzo a vista. Per il modello AR26 è disponibile una vasta scelta di fermagli di serraggio di Wacker Neuson. Questi possono essere montati su tutte le casseforme comuni.



Pratici aiutanti: Le attrezzature per la posa di superfici di calcestruzzo a faccia vista. Con le attrezzature per la posa di superfici di calcestruzzo a faccia vista siete perfettamente attrezzati per la compattazione di pregiate superfici di calcestruzzo a faccia vista. La stabile scatola in legno posizionata su una piastra in acciaio contiene un convertitore di frequenza, un vibratore esterno e staffe di fissaggio.

Livellatrice a batteria AT24e e AT36e.

BATTERYONE

Le potenti livellatrici a batteria AT24e e AT36e consentono una lavorazione del calcestruzzo efficiente ed ecologica. Completamente a zero emissioni e silenziose, proteggono gli operatori e l'ambiente, offrendo al contempo risultati ottimali su tutte le superfici in calcestruzzo.

	Unità	AT24e	AT36e
Massa totale	kg	64	90
Dimensioni	mm	1.471 x 709 x 992	2.048 x 940 x 938
Diametro di finitura	mm	600	900
Durata della batteria (BOB14)	min	60	40
Tipo di motore	-	Motore elettrico	Motore elettrico
Vibrazioni mano-braccio	m/s ²	4,4	5,7

Efficienza

- Lunghi intervalli di esercizio con una sola carica della batteria
- Sistema di batterie Battery One: standardizzato e di facile utilizzo, compatibile con tutte le attrezzature edili a zero emissioni
- Batteria facilmente sostituibile senza utensili

Sicurezza

- Interruttore di sicurezza a uomo morto per una maggiore sicurezza sul lavoro



**ZERO EMISSIONI.
100% VANTAGGI.**

Comfort

- Il funzionamento silenzioso protegge l'operatore
- L'operatore non è esposto direttamente ai gas di scarico

Manutenzione

- Il motore elettrico esente da manutenzione consente risparmi di tempo e costi di manutenzione



Timone pieghevole per un trasporto facile e poco ingombrante.

Serie PEV.

I vibratori esterni pneumatici della serie PEV sono la prima scelta per applicazioni durevoli o in caso di mancanza di collegamento all'alimentazione elettrica. Grazie alla loro struttura semplice e robusta hanno una lunga durata e necessitano di pochissima manutenzione.

I Vibratori esterni Serie PEV

- Cinque modelli con diverse frequenze di vibrazione e forze centrifughe per casseforme leggere (casseforme a trave e carri per casseforme) e casseforme pesanti
- Include sistemi di fissaggio rapido di serie
- Struttura robusta
- Gamma di prodotti attentamente classificata



Tavole vibranti su misura.

Le tavole vibranti offrono possibilità d'impiego flessibili nella lavorazione industriale del calcestruzzo, per piccole serie, componenti speciali o per alleggerire la produzione in serie. Wacker Neuson produce tutte le tavole vibranti secondo le precise disposizioni del cliente in termini di dimensioni, dotazione e funzioni.

I Tavole vibranti da laboratorio

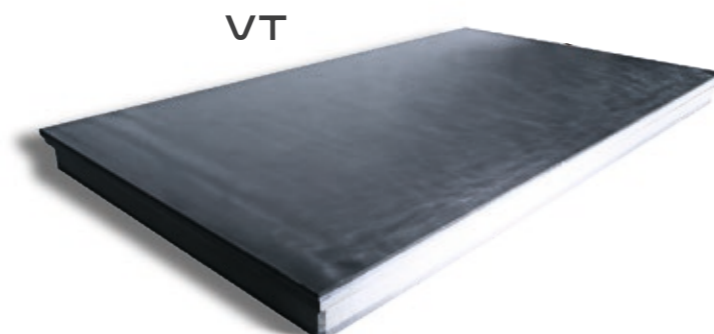
- Frequenza di vibrazione fissa o variabile
- Elevata potenza di compattamento
- Completamente preassemblate e subito pronte all'uso grazie al Plug & Play

I Supporti vibranti

- Numerose possibilità d'impiego in produzione
- Elevata convenienza grazie alla struttura semplice
- Resistenti e affidabili

I Tavole vibranti a bassa rumorosità VT

- Livello di rumorosità ridotto
- Elevata qualità della superficie di calcestruzzo faccia a vista grazie al compattamento uniforme
- Stabilità di forma di lunga durata grazie all'appoggio su tutta la superficie



Convertitori di frequenza stazionari.

I convertitori di frequenza stazionari sono particolarmente adatti a stabilimenti per la produzione di prefabbricati in calcestruzzo. Si possono integrare nelle casseforme e garantiscono possibilità d'impiego personalizzate.



I Convertitori di frequenza fissi

- Adatti a usi industriali grazie alla lavorazione di componenti di alta qualità
- Lunga durata
- Funzionamento sicuro: La "parte interna" è protetta in modo ottimale dalle intemperie, tra cui una elevata umidità dell'aria, grazie all'alloggiamento in lamiera in acciaio comunemente utilizzato nelle industrie
- È possibile integrare radiocomando e comando PLC
- Possibilità di adattare tutti i dispositivi in base al progetto

Classi di potenza (standard)	17A, 23A, 31A, 43A, 57A, 71A*
Dimensioni dell'alloggiamento 1 (17 - 43A)	mm (LxPxA) 800 x 1.200 x 400*
Dimensioni dell'alloggiamento 2 (57 + 71A)	mm (LxPxA) 800 x 1.600 x 500*

* Ulteriori dimensioni e classi di potenza sono disponibili su richiesta del cliente.

Convertitori di frequenza elettronici.

I convertitori di frequenza della serie FUE si caratterizzano per la loro struttura leggera e compatta. Grazie alla struttura in alluminio, sono molto facili da maneggiare. Offrono la massima potenza anche in funzionamento continuo.



I Convertitori di frequenza Serie FUE

- Elettronica di alta qualità
- Sistema di raffreddamento attivo
- Gestione intelligente del carico e della tensione
- Non necessita di manutenzione

Numero di vibratori interni ed esterni collegabili al convertitore di frequenza

	Corrente nominale A	FUE M/S 75A	FUE M/S 85A
Corrente nominale A		75	85
Numero di prese (32A)		4/6	4
IREN30, IE38	3,5/5	4/6	4
IREN38, IE45	7,5/8	4/6	4
IREN45, IE58	10/12,2	4/6	4
IREN58	17,3	4/4	4
IREN65	25	2/3	0
AR26/6/042	9	4/6	4

Convertitori ad alta frequenza.

La serie FUH offre innovativi convertitori di frequenza con tecnologia ad alta frequenza. Questo consente di avere dimensioni particolarmente compatte e un peso estremamente leggero rispetto ai convertitori elettronici. Una alimentazione affidabile e stabile di corrente e tensione, anche durante l'uso prolungato, contraddistingue questi apparecchi. La serie FUH è disponibile in tre classi di potenza e fino a 6 prese elettriche.

Convertitori di frequenza FUH20

- Estremamente leggeri, quindi semplici da trasportare
- Le spie di funzionamento grandi forniscono informazioni sui vari stati operativi
- Efficiente design delle alette di raffreddamento
- Non necessita di manutenzione
- Adatto a tutti i vibratorii interni fino a un diametro della bottiglia di 58 mm
- Posizione stabile



Comodo da trasportare grazie alla pratica maniglia abbinata a un peso di soli 8,9 kg.



Impugnature integrate nella parte anteriore e posteriore e occhiello di sollevamento centrale renderono il trasporto facile.

FUH35



FUH70



Convertitori di frequenza FUH35 e FUH70

- Dimensioni compatte, peso ridotto
- Le robuste impugnature e un occhiello di sollevamento con pratico avvolgicavo facilitano il trasporto
- Il robusto alloggiamento in alluminio è resistente al danneggiamento
- La protezione dal sovraccarico protegge l'apparecchio collegato da un eccessivo assorbimento di corrente
- Ottima dissipazione del calore: l'efficiente principio di raffreddamento assicura una potenza stabile e affidabile anche durante l'uso prolungato
- Il modello FUH70 è disponibile anche con frequenza regolabile

Dati tecnici.

	Unità	FUH20/1/042	FUH35/2/042	FUH70/4/042*	FUH70/6/042**
Peso	kg	8,9	15,4	24,4	27,1
Corrente in uscita	A	20	35	58	58
Numero di prese di corrente	pezzi	1	2	4	6

* disponibile anche con regolazione della frequenza ** disponibile solo con regolazione della frequenza

Numero di vibratorii interni ed esterni collegabili al convertitore di frequenza

	Corrente nominale A	FUH20	FUH35	FUH70
Corrente nominale A		20	35	58
Numero di prese (32 A)		1	2	4/6
IREN30, IE38	3,5/5	1	2	4/6
IREN38, IE45	7,5/8	1	2	4/6
IREN45, IE58	10/12,2	1	2	4/6
IREN58	17,3	1	2	4/4
IREN65	25	0	1	2/2
AR26/6/042	9	1	2	4/6

Staggia vibrante P35.

Stesura, rasatura e compattazione: nella lavorazione dei pavimenti in calcestruzzo le nostre stagne vibranti motorizzate sono in grado di eseguire tre attività in una. Non solo sono estremamente pratiche, ma anche facilissime da usare. Grazie alla maniglia di trasporto è possibile posizionarla sul calcestruzzo e garantisce – grazie alla forza centrifuga regolabile – risultati di prima qualità su tutti i tipi di calcestruzzo.

Comfort

- Impugnatura regolabile
- Sistema antivibrante
- Supporto di ribaltamento integrato

Prestazioni

- Alloggiamento eccentrico incapsulato per proteggere da impurità, calcestruzzo e spruzzi d'acqua
- Forza centrifuga regolabile

Efficienza

- Telaio pieghevole
- Cambio rapido del profilo sfilabile



Legaferrini manuale per armature DF16.

Il legaferrini manuale per armature di Wacker Neuson mette fine alla scomoda legatura dell'acciaio in posizione chinata con la pinza. Ideale per i classici lavori sulle armature e per il fissaggio senza fatica di tubi in plastica – tutto mantenendo una postura diritta. Il dispositivo è interamente meccanico, il che vuol dire che non è necessario ricaricare la batteria o acquistare cariche batterie costosi. Con la pratica custodia potrete fissarla alla cintura dei pantaloni.

Comfort

- L'impugnatura lunga minimizza i rischi per la salute grazie a una postura diritta e anatomicamente corretta
- Attorcigliare con un movimento dritto
- Facile da usare, si muove con una sola mano

Efficienza

- Concetto di macchina meccanica robusta
- Nodi fissi intrecciati in modo uniforme
- Per l'impiego orizzontale (coperture, piastre base) e verticale (pareti, colonne)

Prestazioni

- Magazzino con 77 rilegatori singoli
- Fino 1.000 nodi all'ora



Dati tecnici.

Sistema a vibratori interni

	Unità	ACBE
Peso senza batteria	kg	4,2
Peso d'esercizio con BOB10	kg	13,5
Corrente nominale	A	20
Tensione nominale	V (3~)	51
Frequenza d'uscita	Hz	200
Potenza in uscita	kW	0,79
Dimensioni (L x P x A)	mm	296 x 236 x 561
Tipo di protezione		IP24D

Vibratori interni

	Unità	IEe38	IEe45	IEe58
Diametro bottiglia	mm	38	45	58
Corrente nominale	A	6,2	9,9	–
Tensione nominale	V (3~)	34	34	34
Frequenza d'uscita	Hz	200	200	200
Potenza in uscita	kW	0,29	0,47	–
Lunghezza guaina	m	1,5/3/5	1,5/3/5	1,5/3/5
Peso	kg	4/5,2/6,4	5,2/6,3/8,8	7,7/9,5/2,1
Autonomia per ogni ricarica della batteria	Ore	4	3	2
Tipo di protezione		IP67	IP67	IP67

Batteria

	Unità	BOB5	BOB10	BOB14
Peso	kg	6,4	9,7	9,9
Dimensioni (L x P x A)	mm	220 x 290 x 200	220 x 290 x 200	220 x 290 x 200
Capacità	Ah	10	20	28
Contenuto di energia	Wh	504	1.008	1.425
Tensione nominale	V	51	51	51



BATTERYONE

Sistema di batterie indipendente dal produttore.

Tempo di ricarica

	Unità	BOB5	BOB10	BOB14
Caricabatterie standard BOC7	Ore	1,5	2,5	4,6
Caricabatterie rapido BOC13	Minuti	50	80	112



Caricabatterie standard BOC13.

Dati tecnici.

Vibratori interni HMS/bottiglie di vibrazione

	Unità	H25	H25S	H25HA	H35	H35S	H35HA	H45	H45S	H45HA	H50HA	H55	H65
» Basic «													
Diametro	mm	25	25	26	35	35	36	45	45	45	50	57	65
Lunghezza	mm	440	295	380	410	310	405	385	305	390	395	410	385
Peso	kg	1,3	0,8	1,3	2,1	1,6	2,3	3,4	2,8	3,3	3,9	5,3	6,2

Vibratori interni HMS/albero flessibile

	Unità	SM1-E	SM2-E	SM4-E	SM0-S	SM1-S	SM2-S	SM3-S	SM4-S	SM5-S	SM7-S	SM9-S
» Basic «												
Lunghezza	m	1	2	4	0,5	1	2	3	4	5	7	9
Peso	kg	1,5	2,5	4,3	1,3	2,7	4,3	5,9	7,1	9,3	12,9	15,1

Vibratori interni HMS/trazione

	Unità	M1500	M2500	A5000/160
» Basic «				
Trazione		Motore universale con isolamento di sicurezza	Motore universale con isolamento di sicurezza	Motore a benzina monocilindrico a quattro tempi Honda raffreddato ad aria
Tensione	V	230	230	-
Corrente	A	6,5	7,8	-
Potenza	kW	1,5	1,8	4
Peso	kg	5,3	5,9	23,7

Vibratori interni

	Unità	IE38	IE45	IE58	IEC38	IEC45	IEC58
con convertitore integrato							
» Advanced «							
Diametro bottiglia	mm	38	45	58	38	45	58
Diametro d'azione*	cm	-	-	-	-	-	-
Tensione	V	42	42	42	220-240	220-240	220-240
Corrente	A	5	8	12	3	4	5
Frequenza	Hz	200	200	200	50-60	50-60	50-60
Guaina di protezione**/cavo di allacciamento	m	10/15	10/15	10/15	10/15	10/15	10/15

Vibratori interni

	Unità	IREN30	IREN38	IREN45	IREN58	IREN65	IRSEN30	IRSEN38	IRSEN45
» Premium «									
Diametro bottiglia	mm	30	38	45	58	65	30	38	45
Diametro d'azione*	cm	40	50	60	85	100	40	50	60
Tensione	V	42	42/250	42/250	42/250	42	42	42	42
Corrente	A	3,5	7/1,4	10/1,85	17,3/3	25	3,5	7	10
Frequenza	Hz	200	200	200	200	200	200	200	200
Guaina di protezione**/cavo di allacciamento	m	18/15	18/15	18/15	18/15	18/15	0,8/15	0,8/15	0,8/15

Vibratori interni

	Unità	IRSEN57	IRFU30	IRFU38	IRFU45	IRFU57	IRFU65	IRSE-FU45	IRSE-FU57
con convertitore integrato									
» Premium «									
Diametro bottiglia	mm	57	30	38	45	57	65	45	57
Diametro d'azione*	cm	85	40	50	60	85	100	60	85
Tensione	V	42/250	220-240, 1~	220-240, 1~	220-240, 1~	220-240, 1~	220-240, 1~	220-240, 1~	220-240, 1~
Corrente	A	17,3/3	2,2	3,5	4,8	6	10	4,8	6
Frequenza	Hz	200	50-60	50-60	50-60	50-60	50-60	50-60	50-60
Guaina di protezione**/cavo di allacciamento	m	0,8/15	10/15	10/15	10/15	10/15	10/15	0,8/15	0,8/15

* Specifica non vincolante basata su esperienze pratiche dei clienti in determinate condizioni operative. Questo dato è soggetto a variazioni dipendenti dalle particolari condizioni generali. Si consiglia di eseguire sempre un betonaggio di prova prima di tutto in condizioni d'impiego analoghe. ** Guaina di protezione disponibile in diverse lunghezze.

Dati tecnici.

Convertitori di frequenza

	Unità	FUH20/1/042	FUH35/2/042	FUH70/4/042*	FUH70/6/042**
Peso	kg	8,9	15,4	24,4	27,1
Tensione di ingresso/uscita	V	230/42	230/42	230/42	230/42
Frequenza di ingresso/uscita	Hz	50/200	50/200	50/200	50/200
Corrente di ingresso/uscita	A	7,8/20	9,5/35	16/58	16/58
Cavo di alimentazione	m	1,5	1,5	1,5	1,5
Numero di prese di corrente	pezzi	1	2	4	6

* disponibile anche con regolazione della frequenza ** disponibile solo con regolazione della frequenza

Convertitori di frequenza

	Unità	FUE1042/200W	FUE10250/200W	FUE M/S75A	FUE M/S85A	FUE M/S225A
Peso	kg	87	87	29,5	42	150
Tensione di ingresso/uscita	V	400/42, 3~	400, 3~/250, 3~	400/42, 3~	400/42, 3~	400/42, 3~
Frequenza di ingresso/uscita	Hz	50-60/0-200	50-60/0-200	50-60/0-200	50-60/0-200	50-60/0-200
Corrente di ingresso/uscita	A	24,5/145	24,5/25	13,7/75	13/85	29/225
Cavo di alimentazione	m	3	3	2,5	2,5	-
Numero di prese di corrente	pezzi	-	-	4***	4	-

* Variante con 0-200 Hz disponibile ** Variante con 4 prese disponibile *** Variante con 2 o 6 prese disponibile

Legaferrì manuali per armature

	Unità	DF16*
Massa totale	kg	2,2
Numero legature per striscia di legature (magazzino)	pezzi	77
Velocità di legatura	nodi/h	ca. 1.000
Velocità di legatura	sec/nodi	ca. 0,8
Diametro esterno dei materiali rotondi da collegare	mm	Minimo 6+6/ Massimo 16+16
Quantità di legature ordinabili (filo d'acciaio rivestito di rame)		Confezione: 7.700 legature Pallet: 138.600 legature

* Premiato per le prestazioni straordinarie per la protezione sul posto di lavoro e della salute dall'associazione di categoria dell'edilizia



Per la legatrice per armature DF16 è disponibile una pratica custodia che si può fissare alla cintura dei pantaloni.

Staggia vibrante

	Unità	P35
Massa totale	kg	15,5
Trazione		Motore a benzina monocilindrico a quattro tempi raffreddato ad aria
Potenza	kW/CV	1,2/1,6
con un numero di giri	1/min.	7.000

Dati tecnici.

Vibratore esterno	Unità	AR26/3/230w	AR26/3/400	AR26/3,6/230	AR26/6/042	AR26/6/042	AR26/6/042cs	AR26/6/250	ARFU26/6/115UK	ARFU26/6/230	AR 34/3/230V**	
		» Serie 2 «						» Serie 3 «				
Numero di giri	1/min.	3.000	3.000	3.600	6.000	6.000	6.000	6.000	6.000	6.000	0-5.220	
Forza centrifuga max.	kN	3,00	3,00	3,47	3,47	3,47	3,47	3,47	3,47	3,47	0-6,93	
Tensione*	V	230, 3~	400, 3~	230, 3~	42, 3~	42, 3~	42, 3~	250, 3~	110-130, 3~	220-240, 3~	0-400, 3~	
Corrente	A	1,75	0,57	1,1	8,0	8,0	8,0	1,35	12,0	6,0	1,3	
Peso	kg	7,0	6,2	5,5	6,3	6,5	7,5	4,6	18,0	18,0	6,3	
Fissaggio (lunghezza x larghezza)	mm	90x125	90x125	90x125	90x125	90x125	90x125	90x125	90x125	90x125	120x120	

Vibratore esterno	Unità	AR34/3/400	AR34/6/042	AR34/6/250	AR43/3/230V*	AR43/3/400	AR43/6/042	AR43/6/250	AR52/6/042	AR52/6/250	AR52/9/042	
		» Serie 3 «				» Serie 4 «			» Serie 5 «			
Numero di giri	1/min.	3.000	6.000	6.000	0-5.220	3.000	6.000	6.000	6.000	6.000	9.000	
Forza centrifuga max.	kN	3,47	6,98	6,98	10,42	10,02	10,02	10,02	14,14	14,14	13,77	
Tensione*	V	400, 3~	42, 3~	250, 3~	0-400, 3~	400, 3~	42, 3~	250, 3~	42, 3~	250, 3~	42, 3~	
Corrente	A	0,75	9,0	1,7	1,5	0,6	12,0	2,0	18,2	2,7	14,0	
Peso	kg	7,0	5,9	5,9	8,8	12,2	8,4	8,4	18,6	18,6	17,9	
Fissaggio (lunghezza x larghezza)	mm	120x120	120x120	120x120	90x154	90x154	90x154	90x154	120x120	120x120	120x120	

Vibratore esterno	Unità	AR53/3/400	AR53/6/042	AR53/6/250	AR53/9/042	AR53/9/250	AR54/6/250	AR63/6/250	AR64/1,5/400	AR64/3/230	AR64/3/400	
		» Serie 5 «					» Serie 6 «					
Numero di giri	1/min.	3.000	6.000	6.000	9.000	9.000	6.000	6.000	1.500	3.000	3.000	
Forza centrifuga max.	kN	14,14	14,14	14,14	13,77	13,77	14,23	19,03	5,05	16,05	16,05	
Tensione*	V	400, 3~	42, 3~	250, 3~	42, 3~	250	250, 3~	250, 3~	400, 3~	230, 3~	400, 3~	
Corrente	A	1,7	18,2	2,7	14	2,4	3,1	3,3	1,4	3,0	1,7	
Peso	kg	16,8	12,3	11,6	11,6	11,6	13,4	13,9	21,0	18,7	18,7	
Fissaggio (lunghezza x larghezza)	mm	90x154	90x154	90x154	90x154	90x154	120x120	90x154	120x120	120x120	120x120	

Vibratore esterno	Unità	AR64/6/042	AR64/6/250	AR64/9/042	AR75/1,5/400	AR75/3/230V*	AR75/3/400	AR75/6/042	AR75/6/250	AR75/9/042	AR75/9/250	
		» Serie 6 «					» Serie 7 «					
Numero di giri	1/min.	6.000	6.000	9.000	1.500	0-5.220	3.000	6.000	6.000	9.000	9.000	
Forza centrifuga max.	kN	19,03	19,03	18,14	10,29	24,12	25,23	26,56	26,56	26,38	26,38	
Tensione*	V	42, 3~	250, 3~	42, 3~	400, 3~	0-400, 3~	400, 3~	42, 3~	250, 3~	42, 3~	250, 3~	
Corrente	A	21,5	3,1	16,0	3,4	3,8	2,4	32,0	7,5	28,0	4,3	
Peso	kg	13,8	13,8	12,9	36,5	30,5	33,0	26,8	26,8	27,5	27,5	
Fissaggio (lunghezza x larghezza)	mm	120x120	120x120	120x120	95x180	95x180	95x180	95x180	95x180	95x180	95x180	

* Disponibile con altre frequenze/tensioni ** Il vibratore esterno ha un numero di giri variabile di 0-5.220 giri/min.

Vibratore esterno PEV	Unità	PEV10	PEV14	PEV27	PEV45	PEV60
Numero di giri	1/min.	16.500	16.000	16.000	8.000	14.500
Forza centrifuga	kN	10	14	27	45	60
Consumo d'aria	l/min	1.100	1.200	1.600	1.800	1.800
Pressione d'esercizio	bar	6,5	6,5	6,5	6,5	6,5
Peso (senza fermagli di fissaggio)	kg	7,2	7,3	14	17,6	16,3
Peso fermagli di fissaggio	kg	3,4	3,4	4	4	4

La gamma di prodotti Wacker Neuson comprende oltre 300 diversi gruppi di prodotti con le varianti più disparate. Con la scelta di diversi optional, i dati dei prodotti possono variare. Pertanto, non tutti i prodotti Wacker Neuson elencati o illustrati nel presente prospetto sono disponibili in tutti i paesi. I prodotti Wacker Neuson illustrati sono soltanto esemplificativi e potrebbero essere soggetti a variazione - su richiesta saremo lieti di sottoporvi un'offerta concreta! Riproduzione esclusivamente previa autorizzazione scritta di Wacker Neuson. © Wacker Neuson SE

Wacker Neuson – all it takes.



Tecnologia del calcestruzzo



Vibrocostipatori



Piastre vibranti



Rulli



Tecnica di demolizione



Gruppi elettrogeni



Illuminazione



Pompe



Escavatori



Pale gommate



Sollevatori telescopici



Dumper



Finanziamento



Riparazione & Manutenzione



Academy



EquipCare & EquipCare Pro



Noleggio



Specialisti del calcestruzzo



eStore



Parti di ricambio



Macchine usate



ConcreteTec



wackerneuson.com



WN.EMEA.10088.V12.IT

03/2026 IT