



ET20

Традиционный гусеничный экскаватор

Устойчивость в сочетании со специально разработанной подъемной стрелой

Компактный экскаватор ET20 доказывает, на что он способен, не только благодаря своему мощному приводу, но и благодаря сочетанию в нем большого количества инновационных характеристик и опций. Идеальных результатов копания и высокой устойчивости экскаватор ET20 достигает благодаря специально разработанной для него удлиненной ходовой части и сконструированной точно под нее подъемной стреле. Благодаря педалям акселератора с гидравлической системой вспомогательного управления, экскаватором можно точно управлять при помощи ног.

Преимущества

- Гидравлическая телескопическая ходовая часть с расширением отвала
- Система наклона поворотной платформы (VDS)
- Комфортная, полностью остекленная кабина водителя
- Инновационная система лобовых стекол
- Простой доступ для проведения сервисного и технического обслуживания

Технические характеристики

■ Гидравлика

| | |
|-----------------------------|---|
| Рабочее давление гидравлики | 200,0 бар |
| Гидравлический насос | Двойной регулируемый и 2 шестеренных насоса |
| Производительность | 73,0 л/мин |
| Производительность, макс. | 73,0 л/мин |
| Объем бака | 19,0 л |

■ механические рабочие характеристики

| | |
|-------------------|----------|
| Скорость движения | 4,1 км/ч |
|-------------------|----------|

■ механические данные

| | |
|--------------------------|----------------------|
| Длина | 4.049,0 мм |
| Ширина | 990,0 мм |
| Высота | 2.385,0 мм |
| рабочий вес (мин.-макс.) | 2.005,0 - 2.526,0 кг |
| Глубина копания (макс.) | 2.683,0 мм |

■ Двигатель внутреннего сгорания

| | |
|---------------|---------------------|
| Охлаждение | Водяное охлаждение |
| Тип двигателя | Дизельный двигатель |

| | |
|---|-------------------------|
| Цилиндры | 3,0 |
| Рабочий объем | 1.116,0 см ³ |
| Угол наклона, макс. | 30,0 ° |
| Тип топлива | HVO EN15940 |
| Номинальная мощность | 13,8 кВт |
| Номинальное число оборотов | 2.200,0 1/мин |
| Предельные значения выброса ОГ | Stage V EC |
| Батарея, емкость (номинальное значение) | 44,0 Ач |
| Производитель двигателя | Yanmar |
| Обозначение двигателя | 3TNV76-XNSV |

■ Данные по экологии

| | |
|--|-------------|
| Уровень звуковой мощности LwA, гарантированный | 93,0 дБ (А) |
|--|-------------|

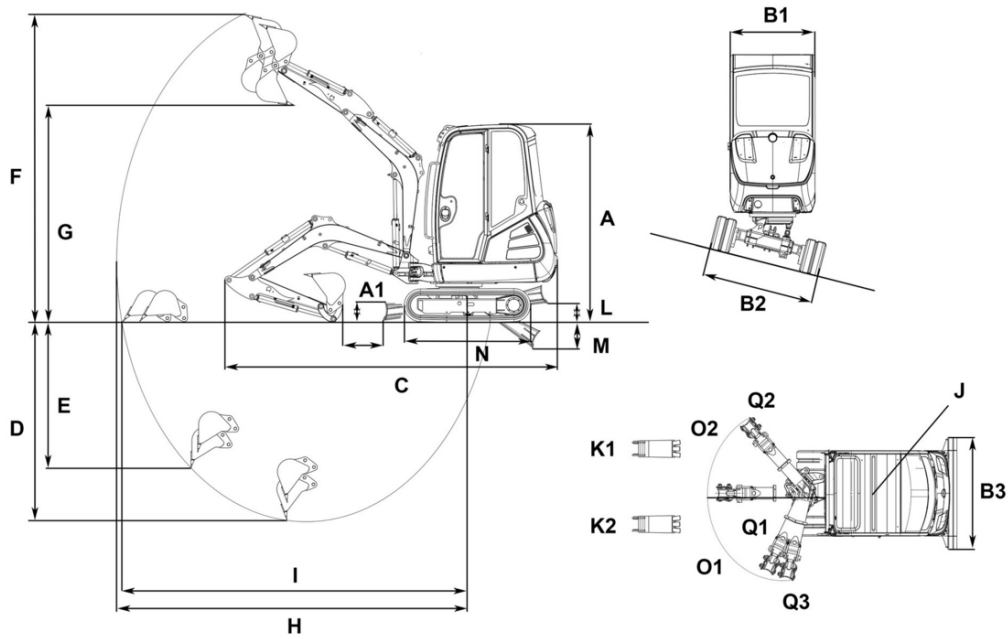
■ Ходовая часть

| | |
|-----------------------------|-----------|
| Рабочее давление гидравлики | 200,0 бар |
|-----------------------------|-----------|

■ Транспортировка и хранение

| | |
|------------------------|------------|
| Транспортировочный вес | 1.862,0 кг |
|------------------------|------------|

Размеры



| | | | VDS | |
|----|--|--|----------|----------|
| A | Общая высота с проблесковым маячком | | 2.480 mm | 2.573 mm |
| B1 | Ширина верхней тележки | | 990 mm | 990 mm |
| B2 | Ширина ходовой части | | 1.300 mm | 1.300 mm |
| | Ширина введенной ходовой части | | 990 mm | 990 mm |
| B3 | Ширина отвала | | 990 mm | 990 mm |
| C | Транспортировочная длина | | 4.049 mm | 4.024 mm |
| D | Глубина черпания макс., короткая рукоять ковша | | 2.483 mm | 2.391 mm |
| | Глубина черпания макс., длинная рукоять ковша | | 2.683 mm | 2.590 mm |
| E | Глубина врезания макс., короткая рукоять ковша | | 1.660 mm | 1.567 mm |
| | Глубина врезания макс., длинная рукоять ковша | | 1.845 mm | 1.752 mm |
| F | Высота врезания макс., короткая рукоять ковша | | 3.836 mm | 3.929 mm |
| | Высота врезания макс., длинная рукоять ковша | | 3.959 mm | 4.052 mm |
| G | Высота разгрузки макс., короткая рукоять ковша | | 2.713 mm | 2.805 mm |
| | Высота разгрузки макс., длинная рукоять ковша | | 2.836 mm | 2.928 mm |
| H | Радиус черпания макс., короткая рукоять ковша | | 4.129 mm | 4.129 mm |
| | Радиус черпания макс., длинная рукоять ковша | | 4.317 mm | 4.317 mm |
| I | Рабочий диапазон на грунте макс., короткая рукоять ковша | | 4.031 mm | 4.005 mm |
| | Рабочий диапазон на грунте макс., длинная рукоять ковша | | 4.225 mm | 4.201 mm |
| J | Радиус поворота задней части | | 1.169 mm | 1.169 mm |
| K1 | Перемещение стрелы макс. (по центру ковша, правая сторона) | | 516 mm | 516 mm |
| K2 | Перемещение стрелы макс. (по центру ковша, левая сторона) | | 359 mm | 359 mm |
| M | Глубина копания макс. (отвал ниже уровня грунта) | | 297 mm | |
| N | Длина ходовой части | | 1.708 mm | 1.709 mm |
| O1 | Угол поворота макс. (система стрелы влево) | | 77 ° | 77 ° |
| O2 | Угол поворота макс. (система стрелы вправо) | | 48 ° | 48 ° |
| Q1 | Радиус поворота стрелы, центр | | 1.666 mm | 1.666 mm |
| Q2 | Радиус поворота стрелы, вправо | | 1.582 mm | 1.582 mm |
| Q3 | Радиус поворота стрелы, влево | | 1.356 mm | 1.356 mm |