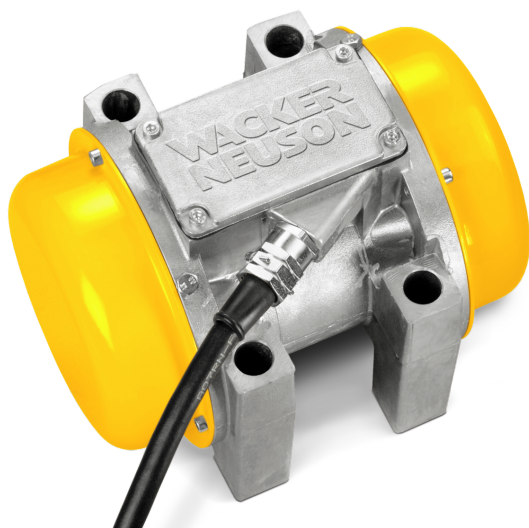




**WACKER  
NEUSON**  
*all it takes!*



## AR 63/6/250

### Vibratori esterni per la compattazione di prefabbricati

Come se fosse progettato per un uso a lungo termine

L'AR63 ha una caratteristica che lo contraddistingue: durata elevata e minima necessità di manutenzione. Questo è possibile grazie agli avvolgimenti del motore elettrico antivibranti e resistenti alle alte temperature (getto di materia sintetica, classe H fino a 180 °C) e ai cuscinetti speciali per le massime sollecitazioni. Ciò significa che l'AR63 è ideale per l'uso con prefabbricati.

### Punti di forza

- Struttura robusta

### Dati tecnici

#### ■ Valori elettriche di rendimento

Corrente nominale	3,30 A
Tensione nominale	250,0 V
Frequenza nominale	200,0 Hz
Potenza nominale [P]	1,25 kW
Fasi	3,0 ~

#### ■ Valori meccanici di rendimento

Forza centrifuga	10 kN
Vibrazioni	6.000,0 1/min
Vibrazioni (Hz)	100,0 Hz
Forza centrifuga max.	19,03 kN

#### ■ Valori meccanici

Lunghezza	231,0 mm
Larghezza	188,0 mm

Altezza	188,0 mm
Peso	13,90 kg
Equipaggiamento squilibrio/lato posizione1	5,0
Equipaggiamento squilibrio/lato posizione2	3,0

#### ■ Motore elettrico

Modello di motore	Motore asincrono
-------------------	------------------

#### ■ Dati caratteristici ambientali

Classe di protezione	I / messa a terra prot.
Tipo di protezione	IP67

#### ■ Impianto elettrico

Interruttore on/off	no
Display operativo	No
Regolazione di frequenza	No
Convertitore integrato	No