



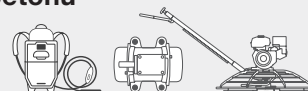
**WACKER  
NEUSON**  
*all it takes!*

## Průvodce produkty

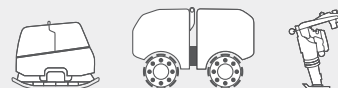


**zero emission**

06

**Technika na úpravu betonu**

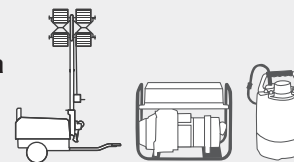
12

**Hutnění**

24

**Demoliční technika**

36

**Osvětlení,  
generátory, čerpadla**

40

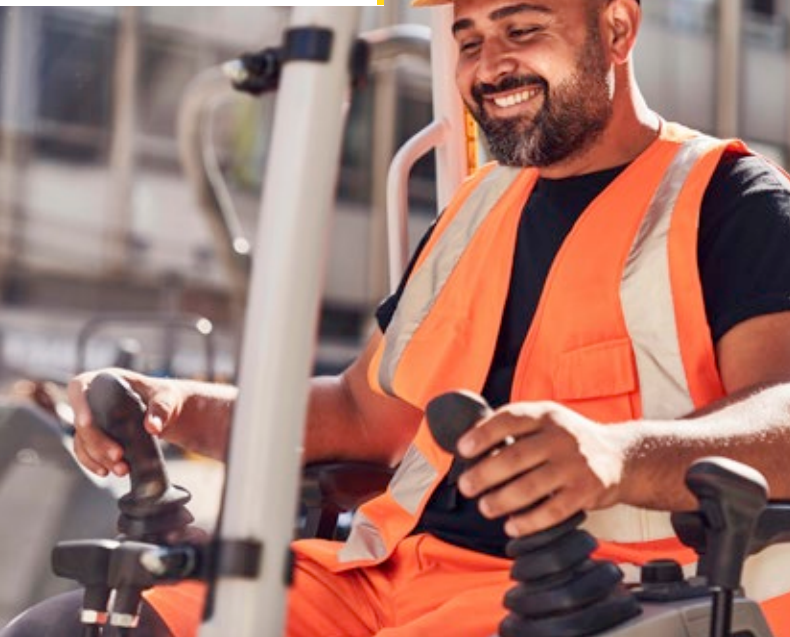
**Rýpadla**

48

**Nakladače, dumpery**

66

## Wacker Neuson – all it takes!



### Investujte do budoucnosti

S Wacker Neuson sážíte na vysoce kvalitní stavební stroje a zařízení, na které se můžete spolehnout po celá desetiletí a s konstantně vysokou hodnotou odprodeje. Díky více než 175 leté historii stavíme na silných základech a jsme hrdí na inovace, které byly revolucí v celém našem odvětví. Inovace je součástí naší DNA – využijte toho a připravte se na budoucnost!

### Spolehněte se na rovnocennou spolupráci s partnerem, který je vám nablízku

Díky naší globální síti prodejních a servisních stanic je společnost Wacker Neuson partnerem pro férovou spolupráci přímo ve vašem okolí. Jsme tu, abychom vám naslouchali, porozuměli vám a společně s vámi řešili vaše problémy. Vsadte na silného partnera na vaší straně, který vám pomůže být o krok před konkurencí.

### Zvyšte efektivitu na vaší stavbě!

Wacker Neuson se postará o maximální produktivitu a minimalizaci nákladů – díky kvalitním produktům, spolehlivým řešením a podporou, která vždy zaručí bezproblémový chod stavby.



Získejte další informace:  
[wackerneuson.com](https://www.wackerneuson.com)

## Řešení zero emission



### Battery One

Akumulátor	Jednotka	BOB5	BOB10	BOB14
Instalovaná energie	Wh	504	1 008	1 351
Hmotnost	kg	6,45	9,7	9,96

Nabíječky	Jednotka	BOC7	BOC13
Nabíjecí proud	A	7	13
Doba nabíjení (BOB5/BOB10/BOB14)	min.	90/160/255 min.	50/95/140 min.

### Ponorné vibrátory

	Jednotka	Batoh s měničem ACB	Ponorný vibrátor s baterií IE
Provozní hmotnost s/bez BOB10	kg	13,5/4,2	-
Provozní hmotnost s/bez BOB5	kg	10,25/4,2	-
Jmenovitý proud	A	20	-
Vstupní/výstupní napětí	V	51 (3-)/34 (3-)	-
Výstupní frekvence	Hz	200	-
Výstupní výkon	kW	0,79	-
Průměr tělesa ponorného vibrátoru	mm	-	38/45/58
Délky hadic	m	-	1,5/3,0/5,0
Doba provozu na jedno nabití baterie (BOB10)	hod.	-	až 4 hodiny



### Pěchy

	Jednotka	AS30e	AS62e	AS68e
Akumulátorové pěchy				
Velikost hutnicího nástavce B	mm	150	250	250
Provozní hmotnost	kg	45	60	69,5
Zdvih na hutnicím nástavci	mm	40	43	56
Max. počet úderů	1/min	810	680	680
Typ motoru		Asynchronní motor	Asynchronní motor	Asynchronní motor
Dosah na jedno nabití baterie (BOB14)	m	770	456	363

### Akumulátorové hladičky

	Jednotka	AT24e	AT36e
Provozní hmotnost	kg	64	90
Rozměry	mm	1 471 x 709 x 992	2 048 x 940 x 938
Hladicí průměr	mm	600	900
Životnost baterie (BOB14)	mm	60	40
Typ motoru		Elektromotor	Elektromotor
HAV	m/s <sup>2</sup>	4,4	5,7

\* Hmotnost závisí na zvoleném volitelném vybavení

## Řešení zero emission

APU2840e



WP1550e



APS1135we

### Reverzní vibrační desky

	Jednotka	APU 2840e	APU 2850e	APU 2860e	APU 3050e 33 kN	APU 3340e	APU 3360e
Provozní hmotnost	kg	170	173	182	170	207	219
Odstředivá síla	kN	28	28	28	33	33	33
Pracovní šířka	mm	400	500	600	500	400	600
Výška (bez vodící oje)	mm	618	618	618	728	618	618
Frekvence	Hz	90	90	90	90	90	90
Motor		Elektromotor/DireX			Elektromotor/DireX		
Jmenovitý výkon	kW	3,1	3,1	3,1	3,1	3,1	3,1
Dosah na jedno nabití baterie (BOB14)	m <sup>2</sup>	296	351	400	285	240	325

### Vibrační deska s pojezdem vpřed

	Jednotka	AP 2560e	APS 1030e	APS 1135e	APS 1340e	APS 1550e	APS 2050e	WP 1550e
Provozní hmotnost (bez/s vodní nádrží)	kg	133	51/53*	61/63*	73/75*	77/82	87/92	83-91
Odstředivá síla	kN	25	10	11	13	15	20	15
Pracovní šířka	mm	600	300	350	400	500	500	500
Frekvence	Hz	98	98	98	98	98	98	98
Motor		Elektromotor			Elektromotor			
Dosah na jedno nabití baterie (BOB14)	m	693	610	765	920	960	1 065	1 087

\* Hmotnost závisí na zvoleném volitelném vybavení

## Řešení zero emission



CB250

RD28e



### Nabíjecí box

	Jednotka	CB250
Hmotnost	kg	650
Rozměry	mm	1 480 x 820 x 1 105
Třída ochrany		IP54
Teplotní rozsah	°C	-20 – +40 okolní teplota
Chlazení		Chlazení vzduchem
Elekt. frekvence	Hz	50
Jmenovitý výkon	kVA	50
Doba nabíjení	hod.	< 4,5 (16 A)
Kapacita	kWh	25

### Válce

	Jednotka	RD24e	RD28e
Typ válce		Tandemový válec	Tandemový válec
max. provozní hmotnost	kg	3 000	3 410
Šířka pásů	mm	1 110	1 250
Přesah na straně	kg	–	55
Odstředivá síla I/II	km/hod.	25/16	46/28
Motor	kg	Elektromotor	Elektromotor
Výkon (dle ISO 14396)	kW	16,8	24
Doba použití při plném zatížení	hod.	3,5	3,5



WL28e

TH412e



### Kolové nakladače

	Jednotka	WL20e	WL300e	WL28e
Doba chodu (až)	hod.	7,3	6,64	5,3
Objem lžice	m <sup>3</sup>	0,19	0,3	0,42
Výška/šířka	mm	1 939–2 336/ 1 025	1 924–2 321/ 1 070	1 931–2 418/ 1 251
Hmotnost	kg	2 170–2 350	2 400–2 580	2 800–3 300
Jízdní rychlost Volitelná rychlost jízdy	km/hod.	0–15	0–15	0–15 (20, 25)
Překlopné zatížení se lžicí*	kg	1 550–1 620	1 650–2 270	1 860–2 510
Max. výška otočného bodu lžice/max. vyklápěcí výška	mm	2 710/2 017	2 266 / 2 793 1 448 – 2 007	2 584/1 718
Vnitřní poloměr	mm	1 205	1 418–1 445	1 504

### Teleskopické nakladače

	Jednotka	TH412e
Provozní hmotnost	kg	2 750–3 100
Užitečné zatížení (max.)	kg	1 250
Pohon jezdce		elektrický
Jízdní stupně		2
Rychlost jízdy (volitelně)	km/hod.	0–15 (20, 25)
Výška/šířka	mm	1 995/1 564
Poloměr otáčení přes pneumatiky	mm	2 695
Výšpňná výška	mm	3 630

\* Zdvíhací konstrukce horizontálně – Stroj v přímém směru \*\* Korba s čelním vyklápěním

## Řešení zero emission



DT10e



DW15e

### Pásové dumpery

	Jednotka	DT05e	DT10e
Max. užitečná nosnost	kg	540	1 000
Provozní hmotnost	kg	540	890–1 030
Výkon motoru	kW/PS	5,5/7,5	4,0/5,4
Jízdní rychlost	km/hod.	3	4
Stoupavost v naloženém stavu	max. %	36	20
Korba (zarovnaná/vrchovatá)	l	273**/313**	334**/427**
Délka/šířka/výška	mm	1 024**/589**/1 185**	1 803**/790**/1 270**
Doba chodu baterie	hod.	4–5	4–9

### Kolové dumpery

	Jednotka	DW15e
Užitečná nosnost	kg	1 500
Provozní hmotnost	kg	1 965–2 025
Korba zarovnaná/vrchovatá	l	650/800
Typ motoru		Elektromotor
Jmenovitý výkon	Ah/kWh	300/14,4
Výkon motoru (ISO 3046/1)	kW/PS	6,5/8,7
Maximální rychlost	km/hod.	14
Úhel ohybu	°	± 33
Poloměr otáčení	mm	3 650
Stoupavost (teoretická)	%	45
Délka/šířka/výška	mm	3 300/1 304/2 535
Doba chodu baterie	hod.	6,5

\* Zdvíhací konstrukce horizontálně – Stroj v přímém směru \*\* Korba s čelním vyklápěním



EZ10e



EZ17e

### Pásová rýpadla

	Jednotka	EZ10e
Přepravní hmotnost	kg	1 100–1 200
Provozní hmotnost	kg	1 200–1 300
Výkon motoru podle ISO	kW/PS	10,6
Hloubka výkopu	mm	1 521
Max. vyklápěcí výška	mm	2 061
Rýpací poloměr	mm	3 247
Délka/šířka/výška	mm	2 080 / 790 – 1 100 / 2 264

### Pásová rýpadla

	Jednotka	EZ17e	EZ26e
Přepravní hmotnost	kg	1 681	< 2 700*
Provozní hmotnost	kg	1 797–2 151	2 415*
Výkon motoru podle ISO	kW/PS	16,5	16
Hloubka výkopu	mm	2 323 2 483*	2 803
Max. vyklápěcí výška	mm	2 439 2 553*	2 893
Rýpací poloměr	mm	3 900 4 050*	4 813
Délka/šířka/výška	mm	3 584/980–1300/ 2 365	4 199/1 550/2 412

\* Včetně hydraulického oleje

## Ponorný vibrátor s aku-mulátorem v batohu s měničem

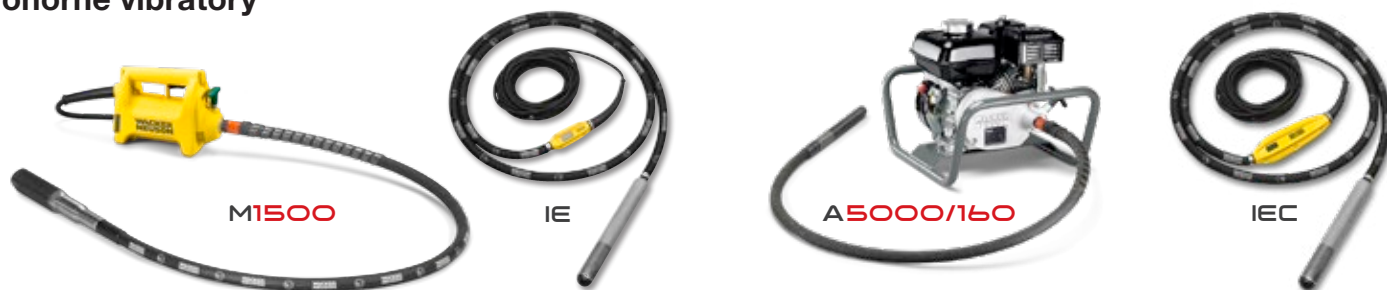
ACB<sup>e</sup>IE<sup>e</sup>

### Ponorné vibrátory

	Jednotka	Batoh s měničem ACB <sup>e</sup>	Ponorný vibrátor s baterií IE <sup>e</sup>
Provozní hmotnost s/bez BOB10	kg	13,5/4,2	-
Provozní hmotnost s/bez BOB5	kg	10,25/4,2	-
Jmenovitý proud	A	20	-
Vstupní/výstupní napětí	V	51 (3-)/34 (3-)	-
Výstupní frekvence	Hz	200	-
Výstupní výkon	kW	0,79	-
Průměr tělesa ponorného vibrátoru	mm	-	38/45/58
Délky hadic	m	-	1,5/3,0/5,0
Doba běhu na jedno nabití akumulátoru (BP1000)	hod.	-	až 4 hodiny



## Ponorné vibrátory



### Basic: ohebné hřídele

	Jednot- ka	SM1-E	SM2-E	SM4-E	SMO-S	SM1-S	SM2-S	SM3-S	SM4-S	SM5-S	SM7-S	SM9-S
Délka	m	1	2	4	0,5	1	2	3	4	5	7	9
Hmotnost	kg	1,5	2,5	4,3	1,3	2,7	4,3	5,9	7,1	9,3	12,9	15,1

### Basic: tělesa ponorných vibrátorů

	Jednot- ka	H25	H25S	H25HA	H35	H35S	H35HA	H45	H45S	H45HA	H50HA	H55	H65
Průměr	mm	25	25	26	35	35	36	45	45	45	50	57	65
Délka	mm	440	295	380	410	310	405	385	305	390	395	410	385
Hmotnost	kg	1,3	0,8	1,3	2,1	1,6	2,3	3,4	2,8	3,3	3,9	5,3	6,2

### Basic: pohon

	Jednot- ka	M1500	M2500	A5000/160	L5000/225
Pohon		Univerzální motor s ochrannou izolací		Vzduchem chlazený, jednoválcový čtyřtákní benzinový motor od Briggs & Stratton XR750	Vzduchem chlazený jednoválcový čtyřtákní naftový motor Kohler
Napětí	V	230 1~	230 1~	–	–
Proud	A	6,5	7,8	–	–
Výkon	kW/PS	1,5	1,8	4/5,4	3,3/4,5
Hmotnost	kg	5,3	5,9	23,7	35,6

### Advanced: ponorné vibrátory

	Jednot- ka	IE38	IE45	IE58
Průměr tělesa ponorného vibrátoru	mm	38	45	58
Účinné zhuštění Ø*	cm	–	–	–
Napětí	V	42	42	42
Proud	A	5	8	12
Frekvence	Hz	200	200	200
Ochranná hadice**/přívodní kabel	m	10/15	10/15	10/15

### Advanced: ponorné vibrátory s integrovaným měničem

	IEC38	IEC45	IEC58
	38	45	58
	–	–	–
	220–240 1~	220–240 1~	220–240 1~
	3	4	5
	50–60	50–60	50–60
	10/15	10/15	10/15

\* Jedná se o nezávazný údaj zakládající se na praktických zkušenostech našich zákazníků za určitých provozních podmínek. Tyto údaje se mohou za určitých podmínek lišit. Vždy doporučujeme nejprve provést zkušební betonářské práce za provozních podmínek.

\*\* Maximální délka ochranné hadice, je možné dodat různé délky ochranných hadic.

## Ponorné vibrátory



IREN

5 modely



IRSEN 30

4 modely



IRFU

5 modely

### Premium: ponorné vibrátory

	Jednot- ka	IREN30	IREN38	IREN45	IREN58	IREN65
Průměr tělesa ponorného vibrátoru	mm	30	38	45	58	65
Účinné zhuštění Ø*	cm	40	50	60	85	100
Napětí	V	42,3	42,3/250,3	42,3/250,3	42/250	42,3
Proud	A	3,5/0,6	7/1,4	10/1,85	17,3/3	25/4,2
Frekvence	Hz	200	200	200	200	200
Ochranná hadice**/přívodní kabel	m	18/15	18/15	18/15	18/15	18/15

### Premium: ponorné vibrátory s integrovaným měničem

	Jednot- ka	IRFU30	IRFU38	IRFU45	IRFU58	IRFU65	IRSE-FU45	IRSE-FU58
Průměr tělesa ponorného vibrátoru	mm	30	38	45	57	65	45	58
Účinné zhuštění Ø*	cm	40	50	60	85	100	60	85
Napětí	V	220–240 1~	220–240 1~	220–240 1~	220–240 1~	220–240 1~	220–240 1~	220–240 1~
Proud	A	2,2	3,5	4,8	6	7,5	4,8	6
Frekvence	Hz	50–60	50–60	50–60	50–60	50–60	L 50–60	50–60
Ochranná hadice**/přívodní kabel	m	15/15	15/15	15/15	15/15	15/15	0,8/15	0,8/15

\* Jedná se o nezávazný údaj zakládající se na praktických zkušenostech našich zákazníků za určitých provozních podmínek. Tyto údaje se mohou za určitých podmínek lišit.  
Vždy doporučujeme nejprve provést zkušební betonářské práce za provozních podmínek.

## Ponorné vibrátory s integrovaným měničem



IRSE-FU

2 modely

### Premium: ponorné vibrátory

	Jednot- ka	IRSEN30	IRSEN38	IRSEN45	IRSEN58
Průměr tělesa ponorného vibrátoru	mm	30	38	45	58
Účinné zhuštění Ø*	cm	40	50	60	85
Napětí	V	42/250	42/250	42/250	42/250
Proud	A	3,5/0,6	7/1,4	10/1,85	17,3/3
Frekvence	Hz	200	200	200	200
Ochranná hadice**/přívodní kabel	m	0,8/15	0,8/15	0,8/15	0,8/15

\*\* Maximální délka ochranné hadice, je možné dodat různé délky ochranných hadic.

## Příložné vibrátory

### Řada 2

**AR26**  
**ARFU26**

7 modely  
3 000–6 000 ot./min  
3,00–6,47 kN



### Řada 3

**AR34**

4 modely  
3 000–6 000 ot./min  
3,47–6,98 kN



### Řada 4

**AR43**

4 modely  
3 000–6 000 ot./min  
10,10–10,52 kN



**VT**

**Vibrační stůl**

Zhotovený na přání zákazníka

### Řada 5

**AR52**  
**AR53**  
**AR54**

9 modely  
3 000–9 000 ot./min  
13,77–14,14 kN



### Řada 6

**AR63**  
**AR64**

7 modely  
1 500–9 000 ot./min  
5,05–19,03 kN



### Řada 7

**AR75**

7 modely  
1 500–9 000 ot./min  
10,29–26,56 kN



### Řada PEV

**PEV10**  
**PEV14**  
**PEV27**  
**PEV45**  
**PEV60**

5 modely  
8 000–16 500 ot./min  
10–60 kN



## Měníče frekvence

**FUE-M38**

**FUE M/S 75A**

**FUH20**

## Vibrační lišta Rádlovačka

**P35A**

**DF16**


### Měníče frekvence

	Jednotka	<b>FUE10</b> 42/200W	<b>FUE10</b> 250/200W	<b>FUE</b> M/S 75A	<b>FUE</b> M/S 85A	<b>FUE</b> M/S 225A	<b>FUH20</b>	<b>FUH35</b>	<b>FUH70*</b>
<b>Hmotnost</b>	kg	87	87	29,5	42	150	8,9	15	24
<b>Vstupní/výstupní napětí</b>	V	400 3~/ 42 3~	415 3~/ 250 3~	400/ 42 3~	400/ 42 3~	400/ 42	230/ 42	230/ 42	230/ 42
<b>Vstupní/výstupní frekvence</b>	Hz	50-60/ 0-200	50-60/ 0-200	50-60/ 0-200	50-60/ 0-200	50-60/ 0-200	50/ 200	50-60/ 200	50-60/ 200
<b>Vstupní/výstupní proud</b>	A	24,5/145	24,5/25	13/75	13/85	29/225	7,8/20	9,5/35	16/58
<b>Přívodní kabel</b>	m	3	3	2,5	2,5	-	1,5	2,2	2,2

### Měníče frekvence

	Jednotka	<b>FUE-M38</b>
<b>(Standardní) stupně výkonu</b>		17 A, 23 A, 31 A, 43 A, 57 A, 71 A*
<b>Rozměry krytu 1 (17-43 A)</b>	mm (D x Š x V)	800x1 200x400*
<b>Rozměry krytu 2 (57-71A)</b>	mm (D x Š x V)	800x1 600x500*

\* Další velikosti a stupně výkonu jsou dostupné na přání zákazníka.

### Vibrační lišta

	Jednotka	<b>P35A</b>
<b>Hmotnost</b>	kg	15,5
<b>Pohon</b>		Vzduchem chlazený, jednoválcový čtyřtaktní benzínový motor
<b>Výkon</b>	kW/PS	1,2/1,6
<b>při otáčkách</b>	1/min	7 000

\* Typ zařízení lze dodat s 0-200 Hz

### Rádlovačka

	Jednotka	<b>DF16</b>
<b>Provozní hmotnost</b>	kg	2,2
<b>Počet vázacích drátů na zásobník</b>	ks	77
<b>Vázací rychlost</b>	Uzly/h	cca 1 000
<b>Vázací rychlost</b>	s/uzly	cca 0,8
<b>Vnější průměr vázaných kulatých materiálů</b>	mm	Minimálně 6+6/ Maximálně 16+16
<b>Objednací množství</b>	<b>poměděný ocelový drát</b>	Box: obsah 7 700 vázacích drátů Paleta: obsah 138 600 vázacích drátů

# Pěchy



**Akumulátorové pěchy**

3 modely



**Dvoutaktní pěchy**

3 modely



**Čtyřtaktní pěchy**

3 modely



**Naftové pěchy**

1 model

## Pěchy

	Jednotka	AS30e	AS62e	AS68e	BS30	BS62-2	BS68-2
		Akumulátorové pěchy			Dvoutaktní pěchy		
Velikost hutnicího nástavce B	mm	150	250	250	150	150/280	150/280
Provozní hmotnost	kg	45	60	69,5	30	58	64
Zdvih na hutnicím nástavci	mm	40	43	56	42	81	83
Max. počet úderů	1/min	810	680	680	795	687	687
Typ motoru		Asynchronní motor	Asynchronní motor	Asynchronní motor	WM 80c	WM 80c	WM 80c

	Jednotka	BS50-4As	BS62-4As	BS68-4As	DS70
		Čtyřtaktní pěchy		Čtyřtaktní pěchy	Naftové pěchy
Velikost hutnicího nástavce B	mm	280	280	280	270
Provozní hmotnost	kg	65	64	70	86,4
Zdvih na hutnicím nástavci	mm	61	67	67	75
Max. počet úderů	1/min	680	689	689	667
Typ motoru		Honda GXR120	Honda GXR120	Honda GXR120	Yanmar L 48

## Vibrační desky s pojezdem vpřed



APS1135e



AP2560e



BPS1030



WP1550



DPS2050

### Vibrační deska s pojezdem vpřed

	Jednotka	AP2560e	APS1030e	APS1135e	APS1340e	APS1550e	APS2050e
Provozní hmotnost (bez/s vodní nádrží)	kg	143	51/53*	61/63*	73/75*	77/82	87/92
Odstředivá síla	kN	25	10	11	13	15	20
Pracovní šířka	mm	600	300	350	400	500	500
Frekvence	Hz	98	98	98	98	98	98
Motor		Elektromotor			Elektromotor		

	Jednotka	BPS1030	BPS1135	BPS1340	BPS1550	BPS2050	DPS2050	WP1550	WP1550e
Provozní hmotnost (bez/s vodní nádrží)	kg	53/58*	61/66*	71/75*	84/89	87/99	110/115	90-98	83-91
Odstředivá síla	kN	10	11	13	15	20	20	15	15
Pracovní šířka	mm	300	350	400	500	500	500	500	500
Frekvence	Hz	98	98	98	98	98	98	97	98
Motor		Honda GX120/ Briggs & Stratton XR550			Honda GX160/ Briggs & Stratton XR750		Hatz 1B20	Honda GX 160	Elektromotor/ DireX
Jmenovitý výkon při 3 600 ot./min	kW	2,6	2,6	2,6	-	-	-	3,6	-

\* Hmotnost závisí na zvoleném volitelném vybavení

## Reverzní vibrační desky

APU2840e



APU3050e



DPU2540

### Reverzní vibrační desky

	Jednotka	APU 2840e	APU 2850e	APU 2860e	APU 3050e 33 kN	APU 3340e	APU 3360e
Provozní hmotnost (bez akumulátoru)	kg	170	173	182	210	207	219
Odstředivá síla	kN	28	28	28	33	33	33
Pracovní šířka	mm	400	500	600	500	400	600
Výška (bez vodící oje)	mm	618	618	618	728	618	618
Frekvence	Hz	90	90	90	90	90	90
Motor		Elektromotor/DireX			Elektromotor/DireX		
Jmenovitý výkon	kW	3,1	3,1	3,1	3,1	3,1	3,1
Dosah na jedno nabití baterie (BOB14)	m <sup>2</sup>	296	351	400	285	240	325

	Jednotka	WPU1550A 15 kN	BPU2540 25 kN	DPU2540/50/60 25 kN	BPU3050	DPU3050 30 kN	DPU3060
Provozní hmotnost	kg	89–96	145–240	160/166/171	181	181	190–215*
Odstředivá síla	kN	15	25	25	30	30	30
Pracovní šířka	mm	498	400–500	400/500/600	500	500	600
Výška (bez vodící oje)	mm	556	666–746	736	777	777	777
Frekvence	Hz	98	90	90	90	90	90
Motor		Honda GX 160	Honda GX 160	Hatz 1 B 20	Honda GX270	Hatz 1 B 30	Hatz 1 B 30
Jmenovitý výkon	kW	3,6 (při 3 600 ot./min)	3,1 (při 2 840 ot./min)	3,1 (při 2 800 ot./min)	5,1 (při 3 600 ot./min)	4,2 (při 2 800 ot./min)	4,2 (při 2 800 ot./min)
K dispozici elektrický startér jako volitelné příslušenství		–	–	–	–	○	○

## Reverzní vibrační desky



**BPU3750**



**DPU3750**



**DPU4045**

	Jednot- ka	DPU3070	BPU3750	DPU3750	DPU3760	DPU4045	DPU4545
		30 kN	37 kN	37 kN	37 kN	40 kN	45 kN
<b>Provozní hmotnost</b>	<b>kg</b>	195	240	240	274	383	385
<b>Odstředivá síla</b>	<b>kN</b>	30	37	37	37	40	45
<b>Pracovní šířka</b>	<b>mm</b>	700	500	500	700	440	440
<b>Výška (bez vodící oje)</b>	<b>mm</b>	777	777	777	–	790	790
<b>Frekvence</b>	<b>Hz</b>	90	90	90	90	69	69
<b>Motor</b>		Hatz 1 B 30	Honda GX270	Hatz 1 B 30	Hatz 1 B 30	Yanmar L70V	L70V
<b>Jmenovitý výkon</b>	<b>kW</b>	4,2 (při 2 800 ot./min)	5,1 (při 3 600 ot./min)	4,2 (při 2 800 ot./min)	4,2 (při 2 800 ot./min)	4,5 (při 3 000 ot./min)	4,5 (při 3 000 ot./min)
<b>K dispozici elektrický startér jako volitelné příslušenství</b>		–	–	○	●	●	●



## Reverzní vibrační desky



DPU6555



DPU52xx



DPU90



DPU130r

### Reverzní vibrační desky

	Jednotka	DPU52xx	DPU62xx	BPU62xx	BPU62xx
Provozní hmotnost	kg	430	490	373	452 (75 cm šířka)
Odstředivá síla	kN	52	62	52	62
Pracovní šířka	mm	47/60/75	47/60/75	47/60/75	47/60/75
Plošný výkon (60cm pracovní hloubka)	m <sup>2</sup> /h	1 008	1 080	936	1 080
Rychlost posuvu	m/min	28	30	26	30
Vibrace přenášené na ruku	m/s <sup>2</sup>	< 2,5	< 2,5	< 2,5	< 2,5
Jmenovitý výkon	kW	7,3	7,3	8,7	8,7
Jmenovitá otáčky	1/min	2 800	2 800	2 800	2 800
Motor		Hatz 1 B 50	Hatz 1 B 50	Honda GX390	Honda GX390

	Jednotka	DPU6555	DPU80	DPU80r	DPU90	DPU110	DPU110r	DPU110	DPU130r
		65 kN	80 kN	80 kN	90 kN	110 kN	110 kN	Závěsná sada	130 kN
Provozní hmotnost	kg	487–520	756–771	709–724	756–771	813–830	793–810	2 616	1 185
Odstředivá síla	kN	65	80	80	90	110	110	3*110	130
Pracovní šířka	mm	550	670–770	670–770	670–770	870–970	870–970	3 000	1 200
Výška (bez vodící oje)	mm	861	830	830	830	830	830	830	988
Frekvence	Hz	69	56	56	63	60	60	60	58
Motor		Hatz 1 D 81S	Kohler KDW 702	Kohler LDW 702	Kohler KDW 702	Kohler 1003	Kohler LDW 1003	Kohler KDW 1003	Diesel KDW1404
Jmenovitý výkon	kW	9,6 (při 2 800 ot./min)	11,5 (při 3 600 ot./min)	11,5 (při 3 600 ot./min)	11,5 (při 3 600 ot./min)	18,5 (při 3 600 ot./min)	18,5 (při 3 600 ot./min)	16 (při 3 600 ot./min)	21 (při 2 700 ot./min)
K dispozici elektrický startér jako volitelné příslušenství		○	●	●	●	●	●	–	●

RTSC3



## Univerzální válec

	Jednotka	RT-SC3
Provozní hmotnost	kg	1 473
Průměr bandáže	mm	520
Šířka pásů	mm	820
Pohon		Vodou chlazený, 3válcový naftový motor Kohler

RD7



## Tandemové válce

	Jednotka	RD7
Provozní hmotnost	kg	660–710
Průměr bandáže	mm	420
Šířka pásů	mm	650
Pohon		Benzinový motor Honda, naftový motor Yanmar

\* Podle výbavy

RD18



RD40



## Tandemové válce

	Jednotka	RD18-80	RD18-100	RD18-100C	RD24-100*	RD24-100C*	RD24-1000*	RD28-120**
<b>Typ válce</b>		Tandemový válec	Tandemový válec	Kombinovaný válec	Tandemový válec	Kombinovaný válec	Oscilační válec	Tandemový válec
<b>Provozní hmotnost CECE</b>	kg	1 580	1 670	1 630	2 475	2 385	2 525	2 695
<b>Max. provozní hmotnost</b>	kg	1 840	1 950	1 830	3 190	3 119	3 240	3 410
<b>Šířka pásů</b>	mm	800	1 000	1 000	1 000	1 000	1 000	1 200
<b>Přesah na straně</b>	mm	–	–	–	55/55	55/55	55/55	55/55
<b>Odstředivá síla I/II</b>	kN	25/16	25/16	25/16	46/28	46/28	46/28	52/32
<b>Motor</b>		Kubota D1105	Kubota D1105	Kubota D1105	Kubota D1803-CR	Kubota D1803-CR	Kubota D1803-CR	Kubota D1803-CR
<b>Výkon (dle ISO 14396)</b>	kW/PS	16,8/22,9	16,8/22,9	16,8/22,9	24/32,6	24/32,6	24/32,6	24/32,6

	Jednotka	RD28-120C**	RD28-1200**	RD40-130	RD24e	RD28e	RD40-130C	RD40-1300
<b>Typ válce</b>		Kombinovaný válec	Oscilační válec	Tandemový válec	Tandemový válec	Tandemový válec	Kombinovaný válec	Oscilační válec
<b>Max. provozní hmotnost</b>	kg	3 320	3 470	4 920	3 000	3 410	4 790	5 230
<b>Šířka pásů</b>	mm	1 200	1 200	1 300	1 000	1 200	1 300	1 300
<b>Přesah na straně</b>	mm	55/55	55/55	63/63	–	55	63/63	63/63
<b>Odstředivá síla I/II</b>	kN	52/32	52/32	64/39	25/16	46/28	–	64/39
<b>Motor</b>		Kubota D1803-CR	Kubota D1803-CR	Kubota V2403-CR	Elektromotor	Elektromotor	Kubota V2403-CR	Kubota V2403-CR
<b>Výkon (dle ISO 14396)</b>	kW/PS	24/32,6	24/32,6	37,4/50,9	16,8	24	37,4/50,9	37,4/50,9

	Jednotka	RD45-140	RD45-140C	RD45-1400
<b>Typ válce</b>		Tandemový válec	Kombinovaný válec	Oscilační válec
<b>Provozní hmotnost CECE</b>	kg	4 345	3 995	4 435
<b>Max. provozní hmotnost</b>	kg	5 300	4 960	5 640
<b>Šířka pásů</b>	mm	1 380	1 380	1 380
<b>Přesah na straně</b>	mm	63/63	63/63	63/63
<b>Odstředivá síla I/II</b>	kN	64/39	64/39	64/39
<b>Motor</b>		Kubota V2403-CR	Kubota V2403-CR	Kubota V2403-CR
<b>Výkon (dle ISO 14396)</b>	kW/PS	37,4/50,9	37,4/50,9	37,4/50,9

\* RD24 a RD28: k dostání i bez DPF, s motorem Kubota D1703, 18,5 kW / 25,2 PS.

\*\* RD28: k dostání i bez DPF, s motorem Kubota D1703, 18,5 kW.

## Válce

RC50



RC70



### Tahačové válce

	Jednotka	RC50	RC50p	RC70	RC70p	RC70vo
Max. provozní hmotnost	kg	6 040	5 530	8 040	6 920	6 830
Provozní hmotnost s ROPS (CECE)	kg	4 815	4 935	6 320	6 190	6 105
Šířka pásů	mm	1 370	1 370	1 680	1 680	1 680
Boční přesah vlevo/vpravo	mm	65/65	65/65	80/70	80/70	80/70
Poloměr otočení (vnitřní)	mm	3 375	3 375	3 310	3 310	3 310
Typ pásů		Hladký/nedělený	Hutnicí nástavec	Hladký/nedělený	Hutnicí nástavec	Hladký/nedělený
Velikost pneumatik vzadu		AW 12,4–24 8 PR	TR 12,4–24 8 PR	AW 14,9–24 8 TL	TR 14,9–24 8 TL	AW 14,9–24 8 TL
Pohon		Naftový motor Kubota V3307-CR-T		Naftový motor Kubota V3307-CR-T		
Výkon (dle ISO 14396)	kw	54,6	54,6	54,6	55,4	55,4
Objem palivové nádrže	l	123	123	123	123	123
Rychlost plynule	km/hod.	0–12,5	0–12,5	0–12,5	0–12,5	0–12,5
Stoupavost s/bez vibrací	%	55/60	55/60	55/60	55/60	55/60
Odstředivá síla vpředu I/II	kN	69	69	125/95	125	123

ZERO EMISSION

TECHNIKA NA ÚPRAVU  
BETONU

HUTNĚNÍ

DEMOLIČNÍ TECHNIKA

ELEKTROCENTRÁLY,  
ČERPADLA, OSVĚTLENÍ

RÝPADLA

NAKLADAČE,  
DUMPERY

# Kladiva



## Benzinová kladiva

	Jednotka	BH40		BH55			BH65		
DxŠxV (bez báradí)	mm	843x492 x318	777x492 x346	777x492 x346	833x492 x346	848x492 x346	858x492 x346	905x492 x346	905x492 x346
Hmotnost (bez nástroje)	kg	20,5	23	23	24	24	24	25	25
Upínací hlava	mm	Ø 27x80	Ø 27x80	hex 25x108	hex 28x160	Ø 27x80	hex 25x108	hex 28x160	hex 32x160
Počet úderů	1/min	1 650	1 300	1 300	1 300	1 250	1 250	1 250	1 250
Energie jednoho příklepu	J	40	55	55	55	65	65	65	65
Provozní výkon	kW	1,6	1,6	1,6	1,6	1,7	1,7	1,7	1,7
Objem nádrže	l	1,8	1,8	1,8	1,8	1,8	1,8	1,8	1,8

	Jednotka	BH55rw		
DxŠxV (bez báradí)	mm	842x492x346	898x492x346	898x492x346
Hmotnost (bez nástroje)	kg	25	26	26
Upínací hlava	mm	Ø 27x80	hex 28x160	hex 32x160
Počet úderů	1/min	1 350	1 350	1 350
Energie jednoho příklepu	J	55	55	55
Provozní výkon	kW	1,6	1,6	1,6
Objem nádrže	l	1,8	1,8	1,8

## Řezačka spár



### Řezačky spár

	Jednotka	BFS735	BFS940
D x Š x V	mm	830x488x880	840x575x1 010
Hmotnost	kg	69	86
Max. průměr kotouče	mm	350	400
Max. hloubka řezu	mm	120	145
Uchycení kotoučů	mm	25,4	25,4
Výkon při 3 600 ot./min	kW	3,7	6,3
Objem benzínové nádrže	l	4,3	5,3

	Jednotka	BF1345	BFS1350
D x Š x V	mm	860x575x1 010	890x575x1 010
Hmotnost	kg	93	94
Max. průměr kotouče	mm	450	500
Max. hloubka řezu	mm	170	195
Uchycení kotoučů	mm	25,4	25,4
Výkon při 3 600 ot./min	kW	8,7	8,7
Objem benzínové nádrže	l	6,1	6,1

## Rozbrušovačky



### Rozbrušovačky

	Jednotka	BTS635S
D x Š x V	mm	825 x 315 x 420
Hmotnost	kg	11,3
Max. průměr kotouče	mm	350
Max. hloubka řezu	cm	12,8
Uchycení kotoučů	mm	25,4
Výkon	kW	4,3
Objem benzínové nádrže	l	1,1



LTN5

## Osvětlovací stožár

	Jednotka	LTN5	LTN4U
Délka/šířka/výška	mm	2 620/1 165/2 700	2 580/1 165/2 715
Hmotnost	kg	695	685
Max. výška stožáru	m	7,8	7,8
Typ žárovky	W	Multi-LED panel (4x400 W)	LED
Pokrytí osvětlením	m <sup>2</sup>	30 200 (5 Lux min)	30 200 (5 Lux min)
Motor		Yanmar (2TNV70)	Yanmar
Doba běhu (pouze světlo)	hod.	115	124



CB250

## Nabíjecí box

	Jednotka	CB250
Hmotnost	kg	650
Rozměry	mm	1 480 x 820 x 1 105
Třída ochrany		IP54
Teplotní rozsah	°C	Okolní teplota -20 – +40
Chlazení		Chlazení vzduchem
Elekt. frekvence	Hz	50
Jmenovitý výkon	kVA	50
Doba nabíjení	hod.	< 4,5 (16 A)
Kapacita	kWh	25

## Generátory



GV5003



GS12Ai



GS6000



GDS5500

### Generátory

	Jednotka	GV 2500A	GV 5000A	GV 5003A	GV 7000A	GV 7003A	GS12
Délka/šířka/výška	mm	623/409/500	729/500/536	729/500/536	729/500/536	729/500/536	960/640/667
Hmotnost (prázdné)	kg	41	61	75	73	81	175
Trvalý výkon	kVA	2,1	3,9	3~ 4,2	5,0	3~ 5,7	1~ 6,94, 3~ 11,83
Jmenovitý proud	A při 1~ A při 3~	10,0 -	18,8 -	14,1 8	25,1 -	14,1 10,8	27,1 17,1
Frekvence	Hz	50	50	50	50	50	50
Výrobce motoru		Honda	Honda	Honda	Honda	Honda	Honda
Objem nádrže (palivo)	l	11	11	11	11	11	24
Připojení Zásuvky		2xSchuko 230 V, 16A	2xSchuko 230 V, 16A	1xSchuko 230 V, 16A 1xCEE 230V, 16A 1xCEE 400V, 16A	1xSchuko 230 V, 16A 1xCEE 230V, 32A	1xSchuko 230 V, 16A 1xCEE 230V, 16A 1xCEE 400V, 16A	2xSchuko 230 V, 16A 1xCEE 230V, 16A 1xCEE 400V, 16A

	Jednotka	GB 2000Gi	G 3500Gi	GB 3000G	G 6000G	G 3500	GS 6000	GS 6503	GS 8003	GS 1003	GDS 5500
Délka/šířka/výška	mm	499/285/455	578/440/510	555/430/440	625/504/554	590/475/467	695/546/550	695/546/550	695/546/550	860/620/650	680/525/595
Hmotnost (prázdné)	kg	21	45	43	59	47	73	82	83	143	102
Trvalý výkon	kVA	1,6	3	2,8	5,5	3	5,5	2/6	2,5/7,7	8,5	5,5
Jmenovitý proud	A při 1~ A při 3~	7 -	13 -	12,2 -	8,3 -	13	23,9 -	8,7 10,8	10,9 13,9	37 -	21,7 -
Výrobce motoru		Loncin	Loncin	Loncin	Loncin	Loncin	Loncin	Loncin	Loncin	Loncin	Loncin
Objem nádrže (palivo)	l	4	15	9	26,5	15	28	28	28	28	14,5
Doba provozu při trvalém výkonu	hod.			8	12	11	14	13	11	12,5	11



## Čerpadla



PG2



PDI3A



PTS4A



PT3A

### Čerpadla na pitnou vodu

	Jednotka	PG2	PG3
Ø sacího a tlakového hrdla	mm	50	75
Délka/šířka/výška	mm	480/375/395	515/405/460
Provozní hmotnost	kg	24	31
Celková dopravní výška	m	30	30
Max. dopravované množství	l/min	600	1 000
Max. Ø pevných látek	mm	6,5	6,5
Výrobce motoru		Honda	Honda

### Membránová čerpadla

	Jednotka	PDI2A	PDI3A
Ø sacího a tlakového hrdla	mm	50	75
Délka/šířka/výška	mm	930/550/640	840/500/610
Provozní hmotnost	kg	63	53
Celková dopravní výška	m	15	15
Max. dopravované množství	l/min	158	333
Max. Ø pevných látek	mm	28	50
Výrobce motoru		Honda	Honda

### Odstředivá čerpadla

	Jednotka	PT2A	PT3A	PTS4A
Ø sacího a tlakového hrdla	mm	50	75	100
Délka/šířka/výška	mm	550/466/501	673/508/571	915/890/890
Provozní hmotnost	kg	43	67	150
Celková dopravní výška	m	32	29,5	32
Max. dopravované množství	l/min	625	1 315	2 609
Max. Ø pevných látek	mm	25	50	38
Výrobce motoru		Honda	Honda	Vanguard

# Čerpadla



## 1~ čerpadla na nečistěnou vodu

	Jednotka	PST 400	PST3 750	PS2 500	PSA2 500	PS2 800	PSA2 800	PS2 1500
Ø tlakového hrdla	mm	50	80	50	50	50	50	50
Délka/šířka/výška	mm	265/185/330	285/184/389	185/185/355	220/185/355	187/187/341	223/187/341	187/187/600
Provozní hmotnost	kg	11,3	19	9,5	10	13,2	13,8	32,5
Celková dopravní výška	m	12,2	18	11	11	15	15	17,5
Max. dopravované množství	l/min	207	300	207	225	320	320	440
Max. Ø pevných látek	mm	9,5	7	6	6	6	6	6
Napětí	V	230	230	230	230	230	230	230

## 3~ čerpadla na znečištěnou vodu 1,5–3,7 kW

	Jednotka	PS2 1503	PS3 1503	PS2 1503L	PSA2 1503L*	PS2 2203	PS3 2203	PS2 2203L	PSA2 2203L**	PS2 3703	PS3 3703	PS4 3703
Ø tlakového hrdla	mm	50	75	50	50	50	75	50	50	50	75	100
Délka/šířka/výška	mm	235/215/ 550	235/215/ 550	240/240/ 392	240/240/ 482	235/215/ 570	235/215/ 570	240/240/ 412	240/240/ 482	285/250/ 655	285/250/ 655	285/250/ 675
Provozní hmotnost	kg	29	29	19,5	20	32	32	23	23,5	55	55	55
Celková dopravní výška	m	21,5	14,4	20	20	26	20,4	24	24	36,5	29	18
Max. dopravované množství	l/min	430	670	420	420	500	800	530	525	450	900	1 440
Max. Ø pevných látek	mm	8,5	8,5	8,5	8,5	8,5	8,5	8,5	8,5	8,5	8,5	8,5
Napětí	V	400	400	400	400	400	400	400	400	400	400	400

## 3~ čerpadla na znečištěnou vodu 5,5–11 kW

	Jednotka	PS3 5503	PS4 5503	PS4 7503HH	PS4 7503HF	PS4 11003HH	PS4 11003HF
Ø tlakového hrdla	mm	75	100	100	100	100	100
Délka/šířka/výška	mm	305/260/695	305/260/705	330/315/785	330/315/785	375/350/805	375/350/805
Provozní hmotnost	kg	66	66	93	93	130	130
Celková dopravní výška	m	32	22,5	40	31	48,5	32,5
Max. dopravované množství	l/min	1 100	1 740	1 400	2 030	1 440	2 440
Max. Ø pevných látek	mm	8,5	8,5	8,5	20	8,5	20
Napětí	V	400	400	400	400	400	400

\* K dispozici automatický typ zařízení: PSA2 1503L: hmotnost: 20 kg, výška: 482 mm.

\*\*K dispozici automatický typ zařízení: PSA2 2203L: hmotnost: 23,5 kg, výška: 482 mm.

## Pásová rýpadla

ET08



EZ10e



### Pásová rýpadla

	Jednotka	ET08	EZ10e
Přepravní hmotnost	kg	930–992	1 100–1 200
Provozní hmotnost	kg	1 029–1 089	1 200–1 300
Výkon motoru podle ISO	kW/PS	9,9	10,6
Hloubka výkopu	mm	1 763	1 521
Max. vyklápecí výška	mm	2 012	2 061
Rýpací poloměr	mm	3 090	3 247
Délka/šířka/výška	mm	2 828 / 700 – 860 / 2 261	2 080 / 790 – 1 100 / 2 264
Napětí baterie	V	–	48
Typ baterie		–	lithium-iontová
Doba nabíjení: 0–100 %	hod.	–	1,5–4 (podle velikosti baterie)
Doba nabíjení: 0–80 %	hod.	–	1,15 (s baterií 10 kWh)



## Pásová rýpadla

	Jednotka	ET16	EZ17e	EZ17
Přepravní hmotnost	kg	1 402–1 602	1 681–1 860	1 595–1 822
Provozní hmotnost	kg	1 529–1 842	1 797–2 151	1 794–2 083
Výkon motoru podle ISO	kW/PS	13,8/18,5	16,5	13,8/18,5
Hloubka výkopu	mm	2 242 2 413*	2 323 2 483*	2 326 2 486*
Max. vyklápecí výška	mm	2 396 2 518*	2 439 2 553*	2 436 2 550*
Rýpací poloměr	mm	3 700 3 861*	3 900 4 050*	3 899 4 050*
Délka/šířka/výška	mm	3 644/990–1 300/2 285	3 584/990 /2 365	3 585/990–1 300/2 362
Napětí baterie	V	–	48	–
Typ baterie		–	lithium-iontová	–
Doba nabíjení: 0–100 %	hod.	–	4–8	–
Doba nabíjení: 0–80 %	hod.	–	–	–

\* Dlouhá násada lžice (volitelně)

## Pásová rýpadla



ET18



ET20



ET24

### Pásová rýpadla

	Jednotka	ET18	ET20	ET24
Přepravní hmotnost	kg	1 582–2 060	1 862–2 182	2 057–2 401
Provozní hmotnost	kg	1 725–2 203	2 005–2 324	2 200–2 544
Výkon motoru podle ISO	kW/PS	13,8/18,5	13,8/18,5	13,8/18,5
Hloubka výkopu	mm	2 202 2 402*	2 483 2 683*	2 402 2 602*
Max. vyklápěcí výška	mm	2 510 2 621*	2 713 2 836*	2 748 2 870*
Rýpací poloměr	mm	3 802 3 989*	4 129 4 317*	4 146 4 334*
Délka/šířka/výška	mm	3 854/990–1 300/2 285	4 049/990–1 300/2 295**	4 022/1 400/2 392
Vertical Digging System VDS	°	(15°)**	(15°)**	(15°)**

\* Dlouhá násada lžice (volitelně)

\*\* Volitelné příslušenství

ZERO EMISSION

TECHNIKA NA ÚPRAVU  
BETONU

HUTNĚNÍ

DEMOLIČNÍ TECHNIKA

ELEKTROCENTRÁLY,  
ČERPADLA, OSVĚTLENÍ

RÝPADLA

NAKLADAČE,  
DUMPERY

## Pásová rýpadla



### Pásová rýpadla

	Jednotka	EZ26e	EZ26	ET35	EZ36
Převážná hmotnost	kg	< 2 700**	< 2 700	3 365–4 276	3 530–4 446
Provozní hmotnost	kg	2 415**	2 571–3 513	3 450–4 361	3 720–4 945
Výkon motoru podle ISO	kW/PS	16	15,8/21,5	18,2	18,2
Hloubka výkopu	mm	2 803	2 803	3 245–3 497	3 247 - 3 497*
Max. vyklápěcí výška	mm	2 893	2 840–2 970	3 337–3 489*	3 336/3 411–3 489/3 564*
Rýpací poloměr	mm	4 813	4 613–4 805	5 270–5 507*	5 298–5 582*
Délka/šířka/výška	mm	4 199/1 550/2 412	4 199/4 212**/1 550/ 2 414	4 773/1 630/ 2 491/2 573**	4 878/1 750/ 2 491/2 573**
Vertical Digging System VDS	°	–	(15°)**	(15°)**	(15°)**
Napětí baterie	V	96	–	–	–
Typ baterie		lithium-iontová	–	–	–

\* Dlouhá násada lžice (volitelně)

\*\* Volitelné příslušenství

## Pásová rýpadla



### Pásová rýpadla

	Jednotka	ET42	EZ50	ET58	EZ80
Převážná hmotnost	kg	3 817–4 609	4 617–5 454	4 807–5 630	7 588–8 877
Provozní hmotnost	kg	4 032–4 824	4 847–5 685	5 052–6 386	7 918–9 544
Výkon motoru podle ISO	kW/PS	36	36	33,4/45,4	42
Hloubka výkopu	mm	3 344 3 544*	3 467 3 667*	3 767 4 017*	3 919 4 169*
Max. vyklápěcí výška	mm	3 573 3 703*	3 655 3 784*	3 834 3 995*	4 587 4 749*
Rýpací poloměr	mm	5 489 5 678*	5 988 6 105*	6 039 6 277*	6 955 7 190*
Délka/šířka/výška	mm	5 146/5 152*/1 750/ 2 494	5 467/5 482*/ 1 960/2 555	5 446*–5 455/1 960/ 2 550	6 939–6 944*/2 250/ 2 562

\* Dlouhá násada lžice (volitelně)

\*\* Volitelné příslušenství

## Pásová rýpadla



ET65



ET90

### Pásová rýpadla

	Jednotka	ET65
Převážná hmotnost	kg	5 806–6 682
Provozní hmotnost	kg	6 078–7 358
Výkon motoru podle ISO	kW/PS	42/57,1
Hloubka výkopu	mm	3 757 4 003* 3 879** 4 184***
Max. vyklápecí výška	mm	3 993 4 714* 4 684** 4 916***
Rýpací poloměr	mm	6 224 6 508* 6 601** 6 890***
Délka/šířka/výška	mm	6 128/6 100/6 135*/6 210*/ 1 950/2 478

### Pásová rýpadla

	Jednotka	ET90
Převážná hmotnost	kg	8 348–9 625
Provozní hmotnost	kg	8 710–10 506
Výkon motoru podle ISO	kW/PS	55,4
Hloubka výkopu	mm	4 379***–4 679***
Max. vyklápecí výška	mm	5 066 5 272* 5 674** 5 940***
Rýpací poloměr	mm	7 331 7 620* 7 596** 7 889***
Délka/šířka/výška	mm	6 468 – 7 139*/**/ 2 250/2 562–2 744***

\* Dlouhá násada lžice (volitelně)  
\*\* Volitelné příslušenství

\* Dlouhá násada lžice (volitelně)  
\*\* Volitelné příslušenství  
\*\*\* S přestavitelným výložníkem



## Pásová rýpadla



### Pásová rýpadla

	Jednotka	ET145
Přepravní hmotnost	kg	14 917–15 701
Provozní hmotnost	kg	15 551–17 275
Výkon motoru podle ISO	kW/PS	55,4
Hloubka výkopu	mm	5 000–5 500
Max. vyklápecí výška	mm	5 620 5 945*
Rýpací poloměr	mm	8 261 8 727*
Délka/šířka/výška	mm	7 720/7 788*/2 490/2 786

\* Dlouhá násada lžice (volitelně)

## Mobilní rýpadla



### Mobilní rýpadla

	Jednotka	EW65
Přepravní hmotnost	kg	6 472–7 720
Provozní hmotnost	kg	6 755–8 647
Výkon motoru podle ISO	kW/PS	42
Hloubka výkopu	mm	3 596**–3 895**
Max. vyklápecí výška	mm	4 207 4 389* 4 961** 5 195***
Rýpací poloměr	mm	6 220 6 504* 6 590** 6 877***
Délka/šířka/výška	mm	6 207–6 425/2 088/2 952

\* Dlouhá násada lžice (volitelně)

\*\* Dělené rameno (volitelně)

\*\*\* Dvojitě pneumatiky

## Mobilní rýpadla



### Mobilní rýpadla

	Jednotka	EW100
Převážná hmotnost	kg	10 320–11 550
Provozní hmotnost	kg	10 625–11 855
Výkon motoru podle ISO	kW/PS	55/100
Max. hloubka výkopu	mm	4 968
Max. vyklápecí výška	mm	6 260
Max. poloměr hloubení	mm	7 713
Délka/šířka/výška	mm	6 707 / 2 450 / 2 963



ZERO EMISSION

TECHNIKA NA ÚPRAVU  
BETONU

HUTNĚNÍ

DEMOLIČNÍ TECHNIKA

ELEKTROCENTRÁLY,  
ČERPADLA, OSVĚTLENÍ

RÝPADLA

NAKLADAČE,  
DUMPERY

## Příslušenství pro rýpadla



	ET08	ET16	EZ17*	EZ17e	ET18	ET20	ET24	EZ26*	ET35	EZ36	ET42	EZ50	ET58	ET65	EZ80	ET90	EW100*	ET145
Hlubková lopata se zuby	x	x	x	x	x	x	x	x	x	x	x	x	x	x	x	x	x	x
Hlubková lžice s nožem		x	x	x	x	x	x	x	x	x	x	x	x	x	x	x	x	
Lžice k čištění příkopů	x	x	x	x	x	x	x	x	x	x	x	x	x	x	x	x	x	x
Otočná lžice		x	x	x	x	x	x	x	x	x	x	x	x	x	x	x	x	x
Hydraulická kladiva	x	x	x	x	x	x	x	x	x	x	x	x	x	x	x	x	x	x
EasyLock		x	x	x	x	x	x	x	x	x	x	x	x	x	x	x	x	
EasyLock s Powertilt			x	x	x	x	x	x	x	x	x	x	x	x	x	x	x	
EasyLock s Powertilt a jeřábovým hákem			x	x	x	x	x	x	x	x	x	x	x	x	x	x	x	
Lehnhoff mechanický	x	x	x	x	x	x	x	x	x	x	x	x	x	x	x	x	x	x
Lehnhoff hydraulický		x																
Lehnhoff hydraulický s jeřábovým hákem			x	x	x	x	x	x	x	x	x	x	x	x	x	x	x	x
Lehnhoff hydraulický s Powertilt a jeřábovým hákem			x	x	x	x	x	x	x	x	x	x	x	x	x	x	x	x
Oilquick hydraulický																		x
Oilquick hydraulický s Powertilt a jeřábovým hákem																		x

## Kolové nakladače



WL250



WL20



WL25



WL20e



WL28

## Kolové nakladače

	Jednotka	WL20e	WL20	WL250	WL25	WL300e	WL28e	WL28
<b>Výkon</b>	kW/PS	–	18,4/25	18,4/25	18,4/25	–	–	18,4/25 (33,3/45,3 // 40,1/54,5)
<b>Objem lžice</b>	m <sup>3</sup>	0,19	0,19	0,21	0,30	0,3	0,42	0,42
<b>Výška/šířka</b>	mm	1 939–2 336/ 1 052	1 880–2 302/ 1 076	1 980–1 990/ 980	1 843–2 360/ 1 194	1 924–2 321/ 1 070	1 931–2 418/ 1 251	1 890–2 395/ 1 250
<b>Hmotnost</b>	kg	2 170–2 350	2 000–2 150	2 100	2 380–2 550	2 400–2 580	2 800–3 300	2 800–3 300
<b>Rychlost jízdy Volitelná rychlost jízdy</b>	km/hod.	0–15	0–20	0–20	0–20	0–15	0–15 (20, 25)	0–20 0–30
<b>Překlopné zatížení se lžicí*</b>	kg	1 550–1 620	1 215–1 437	1 470–1 640	1 393–1 958	1 650–2 270	1 860–2 510	1 910–2 640
<b>Max. výška otočného bodu lžice/max. vyklápěcí výška</b>	mm	2 710/2 017	2 693/2 011	2 510	2 540–2 871/ 1 720–2 022	2 266–2 793/ 1 448–2 007	2 584/1 718	2 560/1 700
<b>Vnitřní poloměr</b>	mm	1 205	1 219	1 610	1 343–1 480	1 418–1 445	1 504	1 510

\* Zdvíhací konstrukce horizontálně - stroj v přímém směru

## Kolové nakladače



WL950



WL70



WL750



WL52

### Kolové nakladače

	Jednotka	WL750	WL38	WL950	WL52	WL1150	WL60	WL70
<b>Výkon</b>	<b>kW/PS</b>	42/57	45/61 (55,4/75)	42/57	55,4/75	55,4/75	75/102	100/136
<b>Objem lžice</b>	<b>m<sup>3</sup></b>	0,65	0,64	0,85	0,85	1,00	1,00	1,10
<b>Výška/šířka</b>	<b>mm</b>	2 335–2 415/ 1 465	2 371–2 548/ 1 570	2 510/1 830	2 498–2 680/ 1 810	2 510/1 830	2 693/1 829	2 693/1 829
<b>Hmotnost</b>	<b>kg</b>	3 700–4 200	4 300	5 000–5 200	5 100	5 700–6 100	5 930	7 140
<b>Rychlost jízdy</b> <b>Volitelná rychlost jízdy</b>	<b>km/hod.</b>	0–20 0–30	0–20 0–28	0–20	0–20 0–30	0–20 0–30	0–20 0–30 0–40	0–20 0–30 0–40
<b>Překlopné zatížení se lžicí*</b>	<b>kg</b>	2 930–3 490	3 719	3 570–3 950	3 949	3 730–4 060	3 674	4 762
<b>Max. výška otočného bodu lžice/max. vyklápěcí výška</b>	<b>mm</b>	3 040/2 230	3 251/2 379	3 250/2 450	3 240/2 470	3 425/2 545	3 686/2 841	3 686/2 840
<b>Vnitřní poloměr</b>	<b>mm</b>	2 240	1 640	2 070	1 910	2 070	1 666	1 666

\* Zdvíhací konstrukce horizontálně - stroj v přímém směru

## Teleskopické nakladače



TH412

TH412e

### Teleskopické nakladače

	Jednotka	TH412e
Provozní hmotnost	kg	2 750–3 100
Užitečné zatížení (max.)	kg	1 250
Pohon pojezdu		Elektrický
Jízdní stupně		2
Jízdní rychlost (volitelně)	km/hod.	0–15 (20, 25)
Výška/šířka	mm	1 995/1 564
Vnitřní poloměr	mm	951
Výsypná výška	mm	3 630



TH625

### Teleskopické nakladače

	Jednotka	TH412	TH625
Výkon	kW/PS	18,4/25 (33,3/45,3)	45/55
Výška/šířka	mm	1 995/1 564	1 995/1 900
Provozní hmotnost	kg	2 750–2 900	4 650
Rychlost jízdy Volitelná rychlost jízdy	km/hod.	0–20 0–30	0–20 0–30
Max. užitečná nosnost (LSP 500mm)	kg	1 250	2 700
Max. paletovací výška/ násypná výška	mm	4 301/3 630	5 767/5 201
Vnitřní poloměr	mm	951	1 161

## Příslušenství pro kolové nakladače a teleskopické nakladače (výběr)



**Lžíce 4 v 1**  
(se zuby)



**Lžíce na lehký materiál**



**Koš na odpad**



**Lžíce s přidržovačem**



**Rozrývač půdy**



**Paletovací vidle**



**Paletovací vidle**  
(sklápěcí)



**Paletovací vidle**  
(hydraulicky nastavitelné)



**Vyrovnač terénu**



**Kleště na květináče**



**Sekačka na živý plot**



**Mulčovač**



**Pila na větve**



**Šípový pluh na sniž**



**Rozmetadlo soli (70, 110, 170)**



**Zametací rotační kartáč**



**Příkopová sekačka**  
se sběrným zásobníkem



**Zemní vrták**

## Kolové dumpery



## Kolové dumpery

	Jednotka	DW10	DW15e	DW15	DW20
<b>Užitečná nosnost</b>	kg	1 000	1 500	1 500	2 000
<b>Provozní hmotnost</b>	kg	1 232–1 278	1 940	1 261–1 320	1 955–2 545
<b>Korba zarovnaná/vrchovatá</b>	l	415/525	650/800	650/800	1 280
<b>Typ motoru</b>		vodou chlazený 3válcový naftový diesel Yanmar/Diesel 3TNV76	Elektromotor	vodou chlazený 3válcový naftový diesel Yanmar/Diesel 3TNV76	Yanmar/Diesel 3TNV76
<b>Jmenovitý výkon</b>	Ah/kWh	–	300/14,4	–	–
<b>Výkon motoru (ISO 3046/1)</b>	kW/PS	18,9/25,7	6,5	18,9/25,7	18,9/25,7
<b>Maximální rychlost</b>	km/hod.	15	14	16	20
<b>Úhel ohybu</b>	°	± 36	± 33	± 36	± 36
<b>Poloměr otáčení</b>	mm	3 000	3 650	3 344	3 800
<b>Stoupavost (teoretická)</b>	%	48	32	48	62
<b>Délka/šířka/výška</b>	mm	3 040/1 194/2 585	3 300/1 305/2 535	3 300/3 220*/1 305/ 2 550	3 784/1 497/2 738

\* Otočná korba



## Kolové dumpery



DW40

DW30



DW50

### Kolové dumpery

	Jednotka	DW30*	DW40	DW50
Užitečná nosnost	kg	3 000	4 000	5 000
Provozní hmotnost	kg	2 048–2 506	2 640–2 950	3 235–3 642
Korba zarovnaná/ vrchovatá****	l	1 280/1 750	1 800**/2 300**	2 000**/2 650**
Typ motoru		Yanmar/Diesel 3TNV76	Perkins/Diesel 403J-E17T	Deutz TD 2,2
Výkon motoru (ISO 3046/1)	kW/PS	18,9**/25,7**	36/45,3	44,5/59,7
Maximální rychlost	km/hod.	20**	25**	25/30**
Úhel ohybu	°	± 36	± 36	± 37
Poloměr otáčení	mm	3 800	4 030	4 280
Stoupavost (teoretická)	%	62	63	58
Délka/šířka/výška	mm	3 786/1 730/2 778	4 269/1 780/2 857	4 498/1 915/2 783
Interní označení		DW30-2	DW40-2	DW50-2

\* Korba s předním vyklápěním \*\* Otočná vyklápěcí korba \*\*\* Volitelně \*\*\*\* Korba s vysokým vyklápěním

## Kolové dumpery



DW60



DW90

### Kolové dumpery

	Jednotka	DW60	DW90
Užitečná nosnost	kg	6 000	9 000
Provozní hmotnost	kg	4 496–5 148	5 196–5 893
Korba zarovnaná/vrchovatá	l	2 700*/3 600*	3 600*/4 500*
Typ motoru		Vodou chlazený Deutz TD 2.2 Naftový motor	Vodou chlazený Deutz TD 2.9 Naftový motor
Výkon motoru (ISO 3046/1)	kW/PS	44,5/59,7	55,4/75,3
Maximální rychlost	km/hod.	25	25
Úhel ohybu	°	± 29	± 29
Poloměr otáčení	mm	5 125	5 750
Stoupavost (teoretická)	%	58	58
Délka/šířka/výška	mm	4 496*/2 328*/3 241*	4 670*/2 486*/3 280*
Interní označení		DW60-3	DW90-3

Volitelně dostupné s kabinou řidiče \* Korba s předním vyklápěním

## Dumpery Dual View



### Kolové dumpery

	Jednotka	DV45	DV60	DV60 Systém výměny korby		DV90	DV100	DV125
				Korba s předním vyklápěním	Otočná korba			
<b>Užitečná nosnost</b>	kg	4 200	6 000	6 000	6 000	9 000	10 000	12 500
<b>Provozní hmotnost</b>	kg	4 114–4 640	4 148–4 733	tba.	tba.	4 691–5 444	4 716–5 095	6 335–6 585
<b>Korba zarovnaná/vrchovatá</b>	l	1 810**/2 400**	2 700*/3 500*	2 400/3 150	2 000/3 000	3 750*/4 600*	4 150*/5 000*	5 900*/7 000*
<b>Typ motoru</b>		Perkins 403J-E17T	Deutz TD 2.9	Deutz TD 2.9		Deutz TD 2.9	Deutz TD 2.9	Deutz TD 3.6
<b>Výkon motoru</b>	kW/PS	36/45,3	55,4/75,3 100/136	55,4/100	55,4/100	55,4/75,3 100/136	55,4/75,3	100/135,9
<b>Maximální rychlost</b>	km/hod.	25	30	30	30	30	30	25
<b>Úhel ohybu</b>	°	–	± 29	± 29	± 29	± 28	± 28	± 28,3
<b>Poloměr otáčení (vnější)</b>	mm	4 465	6 110**	6 265	6 495	6 620**	6 660	7 188
<b>Stoupavost</b>	%	45	55	58	58	58	58	50
<b>Délka/šířka/výška</b>	mm	4 400/1 780/ 2 400–3 275	4 448/2 230/ 3 377	4 752/4 847/ 2 230/2 940	4 645/4 740*/ 2 506/2 940	4 622/2 420/ 3 382	4 660/2 420/ 3 382	5 342/2 540/ 3 063
<b>Interní označení</b>			DV60-2			DV90-2	DV100-2	

\* Korba s předním vyklápěním \*\* Otočná vyklápěcí korba

## Pásové dumpery

DT08



DT10e



DT05



DT10



### Pásové dumpery

	Jednotka	DT05e	DT10e	DT05	DT08	DT10
Max. užitečná nosnost	kg	500	1 000	500	800	1 000
Provozní hmotnost	kg	500	890–1 030	495–620	595–710	665–915
Výkon motoru	kW/PS	5,5/7,5	5,5/7,5	4,9/6,6	6,8/9,2**	9,7/13,2
Jízdní rychlost	km/hod.	3	4	4	4	4
Stoupavost v naloženém stavu	max. %	36	36	36	36	36
Korba (zarovnaná/vrchovatá)	l	273*/313*	240*/280*	273**/313**	334***/387**	367/427
Délka/šířka/výška	mm	1 024**/589**/ 1 185**	1 803***/790***/ 1 270**	1 630***/660***/ 1 185**	1 660***/790***/ 1 240	1 800/790/ 1 280

\* Korba s vysokým vyklápěním \*\* Naftová verze \*\*\* Korba s čelním vyklápěním \*\*\*\* Otočná korba

## Pásové dumpery



### Pásové dumpery

	Jednotka	DT12	DT15	DT23
Max. užitečná nosnost	kg	1 200	1 500	2 300
Provozní hmotnost	kg	685/940	1 345/1 695	2 265
Výkon motoru	kW/PS	12/16,3	15/20,4	18,5/25,2
Jízdní rychlost	km/hod.	4	4/7,5	5/11
Stoupavost v naloženém stavu	max. %	36	27	36
Korba (zarovnaná/vrchovatá)	l	460	660*/800*	1 120/1 200
Délka/šířka/výška	mm	1 882/790/1 280	2 674*/1 080*/2 585*	3 304/1 300/2 523

\* Korba s čelním vyklápěním

## Mininakladače



SM50D



SM100

### Mininakladače

	Jednotka	SM50D	SM100
Výkon motoru	kW/PS	15,7/21,1	18,4/24,7
Provozní hmotnost	kg	1 083	1 497
Jízdní rychlost	km/hod.	6,4	8,4
Šířka bez nastavbového zařízení	mm	1 017	902
Délka bez nastavbového zařízení	mm	1 920	2 141
Zvedací síla SWL 50	kg	345	647

# Wacker Neuson – all it takes



Technika na úpravu betonu



Vibrační pěchy



Vibrační desky



Válce



Demoliční technika



Elektrocentrály



Osvětlení



Čerpadla



Rýpadla



Kolové nakladače



Teleskopické nakladače



Dumpery



Financování



Opravy a  
údržba



Akademie



EquipCare &  
EquipCare Pro



Pronájem



eStore



Náhradní díly



Používané  
stroje



ConcreteTec



Specialisté na  
beton

