



**WACKER
NEUSON**
all it takes!

Guía de productos
Guida prodotti

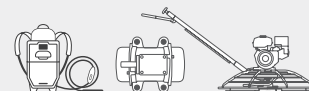


zero emission
zero emission



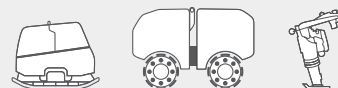
06

Tecnología del hormigón
Tecnologia del calcestruzzo



12

Compactación
Compattazione



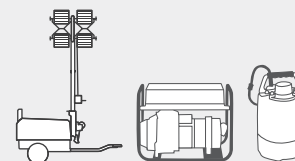
24

Tecnología de demolición y corte
Tecnica di demolizione



36

Iluminación, generadores, bombas
Illuminazione, generatori, pompe



40

Excavadoras
Escavatori



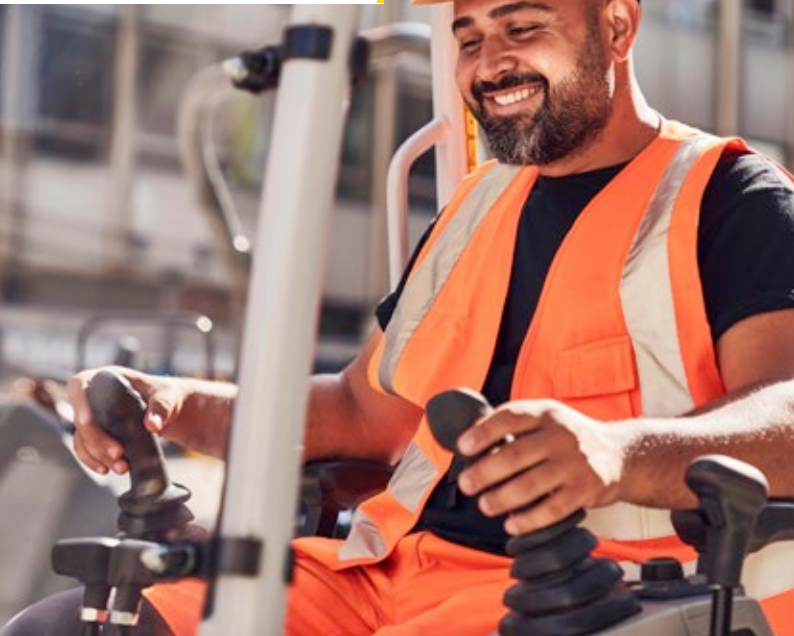
48

Cargadoras, dumpers
Caricatrici, dumper



66

Wacker Neuson – all it takes!



Invierta en el futuro.

Con Wacker Neuson estará apostando por máquinas y equipos para la construcción de alta calidad, en los que podrá confiar durante décadas y con un valor de reventa constantemente alto. Con más de 175 años de historia, partimos de una base sólida y estamos orgullosos de las innovaciones que han revolucionado toda la industria. La innovación forma parte de nuestro ADN: benefíciense de ella y prepárese para el futuro!

Investite nel futuro.

Grazie a Wacker Neuson potete fare affidamento su macchine e attrezzature edili di alta qualità, su cui potete contare per decenni e con un valore di rivendita costantemente elevato. Con oltre 175 anni di storia, costruiamo su fondamenta solide e siamo orgogliosi delle nostre innovazioni che hanno rivoluzionato l'intero settore. L'innovazione fa parte del nostro DNA: traete vantaggio e preparatevi al futuro!

Apueste por una colaboración en igualdad de condiciones cerca de casa.

Nuestra red global de ventas y talleres de servicio convierte a Wacker Neuson en un socio con el que puede colaborar en igualdad de condiciones en su obra. Estamos aquí para escucharle, comprenderle y resolver sus problemas a su lado. Céntrese en tener un socio fuerte a su lado, que le ayudará a adelantarse a la competencia.

Affidatevi ad un partner di vostro stesso livello della vostra zona.

La nostra rete globale di punti vendita e centri di assistenza fa di Wacker Neuson un partner affidabile di vostro stesso livello vicino alla vostra sede. Siamo qui per ascoltarvi, comprendervi e risolvere insieme i vostri problemi. Affidatevi ad un partner forte al vostro fianco che vi aiuti ad arrivare un passo davanti alla vostra concorrenza.

Aumente aún más la eficiencia de su obra!

Wacker Neuson garantiza la maximización de la productividad y la minimización de los costes con productos de la máxima alta calidad, soluciones fiables y asistencia, lo que garantiza un funcionamiento fluido de la obra en todo momento.

Fatte aumentare l'efficienza del vostro cantiere ancora di più!

Wacker Neuson offre garanzie per la massimizzazione della produttività e la minimizzazione dei costi, con prodotti di alta qualità, soluzioni affidabili e un'assistenza che garantisce in ogni momento la perfetta operatività del cantiere.



Obtenga más información:
wackerneuson.com

Soluciones zero emission. Soluzioni a zero emission.



Battery One Batteria One

Batería Batteria	Unidad Unità	BOB5	BOB10	BOB14
Energía instalada Capacità installata	Wh Wh	504	1.008	1.351
Peso Peso	kg kg	6,45	9,7	9,96
Cargadores de baterías Caricabatterie	Unidad Unità	BOC7		BOC13
Corriente de carga Corrente di carica	A A	7		13
Tiempo de carga (BOB5/BOB10/BOB14) Tempo di ricarica (BOB5/BOB10/BOB14)	min min	90/160/255 min.		50/95/140 min.

Vibrador interno Vibratore interno

	Unidad Unità	Mochila con convertidor ACBe	Vibrador interno a batería IEe
Peso de servicio con/sin BOB10 Massa totale con/senza BOB10	kg kg	13,5/4,2	-
Peso de servicio con/sin BOB5 Massa totale con/senza BOB5	kg kg	10,25/4,2	-
Corriente nominal Corrente nominale	A A	20	-
Tensión de entrada/salida Tensione in ingresso/uscita	V V	51 (3-)/34 (3-)	-
Frecuencia de salida Frequenza in uscita	Hz Hz	200	-
Potencia de salida Potenza di uscita	kW kW	0,79	-
Diámetro del cabezal vibrador Diametro bottiglia	mm mm	-	38/45/58
Longitudes de manguera Lunghezze del tubo	m m	-	1,5/3,0/5,0
Duración con una sola carga de la batería (BOB10) Autonomia con batteria carica (BOB10)	h h	-	hasta 4 horas Fino a 4 ore di funzionamento



Apisonadores Vibrocostipatore

Unidad Unità	AS30e	AS62e	AS68e	
Apisonadores a batería Costipatori a batteria				
Tamaño del pisón B Dimensione piede battente B	mm mm	150	250	250
Peso de servicio Massa totale	kg kg	45	60	69,5
Elevación del pisón Corsa del piede battente	mm mm	40	43	56
Régimen de percusión máx. Velocità di percussione max.	rpm giri/min	810	680	680
Tipo de motor Tipo di motore		Motor asíncrono Motore asincrono	Motor asíncrono Motore asincrono	Motor asíncrono Motore asincrono
Alcance por cada carga de batería (BOB14) Autonomia per carica della batería (BOB14)	m m	770	456	363

Fratadoras a batería Livellatrici a batteria

Unidad Unità	AT24e	AT36e	
Peso de servicio Massa totale	kg kg	64	90
Dimensiones Dimensioni	mm mm	1.471 x 709 x 992	2.048 x 940 x 938
Diámetro de alisado Diametro	mm mm	600	900
Autonomía de la batería (BOB14) Autonomia della batteria	mm mm	60	40
Tipo de motor Tipo di motore		Motor eléctrico Motore elettrico	Motor eléctrico Motore elettrico
HAV HAV	m/s ² m/s ²	4,4	5,7

* El peso depende de las opciones adicionales seleccionadas

* Il peso dipende dalle opzioni aggiuntive selezionate

Soluciones zero emission. Soluzioni a zero emission.

APU2840e



WP1550e



APS1135we

Plancha vibratoria reversible Piastra vibrante reversibile

	Unidad Unità	APU 2840e	APU 2850e	APU 2860e	APU 3050e	APU 3340e	APU 3360e
Peso de servicio <i>Massa totale</i>	kg kg	170	173	182	170	207	219
Fuerza centrífuga <i>Forza centrifuga</i>	kN kN	28	28	28	33	33	33
Ancho de trabajo <i>Larghezza operativa</i>	mm mm	400	500	600	500	400	600
Altura (sin barra de mando) <i>Altezza (senza montante centrale)</i>	mm mm	618	618	618	728	618	618
Frecuencia <i>Frequenza</i>	Hz Hz	90	90	90	90	90	90
Motor <i>Motore</i>		Elektromotor/DireX <i>Motore elettrico/DireX</i>			Elektromotor/DireX <i>Motore elettrico/DireX</i>		
Potencia nominal <i>Potenza nominale</i>	kW kW	3,1	3,1	3,1	3,1	3,1	3,1
Alcance por cada carga de batería (BOB14) <i>Autonomia per carica della batteria (BOB14)</i>	m ² m ²	296	351	400	285	240	325

Planchas vibratorias de marcha de avance Piastre vibranti monodirezionali

	Unidad Unità	AP 2560e	APS 1030e	APS 1135e	APS 1340e	APS 1550e	APS 2050e	WP 1550e
Peso de servicio (con/sin depósito de agua) <i>Massa totale (senza/con serbatoio dell'acqua)</i>	kg kg	133	51/53*	61/63*	73/75*	77/82	87/92	83/91
Fuerza centrífuga <i>Forza centrifuga</i>	kN kN	25	10	11	13	15	20	15
Ancho de trabajo <i>Larghezza operativa</i>	mm mm	600	300	350	400	500	500	500
Frecuencia <i>Frequenza</i>	Hz Hz	98	98	98	98	98	98	98
Motor <i>Motore</i>		Motor eléctrico <i>Motore elettrico</i>			Motor eléctrico <i>Motore elettrico</i>			
Alcance por cada carga de batería (BOB14) <i>Autonomia per carica della batteria (BOB14)</i>	m m	693	610	765	920	960	1.065	1.087

* El peso depende de las opciones adicionales seleccionadas

* Il peso dipende dalle opzioni aggiuntive selezionate

Soluciones zero emission. Soluzioni a zero emission.

RD28e



CB250

Charging Box Charging Box

	Unidad Unità	CB250
Peso Peso	kg kg	650
Dimensiones Dimensioni	mm mm	1.480 x 820 x 1.105
Clase de protección Classe di protezione		IP54
Rango de temperatura Intervallo di temperatura	°C °C	-20 – +40 temperatura ambiente -20 – +40 temperatura ambiente
Refrigeración Raffreddamento		Refrigerado por aire Raffreddato ad aria
Frecuencia eléctrica Frequenza elettrica	Hz Hz	50
Potencia nominal Potenza nominale	kVA kVA	50
Tiempo de carga Tempo di ricarica	h h	< 4,5 (16 A)
Capacidad Capacità	kWh kWh	25

Rodillos Rulli

	Unidad Unità	RD24e	RD28e
Tipo de rodillos Tipo di rullo		Rodillos tándem Rulli tandem	Rodillos tándem Rulli tandem
Peso de servicio máx. Peso operativo max.	kg kg	3.000	3.410
Anchura del tambor Larghezza tamburo	mm mm	1.110	1.250
Saliente lateral Sovrapposizione laterale	kg kg	–	55
Fuerza centrífuga I/II Forza centrifuga I/II	km/h km/h	25/16	46/28
Motor Motore	kg kg	Motor eléctrico Motore elettrico	Motor eléctrico Motore elettrico
Potencia (ISO 14396) Potenza (ISO 14396)	kW kW	16,8	24
Tiempo de uso bajo plena carga Tempo di funzionamento a pieno carico	h h	3,5	3,5

* Tjera de elevación horizontal – Máquina recta

** Caja de volteo

* Telaio di carico orizzontale – Macchina diritta

** Cassone a scarico frontale



WL28e

TH412e

Cargadoras sobre ruedas Pale gommate

	Unidad Unità	WL20e	WL300e	WL28e
Duración (hasta) Tempo di esecuzione (fino a)	h h	7,3	6,64	5,3
Capacidad de la cuchara Capacità benna	m ³ m ³	0,19	0,3	0,42
Altura/Anchura Altezza/Larghezza	mm mm	1.939–2.336/ 1.025	1.924–2.321/ 1.070	1.931–2.418/ 1.251
Peso Peso	kg kg	2.170–2.350	2.400–2.580	2.800–3.300
Velocidad de desplazamiento Velocidad de desplazamiento opcional	km/h km/h	0–15	0–15	0–15 (20, 25)
Carga de volteo con cuchara* Carico di ribaltamento con benna*	kg kg	1.550–1.620	1.650–2.270	1.860–2.510
Altura máxima del punto de giro de la cuchara/altura de descarga máx. Altezza max. del punto di articolazione della benna/altezza di scarico max.	mm mm	2.710/2.017	2.266–2.793/ 1.448–2.007	2.584/1.718
Radio de giro interior Raggio interno	mm mm	1.205	1.418–1.445	1.504

Manipuladores telescópicos Sollevatori telescopici

	Unidad Unità	TH412e
Peso de servicio Massa totale	kg kg	2.750–3.100
Carga útil (máx.) Carico utile (max.)	kg kg	1.250
Accionamiento de marcha Sistema di trazione		eléctrico elettrico
Velocidades de marcha Velocità di marcia		2
Velocidad de desplazamiento (opcional) Velocità di marcia (opzione)	km/h km/h	0–15 (20, 25)
Altura/Anchura Altezza/Larghezza	mm mm	1.995/1.564
Radio de giro sobre neumáticos Raggio di sterzata rispetto agli pneumatici	mm mm	2.695
Altura de descarga Altezza di scarico	mm mm	3.630

Soluciones zero emission. Soluzioni a zero emission.



DT10e



DW15e

Dumpers sobre orugas Dumper cingolati

	Unidad Unità	DT05e	DT10e
Carga útil máx. Carico utile max.	kg kg	540	1.000
Peso de servicio Massa totale	kg kg	540	890-1.030
Potencia del motor Potenza motore	kW/CV kW/CV	5,5/7,5	4,0/5,4
Velocidad de desplazamiento Velocità di marcia	km/h km/h	3	4
Capacidad de ascenso con carga Capacità di pendenza a carico	máx. % max. %	36	20
Tolva rasa/colmada Benna rasa/colma	l l	273**/313**	334**/427**
Longitud/Anchura/Altura Lunghezza/Larghezza/Altezza	mm mm	1.024**/589**/1.185**	1.803**/790**/1.270**
Tiempo de funcionamiento de la batería Durata della batteria	h h	4-5	4-9

Dumpers sobre ruedas Dumper gommati

	Unidad Unità	DW15e
Carga útil Carico utile	kg kg	1.500
Peso de servicio Massa totale	kg kg	1.965-2.025
Tolva rasa/colmada Benna rasa/colma	l l	650/800
Tipo de motor Tipo di motore		Motor eléctrico
Potencia nominal Potenza nominale	Ah/kWh Ah/kWh	300/14,4
Potencia del motor (ISO 3046/1) Potenza del motore (ISO 3046/1)	kW/CV kW/CV	6,5/8,7
Velocidad máxima Velocità di marcia massima	km/h km/h	14
Ángulo unión articulada Angolo di articolazione	° °	± 33
Radio de giro Raggio di sterzata	mm mm	3.650
Capacidad de ascenso (teórica) Capacità di pendenza (teorica)	% %	45
Longitud/Anchura/Altura Lunghezza/Larghezza/Altezza	mm mm	3.300/1.304/2.535
Tiempo de funcionamiento de la batería Durata della batteria	h h	6,5

* Tijera de elevación horizontal – Máquina recta ** Caja de voltos
* Telaio di carico orizzontale – Macchina diritta ** Cassone a scarico frontale



EZ10e

EZ17e

Excavadoras sobre orugas Escavatori cingolati

	Unidad Unità	EZ10e
Peso de embarque Peso di trasporto	kg kg	1.100-1.200
Peso de servicio Massa totale	kg kg	1.200-1.300
Potencia del motor según ISO Potenza del motore secondo ISO	kW/CV kW/CV	10,6
Profundidad de excavación Profondità di scavo	mm mm	1.521
Altura de descarga máx. Altezza di scarico max.	mm mm	2.061
Radio de excavación Raggio di scavo	mm mm	3.247
Longitud/Anchura/Altura Lunghezza/Larghezza/Altezza	mm mm	2.080/790-1.100/2.264

Excavadoras sobre orugas Escavatori cingolati

	Unidad Unità	EZ17e	EZ26e
Peso de embarque Peso di trasporto	kg kg	1.681	< 2.700*
Peso de servicio Massa totale	kg kg	1.797-2.151	2.415*
Potencia del motor según ISO Potenza del motore secondo ISO	kW/CV kW/CV	16,5	16
Profundidad de excavación Profondità di scavo	mm mm	2.323 2.483*	2.803
Altura de descarga máx. Altezza di scarico max.	mm mm	2.439 2.553*	2.893
Radio de excavación Raggio di scavo	mm mm	3.900 4.050*	4.813
Longitud/Anchura/Altura Lunghezza/Larghezza/Altezza	mm mm	3.584/980-1.300/2.365	4.199/1.550/2.412

* Aceite hidráulico incluido
* Compreso l'olio idraulico

Vibrador interno con mochila con convertidor y batería.

Vibratore interno con zaino convertitore batteria.



Vibrador interno

Vibratore interno

	Unidad <i>Unità</i>	Mochila con convertidor ACBe	Vibrador interno de la batería IEe
Peso de servicio con/sin BOB10 <i>Massa totale con/senza BOB10</i>	kg <i>kg</i>	13,5/4,2	-
Peso de servicio con/sin BOB5 <i>Massa totale con/senza BOB5</i>	kg <i>kg</i>	10,25/4,2	-
Corriente nominal <i>Corrente nominale</i>	A <i>A</i>	20	-
Tensión de entrada/salida <i>Tensione in ingresso/uscita</i>	V <i>V</i>	51 (3~)/34 (3~)	-
Frecuencia de salida <i>Frequenza in uscita</i>	Hz <i>Hz</i>	200	-
Potencia de salida <i>Potenza di uscita</i>	kW <i>kW</i>	0,79	-
Diámetro del cabezal vibrador <i>Diametro bottiglia</i>	mm <i>mm</i>	-	38/45/58
Longitudes de manguera <i>Lunghezze del tubo</i>	m <i>m</i>	-	1,5/3,0/5,0
Duración con una sola carga de la batería (BP1000) <i>Autonomia con batteria carica (BP1000)</i>	h <i>h</i>	-	hasta 4 horas <i>Fino a 4 ore di funzionamento</i>

Vibrador interno. Vibratore interno.



Basic: ejes flexibles Basic: alberi flessibili

	Unidad Unità	SM1-E	SM2-E	SM4-E	SM0-S	SM1-S	SM2-S	SM3-S	SM4-S	SM5-S	SM7-S	SM9-S
Longitud Lunghezza	m m	1	2	4	0,5	1	2	3	4	5	7	9
Peso Peso	kg kg	1,5	2,5	4,3	1,3	2,7	4,3	5,9	7,1	9,3	12,9	15,1

Basic: cabezales vibradores Basic: teste vibranti

	Unidad Unità	H25	H25S	H25HA	H35	H35S	H35HA	H45	H45S	H45HA	H50HA	H55	H65
Diámetro Diametro	mm mm	25	25	26	35	35	36	45	45	45	50	57	65
Longitud Lunghezza	mm mm	440	295	380	410	310	405	385	305	390	395	410	385
Peso Peso	kg kg	1,3	0,8	1,3	2,1	1,6	2,3	3,4	2,8	3,3	3,9	5,3	6,2

Basic: accionamiento Basic: azionamento

	Unidad Unità	M1500	M2500	A5000/160	L5000/225
Accionamiento Azionamento		Motor universal doblemente aislado Motore universale con doppio isolamento		Motor de gasolina monocilindrico de cuatro tiempos refrigerado por aire de Briggs & Stratton XR750 Motore a benzina monocilindrico a 4 tempi raffreddato ad aria di Briggs & Stratton XR750	Motor diésel monocilindrico de cuatro tiempos refrigerado por aire de Kohler Motore diesel Kohler a quattro tempi, monocilindrico raffreddato ad aria
Tensión Tensione	V V	230 1~		-	-
Corriente eléctrica Corrente elettrica	A A	6,5		-	-
Potencia Potenza	kW/CV kW/CV	1,5		4/5,4	3,3/4,5
Peso Peso	kg kg	5,3		23,7	35,6

Advanced: vibrador interno Advanced: vibratore interno

	Unidad Unità	IE38	IE45	IE58
Diámetro del cabezal vibrador Diametro bottiglia	mm mm	38	45	58
Compactación real Ø* Compattazione reale Ø*	cm cm	-	-	-
Tensión Tensione	V V	42	42	42
Corriente eléctrica Corrente elettrica	A A	5	8	12
Frecuencia Frequenza	Hz Hz	200	200	200
Manguera protectora**/cable de alimentación Tubo di protezione**/cavo di alimentazione	m m	10/15	10/15	10/15

Advanced: vibradores internos con convertidor integrado Advanced: vibratori interni con convertitore integrato

	IEC38	IEC45	IEC58
	38	45	58
	-	-	-
	220-240 1~	220-240 1~	220-240 1~
	3	4	5
	50-60	50-60	50-60
	10/15	10/15	10/15

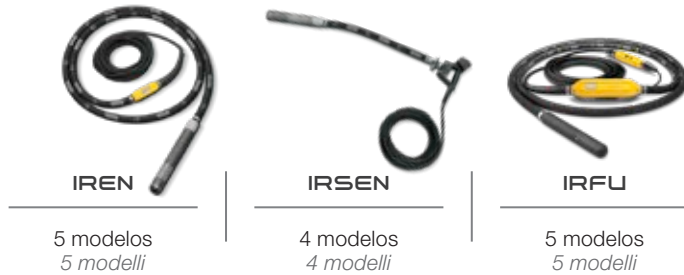
* Estos datos no son vinculantes y están basados en las experiencias de nuestros clientes bajo determinadas condiciones de funcionamiento. Estos datos pueden diferir bajo determinadas condiciones. Siempre recomendamos realizar primero un hormigonado de prueba en las condiciones de funcionamiento.

* Informazioni non vincolanti e ottenute sulla base dell'esperienza pratica dei nostri clienti in determinate condizioni operative. Le presenti informazioni possono subire variazioni in determinate condizioni. Si consiglia di testare prima il lavoro di calcestruzzo alle condizioni operative.

** Longitud de manguera protectora máxima; se pueden suministrar diferentes longitudes de manguera protectora.

** Lunghezza massima del tubo di protezione, varie lunghezze di tubo disponibili.

Vibrador interno. Vibratore interno.



Premium: vibrador interno Premium: vibratore interno

	Unidad Unità	IREN30	IREN38	IREN45	IREN58	IREN65
Diámetro del cabezal vibrador Diametro bottiglia	mm mm	30	38	45	58	65
Compactación real Ø* Compattazione reale Ø*	cm cm	40	50	60	85	100
Tensión Tensione	V V	42,3	42,3/250,3	42,3/250,3	42/250	42,3
Corriente eléctrica Corrente elettrica	A A	3,5/0,6	7/1,4	10/1,85	17,3/3	25/4,2
Frecuencia Frequenza	Hz Hz	200	200	200	200	200
Manguera protectora**/ cable de alimentación Tubo di protezione**/cavo di alimentazione	m m	18/15	18/15	18/15	18/15	18/15

Premium: vibradores internos con convertidor integrado Premium: vibratori interni con convertitore integrato

	Unidad Unità	IRFU30	IRFU38	IRFU45	IRFU58	IRFU65	IRSE-FU45	IRSE-FU58
Diámetro del cabezal vibrador Diametro bottiglia	mm mm	30	38	45	57	65	45	58
Compactación real Ø* Compattazione reale Ø*	cm cm	40	50	60	85	100	60	85
Tensión Tensione	V V	220-240 1~	220-240 1~	220-240 1~	220-240 1~	220-240 1~	220-240 1~	220-240 1~
Corriente eléctrica Corrente elettrica	A A	2,2	3,5	4,8	6	7,5	4,8	6
Frecuencia Frequenza	Hz Hz	50-60	50-60	50-60	50-60	50-60	L 50-60	50-60
Manguera protectora**/ cable de alimentación Tubo di protezione**/cavo di alimentazione	m m	15/15	15/15	15/15	15/15	15/15	0,8/15	0,8/15

* Estos datos no son vinculantes y están basados en las experiencias de nuestros clientes bajo determinadas condiciones de funcionamiento. Estos datos pueden diferir bajo determinadas condiciones. Siempre recomendamos realizar primero un hormigonado de prueba en las condiciones de funcionamiento.

* Informazioni non vincolanti e ottenute sulla base dell'esperienza pratica dei nostri clienti in determinate condizioni operative. Le presenti informazioni possono subire variazioni in determinate condizioni. Si consiglia di testare prima il lavoro di calcestruzzo alle condizioni operative.

Vibradores internos con convertidor integrado. Vibratori interni con convertitore integrato.



Premium: vibrador interno Premium: vibratore interno

	Unidad Unità	IRSEN30	IRSEN38	IRSEN45	IRSEN58
Diámetro del cabezal vibrador Diametro bottiglia	mm mm	30	38	45	58
Compactación real Ø* Compattazione reale Ø*	cm cm	40	50	60	85
Tensión Tensione	V V	42/250	42/250	42/250	42/250
Corriente eléctrica Corrente elettrica	A A	3,5/0,6	7/1,4	10/1,85	17,3/3
Frecuencia Frequenza	Hz Hz	200	200	200	200
Manguera protectora**/ cable de alimentación Tubo di protezione**/cavo di alimentazione	m m	0,8/15	0,8/15	0,8/15	0,8/15

** Longitud de manguera protectora máxima; se pueden suministrar diferentes longitudes de manguera protectora.

** Lunghezza massima del tubo di protezione, varie lunghezze di tubo disponibili.

Vibradores externos. Vibratori esterni.

Serie 2 Serie 2

AR26
ARFU26

7 modelos
7 modelli
3.000–6.000 rpm
3,00–6,47 kN



Serie 3 Serie 3

AR34

4 modelos
4 modelli
3.000–6.000 rpm
3,47–6,98 kN



Serie 4 Serie 4

AR43

4 modelos
4 modelli
3.000–6.000 rpm
10,10–10,52 kN



VT

Mesas vibratorias
Fabricadas a petición
del cliente

Tavola vibrante

*Prodotta secondo le esigenze
del cliente*

Serie 5 Serie 5

AR52
AR53
AR54

9 modelos
9 modelli
3.000–9.000 rpm
13,77–14,14 kN



Serie 6 Serie 6

AR63
AR64

7 modelos
7 modelli
1.500–9.000 rpm
5,05–19,03 kN



Serie 7 Serie 7

AR75

7 modelos
7 modelli
1.500–9.000 rpm
10,29–26,56 kN



Serie PEV Serie PEV

PEV10
PEV14
PEV27
PEV45
PEV60

5 modelos
5 modelli
8.000–16.500 rpm
10–60 kN



Convertidores de frecuencia. convertitore di frequenza.

FUE M/S 75A



FUE-M38



Regla vibratoria atadora de armaduras. Legaferrì manuale per armature massetto vibrante.

P35A



DF16



Convertidores de frecuencia Convertitori di frequenza

	Unidad Unità	FUE10 42/200 W	FUE10 250/200 W	FUE M/S 75A	FUE M/S 85A	FUE M/S 225A	FUH20	FUH35	FUH70*
Peso Peso	kg kg	87	87	29,5	42	150	8,9	15	24
Tensión de entrada/salida Tensione in ingresso/uscita	V V	400 3~/ 42 3~	415 3~/ 250 3~	400/ 42 3~	400/ 42 3~	400/ 42	230/ 42	230/ 42	230/ 42
Frecuencia de entrada/salida Frequenza in ingresso/uscita	Hz Hz	50-60/ 0-200	50-60/ 0-200	50-60/ 0-200	50-60/ 0-200	50-60/ 0-200	50/ 200	50-60/ 200	50-60/ 200
Corriente de entrada/salida Corrente in ingresso/uscita	A A	24,5/145	24,5/25	13/75	13/85	29/225	7,8/20	9,5/35	16/58
Cable de alimentación Cavo di alimentazione	m m	3	3	2,5	2,5	-	1,5	2,2	2,2

Convertidores de frecuencia Convertitori di frequenza

	Unidad Unità	FUE-M38
Niveles de rendimiento (estándar) Livelli di potenza (standard)		17 A, 23 A, 31 A, 43 A, 57 A, 71 A*
Medidas de la caja 1 (17-43 A) Dimensioni alloggiamento 1 (17-43 A)	mm (LxLxA) mm (LxLxA)	800x1.200x400*
Medidas de la caja 2 (57-71 A) Dimensioni alloggiamento 2 (57-71 A)	mm (LxLxA) mm (LxLxA)	800x1.600x500*

* Disponibles a pedido en otras medidas y otros niveles de rendimiento.

* Su richiesta del cliente, sono disponibili altre dimensioni e classi di potenza.

Reglas vibratorias Massetto bagnato

	Unidad Unità	P35A
Peso Peso	kg kg	15,5
Accionamiento Azionamento		Motor de gasolina monocilíndrico de cuatro tiempos refrigerado por aire Motore a benzina a 4 tempi monocilindrico con raffreddamento ad aria
Potencia Potenza	kW/CV kW/CV	1,2/1,6
Número de revoluciones A numero di giri	rpm giri/min	7.000

* Modelo disponible con 0-220 Hz

* Disponibile versione con 0-200 Hz

Atadora de armaduras Legaferrì manuale per armature

	Unidad Unità	DF16
Peso de servicio Massa totale	kg kg	2,2
Número de alambres de atar por tira de alambres (almacén) Numero di legature per striscia di filo di legatura (magazzino)	Unidades Pezzi	77
Velocidad de atado Velocità di legatura	Nudos/h Nodi/h	aprox. 1.000 circa 1.000
Velocidad de atado Velocità di legatura	Seg./nudo Sec./nodi	aprox. 0,8 circa 0,8
Diámetro exterior de las barras sólidas redondas a unir Diametro esterno del materiale della barra tonda solida da legare	mm mm	Mínimo 6+6/ Máximo 16+16
Tamaños de pedido de ligadura de fijación Dimensioni dell'ordine da legare	cobreado alambre de acero filo d'acciaio rivestito di rame	Scatola: contiene 7.700 alambres de atar Palé: contiene 138.600 alambres de atar Scatola: contenuto 7.700 legaferrì Pallet: contenuto 138.600 legaferrì

Apisonador. Costipatore.



Apisonadores a batería
Costipatori a batteria

3 modelos
3 modelli



Apisonadores de 2 tiempos
Costipatore a 2 tempi

3 modelos
3 modelli



Apisonadores de 4 tiempos
Costipatore a 4 tempi

3 modelos
3 modelli



Apisonador diésel
Costipatore diesel

1 modelo
1 modello

Apisonadores Vibrocostipatore

	Unidad Unità	AS30e	AS62e	AS68e	BS30	BS62-2	BS68-2
		Apisonadores a batería <i>Costipatori a batteria</i>			Apisonadores de 2 tiempos <i>Costipatore a 2 tempi</i>		
Tamaño del pisón B <i>Dimensione piede battente B</i>	mm mm	150	250	250	150	150/280	150/280
Peso de servicio <i>Massa totale</i>	kg kg	45	60	69,5	30	58	64
Elevación del pisón <i>Corsa del piede battente</i>	mm mm	40	43	56	42	81	83
Régimen de percusión máx. <i>Velocità di percussione max.</i>	rpm giri/min	810	680	680	795	687	687
Tipo de motor <i>Tipo di motore</i>		Motor asincrono <i>Asynchronous motor</i>	Motor asincrono <i>Asynchronous motor</i>	Motor asincrono <i>Asynchronous motor</i>	WM 80c	WM 80c	WM 80c
	Unidad Unità	BS50-4As	BS62-4As	BS68-4As	DS70		
		Apisonadores de 4 tiempos <i>Costipatori a 4 tempi</i>		Apisonadores de 4 tiempos <i>Costipatori a 4 tempi</i>	Apisonador diésel <i>Costipatore diesel</i>		
Tamaño del pisón B <i>Dimensione piede battente B</i>	mm mm	280	280	280	270		
Peso de servicio <i>Massa totale</i>	kg kg	65	64	70	86,4		
Elevación del pisón <i>Corsa del piede battente</i>	mm mm	61	67	67	75		
Régimen de percusión máx. <i>Velocità di percussione max.</i>	rpm giri/min.	680	689	689	667		
Tipo de motor <i>Tipo di motore</i>		Honda GXR120	Honda GXR120	Honda GXR120	Yanmar L 48		

Planchas vibratorias de marcha de avance. Piastrre vibranti monodirezionali.



APS1135e



AP2560e



BPS1030



WP1550



DPS2050

Planchas vibratorias de marcha de avance Piastrre vibranti monodirezionali

	Unidad Unità	AP2560e	APS1030e	APS1135e	APS1340e	APS1550e	APS2050e		
Peso de servicio (con/sin depósito de agua) <i>Massa totale (senza/con serbatoio dell'acqua)</i>	kg kg	143	51/53*	61/63*	73/75*	77/82	87/92		
Fuerza centrífuga Forza centrifuga	kN kN	25	10	11	13	15	20		
Ancho de trabajo Larghezza operativa	mm mm	600	300	350	400	500	500		
Frecuencia Frequenza	Hz Hz	98	98	98	98	98	98		
Motor Motore		Motor eléctrico Motore elettrico			Motor eléctrico Motore elettrico				
	Unidad Unità	BPS1030	BPS1135	BPS1340	BPS1550	BPS2050	DPS2050	WP1550	WP1550e
Peso de servicio (con/sin depósito de agua) <i>Massa totale (senza/con serbatoio dell'acqua)</i>	kg kg	53/58*	61/66*	71/75*	84/89	87/99	110/115	90/98	83/91
Fuerza centrífuga Forza centrifuga	kN kN	10	11	13	15	20	20	15	15
Ancho de trabajo Larghezza operativa	mm mm	300	350	400	500	500	500	500	500
Frecuencia Frequenza	Hz Hz	98	98	98	98	98	98	97	98
Motor Motore		Honda GX120/ Briggs & Stratton XR550			Honda GX160/ Briggs & Stratton XR750		Hatz 1B20	Honda GX 160	Motor eléctrico/ DireX Motore elettrico/ DireX
Potencia nominal a 3.600 rpm Carico elettrico nominale a 3.600 giri/min	kW kW	2,6	2,6	2,6	-	-	-	3,6	-

* El peso depende de las opciones adicionales seleccionadas

* Il peso dipende dalle opzioni aggiuntive selezionate

ZERO EMISSION
ZERO EMISSION

TECNOLOGIA DEL FORMIGÓN
TECNOLOGIA DEL
CALCESTRUZZO

COMPACTACIÓN
COMPATTAZIONE

TECNOLOGIA DE
DEMOLICIÓN Y CORTE
TECNICA DI DEMOLIZIONE

GENERADORES, BOMBAS, ILLUMINACIÓN
GRUPPI ELETTROGENI, POMPE,
ILLUMINAZIONE

EXCAVADORAS
ESCAVATORI

CARGADORAS, DUMPERS
CARICATRICI, DUMPER

Planchas vibratorias reversibles. Piastre vibranti reversibili.

APU2840e



APU3050e



DPU2540

Plancha vibratoria reversible Piastra vibrante reversibile

	Unidad Unità	APU 2840e	APU 2850e	APU 2860e	APU 3050e	APU 3340e	APU 3360e
Peso de servicio (sin batería) Masa totale (senza batteria)	kg kg	170	173	182	210	207	219
Fuerza centrífuga Forza centrifuga	kN kN	28	28	28	33	33	33
Ancho de trabajo Larghezza operativa	mm mm	400	500	600	500	400	600
Altura (sin barra de mando) Altezza (senza montante centrale)	mm mm	618	618	618	728	618	618
Frecuencia Frequenza	Hz Hz	90	90	90	90	90	90
Motor Motore		Elektromotor/DireX Motore elettrico/DireX			Elektromotor/DireX Motore elettrico/DireX		
Potencia nominal Potenza nominale	kW kW	3,1	3,1	3,1	3,1	3,1	3,1
Alcance por cada carga de batería (BOB14) Autonomia per carica della batteria (BOB14)	m ² m ²	296	351	400	285	240	325

	Unidad Unità	WPU1550A	BPU2540	DPU2540/50/60	BPU3050	DPU3050	DPU3060
		15 kN	25 kN	25 kN		30 kN	
Peso de servicio Masa totale	kg kg	89–96	145–240	160/166/171	181	181	190–215*
Fuerza centrífuga Forza centrifuga	kN kN	15	25	25	30	30	30
Ancho de trabajo Larghezza operativa	mm mm	498	400–500	400/500/600	500	500	600
Altura (sin barra de mando) Altezza (senza montante centrale)	mm mm	556	666–746	736	777	777	777
Frecuencia Frequenza	Hz Hz	98	90	90	90	90	90
Motor Motore		Honda GX 160	Honda GX 160	Hatz 1 B 20	Honda GX270	Hatz 1 B 30	Hatz 1 B 30
Potencia nominal Potenza nominale	kW kW	3,6 (a 3.600 rpm) 3,6 (a 3.600 giri/min)	3,1 (a 2.840 rpm) 3,1 (a 2.840 giri/min)	3,1 (a 2.800 rpm) 3,1 (a 2.800 giri/min)	5,1 (a 3.600 rpm) 5,1 (a 3.600 giri/min)	4,2 (a 2.800 rpm) 4,2 (a 2.800 giri/min)	4,2 (a 2.800 rpm) 4,2 (a 2.800 giri/min)
Disponible opcionalmente con arranque eléctrico Opzione di avviamento elettrico disponibile		–	–	–	–	○	○

– No disponible ● Disponible ○ Opcional
– Non disponibile ● Disponibile ○ Opzione

* El peso depende de las opciones adicionales seleccionadas
* Il peso dipende dalle opzioni aggiuntive selezionate

ZERO EMISSION
ZERO EMISSIONTECNOLOGIA DEL HORMIGÓN
TECNOLOGIA DEL
CALCESTRUZZOCOMPACTACIÓN
COMPATTAZIONETECNOLOGÍA DE
DEMOLICIÓN Y CORTE
TECNICA DI DEMOLIZIONEGENERADORES, BOMBAS, ILUMINACIÓN
GRUPPI ELETTROGENI, POMPE,
ILLUMINAZIONEEXCAVADORAS
ESCAVATORICARGADORAS, DUMPERS
CARICATRICI, DUMPER

Planchas vibratorias reversibles. Piastrre vibranti reversibili.



BPU3750



DPU3750



DPU4045

	Unidad Unità	DPU3070	BPU3750	DPU3750	DPU3760	DPU4045	DPU4545
		30 kN	37 kN	37 kN	37 kN	40 kN	45 kN
Peso de servicio <i>Massa totale</i>	kg <i>kg</i>	195	240	240	274	383	385
Fuerza centrífuga <i>Forza centrifuga</i>	kN <i>kN</i>	30	37	37	37	40	45
Ancho de trabajo <i>Larghezza operativa</i>	mm <i>mm</i>	700	500	500	700	440	440
Altura (sin barra de mando) <i>Altezza (senza montante centrale)</i>	mm <i>mm</i>	777	777	777	–	790	790
Frecuencia <i>Frequenza</i>	Hz <i>Hz</i>	90	90	90	90	69	69
Motor <i>Motore</i>		Hatz 1 B 30	Honda GX270	Hatz 1 B 30	Hatz 1 B 30	Yanmar L70V	L70V
Potencia nominal <i>Potenza nominale</i>	kW <i>kW</i>	4,2 (a 2.800 rpm) 4,2 (a 2.800 giri/min)	5,1 (a 3.600 rpm) 5,1 (a 3.600 giri/min)	4,2 (a 2.800 rpm) 4,2 (a 2.800 giri/min)	4,2 (a 2.800 rpm) 4,2 (a 2.800 giri/min)	4,5 (a 3.000 rpm) 4,5 (a 3.000 giri/min)	4,5 (a 3.000 rpm) 4,5 (a 3.000 giri/min)
Disponible opcionalmente con arranque eléctrico <i>Opzione di avviamento elettrico disponibile</i>		–	–	○	●	●	●

– No disponible ● Disponible ○ Opcional
– Non disponibile ● Disponibile ○ Opzione

* El peso depende de las opciones adicionales seleccionadas
* Il peso dipende dalle opzioni aggiuntive selezionate

ZERO EMISSION
ZERO EMISSION

TECNOLOGIA DEL HORMIGÓN
TECNOLOGIA DEL
CALCESTRUZZO

COMPACTACIÓN
COMPATTAZIONE

TECNOLOGIA DE
DEMOLICIÓN Y CORTE
TECNICA DI DEMOLIZIONE

GENERADORES, BOMBAS, ILUMINACIÓN
GRUPPI ELETTROGENI, POMPE,
ILLUMINAZIONE

EXCAVADORAS
ESCAVATORI

CARGADORAS, DUMPERS
CARICATRICI, DUMPER

Planchas vibratorias reversibles. Piastrre vibranti reversibili.



DPU6555



DPU52xx



DPU90



DPU130r

Planchas vibratorias reversibles Piastrre vibranti reversibili

	Unidad Unità	DPU52xx	DPU62xx	BPU62xx	BPU62xx
Peso de servicio Massa totale	kg kg	430	490	373	452 (anchura 75 cm)
Fuerza centrífuga Forza centrifuga	kN kN	52	62	52	62
Ancho de trabajo Larghezza operativa	mm mm	47/60/75	47/60/75	47/60/75	47/60/75
Rendimiento superficial (profundidad de trabajo 60 cm) Capacità superficiale (60 cm di ampiezza operativa)	m ² /h m ² /h	1.008	1.080	936	1.080
Velocidad de avance Velocità di marcia	m/min m/min	28	30	26	30
Vibraciones mano-brazo Vibrazioni mano-braccio	m/s ² m/s ²	<2,5	< 2,5	< 2,5	< 2,5
Potencia nominal Potenza nominale	kW kW	7,3	7,3	8,7	8,7
Revoluciones de funcionamiento RPM	rpm giri/min	2.800	2.800	2.800	2.800
Motor Motore		Hatz 1 B 50	Hatz 1 B 50	Honda GX390	Honda GX390

	Unidad Unità	DPU6555	DPU80	DPU80r	DPU90	DPU110	DPU110r	DPU110	DPU130r
		65 kN	80 kN	80 kN	90 kN	110 kN	110 kN	Juego de acoplamiento Set di accoppiamento	130 kN
Peso de servicio Massa totale	kg kg	487–520	756–771	709–724	756–771	813–830	793–810	2.616	1.185
Fuerza centrífuga Forza centrifuga	kN kN	65	80	80	90	110	110	3*110	130
Ancho de trabajo Larghezza operativa	mm mm	550	670–770	670–770	670–770	870–970	870–970	3.000	1.200
Altura (sin barra de mando) Altezza (senza montante centrale)	mm mm	861	830	830	830	830	830	830	988
Frecuencia Frequenza	Hz Hz	69	56	56	63	60	60	60	58
Motor Motore		Hatz 1 D 81S	Kohler KDW 702	Kohler LDW 702	Kohler KDW 702	Kohler 1003	Kohler LDW 1003	Kohler KDW 1003	Diésel KDW1404
Potencia nominal Potenza nominale	kW kW	9,6 (a 2.800 rpm)	11,5 (a 3.600 rpm)	11,5 (a 3.600 rpm)	11,5 (a 3.600 rpm)	18,5 (a 3.600 rpm)	18,5 (a 3.600 rpm)	16 (a 3.600 rpm)	21 (a 2.700 rpm)
		9,6 (a 2.800 giri/min)	11,5 (a 3.600 giri/min)	11,5 (a 3.600 giri/min)	11,5 (a 3.600 giri/min)	18,5 (a 3.600 giri/min)	18,5 (a 3.600 giri/min)	16 (a 3.600 giri/min)	21 (a 2.700 giri/min)
Disponible opcionalmente con arranque eléctrico Opzione di avviamento elettrico disponibile		○	●	●	●	●	●	–	●

– No disponible ● Disponible ○ Opcional * El peso depende de las opciones adicionales seleccionadas
– Non disponibile ● Disponibile ○ Opzione * Il peso dipende dalle opzioni aggiuntive selezionate

ZERO EMISSION
ZERO EMISSIONTECNOLOGÍA DEL HORMIGÓN
TECNOLOGIA DEL
CALCESTRUZZOCOMPACTACIÓN
COMPATTAZIONETECNOLOGÍA DE
DEMOLICIÓN Y CORTE
TECNICA DI DEMOLIZIONEGENERADORES, BOMBAS, ILUMINACIÓN
GRUPPI ELETTROGENI, POMPE,
ILLUMINAZIONEEXCAVADORAS
ESCAVATORICARGADORAS, DUMPERS
CARICATRICI, DUMPER

Rodillos. Rulli.



Rodillos para zanjas Rulli vibranti per scavi

	Unidad Unità	RT-SC3
Peso de servicio <i>Massa totale</i>	kg kg	1.473
Diámetro de la guarnición <i>Diametro tamburo</i>	mm mm	520
Anchura del tambor <i>Larghezza tamburo</i>	mm mm	820
Accionamiento <i>Azionamento</i>		Motor diésel Kohler de 3 cilindros refrigerado por agua <i>Motore Kohler diesel a 3 cilindri, con raffreddamento a liquido</i>



Rodillos tándem Rulli tandem

	Unidad Unità	RD7
Peso de servicio <i>Massa totale</i>	kg kg	660-710
Diámetro de la guarnición <i>Diametro tamburo</i>	mm mm	420
Anchura del tambor <i>Larghezza tamburo</i>	mm mm	650
Accionamiento <i>Azionamento</i>		Motor a gasolina Honda, motor diésel Yanmar <i>Motore diesel Hatz (opzionalmente con avviamento elettrico), motore a benzina Honda, motore diesel Yanmar</i>

* Según el equipamiento
* A seconda dell'allestimento

Rodillos. Rulli.

RD18



Rodillos tándem Rulli tandem

	Unidad Unità	RD18-80	RD18-100	RD18-100C	RD24-100*	RD24-100C*	RD24-1000*	RD28-120**
Tipo de rodillos <i>Tipo di rullo</i>		Rodillos tándem <i>Rulli tandem</i>	Rodillos tándem <i>Rulli tandem</i>	Rodillo combinado <i>Rulli combinati</i>	Rodillos tándem <i>Rulli tandem</i>	Rodillo combinado <i>Rulli combinati</i>	Rodillo oscilante <i>Rulli oscillanti</i>	Rodillos tándem <i>Rulli tandem</i>
Peso de servicio CECE <i>Massa totale CECE</i>	kg <i>kg</i>	1.580	1.670	1.630	2.475	2.385	2.525	2.695
Peso de servicio máx. <i>Peso operativo max.</i>	kg <i>kg</i>	1.840	1.950	1.830	3.190	3.119	3.240	3.410
Anchura del tambor <i>Larghezza tamburo</i>	mm <i>mm</i>	800	1.000	1.000	1.000	1.000	1.000	1.200
Saliente lateral <i>Sovrapposizione laterale</i>	mm <i>mm</i>	-	-	-	55/55	55/55	55/55	55/55
Fuerza centrífuga I/II <i>Forza centrifuga I/II</i>	kN <i>kN</i>	25/16	25/16	25/16	46/28	46/28	46/28	52/32
Motor <i>Motore</i>		Kubota D1105	Kubota D1105	Kubota D1105	Kubota D1803-CR	Kubota D1803-CR	Kubota D1803-CR	Kubota D1803-CR
Potencia (ISO 14396) <i>Potenza (ISO 14396)</i>	kW/CV <i>kW/CV</i>	16,8/22,9	16,8/22,9	16,8/22,9	24/32,6	24/32,6	24/32,6	24/32,6

	Unidad Unità	RD28-120C**	RD28-1200**	RD40-130	RD24e	RD28e	RD40-130C	RD40-1300
Tipo de rodillos <i>Tipo di rullo</i>		Rodillo combinado <i>Rulli combinati</i>	Rodillo oscilante <i>Rulli oscillanti</i>	Rodillos tándem <i>Rulli tandem</i>	Rodillos tándem <i>Rulli tandem</i>	Rodillos tándem <i>Rulli tandem</i>	Rodillo combinado <i>Rulli combinati</i>	Rodillo oscilante <i>Rulli oscillanti</i>
Peso de servicio máx. <i>Peso operativo max.</i>	kg <i>kg</i>	3.320	3.470	4.920	3.000	3.410	4.790	5.230
Anchura del tambor <i>Larghezza tamburo</i>	mm <i>mm</i>	1.200	1.200	1.300	1.000	1.200	1.300	1.300
Saliente lateral <i>Sovrapposizione laterale</i>	mm <i>mm</i>	55/55	55/55	63/63	-	55	63/63	63/63
Fuerza centrífuga I/II <i>Forza centrifuga I/II</i>	kN <i>kN</i>	52/32	52/32	64/39	25/16	46/28	-	64/39
Motor <i>Motore</i>		Kubota D1803-CR	Kubota D1803-CR	Kubota V2403-CR	Motor eléctrico <i>Motore elettrico</i>	Motor eléctrico <i>Motore elettrico</i>	Kubota V2403-CR	Kubota V2403-CR
Potencia (ISO 14396) <i>Potenza (ISO 14396)</i>	kW/CV <i>kW/CV</i>	24/32,6	24/32,6	37,4/50,9	16,8	24	37,4/50,9	37,4/50,9

	Unidad Unità	RD45-140	RD45-140C	RD45-1400
Tipo de rodillos <i>Tipo di rullo</i>		Rodillos tándem <i>Rulli tandem</i>	Rodillo combinado <i>Rulli combinati</i>	Rodillo oscilante <i>Rulli oscillanti</i>
Peso de servicio CECE <i>Massa totale CECE</i>	kg <i>kg</i>	4.345	3.995	4.435
Peso de servicio máx. <i>Peso operativo max.</i>	kg <i>kg</i>	5.300	4.960	5.640
Anchura del tambor <i>Larghezza tamburo</i>	mm <i>mm</i>	1.380	1.380	1.380
Saliente lateral <i>Sovrapposizione laterale</i>	mm <i>mm</i>	63/63	63/63	63/63
Fuerza centrífuga I/II <i>Forza centrifuga I/II</i>	kN <i>kN</i>	64/39	64/39	64/39
Motor <i>Motore</i>		Kubota V2403-CR	Kubota V2403-CR	Kubota V2403-CR
Potencia (ISO 14396) <i>Potenza (ISO 14396)</i>	kW/CV <i>kW/CV</i>	37,4/50,9	37,4/50,9	37,4/50,9

* RD24 y RD28: también disponible sin DPF, con motor Kubota D1703, 18,5 kW/25,2 CV.

** RD28: también disponible sin DPF, con motor Kubota D1703, 18,5 kW.

** RD24 e RD28: disponible anche senza DPF, con motore Kubota D1703, 18,5 kW/25,2 CV.

** RD28: disponibile anche senza DPF, con motore Kubota D1703, 18,5 kW.

RD40

ZERO EMISSION
ZERO EMISSIONTECNOLOGIA DEL FORMIGÓN
TECNOLOGIA DEL
CALCESTRUZZOCOMPACTACIÓN
COMPACTAZIONETECNOLOGIA DE
DEMOLICIÓN Y CORTE
TECNICA DI DEMOLIZIONEGENERADORES, BOMBAS, ILLUMINACIÓN
GRUPPI ELETTROGENI, POMPE,
ILLUMINAZIONEEXCAVADORAS
ESCAVATORICARGADORAS, DUMPERS
CARICATRICI, DUMPER

Rodillos. Rulli.

RC50



RC70



Compactadora monocilíndrica de suelos Costipatori del terreno monotamburo

	Unidad Unità	RC50	RC50p	RC70	RC70p	RC70vo
Peso de servicio máx. <i>Peso operativo max.</i>	kg kg	6.040	5.530	8.040	6.920	6.830
Peso de servicio con estructura antivuelco (CECE) <i>Peso operativo con sistema di protezione antiribaltamento (CECE)</i>	kg kg	4.815	4.935	6.320	6.190	6.105
Anchura del tambor <i>Larghezza tamburo</i>	mm mm	1.370	1.370	1.680	1.680	1.680
Sobresaliente lateral izquierdo/derecho <i>Distanza laterale a sinistra/destra</i>	mm mm	65/65	65/65	80/70	80/70	80/70
Radio de giro (interior) <i>Raggio di sterzata (interno)</i>	mm mm	3.375	3.375	3.310	3.310	3.310
Modelo de tambor <i>Tipo di tamburo</i>		Liso/entero <i>Uniforme/intero</i>	Pata de cabra <i>Con ramponi</i>	Liso/entero <i>Uniforme/intero</i>	Pata de cabra <i>Con ramponi</i>	Liso/entero <i>Uniforme/intero</i>
Tamaño neumático trasero <i>Dimensione del pneumatico posteriore</i>		AW 12,4–24 8 PR	TR 12,4–24 8 PR	AW 14,9–24 8 TL	TR 14,9–24 8 TL	AW 14,9–24 8 TL
Accionamiento <i>Azionamento</i>		Motor diésel Kubota V3307-CR-T			Motor diésel Kubota V3307-CR-T	
Potencia (ISO 14396) <i>Potenza (ISO 14396)</i>	kW kW	54,6	54,6	54,6	55,4	55,4
Volumen del depósito de combustible <i>Capacità serbatoio carburante</i>	l l	123	123	123	123	123
Velocidad variable <i>Velocità a variazione continua</i>	km/h km/h	0–12,5	0–12,5	0–12,5	0–12,5	0–12,5
Capacidad de ascenso con/sin vibración <i>Capacità di salita con/senza vibrazione</i>	% %	55/60	55/60	55/60	55/60	55/60
Fuerza centrífuga delantera I/II <i>Forza centrifuga anteriore I/II</i>	kN kN	69	69	125/95	125	123

ZERO EMISSION
ZERO EMISSIONTECNOLOGÍA DEL HORMIGÓN
TECNOLOGIA DEL
CALCESTRUZZOCOMPACTACIÓN
COMPATTAZIONETECNOLOGÍA DE
DEMOLICIÓN Y CORTE
TECNICA DI DEMOLIZIONEGENERADORES, BOMBAS, ILUMINACIÓN
GRUPPI ELETTROGENI, POMPE,
ILLUMINAZIONEEXCAVADORAS
ESCAVATORICARGADORAS, DUMPERS
CARICATRICI, DUMPER

Martillos. Martelli demolitori.



Martillos demoledores a gasolina Martelli demolitori con motore a scoppio

	Unidad Unità	BH40	BH55				BH65			
L x An. x Al. (sin herramienta) <i>l x L x h (senza attrezzo)</i>	mm mm	843x492 x318	777x492 x346	777x492 x346	833x492 x346	848x492 x346	858x492 x346	905x492 x346	905x492 x346	
Peso (sin herramienta) <i>Peso (senza attrezzi)</i>	kg kg	20,5	23	23	24	24	24	25	25	
Portaherramientas <i>Porta-attrezzi</i>	mm mm	Ø 27x80	Ø 27x80	hex 25x108	hex 28x160	Ø 27x80	hex 25x108	hex 28x160	hex 32x160	
Régimen de percusión <i>Velocità di percussione</i>	rpm giri/min	1.650	1.300	1.300	1.300	1.250	1.250	1.250	1.250	
Energía de impacto por golpe <i>Energia di impatto per singolo colpo</i>	J J	40	55	55	55	65	65	65	65	
Potencia de servicio <i>Potenza di esercizio</i>	kW kW	1,6	1,6	1,6	1,6	1,7	1,7	1,7	1,7	
Capacidad del depósito <i>Capacità del serbatoio</i>	l l	1,8	1,8	1,8	1,8	1,8	1,8	1,8	1,8	

	Unidad Unità	BH55rw		
L x An. x Al. (sin herramienta) <i>l x L x h (senza attrezzo)</i>	mm mm	842x492x346	898x492x346	898x492x346
Peso (sin herramienta) <i>Peso (senza attrezzi)</i>	kg kg	25	26	26
Portaherramientas <i>Porta-attrezzi</i>	mm mm	Ø 27x80	hex 28x160	hex 32x160
Régimen de percusión <i>Velocità di percussione</i>	rpm giri/min	1.350	1.350	1.350
Energía de impacto por golpe <i>Energia di impatto per singolo colpo</i>	J J	55	55	55
Potencia de servicio <i>Potenza di esercizio</i>	kW kW	1,6	1,6	1,6
Capacidad del depósito <i>Capacità del serbatoio</i>	l l	1,8	1,8	1,8

Cortadora de juntas. Tagliasuolo.



Cortadoras de juntas Tagliasuolo

	Unidad Unità	BFS735	BFS940
L x An. x Al. L x l x A	mm mm	830x488x880	840x575x1.010
Peso Peso	kg kg	69	86
Diámetro máximo del disco Diametro max. della lama	mm mm	350	400
Profundidad de corte máxima Profondità di taglio max.	mm mm	120	145
Diámetro del árbol Albero lama	mm mm	25,4	25,4
Potencia absorbida a 3.600 rpm Potenza erogata a 3.600 giri/min	kW kW	3,7	6,3
Contenido del depósito de gasolina Capacità del serbatoio della benzina	l l	4,3	5,3

	Unidad Unità	BF1345	BFS1350
L x An. x Al. L x l x A	mm mm	860x575x1.010	890x575x1.010
Peso Peso	kg kg	93	94
Diámetro máximo del disco Diametro max. della lama	mm mm	450	500
Profundidad de corte máxima Profondità di taglio max.	mm mm	170	195
Diámetro del árbol Albero lama	mm mm	25,4	25,4
Potencia absorbida a 3.600 rpm Potenza erogata a 3.600 giri/min	kW kW	8,7	8,7
Contenido del depósito de gasolina Capacità del serbatoio della benzina	l l	6,1	6,1

Tronzadora a muela. Troncatrici.



BTS635S

Tronzadora a muela Troncatrici

	Unidad Unità	BTS635S
L x An. x Al. L x l x A	mm mm	825 x 315 x 420
Peso Peso	kg kg	11,3
Diámetro máximo del disco Diametro max. della lama	mm mm	350
Profundidad de corte máxima Profondità di taglio max.	cm cm	12,8
Diámetro del árbol Albero lama	mm mm	25,4
Potencia Potenza	kW kW	4,3
Contenido del depósito de gasolina Capacità del serbatoio della benzina	l l	1,1

Iluminación. Illuminazione.



LTNS5

Torre de iluminación Torre faro

	Unidad Unità	LTNS5	LTN4U
Longitud/Anchura/Altura Lunghezza/Larghezza/Altezza	mm mm	2.620/1.165/2.700	2.580/1.165/2.715
Peso Peso	kg kg	695	685
Altura máx. del mástil Altezza massima del montante	m m	7,8	7,8
Tipo de lámpara Tipo di lampada	W W	Panel multi-LED (4 x 400 W)	LED
Superficie iluminada Superficie di illuminazione	m ² m ²	30.200 (5 lux mín.)	30.200 (5 Lux mín.)
Motor Motore		Yanmar (2TNV70)	Yanmar
Duración (solo luz) Tempo di funzionamento (solo luce)	h h	115	124

Grupos electrógenos. Gruppi elettrogeni.



CB250

Charging Box Charging Box

	Unidad Unità	CB250
Peso Peso	kg kg	650
Dimensiones Dimensioni	mm mm	1.480 x 820 x 1.105
Clase de protección Classe di protezione		IP54
Rango de temperatura Intervallo di temperatura	°C °C	-20 – +40 temperatura ambiente -20 – +40 temperatura ambiente
Refrigeración Raffreddamento		Refrigerado por aire Raffreddato ad aria
Frecuencia eléctrica Frequenza elettrica	Hz Hz	50
Potencia nominal Potenza nominale	kVA kVA	50
Tiempo de carga Tempo di ricarica	h h	< 4,5 (16 A)
Capacidad Capacità	kWh kWh	25

Generadores. Gruppi elettrogeni.



GV5003



GS12Ai



GS6000



GDS5500

Generadores Generatori

	Unidad Unità	GV 2500A	GV 5000A	GV 5003A	GV 7000A	GV 7003A	GS12
Longitud/Anchura/Altura Lunghezza/Larghezza/ Altezza	mm mm	623/409/500	729/500/536	729/500/536	729/500/536	729/500/536	960/640/667
Peso (vacío) Peso (vuoto)	kg kg	41	61	75	73	81	175
Potencia máxima continua Potenza continua massima	kVA kVA	2,1	3,9	3~ 4,2	5,0	3~ 5,7	1~ 6,94, 3~ 11,83
Corriente nominal Corrente nominale	A con 1~ A con 3~ A per 1~ A per 3~	10,0 -	18,8 -	14,1 8	25,1 -	14,1 10,8	27,1 17,1
Frecuencia Frequenza	Hz Hz	50	50	50	50	50	50
Fabricante del motor Produttore del motore		Honda	Honda	Honda	Honda	Honda	Honda
Capacidad del depósito (combustible) Capacità del serbatoio (carburante)	l l	11	11	11	11	11	24
Tomacorrientes de conexión Connessione di prese		2xSchuko 230 V, 16A	2xSchuko 230 V, 16A	1xSchuko 230 V, 16A 1xCEE 230V, 16A 1xCEE 400V, 16A	1xSchuko 230V, 16A 1xCEE 230V, 32A	1xSchuko 230V, 16A 1xCEE 230V, 16A 1xCEE 400V, 16A	2xSchuko 230V, 16A 1xCEE 230V, 16A 1xCEE 400V, 16A

	Unidad Unità	GB 2000Gi	G 3500Gi	GB 3000G	G 6000G	G 3500	GS 6000	GS 6503	GS 8003	GS 1003	GDS 5500
Longitud/Anchura/Altura Lunghezza/Larghezza/ Altezza	mm mm	499/285/455	578/440/510	555/430/440	625/504/554	590/475/467	695/546/550	695/546/550	695/546/550	860/620/650	680/525/595
Peso (vacío) Peso (vuoto)	kg kg	21	45	43	59	47	73	82	83	143	102
Potencia máxima continua Potenza continua massima	kVA kVA	1,6	3	2,8	5,5	3	5,5	2/6	2,5/7,7	8,5	5,5
Corriente nominal Corrente nominale	A con 1~ A con 3~ A per 1~ A per 3~	7 -	13 -	12,2 -	8,3 -	13	23,9 -	8,7 10,8	10,9 13,9	37 -	21,7 -
Fabricante del motor Produttore del motore		Loncin	Loncin	Loncin	Loncin	Loncin	Loncin	Loncin	Loncin	Loncin	Loncin
Capacidad del depósito (combustible) Capacità del serbatoio (carburante)	l l	4	15	9	26,5	15	28	28	28	28	14,5
Duración en funcionamiento continuo Autonomia a potenza continua	h h			8	12	11	14	13	11	12,5	11

Bombas. Pompe.



PG2



PDI3A



PTS4A



PT3A

Bombas de agua fresca Pompe per acqua dolce

	Unidad Unità	PG2	PG3
Ø racor de presión y de aspiración <i>Diámetro dei raccordi dei tubi di aspirazione e pressione</i>	mm mm	50	75
Longitud/Anchura/Altura <i>Lunghezza/Larghezza/Altezza</i>	mm mm	480/375/395	515/405/460
Peso de servicio <i>Massa totale</i>	kg kg	24	31
Altura total de bombeo <i>Altezza totale testa</i>	m m	30	30
Caudal máx. <i>Portata max.</i>	l/min l/min	600	1.000
Ø máx. de sólidos <i>Diámetro max. solidi</i>	mm mm	6,5	6,5
Fabricante del motor <i>Produttore del motore</i>		Honda	Honda

Bombas de diafragma Pompe a membrana

	Unidad Unità	PDI2A	PDI3A
Ø racor de presión y de aspiración <i>Diámetro dei raccordi dei tubi di aspirazione e pressione</i>	mm mm	50	75
Longitud/Anchura/Altura <i>Lunghezza/Larghezza/Altezza</i>	mm mm	930/550/640	840/500/610
Peso de servicio <i>Massa totale</i>	kg kg	63	53
Altura total de bombeo <i>Altezza totale testa</i>	m m	15	15
Caudal máx. <i>Portata max.</i>	l/min l/min	158	333
Ø máx. de sólidos <i>Diámetro max. solidi</i>	mm mm	28	50
Fabricante del motor <i>Produttore del motore</i>		Honda	Honda

Bombas centrífugas Pompe centrifughe

	Unidad Unità	PT2A	PT3A	PTS4A
Ø racor de presión y de aspiración <i>Diámetro dei raccordi dei tubi di aspirazione e pressione</i>	mm mm	50	75	100
Longitud/Anchura/Altura <i>Lunghezza/Larghezza/Altezza</i>	mm mm	550/466/501	673/508/571	915/890/890
Peso de servicio <i>Massa totale</i>	kg kg	43	67	150
Altura total de bombeo <i>Altezza totale testa</i>	m m	32	29,5	32
Caudal máx. <i>Portata max.</i>	l/min l/min	625	1.315	2609
Ø máx. de sólidos <i>Diámetro max. solidi</i>	mm mm	25	50	38
Fabricante del motor <i>Produttore del motore</i>		Honda	Honda	Vanguard

Bombas. Pompe.



Bombas de aguas sucias 1~ 1~ pompe per acque nere

	Unidad Unità	PST2 400	PST3 750	PS2 500	PSA2 500	PS2 800	PSA2 800	PS2 1500
Ø tubo de descarga Diametro del tubo di sfiato	mm mm	50	80	50	50	50	50	50
Longitud Anchura/Altura Lunghezza/Larghezza/ Altezza	mm mm	265/185/330	285/184/389	185/185/355	220/185/355	187/187/341	223/187/341	187/187/600
Peso de servicio Massa totale	kg kg	11,3	19	9,5	10	13,2	13,8	32,5
Altura total de bombeo Altezza totale testa	m m	12,2	18	11	11	15	15	17,5
Caudal máx. Portata max.	l/min l/min	207	300	207	225	320	320	440
Ø máx. de sólidos Diametro max. solidi	mm mm	9,5	7	6	6	6	6	6
Tensión Tensione	V V	230	230	230	230	230	230	230

Bombas de aguas sucias 3~ 1,5–3,7 kW 3~ pompe per acque nere 1,5 – 3,7 kW

	Unidad Unità	PS2 1503	PS3 1503	PS2 1503L	PSA2 1503L*	PS2 2203	PS3 2203	PS2 2203L	PSA2 2203L**	PS2 3703	PS3 3703	PS4 3703
Ø tubo de descarga Diametro del tubo di sfiato	mm mm	50	75	50	50	50	75	50	50	50	75	100
Longitud/Anchura/Altura Lunghezza/Larghezza/ Altezza	mm mm	235/215/ 550	235/215/ 550	240/240/ 392	240/240/ 482	235/215/ 570	235/215/ 570	240/240/ 412	240/240/ 482	285/250/ 655	285/250/ 655	285/250/ 675
Peso de servicio Massa totale	kg kg	29	29	19,5	20	32	32	23	23,5	55	55	55
Altura total de bombeo Altezza totale testa	m m	21,5	14,4	20	20	26	20,4	24	24	36,5	29	18
Caudal máx. Portata max.	l/min l/min	430	670	420	420	500	800	530	525	450	900	1.440
Ø máx. de sólidos Diametro max. solidi	mm mm	8,5	8,5	8,5	8,5	8,5	8,5	8,5	8,5	8,5	8,5	8,5
Tensión Tensione	V V	400	400	400	400	400	400	400	400	400	400	400

Bombas de aguas sucias 3~ 5,5–11 kW 3~ pompe per acque nere 5,5 – 11 kW

	Unidad Unità	PS3 5503	PS4 5503	PS4 7503HH	PS4 7503HF	PS4 11003HH	PS4 11003HF
Ø tubo de descarga Diametro del tubo di sfiato	mm mm	75	100	100	100	100	100
Longitud/Anchura/Altura Lunghezza/Larghezza/ Altezza	mm mm	305/260/695	305/260/705	330/315/785	330/315/785	375/350/805	375/350/805
Peso de servicio Massa totale	kg kg	66	66	93	93	130	130
Altura total de bombeo Altezza totale testa	m m	32	22,5	40	31	48,5	32,5
Caudal máx. Portata max.	l/min l/min	1.100	1.740	1.400	2.030	1.440	2.440
Ø máx. de sólidos Diametro max. solidi	mm mm	8,5	8,5	8,5	20	8,5	20
Tensión Tensione	V V	400	400	400	400	400	400

* Modelo automático disponible: PSA2 1503L: peso: 20 kg, altura: 482 mm.

** Modelo automático disponible: PSA2 2203L: peso: 23,5 kg, altura: 482 mm.

* Disponibile in versione automatica: PSA2 1503L: peso: 20 kg, altezza: 482 mm.

** Disponibile in versione automatica: PSA2 2203L: peso: 23,5 kg, altezza: 482 mm.

Excavadoras sobre orugas. Escavatori cingolati.

ET08



EZ10e



Excavadoras sobre orugas Escavatori cingolati

	Unidad Unità	ET08	EZ10e
Peso de embarque <i>Peso di trasporto</i>	kg	930-992	1.100-1.200
Peso de servicio <i>Massa totale</i>	kg	1.029-1.089	1.200-1.300
Potencia del motor según ISO <i>Potenza del motore secondo ISO</i>	kW/CV	9,9	10,6
Profundidad de excavación <i>Profondità di scavo</i>	mm	1.763	1.521
Altura de descarga máx. <i>Altezza di scarico max.</i>	mm	2.012	2.061
Radio de excavación <i>Raggio di scavo</i>	mm	3.090	3.247
Longitud/Anchura/Altura <i>Lunghezza/Larghezza/Altezza</i>	mm	2.828/700-860/2.261	2.080/790-1.100/2.264
Tensión de la batería <i>Tensione batteria</i>	V	-	48
Tipo de batería <i>Tipo di batterie</i>		-	iones de litio
Tiempo de carga: 0-100% <i>Tempo di ricarica: 0-100%</i>	h	-	1,5-4 (en función del tamaño de la batería) <i>(in base alle dimensioni della batteria)</i>
Tiempo de carga: 0-80% <i>Tempo di ricarica: 0-80%</i>	h	-	1,15 (con una batería de 10 kWh) <i>(with 10kWh battery)</i>

Excavadoras sobre orugas. Escavatori cingolati.



ET16



EZ17e



EZ17

Excavadoras sobre orugas Escavatori cingolati

	Unidad Unità	ET16	EZ17e	EZ17
Peso de embarque <i>Peso di trasporto</i>	kg kg	1.402–1.602	1.681–1.860	1.595–1.822
Peso de servicio <i>Massa totale</i>	kg kg	1.529–1.842	1.797–2.151	1.794–2.083
Potencia del motor según ISO <i>Potenza del motore secondo ISO</i>	kW/CV kW/CV	13,8/18,5	16,5	13,8/18,5
Profundidad de excavación <i>Profondità di scavo</i>	mm mm	2.242 2.413*	2.323 2.483*	2.326 2.486*
Altura de descarga máx. <i>Altezza di scarico max.</i>	mm mm	2.396 2.518*	2.439 2.553*	2.436 2.550*
Radio de excavación <i>Raggio di scavo</i>	mm mm	3.700 3.861*	3.900 4.050*	3.899 4.050*
Longitud/Anchura/Altura <i>Lunghezza/Larghezza/Altezza</i>	mm mm	3.644/990–1.300/2.285	3.584/990/2.365	3.585/990–1.300/2.362
Tensión de la batería <i>Tensione batteria</i>	V V	–	48	–
Tipo de batería <i>Tipo di batterie</i>		–	iones de litio	–
Tiempo de carga: 0–100% <i>Tempo di ricarica: 0–100%</i>	h h	–	4–8	–
Tiempo de carga: 0–80% <i>Tempo di ricarica: 0–80%</i>	h h	–	–	–

* Pluma larga (opcional)

* Penetratore lungo (opzione)

ZERO EMISSION
ZERO EMISSIONTECNOLOGIA DEL HORMIGÓN
TECNOLOGIA DEL
CALCESTRUZZOCOMPACTACIÓN
COMPATTAZIONETECNOLOGÍA DE
DEMOLICIÓN Y CORTE
TECNICA DI DEMOLIZIONEGENERADORES, BOMBAS, ILLUMINACIÓN
GRUPPI ELETTROGENI, POMPE,
ILLUMINAZIONEEXCAVADORAS
ESCAVATORICARGADORAS, DUMPERS
CARICATRICI, DUMPER

Excavadoras sobre orugas. Escavatori cingolati.



ET18



ET20



ET24

Excavadoras sobre orugas Escavatori cingolati

	Unidad Unità	ET18	ET20	ET24
Peso de embarque <i>Peso di trasporto</i>	kg kg	1.582–2.060	1.862–2.182	2.057–2.401
Peso de servicio <i>Massa totale</i>	kg kg	1.725–2.203	2.005–2.324	2.200–2.544
Potencia del motor según ISO <i>Potenza del motore secondo ISO</i>	kW/CV kW/CV	13,8/18,5	13,8/18,5	13,8/18,5
Profundidad de excavación <i>Profondità di scavo</i>	mm mm	2.202 2.402*	2.483 2.683*	2.402 2.602*
Altura de descarga máx. <i>Altezza di scarico max.</i>	mm mm	2.510 2.621*	2.713 2.836*	2.748 2.870*
Radio de excavación <i>Raggio di scavo</i>	mm mm	3.802 3.989*	4.129 4.317*	4.146 4.334*
Longitud/Anchura/Altura <i>Lunghezza/Larghezza/Altezza</i>	mm mm	3.854/990–1.300/2.285	4.049/990–1.300/2.295**	4.022/1.400/2.392
Vertical Digging System VDS <i>Vertical Digging System VDS</i>	° °	(15°)**	(15°)**	(15°)**

* Brazo de cuchara largo (opcional)

** Opcional

* Penetratore lungo (opzione)

** Opzione

ZERO EMISSION
ZERO EMISSIONTECNOLOGIA DEL HORMIGÓN
TECNOLOGIA DEL
CALCESTRUZZOCOMPACTACIÓN
COMPATTAZIONETECNOLOGÍA DE
DEMOLICIÓN Y CORTE
TECNICA DI DEMOLIZIONEGENERADORES, BOMBAS, ILLUMINACIÓN
GRUPPI ELETTROGENI, POMPE,
ILLUMINAZIONEEXCAVADORAS
ESCAVATORICARGADORAS, DUMPERS
CARICATRICI, DUMPER

Excavadoras sobre orugas. Escavatori cingolati.



Excavadoras sobre orugas Escavatori cingolati

	Unidad Unità	EZ26e	EZ26	ET35	EZ36
Peso de embarque <i>Peso di trasporto</i>	kg kg	< 2.700**	< 2.700	3.365–4.276	3.530–4.446
Peso de servicio <i>Massa totale</i>	kg kg	2.415**	2.571–3.513	3.450–4.361	3.720–4.945
Potencia del motor según ISO <i>Potenza del motore secondo ISO</i>	kW/CV kW/CV	16	15,8/21,5	18,2	18,2
Profundidad de excavación <i>Profondità di scavo</i>	mm mm	2.803	2.803	3.245–3.497	3.247 - 3.497*
Altura de descarga máx. <i>Altezza di scarico max.</i>	mm mm	2.893	2.840–2.970	3.337–3.489*	3.336/3.411–3.489/3.564*
Radio de excavación <i>Raggio di scavo</i>	mm mm	4.813	4.613–4.805	5.270–5.507*	5.298–5.582*
Longitud/Anchura/Altura <i>Lunghezza/Larghezza/Altezza</i>	mm mm	4.199/1.550/2.412	4.199/4.212**/1.550/2.414	4.773/1.630/2.491/2.573**	4.878/1.750/2.491/2.573**
Vertical Digging System VDS <i>Vertical Digging System VDS</i>	° °	–	(15°)**	(15°)**	(15°)**
Tensión de la batería <i>Tensione batteria</i>	V V	96	–	–	–
Tipo de batería <i>Tipo di batterie</i>		iones de litio	–	–	–

* Brazo de cuchara largo (opcional)

** Opcional

* Penetratore lungo (opzione)

** Opzione

ZERO EMISSION
ZERO EMISSION

TECNOLOGÍA DEL HORMIGÓN
TECNOLOGIA DEL
CALCESTRUZZO

COMPACTACIÓN
COMPATTAZIONE

TECNOLOGÍA DE
DEMOLICIÓN Y CORTE
TECNICA DI DEMOLIZIONE

GENERADORES, BOMBAS, ILUMINACIÓN
GRUPPI ELETTROGENI, POMPE,
ILLUMINAZIONE

EXCAVADORAS
ESCAVATORI

CARGADORAS, DUMPERS
CARICATRICI, DUMPER

Excavadoras sobre orugas. Escavatori cingolati.



Excavadoras sobre orugas Escavatori cingolati

	Unidad Unità	ET42	EZ50	ET58	EZ80
Peso de embarque <i>Peso di trasporto</i>	kg kg	3.817–4.609	4.617–5.454	4.807–5.630	7.588–8.877
Peso de servicio <i>Massa totale</i>	kg kg	4.032–4.824	4.847–5.685	5.052–6.386	7.918–9.544
Potencia del motor según ISO <i>Potenza del motore secondo ISO</i>	kW/CV kW/CV	36	36	33,4/45,4	42
Profundidad de excavación <i>Profondità di scavo</i>	mm mm	3.344 3.544*	3.467 3.667*	3.767 4.017*	3.919 4.169*
Altura de descarga máx. <i>Altezza di scarico max.</i>	mm mm	3.573 3.703*	3.655 3.784*	3.834 3.995*	4.587 4.749*
Radio de excavación <i>Raggio di scavo</i>	mm mm	5.489 5.678*	5.988 6.105*	6.039 6.277*	6.955 7.190*
Longitud/Anchura/Altura <i>Lunghezza/Larghezza/Altezza</i>	mm mm	5.146/5.152*/1.750/ 2.494	5.467/5.482*/ 1.960/2.555	5.446*–5.455/1.960/ 2.550	6.939–6.944*/2.250/ 2.562

* Brazo de cuchara largo (opcional)

** Opcional

* Penetratore lungo (opzione)

** Opzione

ZERO EMISSION
ZERO EMISSION

TECNOLOGÍA DEL HORMIGÓN
TECNOLOGIA DEL
CALCESTRUZZO

COMPACTACIÓN
COMPATTAZIONE

TECNOLOGÍA DE
DEMOLICIÓN Y CORTE
TECNICA DI DEMOLIZIONE

GENERADORES, BOMBAS, ILUMINACIÓN
GRUPPI ELETTROGENI, POMPE,
ILLUMINAZIONE

EXCAVADORAS
ESCAVATORI

CARGADORAS, DUMPERS
CARICATRICI, DUMPER

Excavadoras sobre orugas. Escavatori cingolati.



ET65



ET90

Excavadoras sobre orugas Escavatori cingolati

	Unidad Unità	ET65
Peso de embarque <i>Peso di trasporto</i>	kg kg	5.806–6.682
Peso de servicio <i>Massa totale</i>	kg kg	6.078–7.358
Potencia del motor según ISO <i>Potenza del motore secondo ISO</i>	kW/CV kW/CV	42/57,1
Profundidad de excavación <i>Profondità di scavo</i>	mm mm	3.757 4.003* 3.879** 4.184***
Altura de descarga máx. <i>Altezza di scarico max.</i>	mm mm	3.993 4.714* 4.684** 4.916***
Radio de excavación <i>Raggio di scavo</i>	mm mm	6.224 6.508* 6.601** 6.890***
Longitud/Anchura/ Altura <i>Lunghezza/Larghezza/ Altezza</i>	mm mm	6.128/6.100/6.135*/6.210*/ 1.950/2.478

* Brazo de cuchara largo (opcional)
** Opcional
*** Penetratore lungo (opzione)
** Opzione

Excavadoras sobre orugas Escavatori cingolati

	Unidad Unità	ET90
Peso de embarque <i>Peso di trasporto</i>	kg kg	8.348–9.625
Peso de servicio <i>Massa totale</i>	kg kg	8.710–10.506
Potencia del motor según ISO <i>Potenza del motore secondo ISO</i>	kW/CV kW/CV	55,4
Profundidad de excavación <i>Profondità di scavo</i>	mm mm	4.379***–4.679***
Altura de descarga máx. <i>Altezza di scarico max.</i>	mm mm	5.066 5.272* 5.674** 5.940***
Radio de excavación <i>Raggio di scavo</i>	mm mm	7.331 7.620* 7.596** 7.889***
Longitud/Anchura/ Altura <i>Lunghezza/Larghezza/ Altezza</i>	mm mm	6.468–7.139*/**/ 2.250/2.562–2.744*/**

* Pluma larga (opcional)
** Opcional
*** Con pluma articulada
* Penetratore lungo (opzione)
** Opzione
*** con benna regolabile

Excavadoras sobre orugas. Escavatori cingolati.



Excavadoras sobre orugas Escavatori cingolati

	Unidad Unità	ET145
Peso de embarque <i>Peso di trasporto</i>	kg kg	14.917–15.701
Peso de servicio <i>Massa totale</i>	kg kg	15.551–17.275
Potencia del motor según ISO <i>Potenza del motore secondo ISO</i>	kW/CV kW/CV	55,4
Profundidad de excavación <i>Profondità di scavo</i>	mm mm	5.000–5.500
Altura de descarga máx. <i>Altezza di scarico max.</i>	mm mm	5.620 5.945*
Radio de excavación <i>Raggio di scavo</i>	mm mm	8.261 8.727*
Longitud/Anchura/Altura <i>Lunghezza/Larghezza/Altezza</i>	mm mm	7.720/7.788*/2.490/2.786

* Pluma larga (opcional)
* Penetratore lungo (opzione)

Excavadoras sobre ruedas. Escavatori mobili.



Excavadoras sobre ruedas Escavatori mobili

	Unidad Unità	EW65
Peso de embarque <i>Peso di trasporto</i>	kg kg	6.472–7.720
Peso de servicio <i>Massa totale</i>	kg kg	6.755–8.647
Potencia del motor según ISO <i>Potenza del motore secondo ISO</i>	kW/CV kW/CV	42
Profundidad de excavación <i>Profondità di scavo</i>	mm mm	3.596**–3.895**
Altura de descarga máx. <i>Altezza di scarico max.</i>	mm mm	4.207 4.389* 4.961** 5.195****
Radio de excavación <i>Raggio di scavo</i>	mm mm	6.220 6.504* 6.590** 6.877****
Longitud/Anchura/Altura <i>Lunghezza/Larghezza/Altezza</i>	mm mm	6.207–6.425/2.088/2.952

* Brazo de cuchara largo (opcional)
** Pluma articulada (opcional)
*** Neumáticos dobles
* Penetratore lungo (opzione)
** Braccio triplo (opzione)
*** Ruote gemellate

Excavadoras sobre ruedas. Escavatori mobili.



Excavadoras sobre ruedas Escavatori mobili

	Unidad Unità	EW100
Peso de embarque <i>Peso di trasporto</i>	kg	10.320-11.550
Peso de servicio <i>Massa totale</i>	kg	10.625-11.855
Potencia del motor según ISO <i>Potenza del motore secondo ISO</i>	kW/CV kW/CV	55/100
Máx. profundidad de excavación <i>Profondità di scavo max.</i>	mm mm	4.968
Altura de descarga máx. <i>Altezza di scarico max.</i>	mm mm	6.260
Máx. radio de excavación <i>Raggio di scavo max.</i>	mm mm	7.713
Longitud/Anchura/Altura <i>Lunghezza/Larghezza/Altezza</i>	mm	6.707/2.450/2.963



ZERO EMISSION
ZERO EMISSION

TECNOLOGÍA DEL HORMIGÓN
TECNOLOGIA DEL
CALCESTRUZZO

COMPACTACIÓN
COMPATTAZIONE

TECNOLOGÍA DE
DEMOLICIÓN Y CORTE
TECNICA DI DEMOLIZIONE

GENERADORES, BOMBAS, ILUMINACIÓN
GRUPPI ELETTROGENI, POMPE,
ILLUMINAZIONE

EXCAVADORAS
ESCAVATORI

CARGADORAS, DUMPERS
CARICATRICI, DUMPER

Implementos para excavadoras. Accessori escavatore.



	ET08	ET16	EZ17*	EZ17e	ET18	ET20	ET24	EZ26*	ET35	EZ36	ET42	EZ50	ET58	ET65	EZ80	ET90	EW100*	ET145
Cuchara de arranque con dientes <i>Benna con denti</i>	x	x	x	x	x	x	x	x	x	x	x	x	x	x	x	x	x	x
Cuchara con cuchilla <i>Benna con lama</i>		x	x	x	x	x	x	x	x	x	x	x	x	x	x	x	x	
Cuchara de limpieza para zanjas <i>Benna per la pulizia di fossi o trincee</i>	x	x	x	x	x	x	x	x	x	x	x	x	x	x	x	x	x	x
Cuchara giratoria <i>Benna girevole</i>		x	x	x	x	x	x	x	x	x	x	x	x	x	x	x	x	x
Martillo hidráulico <i>Martello idraulico</i>	x	x	x	x	x	x	x	x	x	x	x	x	x	x	x	x	x	x
EasyLock <i>EasyLock</i>		x	x	x	x	x	x	x	x	x	x	x	x	x	x	x	x	
EasyLock con Powertilt <i>EasyLock con Powertilt</i>			x	x	x	x	x	x	x	x	x	x	x	x	x	x	x	
EasyLock con Powertilt y ganchos de carga <i>EasyLock con Powertilt e gancio di carico</i>			x	x	x	x	x	x	x	x	x	x	x	x	x	x	x	
Sistema mecánico <i>Lehnhoff meccanico</i>	x	x	x	x	x	x	x	x	x	x	x	x	x	x	x	x	x	x
Sistema hidráulico <i>Lehnhoff idraulico</i>		x																
Sistema hidráulico <i>Lehnhoff con ganchos de carga</i>			x	x	x	x	x	x	x	x	x	x	x	x	x	x	x	x
Sistema hidráulico <i>Lehnhoff con Powertilt y ganchos de carga</i>			x	x	x	x	x	x	x	x	x	x	x	x	x	x	x	x
Sistema hidráulico <i>Oilquick idraulico</i>																		x
Sistema hidráulico <i>Oilquick con Powertilt y ganchos de carga</i>																		x

EasyLock + PT + ganchos de carga en todos excepto 803/ET16/ET145
 Sistema hidr. Lehnhoff (sin ganchos de carga) SOLO ET16
 Sistema hidráulico Lehnhoff con ganchos de carga y PT + ganchos de carga en todos excepto 803/ET16
 EasyLock + PT + gancio di carico a tutti, escl. 803/ET16/ET145
 Lehnhoff idr. (escl. gancio di carico) SOLO ET16
 Lehnhoff idraulico con gancio di carico e PT + gancio di carico, a tutti escl. 803/ET16

* Válido para modelos de 2025 ex fábrica
 * Valido per i modelli 2025 franco fabbrica

ZERO EMISSION
ZERO EMISSION

TECNOLOGIA DEL HORMIGÓN
TECNOLOGIA DEL CALCESTRUZZO

COMPACTACIÓN
COMPATTAZIONE

TECNOLOGÍA DE DEMOLICIÓN Y CORTE
TECNICA DI DEMOLIZIONE

GENERADORES, BOMBAS, ILLUMINACIÓN
GRUPPI ELETTROGENI, POMPE, ILLUMINAZIONE

EXCAVADORAS
ESCAVATORI

CARGADORAS, DUMPERS
CARICATRICI, DUMPER

Cargadoras sobre ruedas. Pale gommate.



WL250



WL200e



WL20



WL25



WL28

Cargadoras sobre ruedas Pale gommate

	Unidad Unità	WL200e	WL20	WL250	WL25	WL300e	WL28e	WL28
Potencia Potenza	kW/CV kW/CV	–	18,4/25	18,4/25	18,4/25	–	–	18,4/25 (33,3/45,3 // 40,1/54,5)
Capacidad de la cuchara Capacità benna	m ³ m ³	0,19	0,19	0,21	0,30	0,3	0,42	0,42
Altura/Anchura Altezza/Larghezza	mm mm	1.939–2.336/ 1.052	1.880–2.302/ 1.076	1.980–1.990 / 980	1.843–2.360/ 1.194	1.924–2.321/ 1.070	1.931–2.418/ 1.251	1.890–2.395/ 1.250
Peso Peso	kg kg	2.170–2.350	2.000–2.150	2.100	2.380–2.550	2.400–2.580	2.800–3.300	2.800–3.300
Velocidad de desplazamiento Veloc. de desplaz. opcional Velocità di marcia Velocità di marcia opzionale	km/h km/h	0–15	0–20	0–20	0–20	0–15	0–15 (20, 25)	0–20 0–30
Carga de volteo con cuchara* Carico di ribaltamento con benna*	kg kg	1.550–1.620	1.215–1.437	1.470–1.640	1.393–1.958	1.650–2.270	1.860–2.510	1.910–2.640
Altura máxima del punto de giro de la cuchara/ altura de descarga máx. Altezza max. del punto di articolazione della benna/ altezza di scarico max.	mm mm	2.710/2.017	2.693/2.011	2.510	2.540–2.871/ 1.720–2.022	2.266–2.793 / 1.448–2.007	2.584/1.718	2.560/1.700
Radio de giro interior Raggio interno	mm mm	1.205	1.219	1.610	1.343–1.480	1.418–1.445	1.504	1.510

* Tijera de elevación horizontal – Máquina recta
* Montante orizzontale – Macchina diritta

Cargadoras sobre ruedas. Pale gommate.



WL950



WL70



WL750



WL52

Cargadoras sobre ruedas Pale gommate

	Unidad Unità	WL750	WL38	WL950	WL52	WL1150	WL60	WL70
Potencia Potenza	kW/CV kW/CV	42/57	45/61 (55,4/75)	42/57	55,4/75	55,4/75	75/102	100/136
Capacidad de la cuchara Capacità benna	m ³ m ³	0,65	0,64	0,85	0,85	1,00	1,00	1,10
Altura/Anchura Altezza/Larghezza	mm mm	2.335–2.415/ 1.465	2.371–2.548/ 1.570	2.510/1.830	2.498–2.680/ 1.810	2.510/1.830	2.693/1.829	2.693/1.829
Peso Peso	kg kg	3.700–4.200	4.300	5.000–5.200	5.100	5.700–6.100	5.930	7.140
Velocidad de desplazamiento Veloc. de desplaz. opcional	km/h km/h	0–20 0–30	0–20 0–28	0–20	0–20 0–30	0–20 0–30	0–20 0–30 0–40	0–20 0–30 0–40
Carga de volteo con cuchara* Carico di ribaltamento con benna*	kg kg	2.930–3.490	3.719	3.570–3.950	3.949	3.730–4.060	3.674	4.762
Altura máxima del punto de giro de la cuchara/ altura de descarga máx. Altezza máx. del punto di articolazione della benna/ altezza di scarico máx.	mm mm	3.040/2.230	3.251/2.379	3.250/2.450	3.240/2.470	3.425/2.545	3.686/2.841	3.686/2.840
Radio de giro interior Raggio interno	mm mm	2.240	1.640	2.070	1.910	2.070	1.666	1.666

* Tijera de elevación horizontal – Máquina recta

* Montante orizzontale – Macchina diritta

Manipuladores telescópicos. Sollevari telescopici.



TH412



TH412e

Manipuladores telescópicos Sollevari telescopici

	Unidad Unità	TH412e
Peso de servicio <i>Massa totale</i>	kg kg	2.750-3.100
Carga útil (máx.) <i>Carico utile (max.)</i>	kg kg	1.250
Accionamiento de marcha <i>Sistema di trazione</i>		eléctrico
Velocidades de marcha <i>Velocità di marcia</i>		2
Velocidad de desplazamiento (opcional) <i>Velocità di marcia (opzionale)</i>	km/h km/h	0-15 (20, 25)
Altura/Anchura <i>Altezza/Larghezza</i>	mm mm	1.995/1.564
Radio de giro interior <i>Raggio interno</i>	mm mm	951
Altura de descarga <i>Altezza di scarico</i>	mm mm	3.630



TH625

Manipuladores telescópicos Sollevari telescopici

	Unidad Unità	TH412	TH625
Potencia <i>Potenza</i>	kW/CV kW/CV	18,4/25 (33,3/45,3)	45/55
Altura/Anchura <i>Altezza/Larghezza</i>	mm mm	1.995/1.564	1.995/1.900
Peso de servicio <i>Massa totale</i>	kg kg	2.750-2.900	4.650
Velocidad de desplazamiento Veloc. de desplaz. opcional <i>Velocità di marcia (opzionale)</i>	km/h km/h	0-20 0-30	0-20 0-30
Carga útil máx. (LSP 500 mm) <i>Carico utile max. (LSP 500 mm)</i>	kg kg	1.250	2.700
Altura de apilamiento máx./altura de descarga <i>Altezza max. di impilamento/altezza di scarico</i>	mm mm	4.301/3.630	5.767/5.201
Radio de giro interior <i>Raggio interno</i>	mm mm	951	1.161

ZERO EMISSION
ZERO EMISSIONTECNOLOGÍA DEL HORMIGÓN
TECNOLOGIA DEL
CALCESTRUZZOCOMPACTACIÓN
COMPATTAZIONETECNOLOGÍA DE
DEMOLICIÓN Y CORTE
TECNICA DI DEMOLIZIONEGENERADORES, BOMBAS, ILUMINACIÓN
GRUPPI ELETTROGENI, POMPE,
ILLUMINAZIONEEXCAVADORAS
ESCAVATORICARGADORAS, DUMPERS
CARICATRICI, DUMPER

Implementos para cargadoras sobre ruedas y manipuladores telescópicos (selección). Accessori per pale gommate e sollevatori telescopici (selezione).



Cuchara 4 en 1
 (con dientes)
Benna 4 in 1
 (con denti)



Cuchara para materiales ligeros
Benna per materiali leggeri



Cesta de residuos
Container per rifiuti



Cuchara de agarre
Benna



Escarificador
Scarificatore



Horquilla para palés
Forca da pallet



Horquilla para palés
 (plegable)
Forca per pallet
 (pieghevole)



Horquilla para paleta
 (regulable
 hidráulicamente)
Forca per pallet
 (idraulica, regolabile)



Aplanadora de suelos
Livellatrice



Portamacetas
Benne prensili per vasi



Recortadoras de setos
Decespugliatore



Desbrozadora
Pacciamatrice



Sierra para podar
Sega per potatura



Pala quitanieves en V
Spazzaneve a V



Esparcidora (70, 110, 170)
Spargitore stradale
 (70, 110, 170)



Barredora de empuje con cerdas
Spazzatrici



Cabezal de guadañadora
 con caja recogedora
Trinciatrice
 con vasca di raccolta



Ahoyador
Trivella terrestre

Dumpers sobre ruedas. Dumper gommati.



DW10



DW15



DW20

Dumpers sobre ruedas Dumper gommati

	Unidad Unità	DW10	DW15e	DW15	DW20
Carga útil <i>Carico utile</i>	kg kg	1.000	1.500	1.500	2.000
Peso de servicio <i>Massa totale</i>	kg kg	1.232–1.278	1.940	1.261–1.320	1.955–2.545
Tolva rasa/colmada <i>Benna rasa/colma</i>	l l	415/525	650/800	650/800	1.280
Tipo de motor <i>Tipo di motore</i>		refrigerado por agua Diésel de 3 cilindros Yanmar/Diésel 3TNV76	Motor eléctrico	refrigerado por agua Diésel de 3 cilindros Yanmar/Diésel 3TNV76	Yanmar/Diésel 3TNV76
Potencia nominal <i>Potenza nominale</i>	Ah/kWh Ah/kWh	–	300/14,4	–	–
Potencia del motor (ISO 3046/1) <i>Potenza del motore (ISO 3046/1)</i>	kW/CV kW/CV	18,9/25,7	6,5	18,9/25,7	18,9/25,7
Velocidad máxima <i>Velocità di marcia massima</i>	km/h km/h	15	14	16	20
Ángulo unión articulada <i>Angolo di articolazione</i>	° °	±36	± 33	± 36	± 36
Radio de giro <i>Raggio di sterzata</i>	mm mm	3.000	3.650	3.344	3.800
Capacidad de ascenso (teórica) <i>Capacità di pendenza (teorica)</i>	% %	48	32	48	62
Longitud/Anchura/Altura <i>Lunghezza/Larghezza/Altezza</i>	mm mm	3.040/1.194/2.585	3.300/1.305/2.535	3.300/3.220*/1.305/ 2.550	3.784/1.497/2.738

* Volquete giratorio

* Cassone a scarico girevole

Dumpers sobre ruedas. Dumper gommati.



DW40



DW30



DW50

Dumpers sobre ruedas Dumper gommati

	Unidad Unità	DW30*	DW40	DW50
Carga útil <i>Carico utile</i>	kg	3.000	4.000	5.000
Peso de servicio <i>Massa totale</i>	kg	2.048–2.506	2.640–2.950	3.235–3.642
Tolva rasa/colmada**** <i>Benna rasa/colma****</i>	l	1.280/1.750	1.800**/2.300**	2.000**/2.650**
Tipo de motor <i>Tipo di motore</i>		Yanmar/Diésel 3TNV76	Perkins/Diésel 403J-E17T	Deutz TD 2.2
Potencia del motor (ISO 3046/1) <i>Potenza del motore</i> (ISO 3046/1)	kW/CV kW/CV	18,9**/25,7**	36/45,3	44,5/59,7
Velocidad máxima <i>Velocità di marcia massima</i>	km/h km/h	20**	25**	25/30
Ángulo unión articulada <i>Angolo di articolazione</i>	°	± 36	± 36	± 37
Radio de giro <i>Raggio di sterzata</i>	mm mm	3.800	4.030	4.280
Capacidad de ascenso (teórica) <i>Capacità di pendenza (teorica)</i>	%	62	63	58
Longitud/Anchura/Altura <i>Lunghezza/Larghezza/Altezza</i>	mm mm	3.786/1.730/2.778	4.269/1.780/2.857	4.498/1.915/2.783
Denominación interna <i>Designazione interna</i>		DW30-2	DW40-2	DW50-2

* Tolva frontal ** Volquete giratorio *** Opcional **** Tolva en altura

* Cassone a scarico frontale ** Cassone a scarico girevole *** Opzione **** Cassone a scarico alto

ZERO EMISSION
ZERO EMISSION

TECNOLOGÍA DEL HORMIGÓN
TECNOLOGIA DEL
CALCESTRUZZO

COMPACTACIÓN
COMPATTAZIONE

TECNOLOGÍA DE
DEMOLICIÓN Y CORTE
TECNICA DI DEMOLIZIONE

GENERADORES, BOMBAS, ILUMINACIÓN
GRUPPI ELETTROGENI, POMPE,
ILLUMINAZIONE

EXCAVADORAS
ESCAVATORI

CARGADORAS, DUMPERS
CARICATRICI, DUMPER

Dumpers sobre ruedas. Dumper gommati.



DW60



DW90

Dumpers sobre ruedas Dumper gommati

	Unidad Unità	DW60	DW90
Carga útil <i>Carico utile</i>	kg <i>kg</i>	6.000	9.000
Peso de servicio <i>Massa totale</i>	kg <i>kg</i>	4.496–5.148	5.196–5.893
Tolva rasa/colmada <i>Benna rasa/colma</i>	l <i>l</i>	2.700*/3.600*	3.600*/4.500*
Tipo de motor <i>Tipo di motore</i>		Deutz TD 2.2 refrigerado por agua Motor diésel	Deutz TD 2.9 refrigerado por agua Motor diésel
Potencia del motor (ISO 3046/1) <i>Potenza del motore</i> (ISO 3046/1)	kW/CV <i>kW/CV</i>	44,5/59,7	55,4/75,3
Velocidad máxima <i>Velocità di marcia massima</i>	km/h <i>km/h</i>	25	25
Ángulo unión articulada <i>Angolo di articolazione</i>	° °	± 29	± 29
Radio de giro <i>Raggio di sterzata</i>	mm <i>mm</i>	5.125	5.750
Capacidad de ascenso (teórica) <i>Capacità di pendenza (teorica)</i>	% <i>%</i>	58	58
Longitud/Anchura/Altura <i>Lunghezza/Larghezza/Altezza</i>	mm <i>mm</i>	4.496*/2.328*/3.241*	4.670*/2.486*/3.280*
Denominación interna <i>Designazione interna</i>		DW60-3	DW90-3

Disponibile opionalmente con cabina para el conductor * Tolva frontal
Disponibile opionalmente con cabina * Cassone a scarico frontale

ZERO EMISSION
ZERO EMISSION

TECNOLOGÍA DEL HORMIGÓN
TECNOLOGIA DEL
CALCESTRUZZO

COMPACTACIÓN
COMPATTAZIONE

TECNOLOGÍA DE
DEMOLICIÓN Y CORTE
TECNICA DI DEMOLIZIONE

GENERADORES, BOMBAS, ILLUMINACIÓN
GRUPPI ELETTROGENI, POMPE,
ILLUMINAZIONE

EXCAVADORAS
ESCAVATORI

CARGADORAS, DUMPERS
CARICATRICI, DUMPER

Dumpers Dual View. Dumper Dual View.



Dumpers sobre ruedas Dumper gommati

	Unidad Unità	DV45	DV60	DV60		DV90	DV100	DV125
				Sistema de cambio de la tolva Sistema di cambio cassone				
			Caja de volteo frontal Cassone a scarico frontale	Volquete giratorio Cassone a scarico girevole	Plataforma de volteo en 3 lados Piattaforma di scarico su 3 lati			
Carga útil Carico utile	kg kg	4.200	6.000	6.000	6.000	9.000	10.000	12.500
Peso de servicio Massa totale	kg kg	4.114–4.640	4.148–4.733	por anunciar	por anunciar	4.691–5.444	4.716–5.095	6.335–6.585
Tolva rasa/colmada Benna rasa/colma	l l	1.810**/2.400**	2.700*/3.500*	2.400/3.150	2.000/3.000	3.750*/4.600*	4.150*/5.000*	5.900*/7.000*
Tipo de motor Tipo di motore		Perkins 403J-E17T	Deutz TD 2.9 (solo DOC)	Deutz TD 2.9 (solo DOC)		Deutz TD 2.9 (solo DOC)	Deutz TD 2.9 (solo DOC)	Deutz TD 3.6
Potencia del motor Potenza del motore	kW/CV kW/CV	36/45,3	55,4/75,3 100/136	55,4/100	55,4/100	55,4/75,3 100/136	55,4/75,3	100/135,9
Velocidad máxima Velocità di marcia massima	km/h km/h	25	30	30	30	30	30	25
Ángulo unión articulada Angolo di articolazione	° °	–	± 29	± 29	± 29	± 28	± 28	± 28,3
Radio de giro (exterior) Raggio di sterzata (esterno)	mm mm	4.465	6.110**	6.265	6.495	6.620**	6.660	7.188
Capacidad de ascenso Capacità di pendenza	% %	45	55	58	58	58	58	50
Longitud/Anchura/Altura Lunghezza/Larghezza/Altezza	mm mm	4.400/1.780/ 2.400–3.275	4.448/2.230/ 3.377	4.752/4.847/ 2.230/2.940	4.645/4.740/ 2.506/2.940	4.622/2.420/ 3.382	4.660/2.420/ 3.382	5.342/2.540/ 3.063
Denominación interna Designazione interna			DV60-2			DV90-2	DV100-2	

* Tolva frontal ** Volquete giratorio

* Cassone a scarico frontale ** Cassone a scarico girevole

ZERO EMISSION
ZERO EMISSION

TECNOLOGÍA DEL HORMIGÓN
TECNOLOGIA DEL
CALCESTRUZZO

COMPACTACIÓN
COMPATTAZIONE

TECNOLOGÍA DE
DEMOLICIÓN Y CORTE
TECNICA DI DEMOLIZIONE

GENERADORES, BOMBAS, ILLUMINACIÓN
GRUPPI ELETTROGENI, POMPE,
ILLUMINAZIONE

EXCAVADORAS
ESCAVATORI

CARGADORAS, DUMPERS
CARGATRICI, DUMPER

Dumpers sobre orugas. Dumper cingolati.

DT08



DT10e



DT05

DT10



Dumpers sobre orugas Dumper cingolati

	Unidad Unità	DT05e	DT10e	DT05	DT08	DT10
Carga útil máx. Carico utile max.	kg kg	500	1.000	500	800	1.000
Peso de servicio Massa totale	kg kg	500	890-1.030	495-620	595-710	665-915
Potencia del motor Potenza del motore	kW/CV kW/CV	5,5/7,5	5,5/7,5	4,9/6,6	6,8/9,2**	9,7/13,2
Velocidad de desplazamiento Velocità di marcia	km/h km/h	3	4	4	4	4
Capacidad de ascenso con carga Capacità di pendenza a carico	max. % max. %	36	36	36	36	36
Tolva rasa/colmada Benna rasa/colma	l l	273*/313*	240*/280*	273**/313**	334***/387***	367/427
Longitud/Anchura/Altura Lunghezza/Larghezza/Altezza	mm mm	1.024**/589**/ 1.185**	1.803***/790***/ 1.270***	1.630***/660***/ 1.185***	1.660***/790***/ 1.240	1.800/790/ 1.280

* Tolva en altura ** Versión diésel *** Caja de volteo **** Volquete giratorio

* Cassone a scarico frontale ** Versione diesel *** Versione con cassone a scarico frontale

**** Versione con cassone a scarico girevole

ZERO EMISSION
ZERO EMISSION

TECNOLOGIA DEL HORMIGÓN
TECNOLOGIA DEL
CALCESTRUZZO

COMPACTACIÓN
COMPATTAZIONE

TECNOLOGÍA DE
DEMOLICIÓN Y CORTE
TECNICA DI DEMOLIZIONE

GENERADORES, BOMBAS, ILUMINACIÓN
GRUPPI ELETTROGENI, POMPE,
ILLUMINAZIONE

EXCAVADORAS
ESCAVATORI

CARGADORAS, DUMPERS
CARICATRICI, DUMPER

Dumpers sobre orugas. Dumper cingolati.



Dumpers sobre orugas Dumper cingolati

	Unidad Unità	DT12	DT15	DT23
Carga útil máx. <i>Carico utile max.</i>	kg <i>kg</i>	1.200	1.500	2.300
Peso de servicio <i>Massa totale</i>	kg <i>kg</i>	685/940	1.345/1.695	2.265
Potencia del motor <i>Potenza del motore</i>	kW/CV <i>kW/CV</i>	12/16,3	15/20,4	18,5/25,2
Velocidad de desplazamiento <i>Velocità di marcia</i>	km/h <i>km/h</i>	4	4/7,5	5/11
Capacidad de ascenso con carga <i>Capacità di pendenza a carico</i>	max. % <i>max. %</i>	36	27	36
Tolva rasa/colmada <i>Benna rasa/colma</i>	l <i>l</i>	460	660* / 800*	1.120/1.200
Longitud/Anchura/Altura <i>Lunghezza/Larghezza/Altezza</i>	mm <i>mm</i>	1.882/790/1.280	2.674* / 1.080* / 2.585*	3.304 / 1.300 / 2.523

* Caja de volteo frontal

* Cassone a scarico frontale

ZERO EMISSION
ZERO EMISSION
ZERO EMISSIONTECNOLOGIA DEL FORMIGÓN
TECNOLOGIA DEL
CALCESTRUZZOCOMPACTACIÓN
COMPATTAZIONETECNOLOGÍA DE
DEMOLICIÓN Y CORTE
TECNICA DI DEMOLIZIONEGENERADORES, BOMBAS, ILLUMINACIÓN
GRUPPI ELETTROGENI, POMPE,
ILLUMINAZIONEEXCAVADORAS
ESCAVATORICARGADORAS, DUMPERS
CARICATRICI, DUMPER

Minicargadora. Mini loader.



SM50D



SM100

Minicargadora Mini loader

	Unidad Unità	SM50D	SM100
Potencia del motor <i>Potenza del motore</i>	kW/CV <i>kW/CV</i>	15,7 /21,1	18,4/24,7
Peso de servicio <i>Massa totale</i>	kg <i>kg</i>	1.083	1.497
Velocidad de desplazamiento <i>Velocità di marcia</i>	km/h <i>km/h</i>	6,4	8,4
Anchura sin implemento <i>Anchura sin implemento</i>	mm <i>mm</i>	1.017	902
Longitud sin implemento <i>Longitud sin implemento</i>	mm <i>mm</i>	1.920	2.141
Fuerza de elevación SWL 50 <i>Fuerza de elevación SWL 50</i>	kg <i>kg</i>	345	647

ZERO EMISSION
ZERO EMISSIONTECNOLOGÍA DEL HORMIGÓN
TECNOLOGIA DEL
CALCESTRUZZOCOMPACTACIÓN
COMPATTAZIONETECNOLOGÍA DE
DEMOLICIÓN Y CORTE
TECNICA DI DEMOLIZIONEGENERADORES, BOMBAS, ILUMINACIÓN
GRUPPI ELETTROGENI, POMPE,
ILLUMINAZIONEEXCAVADORAS
ESCAVATORICARGADORAS, DUMPERS
CARICATRICI, DUMPER

Wacker Neuson – all it takes.



Tecnología del hormigón
Tecnica di lavorazione del calcestruzzo



Vibroapisonadores
Vibrocostipatori



Planchas vibratorias
Piastre vibranti



Rodillos
Rulli



Tecnología de demolición
y corte
Tecnica di demolizione



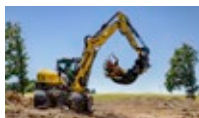
Grupos electrógenos
Gruppi elettrogeni



Iluminación
Illuminazione



Bombas
Pompe



Excavadoras
Escavatori



Cargadoras sobre ruedas
Pale gommate



Manipuladores
telescópicos
Sollevatori telescopici



Dumpers
Dumper



Financiación
Soluzioni finanziarie



Reparación y
mantenimiento
*Riparazioni e
manutenzione*



Academy
Academy



EquipCare &
EquipCare Pro
*EquipCare &
EquipCare Pro*



Alquiler
Noleggio



eStore
eStore



Recambios
*Parti di
ricambio*



Máquinas
de ocasión
*Macchine
usate*



ConcreteTec
ConcreteTec



Especialistas
en hormigón
*Concrete
solutions*

