


RADLADER
 WHEEL LOADER

TELESKOPRADLADER
 TELESCOPIC WHEEL LOADER

TELESKOPLADER
 TELEHANDLER


KC.EMEA.10033.V12.00

04/2026

PRODUKTÜBERSICHT

PRODUCT OVERVIEW

ALLE ANGABEN WURDEN MIT FOLGENDER BEREIFUNG ERMITTELT:

EN All information was determined with the following tires:
 FR Toutes les valeurs ont été déterminées avec les pneumatiques suivants :
 IT Tutti i dati rilevati si riferiscono ai seguenti pneumatici:
 DA Alle angivelser er angivet i forhold til følgende dæk:
 SE Samtliga värden bestämdes med följande däck:
 NO Alle angivelser ble fastslått med følgende dekk:
 NL Alle gegevens zijn bepaald met met de volgende banden:
 ES Todos los datos han sido calculados con los neumáticos siguientes:
 CZ Všechny údaje byly získány s těmito pneumatikami:
 FI Kaikki tiedot on annettu seuraavaa pyörästöä käyttäen:
 RU Все данные были получены с использованием следующей ошиновки:
 EE Kõik andmed on saadud järgmistele rehvidega:
 LT Visi duomenys buvo nustatyti esant uždėtoms šioms padangoms:
 BG Всички данни са изчислени със следните гуми:
 PT Todos os dados foram determinados com os seguintes pneus:
 PL Wszystkie dane podano z następujących ogumieniem:
 RO Toate valorile indicate au fost determinate cu următoarele anvelope:
 SK Všetky hodnoty boli určené s týmito pneumatikami:
 HU Minden adat a következő abroncsokkal van meghatározva:
 SL Vsi podatki so pridobljeni z uporabo naslednjih pnevmatik:
 RS Sve vrednosti su utvrđene sledećim kompletom guma:
 HR Svi su podaci utvrđeni sa sljedećim gumama:

5035	27x10.5-15	1445	255/75-15.3
5040	27x10.5-15	1445e	255/75-15.3
5045	10.0/75-15.3	2706	340/80-18
5065	12.0-18	3106	340/80-20
5065e	12.0-18	3007	405/70-24
5075	340/80-18	3507	405/70-24
5085	340/80-20	4007	405/70-24
5095	340/80-20	3610	405/70-24
8085	340/80-20	4507	460/70R24
8095	340/80-20	5507	460/70R24
8105	400/70-20	5509	460/70R24
8115	405/70-24		
8155	500/70R24		
8180	500/70R24		
5045T	10.0/75-15.3		
8085T	340/80-20		
8095T	400/70-20		
8145T	500/70R24		

Kramer-Werke GmbH
 Wacker Neuson Straße 1
 88630 Pfullendorf
 Deutschland

info@kramer.de
 www.kramer.de

DE LEISTUNG STANDARD (OPTION)

EN	Power standard (option)
FR	Puissance standard (option)
IT	Potenza standard (opzione)
DA	Effekt standard (option)
SE	Effekt standard (tillval)
NO	Effekt standard (alternativ)
NL	Standaard vermogen (optioneel)

DE SCHAUFELINHALT

EN	Bucket capacity
FR	Capacité du godet
IT	Capienza della pala
DA	Skovlindhold
SE	Skopkapacitet
NO	Skuffekapasitet
NL	Bakinhoud

DE HÖHE / BREITE ÜBER REIFEN

EN	Height / width above tires
FR	Hauteur / largeur au niveau des pneus
IT	Altezza / larghezza sopra lo pneumatico
DA	Højde / bredde over hjul
SE	Höjd / bredd över däck
NO	Høyde / bredde over dekkene
NL	Hoogte / breedte over banden

DE GEWICHT (STANDARD)

EN	Weight (standard)
FR	Poids (standard)
IT	Peso (standard)
DA	Vægt (standard)
SE	Vikt (standard)
NO	Vekt (standard)
NL	Gewicht (standaard)

DE GESCHWINDIGKEIT (STANDARD / OPTION)

EN	Speed (standard / option)
FR	Vitesse (standard / option)
IT	Velocità (standard / opzione)
DA	Hastighed (standard / option)
SE	Hastighet (standard / tillval)
NO	Hastighet (standard / alternativ)
NL	Snelheid (standaard / optioneel)

DE KIPPLAST SCHAUFEL* / NUTZLAST STAPELEINRICHTUNG**

EN	Max. tipping load* / payload for stacker**
FR	Charge de basculement max.* / charge utile fourches à palettes**
IT	Carico ribaltabile max.* / Dispositivo per impilare**
DA	Tiplast* / nyttelast gaffeltruck**
SE	Tiplast max.* / nyttolast för staplare**
NO	Vippelast maks.* / nyttelast for stabler**
NL	Hefvermogen* / Stapellaadvermogen**

DE MAX. STAPELHÖHE / SCHAUFELDREHPUNKT

EN	Max. stacking height / bucket pivot point
FR	Hauteur d'empilage max. / point de pivotement du godet
IT	Altezza di impilamento max. / punto di rotazione della pala
DA	Stabelhøjde max. / drejepunkt for skovl
SE	Max. lyfthöjd / skopans vridpunkt
NO	Stablingshøyde maks. / skuffedreiepunkt
NL	Max. Stapelhoogte / Draaipunt bak

DE WENDERADIUS, AUSSENKANTE RAD

EN	Turning radius, outer edge of wheel
FR	Rayon de braquage, bord extérieur roue
IT	Raggio di sterzata, bordo esterno ruota
DA	Venderadius, hjulets yterkant
SE	Vändradie hjulens ytterkant
NO	Venderadius ytterkant dekk
NL	Draaicirkel, boven banden

ES	POTENCIA ESTÁNDAR (OPCIÓN)
CZ	Výkon standard (možnost)
FI	Teho vakio (valinta)
RU	Мощность стандартная (опция)
EE	Võimsus standardne (valikuline)
LT	Galia standartinė (parinktis)
BG	Мощност стандартна (по избор)
PT	Potência standard (opção)

ES	CAPACIDAD DE PALA CARGADORA
CZ	Objem lopaty
FI	Kauhan sisältö
RU	Емкость ковша
EE	Kõra maht
LT	Kaušo talpa
BG	Обем на кофата
PT	Capacidade do balde

ES	ALTURA / ANCHURA SOBRE LOS NEUMÁTICOS
CZ	Výška / šířka nad koly
FI	Korkeus / leveys renkaiden yläpuolella
RU	Высота / ширина над шинамиKõrgus / laius ülalpool rehve
EE	Kõrgus / laius ülalpool rehve
LT	Aukštis / plotis virš padangų
BG	Височина / ширина над гумите
PT	Altura / largura sobre os pneus

ES	PESO (ESTÁNDAR)
CZ	Hmotnost (standard)
FI	Paino (vakio)
RU	Вес (стандартная)
EE	Kaal (standardne)
LT	Svoris (standartinė)
BG	Тегло (стандартна)
PT	Peso (standard)

ES	VELOCIDAD (ESTÁNDAR / OPCIONAL)
CZ	Rychlost (standard / možnost)
FI	Nopeus (vakio / valinta)
RU	Скорость (стандартная / опция)
EE	Kiirus (standardne / valikuline)
LT	Greitis (standartinis / parinktis)
BG	Скорост (стандартна / по избор)
PT	Velocidade (standard / opcional)

ES	CARGA DE VUELCO MÁX. / CARGA ÚTIL DE LA HORQUILLA PORTAPALETAS**
CZ	Nosnost max. / Užitečné zatížení stohovacího zařízení**
FI	Pinoamislaitteen kaatokuorma enint. / hyötykuorma enint.**
RU	Макс. опрокидывающая нагрузка / полезная нагрузка штабелеукладчика**
EE	Kõrgi kallutatav koorem max. / kandevõime**
LT	Maks. verčiamaoji arkrova* / krautiavo pavidinjoji arkrova**
BG	Макс. натоварване за преобръщане* / работно натоварване на стапелното устройство**
PT	Carga basculante* / Empilhamento de carga útil**

ES	ALTURA DE APILADO MÁX. / EJE DE ARTICULACIÓN DEL CUCHARÓN
CZ	Stohovací výška max. / bod otáčení lžice
FI	Pinoakorkeus enint. / kauhan kääntöpaiste
RU	Макс. высота штабеля / поворотная точка ковша
EE	Virkakõrgus max / kõra pöördepunkt
LT	Maks. rietuvės aukštis / kaušo sukimo taškas
BG	Макс. височина на повдигане / точка на въртене на лопатата
PT	Máximo. altura de empilhamento / Ponto do pino do balde

ES	RADIO DE GIRO, BORDE EXTERIOR DE LA RUEDA
CZ	Poloměr otáčení (vnější strana kola)
FI	Kääntösäde, ruörän ulkoreuna
RU	Радиус поворота по наружной кромке колес
EE	Ratta välisserva pöörderaadius
LT	Išorinės rato briaunos posūkių spindulys
BG	Радиус на завоя на външния кант на колелото
PT	Raio de viragem das rodas, borda exterior

PL	MOC STANDARD (OPCJA)
RO	Performanțe standard (opțională)
SK	Výkon motora štandardný (voliteľný)
HU	Teljesítmény normál (opcionális)
SL	Moč štandardno (opcija)
RS	Snaga standardna (opcije)
HR	Snaga standardna (opcija)

PL	POJEMNOŚĆ ŁYŻKI
RO	Volumul cupei
SK	Objem lopaty
HU	Puttony űrtartalma
SL	Vsebina zajemalke
RS	Kapacitet lopate
HR	Kapacitet košare

PL	WYSOKOŚĆ / SZEROKOŚĆ NAD OPONAMI
RO	nălțimea / lățimea deasupra roților
SK	Výška / šířka nad pneumatikami
HU	Magasság / szélesség a gumiabroncsok felett
SL	Višina / širina nad pnevmatikami
RS	Visina / širina iznad guma
HR	Visina / širina iznad guma

PL	MASA (STANDARD)
RO	Greutatea (standard)
SK	Hmotnost (štandardný)
HU	Tömeg (normál)
SL	Masa (standardno)
RS	Težina (standardna)
HR	Težina (standardna)

PL	PRĘDKOŚĆ (STANDARD / OPCJA)
RO	Viteza (standard / opțională)
SK	Rychlost (štandardná / voliteľná)
HU	Sébsesség (normál / opcionális)
SL	Hitrost (standardna / opcija)
RS	Brzina (standardna / opcije)
HR	Brzina (standardna / opcija)

PL	MAKS. CIĘŻAR WYWRACAJĄCY* / OBciążENIE UżyTECZNE UKŁADARKI**
RO	Sarcina de răsturnare maximă* / sarcina utilă a dispozitivului de stivuire**
SK	Max. užitočná nosnosť* / užitočné zaťaženie**
HU	Max. billenő teher* / az emelőberendezés hasznos terhe**
SL	Maks. prekučna obremenitev* / uporabni tovor naprave za zlaganje**
RS	Maks. zakretno opterećenje* / korisno opterećenje slagača**
HR	Najveće prekretno opterećenje* / najveće korisno opterećenje slagača**

PL	MAKS. WYSOKOŚĆ STERTY / SWRZENIE OBROTU ŁYŻKI
RO	Înălțimea maximă de stivuire / punctul de rotație a cupei
SK	Max. výška zdvihu / bod otáčania lyžice
HU	Max. rakodási magasság / kanál forgáspontja
SL	Maks. višina skladanice / vijak vrlišča
RS	Maks. visina podizanja / rotaciona tačka korpe
HR	Najveća visina slaganja / točka okretanja lopate

PL	PROMIEN SKRĘTU MIERZONY NA ZEWNĘTRZNEJ KRAWĘDZI KOŁA
RO	Raza de întoarcere a muchiei exterioare a roții
SK	Polomer otočenia cez okraj pneumatik
HU	Fordulási sugár a kerék külső pereménél
SL	Polmer obračanja kolesa na zunanjem robu
RS	Poluprečnik okretanja između spoljnih ivica točkova
HR	Polumjer okretanja - vanjski rub gume



FÜR SERIENAUSSTATTUNG UND OPTIONEN WENDEN SIE SICH BITTE AN UNSEREN KRAMER VERTRIEBSPARTNER. DATEN KÖNNEN LÄNDERSPEZIFISCH ABWEICHEN.

EN For standard equipment and options, please contact your Kramer distribution partner. Specifications may vary from country to country.

FR Si des équipements de série et options vous intéressent, veuillez-vous adresser à votre distributeur Kramer. Certaines indications peuvent varier en fonction du pays.

IT Per la dotazione di serie e le opzioni, rivolgersi al proprio partner di vendita Kramer. I dati possono differire in base al paese.

DA For serieudstyr og optioner bedes du kontakte din Kramer-forhandler. Data kan afvige fra land til land.

SE För information om standardutrustning och tillval, vänd dig till din Kramer-återförsäljare. Angivelseerna kan variera från land till land.

NO For serieutstyr og alternativer må du henvende deg til din Kramer-salgspartner. Data kan avvike i henhold til landsspesifikasjoner.

NL Neem voor de standaarduitrusting en opties contact op met uw Kramer verkooppartner. Gegevens kunnen per land verschillen.

ES Para más información sobre el equipamiento de serie y el opcional póngase en contacto con su distribuidor de Kramer. Los datos pueden diferir según el país.

CZ Pro informace o sériovém vybavení a doplňkových možnostech se prosím obraťte na Vašeho prodejního partnera Kramer. Údaje se mohou v jednotlivých zemích lišit.

FI Vakiovarusteita ja optioita koskevissa kysymyksissä sinua pyydetään kääntymään Kramer-edustajasi puoleen. Tiedoissa voi olla maakohtaisia poikkeuksia.

RU По вопросам, связанным с серийным и опциональным оснащением, пожалуйста, обращайтесь к Вашему поставщику оборудования Kramer. Данные могут отличаться в зависимости от страны.

EE Standard- ja lisavarustuse osas pöörduge palun oma Kramer edasimüüja poole. Andmed võivad riigiti erineda.

LT Dėl standartinės ir papildomai užsakomos įrangos prašome kreiptis į savo Kramer pardavimo partnerį. Duomenys gali skirtis priklausomai nuo šalies.

BG За повече информация както за серийното, така и за допълнителното оборудване моля, обърнете се към Вашия търговски представител на Kramer. Данните могат да варират в зависимост от държавата.

PT Para equipamento standard e opções, contacte o seu parceiro de vendas Kramer. Os dados podem variar de país para país.

PL W zakresie wyposażenia seryjnego i opcji prosimy zwrócić się do swojego przedstawiciela handlowego firmy Kramer. Dane mogą różnić się w zależności od kraju.

RO Pentru dotările de serie și opțiuni, vă rugăm să contactați partenerul dvs. comercial Kramer. Datele pot varia în funcție de țară.

SK S otázkami na sériovú a doplnkovú výbavu sa obracajte na vašho odbytového partnera v spoločnosti Kramer. Technické údaje sa môžu líšiť podľa krajiny.

HU A szorozat felszereléséivel és opcióival kapcsolatban kérjük, forduljon Kramer értékesítési partneréhez. Az adatok országtól függően eltérőek lehetnek.

SL Prosimo, da se v zvezi s serijsko in dodatno opremo obrnete na vašega prodajnega partnerja podjetja Kramer. Podatki se lahko glede na državo razlikujejo.

RS Za standardnu opremu i opcije, obratite se Vašem Kramer distributeru. Specifikacije mogu da variraju u zavisnosti od zemlje.

HR Za serijsku opremu i opcije obratite se svom prodajnom partneru tvrtke Kramer. Podaci se mogu razlikovati u pojedinim zemljama.

- * DE Kipplasten Schaufel (nach ISO 8313) Hubgerüst horizontal/Maschine gerade
- EN Tipping loads in bucket (according to ISO 8313) lift frame horizontal/machine straight
- FR Charges de basculement godet (conf. ISO 8313) flèche horizontale/machine droite
- IT Carichi ribaltabili pala (secondo ISO 8313) telaio di sollevamento orizzontale/macchina diritta
- DA Tipplast i skovlen (etter ISO 8313) løftekonstruktion horisontalt/maskine lige
- SE Tipplast i skopa (enligt ISO 8313) lyftarm horisontell/rak maskin
- NO Vippelast i skuff (etter ISO 8313) løfteverktøy horisontalt/maskin rett
- NL Kieplasten Bak (volgens ISO 8313) Horizontale mast / machine recht
- ES Cargas de vuelco en pala (según ISO 8313) bastidor de elevación horizontal/ máquina recta
- CZ Nosnost v lopaté (podle ISO 8313), výložník vodorovně/stroj v přímém směru
- FI Kaatokuormat kauhassa (ISO 8313:n mukaan) nostolaitte vaakasuorassa/kuormaaja suorana
- RU Опрокидывающие нагрузки на ковш (согласно ISO 8313), подъемник расположен горизонтально/механизм расположен прямо
- EE Kõra kallutatavad koormad (vastavalt ISO 8313) tõsteraam horisontaalselt/masin on otse
- LT Kaušo verčiamaosios apkrovos (pagal ISO 8313) kėlimo mechanizmas horizontalus/mašina tiesi
- BG Товар за преобръщане на кофата (по ISO 8313) подежник хоризонтален/машина изправена
- PT Cargas basculantes Balde (de acordo com a norma ISO 8313) Mastro horizontal / máquina a direito
- PL Ciężary wywracające czerpaka (wg ISO 8313) pomost podnośnika poziomy/maszyna prosta
- RO Sarcina de răsturnare a cupei (conform ISO 8313) în cazul poziționării orizontale a mecanismului de ridicare/ poziționării drepte a utajului
- SK Užitočná nosnosť lyžice (podľa ISO 8313) zdvihací rám horizontálne/stroj rovno
- HU Puttony billenőterhelése (ISO 8313 alapján) emelőszerkezet vízszintes/gép egyenes
- SL Zajemalka za prekučne obremenitve (skadno s standardom ISO 8313) dvigalni steber, horizontalno/ravni stroj
- RS Utovarna kašika (prema ISO 8313) horizontalan hod postolja/mašina ispravljena
- HR Žlica za prekretna opterećenja (prema ISO 8313) podizna konstrukcija horizontalno/stroj uspravno

** S = 1,25



**JETZT SCANNEN
SCAN NOW**
Kramer dealer locator
www.kramer.de/dealerlocator

5035

18,5 kW / 25 PS

0,35–0,55 m³

2.170 mm
(2.020 mm, 2.125–1.740 mm)* /
1.240–1.360 mm

1.700–2.200 kg**

0–20 km/h

1.200 kg /
750 kg

2.630 mm /
2.800 mm

2.000 mm



* optional

** optionsabhängig / depending on options

5040

28,5 kW / 38,8 PS

0,36–0,55 m³

2.170 mm
(2.020 mm, 2.125–1.740 mm)* /
1.240–1.360 mm

1.900–2.400 kg**

0–20 km/h
0–30 km/h*

1.420 kg /
900 kg

2.630 mm /
2.800 mm

2.000 mm



5045

18,5 kW / 25 PS
33,3 kW / 45 PS

0,45–0,80 m³

2.260 mm
(2.110 mm, 2.215–1.825 mm)* /
1.320–1.595 mm*

2.400–2.750 kg**

0–20 km/h
0–30 km/h*

2.270 kg* /
1.310 kg**

2.420 mm /
2.150 mm

2.330 mm



* optional
** optionsabhängig / depending on options

* optional
** optionsabhängig / depending on options

5065

35 kW / 47 PS
41,1 kW / 55 PS*

0,65–1,10 m³

2.390 mm /
1.650 mm

3.300–4.300 kg**

0–20 km/h
0–30 km/h*

2.340 kg /
1.750 kg

2.950 mm /
3.050 mm

2.700 mm



5065e

23 kW (drive motor)
25 kW (hydraulic motor)

0,65–1,10 m³

2.570 mm /
1.650 mm

> 3.880 kg**

0–20 km/h

2.500 kg /
1.750 kg

2.830 mm /
3.050 mm

2.700 mm



* optional
** optionsabhängig / depending on options

** optionsabhängig / depending on options

5075

55,4 kW / 75 PS

0,75–1,50 m³

2.450 mm /
1.740 mm

3.500–4.400 kg**

0–20 km/h
0–30 km/h*

3.400 kg /
2.000 kg

2.840 mm /
3.100 mm

2.840 mm



5085

55,4 kW / 75 PS

0,85–1,50 m³

2.480 mm /
1.740 mm

4.000–5.000 kg**

0–20 km/h
0–30 km/h*

3.700 kg /
2.250 kg

3.150 mm /
3.350 mm

2.840 mm

* optional
** optionsabhängig / depending on options

* optional
** optionsabhängig / depending on options

5095

55,4 kW / 75 PS

0,95 – 1,50 m³

2.480 mm /
1.740 mm

4.100–5.100 kg**

0–20 km/h
0–30 km/h*

3.800 kg /
2.350 kg

3.150 mm /
3.350 mm

2.840 mm



8085

55,4 kW / 75 PS

0,75 – 1,30 m³

2.490 mm /
1.780 mm

4.600–5.200 kg**

0–20 km/h
0–30 km/h*
0–40 km/h*

3.650 kg /
2.150 kg

3.130 mm /
3.350 mm

2.840 mm



* optional
** optionsabhängig / depending on options

* optional
** optionsabhängig / depending on options

8095

55,4 kW / 75 PS

0,85 – 1,30 m³

2.490 mm /
1.780 mm

5.000 – 5.600 kg**

0 – 20 km/h
0 – 30 km/h*
0 – 40 km/h*

3.890 kg /
2.300 kg

3.130 mm /
3.350 mm

2.840 mm



8105

55,4 kW / 75 PS
74,4 kW / 100 PS*

0,95 – 1,50 m³

2.650 mm /
1.920 mm

5.300 – 6.000 kg**

0 – 20 km/h
0 – 30 km/h*
0 – 40 km/h*

4.100 kg /
2.500 kg

3.130 mm /
3.350 mm

2.990 mm



* optional
** optionsabhängig / depending on options

* optional
** optionsabhängig / depending on options

8115

55,4 kW / 75 PS
74,4 kW / 100 PS*

1,15–1,80 m³

2.690 mm /
1.970 mm

5.700–6.500 kg**

0–20 km/h
0–30 km/h*
0–40 km/h*

4.250 kg /
2.900 kg

3.280 mm /
3.450 mm

3.000 mm



8155

100 kW / 136 PS
115 kW / 156 PS*

1,55–3,50 m³

3.060 mm /
2.500 mm

8.750–11.550 kg**

0–20 km/h
0–30 km/h*
0–40 km/h*

6.100 kg /
4.200 kg

3.605 mm /
3.760 mm

3.865 mm



* optional
** optionsabhängig / depending on options

* optional
** optionsabhängig / depending on options

8180

115 kW / 156 PS

1,80–3,50 m³

3.060 mm /
2.500 mm

9.500–11.550 kg**

0–20 km/h
0–30 km/h*
0–40 km/h*

6.900 kg /
4.800 kg

3.605 mm /
3.760 mm

3.865 mm



* optional

** optionsabhängig / depending on options

5045T

NEW

33,3 kW / 45 PS

0,45 – 1,08 m³

2.260 mm (2.110 mm)* /
1.320 – 1.595 mm

3.050 – 3.575 kg**

0 – 20 km/h
0 – 30 km/h*

1.910 kg /
1.240 kg

3.770 mm /
3.888 mm

3.888 mm



8085T

55,4 kW / 75 PS

0,75 – 1,30 m³

2.490 mm /
1.780 mm

5.700 – 6.600 kg**

0 – 20 km/h
0 – 30 km/h*
0 – 40 km/h*

3.300 kg /
2.100 kg

4.590 mm /
4.825 mm

2.840 mm



* optional
** optionsabhängig / depending on options

* optional
** optionsabhängig / depending on options

8095T

55,4 kW / 75 PS
74,4 kW / 100 PS*

0,85 – 1,30 m³

2.650 mm /
1.970 mm

6.000 – 6.800 kg**

0 – 20 km/h
0 – 30 km/h*
0 – 40 km/h*

3.700 kg /
2.400 kg

4.600 mm /
4.840 mm

3.000 mm



8145T

100 kW / 136 PS
115 kW / 156 PS*

1,45 – 3,50 m³

3.060 mm /
2.500 mm

9.750 – 11.550 kg**

0 – 20 km/h
0 – 30 km/h*
0 – 40 km/h*

5.500 kg /
3.900 kg

5.225 mm /
5.425 mm

3.865 mm



* optional

** optionsabhängig / depending on options

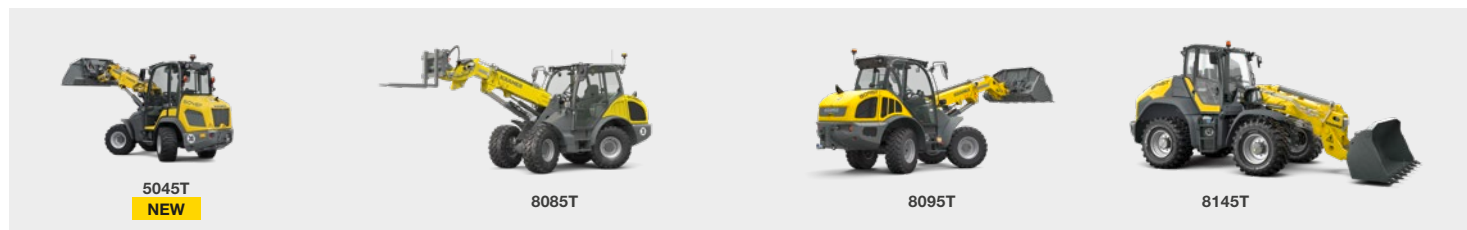
RADLADER / WHEEL LOADER

(0,35 m³ – 1,80 m³ Schaufelinhalt / Bucket capacity)



TELESKOPRADLADER / TELESCOPIC WHEEL LOADER

(0,45 m³ – 1,45 m³ Schaufelinhalt / Bucket capacity)



TELESKOPLADER / TELEHANDLER

(1.450 kg – 5.500 kg Nutzlast / Payload)



1445

18,4 kW / 25 PS
33,3 kW / 45 PS

0,50–1,31 m³

1.995 mm /
1.564 mm

3.050–3.350 kg**

0–20 km/h
0–30 km/h*

–
1.450 kg

4.301 mm /
4.537 mm

2.695 mm



1445e

23 kW (drive motor)
25 kW (hydraulic motor)

0,50–1,31 m³

1.995 mm /
1.564 mm

3.050–3.250 kg**

0–15 km/h
0–20 km/h*
0–25 km/h*

–
1.450 kg

4.301 mm /
4.537 mm

2.695 mm



* optional

** optionsabhängig / depending on options

** optionsabhängig / depending on options

2706

55,4 kW/75 PS

0,85–1,80 m³

1.985 mm (2.105 mm)* /
1.960 mm

4.400–5.200 kg**

0–20 km/h
0–30 km/h*
0–40 km/h*

–
2.700 kg

5.790 mm /
6.070 mm

3.670 mm



3106

82 kW / 112 PS

0,85–2,30 m³

2.155 mm /
2.095 mm

5.200–5.900 kg**

0–40 km/h
0–20 km/h*
0–30 km/h*

–
3.100 kg

5.835 mm /
6.110 mm

3.605 mm



* optional
** optionsabhängig / depending on options

* optional
** optionsabhängig / depending on options

3007

100 kW / 136 PS

1,00–4,00 m³

2.310 mm (2.490 mm)* /
2.285 mm

5.920–7.250 kg**

0–20 km/h
0–30 km/h*
0–40 km/h*

–
3.000 kg

7.000 mm /
7.335 mm

3.840 mm



3507

100 kW / 136 PS

1,00–4,00 m³

2.310 mm (2.490 mm)* /
2.285 mm

6.170–7.500 kg**

0–20 km/h
0–30 km/h*
0–40 km/h*

–
3.500 kg

7.000 mm /
7.335 mm

3.840 mm



* optional
** optionsabhängig / depending on options

* optional
** optionsabhängig / depending on options

4007

100 kW / 136 PS

1,00–4,00 m³

2.310 mm (2.490 mm)* /
2.285 mm

6.810–7.850 kg**

0–20 km/h
0–30 km/h*
0–40 km/h*

–
4.000 kg

7.000 mm /
7.335 mm

3.840 mm



3610

100 kW / 136 PS

1,00–3,00 m³

2.310 mm (2.490 mm)* /
2.285 mm

7.600–8.200 kg**

0–20 km/h
0–30 km/h*
0–40 km/h*

–
3.600 kg

9.500 mm /
10.000 mm

3.840 mm



* optional
** optionsabhängig / depending on options

* optional
** optionsabhängig / depending on options

4507

100 kW / 136 PS

1,00–4,00 m³

2.570 mm /
2.500 mm

8.100–9.100 kg**

0–30 km/h
0–20 km/h*
0–40 km/h*

–
4.500 kg

7.017 mm /
7.409 mm

4.240 mm



5507

115 kW / 156 PS

1,00–4,00 m³

2.570 mm /
2.500 mm

9.500–10.500 kg**

0–30 km/h
0–20 km/h*
0–40 km/h*

–
5.500 kg

7.017 mm /
7.409 mm

4.240 mm



* optional
** optionsabhängig / depending on options

* optional
** optionsabhängig / depending on options

5509

115 kW / 156 PS

1,00–4,00 m³

2.570 mm /
2.500 mm

10.500–11.500 kg**

0–30 km/h
0–20 km/h*
0–40 km/h*

–
5.500 kg

8.750 mm /
9.083 mm

4.415 mm



* optional

** optionsabhängig / depending on options