



## ET20

### Konvenčné pásové rýpadlo

Stabilita sa snúbi so špeciálne vyvinutým zdvíhacím ramenom

Kompaktné rýpadlo ET20 dokazuje nielen vďaka svojmu výkonnému pohonu, čoho je schopné, ale ponúka aj množstvo inovatívnych funkcií a voliteľných možností. Ideálne výsledky pri rýpaní a vysokú stabilitu dosahuje ET20 vďaka špeciálne preň vyvinutému podvozku a presne naň dimenzovanému zdvíhaciemu ramenu. Plynové pedále s hydraulickým servoriadením umožňujú presné riadenie rýpadla nohami.

## Najdôležitejšie informácie

- Hydraulický teleskopický podvozok s rozšírením zrovnávacej radlice
- VDS Vertical Digging System
- Pohodlná, presklená kabína vodiča
- Inovatívny systém čelných skiel
- Jednoduchý prístup pri servise a údržbe

## Technické údaje

### Hydraulika

Pracovný tlak hydrauliky	200,0 bar
Hydraulické čerpadlo	Dvojité variabilné a 2 zubové čerpadlá
Dopravované množstvo	73,0 l/min
Dopravované množstvo max.	73,0 l/min
Objem nádrže	19,0 L

### Mechanické výkonové údaje

Rýchlosť pojazdu	4,1 km/h
------------------	----------

### Mechanické údaje

Dĺžka	4.049,0 mm
Šírka	990,0 mm
Výška	2.385,0 mm
Prevádzková hmotnosť (min.-max.)	2.005,0 - 2.526,0 KG
Hĺbka kopania (max.)	2.683,0 mm

### Spaľovací motor

Chladenie	Vodné chladenie
Typ motora	Dieselový motor

Valce	3,0
Zdvihový objem	1.116,0 cm <sup>3</sup>
Šikmá poloha max.	30,0 °
Typ paliva	HVO EN15940
Menovitý výkon	13,8 kW
Menovité otáčky	2.200,0 1/min
Hraničné hodnoty výf. plynov	EU Stage V
Kapacita batérie (menovitá hodnota)	44,0 Ah
Výrobca motora	Yanmar
Označenie motora	3TNV76-XNSV

### Environmentálne parametre

Akustický výkon LWA, zaručený	93,0 dB(A)
-------------------------------	------------

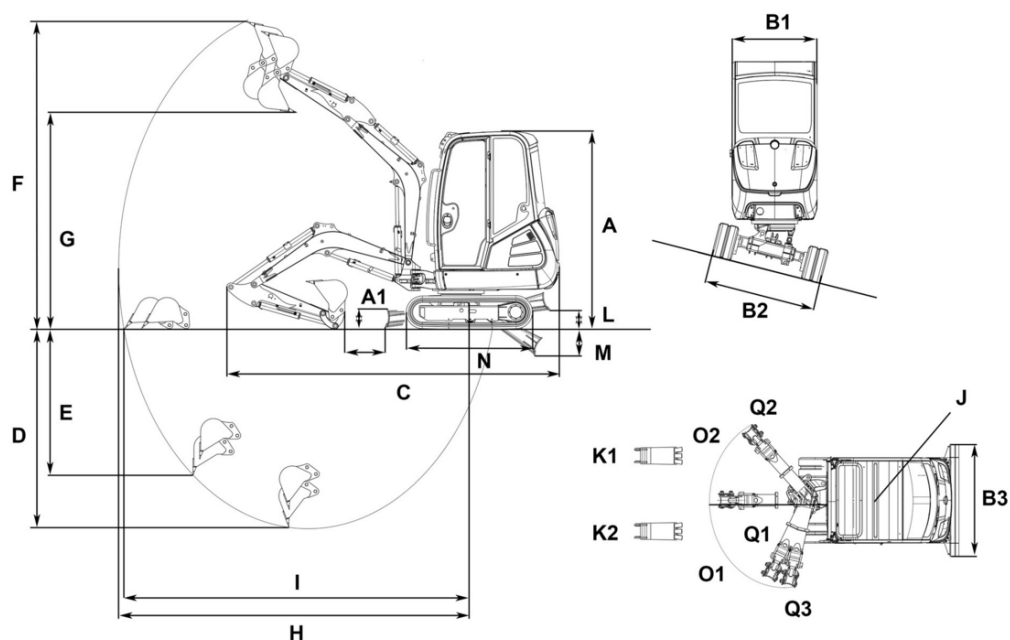
### Podvozok

Pracovný tlak hydrauliky	200,0 bar
--------------------------	-----------

### Preprava a skladovanie

Prepravná hmotnosť	1.862,0 KG
--------------------	------------

## Rozmery



			VDS
A	Celková výška s otáčavým výstražným svetlom	2.480 mm	2.573 mm
B1	Šírka nadstavba	990 mm	990 mm
B2	Šírka podvozok	1.300 mm	1.300 mm
	Šírka podvozok zasunutý	990 mm	990 mm
B3	Šírka zhŕňacia radlica	990 mm	990 mm
C	Prepravná dĺžka	4.049 mm	4.024 mm
D	Hĺbkový dosah max., krátka násada lyžice	2.483 mm	2.391 mm
	Hĺbkový dosah max., dlhá násada lyžice	2.683 mm	2.590 mm
E	Hĺbka zapichovania max., krátka násada lyžice	1.660 mm	1.567 mm
	Hĺbka zapichovania max., dlhá násada lyžice	1.845 mm	1.752 mm
F	Výška zapichovania max., krátka násada lyžice	3.836 mm	3.929 mm
	Výška zapichovania max., dlhá násada lyžice	3.959 mm	4.052 mm
G	Výsylná výška max., krátka násada lyžice	2.713 mm	2.805 mm
	Výsylná výška max., dlhá násada lyžice	2.836 mm	2.928 mm
H	Polomer výkopu max., krátka násada lyžice	4.129 mm	4.129 mm
	Polomer výkopu max., dlhá násada lyžice	4.317 mm	4.317 mm
I	Dosah na zemi max., krátka násada lyžice	4.031 mm	4.005 mm
	Dosah na zemi max., dlhá násada lyžice	4.225 mm	4.201 mm
J	Polomer otáčania zadnej časti	1.169 mm	1.169 mm
K1	Presadenie výložníka (na stred lyžica pravá strana)	516 mm	516 mm
K2	Presadenie výložníka (na stred lyžica ľavá strana)	359 mm	359 mm
M	Hĺbka výkopu max. (zhŕňacia radlica pod rovinou)	297 mm	
N	Dĺžka pojazďový mechanizmus	1.708 mm	1.709 mm
O1	Uhol otáčania max. (systém ramien doľava)	77 °	77 °
O2	Uhol otáčania max. (systém ramien doprava)	48 °	48 °
Q1	Polomer otáčania výložníka v strede	1.666 mm	1.666 mm
Q2	Polomer otáčania výložníka vpravo	1.582 mm	1.582 mm
Q3	Polomer otáčania výložníka vľavo	1.356 mm	1.356 mm