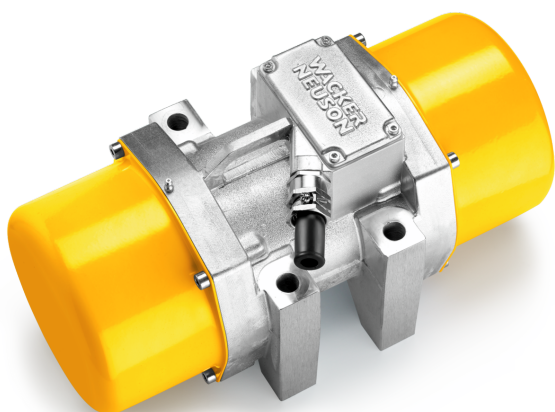




**WACKER
NEUSON**
all it takes!



AR 75/9/250

Vibratori esterni per la compattazione di prefabbricati

Un gigante nella propria potenza di compattamento

L'eccellente qualità di compattazione è il punto di forza dell'AR75. Anche nelle più difficili condizioni d'impiego e nel lavoro a uso continuo per 24 ore l'AR75 mostra le sue caratteristiche di affidabilità e prolungata efficienza. Questo è possibile grazie agli avvolgimenti del motore elettrico antivibranti e resistenti alle alte temperature (getto di materia sintetica, classe H fino a 180 °C) e ai cuscinetti speciali per le massime sollecitazioni. È perfetto anche per l'impiego in opere realizzate con prefabbricati.

Punti di forza

- Struttura robusta

Dati tecnici

■ Valori elettriche di rendimento

Corrente nominale	4,30 A
Tensione nominale	250,0 V
Frequenza nominale	150,0 Hz
Potenza nominale [P]	1,60 kW
Fasi	3,0 ~

■ Valori meccanici di rendimento

Forza centrifuga	13 kN
Vibrazioni	9.000,0 1/min
Vibrazioni (Hz)	150,0 Hz
Forza centrifuga max.	26,38 kN

■ Valori meccanici

Lunghezza	330,0 mm
Larghezza	227,0 mm

Altezza	218,0 mm
Peso	27,50 kg
Equipaggiamento squilibrio/lato posizione1	6,0
Equipaggiamento squilibrio/lato posizione2	6,0

■ Motore elettrico

Modello di motore	Motore asincrono
-------------------	------------------

■ Dati caratteristici ambientali

Classe di protezione	I / messa a terra prot.
Tipo di protezione	IP67

■ Impianto elettrico

Interruttore on/off	no
Display operativo	No
Regolazione di frequenza	No
Convertitore integrato	No