



ET16

Conventionele rupsgraafmachine

De beste in zijn klasse qua cabineafmetingen

Naast de comfortabele cabine overtuigt de ET16 ook door zijn compacte en robuuste bouwmethode. Met een transportgewicht van minder dan 1,6 ton is de machine snel en gemakkelijk van de ene naar de andere bouwplaats te vervoeren. De eenvoudige en veilige bediening maakt de machine tot de ideale metgezel voor elk gebruik. Met het hydraulisch systeem Load Sensing (LUDV) zijn de joystickbewegingen voor de bestuurder altijd hetzelfde, zodat hij comfortabel kan werken zonder moe te worden.

Hoogtepunten

- Krachtig aandrijfsysteem met LUDV
- Hydraulisch uitschuifbaar onderstel met schuifbordverbreding
- Grote, ergonomische, comfortcabine
- Gemakkelijk te transporteren op een auto-aanhangwagen
- Bediening via de hydraulische joystick

Technische gegevens

Hydraulica

Bedrijfsdruk hydraulica	200,0 bar
Hydraulische pomp	ZRP
Stroomsnelheid	33,0 l/min
Stroomsnelheid max.	35,0 l/min
Tankcapaciteit	20,0 L

mechanische vermogensinformatie

Rijsnelheid	4,1 km/h
-------------	----------

mechanische informatie

Lengte	3.644,0 mm
Breedte	990,0 mm
Hoogte	2.285,0 mm
Bedrijfsgewicht (min.-max.)	1.529,0 - 1.842,0 KG
Graafdiepte (max.)	2.413,0 mm

Verbrandingsmotor

Koeling	Waterkoeling
Motortype	Dieselmotor

Cilinder	3,0
Cilindercapaciteit	1.116,0 cm ³
Schuine positie max.	30,0 °
Brandstof	HVO EN15940
Effectief vermogen	13,8 kW
Nominale motorsnelheid	2.200,0 1/min
Uitlaatgassenlimiet	EU Stage V
Accucapaciteit (nom. waarde)	44,0 Ah
Fabrikant motor	Yanmar
Motortoewijzing	3TNV76-XNSV

Omgevingskenmerken

Geluidsniveau LpA	79,0 dB(A)
Geluidsvermogen LWA, gegarandeerd	93,0 dB(A)

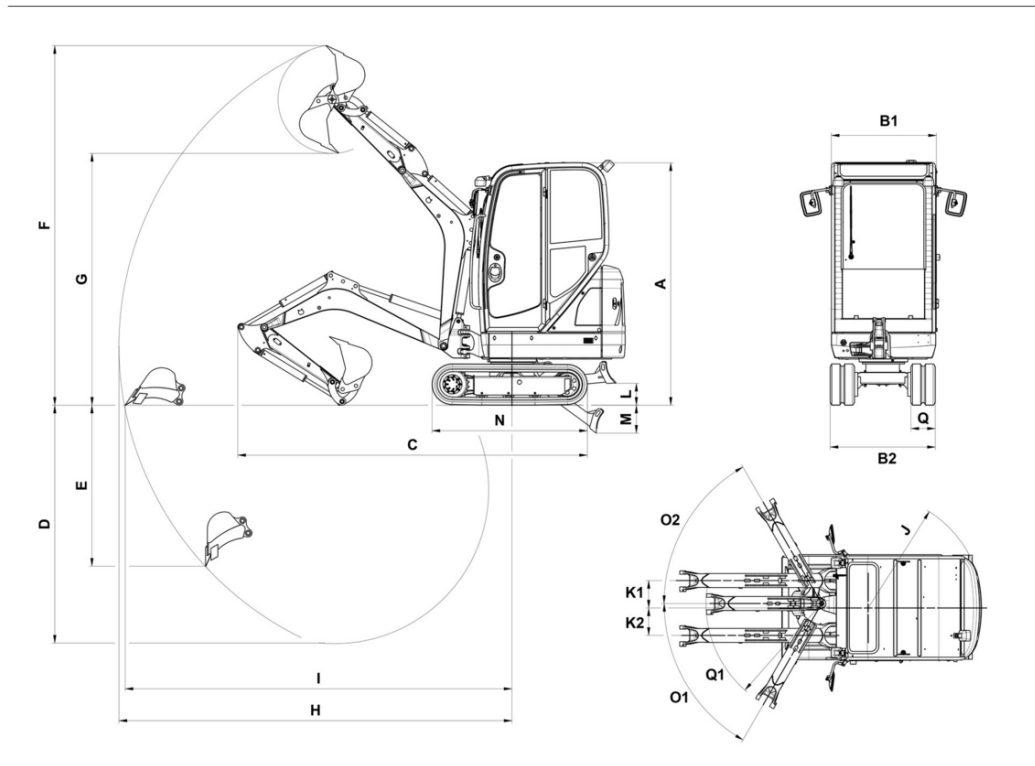
Onderstel

Werkdruk	200,0 bar
----------	-----------

Transport en opslag

Transportgewicht	1.402,0 KG
------------------	------------

Afmetingen



		Standaard onderstel	Uitschuifbaar onderstel
A	Hoogte dak	2.285 mm	2.317 mm
B1	Breedte bovenwagen	990 mm	990 mm
B2	Breedte onderstel	990 mm	1.298 mm
	Breedte onderstel ingeschoven		990 mm
C	Transportlengte korte lepelsteel	3.644 mm	3.648 mm
	Transportlengte lange lepelsteel	3.607 mm	3.606 mm
D	Graafdiepte max., korte lepelsteel	2.242 mm	2.202 mm
	Graafdiepte max., lange lepelsteel	2.413 mm	2.372 mm
E	Graafdiepte max., korte lepelsteel	1.642 mm	1.605 mm
	Graafdiepte max., lange lepelsteel	1.802 mm	1.764 mm
F	Graafhoogte max., korte lepelsteel	3.387 mm	3.408 mm
	Graafhoogte max., lange lepelsteel	3.508 mm	3.529 mm
G	Uitstorthoogte max., korte lepelsteel	2.371 mm	2.396 mm
	Uitstorthoogte max., lange lepelsteel	2.493 mm	2.518 mm
H	Graafradius max., korte lepelsteel	3.700 mm	3.700 mm
	Graafradius max., lange lepelsteel	3.861 mm	3.860 mm
I	Reikwijdte op bodem max., korte lepelsteel	3.648 mm	3.642 mm
	Reikwijdte op bodem max., lange lepelsteel	3.811 mm	3.806 mm
J	Draaicirkel achterkant	1.075 mm	1.075 mm
K1	Giekverstelling max. (vanaf midden lepel rechterzijde)	432 mm	432 mm
K2	Giekverstelling max. (vanaf midden lepel linkerzijde)	287 mm	287 mm
M	Schraapdiepte max. (blad onder graafdiepte)		270 mm
N	Lengte loopwerk	1.462 mm	1.462 mm
O1	Zwenkhoek max. (giekstelsysteem naar links)	73 °	73 °
O2	Zwenkhoek max. (giekstelsysteem naar rechts)	49 °	49 °
Q1	Draaicirkel giek links	1.195 °	1.195 °
	Afstand lepel blad, korte lepelsteel	452 mm	362 mm
	Afstand lepel blad, lange lepelsteel	385 mm	295 mm