



**WACKER  
NEUSON**  
*all it takes!*



## ET16

### Konvenčné pásové rýpadlo

Najlepšie vo svojej triede z hľadiska veľkosti kabíny

Okrem komfortnej kabíny vás ET16 presvedčí aj kompaktnou a robustnou konštrukciou. S prepravnou hmotnosťou menej ako 1,6 tony sa dá rýchlo a jednoducho prepraviť z jedného staveniska na druhé. Vďaka jednoduchej a bezpečnej obsluhu je ideálnym sprievodcom pre každé nasadenie. S hydraulickým systémom Load Sensing (LUDV) sú pohyby joystickom pre operátora vždy rovnaké, takže môže pracovať pohodlne a bez únavy.

## Najdôležitejšie informácie

- Výkonný pohon s LUDV
- Hydraulický teleskopický podvozok s rozšírením zrovnávacej radlice
- Veľká, ergonomická komfortná kabína
- Jednoduchá preprava na prívese pre osobné automobily
- Hydraulické ovládanie joystickom

## Technické údaje

### Hydraulika

Pracovný tlak hydrauliky	200,0 bar
Hydraulické čerpadlo	ZRP
Dopravované množstvo	33,0 l/min
Dopravované množstvo max.	35,0 l/min
Objem nádrže	20,0 L

### Mechanické výkonové údaje

Rýchlosť pojazdu	4,1 km/h
------------------	----------

### Mechanické údaje

Dĺžka	3.644,0 mm
Šírka	990,0 mm
Výška	2.285,0 mm
Prevádzková hmotnosť (min.-max.)	1.529,0 - 1.842,0 KG
Hĺbka kopania (max.)	2.413,0 mm

### Spaľovací motor

Chladenie	Vodné chladenie
Typ motora	Diesellový motor

Valce	3,0
Zdvihový objem	1.116,0 cm <sup>3</sup>
Šikmá poloha max.	30,0 °
Typ paliva	HVO EN15940
Menovitý výkon	13,8 kW
Menovité otáčky	2.200,0 1/min
Hraničné hodnoty výf. plynov	EU Stage V
Kapacita batérie (menovitá hodnota)	44,0 Ah
Výrobca motora	Yanmar
Označenie motora	3TNV76-XNSV

### Environmentálne parametre

Hladina akustického tlaku LpA	79,0 dB(A)
Akustický výkon LWA, zaručený	93,0 dB(A)

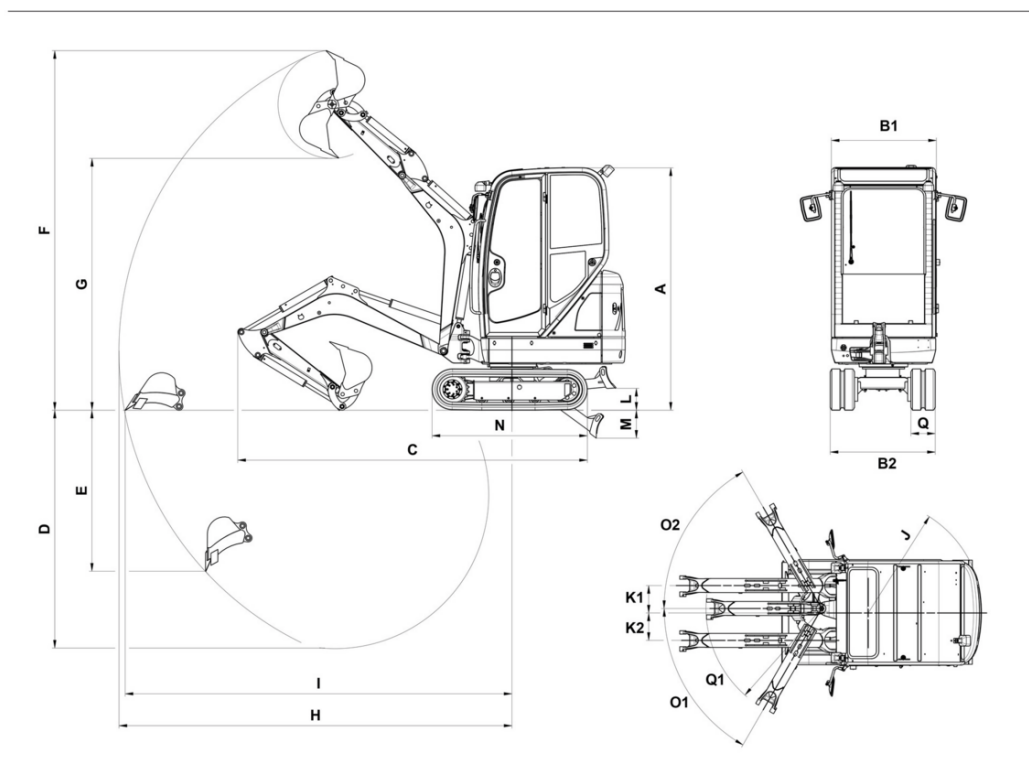
### Podvozok

Pracovný tlak hydrauliky	200,0 bar
--------------------------	-----------

### Preprava a skladovanie

Prepravná hmotnosť	1.402,0 KG
--------------------	------------

## Rozmery



		Štandardný podvozok	Teleskopický podvozok
A	Výška strieška	2.285 mm	2.317 mm
B1	Šírka nadstavba	990 mm	990 mm
B2	Šírka podvozok	990 mm	1.298 mm
	Šírka podvozok zasunutý		990 mm
C	Prepravná dĺžka krátka násada lyžice	3.644 mm	3.648 mm
	Prepravná dĺžka dlhá násada lyžice	3.607 mm	3.606 mm
D	Hĺbkový dosah max., krátka násada lyžice	2.242 mm	2.202 mm
	Hĺbkový dosah max., dlhá násada lyžice	2.413 mm	2.372 mm
E	Hĺbka zapichovania max., krátka násada lyžice	1.642 mm	1.605 mm
	Hĺbka zapichovania max., dlhá násada lyžice	1.802 mm	1.764 mm
F	Výška zapichovania max., krátka násada lyžice	3.387 mm	3.408 mm
	Výška zapichovania max., dlhá násada lyžice	3.508 mm	3.529 mm
G	Výsypná výška max., krátka násada lyžice	2.371 mm	2.396 mm
	Výsypná výška max., dlhá násada lyžice	2.493 mm	2.518 mm
H	Polomer výkopu max., krátka násada lyžice	3.700 mm	3.700 mm
	Polomer výkopu max., dlhá násada lyžice	3.861 mm	3.860 mm
I	Dosah na zemi max., krátka násada lyžice	3.648 mm	3.642 mm
	Dosah na zemi max., dlhá násada lyžice	3.811 mm	3.806 mm
J	Polomer otáčania zadnej časti	1.075 mm	1.075 mm
K1	Presadenie výložníka (na stred lyžica pravá strana)	432 mm	432 mm
K2	Presadenie výložníka (na stred lyžica ľavá strana)	287 mm	287 mm
M	Hĺbka výkopu max. (zhŕňacia radlica pod rovinou)		270 mm
N	Dĺžka pojazďový mechanizmus	1.462 mm	1.462 mm
O1	Uhol otáčania max. (systém ramien doľava)	73 °	73 °
O2	Uhol otáčania max. (systém ramien doprava)	49 °	49 °
Q1	Polomer otáčania výložníka vľavo	1.195 °	1.195 °
	Vzdialenosť lyžica zhŕňacia radlica, krátka násada lyžice	452 mm	362 mm
	Vzdialenosť lyžica zhŕňacia radlica, dlhá násada lyžice	385 mm	295 mm