



EZ10e

Zero Tail Kettenbagger

100 % Elektrisch. 100 % Kompakt. 100 % Überzeugend.

Der EZ10e ist der innovative 1-Tonnen-Zero Tail Kettenbagger, der für emissionsfreies und leises Arbeiten entwickelt wurde. Mit kompakter Bauweise und Zero Tail Design bietet er höchste Manövrierfähigkeit auf engstem Raum. Ausgestattet mit flexiblen Ladeoptionen, langer Batterielaufzeit und modernem Display, ist er perfekt für GaLaBau, Mietparks und Innenabbruch geeignet. Die gleiche Leistung wie bei konventionellen Modellen, kombiniert mit umweltfreundlicher Technologie, macht den EZ10e zu einem unverzichtbaren Partner für nachhaltiges Bauen. Mit flexiblen Ladeoptionen kann der EZ10e sowohl an handelsüblichen Steckdosen als auch mit Starkstrom geladen werden. Der EZ10e bietet nicht nur emissionsfreies Arbeiten für einen ganzen Arbeitstag sondern auch ein sicheres Active Warning Signal (AWS) am Heck der Maschine, welches als zusätzliche LED-Beleuchtung die Inbetriebnahme schon von der Ferne erkennen lässt und damit die Sicherheit und Aufmerksamkeit rund um die Maschine erhöht. Der EZ10e vereint Umweltbewusstsein, Effizienz und Leistung – und ist die ideale Wahl für moderne, emissionsfreie Bauprojekte.

Highlights

- Volle Power - ganz ohne Abgase
- Kompakt gebaut, groß in der Leistung
- Komfort, der den Unterschied macht
- Clever laden - überall einsatzbereit
- Gebaut für lange Einsätze

Technische Daten

Hydraulik

Arbeitsdruck Hydraulik	200,0 bar
Hydraulikpumpe	Doppelzahnradpumpe
Fördermenge max.	12,6 l/min

Mechanische Leistungsangaben

Bodendruck	0,3 bar
Fahrgeschwindigkeit	3,9 km/h

Mechanische Angaben

Länge	3.073,0 mm
Breite	788,0 - 1.098,0 mm
Höhe	2.264,0 mm
Betriebsgewicht (min.-max.)	1.236,0 - 1.397,0 kg
Grabtiefe (max.)	1.868,0 mm

E-Motor

Motortyp	Permanentmagnet-Synchronmotor
Nennleistung	14,00 kW
Nennstrom	250,0 A
Nennspannung	48,0 V
Nennzahl	2.500,0 1/min

Umweltkenndaten

Schalldruckpegel LpA	63,0 dB(A)
Schalleistung LWA, garantiert	82,0 dB(A)

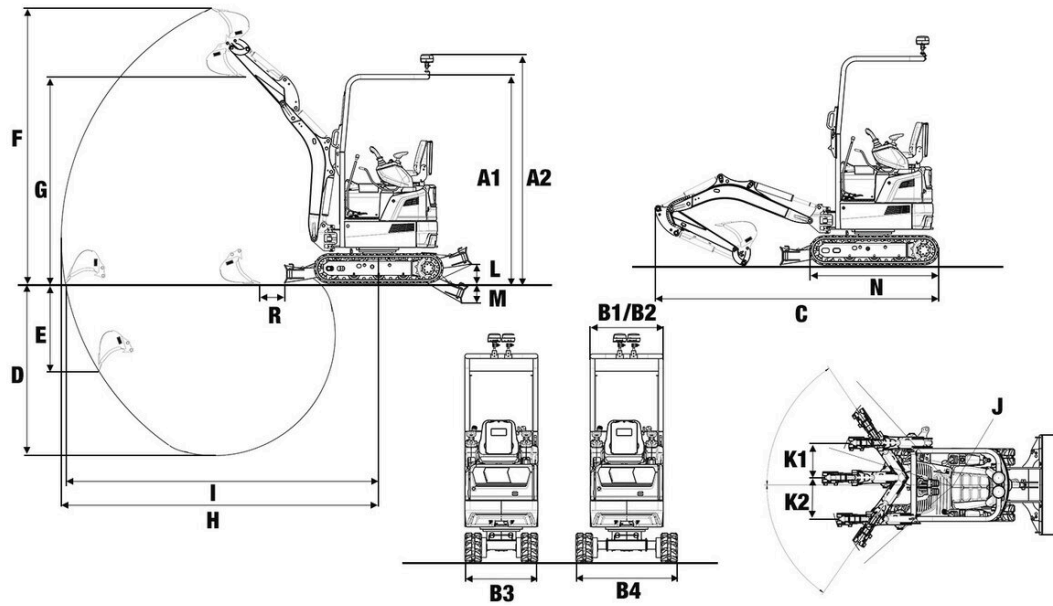
Elektrik

Akkuladezeit	1,2 - 3,6 h
Akku Typ	Li-Ion

Transport und Lagerung

Transportgewicht	1.139,0 - 1.169,0 kg
------------------	----------------------

Abmessungen



A1	Höhe ROPS	2.264 mm
A2	Höhe ROPS mit Rundumkennleuchte	2.481 mm
B1	Breite Kabine	790 mm
B2	Breite Oberwagen	790 mm
B3	Breite Fahrwerk eingefahren	790 mm
B4	Breite Fahrwerk ausgefahren	1.100 mm
C	Transportlänge	3.073 mm
D	Grabtiefe max.	1.868 mm
E	Einstehtiefe max.	949 mm
F	Einstechhöhe max.	2.980 mm
G	Ausschütthöhe max.	2.185 mm
H	Grabradius max.	3.421 mm
I	Reichweite am Boden max.	3.378 mm
J	Heckschwenkradius	650 mm
K1	Auslegerversetzung max. (auf Mitte Löffel rechte Seite)	457 mm
K2	Auslegerversetzung max. (auf Mitte Löffel linke Seite)	369 mm
L	Stapelhöhe max. (Planierschild über Planum)	202 mm
M	Schürftiefe max. (Planierschild unter Planum)	217 mm
N	Länge Laufwerk	1.394 mm