



**WACKER  
NEUSON**  
*all it takes!*



## ET20

### Konvenční pásové rýpadlo

Stabilita v kombinaci se speciálně navrženým zdvihacím ramenem

Kompaktní rýpadlo ET20 nejenže dokazuje, co vše díky svému výkonnému pohonu zvládne, ale rovněž nabízí řadu inovativních funkcí a příslušenství. ET20 dosahuje ideálních výsledků při hloubení a vysoké úrovni stability díky speciálně vyvinutému delšímu podvozku a zdvihacímu ramenu navrženému přesně pro něj. S odpruženými jízdními pedály s hydraulickým servořízením lze rýpadlo přesně ovládat pomocí nohou.

## Hlavní přednosti

- Hydraulický teleskopický podvozek s rozšířením radlice
- VDS Vertical Digging System
- Pohodlná, plně prosklená kabina řidiče
- Inovativní systém čelního skla
- Snadné přístupy pro servis a údržbu

## Technické údaje

### Hydraulika

Pracovní tlak hydrauliky	200,0 BAR
Hydraulické čerpadlo	Dvojitá variabilní a 2 zubová čerpadla
Dopravované množství	73,0 l/min
Dopravované množství max.	73,0 l/min
Objem nádrže	19,0 L

### mechanické údaje o výkonu

Jízdní rychlost	4,1 km/h
-----------------	----------

### mechanické údaje

Délka	4.049,0 mm
Šířka	990,0 mm
Výška	2.385,0 mm
Provozní hmotnost (min.-max.)	2.005,0 - 2.526,0 KG
Hloubka kopání (max.)	2.683,0 mm

### Spalovací motor

Chlazení	Vodní chlazení
Typ motoru	Naftový motor

Válce	3,0
Zdvihový objem	1.116,0 CM3
Náklon max.	30,0 °
Typ paliva	HVO EN15940
Jmenovitý výkon	13,8 kW
Jmenovité otáčky	2.200,0 1/min
Mezní hodnoty emisí	EU stupeň V
Kapacita baterie (jmenovitá hodnota)	44,0 Ah
Výrobce motoru	Yanmar
Označení motoru	3TNV76-XNSV

### Enviromentální parametry

Zvukový výkon LWA, garantovaný	93,0 dB(A)
--------------------------------	------------

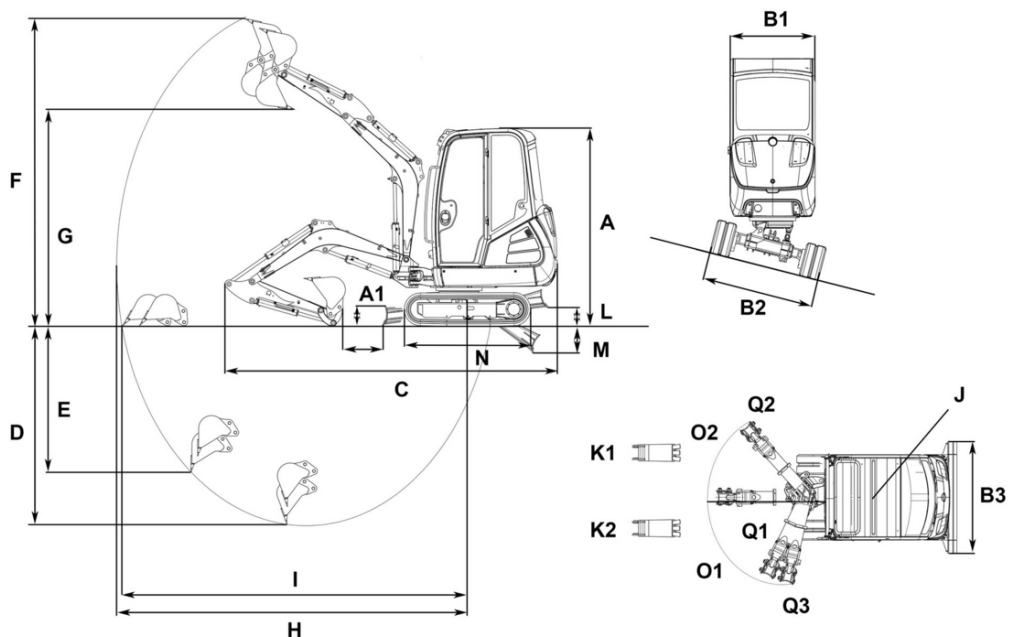
### Podvozek

Pracovní tlak hydrauliky	200,0 BAR
--------------------------	-----------

### Přeprava a skladování

Přepavní hmotnost	1.862,0 KG
-------------------	------------

# Rozměry



		VDS	
A	Celková výška s výstražným majákem	2.480 mm	2.573 mm
B1	Šířka nástavby	990 mm	990 mm
B2	Šířka podvozku	1.300 mm	1.300 mm
	Šířka podvozku zasunuto	990 mm	990 mm
B3	Šířka planýrovací radlice	990 mm	990 mm
C	Přepravní délka	4.049 mm	4.024 mm
D	Hloubka výkopu max., krátká násada lžice	2.483 mm	2.391 mm
	Hloubka výkopu max., dlouhá násada lžice	2.683 mm	2.590 mm
E	Max. hloubka vpichování, krátká násada lžice	1.660 mm	1.567 mm
	Max. hloubka vpichování, dlouhá násada lžice	1.845 mm	1.752 mm
F	Max. výška vpichování, krátká násada lžice	3.836 mm	3.929 mm
	Max. výška vpichování, dlouhá násada lžice	3.959 mm	4.052 mm
G	Výsypná výška max., krátká násada lžice	2.713 mm	2.805 mm
	Výsypná výška max., dlouhá násada lžice	2.836 mm	2.928 mm
H	Rýpací poloměr max., krátká násada lžice	4.129 mm	4.129 mm
	Rýpací poloměr max., dlouhá násada lžice	4.317 mm	4.317 mm
I	Dosah na zemi max., krátká násada lžice	4.031 mm	4.005 mm
	Dosah na zemi max., dlouhá násada lžice	4.225 mm	4.201 mm
J	Poloměr otáčení zádě	1.169 mm	1.169 mm
K1	Max. přesazení výložníku (na střed lžice pravá strana)	516 mm	516 mm
K2	Max. přesazení výložníku (na střed lžice levá strana)	359 mm	359 mm
M	Seřezávací hloubka max. (planýrovací radlice pod rovinou terénu)	297 mm	
N	Délka podvozku	1.708 mm	1.709 mm
O1	Úhel natočení max. (systém ramene doleva)	77 °	77 °
O2	Úhel natočení max. (systém ramene doprava)	48 °	48 °
Q1	Poloměr výložníku střed	1.666 mm	1.666 mm
Q2	Poloměr výložníku vpravo	1.582 mm	1.582 mm
Q3	Poloměr výložníku vlevo	1.356 mm	1.356 mm