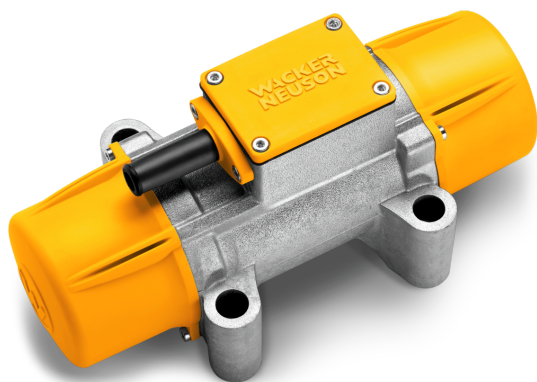




**WACKER  
NEUSON**  
*all it takes!*



## AR 43/3/400

### Vibratori esterni

L'esperto in materiali sfusi

I vibratori esterni di Wacker Neuson svolgono un ottimo lavoro di riempimento, compattazione, trasporto e setacciatura di materiali sfusi. Con un massimo di 3.000 giri al minuto, assicurano che il materiale sfuso rimanga in costante movimento, non formi grumi e sia quindi preparato in modo ottimale per un uso successivo. I vibratori esterni di Wacker Neuson per smuovere, staccare e trasportare sono disponibili in numerose dimensioni e varianti.

### Punti di forza

- Motore asincrono dal numero di giri stabile
- Dischi eccentrici regolabili

### Dati tecnici

#### ■ Valori elettriche di rendimento

Corrente nominale	0,60 A
Tensione nominale	400,0 V
Frequenza nominale	50,0 Hz
Potenza nominale [P]	0,29 kW
Fasi	3,0 ~

#### ■ Valori meccanici di rendimento

Forza centrifuga	8 kN
Vibrazioni	3.000,0 1/min
Vibrazioni (Hz)	50,0 Hz
Forza centrifuga max.	10,02 kN

#### ■ Valori meccanici

Lunghezza	310,0 mm
Larghezza	190,0 mm

Altezza	164,0 mm
Peso	12,24 kg
Equipaggiamento squilibrio/lato posizione1	28,0
Equipaggiamento squilibrio/lato posizione2	4,0

#### ■ Motore elettrico

Modello di motore	Motore asincrono
-------------------	------------------

#### ■ Dati caratteristici ambientali

Classe di protezione	I / messa a terra prot.
Tipo di protezione	IP67

#### ■ Impianto elettrico

Interruttore on/off	no
Display operativo	No
Regolazione di frequenza	No
Convertitore integrato	No